



DOCUMENTO MONITOREO REPRODUCTIVO

MONITOREO DEL PROCESO REPRODUCTIVO DE SARDINA COMÚN Y ANCHOVETA
ENTRE LAS REGIONES DE VALPARAÍSO Y LOS RÍOS, 2019

Boletín N° 18 : semana 43 (21 al 27 de octubre, 2019)

1).- Muestreo de Longitud

FLOTA	REGIÓN (sub-zona)	ZONA DE PESCA (Latitud - Longitud)	REFERENCIA COSTERA	COMPOSICIÓN ESPECIES	ESPECIE	CAPTURA ESTIMADA MUESTREO (kg)	N° DE VIAJES	CAPTURA PROMEDIO (kg / viaje)	N° EJEMPL.	RANGO TALLAS (cm)	MODA (cm)	% BAJO TMM ⁽¹⁾	% ≤8,5 cm LT ⁽²⁾	OBSERVACIONES
ARTESANAL	Valparaíso (San Antonio)													Sin información.
	Ñuble (Itata)	36°20'48" - 72°52'18" 36°25'42" - 72°54'24"	Piedras Negras Vegas del Itata	S. Común 51,4% Anchoqueta 48,1% Pejerrey 0,5%	S.COMÚN	73,3	1	73,3	246	9,5 - 16,0	12,5	5,9	0,0	1 viaje; 3 lances con pesca.
					ANCHOVETA	75,8		75,8						
	Biobío (B. Concepción)	36°35'30" - 73°00'48" 36°39'00" - 72°59'30"	Cta. Cocholgue Pta. Arcos	Anchoqueta 100%	ANCHOVETA	150,0	1	150,0	357	10,0 - 19,0	13,0	26,3	1 viaje; 3 lances con pesca. Ausencia del recurso sardina común en los 3 lances.	
	Biobío (G. de Arauco)	37°08'06" - 73°18'18" 37°11'54" - 73°27'24"	Pta. Lavapié Llico	S. Común 19,2% Anchoqueta 46,7% Pampanito 33,6% otras sp. 0,5%	S. COMÚN	10,4	1	10,4	103	13,5 - 17,5	16,0	0	0	1 viaje; 2 lances con pesca. No se realiza un tercer lance por restricciones de horario (toque de queda), debiendo retornar a puerto. Otras sp.: pejerrey y calamar.
					ANCHOVETA	21,6		21,6						
	Ñuble-Biobío (TOTAL)	36°20'48" - 72°52'18" 37°11'54" - 73°27'24"	Piedras Negras Llico	S. Común 21,3% Anchoqueta 73,7% Pampanito 4,8% otras sp. 0,2%	S. COMÚN	83,7	2	41,8	349	9,5 - 17,5	12,5	5,1	0,0	3 viajes; 8 lances con pesca. Presencia mayoritaria de anchoqueta y baja disponibilidad de sardina común. Otras sp.: pejerrey y calamar.
ANCHOVETA					247,4	3	82,5	774	8,0 - 19,0	9,0	49,6			
La Araucanía														Sin información.
Los Ríos	39°26'12" - 73°24'00" 39°29'42" - 73°18'36"	Mehuín Huezhui	S. Común 92,9% Anchoqueta 7,1%	S. COMÚN	140,0	1	140,0	330	10,0 - 16,5	15,0	4,4	0,0	1 viaje; 3 lances con pesca.	
				ANCHOVETA	10,0		10,0							114

s/d: Sin Datos

(1): Proporción de ejemplares bajo la Talla Media de Madurez, respecto al total muestreados para s. común (11,5 cm) y anchoqueta (12,0 cm)

(2): Proporción de jurel bajo la Talla Mínima Legal (26 cm), respecto al total de ejemplares muestreados

Captura Estimada: Captura de la(s) embarcación(es) muestreada(s) en el reporte

Captura Promedio: Captura media de todas las embarcaciones registradas en el reporte

(*) Las muestras no satisfacen los requerimientos mínimos estadísticos



DOCUMENTO MONITOREO REPRODUCTIVO

MONITOREO DEL PROCESO REPRODUCTIVO DE SARDINA COMÚN Y ANCHOVETA
ENTRE LAS REGIONES DE VALPARAÍSO Y LOS RÍOS, 2019

Boletín N° 18 : semana 43 (21 al 27 de octubre, 2019)

2).- Muestreo Biológico IFOP

ESPECIE	REGIÓN (sub-zona)	HEMBRAS				EJEMPLARES (N°)	OBSERVACIÓN
		n° HEMBRAS ESTADOS III y IV	IGS (1)	MADUREZ (%)	PHA (2)		
SARDINA COMÚN	Ñuble (Itata)	89	6,9	Inactivas: 47,0% III: 53,0% IV: - V: -	53,0%	Total de la muestra: 241 n° hembras: 168	Intensa actividad reproductiva, con una importante presencia de hembras activas.
	Biobío (G. de Arauco)	80	10,3	Inactivas: - III: 100% IV: - V: -	100%	Total de la muestra: 115 n° hembras: 80	Intensa actividad reproductiva, compuesta en su totalidad por hembras activas.
	Ñuble-Biobío (TOTAL)	169	8,8	Inactivas: 31,9% III: 68,1% IV: - V: -	68,1%	Total de la muestra: 356 n° hembras: 248	Intensa actividad reproductiva, con una importante presencia de hembras activas.
	Los Ríos	142	6,6	Inactivas: 36,1% III: 17,7% IV: 39,4% V: 6,8%	57,0%	Total de la muestra: 346 n° hembras: 249	Intensa actividad reproductiva, con una importante presencia de hembras activas.
ANCHOVETA	Ñuble (Itata)	3	1,3	Inactivas: 97,7% III: 2,3% IV: 0,0% V: -	2,3%	Total de la muestra: 232 n° hembras: 132	Escasa actividad reproductiva, con presencia mayoritaria de hembras inactivas, determinada en su totalidad por ejemplares juveniles.
	Biobío (B. Concepción)	222	9,5	Inactivas: 7,9% III: 82,2% IV: 10,0% V: -	92,1%	Total de la muestra: 357 n° hembras: 241	Intensa actividad reproductiva, con una importante presencia de hembras activas.
	Biobío (G. de Arauco)	98,0	8,4	Inactivas: 10% III: 89,9% IV: - V: -	89,9%	Total de la muestra: 156 n° hembras: 109	Intensa actividad reproductiva, con predominio de ejemplares adultos y hembras activas.
	Ñuble-Biobío (TOTAL)	323	9,1	Inactivas: 33,0% III: 62,0% IV: 5,0% V: -	67,0%	Total de la muestra: 745 n° hembras: 482	Intensa actividad reproductiva, con predominio de ejemplares adultos y hembras activas.
	Los Ríos	59	11,7	Inactivas: - III: 37,3% IV: 62,7% V: -	100%	Total de la muestra: 114 n° hembras: 59	Intensa actividad reproductiva, compuesta casi en su totalidad por ejemplares adultos y hembras activas

(1) IGS : Se estima para el total de hembras en estados de madurez III y IV

(2) PHA : Potencial de Hembras Activas (EM III y IV)

(*) Las muestras no satisfacen los requerimientos mínimos estadísticos

BTMM: Bajo Talla Media de Madurez

MME: Muestras en Mal Estado

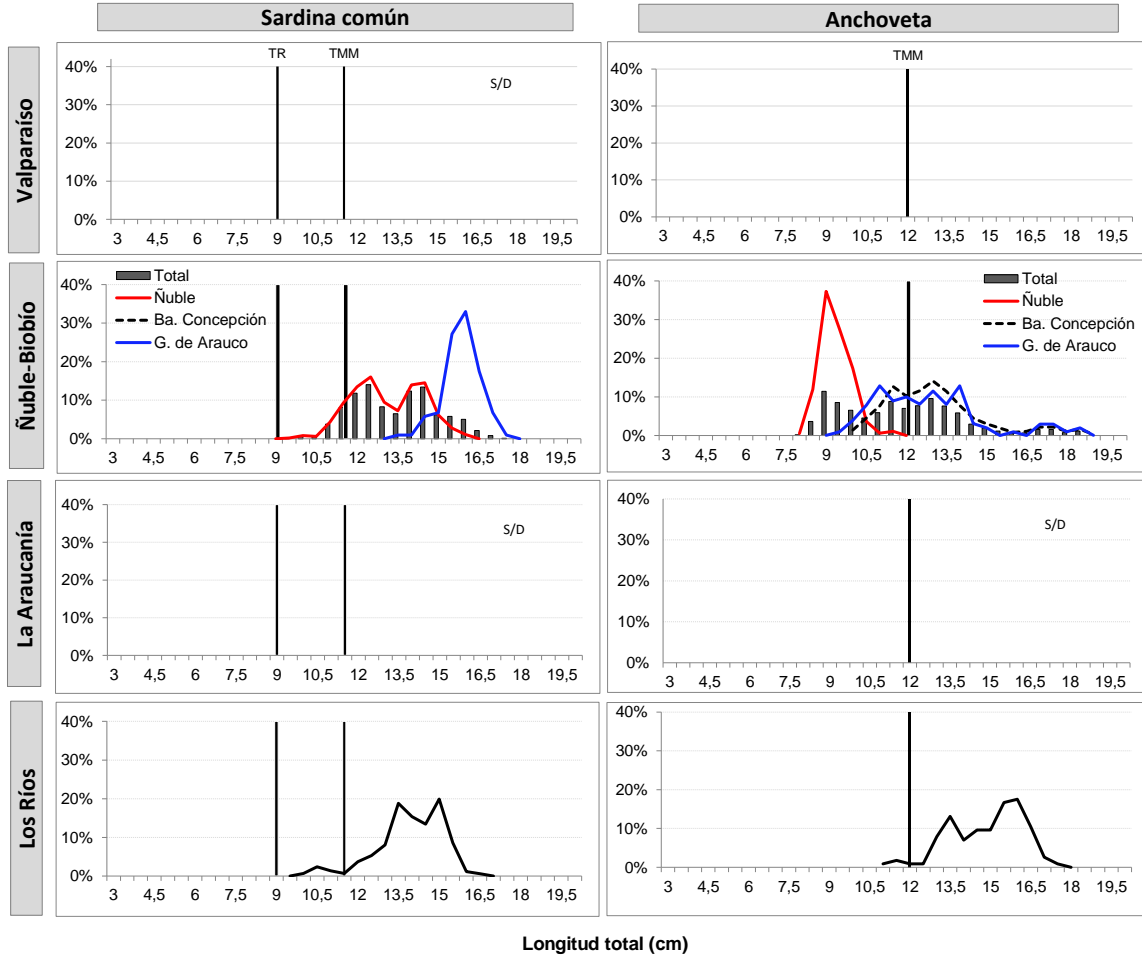


DOCUMENTO MONITOREO REPRODUCTIVO

MONITOREO DEL PROCESO REPRODUCTIVO DE SARDINA COMÚN Y ANCHOVETA
ENTRE LAS REGIONES DE VALPARAÍSO Y LOS RÍOS, 2019

Boletín N° 18 : semana 43 (21 al 27 de octubre, 2019)

3).- Estructura de Tallas



TR : Talla de Referencia de 8,5 cm LT.
TMM : Talla Media de Madurez



DOCUMENTO MONITOREO REPRODUCTIVO

MONITOREO DEL PROCESO REPRODUCTIVO DE SARDINA COMÚN Y ANCHOVETA
ENTRE LAS REGIONES DE VALPARAÍSO Y LOS RÍOS, 2019

Boletín N° 18 : semana 43 (21 al 27 de octubre, 2019)

4).- Ejemplares por litro

Embarcación	Matrícula	Eslora (m)	Fecha Zarpe	Fecha Recalada	Puerto Recalada	Muestreo (L: Lance)	Correlativo Plot Lances	Zona de Pesca	Región (sub-zona)	Especie	Captura estimada (kg)	Rango (cm)	Moda (cm)	% BAJO TMM	% ≤8,5 cm LT ⁽³⁾	IGS (%) (1)	PHA (2)	Ejempl. (N° / litro)	Peso Ejempl. (g / litro)
L/M Turimar III	1574	18,00	25-oct 6:30	25-oct 16:40	Tumbes	embarcado L1	111	36° 25' 42" - 72° 54' 24"	Ñuble (Itata)	S. Común	2,0	9,5 - 12,5	11,0	62,5	0,0	3,7	14	-	-
L/M Turimar III	1574	18,00	25-oct 6:30	25-oct 16:40	Tumbes	embarcado L1	111	36° 25' 42" - 72° 54' 24"		Anchoqueta	47,1	8,0 - 11,5	9,0	100	-	1,5	5	168	1.000
L/M Turimar III	1574	18,00	25-oct 6:30	25-oct 16:40	Tumbes	embarcado L2	112	36° 24' 00" - 72° 54' 06"		S. Común	48,7	11,0 - 16,0	14,5	1,7	0,0	7,1	91	46	1.050
L/M Turimar III	1574	18,00	25-oct 6:30	25-oct 16:40	Tumbes	embarcado L2	112	36° 24' 00" - 72° 54' 06"		Anchoqueta	1,3	8,5 - 10,0	9,5	100	-	0,8	9	-	-
L/M Turimar III	1574	18,00	25-oct 6:30	25-oct 16:40	Tumbes	embarcado L3	113	36° 20' 48" - 72° 52' 18"		S. Común	22,6	10,0 - 13,0	12,0	9,9	0,0	5,6	19	69	1.200
L/M Turimar III	1574	18,00	25-oct 6:30	25-oct 16:40	Tumbes	embarcado L3	113	36° 20' 48" - 72° 52' 18"		Anchoqueta	27,4	9,0 - 11,5	9,5	100	-	-	-	207	1.100
L/M Turimar II	1169	17,87	25-oct 6:40	25-oct 15:00	Tumbes	embarcado L1	114	36° 39' 00" - 72° 59' 30"	Biobío (B. Concepción)	Anchoqueta	50,0	10,0 - 14,5	11,5	61,0	-	5,3	84	74	950
L/M Turimar II	1169	17,87	25-oct 6:40	25-oct 15:00	Tumbes	embarcado L2	115	36° 37' 48" - 73° 00' 06"		Anchoqueta	50,0	10,0 - 19,0	13,0	12,8	-	8,4	93	66	900
L/M Turimar II	1169	17,87	25-oct 6:40	25-oct 15:00	Tumbes	embarcado L3	116	36° 35' 30" - 73° 00' 48"		Anchoqueta	50,0	11,0 - 18,5	13,5	4,9	-	11,7	100	41	950
L/M Anselmo I	1486	15,00	24-oct 22:00	25-oct 13:45	Talcahuano	embarcado L1	117	37° 08' 06" - 73° 18' 18"	Biobío (G. Arauco)	Anchoqueta	0,5	9,0 - 19,0	13,0	15,2	-	8,1	90	-	-
L/M Anselmo I	1486	15,00	24-oct 22:00	25-oct 13:45	Talcahuano	embarcado L2	118	37° 11' 54" - 73° 27' 24"		S. Común	10,4	13,5 - 17,5	16,0	0,0	0,0	10,3	100	21	900
L/M Anselmo I	1486	15,00	24-oct 22:00	25-oct 13:45	Talcahuano	embarcado L2	118	37° 11' 54" - 73° 27' 24"		Anchoqueta	21,1	9,5 - 18,5	11,0	35,0	-	8,5	90	41	900
L/M Alberto M	3183	17,95	23-oct 3:00	23-oct 16:30	Corral	embarcado L1	119	39° 29' 42" - 73° 18' 36"	Los Ríos	S. Común	50,0	10,0 - 15,0	13,5	12	0,0	5,6	34	44	900
L/M Alberto M	3183	17,95	23-oct 3:00	23-oct 16:30	Corral	embarcado L2	120	39° 26' 12" - 73° 24' 00"		S. Común	50,0	13,0 - 16,5	15,0	0,0	0,0	7,5	77	33	900
L/M Alberto M	3183	17,95	23-oct 3:00	23-oct 16:30	Corral	embarcado L3	121	39° 29' 18" - 73° 27' 42"		S. Común	40,0	12,0 - 15,5	13,5	0	0,0	6,0	66	40	900
L/M Alberto M	3183	17,95	23-oct 3:00	23-oct 16:30	Corral	embarcado L3	121	39° 29' 18" - 73° 27' 42"		Anchoqueta	10,0	11,0 - 17,5	16,0	2,6	-	11,7	100	38	900

MME: muestra en mal estado.

VSP: viaje sin pesca / LSP: lance sin pesca.

Escala referencial de ejemplares por litro:

Ejemplares	n / Litro
Grandes	< 100
Medianos	100-140
Pequeños	> 140

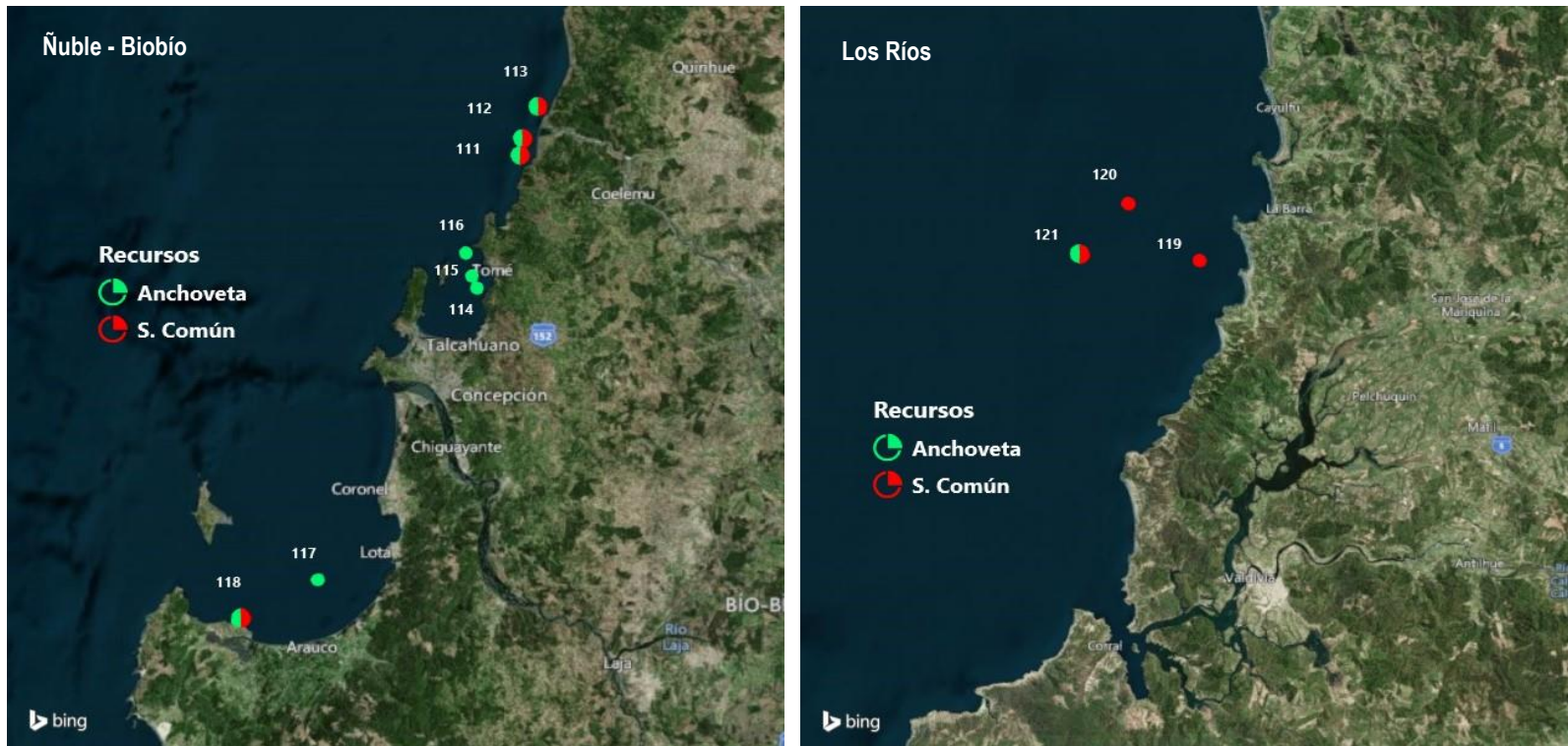


DOCUMENTO MONITOREO REPRODUCTIVO

MONITOREO DEL PROCESO REPRODUCTIVO DE SARDINA COMÚN Y ANCHOVETA
ENTRE LAS REGIONES DE VALPARAÍSO Y LOS RÍOS, 2019

Boletín N° 18 : semana 43 (21 al 27 de octubre, 2019)

5).- Plot de Lances de pesca



Lance N° : Correlativo Plot Lances proveniente de la tabla Ejemplares por litro.