



DOCUMENTO MONITOREO DE RECLUTAMIENTO

MONITOREO DEL PROCESO DE RECLUTAMIENTO DE SARDINA COMUN Y ANCHOVETA
DE LA ZONA CENTRO SUR, 2019

Boletín N° 02: semana 48 (26 de noviembre al 02 de diciembre 2018)

1).- Muestreo de Longitud

REGION (sub-zona)	ZONA DE PESCA (Latitud - Longitud)	REFERENCIA COSTERA	COMPOSICIÓN DE ESPECIES	ESPECIE	CAPTURA ESTIMADA MUESTREO (kg)	CAPTURA PROMEDIO (kg / viaje)	N° EJEMPL.	RANGO TALLAS (cm)	MODA (cm)	% BAJO TMM ⁽¹⁾	% ≤8,5 cm LT ⁽²⁾	OBSERVACIONES
Valparaíso (San Antonio)	33°40'41" - 71°45'14" 33°41'09" - 71°46'45"	Barrancas	S. Común 83,9% Anchoqueta 16,1%	S. COMÚN	35.598	17.799	200	11,0 - 17,5	13,0	0,3	0,0	Pesca comercial. 2 embarcaciones muestreadas (2 viajes). (muestreos en tierra)
				ANCHOVETA	7.059	-	-	-	-	-	-	
Ñuble (Itata)	36°21'36" - 73°05'12" 36°23'14" - 72°53'35"	Pta. Mela Barra de Perales	S. Común 97,2% Anchoqueta 1,4% otras sp. 1,4%	S. COMÚN	273.312	45.552	686	10,0 - 16,0	12,5	6,0	0,0	Pesca comercial. 6 embarcaciones muestreadas (6 viajes). Otras sp.: pampanito, lenguado de ojo chico y bagre. (muestreos en tierra)
				ANCHOVETA	3.330	3.330	16	13,5 - 19,0	16,5 - 18,5	0,0	-	
Biobío (B. Concepción)	36°31'56" - 73°03'39" 36°33'08" - 73°02'52"	Pta. Chepehue Dichato	Mote 99,8% S. Común 0,2%	-	-	-	-	-	-	-	-	Pesca comercial. 2 embarcaciones muestreadas (2 viajes) Recurso escaso (presencia de calamar). (muestreos en tierra)
Biobío (G. Arauco)	37°01'09" - 73°14'36" 37°11'28" - 73°18'12"	Cta. Lo Rojas Llico	S. Común 81,3% Anchoqueta 18,0% Pampanito 0,7%	S. COMÚN	42.407	21.204	226	11,0 - 17,0	15,5	1,2	0,0	Pesca comercial. 2 embarcaciones muestreadas (2 viajes). (muestreos en tierra)
				ANCHOVETA	6.870	6.870	93	13,5 - 19,0	14,0	0,0	-	
Biobío (Pta. Lavapié)												Sin actividad de pesca comercial.
Ñuble - Biobío (Total)	36°21'36" - 73°05'12" 37°11'28" - 73°18'12"	Pta. Mela Llico	S. Común 74,8% Mote 19,7% Anchoqueta 4,5% otras sp. 1,0%	S. COMÚN	315.719	39.465	912	10,0 - 17,0	12,5	5,4	0,0	Pesca comercial. 10 embarcaciones muestreadas (10 viajes). Otras sp.: pampanito, lenguado de ojo chico, bagre y calamar. (muestreos en tierra)
				ANCHOVETA	10.200	5.100	109	13,5 - 19,0	14,0	0,0	-	
La Araucanía	39°14'38" - 73° 18' 24"	Río Toltén	S. Común 100%	S. COMÚN	68.000	68.000	105	11,0 - 15,0	13,0	1,0	0,0	Pesca comercial. 1 embarcación muestreada (1 viaje). (muestreo en tierra)
Los Ríos	39°23'41" - 73°25'24" 39°28'11" - 73°30'24"	Cta. Queule Maiquillahue	S. Común 89,5% Anchoqueta 10,5%	S. COMÚN	132.984	44.328	329	9,0 - 16,5	13,0	2,0	0,0	Pesca comercial. 2 embarcaciones muestreadas (3 viajes). (muestreos en tierra)
				ANCHOVETA	15.546	7.773	70	13,0 - 18,5	15,5	0,0	-	

(1): Proporción de ejemplares bajo la Talla Media de Madurez, respecto al total muestreados para s. común (11,5 cm) y anchoqueta (12,0 cm).

(2): Proporción de s. común ≤ 8,5 cm LT, respecto al total de ejemplares muestreados.

Captura Estimada: Captura de la(s) embarcación(es) muestreada(s) en el Boletín.

Captura Promedio: Captura media de todas las embarcaciones registradas en el Boletín.

(*) Las muestras no satisfacen los requerimientos mínimos estadísticos.

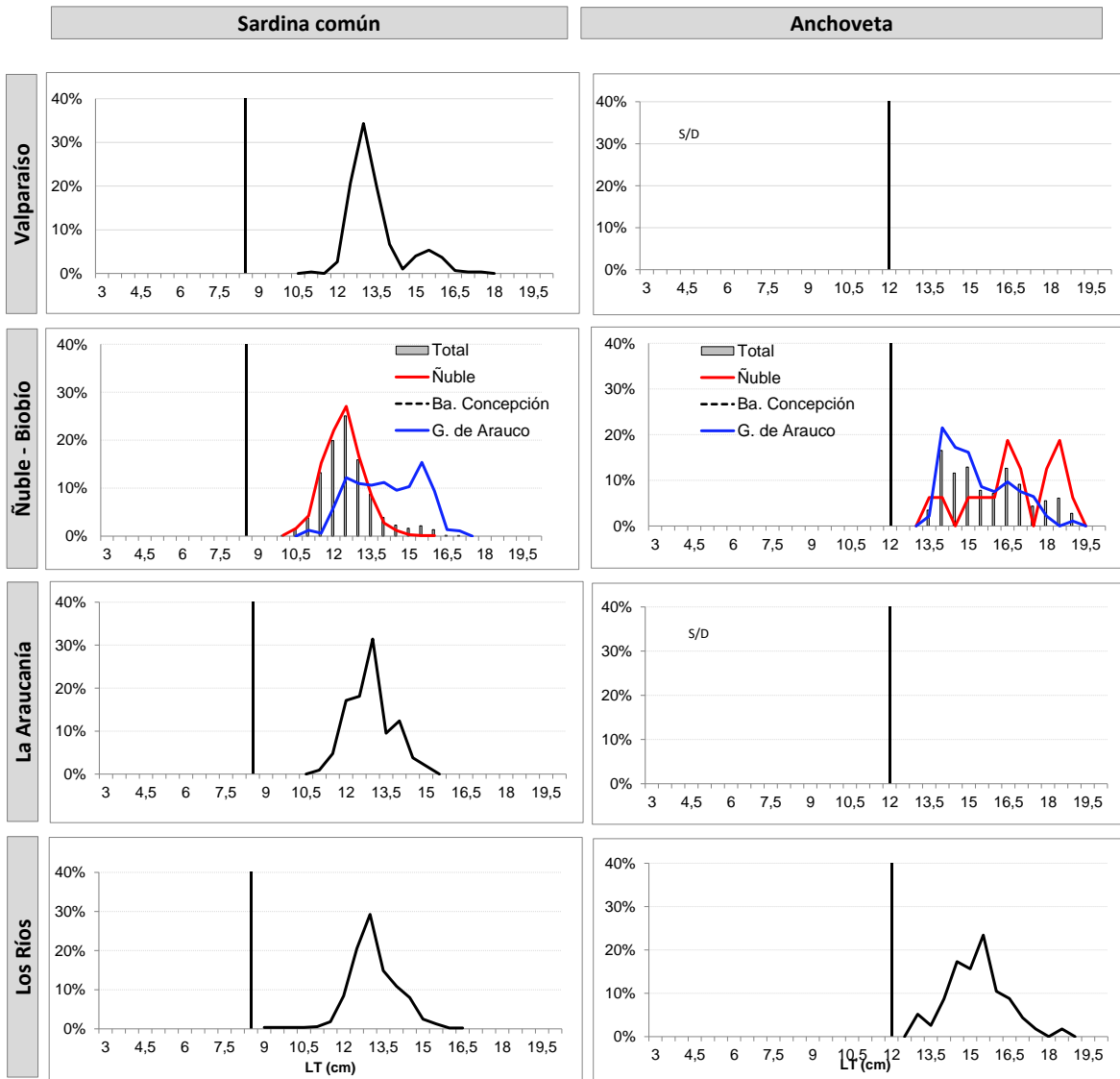


DOCUMENTO MONITOREO DE RECLUTAMIENTO

MONITOREO DEL PROCESO DE RECLUTAMIENTO DE SARDINA COMUN Y ANCHOVETA DE LA ZONA CENTRO SUR, 2019

Boletín N° 02: semana 48 (26 de noviembre al 02 de diciembre 2018)

2).- Estructura de Tallas



TR : Talla de Referencia de 8,5 cm LT.
TMM : Talla Media de Madurez de 12,0 cm LT.



DOCUMENTO MONITOREO DE RECLUTAMIENTO

MONITOREO DEL PROCESO DE RECLUTAMIENTO DE SARDINA COMUN Y ANCHOVETA
DE LA ZONA CENTRO SUR, 2019

Boletín N° 02: semana 48 (26 de noviembre al 02 de diciembre 2018)

3).- Ejemplares por litro

Embarcación	Matrícula	Eslora (m)	Fecha Zarpe	Puerto Descarga	Muestreo (L: Lance)	Zona de Pesca	Región (sub-zona)	Especie	Rango (cm)	Moda (cm)	% BAJO TMM ⁽¹⁾ TML ⁽²⁾	% ≤8,5 cm LT ⁽³⁾	N° Ejem./ Lt.	Peso (g)	Captura estimada (kg)
L/M Altamira	889	17,2	28-nov 3:00	San Antonio	tierra	33° 40' 41" - 71° 45' 14"	Valparaíso (San Antonio)	S. Común	12,0 - 16,5	13,0	0,0	0,0	37	755	23.819
L/M Altamira	889	17,2	28-nov 3:00	San Antonio	tierra	33° 40' 41" - 71° 45' 14"		Anchoveta	-	-	-	-	-	-	4.978
L/M Oyster III	2493	17,6	28-nov 23:00	San Antonio	tierra	33° 41' 09" - 71° 46' 45"		S. Común	11,0 - 17,5	13,0	1,0	0,0	39	808	11.780
L/M Oyster III	2493	17,6	28-nov 23:00	San Antonio	tierra	33° 41' 09" - 71° 46' 45"		Anchoveta	-	-	-	-	-	-	2.080
L/M Canaan	2189	16,5	26-nov 6:00	Talcahuano	tierra	36° 22' 41" - 72° 56' 24"	Ñuble (Itata)	S. Común	11,0 - 14,0	12,5	6,3	0,0	69	963	46.099
L/M Doña Leticia	4388	18,0	28-nov 3:30	Talcahuano	tierra	36° 21' 36" - 73° 05' 12"		S. Común	10,5 - 14,5	13,0	2,6	0,0	62	996	51.670
L/M Doña Leticia	4388	18,0	28-nov 3:30	Talcahuano	tierra	36° 21' 36" - 73° 05' 12"		Anchoveta	13,5 - 19,0	16,5 - 18,5	0,0	-	-	-	3.330
L/M Don Rodrigo B	2856	15,0	27-nov 5:00	Talcahuano	tierra	36° 23' 12" - 72° 57' 15"		S. Común	10,0 - 14,0	12,5	21,6	0,0	58	774	37.892
L/M Maulina V	2324	15,1	27-nov 5:00	Talcahuano	tierra	36° 23' 14" - 72° 53' 35"		S. Común	11,5 - 16,0	12,5	0,0	0,0	56	973	38.366
L/M Monica Belen	2708	17,3	27-nov 5:00	Talcahuano	tierra	36° 23' 12" - 72° 57' 15"		S. Común	10,5 - 15,0	12,0	10,9	0,0	63	898	24.685
L/M Pedro L	2621	17,6	27-nov 3:30	Talcahuano	tierra	36° 23' 12" - 72° 57' 15"	S. Común	11,0 - 14,5	12,0	1,9	0,0	80	1.035	74.600	
L/M Ovnis	126	15,5	28-nov 2:00	Talcahuano	tierra	36° 31' 56" - 73° 03' 39"	Biobío (B. Concepción)	Mote	7,0 - 12,0	9,0	-	-	189	868	9.955
L/M Sebastian	5327	17,9	27-nov 18:00	Talcahuano	tierra	36° 33' 08" - 73° 02' 52"		Mote	7,5 - 11,5	8,5	-	-	-	-	11.000
L/M Armando S	1712	18,0	28-nov 18:00	Lota	tierra	37° 11' 28" - 73° 18' 12"	Biobío (G. Arauco)	S. Común	11,0 - 16,0	12,5	1,8	0,0	45	979	29.427
L/M Don Pedro I	2882	12,0	26-nov 4:00	Coronel	tierra	37° 01' 09" - 73° 14' 36"		S. Común	13,5 - 17,0	15,5	0,0	0,0	30	920	12.980
L/M Don Pedro I	2882	12,0	26-nov 4:00	Coronel	tierra	37° 01' 09" - 73° 14' 36"		Anchoveta	13,5 - 19,0	14,0	0,0	-	38	995	6.870
L/M Palmi II	2778	15,0	28-nov 1:00	Corral	tierra	39° 14' 38" - 73° 18' 24"	La Araucanía	S. Común	11,0 - 15,0	13,0	0,0	0,0	58	815	68.000
L/M Claudio I	588	17,2	27-nov 3:20	Corral	tierra	39° 25' 20" - 73° 26' 18"	Los Ríos	S. Común	11,0 - 16,5	13,0	0,0	0,0	52	832	31.756
L/M Claudio I	588	17,2	27-nov 3:20	Corral	tierra	39° 25' 20" - 73° 26' 18"		Anchoveta	13,0 - 17,0	15,5	0,0	-	-	-	3.244
L/M Isaac II	3071	17,7	27-nov 3:30	Corral	tierra	39° 23' 41" - 73° 25' 24"		S. Común	11,5 - 15,5	13,0	0,0	0,0	55	834	48.530
L/M Claudio I	588	17,2	29-nov 2:00	Corral	tierra	39° 28' 11" - 73° 30' 24"		S. Común	9,0 - 15,5	13,0	0,0	0,0	53	889	52.698
L/M Claudio I	588	17,2	29-nov 2:00	Corral	tierra	39° 28' 11" - 73° 30' 24"		Anchoveta	13,0 - 18,5	15,5	0,0	-	38	820	12.302

Escala referencial de ejemplares por litro:

Ejemplares	n / Litro
Grandes	< 100
Medianos	100-140
Pequeños	> 140

MME: Muestra en Mal Estado
LSP: Lance Sin Pesca