



## DOCUMENTO MONITOREO DE RECLUTAMIENTO

MONITOREO DEL PROCESO DE RECLUTAMIENTO DE SARDINA COMÚN Y ANCHOVETA  
DE LA ZONA CENTRO SUR, 2019

## Boletín N° 01: semana 47 (19 al 25 de noviembre 2018)

## 1).- Muestreo de Longitud

REGION (sub-zona)	ZONA DE PESCA (Latitud - Longitud)	REFERENCIA COSTERA	COMPOSICIÓN DE ESPECIES	ESPECIE	CAPTURA ESTIMADA MUESTREO (kg)	CAPTURA PROMEDIO (kg / viaje)	N° EJEMPL.	RANGO TALLAS (cm)	MODA (cm)	% BAJO TMM <sup>(1)</sup>	% ≤8,5 cm LT <sup>(2)</sup>	OBSERVACIONES
Valparaíso (San Antonio)												Sin actividad de pesca comercial.
Ñuble (Itata)	36°09'48" - 72°50'24" 36°31'00" - 72°56'48"	Cobquecura Cta. Coliumo	S. Común 81,4% Anchoqueta 18,6%	S. COMÚN	491.302	54.589	1.135	9,0 - 17,0	13,0	14,9	0,0	Pesca comercial. 9 embarcaciones muestreadas (9 viajes). 7 muestreos en tierra; 2 muestreos embarcados (5 lances con pesca) presencia de mote y pejerrey.
				ANCHOVETA	43.385	10.846	213	9,5 - 18,5	13,5	3,7		
Biobío (B. Concepción)	36°36'09" - 73°09'10" 36°36'10" - 73°06'40"	Los Bagres	S. Común 31,3% Mote 45,5% Anchoqueta 23,2%	S. COMÚN	35.466	17.733	115	11,5 - 17,0	15,5	0,0	0,0	Pesca comercial. 2 embarcaciones muestreadas (2 viajes). 2 muestreos en tierra.
				ANCHOVETA	26.101	26.101	87	12,5 - 19,5	14,0	0,0		
Biobío (G. Arauco)	37°01'28" - 73°16'24"	Pta. Maule	S. Común 2,7% Mote 87,8% Anchoqueta 9,5%	ANCHOVETA	3.325	3.325	14	14,0 - 17,5	15,5	0,0		Pesca comercial. 1 embarcación muestreada (1 viaje). 1 muestreo en tierra.
Biobío (Pta. Lavapié)												Sin actividad de pesca comercial.
Ñuble - Biobío (Total)	36°09'48" - 72°50'24" 37°01'28" - 73°16'24"	Cobquecura Pta. Maule	S. Común 72,7% Mote 8,7% Anchoqueta 18,6%	S. COMÚN	526.768	263.384	1.250	9,0 - 17,0	13,0	13,9	0,0	Pesca comercial. 12 embarcaciones muestreadas (12 viajes). 10 muestreos en tierra; 2 muestreos embarcados (5 lances con pesca) presencia de mote y pejerrey.
				ANCHOVETA	72.811	36.406	314	9,5 - 19,5	14,0	2,2		
La Araucanía	39° 22' 30" - 73° 17' 30"	Ba. Queule	S. Común 100%	S. COMÚN	64.000	64.000	102	11,5 - 15,5	13,5	0,0	0,0	Pesca comercial. 1 embarcación muestreada (1 viaje). 1 muestreo en tierra.
Los Ríos	39°35'24" - 73°19'48" 39°45'45" - 73°26'19"	Pta. Roncura	S. Común 100%	S. COMÚN	100.000	50.000	213	10,0 - 15,0	13,0	6,5	0,0	Pesca comercial. 2 embarcaciones muestreadas (2 viajes). 2 muestreos en tierra.

(1): Proporción de ejemplares bajo la Talla Media de Madurez, respecto al total muestreados para s. común (11,5 cm) y anchoqueta (12,0 cm).

(2): Proporción de s. común ≤ 8,5 cm LT, respecto al total de ejemplares muestreados.

Captura Estimada: Captura de la(s) embarcación(es) muestreada(s) en el Boletín.

Captura Promedio: Captura media de todas las embarcaciones registradas en el Boletín.

(\*) Las muestras no satisfacen los requerimientos mínimos estadísticos.

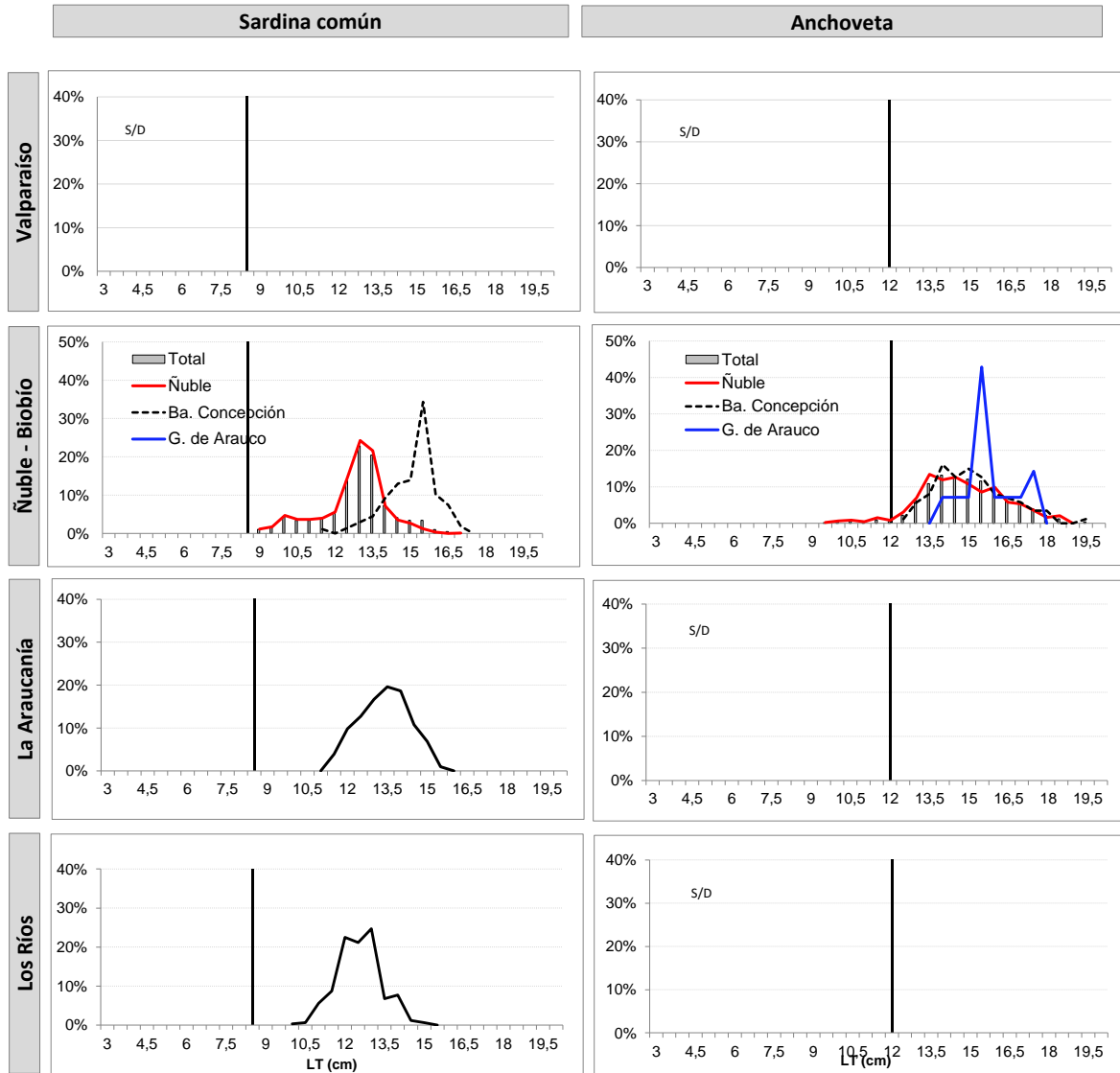


DOCUMENTO MONITOREO DE RECLUTAMIENTO

MONITOREO DEL PROCESO DE RECLUTAMIENTO DE SARDINA COMÚN Y ANCHOVETA DE LA ZONA CENTRO SUR, 2019

Boletín Nº 01: semana 47 (19 al 25 de noviembre 2018)

2).- Estructura de Tallas



TR : Talla de Referencia de 8,5 cm LT.  
TMM : Talla Media de Madurez de 12,0 cm LT.



DOCUMENTO MONITOREO DE RECLUTAMIENTO

MONITOREO DEL PROCESO DE RECLUTAMIENTO DE SARDINA COMÚN Y ANCHOVETA  
DE LA ZONA CENTRO SUR, 2019

Boletín N° 01: semana 47 (19 al 25 de noviembre 2018)

3).- Ejemplares por litro

Embarcación	Matrícula	Eslora (m)	Fecha Zarpe	Puerto Descarga	Muestreo (L: Lance)	Zona de Pesca	Región (sub-zona)	Especie	Rango (cm)	Moda (cm)	% BAJO TMM <sup>(1)</sup> TML <sup>(2)</sup>	% ≤8,5 cm LT <sup>(3)</sup>	N° Ejem./ Lt.	Peso (g)	Captura estimada (kg)
L/M Pionero	2534	11,9	18-nov 17:00	Talcahuano	tierra	36° 31' 00" - 72° 56' 48"	Ñuble (Itata)	S. Común	9,0 - 13,5	11,5	32,8	0,0	-	MME	2.988
L/M Doña Leticia	4388	18,0	18-nov 22:50	Talcahuano	tierra	36° 22' 10" - 72° 59' 00"		S. Común	12,0 - 15,5	13,0	0,0	0,0	56	1.003	69.720
L/M Doña Leticia	4388	18,0	18-nov 22:50	Talcahuano	tierra	36° 22' 10" - 72° 59' 00"		Anchoveta	13,0 - 18,5	15,0 - 16,0	0,0	-	-	MME	5.280
L/M Doña Leticia	4388	18,0	20-nov 2:00	Talcahuano	tierra	36° 10' 50" - 72° 52' 53"		S. Común	11,0 - 15,0	13,0	1,7	0,0	58	957	74.025
L/M Don Lolo	3168	17,6	18-nov 17:00	Talcahuano	tierra	36° 23' 12" - 72° 57' 15"		S. Común	11,5 - 15,5	13,5	0,0	0,0	45	823	73.965
L/M Nelly	2412	16,8	18-nov 18:00	Talcahuano	tierra	36° 23' 12" - 72° 54' 46"		S. Común	11,5 - 15,5	13,0	0,0	0,0	58	952	44.708
L/M Don Kako	2137	17,8	18-nov 20:05	Talcahuano	embarcado L1	36° 21' 18" - 72° 59' 12"		S. Común	12,5 - 15,5	13,5	0,0	0,0	45	980	10.000
L/M Don Kako	2137	17,8	18-nov 20:05	Talcahuano	embarcado L2	36° 21' 12" - 72° 50' 18"		S. Común	12,5 - 16,0	13,0	0,0	0,0	41	980	10.000
L/M Don Kako	2137	17,8	18-nov 20:05	Talcahuano	embarcado L3	36° 18' 30" - 72° 52' 18"		S. Común	12,5 - 15,5	13,0	0,0	0,0	40	1.000	3.400
L/M Don Kako	2137	17,8	18-nov 20:05	Talcahuano	embarcado L3	36° 18' 30" - 72° 52' 18"		Anchoveta	11,5 - 17,0	13,5	2,4	-	37	980	16.600
L/M Don Kako	2137	17,8	18-nov 20:05	Talcahuano	embarcado L4	36° 18' 36" - 72° 53' 42"		S. Común	12,0 - 14,5	13,0	0,0	0,0	50	980	6.700
L/M Don Kako	2137	17,8	18-nov 20:05	Talcahuano	embarcado L4	36° 18' 36" - 72° 53' 42"		Anchoveta	12,0 - 17,5	13,5	0,0	-	41	980	3.300
L/M Capello	733	17,1	19-nov 4:00	Talcahuano	tierra	36° 23' 12" - 72° 55' 57"		S. Común	9,0 - 13,0	10,0	91,8	0,0	129	1.032	68.296
L/M Capello	733	17,1	19-nov 4:00	Talcahuano	tierra	36° 23' 12" - 72° 55' 57"		Anchoveta	9,5 - 12,5	10,5	86,7	-	-	MME	1.405
L/M Pedro L	2621	17,6	19-nov 16:15	Talcahuano	embarcado L1	36° 09' 48" - 72° 50' 24"		S. Común	10,0 - 15,0	13,0	11,1	0,0	44	920	75.000
L/M Don Anselmo II	1076	17,3	20-nov 20:45	Talcahuano	tierra	36° 23' 12" - 72° 57' 15"	S. Común	12,0 - 16,0	13,5	0,0	0,0	42	928	52.500	
L/M Don Anselmo II	1076	17,3	20-nov 20:45	Talcahuano	tierra	36° 23' 12" - 72° 57' 15"	Anchoveta	13,0 - 18,5	16,0	0,0	-	-	MME	16.800	
L/M Don Kako	2137	17,8	21-nov 2:00	Talcahuano	tierra	36° 36' 10" - 73° 06' 40"	Biobío (B. Concepción)	S. Común	11,5 - 13,5	12,5	0,0	0,0	-	-	1.567
L/M Don Kako	2137	17,8	21-nov 2:00	Talcahuano	tierra	36° 36' 10" - 73° 06' 40"		Mote	8,0 - 11,0	9,0	-	-	146	899	37.983
L/M Mar Primero	2352	17,6	21-nov 16:40	Talcahuano	tierra	36° 36' 09" - 73° 09' 10"		S. Común	13,0 - 17,0	15,5	0,0	0,0	31	893	33.899
L/M Mar Primero	2352	17,6	21-nov 16:40	Talcahuano	tierra	36° 36' 09" - 73° 09' 10"		Anchoveta	12,5 - 19,5	14,0	0,0	-	39	923	26.101
L/M Yeya I	3012	12,0	21-nov 14:00	Coronel	tierra	37° 01' 28" - 73° 16' 24"	Biobío (G: Arauco)	Anchoveta	14,0 - 17,5	15,5	0,0	-	-	MME	3.325
L/M Yeya I	3012	12,0	21-nov 14:00	Coronel	tierra	37° 01' 28" - 73° 16' 24"		Mote	8,0 - 10,5	9,0	-	-	-	-	30.726
L/M Yeya I	3012	12,0	21-nov 14:00	Coronel	tierra	37° 01' 28" - 73° 16' 24"		S. Común	-	-	-	-	-	MME	949
L/M Río Toltén I	1799	15,0	19-nov 2:30	Corral	tierra	39° 22' 30" - 73° 17' 30"	La Araucanía	S. Común	11,5 - 15,5	13,5	0,0	0,0	54	801	64.000
L/M Río Valdivia	653	16,3	19-nov 5:30	Corral	tierra	39° 35' 24" - 73° 19' 48"	Los Ríos	S. Común	11,5 - 15,0	13,0	0,0	0,0	56	863	65.000
L/M Eben Ezer II	4816	15,0	22-nov 10:30	Corral	tierra	39° 45' 45" - 73° 26' 19"		S. Común	10,0 - 14,0	12,0	18,7	0,0	80	969	35.000

Escala referencial de ejemplares por litro:

Ejemplares	n / Litro
Grandes	< 100
Medianos	100-140
Pequeños	> 140

MME: Muestra en Mal Estado  
LSP: Lance Sin Pesca