



BOLETÍN SEMANAL N°53

(XV, I, II, III, IV REGIONES)

(26 al 31 diciembre 2016)

Convenio de Desempeño 2016

Programa de Seguimiento de las Principales Pesquerías Pelágicas
de la Zona Norte de Chile. XV – IV Regiones, año 2016

SUBSECRETARÍA DE ECONOMÍA Y EMT / Enero 2017



BOLETÍN SEMANAL N°53

(XV, I, II, III, IV REGIONES)

(26 al 31 diciembre 2016)

Convenio de Desempeño 2016

Programa de Seguimiento de las Principales Pesquerías Pelágicas
de la Zona Norte de Chile. XV – IV Regiones, año 2016

SUBSECRETARÍA DE ECONOMÍA Y EMT / Enero 2017

REQUIRENTE

MINISTERIO DE ECONOMÍA, FOMENTO Y TURISMO

Jefa Subsecretaría de Economía y EMT
Natalia Piergentili Domenech

EJECUTOR

INSTITUTO DE FOMENTO PESQUERO, IFOP

Director Ejecutivo
Leonardo Núñez Montaner

Jefe División Investigación Pesquera
Mauricio Gálvez Larach

JEFA PROYECTO

M. Gabriela Böhm Stoffel

AUTOR

M. Gabriela Böhm Stoffel

**BOLETÍN SEMANAL BIOLÓGICO - PESQUERO N° 53**

(XV; I; II; III y IV REGIÓN) (26 al 31 DICIEMBRE, 2016) AÑO 27

M. GABRIELA BÖHM S.
gabriela.bohm@ifop.cl**DESEMBARQUE DE PECES PELÁGICOS ORIENTADOS A LA REDUCCIÓN¹****XV; I y II REGIÓN**

En la **Semana 53** el desembarque total fue **0 t**

0 t correspondieron a anchoveta 0,0 %
 0 t a jurel 0,0 %
 0 t a sardina española 0,0 %
 0 t a caballa 0,0 %
 0 t a otras especie 0,0 %

Al **31 diciembre** el desembarque acumulado fue **263.280 t**
 cifra 47% menor (237 mil t menos) en relación al 2015 y 65% menor (485 mil t menos) en relación al 2014.

Tabla 1 Desembarque de naves de cerco, acumulado a la fecha. XV; I y II Región (2016, 2015 y 2014)

ACUMULADO	2016		2015		2014		2016 en 2015	2016 en 2014
Recursos	t	%	t	%	t	%	% de variación	% de variación
Anchoveta	240.079	91,2	453.026	90,5	718.485	96,1	-47 % menor	-67 % menor
Jurel	19.159	7,3	34.093	6,8	18.402	2,5	-44 % menor	4 % mayor
S. española	0	0,0	316	0,1	133	0,0	-100 % menor	-100 % menor
Caballa	3.393	1,3	8.422	1,7	7.053	0,9	-60 % menor	-52 % menor
Otras especies	649	0,2	4.594	0,9	3.863	0,5	-86 % menor	-83 % menor
TOTAL	263.280	100	500.451	100	747.936	100	-47 % menor	-65 % menor

Tabla 2 Desembarque cerquero, acumulado al mes y a la fecha. XV; I y II Región (2016 a 2007)

Acumulado	2016	2015	2014	2013	2012	2011	2010	2009	2008	2007
DIC Sem 49/53	171	2.099	37.124	45.349	44.973	24.830	40.964	72.062	25.724	45.093
A la fecha	263.280	500.451	747.936	758.389	824.504	1.077.454	697.551	687.887	896.309	994.318
En el año		500.451	747.936	758.389	824.504	1.077.454	697.551	687.887	896.309	994.318

Tabla 3 Desembarque por Puerto, en la Semana 53 y acumulado a la fecha. XV; I y II Región, 2016

Puerto	Semana 53		Acumulado en el 2016	
	t	%	t	%
Arica	0	0,0	81.436	30,9
Iquique	0	0,0	131.605	50,0
Tocopilla	0	0,0	0	0,0
Mejillones	0	0,0	50.239	19,1
Total	0	0,0	263.280	100,0

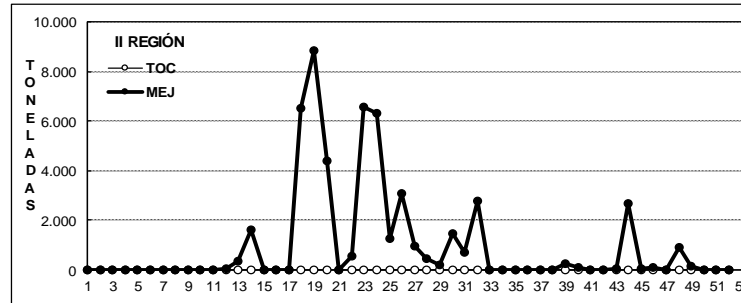
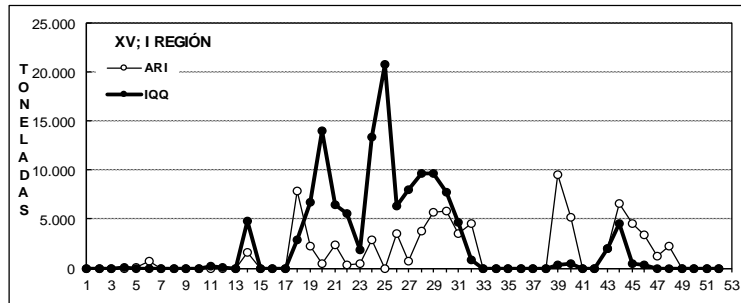
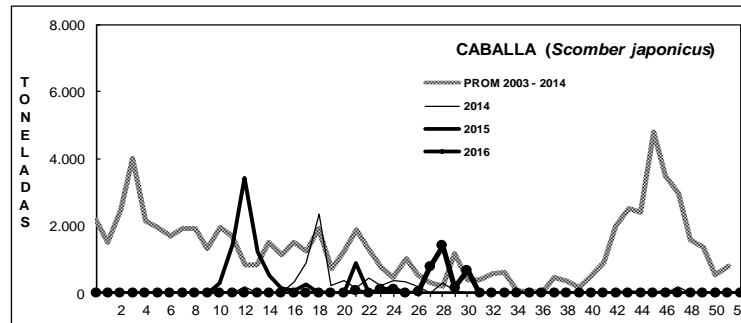
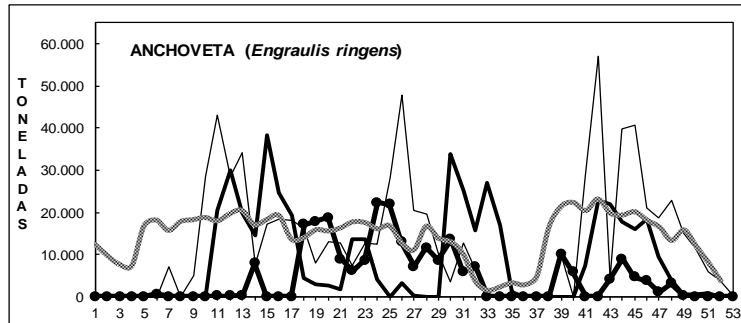
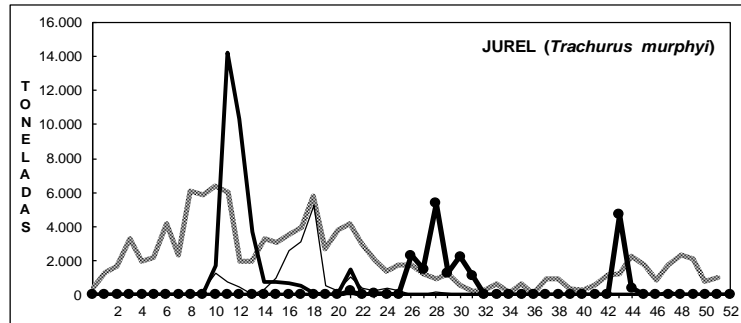
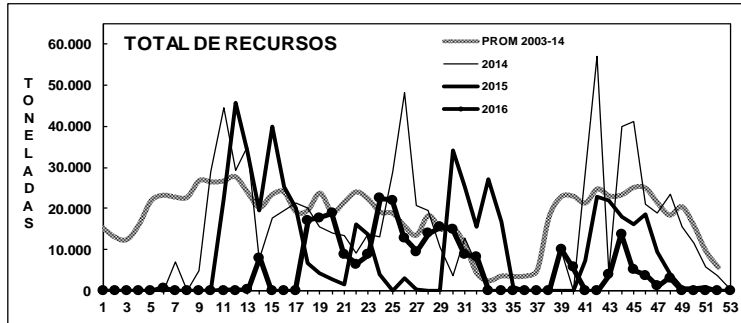
El 26 de diciembre se inició la veda de reclutamiento de anchoveta en la Zona Arica-Antofagasta que se extiende hasta el 31 de enero, 2017.

¹ La información biológico – pesquera que se entrega en este boletín corresponde a resultados preliminares de la pesquería.



DESEMBARQUE ORIENTADO A LA INDUSTRIA DE REDUCCION XV; I y II REGIÓN, 2003 - 2016

SEMANA 53 (26 AL 31 DICIEMBRE, 2016) AÑO 27



DESEMBARQUE SEMANAL DE PECES PELÁGICOS, POR REGIÓN Y PUERTO, 2016

Fuente: Los desembarques corresponden a cifras preliminares entregadas por las Empresas.



ASPECTOS BIOLÓGICOS RELEVANTES DE LOS PECES PELÁGICOS

- ✓ **Anchoveta** *Engraulis ringens*. Sin desembarque. Flota se mantuvo en puerto por inicio de la veda biológica de reclutamiento entre la XV y II Región.

- ✓ **Jurel** *Trachurus murphyi*. Sin desembarque.

- ✓ **Caballa** *Scomber japonicus*. Sin desembarque.

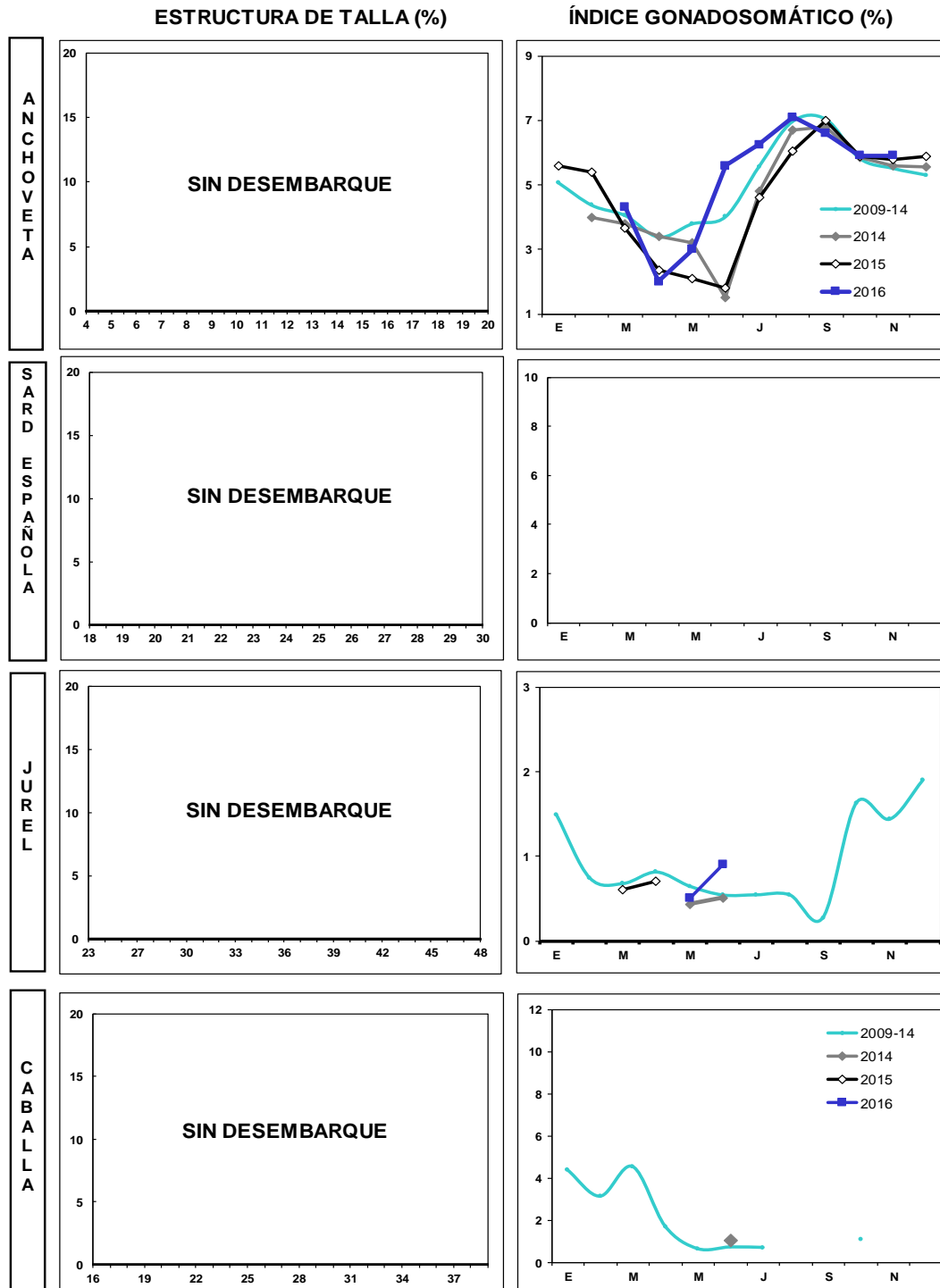
- ✓ **Sardina española** *Sardinops sagax*. Sin desembarque.

- ✓ **Agujilla** *Scomberesox saurus*. Sin desembarque.



SEMANA 53 (26 AL 31 DICIEMBRE, 2016) AÑO 27

DESEMBARQUE SEMANAL XV; I Y II REGIÓN



Las estructuras de tallas que se entregan corresponden al porcentaje de la frecuencia nominal de los muestreos.
1. En el cálculo del índice gonadosomático se analizan los ejemplares iguales o mayores de las siguientes medidas: anchoveta: 12,0 cm LT; sardina: 23 cm LT; jurel: 26 cm LH; caballa: 29 cm LH.
2. El índice gonadosomático de 1996-2003 contempla el valor promedio para cada mes del año y los valores máximos y mínimos del IGS.



III REGIÓN

En la Semana 53

el desembarque total fue

0 t

0 t reportadas de anchoveta	0,0 %
0 t de jurel	0,0 %
0 t de sardina española	0,0 %
0 t de caballa	0,0 %
0 t de otras especies	0,0 %

Al 31 diciembre

el desembarque acumulado fue

44.470 t

cifra 8% menor (4 mil t menos) en relación al 2015 y 84% mayor (20 mil t más) en relación al 2014.

Tabla 1 Desembarque de naves de cerco, acumulado a la fecha. III Región (2016, 2015 y 2014)

ACUMULADO Recursos	2016		2015		2014		2016 en 2015	2016 en 2014
	t	%	t	%	t	%	% de variación	% de variación
Anchoveta	19.369	43,6	10.402	21,6	12.576	52,1	86 % mayor	54 % mayor
Jurel	7.447	16,7	16.033	33,3	4.055	16,8	54 % menor	84 % mayor
S. española	0	0,0	2	0,0	1	0,0	100 % menor	100 % menor
Caballa	17.164	38,6	21.744	45,1	6.241	25,8	21 % menor	175 % mayor
Otras especies	490	1,1	0	0,0	1.279	5,3	% mayor	62 % menor
TOTAL	44.470	100	48.181	100	24.152	100	8 % menor	84 % mayor

Tabla 2 Desembarque semanal acumulado en el mes y a la fecha. III Región (2016 a 2007)

Acumulado	2016	2015	2014	2013	2012	2011	2010	2009	2008	2007
DIC Sem 49/53	0	4	678	7	0	3.710	2.762	824	3.255	4.472
A la fecha	44.470	48.181	24.152	45.103	54.773	75.939	75.594	53.162	68.622	59.613
En el año		48.181	24.152	45.103	54.773	75.939	75.594	53.162	68.622	59.613

Flota en puerto, sin ambiente de pesca.

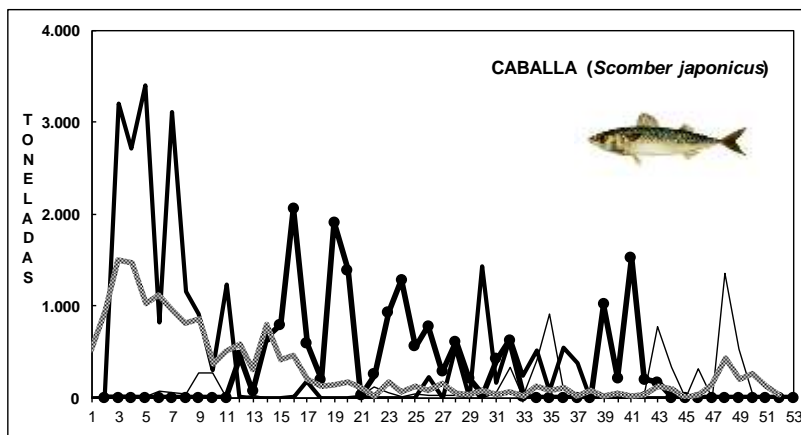
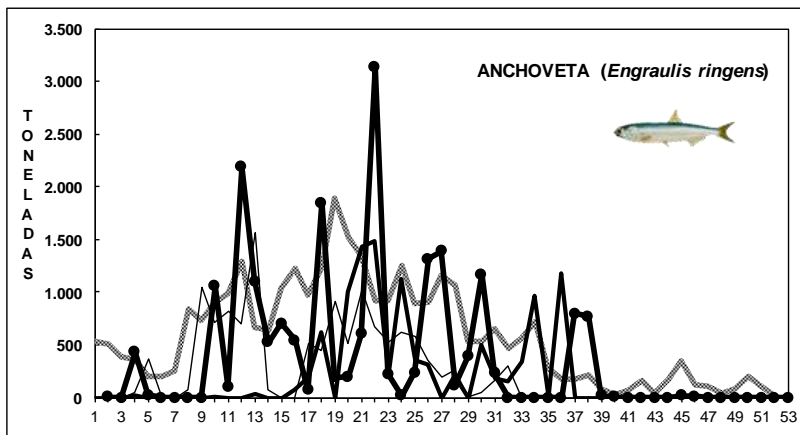
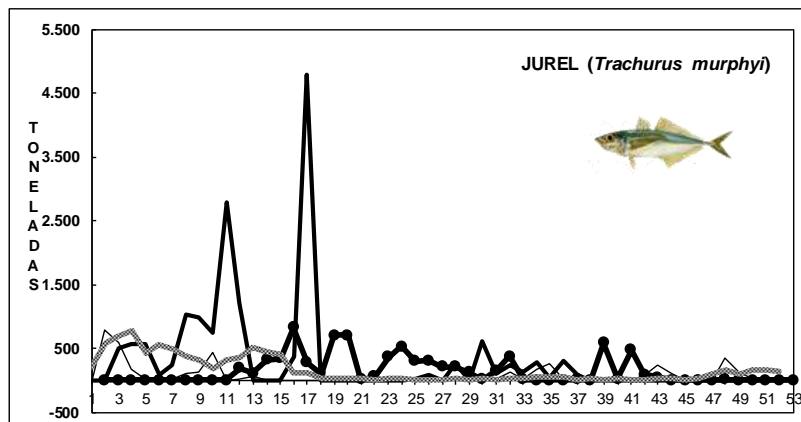
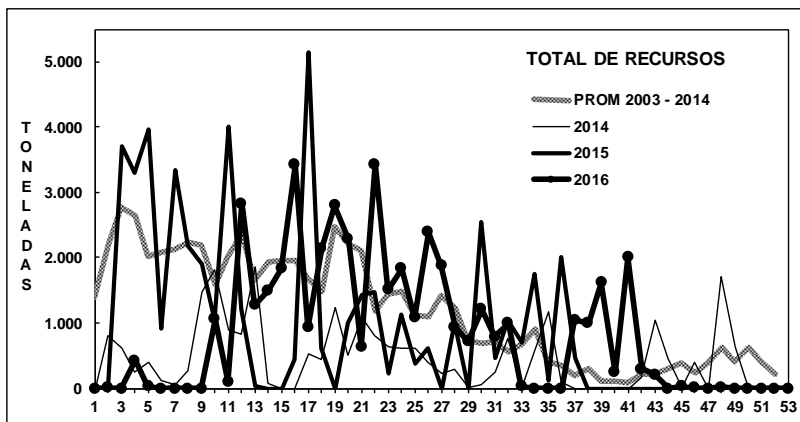
ASPECTOS BIOLÓGICOS RELEVANTES DE LOS PECES PELÁGICOS

- ✓ **Anchoveta** *Engraulis ringens*. Sin desembarque.
- ✓ **Jurel** *Trachurus murphyi*. Sin desembarque.
- ✓ **Caballa** *Scomber japonicus*. Sin desembarque.



DESEMBARQUE ORIENTADO A LA INDUSTRIA DE REDUCCIÓN III REGIÓN, 2003 - 2016

SEMANA 53 (26 AL 31 DICIEMBRE, 2016) AÑO 27



Fuente: Los desembarques corresponden a cifras preliminares entregada por la Empresa.



IV REGIÓN

En la Semana 53 el desembarque total fue **19 t**

0 t de anchoveta	0,0 %
0 t de jurel	0,0 %
0 t de sardina española	0,0 %
0 t de caballa	0,0 %
19 t de otras especies (machuelo)	100,0 %

Al 31 diciembre el desembarque acumulado fue **24.044 t**
cifra 14% menor (4 mil t menos) respecto al 2015 y 23% menor (7 mil t menos) respecto al 2014.

Tabla 1 Desembarque de naves de cerco, acumulado a la fecha. IV Región (2016, 2015 y 2014)

ACUMULADO	2016		2015		2014		2016 en 2015	2016 en 2014
Recursos	t	%	t	%	t	%	% de variación	% de variación
Anchoveta	1.407	5,9	9.631	34,5	20.047	64,1	85 % menor	93 % menor
Jurel	11.392	47,4	8.492	30,4	4.382	14,0	34 % mayor	160 % mayor
S. española	0	0,0	3	0,0	0	0,0	100 % menor	% mayor
Caballa	6.635	27,6	3.746	13,4	122	0,4	77 % mayor	5.339 % mayor
Otras especies	4.610	19,2	6.069	21,7	6.719	21,5	24 % menor	31 % menor
TOTAL	24.044	100	27.941	100	31.270	100	14 % menor	23 % menor

Tabla 2 Desembarque semanal, acumulado en el mes y a la fecha. IV Región (2016 a 2007)

Acumulado	2016	2015	2014	2013	2012	2011	2010	2009	2008	2007
DIC Sem 49/53	31	165	80	270	627	912	198	5.150	1.957	7
A la fecha	24.044	27.941	31.270	18.534	40.789	32.554	48.745	40.404	42.759	31.021
En el año		27.941	31.259	18.534	40.789	32.554	48.745	40.404	42.759	31.021

Flota se mantuvo en puerto. Sólo el día jueves (madrugada) se produce descarga de machuelo.

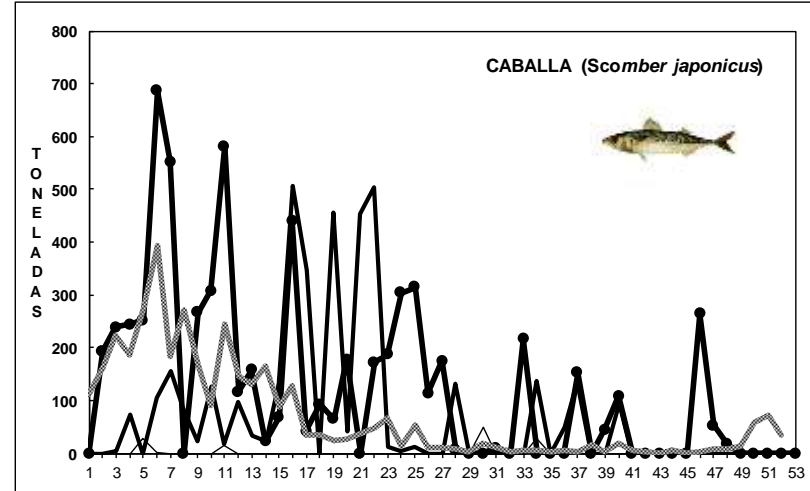
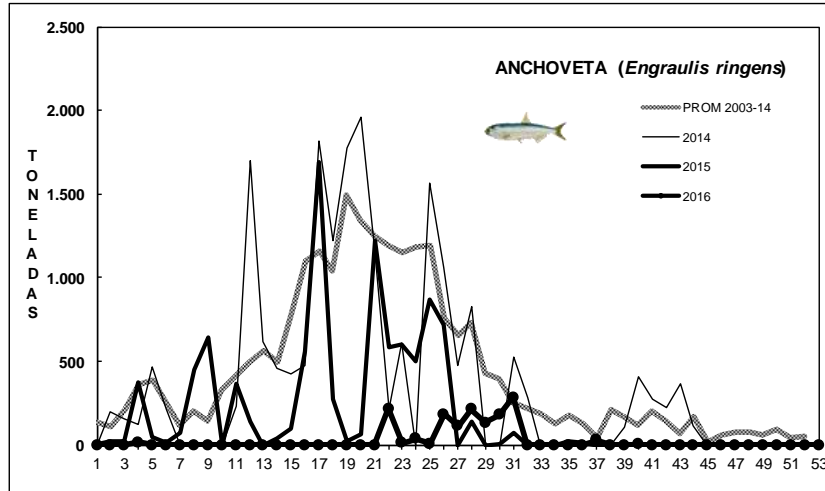
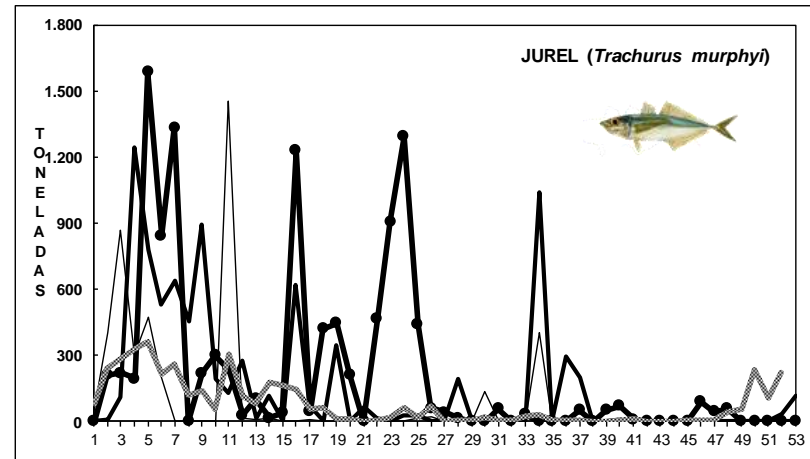
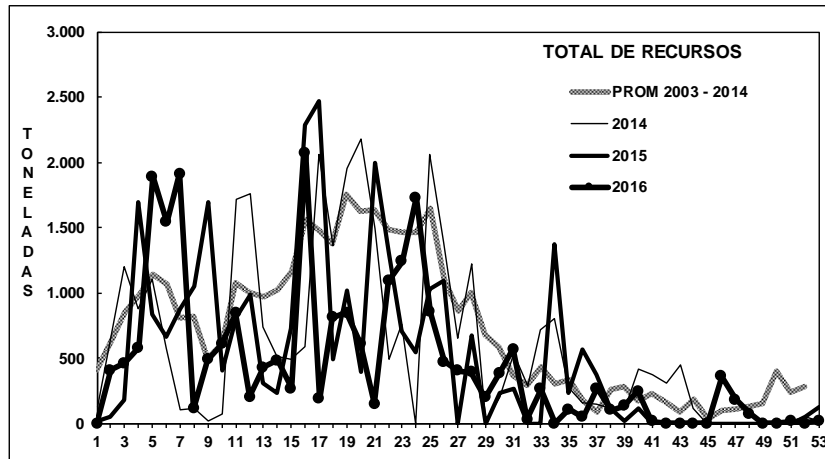
ASPECTOS BIOLÓGICOS RELEVANTES DE LOS PECES PELÁGICOS

- ✓ **Anchoveta** *Engraulis ringens*. Sin desembarque.
- ✓ **Jurel** *Trachurus murphyi*. Sin desembarque.
- ✓ **Caballa** *Scomber japonicus*. Sin desembarque.



DESEMBARQUE ORIENTADO A LA INDUSTRIA DE REDUCCIÓN IV REGIÓN, 2003 - 2016

SEMANA 53 (26 AL 31 DICIEMBRE, 2016) AÑO 27



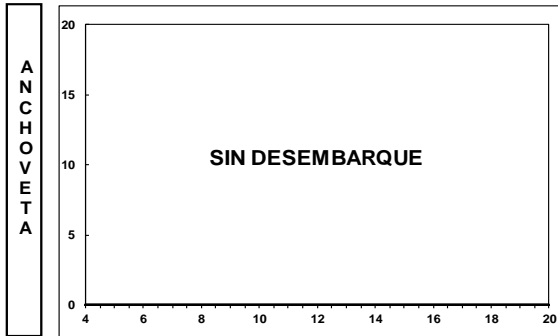
Fuente: Los desembarques corresponden a cifras preliminares entregada por la Empresa.



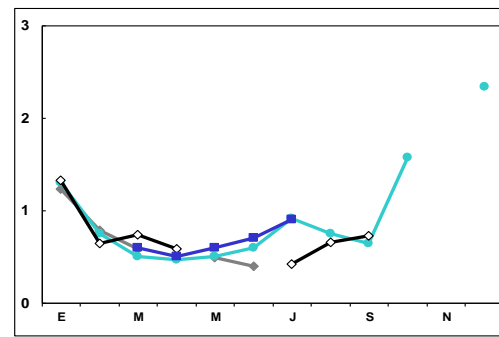
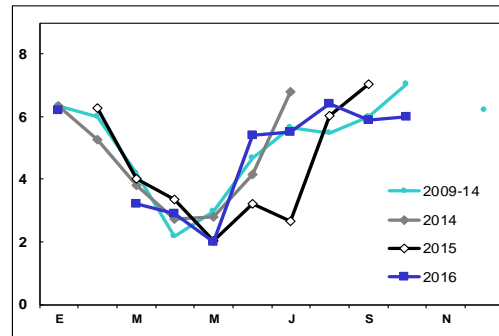
SEMANA 53 (26 AL 31 DICIEMBRE, 2016) AÑO 27

DESEMBARQUE SEMANAL III REGIÓN (CALDERA)

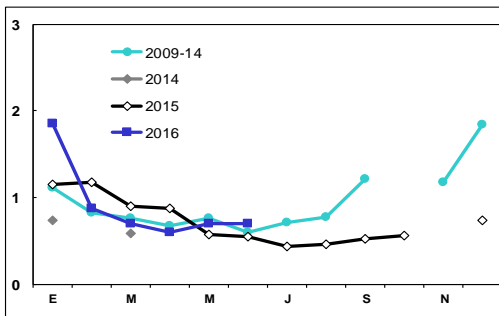
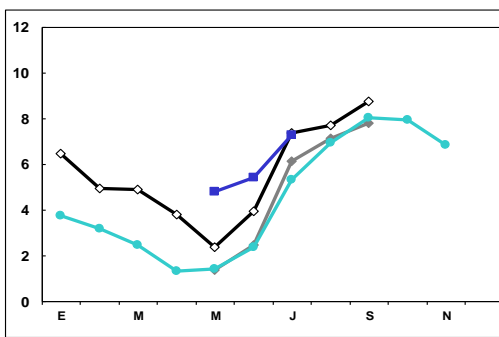
ESTRUCTURA DE TALLA (%)



ÍNDICE GONADOSOMÁTICO (%)



DESEMBARQUE SEMANAL IV REGIÓN (COQUIMBO)



Las estructuras de tallas que se entregan corresponden a las frecuencias nominal de los muestreos.
En el cálculo del índice gonadosomático se analizan los ejemplares iguales o mayores de las siguientes medidas: anchoveta: 12,0 cm LT; jurel: 26 cm LH.



www.ifop.cl