



BOLETÍN SEMANAL N°44

(XV, I, II, III, IV REGIONES)

(24 al 30 octubre 2016)

Convenio de Desempeño 2016

Programa de Seguimiento de las Principales Pesquerías Pelágicas
de la Zona Norte de Chile. XV – IV Regiones, año 2016

SUBSECRETARÍA DE ECONOMÍA Y EMT / Noviembre 2016



BOLETÍN SEMANAL N°44

(XV, I, II, III, IV REGIONES)

(24 al 30 octubre 2016)

Convenio de Desempeño 2016

Programa de Seguimiento de las Principales Pesquerías Pelágicas
de la Zona Norte de Chile. XV – IV Regiones, año 2016

SUBSECRETARÍA DE ECONOMÍA Y EMT / Noviembre 2016

REQUIRENTE

MINISTERIO DE ECONOMÍA, FOMENTO Y TURISMO

Jefa Subsecretaría de Economía y EMT
Natalia Piergentili Domenech

EJECUTOR

INSTITUTO DE FOMENTO PESQUERO, IFOP

Director Ejecutivo
Leonardo Núñez Montaner

Jefe División Investigación Pesquera
Mauricio Gálvez Larach

JEFA PROYECTO

M. Gabriela Böhm Stoffel

AUTOR

M. Gabriela Böhm Stoffel

**BOLETÍN SEMANAL BIOLÓGICO - PESQUERO N° 44**

(XV; I; II; III y IV REGIÓN) (24 al 30 OCTUBRE, 2016) AÑO 27

M. GABRIELA BÖHM S.

gabriela.bohm@ifop.cl**DESEMBARQUE DE PECES PELÁGICOS ORIENTADOS A LA REDUCCIÓN¹****XV; I y II REGIÓN**

En la Semana 44	el desembarque total fue	13.762 t
8.993 t correspondieron a anchoveta		65,3 %
4.688 t a jurel		34,1 %
0 t a sardina española		0,0 %
16 t a caballa		0,1 %
65 t a otras especie		0,5 %

Al 30 octubre el desembarque acumulado fue **249.859 t**
 cifra 45% menor (200 mil t menos) en relación al 2015 y 59% menor (357 mil t menos) en relación al 2014.

Tabla 1 Desembarque de naves de cerco, acumulado a la fecha. XV; I y II Región (2016, 2015 y 2014)

ACUMULADO Recursos	2016		2015		2014		2016 en 2015	2016 en 2014
	t	%	t	%	t	%	% de variación	% de variación
Anchoveta	227.090	90,9	403.082	89,5	578.781	95,4	-44 % menor	-61 % menor
Jurel	18.759	7,5	34.069	7,6	18.142	3,0	-45 % menor	3 % mayor
S. española	0	0,0	316	0,1	133	0,0	-100 % menor	-100 % menor
Caballa	3.392	1,4	8.390	1,9	6.815	1,1	-60 % menor	-50 % menor
Otras especies	618	0,2	4.445	1,0	2.533	0,4	-86 % menor	-76 % menor
TOTAL	249.859	100	450.302	100	606.404	100	-45 % menor	-59 % menor

Tabla 2 Desembarque cerquero, acumulado al mes y a la fecha. XV; I y II Región (2016 a 2007)

Acumulado	2016	2015	2014	2013	2012	2011	2010	2009	2008	2007
OCT Sem 41/44	17.757	70.557	130.177	134.976	114.685	79.897	39.416	55.131	47.469	115.701
A la fecha	249.859	450.302	606.404	569.309	637.389	990.518	598.095	572.629	807.834	884.328
En el año		500.451	747.936	758.389	824.504	1.077.454	697.551	687.887	896.309	994.318

Tabla 3 Desembarque por Puerto, en la Semana 44 y acumulado a la fecha. XV; I y II Región, 2016

Puerto	Semana 44		Acumulado en el 2016	
	t	%	t	%
Arica	6.548	47,6	70.094	28,1
Iquique	4.539	33,0	130.760	52,3
Tocopilla	0	0,0	0	0,0
Mejillones	2.675	19,4	49.005	19,6
Total	13.762	100,0	249.859	100,0

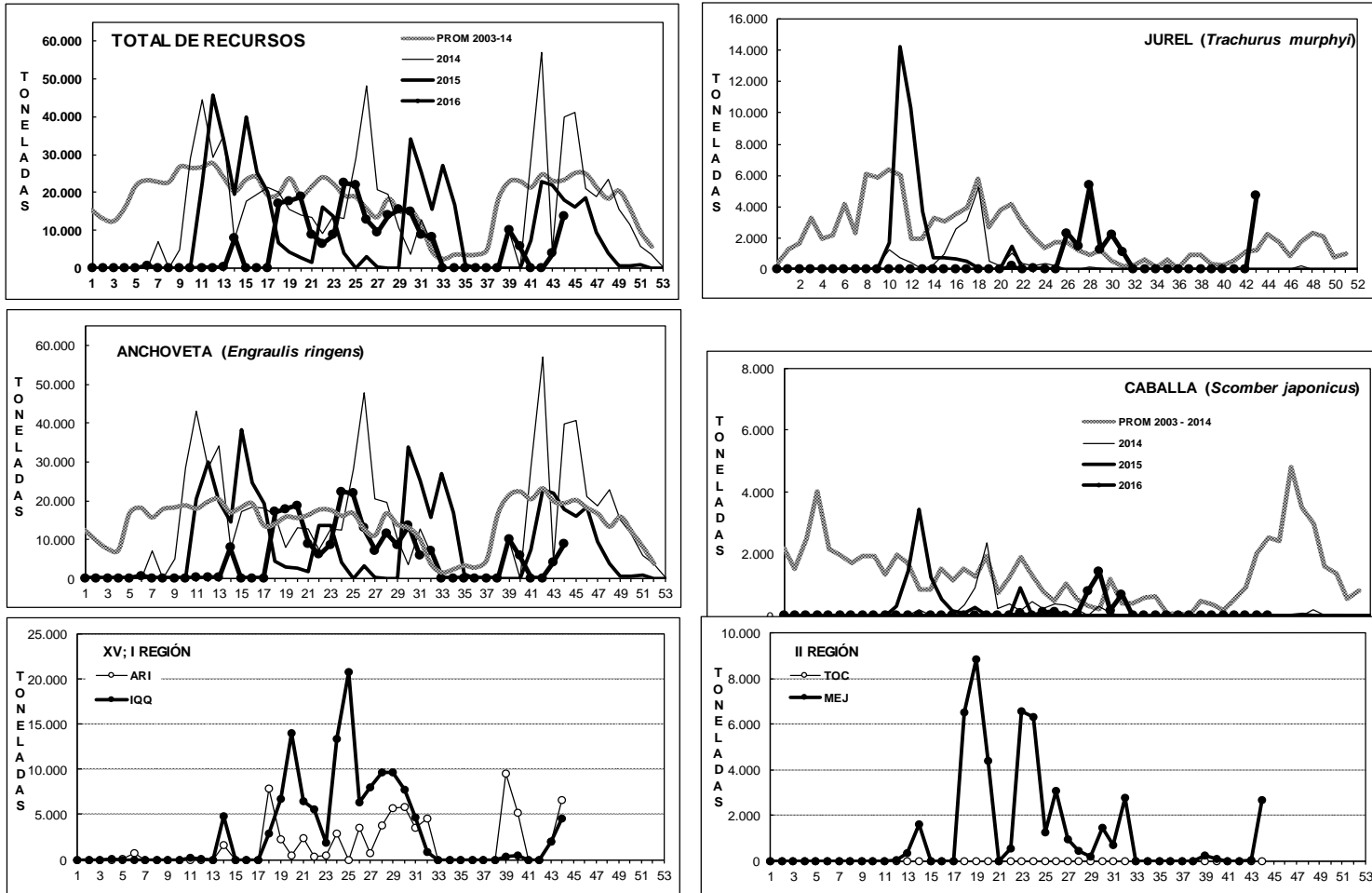
La flota operó durante toda la semana.

¹ La información biológico – pesquera que se entrega en este boletín corresponde a resultados preliminares de la pesquería.



DESEMBARQUE ORIENTADO A LA INDUSTRIA DE REDUCCION XV; I y II REGIÓN, 2003 - 2016

SEMANA 44 (24 AL 30 OCTUBRE, 2016) AÑO 27



DESEMBARQUE SEMANAL DE PECES PELÁGICOS, POR REGIÓN Y PUERTO, 2016

Fuente: Los desembarques corresponden a cifras preliminares entregadas por las Empresas.



ASPECTOS BIOLÓGICOS RELEVANTES DE LOS PECES PELÁGICOS

- ✓ **Anchoveta** *Engraulis ringens*. Las muestras analizadas correspondieron a muestreos realizados en tierra y a bordo correspondiente a la operación diaria de la flota comercial.

La estructura de talla de **7.273 ejemplares** muestreados a bordo y en tierra presentó una distribución unimodal conformada por anchovetas entre 7,0 y 14,5 cm, con moda en 12,5 cm (29%). En la Zona de Arica la estructura de talla estuvo constituida por un amplio rango de tallas, de 7,0 a 14,0 cm y moda centrada en ejemplares de 11,5 – 12,0 cm. En cambio, en la Zona de Iquique la distribución de tallas se desplazó a ejemplares de mayores tallas, oscilando de 10,5 a 14,5 cm y en Antofagasta entre 12,5 y 14,5 cm. El IGS estimado para el área de estudio fue de **5,6%**. La presencia de reclutas en los muestreos de las capturas alcanzó el 26% en el área de estudio (no ponderado).

- ✓ **Jurel** *Trachurus murphyi*. La estructura de talla de **442 ejemplares** muestreados a bordo y en tierra presentó una distribución multimodal conformada por jureles entre 25 y 47 cm, con moda principal en 32 cm (12%) y secundaria en 41 cm (8%). El IGS estimado fue de **3,6%**.

Caballa *Scomber japonicus*. Escaso desembarque.

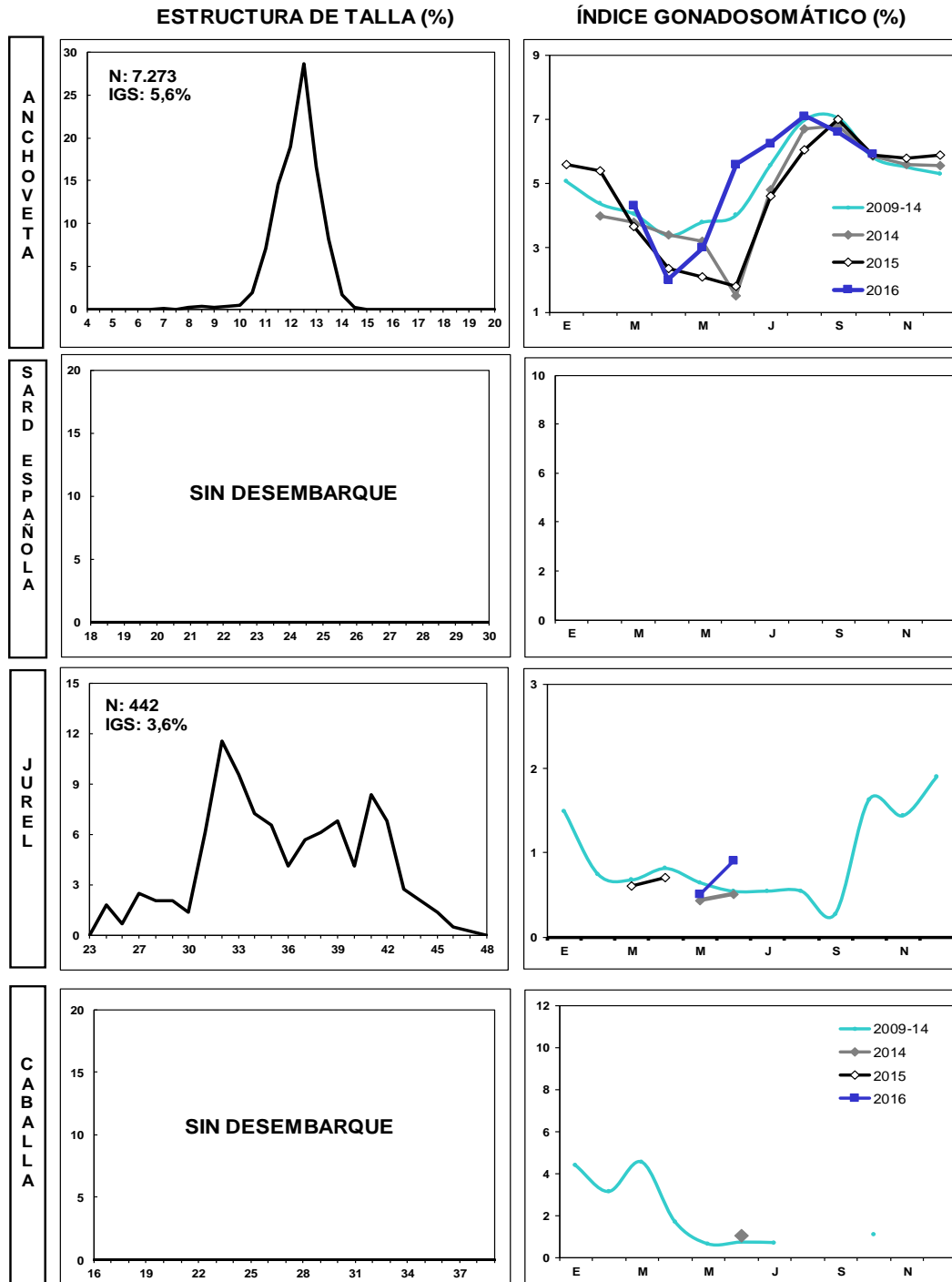
- ✓ **Sardina española** *Sardinops sagax*. Sin desembarque.

- ✓ **Agujilla** *Scomberesox saurus*. Sin desembarque.



SEMANA 44 (24 AL 30 OCTUBRE, 2016) AÑO 27

DESEMBARQUE SEMANAL XV; I Y II REGIÓN





III REGIÓN

En la Semana 44

el desembarque total fue

0 t

0 t reportadas de anchoveta	0,0 %
0 t de jurel	0,0 %
0 t de sardina española	0,0 %
0 t de caballa	0,0 %
0 t de otras especies	0,0 %

Al 30 octubre

el desembarque acumulado fue

44.429 t

cifra 8% menor (4 mil t menos) en relación al 2015 y 108% mayor (23 mil t más) en relación al 2014.

Tabla 1 Desembarque de naves de cerco, acumulado a la fecha. III Región (2016, 2015 y 2014)

ACUMULADO	2016		2015		2014		2016 en 2015	2016 en 2014
Recursos	t	%	t	%	t	%	% de variación	% de variación
Anchoveta	19.345	43,5	10.398	21,6	12.570	58,8	86 % mayor	54 % mayor
Jurel	7.436	16,7	16.033	33,3	3.481	16,3	54 % menor	114 % mayor
S. española	0	0,0	2	0,0	1	0,0	100 % menor	100 % menor
Caballa	17.164	38,6	21.744	45,1	4.037	18,9	21 % menor	325 % mayor
Otras especies	484	1,1	0	0,0	1.279	6,0	% mayor	62 % menor
TOTAL	44.429	100	48.177	100	21.368	100	8 % menor	108 % mayor

Tabla 2 Desembarque semanal acumulado en el mes y a la fecha. III Región (2016 a 2007)

Acumulado	2016	2015	2014	2013	2012	2011	2010	2009	2008	2007
OCT Sem 41/44	2.495	0	1.638	285	2.304	0	20	1.801	13	47
A la fecha	44.429	48.177	21.368	44.973	51.059	72.186	72.813	52.332	60.292	54.970
En el año		48.181	24.152	45.103	54.773	75.939	75.594	53.162	68.622	59.613

Las embarcaciones recalaron sin pesca.

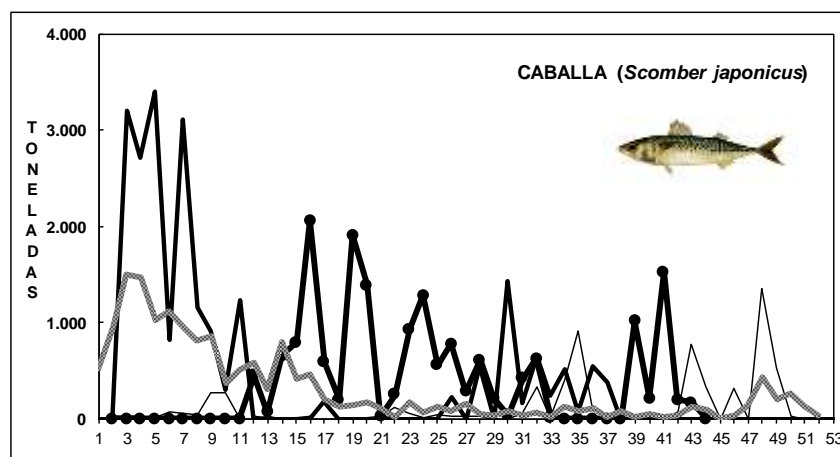
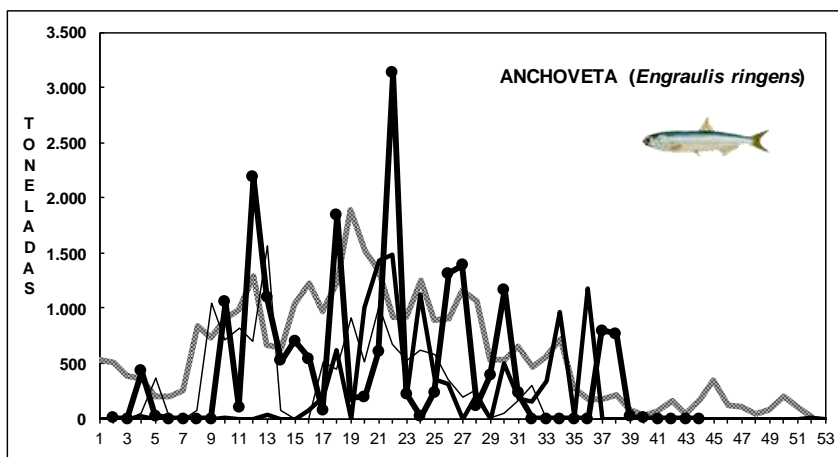
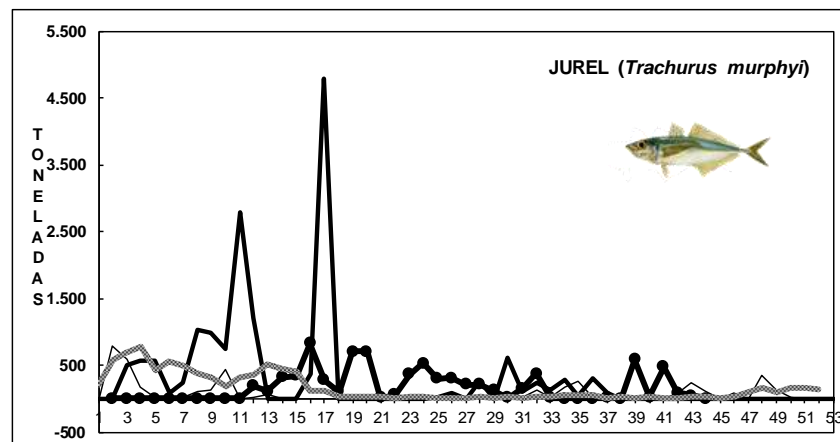
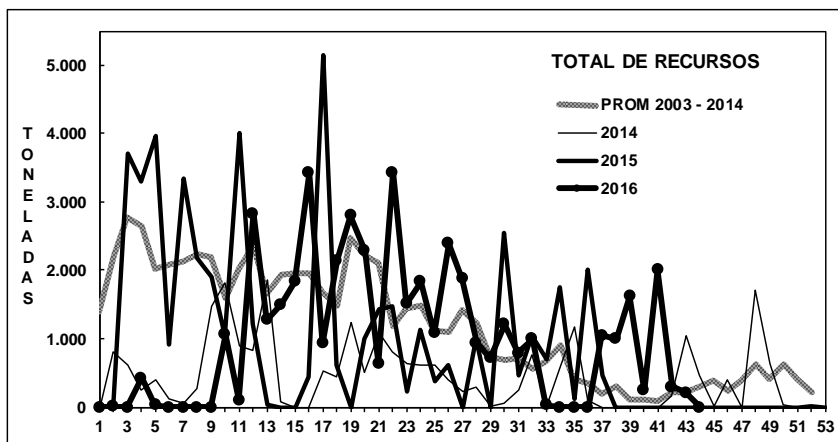
ASPECTOS BIOLÓGICOS RELEVANTES DE LOS PECES PELÁGICOS

- ✓ **Anchoveta** *Engraulis ringens*. Sin desembarque.
- ✓ **Jurel** *Trachurus murphyi*. Sin desembarque.
- ✓ **Caballa** *Scomber japonicus*. Sin desembarque.



DESEMBARQUE ORIENTADO A LA INDUSTRIA DE REDUCCIÓN III REGIÓN, 2003 - 2016

SEMANA 44 (24 AL 30 OCTUBRE, 2016) AÑO 27



Fuente: Los desembarques corresponden a cifras preliminares entregada por la Empresa.



IV REGIÓN

En la Semana 44	el desembarque total fue	0 t
0 t de anchoveta		0,0 %
0 t de jurel		0,0 %
0 t de sardina española		0,0 %
0 t de caballa		0,0 %
0 t de otras especies		0,0 %

Al 30 octubre el desembarque acumulado fue **23.401 t**
cifra 16% menor (4 mil t menos) respecto al 2015 y 25% menor (8 mil t menos) respecto al 2014.

Tabla 1 Desembarque de naves de cerco, acumulado a la fecha. IV Región (2016, 2015 y 2014)

ACUMULADO	2016		2015		2014		2016 en 2015	2016 en 2014
Recursos	t	%	t	%	t	%	% de variación	% de variación
Anchoveta	1.407	6,0	9.631	34,7	20.043	64,3	85 % menor	93 % menor
Jurel	11.198	47,9	8.342	30,0	4.382	14,0	34 % mayor	156 % mayor
S. española	0	0,0	3	0,0	0	0,0	100 % menor	% mayor
Caballa	6.302	26,9	3.746	13,5	122	0,4	68 % mayor	5.066 % mayor
Otras especies	4.494	19,2	6.054	21,8	6.643	21,3	26 % menor	32 % menor
TOTAL	23.401	100	27.776	100	31.190	100	16 % menor	25 % menor

Tabla 2 Desembarque semanal, acumulado en el mes y a la fecha. IV Región (2016 a 2007)

Acumulado	2016	2015	2014	2013	2012	2011	2010	2009	2008	2007
OCT Sem 41/44	12	0	1.232	18	1.647	64	989	753	37	393
A la fecha	23.401	27.776	31.190	18.126	39.748	31.242	48.062	35.088	40.079	31.006
En el año		27.941	31.259	18.534	40.789	32.554	48.745	40.404	42.759	31.021

Flota en puerto por mal tiempo en la zona.

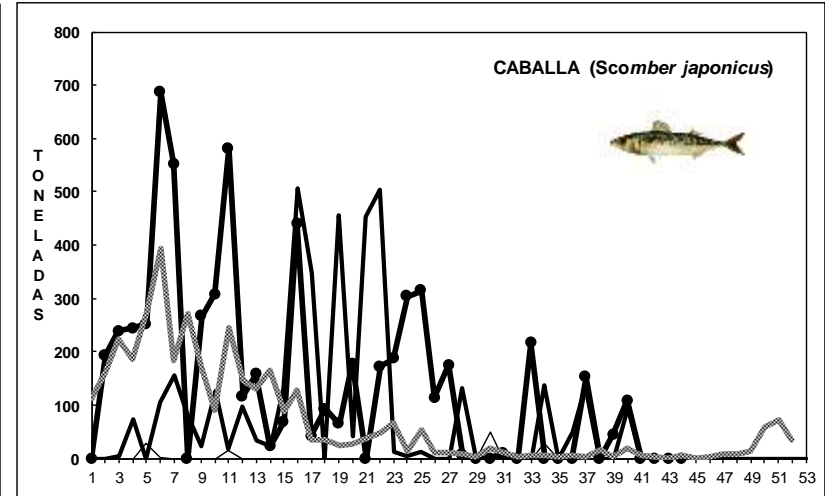
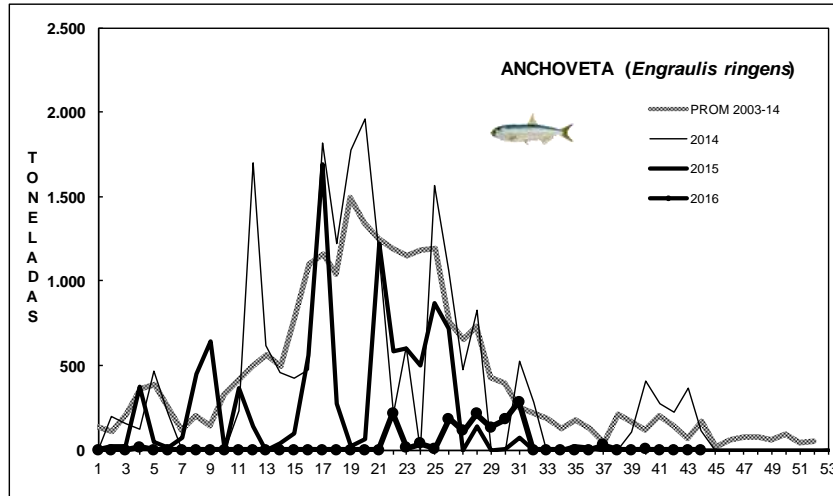
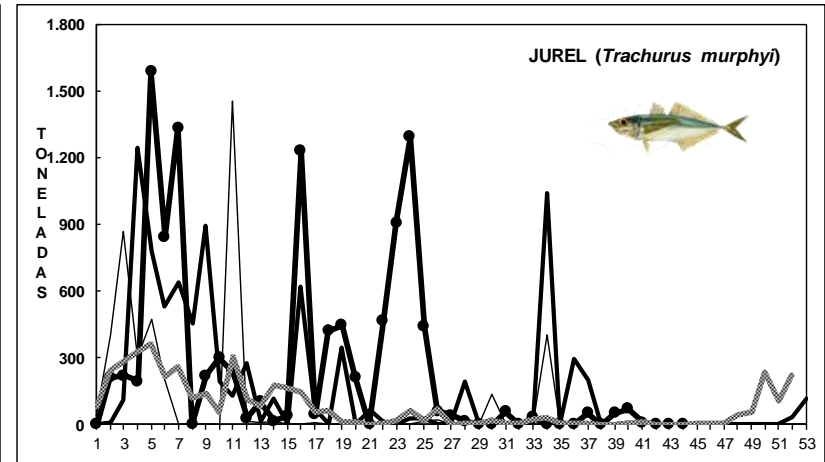
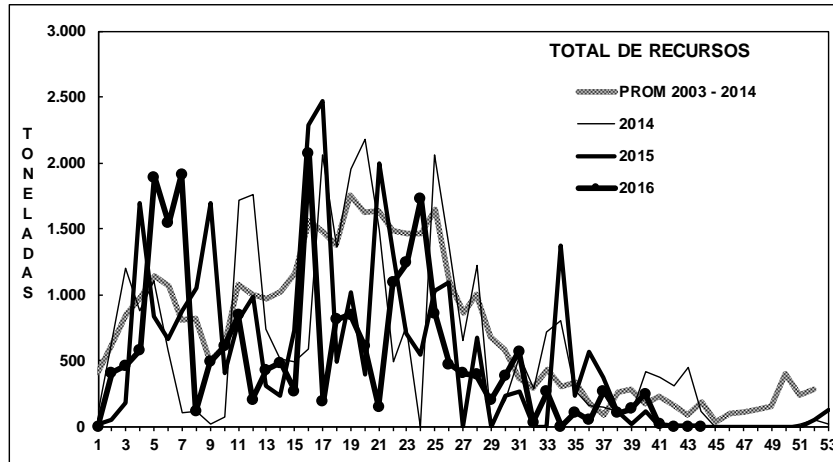
ASPECTOS BIOLÓGICOS RELEVANTES DE LOS PECES PELÁGICOS

- ✓ **Anchoveta** *Engraulis ringens*. Sin desembarque.
- ✓ **Jurel** *Trachurus murphyi*. Sin desembarque.
- ✓ **Caballa** *Scomber japonicus*. Sin desembarque.



DESEMBARQUE ORIENTADO A LA INDUSTRIA DE REDUCCIÓN IV REGIÓN, 2003 - 2016

SEMANA 44 (24 AL 30 OCTUBRE, 2016) AÑO 27



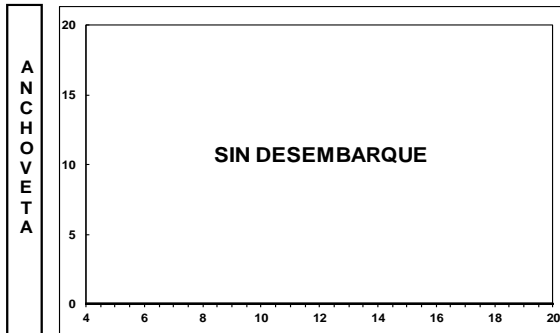
Fuente: Los desembarques corresponden a cifras preliminares entregada por la Empresa.



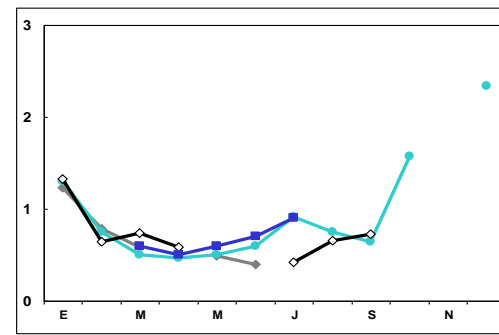
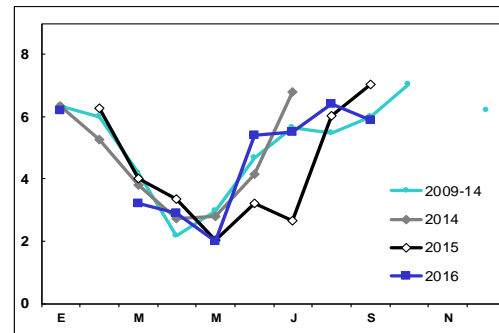
SEMANA 44 (24 AL 30 OCTUBRE, 2016) AÑO 27

DESEMBARQUE SEMANAL III REGIÓN (CALDERA)

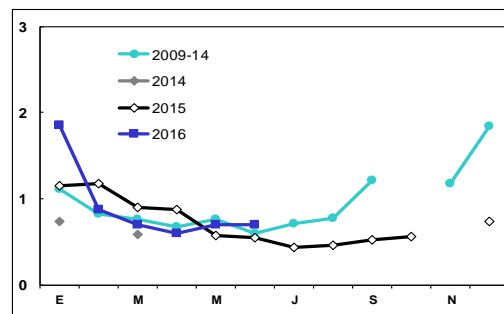
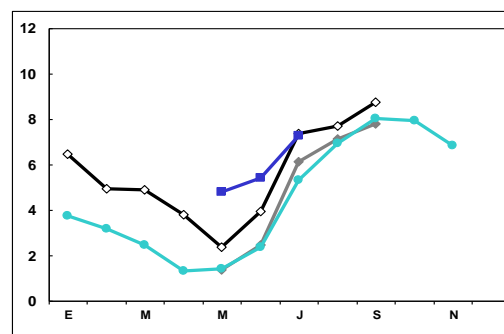
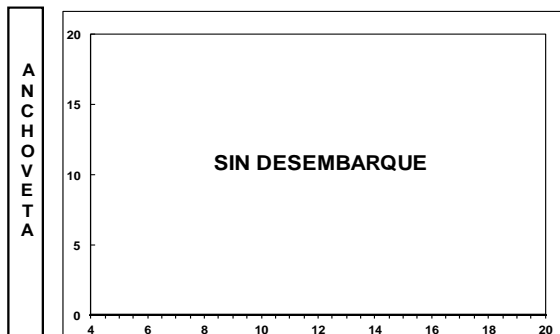
ESTRUCTURA DE TALLA (%)



ÍNDICE GONADOSOMÁTICO (%)



DESEMBARQUE SEMANAL IV REGIÓN (COQUIMBO)



Las estructuras de tallas que se entregan corresponden a las frecuencias nominal de los muestreos.
En el cálculo del índice gonadosomático se analizan los ejemplares iguales o mayores de las siguientes medidas: anchoveta: 12,0 cm LT; jurel: 26 cm LH.



www.ifop.cl