



**BOLETÍN SEMANAL N°43**

(XV, I, II, III, IV REGIONES)

**(17 al 23 octubre 2016)**

Convenio de Desempeño 2016

Programa de Seguimiento de las Principales Pesquerías Pelágicas  
de la Zona Norte de Chile. XV – IV Regiones, año 2016

SUBSECRETARÍA DE ECONOMÍA Y EMT / Noviembre 2016



## **BOLETÍN SEMANAL N°43**

(XV, I, II, III, IV REGIONES)

**(17 al 23 octubre 2016)**

Convenio de Desempeño 2016

Programa de Seguimiento de las Principales Pesquerías Pelágicas  
de la Zona Norte de Chile. XV – IV Regiones, año 2016

**SUBSECRETARÍA DE ECONOMÍA Y EMT / Noviembre 2016**

### **REQUIRENTE**

**MINISTERIO DE ECONOMÍA, FOMENTO Y TURISMO**

Jefa Subsecretaría de Economía y EMT  
**Natalia Piergentili Domenech**

### **EJECUTOR**

**INSTITUTO DE FOMENTO PESQUERO, IFOP**

Director Ejecutivo  
**Leonardo Núñez Montaner**

Jefe División Investigación Pesquera (I)  
**Carlos Montenegro Silva**

### **JEFA PROYECTO**

M. Gabriela Böhm Stoffel

### **AUTOR**

M. Gabriela Böhm Stoffel

**BOLETÍN SEMANAL BIOLÓGICO - PESQUERO N° 43**

(XV; I; II; III y IV REGIÓN) (17 al 23 OCTUBRE, 2016) AÑO 27

M. GABRIELA BÖHM S.

[gabriela.bohm@ifop.cl](mailto:gabriela.bohm@ifop.cl)**DESEMBARQUE DE PECES PELÁGICOS ORIENTADOS A LA REDUCCIÓN<sup>1</sup>****XV; I y II REGIÓN**En la Semana 43 el desembarque total fue **3.995 t****3.995 t correspondieron a anchoveta 100,0 %**

0 t a jurel 0,0 %

0 t a sardina española 0,0 %

0 t a caballa 0,0 %

0 t a otras especie 0,0 %

Al 23 octubre el desembarque acumulado fue **236.097 t**  
cifra 45% menor (196 mil t menos) en relación al 2015 y 58% menor (330 mil t menos) en relación al 2014.

Tabla 1 Desembarque de naves de cerco, acumulado a la fecha. XV; I y II Región (2016, 2015 y 2014)

ACUMULADO	2016		2015		2014		2016 en 2015	2016 en 2014
	t	%	t	%	t	%	% de variación	% de variación
Anchoveta	<b>218.097</b>	92,4	385.406	89,2	538.895	95,1	-43 % menor	-60 % menor
Jurel	<b>14.071</b>	6,0	34.069	7,9	18.142	3,2	-59 % menor	-22 % menor
S. española	<b>0</b>	0,0	316	0,1	133	0,0	-100 % menor	-100 % menor
Caballa	<b>3.376</b>	1,4	8.390	1,9	6.815	1,2	-60 % menor	-50 % menor
Otras especies	<b>553</b>	0,2	4.016	0,9	2.533	0,4	-86 % menor	-78 % menor
<b>TOTAL</b>	<b>236.097</b>	100	432.197	100	566.518	100	<b>-45 % menor</b>	<b>-58 % menor</b>

Tabla 2 Desembarque cerquero, acumulado al mes y a la fecha. XV; I y II Región (2016 a 2007)

Acumulado	2016	2015	2014	2013	2012	2011	2010	2009	2008	2007
OCT Sem 41/43	3.995	52.452	90.291	106.537	81.477	59.346	28.598	41.006	37.567	80.368
A la fecha	236.097	432.197	566.518	540.870	604.181	969.967	587.277	558.504	797.932	848.995
En el año		500.451	747.936	758.389	824.504	1.077.454	697.551	687.887	896.309	994.318

Tabla 3 Desembarque por Puerto, en la Semana 43 y acumulado a la fecha. XV; I y II Región, 2016

Puerto	Semana 43		Acumulado en el 2016	
	t	%	t	%
Arica	<b>2.000</b>	50,1	<b>63.546</b>	26,9
Iquique	<b>1.952</b>	48,9	<b>126.221</b>	53,5
Tocopilla	<b>0</b>	0,0	<b>0</b>	0,0
Mejillones	<b>43</b>	1,1	<b>46.330</b>	19,6
<b>Total</b>	<b>3.995</b>	100,0	<b>236.097</b>	100,0

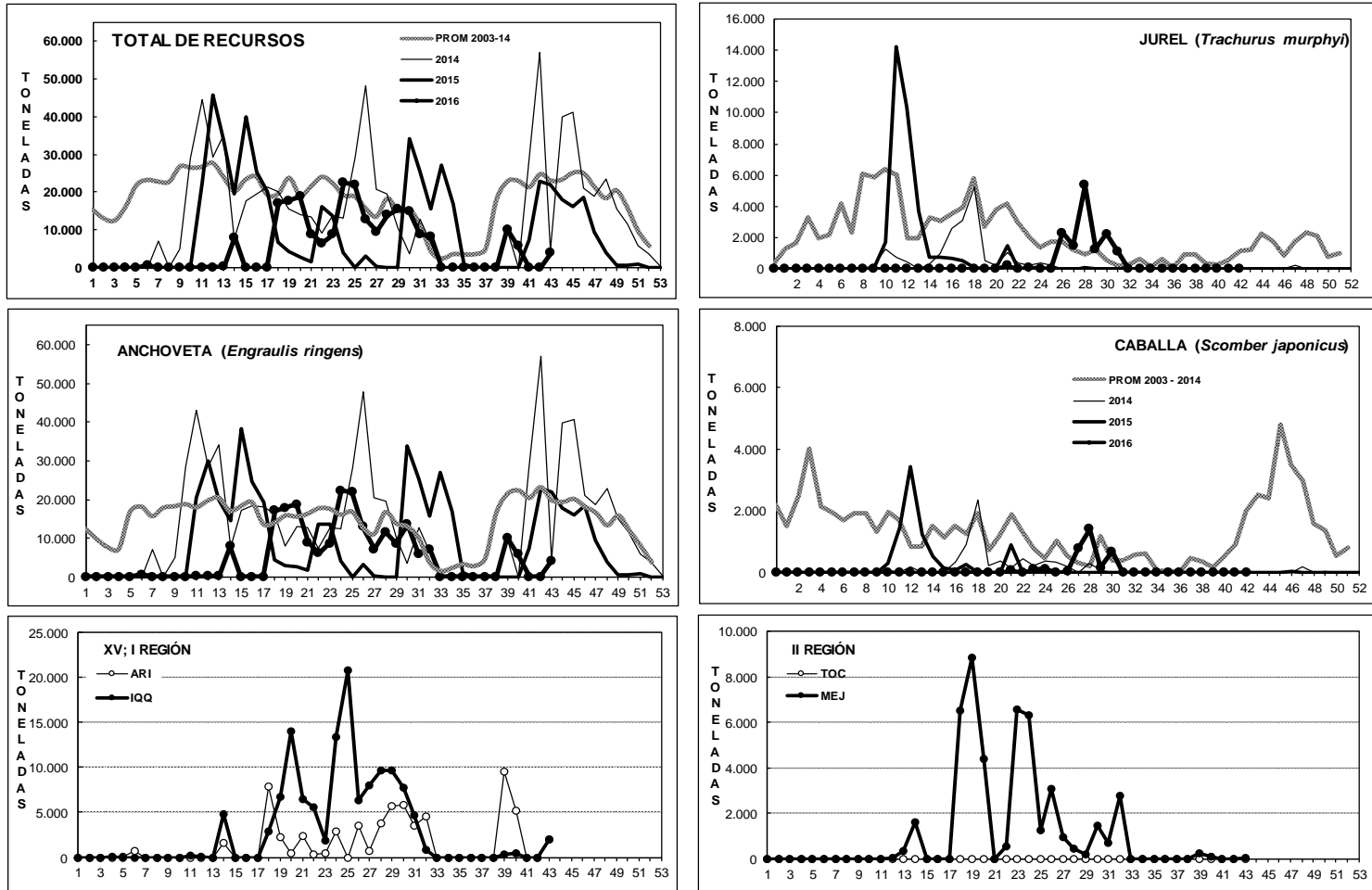
La flota operó de jueves a domingo.

<sup>1</sup> La información biológico – pesquera que se entrega en este boletín corresponde a resultados preliminares de la pesquería.



## DESEMBARQUE ORIENTADO A LA INDUSTRIA DE REDUCCION XV; I y II REGIÓN, 2003 - 2016

SEMANA 43 (17 AL 23 OCTUBRE, 2016) AÑO 27



DESEMBARQUE SEMANAL DE PECES PELÁGICOS, POR REGIÓN Y PUERTO, 2016

Fuente: Los desembarques corresponden a cifras preliminares entregadas por las Empresas.



## ASPECTOS BIOLÓGICOS RELEVANTES DE LOS PECES PELÁGICOS

- ✓ **Anchoveta** *Engraulis ringens*. Las muestras analizadas correspondieron a muestreos realizados en el marco de la ejecución del crucero de MPH y a muestreos de la flota comercial que operó en esta semana.

La estructura de talla de **2.969 ejemplares** muestreados a bordo presentó una distribución bimodal conformada por anchovetas entre 6,5 y 14,5 cm, con moda principal en 12,5 cm (19%) y secundaria en 9,0 cm (10%). El IGS estimado fue de **5,9%**. La presencia de reclutas en los muestreos de las capturas alcanzó el 45% en el área (no ponderado).

- ✓ **Jurel** *Trachurus murphyi*. Sin desembarque.

**Caballa** *Scomber japonicus*. Sin desembarque.

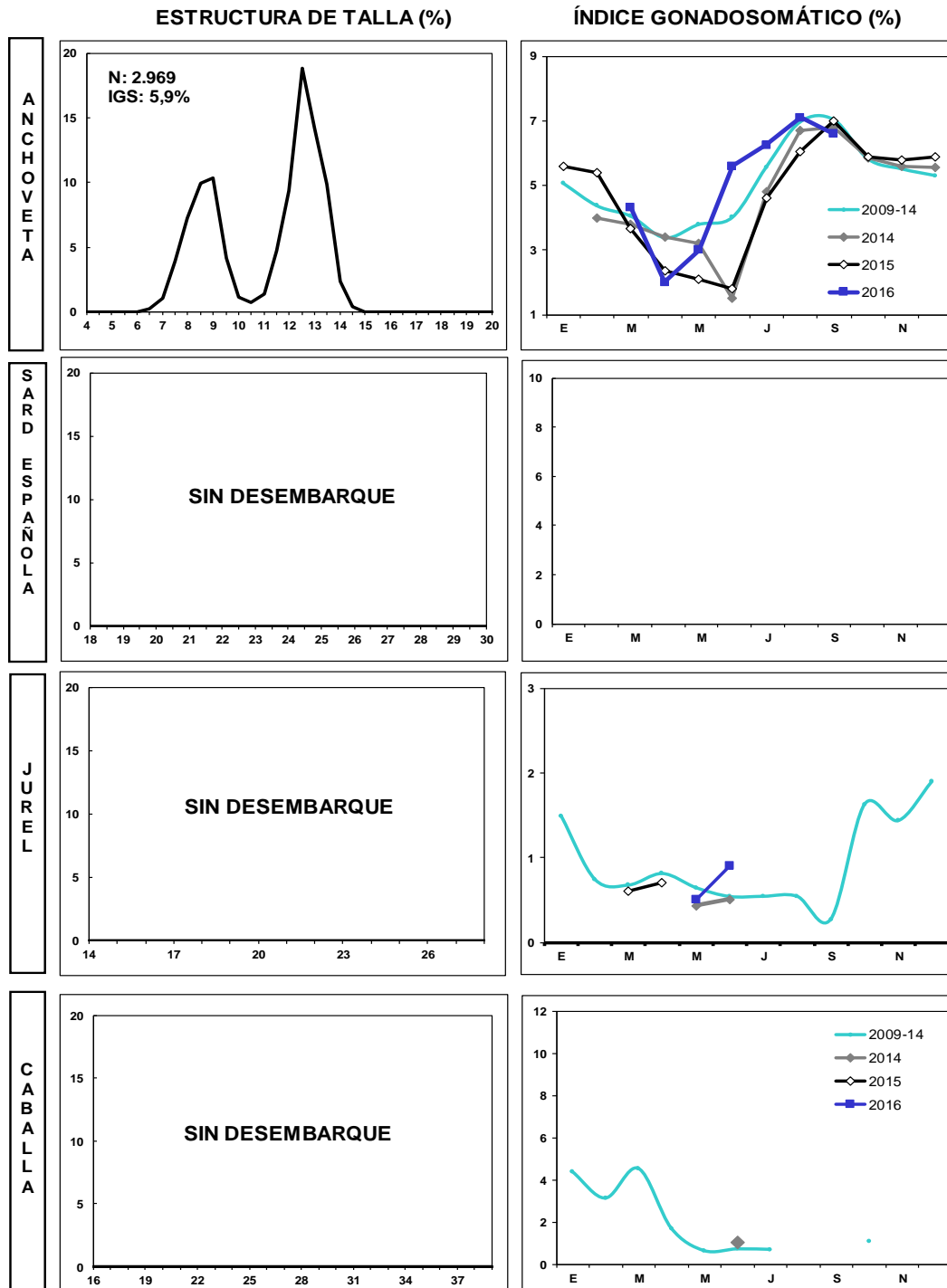
- ✓ **Sardina española** *Sardinops sagax*. Sin desembarque.

- ✓ **Agujilla** *Scomberesox saurus*. Sin desembarque.



## SEMANA 43 (17 AL 23 OCTUBRE, 2016) AÑO 27

### DESEMBARQUE SEMANAL XV; I Y II REGIÓN



Las estructuras de tallas que se entregan corresponden al porcentaje de la frecuencia nominal de los muestreos.

1. En el cálculo del índice gonadosomático se analizan los ejemplares iguales o mayores de las siguientes medidas: anchoveeta: 12,0 cm LT; sardina: 23 cm LT; jurel: 26 cm LH; caballa: 29 cm LH.
2. El índice gonadosomático de 1996-2003 contempla el valor promedio para cada mes del año y los valores máximos y mínimos del IGS.



### III REGIÓN

En la Semana 43 el desembarque total fue **205 t**

0 t reportadas de anchoveta	0,0 %
41 t de jurel	20,0 %
0 t de sardina española	0,0 %
<b>164 t de caballa</b>	<b>80,0 %</b>
0 t de otras especies	0,0 %

Al 23 octubre el desembarque acumulado fue **44.429 t**  
cifra 8% menor (4 mil t menos) en relación al 2015 y 112% mayor (24 mil t más) en relación al 2014.

Tabla 1 Desembarque de naves de cerco, acumulado a la fecha. III Región (2016, 2015 y 2014)

ACUMULADO	2016		2015		2014		2016 en 2015	2016 en 2014
	t	%	t	%	t	%	% de variación	% de variación
Anchoveta	19.345	43,5	10.398	21,6	12.557	60,0	86 % mayor	54 % mayor
Jurel	7.436	16,7	16.033	33,3	3.377	16,1	54 % menor	120 % mayor
S. española	0	0,0	2	0,0	1	0,0	100 % menor	100 % menor
Caballa	17.164	38,6	21.744	45,1	3.702	17,7	21 % menor	364 % mayor
Otras especies	484	1,1	0	0,0	1.279	6,1	% mayor	62 % menor
TOTAL	44.429	100	48.177	100	20.916	100	8 % menor	112 % mayor

Tabla 2 Desembarque semanal acumulado en el mes y a la fecha. III Región (2016 a 2007)

Acumulado	2016	2015	2014	2013	2012	2011	2010	2009	2008	2007
OCT Sem 41/43	2.495	0	1.186	258	1.839	0	10	999	4	0
A la fecha	44.429	48.177	20.916	44.946	50.594	72.186	72.803	51.530	60.283	54.923
En el año		48.181	24.152	45.103	54.773	75.939	75.594	53.162	68.622	59.613

Descarga concentrada de viernes a domingo.

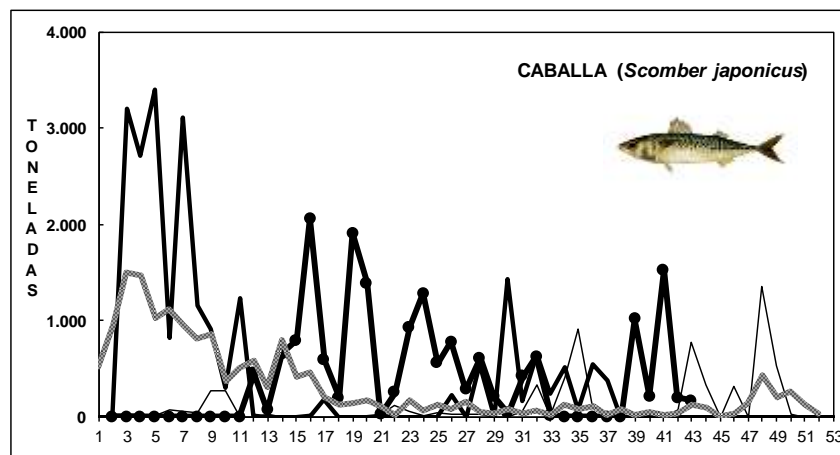
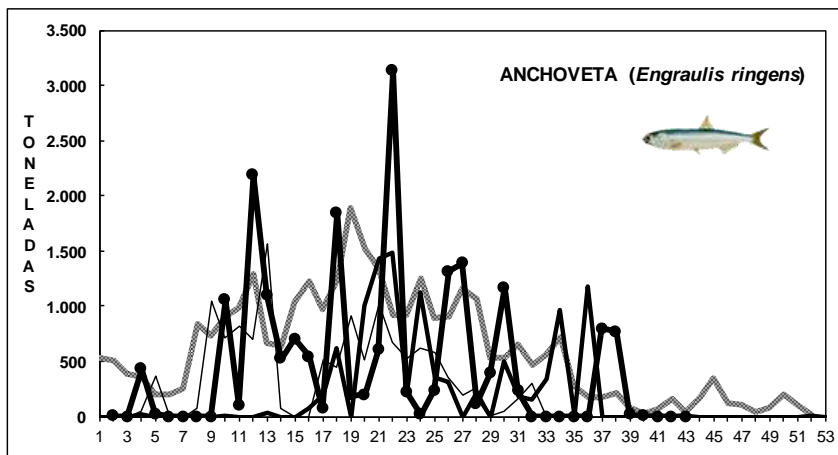
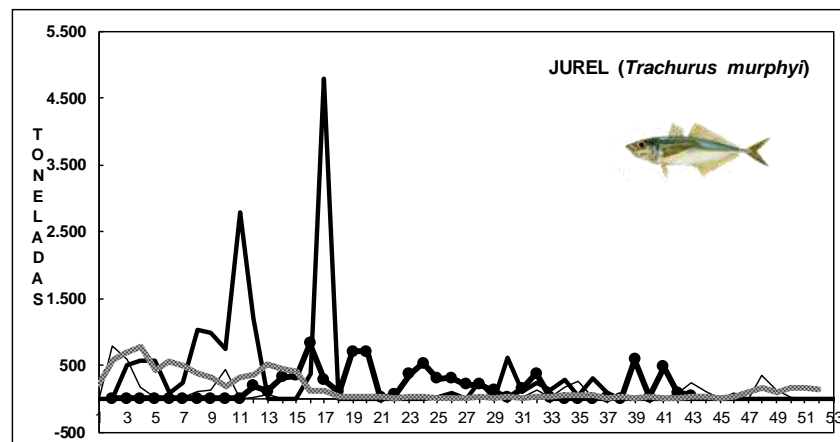
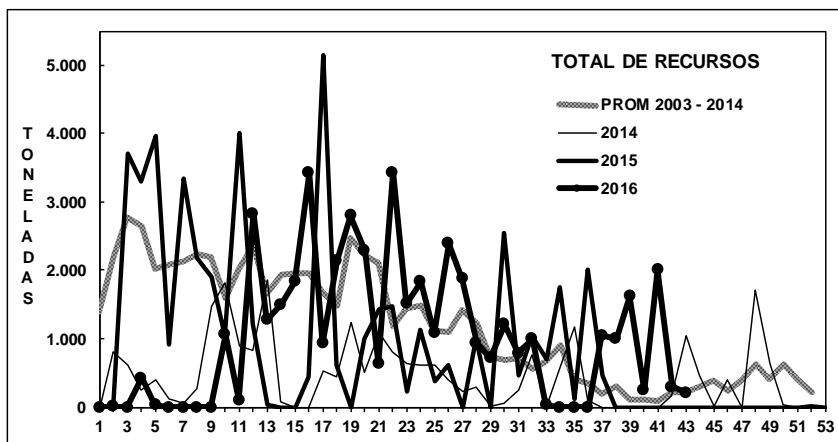
### ASPECTOS BIOLÓGICOS RELEVANTES DE LOS PECES PELÁGICOS

- ✓ **Anchoveta** *Engraulis ringens*. Sin desembarque.
- ✓ **Jurel** *Trachurus murphyi*. La estructura de talla referencial de **76 ejemplares** muestreados presentó una distribución unimodal conformada por jureles que oscilaron entre 30 y 37 cm, con moda extendida de 32 a 34 cm.
- ✓ **Caballa** *Scomber japonicus*. Alto reporte. La totalidad de las descargas se realizaron entre el viernes (tarde) y domingo, por lo que no se logra obtener muestras.



## DESEMBARQUE ORIENTADO A LA INDUSTRIA DE REDUCCIÓN III REGIÓN, 2003 - 2016

### SEMANA 43 (17 AL 23 OCTUBRE, 2016) AÑO 27



Fuente: Los desembarques corresponden a cifras preliminares entregada por la Empresa.





## IV REGIÓN

**En la Semana 43** el desembarque total fue **0 t**

0 t de anchoveta	0,0 %
0 t de jurel	0,0 %
0 t de sardina española	0,0 %
0 t de caballa	0,0 %
0 t de otras especies	0,0 %

**Al 23 octubre** el desembarque acumulado fue **23.401 t**  
cifra 16% menor (4 mil t menos) respecto al 2015 y 25% menor (8 mil t menos) respecto al 2014.

**Tabla 1 Desembarque de naves de cerco, acumulado a la fecha. IV Región (2016, 2015 y 2014)**

ACUMULADO	2016		2015		2014		2016 en 2015	2016 en 2014
Recursos	t	%	t	%	t	%	% de variación	% de variación
Anchoveta	1.407	6,0	9.631	34,7	19.932	64,1	85 % menor	93 % menor
Jurel	11.198	47,9	8.342	30,0	4.382	14,1	34 % mayor	156 % mayor
S. española	0	0,0	3	0,0	0	0,0	100 % menor	% mayor
Caballa	6.302	26,9	3.746	13,5	122	0,4	68 % mayor	5.066 % mayor
Otras especies	4.494	19,2	6.054	21,8	6.643	21,4	26 % menor	32 % menor
<b>TOTAL</b>	<b>23.401</b>	<b>100</b>	<b>27.776</b>	<b>100</b>	<b>31.079</b>	<b>100</b>	<b>16 % menor</b>	<b>25 % menor</b>

**Tabla 2 Desembarque semanal, acumulado en el mes y a la fecha. IV Región (2016 a 2007)**

Acumulado	2016	2015	2014	2013	2012	2011	2010	2009	2008	2007
OCT Sem 41/43	12	0	1.121	0	1.282	64	219	693	37	157
A la fecha	23.401	27.776	31.079	18.108	39.383	31.242	47.292	35.028	40.079	30.770
En el año		27.941	31.259	18.534	40.789	32.554	48.745	40.404	42.759	31.021

Flota en puerto por condiciones de tiempo adversas.

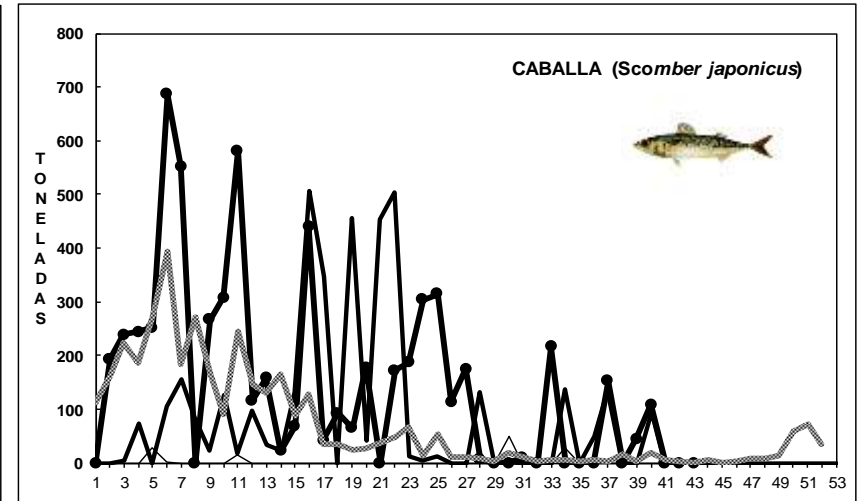
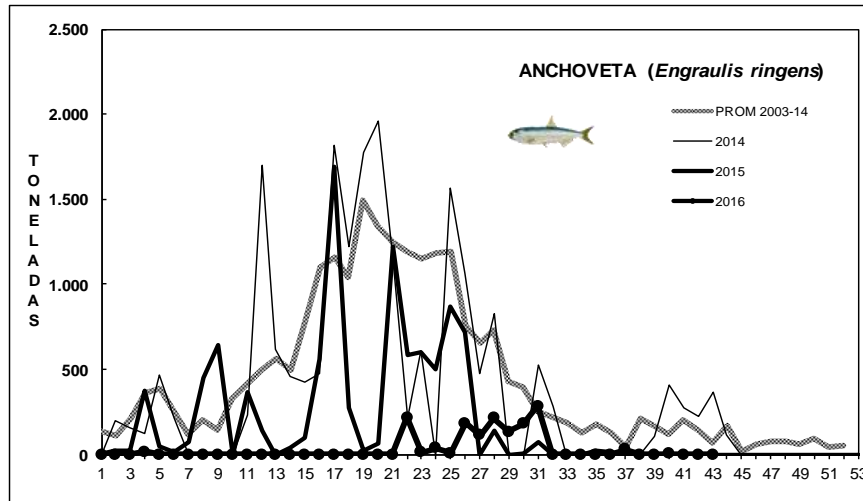
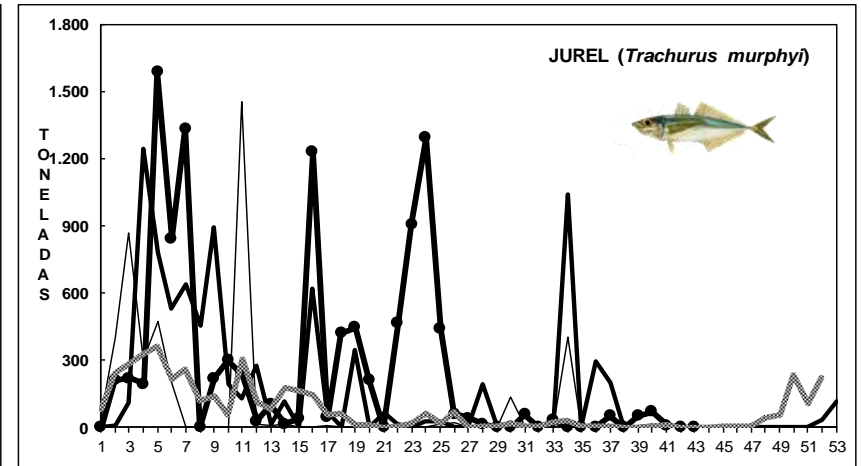
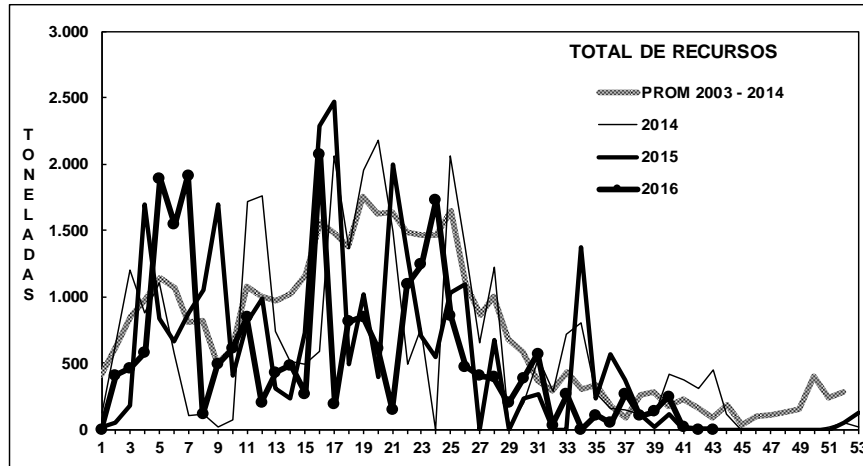
## **ASPECTOS BIOLÓGICOS RELEVANTES DE LOS PECES PELÁGICOS**

- ✓ **Anchoveta** *Engraulis ringens*. Sin desembarque.
- ✓ **Jurel** *Trachurus murphyi*. Sin desembarque.
- ✓ **Caballa** *Scomber japonicus*. Sin desembarque.



## DESEMBARQUE ORIENTADO A LA INDUSTRIA DE REDUCCIÓN IV REGIÓN, 2003 - 2016

### SEMANA 43 (17 AL 23 OCTUBRE, 2016) AÑO 27



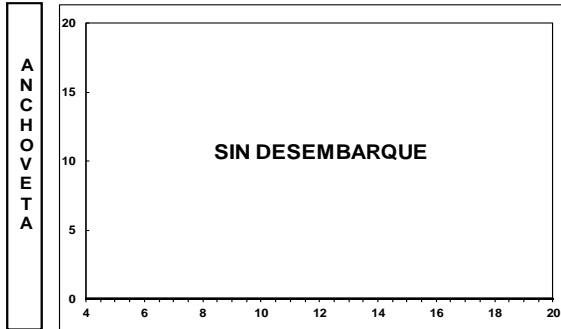
Fuente: Los desembarques corresponden a cifras preliminares entregada por la Empresa.



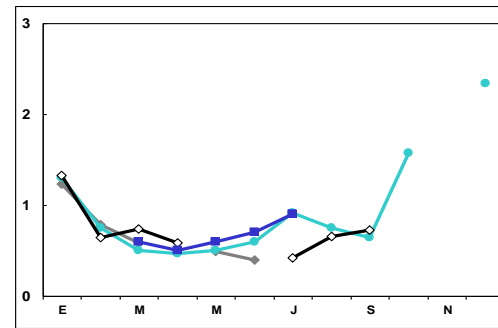
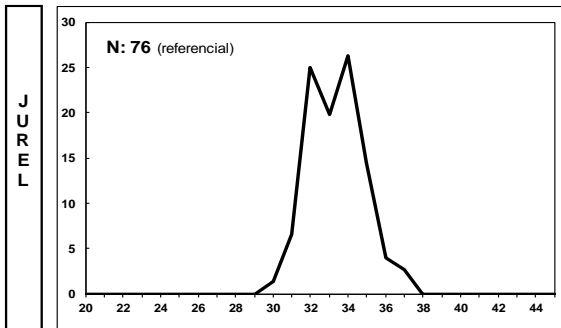
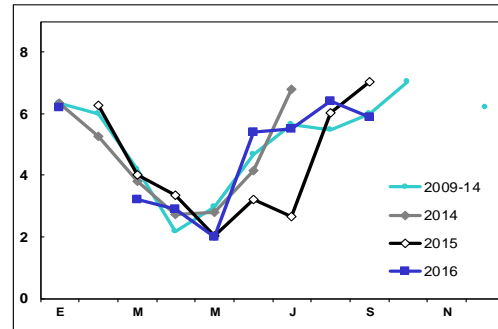
### SEMANA 43 (17 AL 23 OCTUBRE, 2016) AÑO 27

#### DESEMBARQUE SEMANAL III REGIÓN (CALDERA)

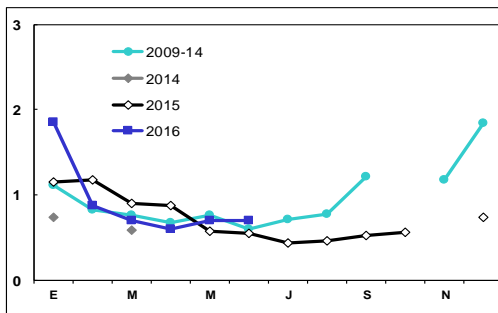
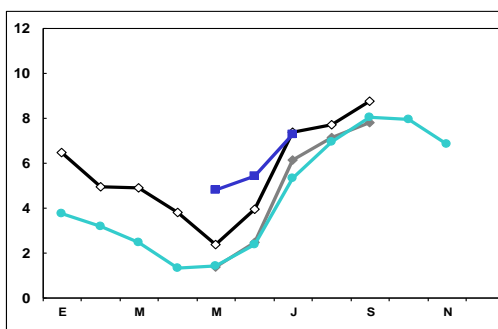
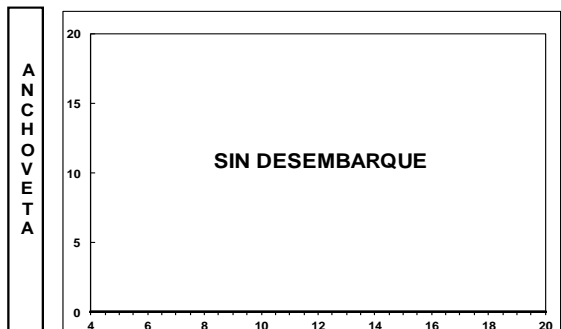
ESTRUCTURA DE TALLA (%)



ÍNDICE GONADOSOMÁTICO (%)



#### DESEMBARQUE SEMANAL IV REGIÓN (COQUIMBO)



Las estructuras de tallas que se entregan corresponden a las frecuencias nominal de los muestreos.  
En el cálculo del índice gonadosomático se analizan los ejemplares iguales o mayores de las siguientes medidas: anchoveta: 12,0 cm LT; jurel: 26 cm LH.



[www.ifop.cl](http://www.ifop.cl)