



**BOLETÍN SEMANAL N°42**

(XV, I, II, III, IV REGIONES)

**(10 al 16 octubre 2016)**

Convenio de Desempeño 2016

Programa de Seguimiento de las Principales Pesquerías Pelágicas  
de la Zona Norte de Chile. XV – IV Regiones, año 2016

SUBSECRETARÍA DE ECONOMÍA Y EMT / Octubre 2016



## **BOLETÍN SEMANAL N°42**

(XV, I, II, III, IV REGIONES)

**(10 al 16 octubre 2016)**

Convenio de Desempeño 2016

Programa de Seguimiento de las Principales Pesquerías Pelágicas  
de la Zona Norte de Chile. XV – IV Regiones, año 2016

**SUBSECRETARÍA DE ECONOMÍA Y EMT / Octubre 2016**

### **REQUIRENTE**

**MINISTERIO DE ECONOMÍA, FOMENTO Y TURISMO**

Jefa Subsecretaría de Economía y EMT  
**Natalia Piergentili Domenech**

### **EJECUTOR**

**INSTITUTO DE FOMENTO PESQUERO, IFOP**

Director Ejecutivo  
**Leonardo Núñez Montaner**

Jefe División Investigación Pesquera (I)  
**Carlos Montenegro Silva**

### **JEFA PROYECTO**

M. Gabriela Böhm Stoffel

### **AUTOR**

M. Gabriela Böhm Stoffel

**BOLETÍN SEMANAL BIOLÓGICO - PESQUERO N° 42**

(XV; I; II; III y IV REGIÓN) (10 al 16 OCTUBRE, 2016) AÑO 27

M. GABRIELA BÖHM S.

[gabriela.bohm@ifop.cl](mailto:gabriela.bohm@ifop.cl)**DESEMBARQUE DE PECES PELÁGICOS ORIENTADOS A LA REDUCCIÓN<sup>1</sup>****XV; I y II REGIÓN**

<b>En la Semana 42</b>	el desembarque total fue	<b>0 t</b>
	0 t correspondieron a anchoveta	0,0 %
	0 t a jurel	0,0 %
	0 t a sardina española	0,0 %
	0 t a caballa	0,0 %
	0 t a otras especie	0,0 %

**Al 16 octubre** el desembarque acumulado fue **232.102 t**  
cifra 43% menor (178 mil t menos) en relación al 2015 y 59% menor (330 mil t menos) en relación al 2014.

**Tabla 1 Desembarque de naves de cerco, acumulado a la fecha. XV; I y II Región (2016, 2015 y 2014)**

ACUMULADO	2016		2015		2014		2016 en 2015	2016 en 2014
	t	%	t	%	t	%	% de variación	% de variación
Anchoveta	<b>214.102</b>	92,2	363.446	88,6	534.403	95,1	-41 % menor	-60 % menor
Jurel	<b>14.071</b>	6,1	34.069	8,3	18.142	3,2	-59 % menor	-22 % menor
S. española	<b>0</b>	0,0	316	0,1	133	0,0	-100 % menor	-100 % menor
Caballa	<b>3.376</b>	1,5	8.390	2,0	6.815	1,2	-60 % menor	-50 % menor
Otras especies	<b>553</b>	0,2	4.000	1,0	2.533	0,5	-86 % menor	-78 % menor
<b>TOTAL</b>	<b>232.102</b>	100	410.221	100	562.026	100	<b>-43 % menor</b>	<b>-59 % menor</b>

**Tabla 2 Desembarque cerquero, acumulado al mes y a la fecha. XV; I y II Región (2016 a 2007)**

Acumulado	2016	2015	2014	2013	2012	2011	2010	2009	2008	2007
OCT Sem 41/42	0	30.476	85.799	61.576	42.647	38.427	18.370	27.277	19.254	47.830
A la fecha	232.102	410.221	562.026	495.909	565.351	949.048	577.049	544.775	779.619	816.457
En el año		500.451	747.936	758.389	824.504	1.077.454	697.551	687.887	896.309	994.318

**Tabla 3 Desembarque por Puerto, en la Semana 42 y acumulado a la fecha. XV; I y II Región, 2016**

Puerto	Semana 42		Acumulado en el 2016	
	t	%	t	%
Arica	<b>0</b>	0,0	<b>61.546</b>	26,5
Iquique	<b>0</b>	0,0	<b>124.269</b>	53,5
Tocopilla	<b>0</b>	0,0	<b>0</b>	0,0
Mejillones	<b>0</b>	0,0	<b>46.287</b>	19,9
<b>Total</b>	<b>0</b>	0,0	<b>232.102</b>	100,0

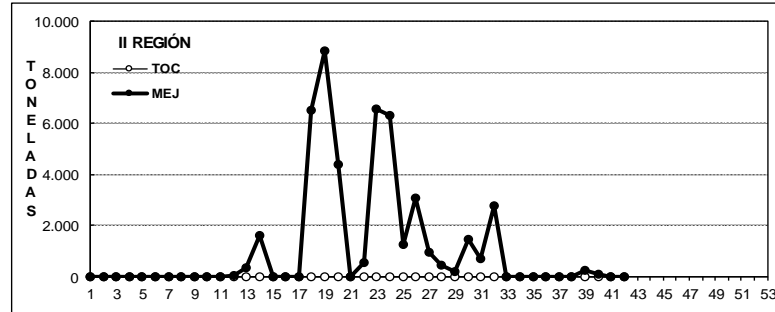
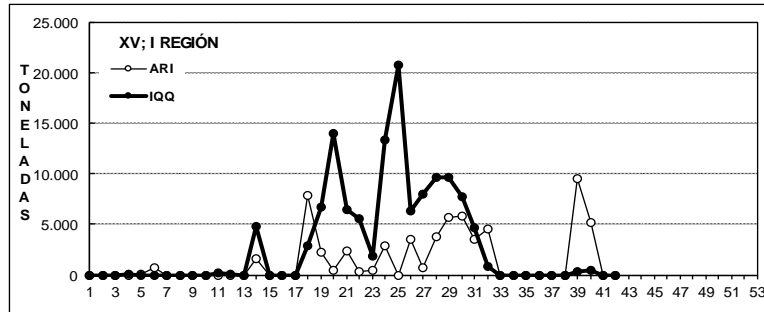
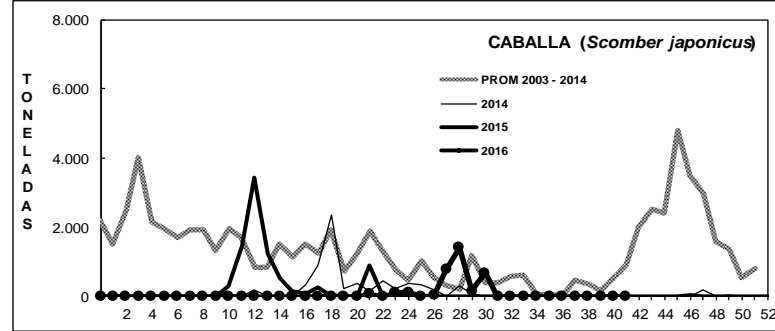
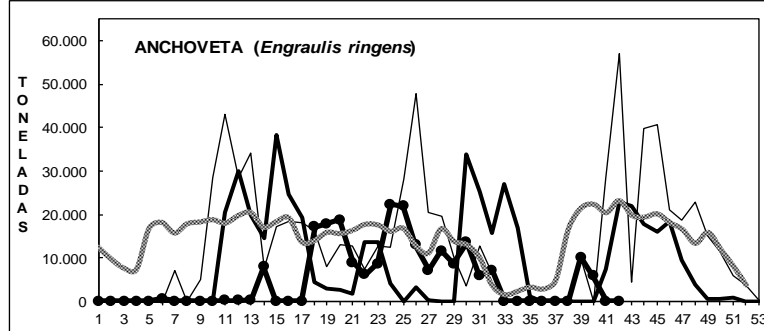
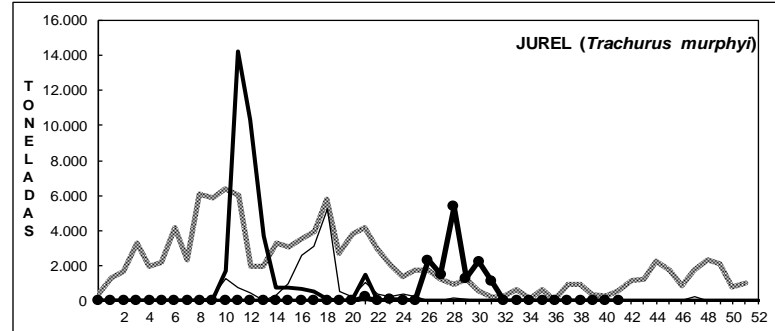
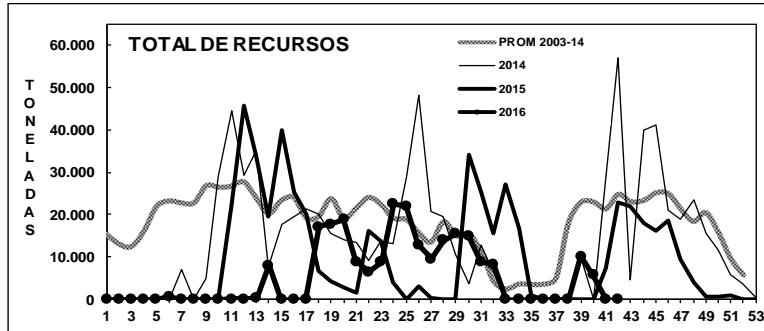
La flota permaneció en puerto por veda biológica durante esta semana.

<sup>1</sup> La información biológico – pesquera que se entrega en este boletín corresponde a resultados preliminares de la pesquería.



### DESEMBARQUE ORIENTADO A LA INDUSTRIA DE REDUCCION XV; I y II REGIÓN, 2003 - 2016

SEMANA 42 (10 AL 16 OCTUBRE, 2016) AÑO 27



DESEMBARQUE SEMANAL DE PECES PELÁGICOS, POR REGIÓN Y PUERTO, 2016



## ASPECTOS BIOLÓGICOS RELEVANTES DE LOS PECES PELÁGICOS

- ✓ **Anchoveta** *Engraulis ringens*. La flota permaneció en puerto por veda biológica. Las muestras analizadas correspondieron a muestreos realizados en el marco de la ejecución del crucero de MPH que operó en la Zona de Antofagasta con una embarcación de tipo artesanal.

La estructura de talla de **185 ejemplares** muestreados a bordo presentó una distribución unimodal conformada por anchovetas entre 10,5 y 14,5 cm, con moda en 12,5 cm (24%). El IGS estimado fue de **6,2%**. La presencia de reclutas en los muestreos de las capturas alcanzó el 21% en el área (no ponderado).

- ✓ **Jurel** *Trachurus murphyi*. Sin desembarque.

**Caballa** *Scomber japonicus*. Sin desembarque.

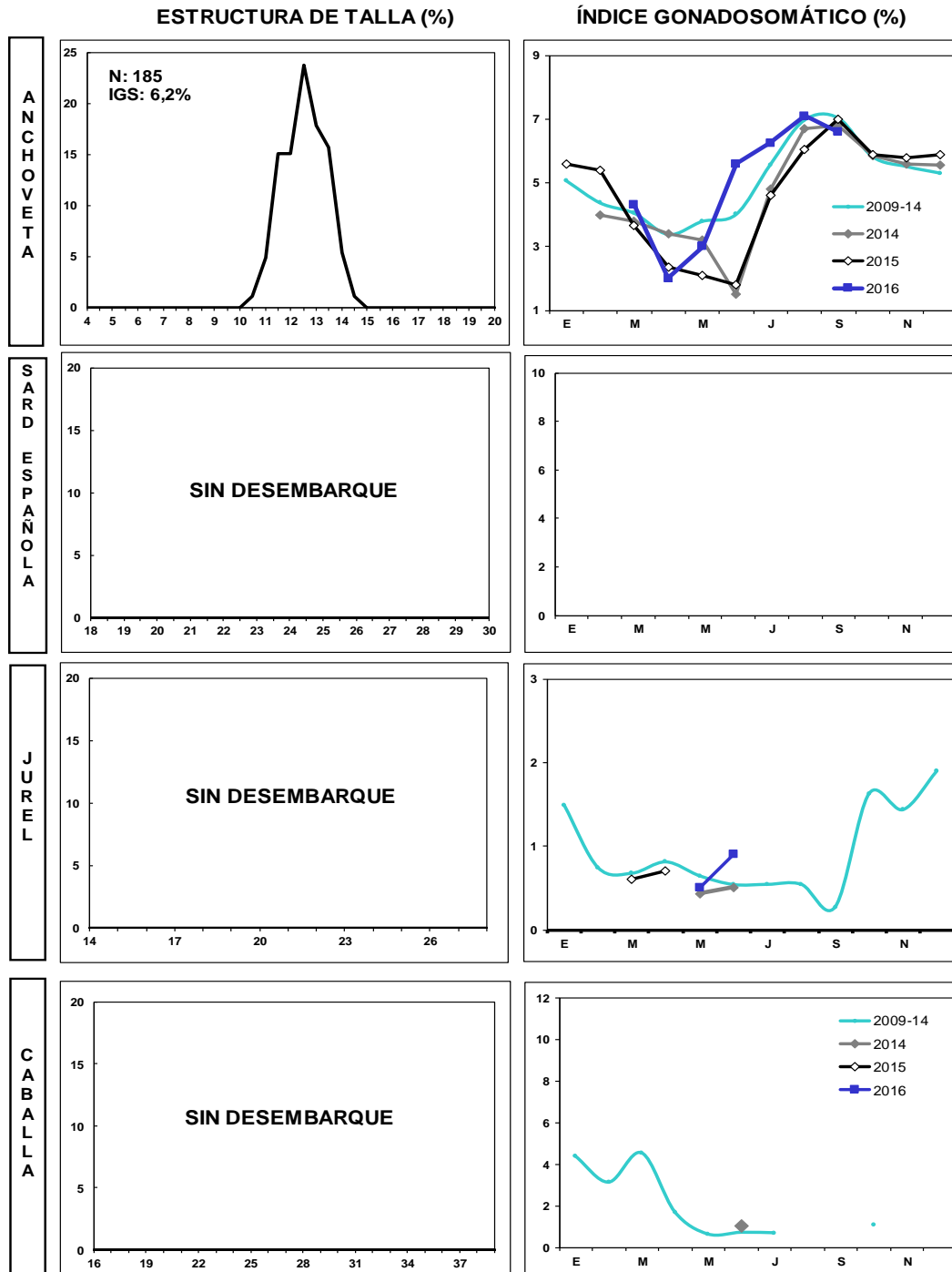
- ✓ **Sardina española** *Sardinops sagax*. Sin desembarque.

- ✓ **Aguilla** *Scomberesox saurus*. Sin desembarque.



## SEMANA 42 (10 AL 16 OCTUBRE, 2016) AÑO 27

### DESEMBARQUE SEMANAL XV; I Y II REGIÓN



Las estructuras de tallas que se entregan corresponden al porcentaje de la frecuencia nominal de los muestreos.  
1. En el cálculo del índice gonadosomático se analizan los ejemplares iguales o mayores de las siguientes medidas: anchoveta: 12,0 cm LT; sardina: 23 cm LT; jurel: 26 cm LH; caballa: 29 cm LH.  
2. El índice gonadosomático de 1996-2003 contempla el valor promedio para cada mes del año y los valores máximos y mínimos del IGS.



### III REGIÓN

En la Semana 42 el desembarque total fue **291 t**

0 t reportadas de anchoveta	0,0 %
93 t de jurel	32,0 %
0 t de sardina española	0,0 %
<b>198 t de caballa</b>	<b>68,0 %</b>
0 t de otras especies	0,0 %

Al 16 octubre el desembarque acumulado fue **44.224 t**  
cifra 8% menor (4 mil t menos) en relación al 2015 y 122% mayor (24 mil t más) en relación al 2014.

Tabla 1 Desembarque de naves de cerco, acumulado a la fecha. III Región (2016, 2015 y 2014)

ACUMULADO	2016		2015		2014		2016 en 2015	2016 en 2014
	t	%	t	%	t	%	% de variación	% de variación
Anchoveta	19.345	43,7	10.398	21,6	12.535	63,0	86 % mayor	54 % mayor
Jurel	7.395	16,7	16.033	33,3	3.142	15,8	54 % menor	135 % mayor
S. española	0	0,0	2	0,0	1	0,0	100 % menor	100 % menor
Caballa	17.000	38,4	21.744	45,1	2.927	14,7	22 % menor	481 % mayor
Otras especies	484	1,1	0	0,0	1.279	6,4	% mayor	62 % menor
TOTAL	44.224	100	48.177	100	19.884	100	8 % menor	122 % mayor

Tabla 2 Desembarque semanal acumulado en el mes y a la fecha. III Región (2016 a 2007)

Acumulado	2016	2015	2014	2013	2012	2011	2010	2009	2008	2007
OCT Sem 41/42	2.290	0	154	33	1.206	0	1	255	0	0
A la fecha	44.224	48.177	19.884	44.721	49.961	72.186	72.794	50.786	60.279	54.923
En el año		48.181	24.152	45.103	54.773	75.939	75.594	53.162	68.622	59.613

Descarga concentrada el lunes.

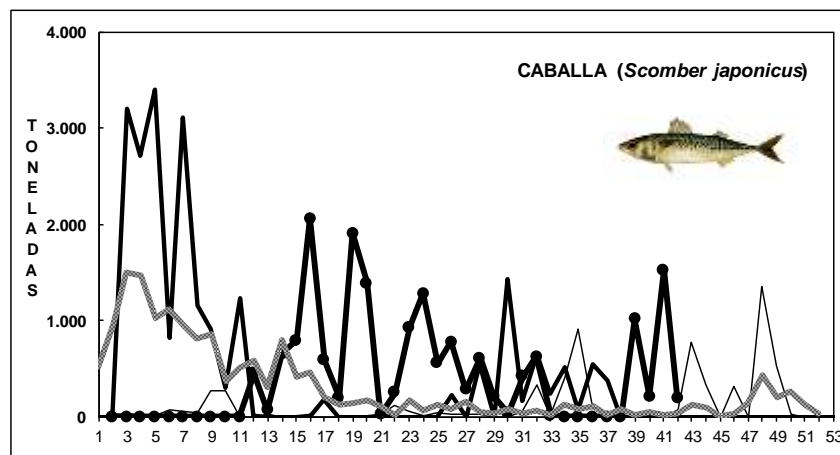
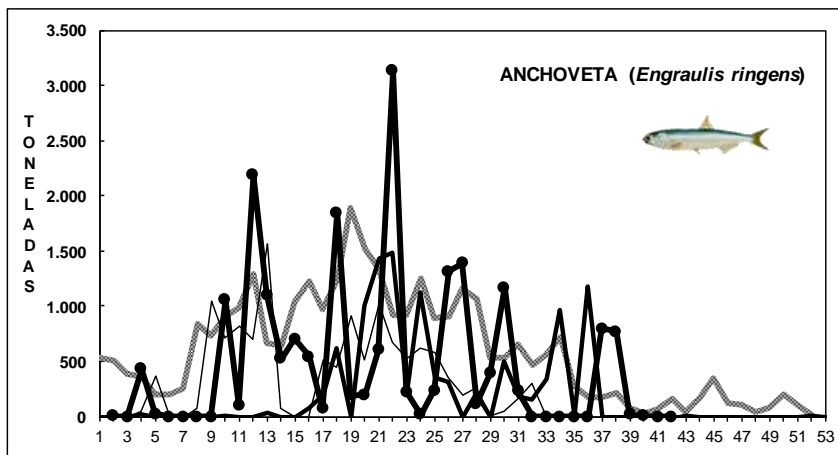
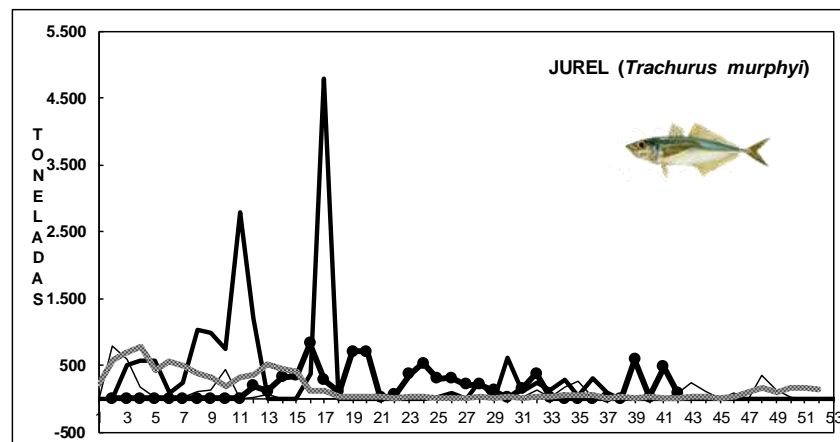
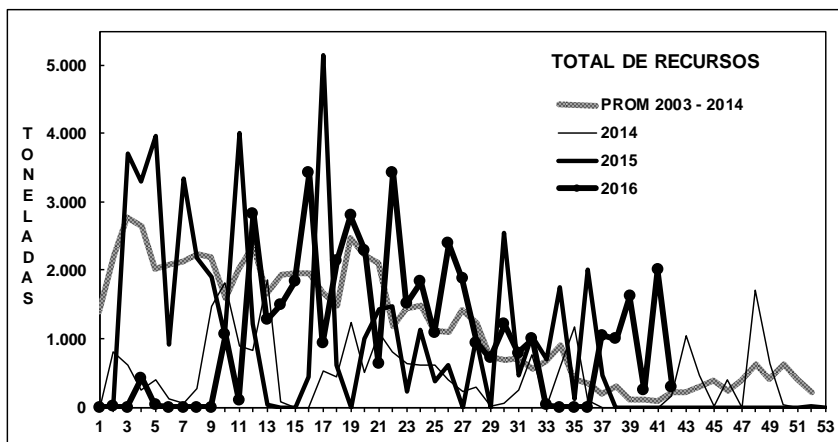
### ASPECTOS BIOLÓGICOS RELEVANTES DE LOS PECES PELÁGICOS

- ✓ **Anchoveta** *Engraulis ringens*. Sin desembarque, recurso en veda biológica desde el 4 hasta el 15 de octubre.
- ✓ **Jurel** *Trachurus murphyi*. Bajo desembarque. No se logra rescatar muestras dado que las descargas se realizaron el lunes (día feriado).
- ✓ **Caballa** *Scomber japonicus*. La totalidad de las descargas se realizaron el lunes (feriado), por lo que no se logra obtener muestras.



## DESEMBARQUE ORIENTADO A LA INDUSTRIA DE REDUCCIÓN III REGIÓN, 2003 - 2016

### SEMANA 42 (10 AL 16 OCTUBRE, 2016) AÑO 27



Fuente: Los desembarques corresponden a cifras preliminares entregada por la Empresa.





## IV REGIÓN

**En la Semana 42** el desembarque total fue **0 t**

0 t de anchoveta	0,0 %
0 t de jurel	0,0 %
0 t de sardina española	0,0 %
0 t de caballa	0,0 %
0 t de otras especies	0,0 %

**Al 16 octubre** el desembarque acumulado fue **23.401 t**  
cifra 16% menor (4 mil t menos) respecto al 2015 y 24% menor (7 mil t menos) respecto al 2014.

**Tabla 1 Desembarque de naves de cerco, acumulado a la fecha. IV Región (2016, 2015 y 2014)**

ACUMULADO	2016		2015		2014		2016 en 2015	2016 en 2014
Recursos	t	%	t	%	t	%	% de variación	% de variación
Anchoveta	<b>1.407</b>	6,0	9.631	34,7	19.565	63,9	85 % menor	93 % menor
Jurel	<b>11.198</b>	47,9	8.342	30,0	4.382	14,3	34 % mayor	156 % mayor
S. española	<b>0</b>	0,0	3	0,0	0	0,0	100 % menor	% mayor
Caballa	<b>6.302</b>	26,9	3.746	13,5	122	0,4	68 % mayor	5.066 % mayor
Otras especies	<b>4.494</b>	19,2	6.054	21,8	6.564	21,4	26 % menor	32 % menor
<b>TOTAL</b>	<b>23.401</b>	100	27.776	100	30.633	100	<b>16 % menor</b>	<b>24 % menor</b>

**Tabla 2 Desembarque semanal, acumulado en el mes y a la fecha. IV Región (2016 a 2007)**

Acumulado	2016	2015	2014	2013	2012	2011	2010	2009	2008	2007
OCT Sem 41/42	<b>12</b>	0	675	0	979	1	218	693	37	155
A la fecha	<b>23.401</b>	27.776	30.633	18.108	39.080	31.179	47.291	35.028	40.079	30.768
En el año		27.941	31.259	18.534	40.789	32.554	48.745	40.404	42.759	31.021

Flota en puerto por veda biológica de anchoveta.

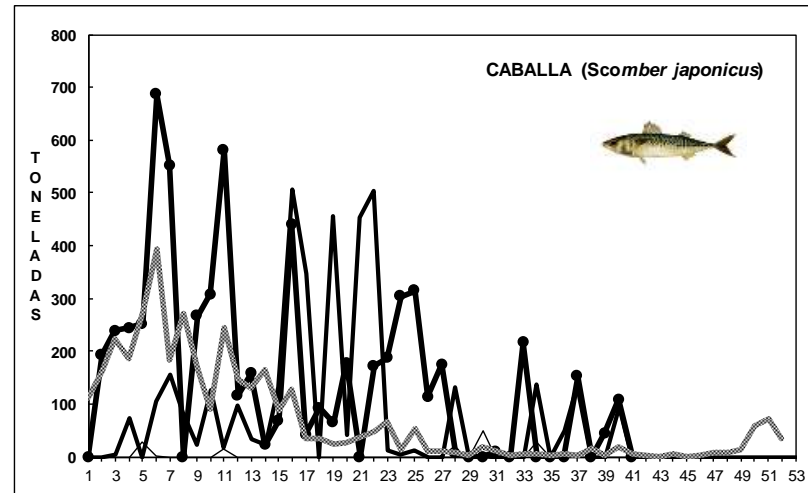
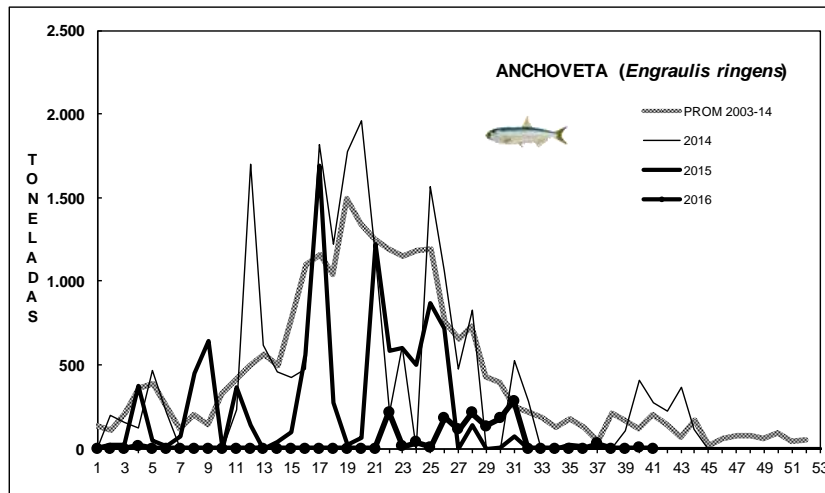
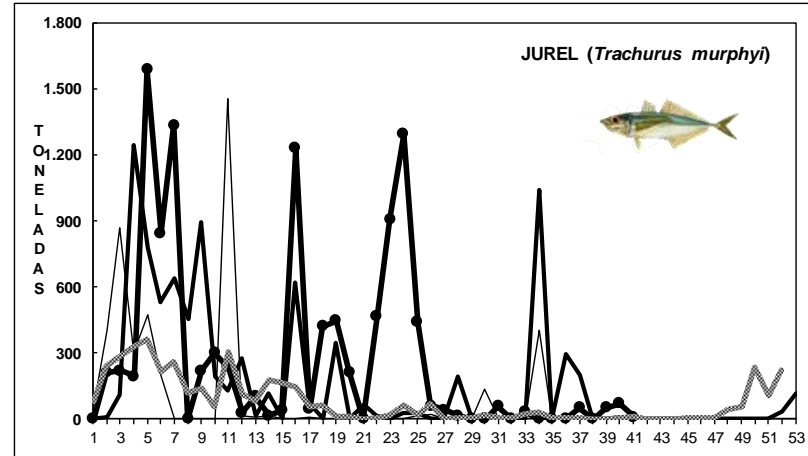
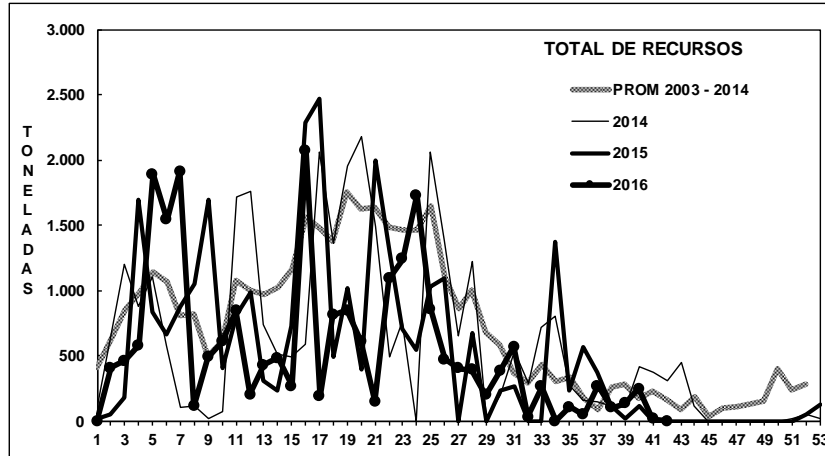
## **ASPECTOS BIOLÓGICOS RELEVANTES DE LOS PECES PELÁGICOS**

- ✓ **Anchoveta** *Engraulis ringens*. Sin desembarque, recurso en veda biológica del 4 al 15 de octubre.
- ✓ **Jurel** *Trachurus murphyi*. Sin desembarque.
- ✓ **Caballa** *Scomber japonicus*. Sin desembarque.



## DESEMBARQUE ORIENTADO A LA INDUSTRIA DE REDUCCIÓN IV REGIÓN, 2003 - 2016

SEMANA 42 (10 AL 16 OCTUBRE, 2016) AÑO 27



Fuente: Los desembarques corresponden a cifras preliminares entregada por la Empresa.

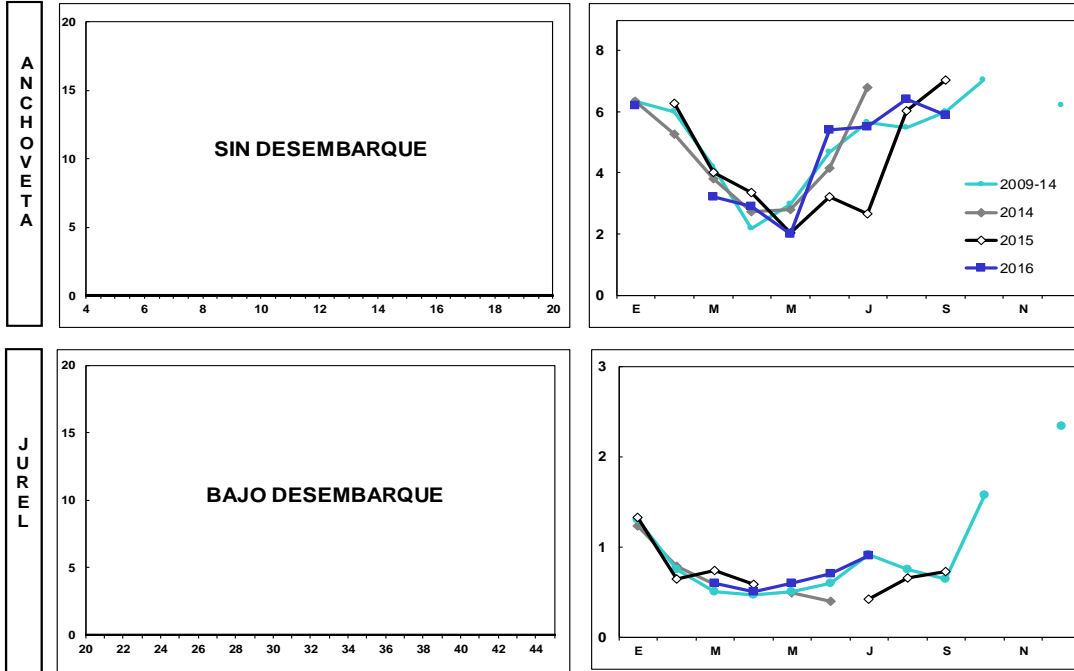


### SEMANA 42 (10 AL 16 OCTUBRE, 2016) AÑO 27

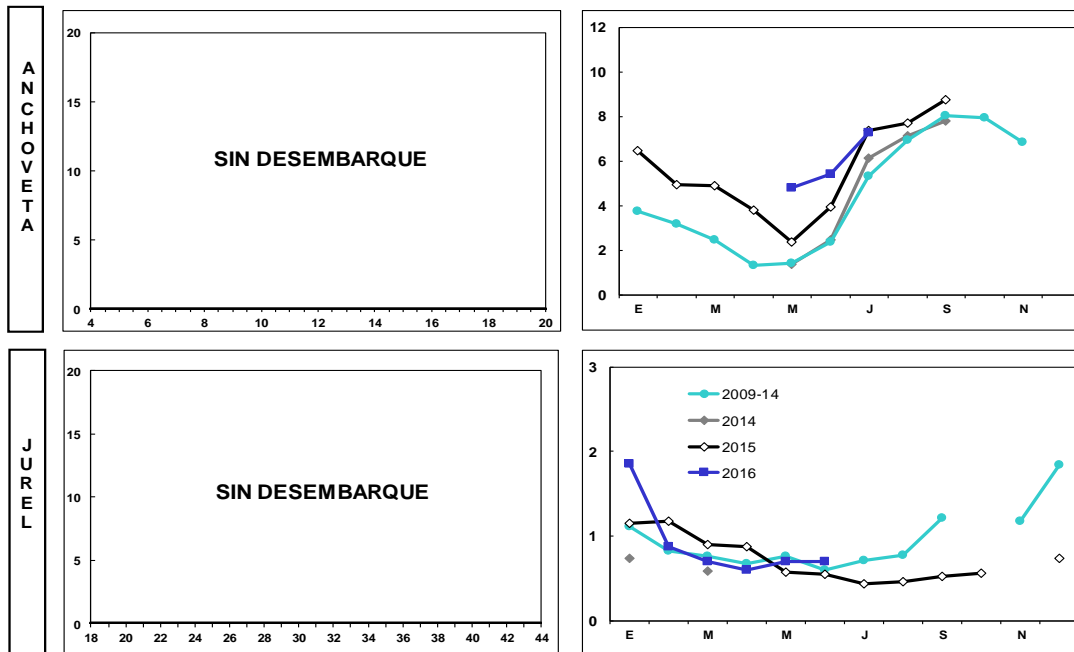
#### DESEMBARQUE SEMANAL III REGIÓN (CALDERA)

ESTRUCTURA DE TALLA (%)

ÍNDICE GONADOSOMÁTICO (%)



#### DESEMBARQUE SEMANAL IV REGIÓN (COQUIMBO)



Las estructuras de tallas que se entregan corresponden a las frecuencias nominal de los muestreos.  
En el cálculo del índice gonadosomático se analizan los ejemplares iguales o mayores de las siguientes medidas: anchoqueta: 12,0 cm LT; jurel: 26 cm LH.



[www.ifop.cl](http://www.ifop.cl)