



BOLETÍN SEMANAL N°41

(XV, I, II, III, IV REGIONES)

(3 al 9 octubre 2016)

Convenio de Desempeño 2016

Programa de Seguimiento de las Principales Pesquerías Pelágicas
de la Zona Norte de Chile. XV – IV Regiones, año 2016

SUBSECRETARÍA DE ECONOMÍA Y EMT / Octubre 2016



BOLETÍN SEMANAL N°41

(XV, I, II, III, IV REGIONES)

(3 al 9 octubre 2016)

Convenio de Desempeño 2016

Programa de Seguimiento de las Principales Pesquerías Pelágicas
de la Zona Norte de Chile. XV – IV Regiones, año 2016

SUBSECRETARÍA DE ECONOMÍA Y EMT / Octubre 2016

REQUIRENTE

MINISTERIO DE ECONOMÍA, FOMENTO Y TURISMO

Jefa Subsecretaría de Economía y EMT
Natalia Piergentili Domenech

EJECUTOR

INSTITUTO DE FOMENTO PESQUERO, IFOP

Director Ejecutivo
Leonardo Núñez Montaner

Jefe División Investigación Pesquera (I)
Carlos Montenegro Silva

JEFA PROYECTO

M. Gabriela Böhm Stoffel

AUTOR

M. Gabriela Böhm Stoffel

**BOLETÍN SEMANAL BIOLÓGICO - PESQUERO N° 41****(XV; I; II; III y IV REGIÓN) (3 al 9 OCTUBRE, 2016) AÑO 27****M. GABRIELA BÖHM S.**gabriela.bohm@ifop.cl**DESEMBARQUE DE PECES PELÁGICOS ORIENTADOS A LA REDUCCIÓN¹****XV; I y II REGIÓN**En la Semana 41 el desembarque total fue **0 t**

0 t correspondieron a anchoveta 0,0 %

0 t a jurel 0,0 %

0 t a sardina española 0,0 %

0 t a caballa 0,0 %

0 t a otras especie 0,0 %

Al 9 octubre el desembarque acumulado fue **232.102 t**

cifra 40% menor (155 mil t menos) en relación al 2015 y 54% menor (273 mil t menos) en relación al 2014.

Tabla 1 Desembarque de naves de cerco, acumulado a la fecha. XV; I y II Región (2016, 2015 y 2014)

ACUMULADO	2016		2015		2014		2016 en 2015		2016 en 2014	
	t	%	t	%	t	%	% de variación		% de variación	
Anchoveta	214.102	92,2	340.497	87,9	477.329	94,5	-37 % menor		-55 % menor	
Jurel	14.071	6,1	34.069	8,8	18.142	3,6	-59 % menor		-22 % menor	
S. española	0	0,0	316	0,1	133	0,0	-100 % menor		-100 % menor	
Caballa	3.376	1,5	8.390	2,2	6.815	1,3	-60 % menor		-50 % menor	
Otras especies	553	0,2	3.917	1,0	2.519	0,5	-86 % menor		-78 % menor	
TOTAL	232.102	100	387.189	100	504.938	100	-40 % menor		-54 % menor	

Tabla 2 Desembarque cerquero, acumulado al mes y a la fecha. XV; I y II Región (2016 a 2007)

Acumulado	2016	2015	2014	2013	2012	2011	2010	2009	2008	2007
OCT Sem 41	0	7.444	28.711	38.946	0	18.079	10.235	14.711	10.758	16.288
A la fecha	232.102	387.189	504.938	473.279	522.704	928.700	568.914	532.209	771.123	784.915
En el año		500.451	747.936	758.389	824.504	1.077.454	697.551	687.887	896.309	994.318

Tabla 3 Desembarque por Puerto, en la Semana 41 y acumulado a la fecha. XV; I y II Región, 2016

Puerto	Semana 41		Acumulado en el 2016	
	t	%	t	%
Arica	0	0,0	61.546	26,5
Iquique	0	0,0	124.269	53,5
Tocopilla	0	0,0	0	0,0
Mejillones	0	0,0	46.287	19,9
Total	0	0,0	232.102	100,0

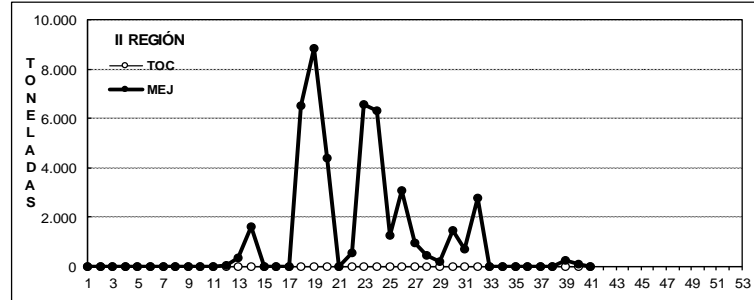
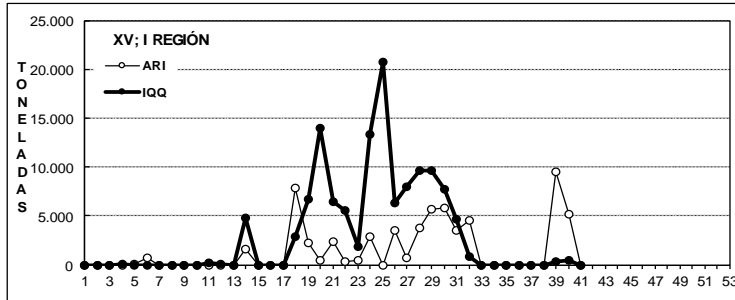
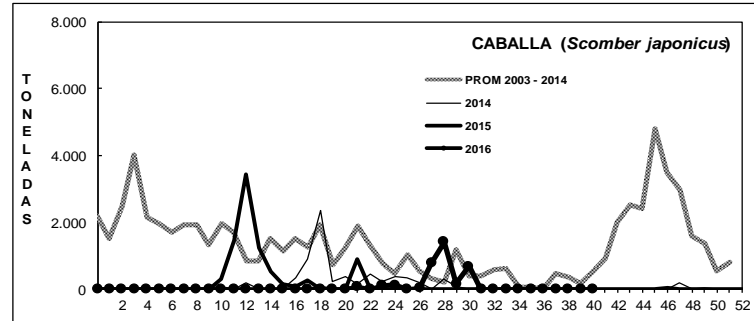
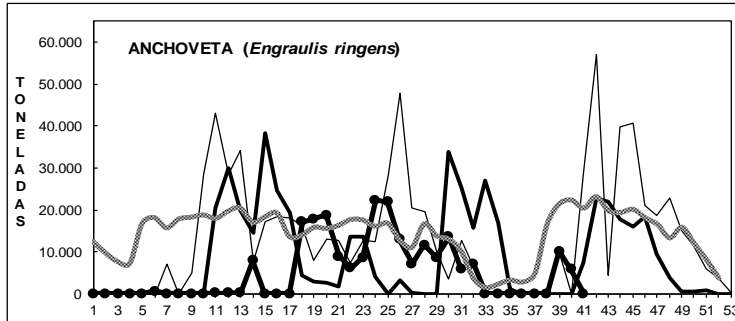
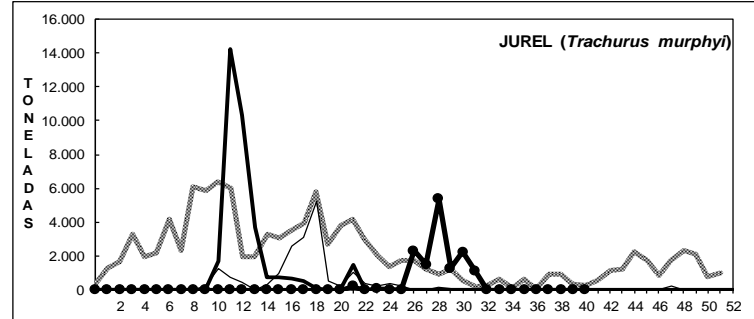
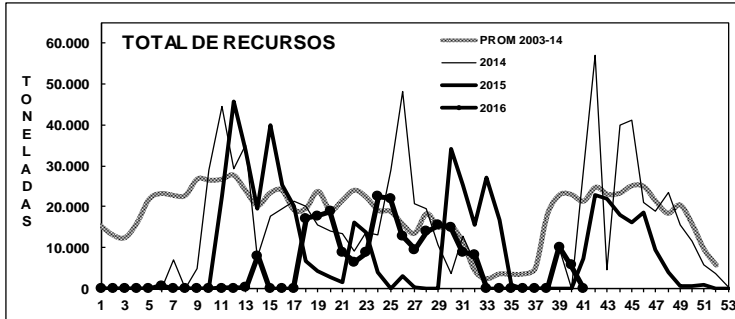
La flota permaneció en puerto por veda biológica durante esta semana.

¹ La información biológico – pesquera que se entrega en este boletín corresponde a resultados preliminares de la pesquería.



DESEMBARQUE ORIENTADO A LA INDUSTRIA DE REDUCCIÓN XV; I y II REGIÓN, 2003 - 2016

SEMANA 41 (3 AL 9 OCTUBRE, 2016) AÑO 27



DESEMBARQUE SEMANAL DE PECES PELÁGICOS, POR REGIÓN Y PUERTO, 2016

Fuente: Los desembarques corresponden a cifras preliminares entregadas por las Empresas.



ASPECTOS BIOLÓGICOS RELEVANTES DE LOS PECES PELÁGICOS

- ✓ **Anchoveta** *Engraulis ringens*. La flota permaneció en puerto por veda biológica. Las muestras analizadas correspondieron a muestreos realizados en el marco de la ejecución del crucero de MPH que operó en la Zona de Iquique con una embarcación de tipo artesanal.

La estructura de talla de **530 ejemplares** muestreados a bordo presentó una distribución bimodal conformada por anchovetas entre 7,0 y 13,5 cm, con moda principal en 10,0 cm (17%) y secundaria en 11,5 cm (12%). El IGS estimado fue de **6,0%**. La presencia de reclutas en los muestreos de las capturas alcanzó el 75% en el área (no ponderado).

- ✓ **Jurel** *Trachurus murphyi*. Sin desembarque.

Caballa *Scomber japonicus*. Sin desembarque.

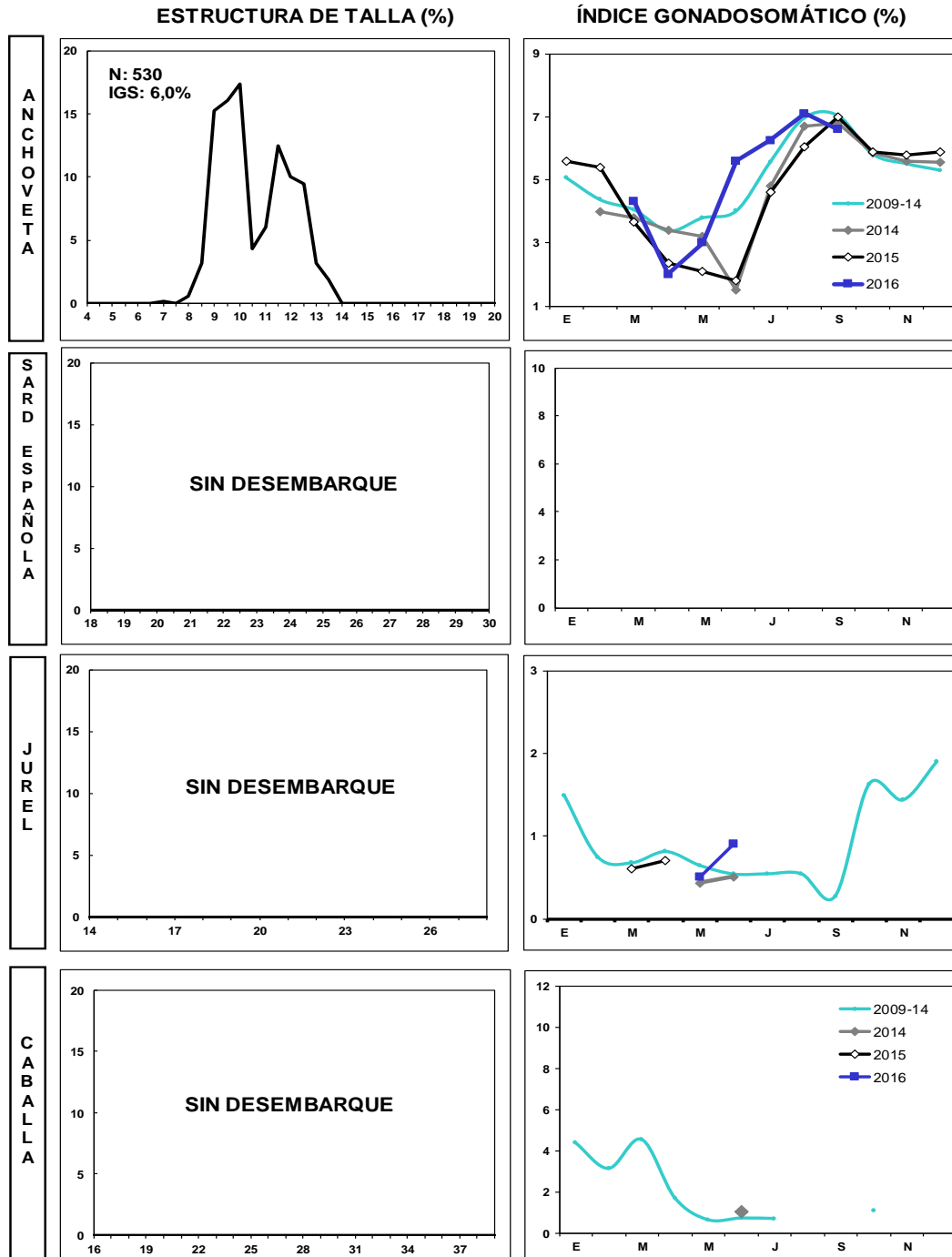
- ✓ **Sardina española** *Sardinops sagax*. Sin desembarque.

- ✓ **Agujilla** *Scomberesox saurus*. Sin desembarque.



SEMANA 41 (3 AL 9 OCTUBRE, 2016) AÑO 27

DESEMBARQUE SEMANAL XV; I Y II REGIÓN



- Las estructuras de tallas que se entregan corresponden al porcentaje de la frecuencia nominal de los muestreos.
1. En el cálculo del índice gonadosomático se analizan los ejemplares iguales o mayores de las siguientes medidas: anchoveta: 12,0 cm LT; sardina: 23 cm LT; jurel: 26 cm LH; caballa: 29 cm LH.
 2. El índice gonadosomático de 1996-2003 contempla el valor promedio para cada mes del año y los valores máximos y mínimos del IGS.



III REGIÓN

En la Semana 41	el desembarque total fue	1.999 t
0 t reportadas de anchoveta		0,0 %
477 t de jurel		23,9 %
0 t de sardina española		0,0 %
1.522 t de caballa		76,1 %
0 t de otras especies		0,0 %

Al 9 octubre el desembarque acumulado fue **43.933 t**
cifra 9% menor (4 mil t menos) en relación al 2015 y 123% mayor (24 mil t más) en relación al 2014.

Tabla 1 Desembarque de naves de cerco, acumulado a la fecha. III Región (2016, 2015 y 2014)

ACUMULADO	2016		2015		2014		2016 en 2015	2016 en 2014
Recursos	t	%	t	%	t	%	% de variación	% de variación
Anchoveta	19.345	44,0	10.398	21,6	12.535	63,5	86 % mayor	54 % mayor
Jurel	7.302	16,6	16.033	33,3	3.062	15,5	54 % menor	138 % mayor
S. española	0	0,0	2	0,0	1	0,0	100 % menor	100 % menor
Caballa	16.802	38,2	21.744	45,1	2.853	14,5	23 % menor	489 % mayor
Otras especies	484	1,1	0	0,0	1.279	6,5	% mayor	62 % menor
TOTAL	43.933	100	48.177	100	19.730	100	9 % menor	123 % mayor

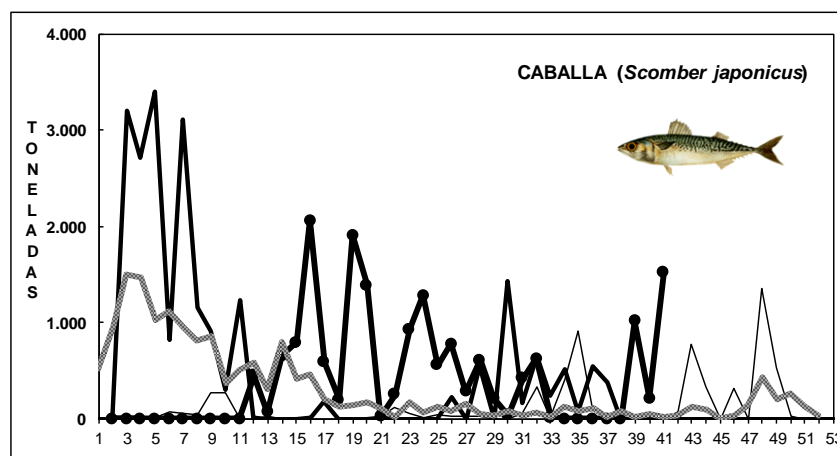
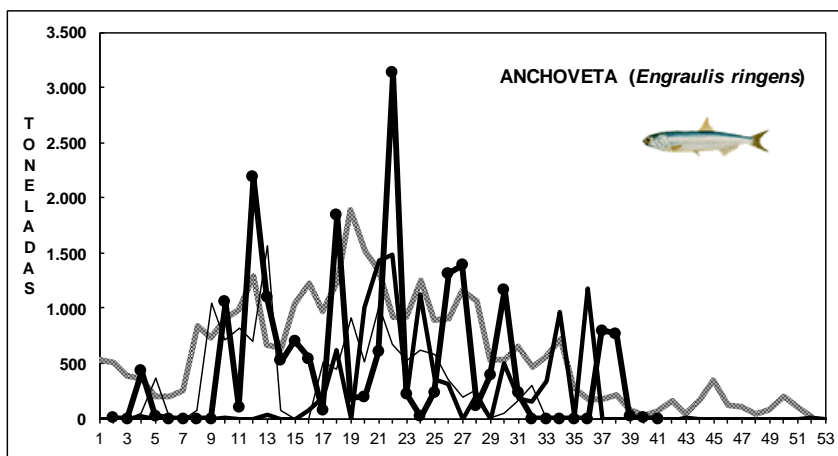
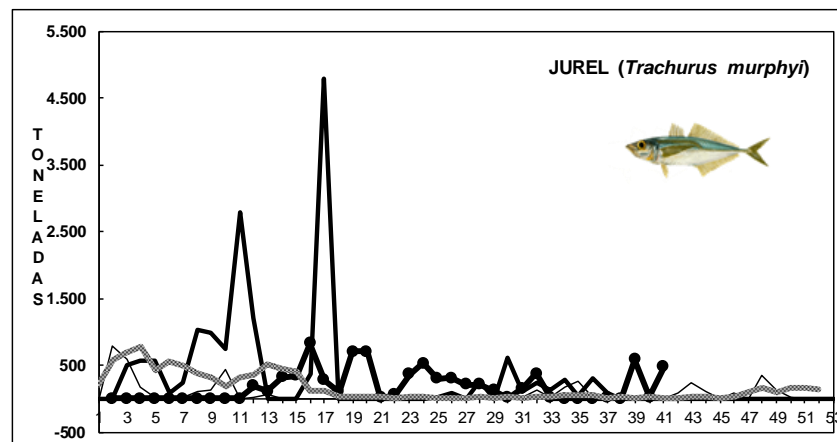
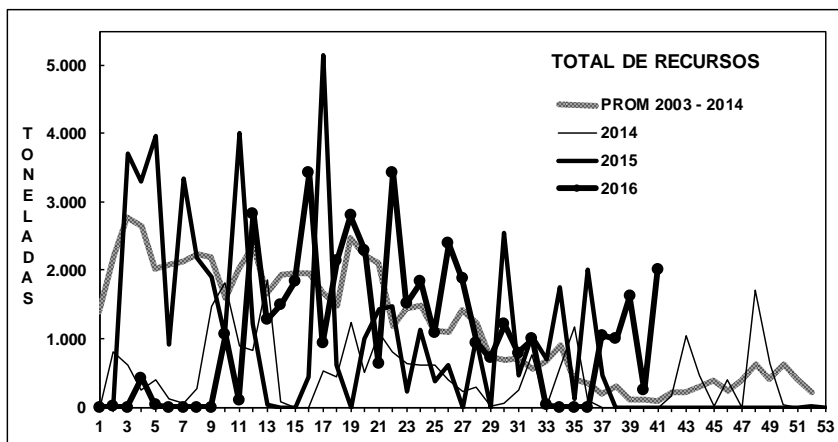
Tabla 2 Desembarque semanal acumulado en el mes y a la fecha. III Región (2016 a 2007)

Acumulado	2016	2015	2014	2013	2012	2011	2010	2009	2008	2007
OCT Sem 41	1.999	0	0	29	233	0	0	0	0	0
A la fecha	43.933	48.177	19.730	44.717	48.988	72.186	72.793	50.531	60.279	54.923
En el año		48.181	24.152	45.103	54.773	75.939	75.594	53.162	68.622	59.613

Descarga concentrada el lunes, miércoles y principalmente el sábado y domingo.

ASPECTOS BIOLÓGICOS RELEVANTES DE LOS PECES PELÁGICOS

- ✓ **Anchoveta** *Engraulis ringens*. Sin desembarque, recurso en veda biológica desde el 4 hasta el 15 de octubre.
- ✓ **Jurel** *Trachurus murphyi*. La estructura de talla referencial de **187 ejemplares** muestreados presentó una distribución unimodal conformada por jureles que oscilaron entre 28 y 40 cm, con moda en 34 cm (32%). El IGS estimado fue **3,5%**.
- ✓ **Caballa** *Scomber japonicus*. La estructura de talla referencial de **71 ejemplares** muestreados presentó una distribución conformada por caballas que fluctuaron de 27 a 32 cm, con moda en 31 cm (30%). El IGS estimado fue **1,3%**.

DESEMBARQUE ORIENTADO A LA INDUSTRIA DE REDUCCIÓN III REGIÓN, 2003 - 2016**SEMANA 41 (3 AL 9 OCTUBRE, 2016) AÑO 27**

Fuente: Los desembarques corresponden a cifras preliminares entregada por la Empresa.



IV REGIÓN

En la Semana 41 el desembarque total fue **12 t**

0 t de anchoveta	0,0 %
12 t de jurel	100,0 %
0 t de sardina española	0,0 %
0 t de caballa	0,0 %
0 t de otras especies	0,0 %

Al 9 octubre el desembarque acumulado fue **23.401 t**
cifra 16% menor (4 mil t menos) respecto al 2015 y 23% menor (7 mil t menos) respecto al 2014.

Tabla 1 Desembarque de naves de cerco, acumulado a la fecha. IV Región (2016, 2015 y 2014)

ACUMULADO	2016		2015		2014		2016 en 2015	2016 en 2014
Recursos	t	%	t	%	t	%	% de variación	% de variación
Anchoveta	1.407	6,0	9.631	34,7	19.339	63,8	85 % menor	93 % menor
Jurel	11.198	47,9	8.342	30,0	4.382	14,4	34 % mayor	156 % mayor
S. española	0	0,0	3	0,0	0	0,0	100 % menor	% mayor
Caballa	6.302	26,9	3.746	13,5	122	0,4	68 % mayor	5.066 % mayor
Otras especies	4.494	19,2	6.054	21,8	6.486	21,4	26 % menor	31 % menor
TOTAL	23.401	100	27.776	100	30.329	100	16 % menor	23 % menor

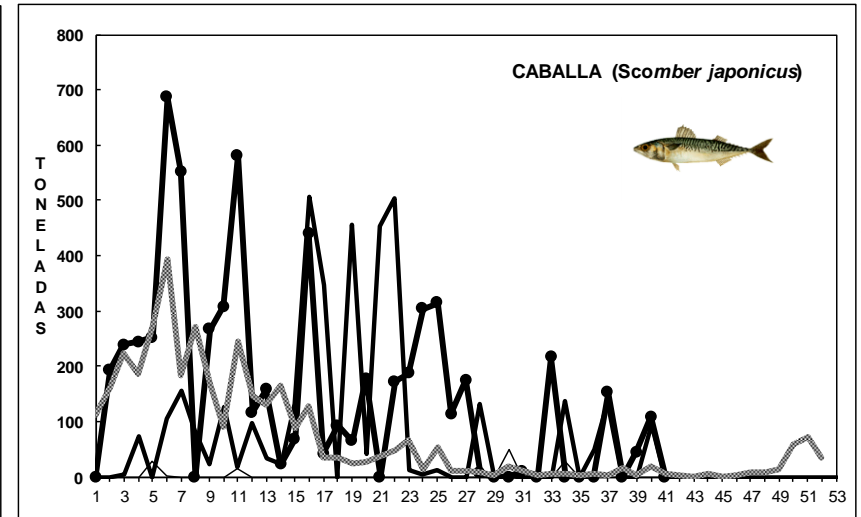
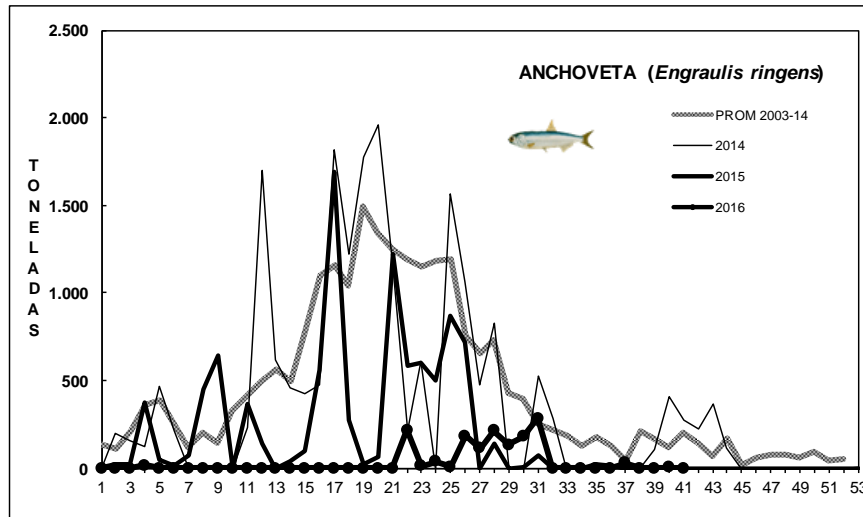
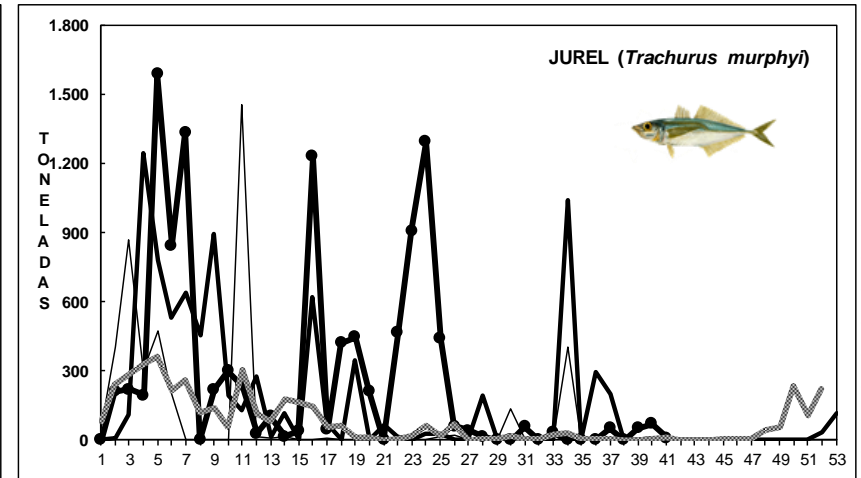
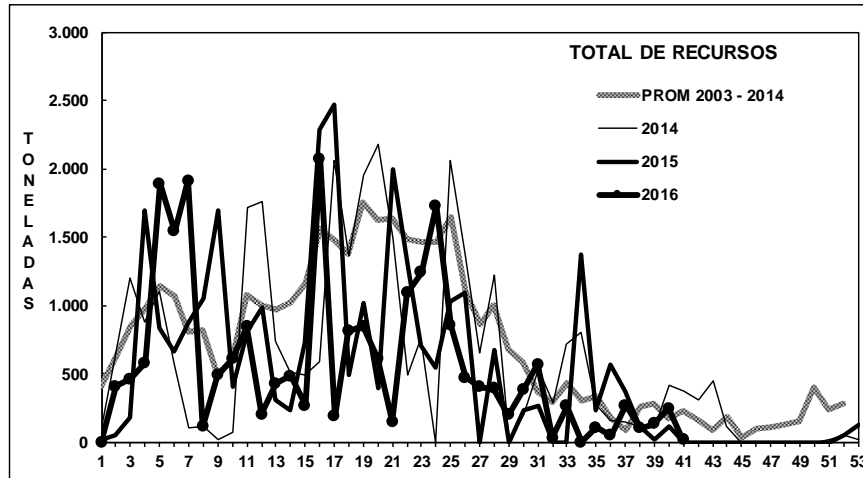
Tabla 2 Desembarque semanal, acumulado en el mes y a la fecha. IV Región (2016 a 2007)

Acumulado	2016	2015	2014	2013	2012	2011	2010	2009	2008	2007
OCT Sem 41	12	0	371	0	186	1	218	512	37	121
A la fecha	23.401	27.776	30.329	18.108	38.287	31.179	47.291	34.847	40.079	30.734
En el año		27.941	31.259	18.534	40.789	32.554	48.745	40.404	42.759	31.021

Flota en puerto por veda biológica de anchoveta. Descarga sólo el martes.

ASPECTOS BIOLÓGICOS RELEVANTES DE LOS PECES PELÁGICOS

- ✓ **Anchoveta** *Engraulis ringens*. Sin desembarque, recurso en veda biológica del 4 al 15 de octubre.
- ✓ **Jurel** *Trachurus murphyi*. La estructura de talla referencial de **80 ejemplares** muestreados presentó una distribución bimodal conformada por jureles que oscilaron entre 26 y 32 cm, con moda principal en 28 cm (33%) y secundaria en 30 cm (25%). El IGS estimado fue de **1,4%**.
- ✓ **Caballa** *Scomber japonicus*. Sin desembarque.

DESEMBARQUE ORIENTADO A LA INDUSTRIA DE REDUCCIÓN IV REGIÓN, 2003 - 2016**SEMANA 41 (3 AL 9 OCTUBRE, 2016) AÑO 27**

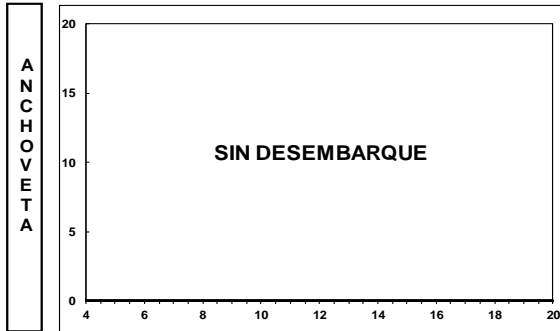
Fuente: Los desembarques corresponden a cifras preliminares entregada por la Empresa.



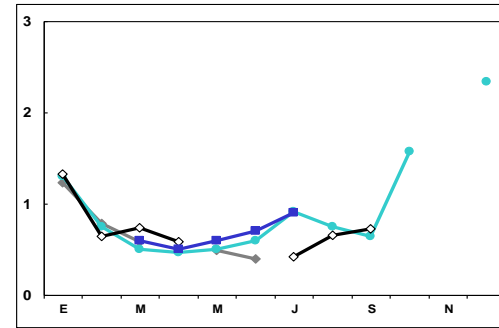
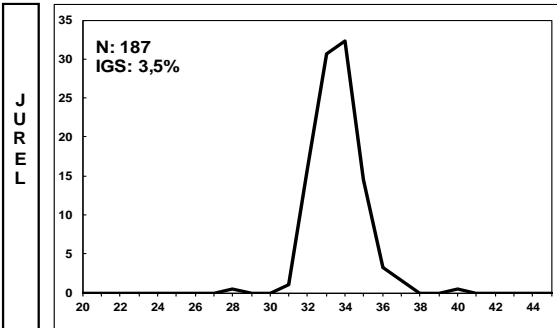
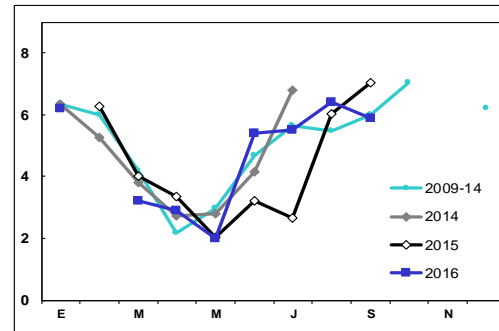
SEMANA 41 (3 AL 9 OCTUBRE, 2016) AÑO 27

DESEMBARQUE SEMANAL III REGIÓN (CALDERA)

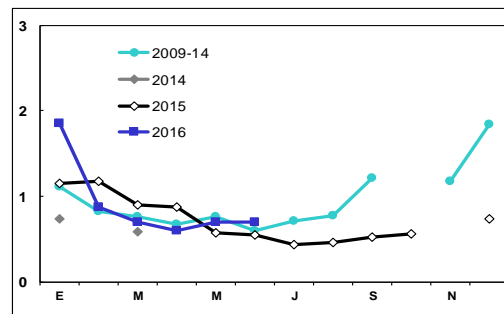
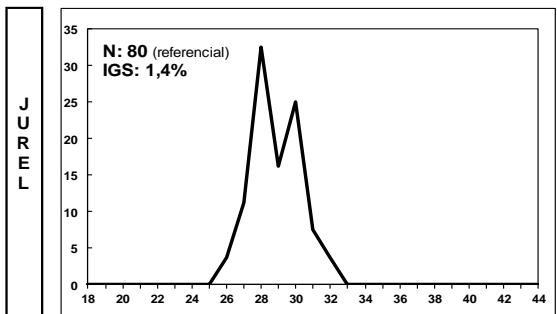
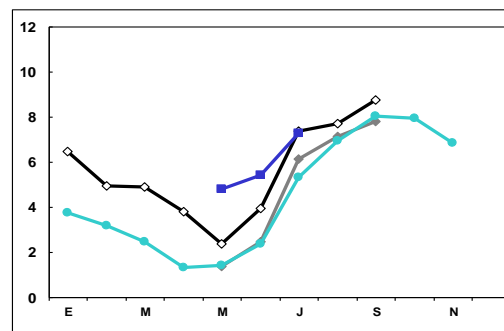
ESTRUCTURA DE TALLA (%)



ÍNDICE GONADOSOMÁTICO (%)



DESEMBARQUE SEMANAL IV REGIÓN (COQUIMBO)



Las estructuras de tallas que se entregan corresponden a las frecuencias nominal de los muestreos. En el cálculo del índice gonadosomático se analizan los ejemplares iguales o mayores de las siguientes medidas: anchoveta: 12,0 cm LT; jurel: 26 cm LH.



www.ifop.cl