



**BOLETÍN SEMANAL N°39**

(XV, I, II, III, IV REGIONES)

**(19 al 25 septiembre 2016)**

Convenio de Desempeño 2016

Programa de Seguimiento de las Principales Pesquerías Pelágicas  
de la Zona Norte de Chile. XV – IV Regiones, año 2016

SUBSECRETARÍA DE ECONOMÍA Y EMT / Octubre 2016



**BOLETÍN SEMANAL N°39**

(XV, I, II, III, IV REGIONES)

**(19 al 25 septiembre 2016)**

Convenio de Desempeño 2016

Programa de Seguimiento de las Principales Pesquerías Pelágicas  
de la Zona Norte de Chile. XV – IV Regiones, año 2016

**SUBSECRETARÍA DE ECONOMÍA Y EMT / Octubre 2016**

**REQUIRENTE**

**MINISTERIO DE ECONOMÍA, FOMENTO Y TURISMO**

Jefa Subsecretaría de Economía y EMT  
**Natalia Piergentili Domenech**

**EJECUTOR**

**INSTITUTO DE FOMENTO PESQUERO, IFOP**

Director Ejecutivo  
**Leonardo Núñez Montaner**

Jefe División Investigación Pesquera (I)  
**Carlos Montenegro Silva**

**JEFA PROYECTO**

M. Gabriela Böhm Stoffel

**AUTOR**

M. Gabriela Böhm Stoffel

**BOLETÍN SEMANAL BIOLÓGICO - PESQUERO N° 39**

(XV; I; II; III y IV REGIÓN) (19 al 25 SEPTIEMBRE, 2016) AÑO 27

M. GABRIELA BÖHM S.

[gabriela.bohm@ifop.cl](mailto:gabriela.bohm@ifop.cl)**DESEMBARQUE DE PECES PELÁGICOS ORIENTADOS A LA REDUCCIÓN<sup>1</sup>****XV; I y II REGIÓN**

En la Semana 39	el desembarque total fue	<b>10.163 t</b>
<b>10.163 t correspondieron a anchoveta</b>		<b>100,0 %</b>
0 t a jurel		0,0 %
0 t a sardina española		0,0 %
0 t a caballa		0,0 %
0 t a otras especie		0,0 %

Al 25 septiembre el desembarque acumulado fue **226.271 t**  
 cifra 40% menor (153 mil t menos) en relación al 2015 y 52% menor (250 mil t menos) en relación al 2014.

Tabla 1 Desembarque de naves de cerco, acumulado a la fecha. XV; I y II Región (2016, 2015 y 2014)

ACUMULADO	2016		2015		2014		2016 en 2015	2016 en 2014
	t	%	t	%	t	%	% de variación	% de variación
Anchoveta	<b>208.271</b>	92,0	333.124	87,7	448.794	94,2	-37 % menor	-54 % menor
Jurel	<b>14.071</b>	6,2	34.069	9,0	18.142	3,8	-59 % menor	-22 % menor
S. española	<b>0</b>	0,0	316	0,1	133	0,0	-100 % menor	-100 % menor
Caballa	<b>3.376</b>	1,5	8.390	2,2	6.815	1,4	-60 % menor	-50 % menor
Otras especies	<b>553</b>	0,2	3.846	1,0	2.343	0,5	-86 % menor	-76 % menor
<b>TOTAL</b>	<b>226.271</b>	<b>100</b>	<b>379.745</b>	<b>100</b>	<b>476.227</b>	<b>100</b>	<b>-40 % menor</b>	<b>-52 % menor</b>

Tabla 2 Desembarque cerquero, acumulado al mes y a la fecha. XV; I y II Región (2016 a 2007)

Acumulado	2016	2015	2014	2013	2012	2011	2010	2009	2008	2007
SEP Sem 36/39	10.163	0	9.432	38.071	3.476	9.479	21.444	32.788	73.851	78.246
A la fecha	226.271	379.745	476.227	394.047	521.918	884.488	548.676	502.597	736.065	738.852
En el año		500.451	747.936	758.389	824.504	1.077.454	697.551	687.887	896.309	994.318

Tabla 3 Desembarque por Puerto, en la Semana 39 y acumulado a la fecha. XV; I y II Región, 2016

Puerto	Semana 39		Acumulado en el 2016	
	t	%	t	%
Arica	<b>9.553</b>	94,0	<b>56.330</b>	24,9
Iquique	<b>377</b>	3,7	<b>123.761</b>	54,7
Tocopilla	<b>0</b>	0,0	<b>0</b>	0,0
Mejillones	<b>233</b>	2,3	<b>46.180</b>	20,4
<b>Total</b>	<b>10.163</b>	<b>100,0</b>	<b>226.271</b>	<b>100,0</b>

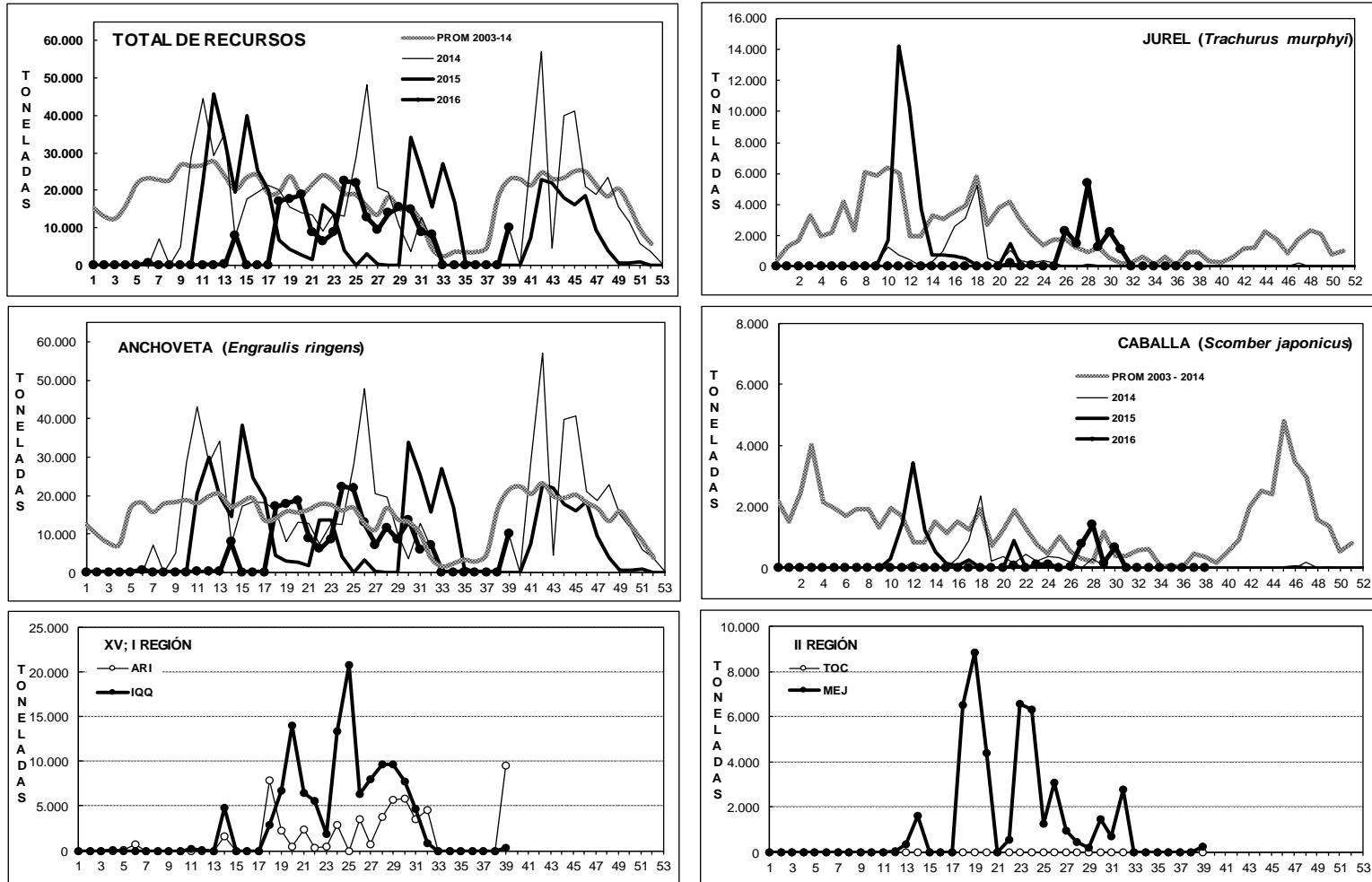
A partir del jueves 22 de septiembre se levantó la veda reproductiva de anchoveta, por lo que la flota inició su operación.

<sup>1</sup> La información biológico – pesquera que se entrega en este boletín corresponde a resultados preliminares de la pesquería.



## DESEMBARQUE ORIENTADO A LA INDUSTRIA DE REDUCCIÓN XV; I y II REGIÓN, 2003 - 2016

SEMANA 39 (19 AL 25 SEPTIEMBRE, 2016) AÑO 27



DESEMBARQUE SEMANAL DE PECES PELÁGICOS, POR REGIÓN Y PUERTO, 2016

Fuente: Los desembarques corresponden a cifras preliminares entregadas por las Empresas.



## ASPECTOS BIOLÓGICOS RELEVANTES DE LOS PECES PELÁGICOS

- ✓ **Anchoveta** *Engraulis ringens*. Se recopilaron muestras de la Pesca de Investigación que se está ejecutando y de la operación de la flota cerquera que inició su actividad a partir del 22 de septiembre, una vez finalizada la veda biológica.

La estructura de talla de **3.007 ejemplares** muestreados a bordo y en tierra presentó una distribución bimodal conformada por anchovetas entre 7,5 y 15,5 cm, con moda principal en 12,5 cm (20%) y secundaria en 8,0 cm (2%). El IGS estimado fue de **7,6%**. La presencia de reclutas en los muestreos de las capturas alcanzó el 35% en el área (no ponderado).

- ✓ **Jurel** *Trachurus murphyi*. Sin desembarque.

**Caballa** *Scomber japonicus*. Sin desembarque.

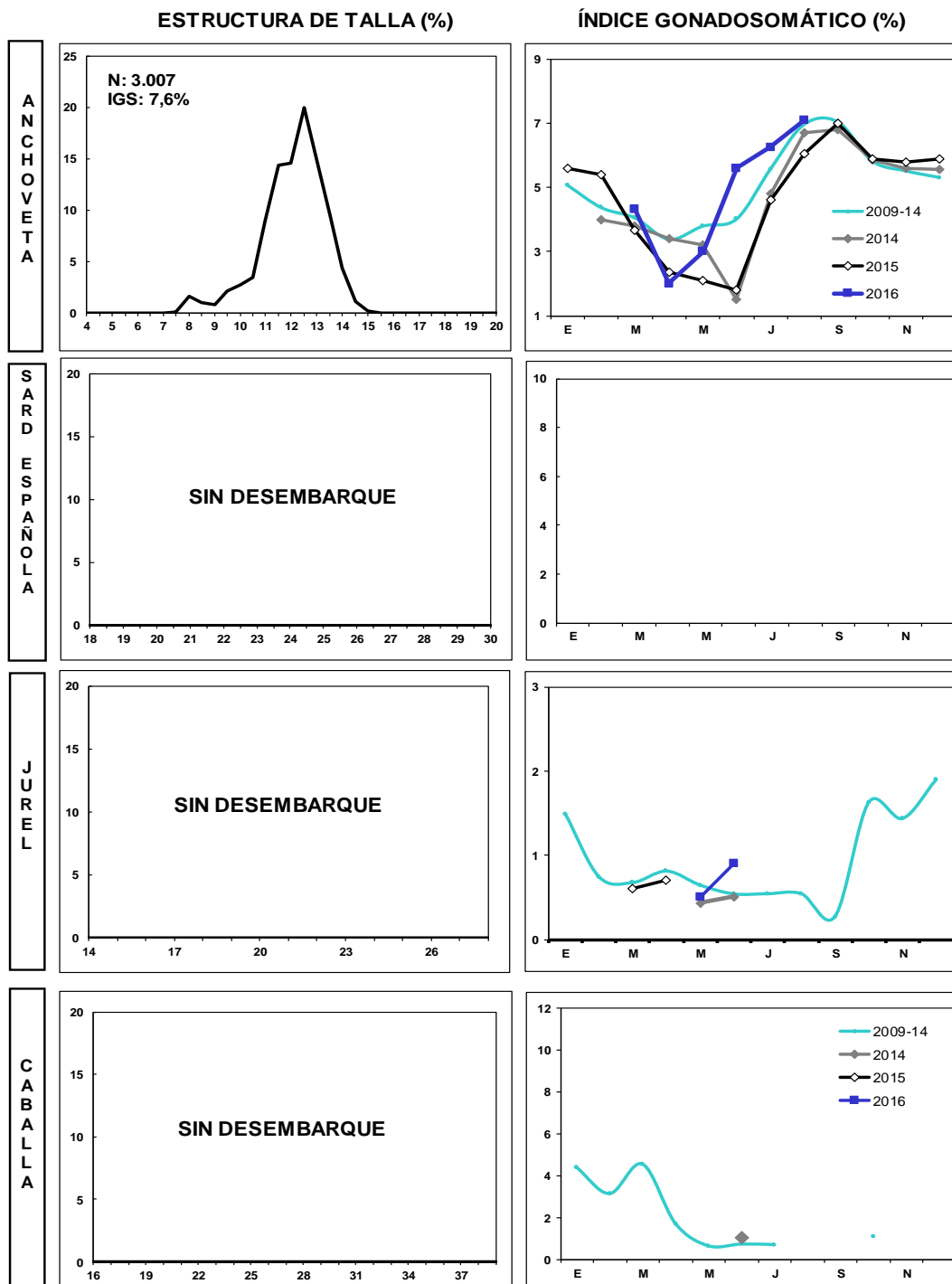
- ✓ **Sardina española** *Sardinops sagax*. Sin desembarque.

- ✓ **Agujilla** *Scomberesox saurus*. Sin desembarque.



## SEMANA 39 (19 AL 25 SEPTIEMBRE, 2016) AÑO 27

### DESEMBARQUE SEMANAL XV; I Y II REGIÓN



Las estructuras de tallas que se entregan corresponden al porcentaje de la frecuencia nominal de los muestreos.  
1. En el cálculo del índice gonadosomático se analizan los ejemplares iguales o mayores de las siguientes medidas: anchoveta: 12,0 cm LT; sardina: 23 cm LT; jurel: 26 cm LH; caballa: 29 cm LH.  
2. El índice gonadosomático de 1996-2003 contempla el valor promedio para cada mes del año y los valores máximos y mínimos del IGS.



### III REGIÓN

<b>En la Semana 39</b>	el desembarque total fue	<b>1.618 t</b>
17 t reportadas de anchoveta		1,1 %
<b>586 t de jurel</b>		<b>36,2 %</b>
0 t de sardina española		0,0 %
<b>1.015 t de caballa</b>		<b>62,7 %</b>
0 t de otras especies		0,0 %

**Al 25 septiembre** el desembarque acumulado fue **41.691 t**  
cifra 13% menor (6 mil t menos) en relación al 2015 y 111% mayor (22 mil t más) en relación al 2014.

**Tabla 1 Desembarque de naves de cerco, acumulado a la fecha. III Región (2016, 2015 y 2014)**

ACUMULADO	2016		2015		2014		2016 en 2015	2016 en 2014
Recursos	t	%	t	%	t	%	% de variación	% de variación
Anchoveta	<b>19.341</b>	46,4	10.398	21,6	12.535	63,5	86 % mayor	54 % mayor
Jurel	<b>6.798</b>	16,3	16.033	33,3	3.062	15,5	58 % menor	122 % mayor
S. española	<b>0</b>	0,0	2	0,0	1	0,0	100 % menor	100 % menor
Caballa	<b>15.068</b>	36,1	21.744	45,1	2.853	14,5	31 % menor	428 % mayor
Otras especies	<b>484</b>	1,2	0	0,0	1.279	6,5	% mayor	62 % menor
<b>TOTAL</b>	<b>41.691</b>	100	48.177	100	19.730	100	<b>13 % menor</b>	<b>111 % mayor</b>

**Tabla 2 Desembarque semanal acumulado en el mes y a la fecha. III Región (2016 a 2007)**

Acumulado	2016	2015	2014	2013	2012	2011	2010	2009	2008	2007
SEP Sem 36/39	<b>3.661</b>	2.466	103	2.016	24	1.077	0	4	567	1.233
A la fecha	<b>41.691</b>	48.177	19.730	44.654	48.740	72.104	72.793	50.522	60.135	54.747
En el año		48.181	24.152	45.103	54.773	75.939	75.594	53.162	68.622	59.613

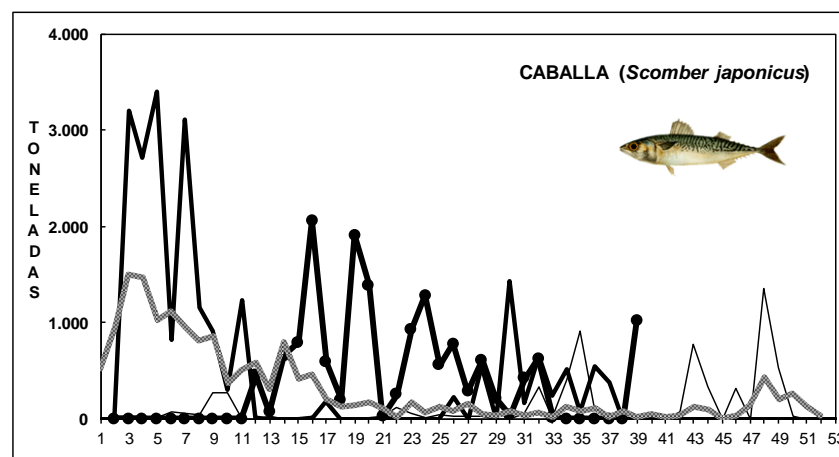
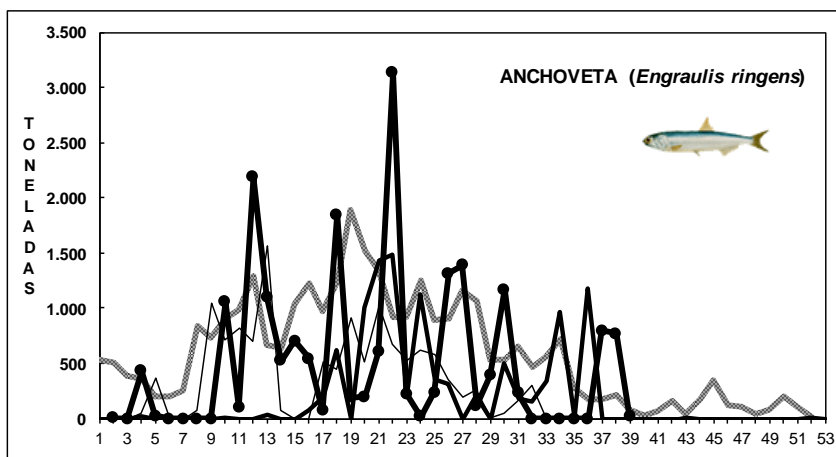
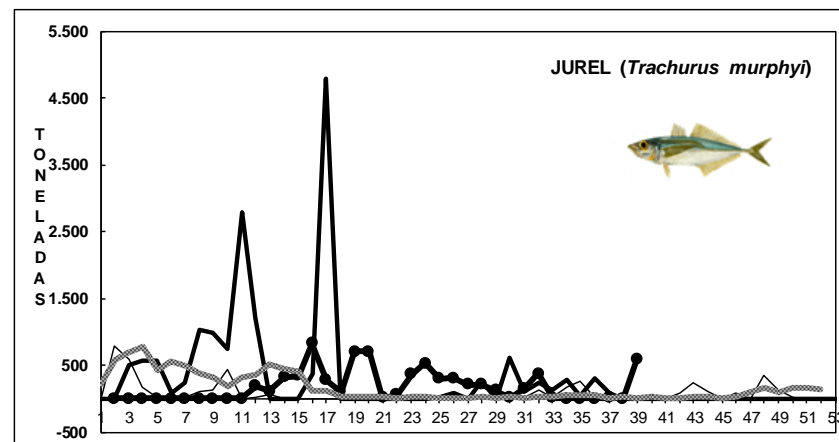
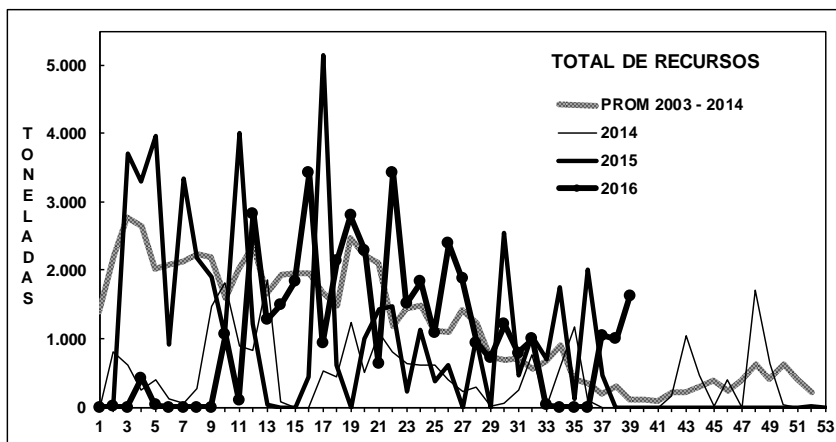
Descarga concentrada de miércoles a viernes en la tarde-noche.

### ASPECTOS BIOLÓGICOS RELEVANTES DE LOS PECES PELÁGICOS

- ✓ **Anchoveta** *Engraulis ringens*. Escaso desembarque.
- ✓ **Jurel** *Trachurus murphyi*. La estructura de talla referencial de **105 ejemplares** muestreados presentó una distribución multimodal conformada por jureles que oscilaron entre 21 y 38 cm, con moda principal en 33 cm (26%) y secundaria en 31 cm (17%). El IGS estimado fue **2,3%**.
- ✓ **Caballa** *Scomber japonicus*. La estructura de talla referencial de **25 ejemplares** muestreados presentó una distribución conformada por caballas que fluctuaron de 31 a 38 cm.

## DESEMBARQUE ORIENTADO A LA INDUSTRIA DE REDUCCIÓN III REGIÓN, 2003 - 2016

### SEMANA 39 (19 AL 25 SEPTIEMBRE, 2016) AÑO 27



Fuente: Los desembarques corresponden a cifras preliminares entregada por la Empresa.





## IV REGIÓN

**En la Semana 39** el desembarque total fue **134 t**

0 t de anchoveta	0,0 %
<b>51 t de jurel</b>	<b>38,1 %</b>
0 t de sardina española	0,0 %
44 t de caballa	32,8 %
39 t de otras especies (machuelo)	29,1 %

**Al 25 septiembre** el desembarque acumulado fue **23.142 t**  
cifra 16% menor (5 mil t menos) respecto al 2015 y 22% menor (6 mil t menos) respecto al 2014.

**Tabla 1 Desembarque de naves de cerco, acumulado a la fecha. IV Región (2016, 2015 y 2014)**

ACUMULADO	2016		2015		2014		2016 en 2015	2016 en 2014
Recursos	t	%	t	%	t	%	% de variación	% de variación
Anchoveta	<b>1.405</b>	6,1	9.631	34,8	18.660	63,2	85 % menor	92 % menor
Jurel	<b>11.115</b>	48,0	8.330	30,1	4.382	14,8	33 % mayor	154 % mayor
S. española	<b>0</b>	0,0	3	0,0	0	0,0	100 % menor	% mayor
Caballa	<b>6.194</b>	26,8	3.651	13,2	122	0,4	70 % mayor	4.977 % mayor
Otras especies	<b>4.428</b>	19,1	6.051	21,9	6.378	21,6	27 % menor	31 % menor
<b>TOTAL</b>	<b>23.142</b>	100	27.666	100	29.542	100	<b>16 % menor</b>	<b>22 % menor</b>

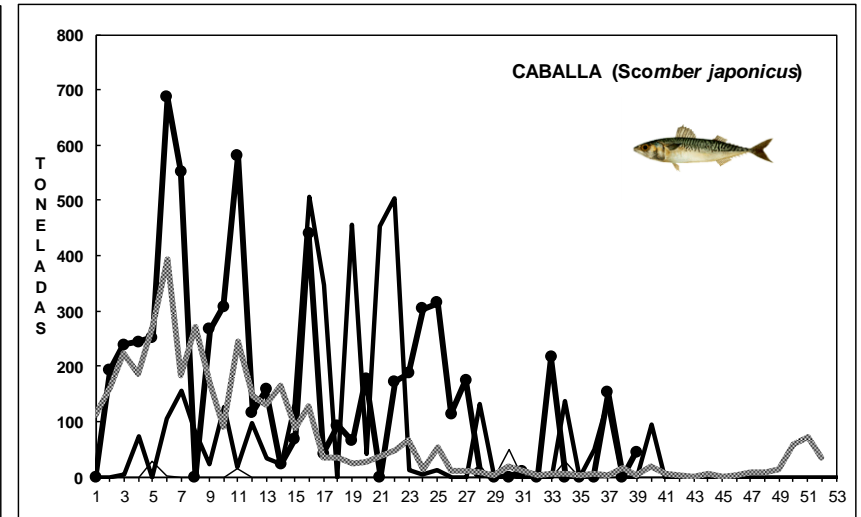
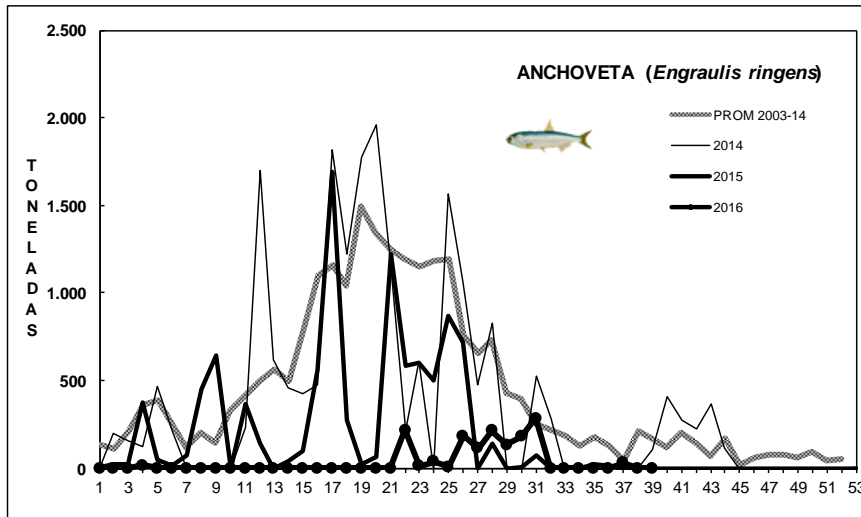
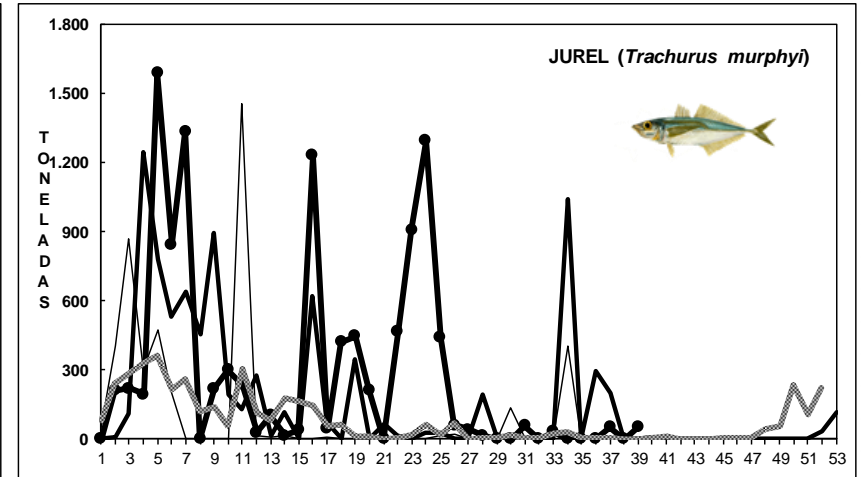
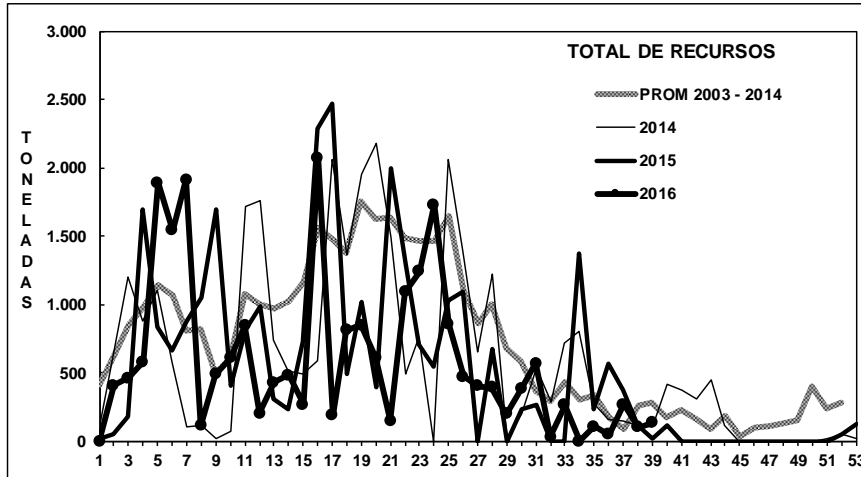
**Tabla 2 Desembarque semanal, acumulado en el mes y a la fecha. IV Región (2016 a 2007)**

Acumulado	2016	2015	2014	2013	2012	2011	2010	2009	2008	2007
SEP Sem 36/39	<b>546</b>	1.069	518	0	951	1.140	73	515	1.080	469
A la fecha	<b>23.142</b>	27.666	29.542	18.108	38.063	31.009	47.013	33.958	39.918	30.350
En el año		27.941	31.259	18.534	40.789	32.554	48.745	40.404	42.759	31.021

Descargas concentradas de jueves a sábado en la tarde-noche.

## **ASPECTOS BIOLÓGICOS RELEVANTES DE LOS PECES PELÁGICOS**

- ✓ **Anchoveta** *Engraulis ringens*. Sin desembarque.
- ✓ **Jurel** *Trachurus murphyi*. Escaso desembarque.
- ✓ **Caballa** *Scomber japonicus*. Escaso desembarque.

**DESEMBARQUE ORIENTADO A LA INDUSTRIA DE REDUCCIÓN IV REGIÓN, 2003 - 2016****SEMANA 39 (19 AL 25 SEPTIEMBRE, 2016) AÑO 27**

Fuente: Los desembarques corresponden a cifras preliminares entregada por la Empresa.



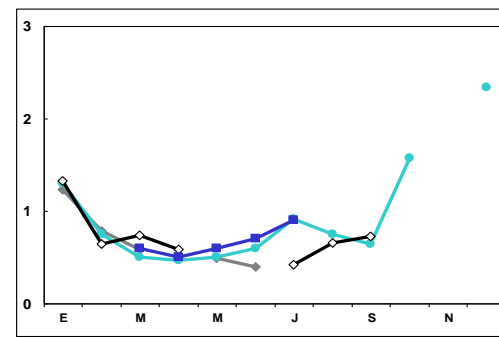
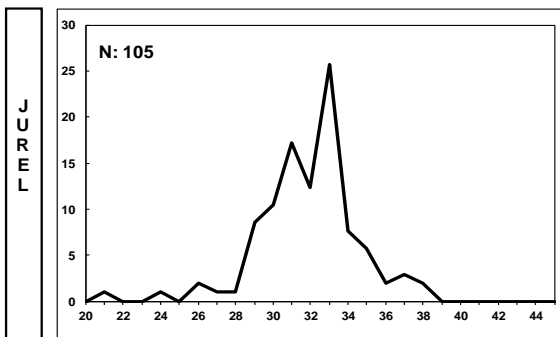
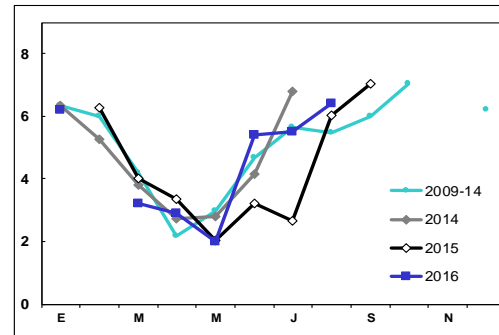
### SEMANA 39 (19 AL 25 SEPTIEMBRE, 2016) AÑO 27

#### DESEMBARQUE SEMANAL III REGIÓN (CALDERA)

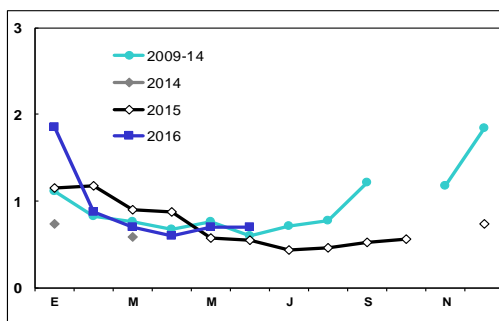
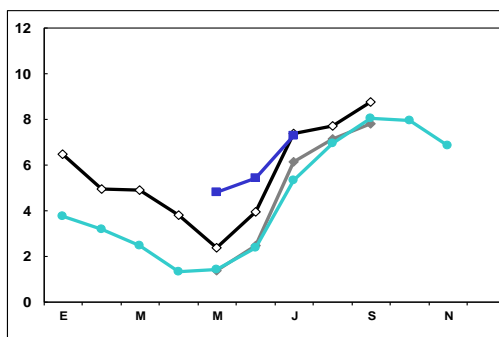
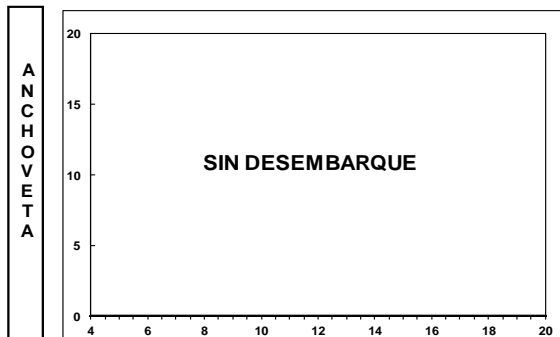
ESTRUCTURA DE TALLA (%)



ÍNDICE GONADOSOMÁTICO (%)



#### DESEMBARQUE SEMANAL IV REGIÓN (COQUIMBO)



Las estructuras de tallas que se entregan corresponden a las frecuencias nominal de los muestreos.  
En el cálculo del índice gonadosomático se analizan los ejemplares iguales o mayores de las siguientes medidas: anchoveta: 12,0 cm LT; jurel: 26 cm LH.



[www.ifop.cl](http://www.ifop.cl)