



**BOLETÍN SEMANAL N°26**

(XV, I, II, III, IV REGIONES)

**(20 al 26 junio 2016)**

Convenio de Desempeño 2016

Programa de Seguimiento de las Principales Pesquerías Pelágicas  
de la Zona Norte de Chile. XV – IV Regiones, año 2016

SUBSECRETARÍA DE ECONOMÍA Y EMT / Julio 2016



## **BOLETÍN SEMANAL N°26**

(XV, I, II, III, IV REGIONES)

**(20 al 26 junio 2016)**

Convenio de Desempeño 2016

Programa de Seguimiento de las Principales Pesquerías Pelágicas  
de la Zona Norte de Chile. XV – IV Regiones, año 2016

**SUBSECRETARÍA DE ECONOMÍA Y EMT / Julio 2016**

### **REQUIRENTE**

**MINISTERIO DE ECONOMÍA, FOMENTO Y TURISMO**

Jefa Subsecretaría de Economía y EMT  
**Natalia Piergentili Domenech**

### **EJECUTOR**

**INSTITUTO DE FOMENTO PESQUERO, IFOP**

Director Ejecutivo  
**Leonardo Núñez Montaner**

Jefe División Investigación Pesquera  
**Claudio Bernal Larrondo**

### **JEFA PROYECTO**

M. Gabriela Böhm Stoffel

### **AUTOR**

M. Gabriela Böhm Stoffel



## BOLETÍN SEMANAL BIOLÓGICO PESQUERO N° 26

(XV; I; II; III y IV REGIÓN) (20 al 26 JUNIO, 2016) AÑO 27

M. GABRIELA BÖHM S.  
[gabriela.bohm@ifop.cl](mailto:gabriela.bohm@ifop.cl)

### DESEMBARQUE DE PECES PELÁGICOS ORIENTADOS A LA REDUCCIÓN<sup>1</sup>

#### XV; I y II REGIÓN

En la Semana 26	el desembarque total fue	<b>12.972 t</b>
	<b>12.954 t correspondieron a anchoveta</b>	<b>99,9 %</b>
	0 t a jurel	0,0 %
	0 t a sardina española	0,0 %
	1 t a caballa	0,0 %
	17 t a otras especie	0,1 %

**Al 26 junio** el desembarque acumulado fue **144.978 t**  
cifra 44% menor (115 mil t menos) en relación al 2015 y 63% menor (248 mil t menos) en relación al 2014.

**Tabla 1 Desembarque de naves de cerco, acumulado a la fecha. XV; I y II Región (2016, 2015 y 2014)**

ACUMULADO	2016		2015		2014		2016 en 2015		2016 en 2014	
	t	%	t	%	t	%	% de variación		% de variación	
Anchoveta	<b>144.027</b>	99,3	213.150	82,1	366.290	93,3	-32 % menor		-61 % menor	
Jurel	<b>317</b>	0,2	34.068	13,1	17.902	4,6	0 % menor		-98 % menor	
S. española	<b>0</b>	0,0	316	0,1	93	0,0	0 % menor		0 % menor	
Caballa	<b>302</b>	0,2	8.382	3,2	6.199	1,6	0 % menor		0 % menor	
Otras especies	<b>332</b>	0,2	3.682	1,4	2.239	0,6	-91 % menor		-85 % menor	
<b>TOTAL</b>	<b>144.978</b>	100	259.598	100	392.723	100	<b>-44 % menor</b>		<b>-63 % menor</b>	

**Tabla 2 Desembarque cerquero, acumulado al mes y a la fecha. XV; I y II Región (2016 a 2007)**

Acumulado	2016	2015	2014	2013	2012	2011	2010	2009	2008	2007
JUN Sem 23/26	66.393	21.096	103.980	6.754	72.967	202.345	31.515	48.524	59.618	49.067
A la fecha	144.978	259.598	392.723	259.583	308.948	724.229	514.123	463.790	614.838	601.334
En el año		500.451	747.936	758.389	824.504	1.077.454	697.551	687.887	896.309	994.318

**Tabla 3 Desembarque por Puerto, en la Semana 26 y acumulado a la fecha. XV; I y II Región, 2016**

Puerto	Semana 26		Acumulado en el 2016	
	t	%	t	%
Arica	<b>3.566</b>	27	<b>22.573</b>	16
Iquique	<b>6.350</b>	49	<b>82.987</b>	57
Tocopilla	<b>0</b>	0	<b>0</b>	0
Mejillones	<b>3.056</b>	24	<b>39.418</b>	27
<b>Total</b>	<b>12.972</b>	100	<b>144.978</b>	100

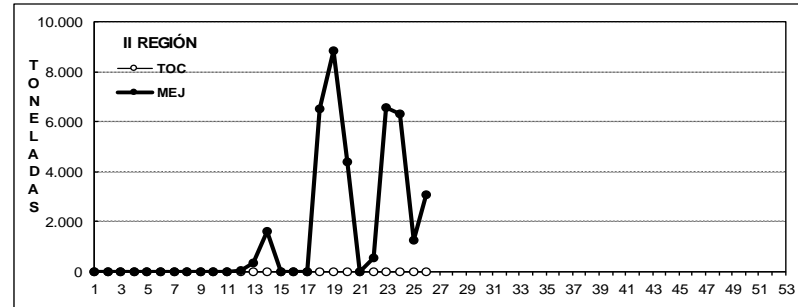
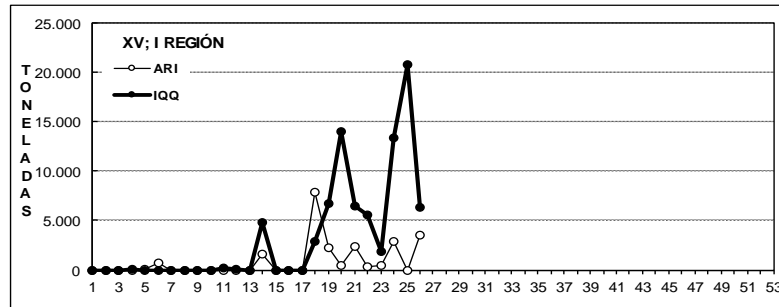
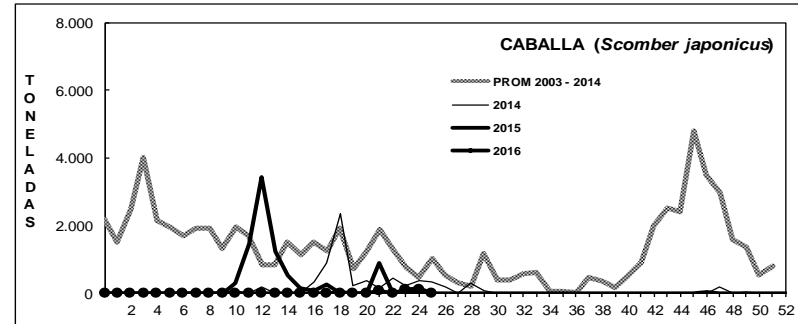
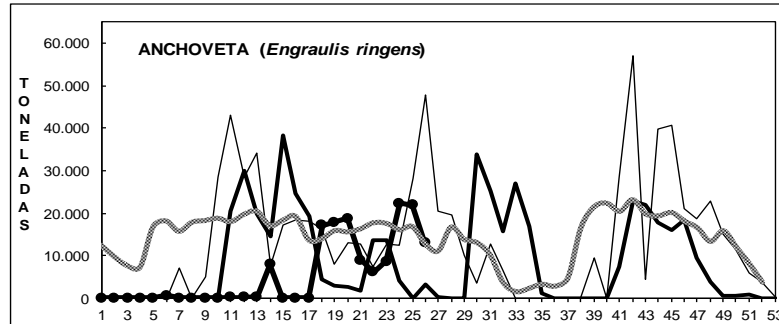
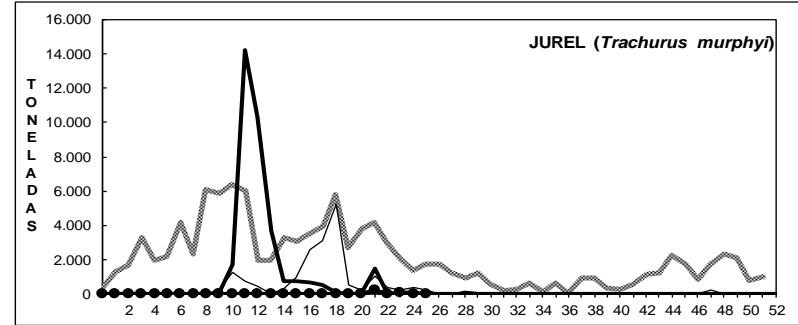
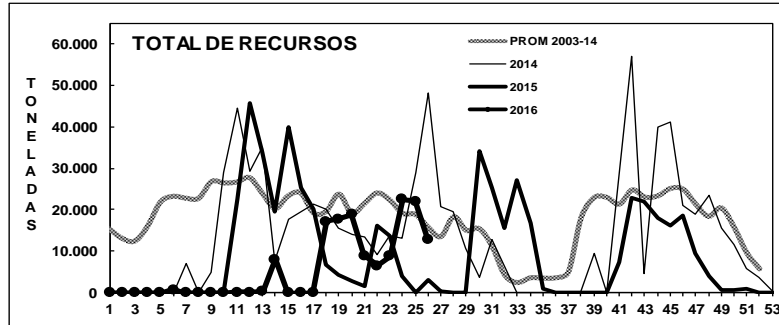
Flota operó parcialmente por la presencia reclutas. Veda de anchoveta en la XV Región (24 al 30 junio) y en la I Región (22 al 28 junio).

<sup>1</sup> La información biológico – pesquera que se entrega en este boletín corresponde a resultados preliminares de la pesquería.



## DESEMBARQUE ORIENTADO A LA INDUSTRIA DE REDUCCIÓN XV; I y II REGIÓN, 2003 - 2016

SEMANA 26 (20 AL 26 JUNIO, 2016) AÑO 27



### DESEMBARQUE SEMANAL DE PECES PELÁGICOS, POR REGIÓN Y PUERTO, 2016

Fuente: Los desembarques corresponden a cifras preliminares entregadas por las Empresas.



## ASPECTOS BIOLÓGICOS RELEVANTES DE LOS PECES PELÁGICOS

- ✓ **Anchoveta** *Engraulis ringens*. La estructura de talla de **7.534 ejemplares** muestreados a bordo y en tierra (flota artesanal e industrial) en los puertos de Arica, Iquique y Mejillones presentó una distribución unimodal conformada por anchovetas entre 7,0 y 15,0 cm, con moda en 12,5 cm (19%). El IGS estimado fue de **5,1%**.

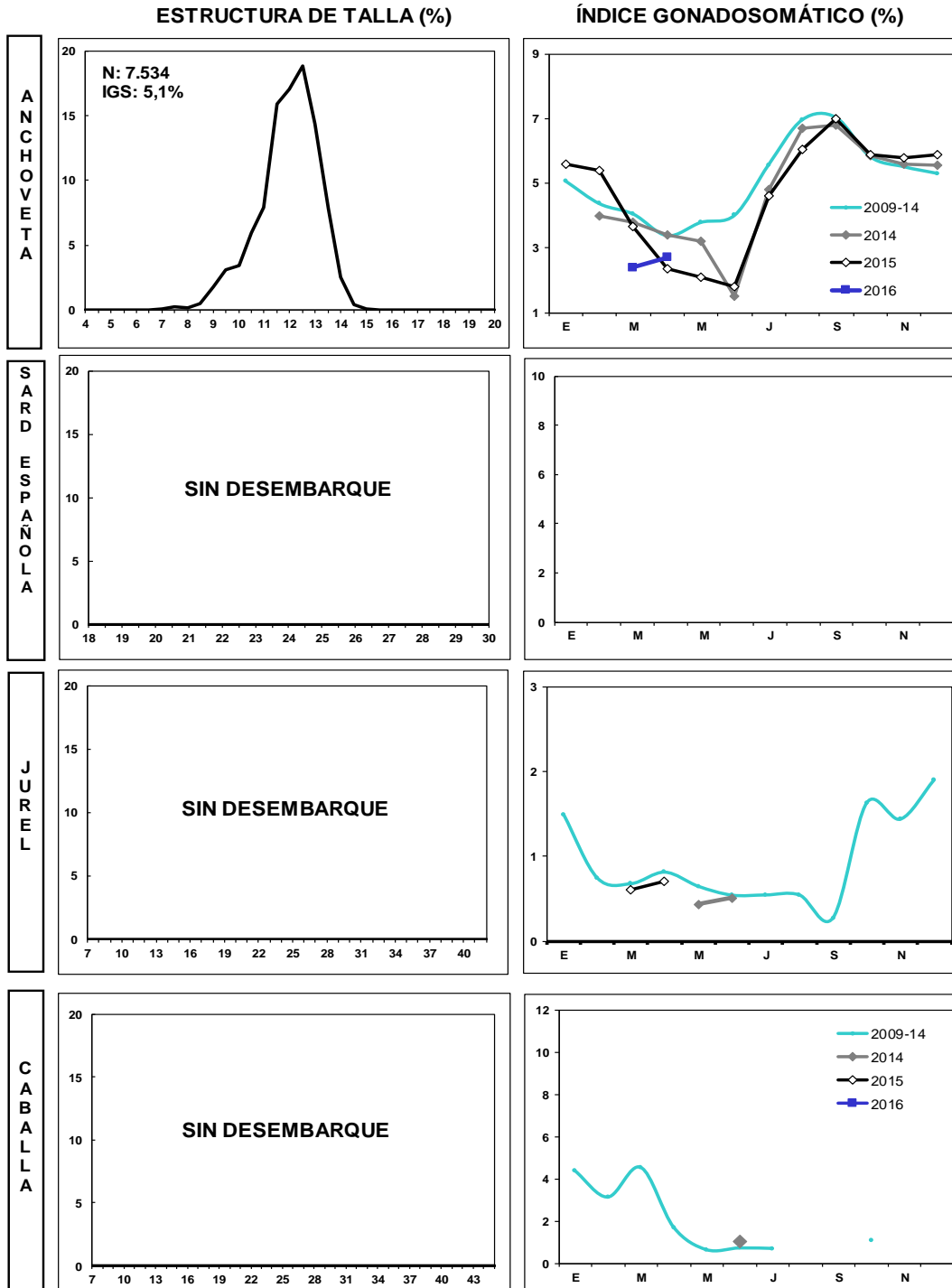
La presencia de reclutas en los muestreos de las capturas alcanzó el 39% entre la XV y la II Región (no ponderado). No obstante, las operaciones se concentraron del lunes a miércoles en la XV y I Región ya que el resto de la semana la anchoveta estuvo con veda de reclutamiento y en la II Región las mayores capturas se realizaron el sábado y domingo.

- ✓ **Jurel** *Trachurus murphyi*. Sin desembarque.
- ✓ **Caballa** *Scomber japonicus*. Sin desembarque.
- ✓ **Sardina española** *Sardinops sagax*. Sin desembarque.
- ✓ **Agujilla** *Scomberesox saurus*. Sin desembarque.



## SEMANA 26 (20 AL 26 JUNIO, 2016) AÑO 27

### DESEMBARQUE SEMANAL XV; I Y II REGIÓN



Las estructuras de tallas que se entregan corresponden al porcentaje de la frecuencia nominal de los muestreos.

1. En el cálculo del índice gonadosomático se analizan los ejemplares iguales o mayores de las siguientes medidas: anchoveta: 12,0 cm LT; sardina: 23 cm LT; jurel: 26 cm LH; caballa: 29 cm LH.
2. El índice gonadosomático de 1996-2003 contempla el valor promedio para cada mes del año y los valores máximos y mínimos del IGS.



### III REGIÓN

<b>En la Semana 26</b>	el desembarque total fue	<b>2.391 t</b>
1.312 t reportadas de anchoveta		54,9 %
306 t de jurel		12,8 %
0 t de sardina española		0,0 %
<b>773 t de caballa</b>		<b>32,3 %</b>
0 t de otras especies		0,0 %

**Al 26 junio** el desembarque acumulado fue **31.488 t**  
cifra 17% menor (7 mil t menos) en relación al 2015 y 93% mayor (15 mil t más) en relación al 2014.

**Tabla 1 Desembarque de naves de cerco, acumulado a la fecha. III Región (2016, 2015 y 2014)**

ACUMULADO	2016		2015		2014		2016 en 2015		2016 en 2014	
	t	%	t	%	t	%	% de variación		% de variación	
Anchoveta	<b>14.475</b>	46,0	6.871	18,0	11.558	70,9	111 % mayor		25 % mayor	
Jurel	<b>5.124</b>	16,3	14.003	36,8	2.436	15,0	63 % menor		110 % mayor	
S. española	<b>0</b>	0,0	0	0,0	0	0,0	% mayor		% mayor	
Caballa	<b>11.878</b>	37,7	17.217	45,2	1.018	6,2	31 % menor		1.067 % mayor	
Otras especies	<b>11</b>	0,0	0	0,0	1.279	7,9	% mayor		99 % menor	
<b>TOTAL</b>	<b>31.488</b>	100	38.091	100	16.291	100	<b>17 % menor</b>		<b>93 % mayor</b>	

**Tabla 2 Desembarque semanal acumulado en el mes y a la fecha. III Región (2016 a 2007)**

Acumulado	2016	2015	2014	2013	2012	2011	2010	2009	2008	2007
JUN Sem 23/26	<b>6.807</b>	2.335	2.257	5.679	5.430	1.646	5.775	1.597	4.400	3.945
A la fecha	<b>31.488</b>	38.091	16.291	39.244	48.650	60.296	68.306	50.449	52.700	49.148
En el año		48.181	24.152	45.103	54.773	75.939	75.594	53.162	68.622	59.613

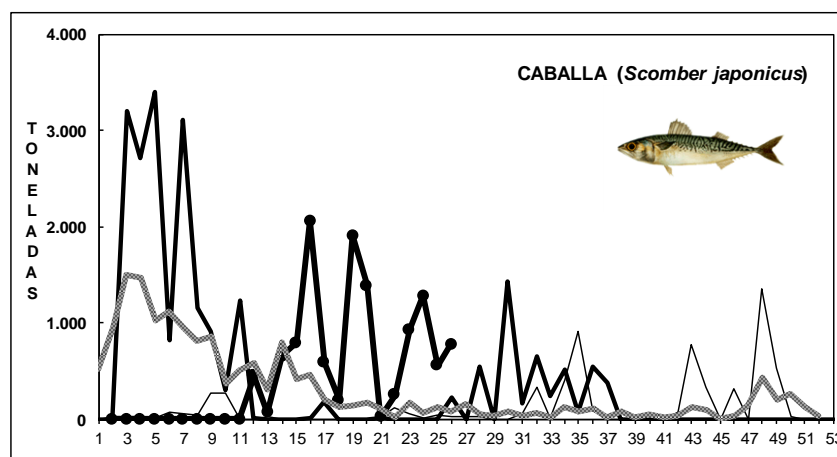
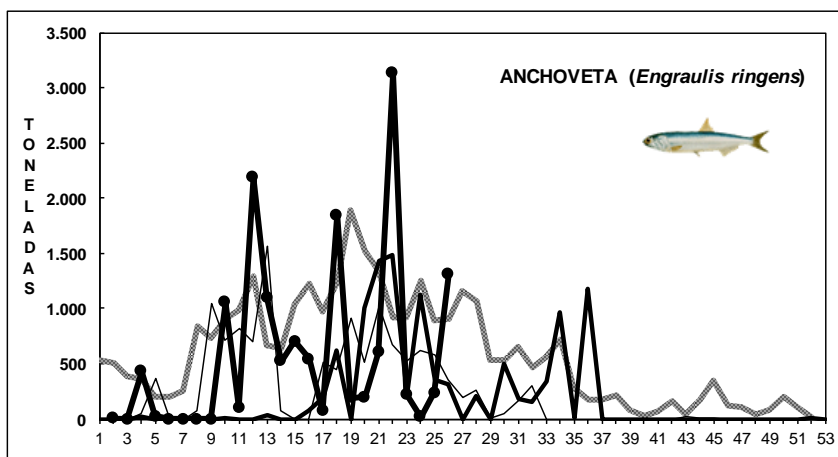
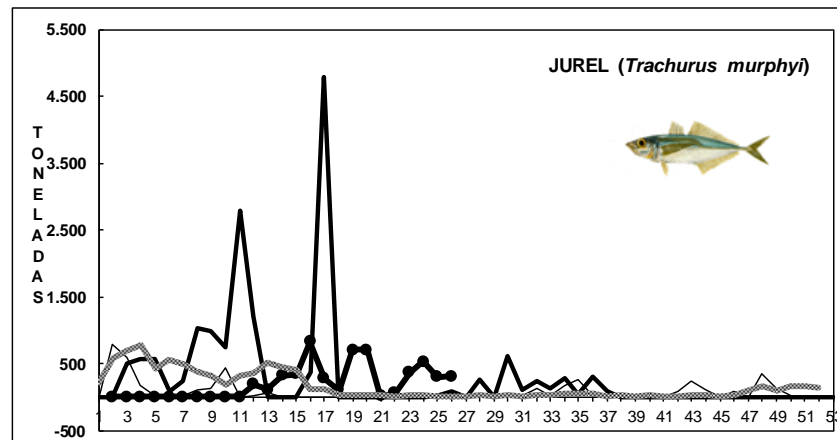
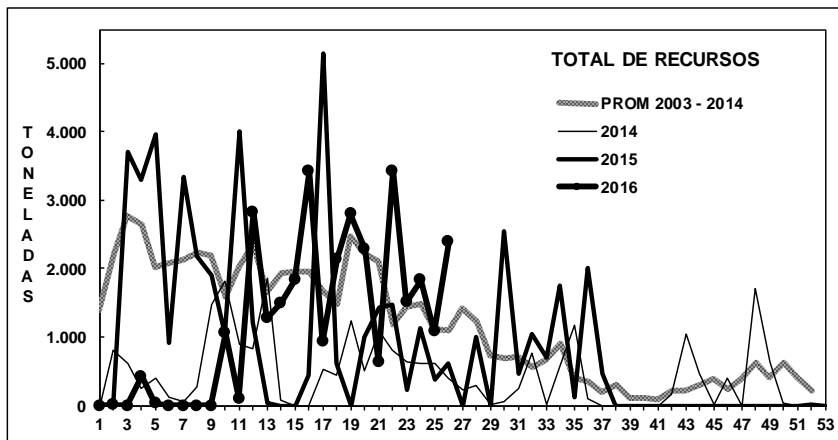
Descarga de recursos concentradas el miércoles, jueves y sábado.

### ASPECTOS BIOLÓGICOS RELEVANTES DE LOS PECES PELÁGICOS

- ✓ **Anchoveta** *Engraulis ringens*. La estructura de talla de **378 ejemplares** muestreados presentó una distribución unimodal conformada por anchovetas que oscilaron entre 12,5 y 17,0 cm, con moda en 14,0 cm (34%). El IGS estimado fue de **5,2%**.
- ✓ **Jurel** *Trachurus murphyi*. Sin muestreo. El 60% de la descarga concentrada el día sábado.
- ✓ **Caballa** *Scomber japonicus*. Alto reporte, sin muestreo.

**DESEMBARQUE ORIENTADO A LA INDUSTRIA DE REDUCCIÓN III REGIÓN, 2003 - 2015**

**SEMANA 26 (20 AL 26 JUNIO, 2016) AÑO 27**



Fuente: Los desembarques corresponden a cifras preliminares entregada por la Empresa.





## IV REGIÓN

En la Semana 26 el desembarque total fue **472 t**

<b>183 t de anchoveta</b>	<b>38,8 %</b>
62 t de jurel	13,1 %
0 t de sardina española	0,0 %
113 t de caballa	23,9 %
114 t de otras especies (jibia)	24,2 %

Al 26 junio el desembarque acumulado fue **20.266 t**  
cifra 15% menor (4 mil t menos) respecto al 2015 y 17% menor (4 mil t menos) respecto al 2014.

Tabla 1 Desembarque de naves de cerco, acumulado a la fecha. IV Región (2016, 2015 y 2014)

ACUMULADO	2016		2015		2014		2016 en 2015		2016 en 2014	
Recursos	t	%	t	%	t	%	% de variación		% de variación	
Anchoveta	466	2,3	9.379	39,4	16.442	67,6	95 % menor		97 % menor	
Jurel	10.862	53,6	6.578	27,6	3.838	15,8	65 % mayor		183 % mayor	
S. española	0	0,0	3	0,0	0	0,0	100 % menor		% mayor	
Caballa	5.591	27,6	3.201	13,4	45	0,2	75 % mayor		12.324 % mayor	
Otras especies	3.347	16,5	4.663	19,6	3.998	16,4	28 % menor		16 % menor	
TOTAL	20.266	100	23.824	100	24.323	100	15 % menor		17 % menor	

Tabla 2 Desembarque semanal, acumulado en el mes y a la fecha. IV Región (2016 a 2007)

Acumulado	2016	2015	2014	2013	2012	2011	2010	2009	2008	2007
JUN Sem 23/26	4.293	3.368	4.207	3.326	6.553	2.324	6.805	4.688	10.307	3.396
A la fecha	20.266	23.824	24.323	16.846	34.507	24.217	42.939	30.465	35.332	28.660
En el año		27.941	31.259	18.534	40.789	32.554	48.745	40.404	42.759	31.021

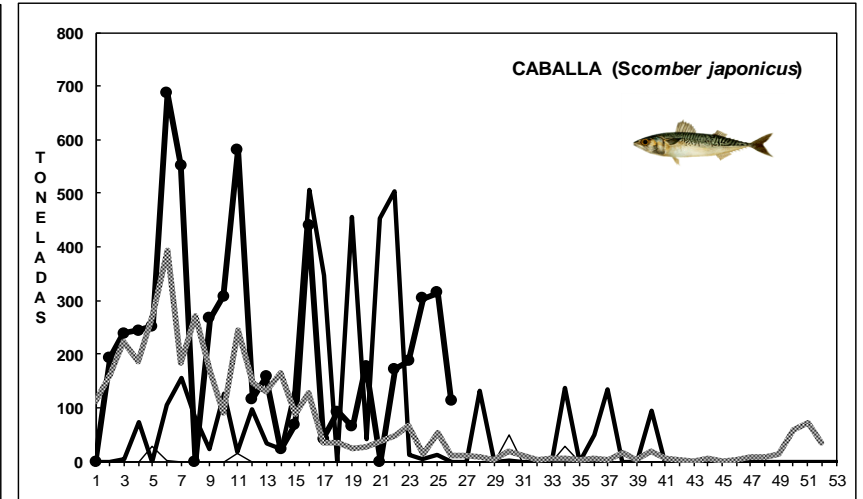
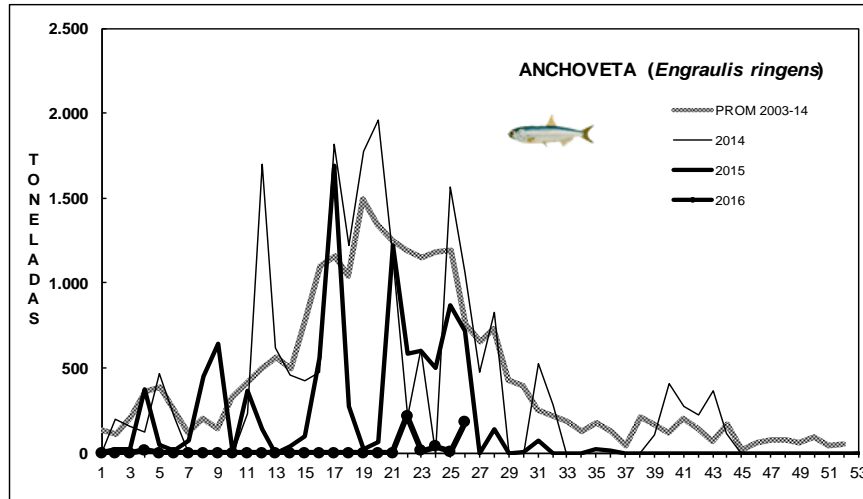
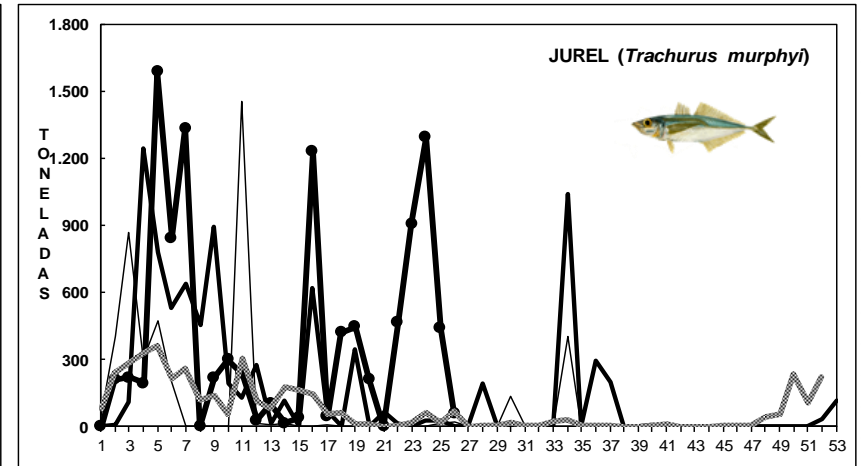
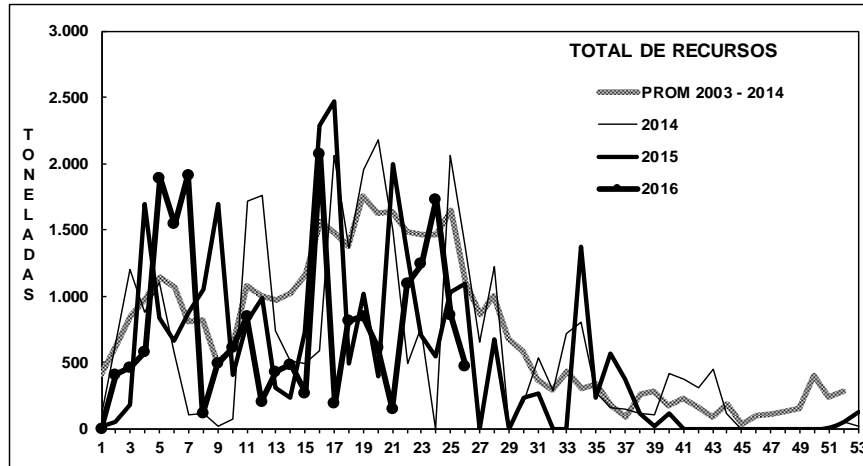
Las descargas se concentraron entre el lunes y miércoles de madrugada.

## ASPECTOS BIOLÓGICOS RELEVANTES DE LOS PECES PELÁGICOS

- ✓ **Anchoveta** *Engraulis ringens*. La estructura de talla de **288 ejemplares** muestreados presentó una distribución unimodal conformada por anchovetas entre 10,0 y 15,5 cm, con moda en 13,0 cm (30%). El IGS estimado fue de **5,5%**.
- ✓ **Jurel** *Trachurus murphyi*. Bajo desembarque.
- ✓ **Caballa** *Scomber japonicus*. No se logró rescatar muestras, descargas viernes en la tarde-noche.

**DESEMBARQUE ORIENTADO A LA INDUSTRIA DE REDUCCIÓN IV REGIÓN, 2003 - 2015**

**SEMANA 26 (20 AL 26 JUNIO, 2016) AÑO 27**



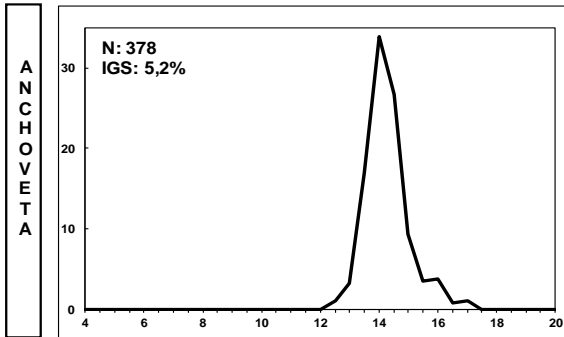
Fuente: Los desembarques corresponden a cifras preliminares entregada por la Empresa.



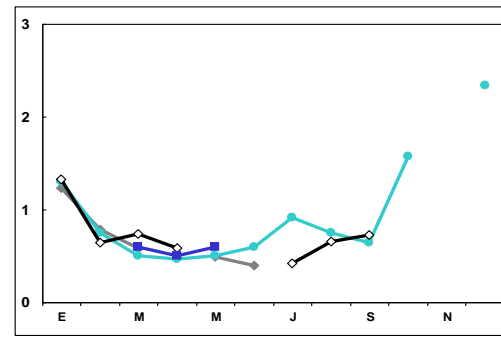
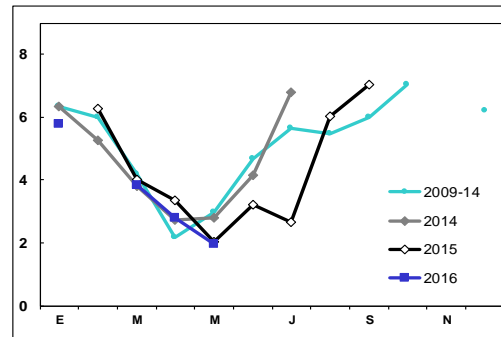
### SEMANA 26 (20 AL 26 JUNIO, 2016) AÑO 27

#### DESEMBARQUE SEMANAL III REGIÓN (CALDERA)

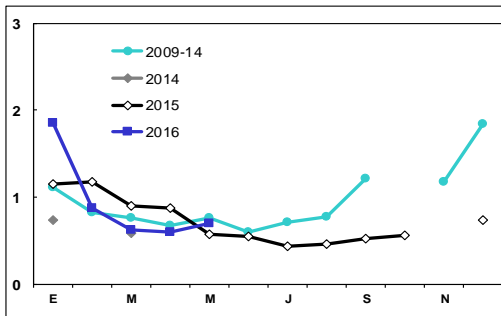
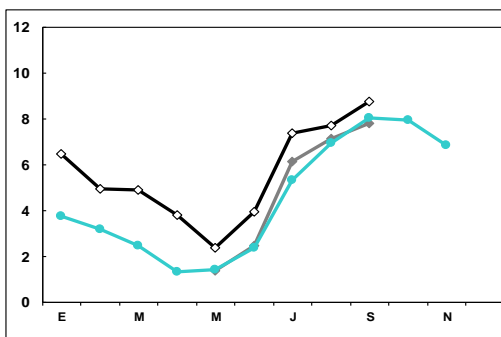
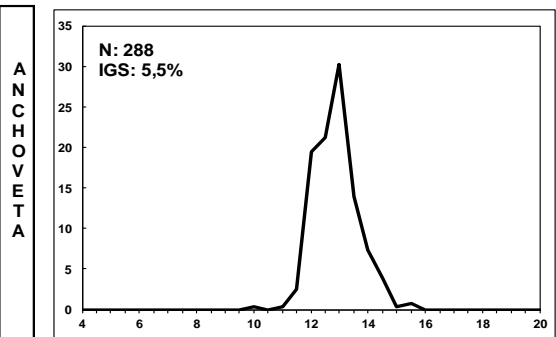
ESTRUCTURA DE TALLA (%)



ÍNDICE GONADOSOMÁTICO (%)



#### DESEMBARQUE SEMANAL IV REGIÓN (COQUIMBO)



Las estructuras de tallas que se entregan corresponden a las frecuencias nominal de los muestreos.  
En el cálculo del índice gonadosomático se analizan los ejemplares iguales o mayores de las siguientes medidas: anchoveta: 12,0 cm LT; jurel: 26 cm LH.



[www.ifop.cl](http://www.ifop.cl)