



BOLETÍN SEMANAL N°12

(XV, I, II, III, IV REGIONES)

(20 al 26 marzo 2017)

Convenio de Desempeño 2017

Programa de Seguimiento de las Principales Pesquerías Pelágicas
de la Zona Norte de Chile. XV – IV Regiones, año 2017

SUBSECRETARÍA DE ECONOMÍA Y EMT / Abril 2017



BOLETÍN SEMANAL N°12

(XV, I, II, III, IV REGIONES)

(20 al 26 marzo 2017)

Convenio de Desempeño 2017

Programa de Seguimiento de las Principales Pesquerías Pelágicas
de la Zona Norte de Chile. XV – IV Regiones, año 2017

SUBSECRETARÍA DE ECONOMÍA Y EMT / Abril 2017

REQUIRENTE

MINISTERIO DE ECONOMÍA, FOMENTO Y TURISMO

Jefa Subsecretaría de Economía y EMT
Natalia Piergentili Domenech

EJECUTOR

INSTITUTO DE FOMENTO PESQUERO, IFOP

Director Ejecutivo
Leonardo Núñez Montaner

Jefe División Investigación Pesquera
Mauricio Gálvez Larach

JEFA PROYECTO

M. Gabriela Böhm Stoffel

AUTOR

M. Gabriela Böhm Stoffel



BOLETÍN SEMANAL BIOLÓGICO - PESQUERO N° 12

(XV; I; II; III y IV REGIÓN) (20 al 26 MARZO, 2017) AÑO 28

M. GABRIELA BÖHM S.
gabriela.bohm@ifop.cl

DESEMBARQUE DE PECES PELÁGICOS ORIENTADOS A LA REDUCCIÓN¹

XV; I y II REGIÓN

En la Semana 12	el desembarque total fue	32.911 t
	32.719 t correspondieron a anchoveta	99,4 %
	16 t a jurel	0,0 %
	0 t a sardina española	0,0 %
	1 t a caballa	0,0 %
	175 t a otras especies (principalmente langostino enano)	0,5 %

Al 26 marzo el desembarque acumulado fue **230.094 t**
cifra mayor (229 mil t más) respecto al 2016 y mayor (162 mil t más) respecto al 2015.

Tabla 1 Desembarque de naves de cerco, acumulado a la fecha. XV; I y II Región (2017, 2016 y 2015)

ACUMULADO	2017		2016		2015		2017 en 2016		2017 en 2015	
Recursos	t	%	t	%	t	%	% de variación		% de variación	
Anchoveta	192.482	0,0	986	0,0	50.294	0,0	19.422 % mayor		283 % mayor	
Jurel	18.828	0,0	0	0,0	15.927	0,0	% mayor		18 % mayor	
S. española	26	0,0	0	0,0	67	0,0	% mayor		61 % menor	
Caballa	18.298	0,0	0	0,0	1.763	0,0	% mayor		938 % mayor	
Otras especies	460	0,0	11	0,0	126	0,0	4.082 % mayor		265 % mayor	
TOTAL	230.094	0	997	0	68.177	0	22.979 % mayor		237 % mayor	

Tabla 2 Desembarque cerquero, acumulado al mes y a la fecha. XV; I y II Región (2017 a 2008)

Acumulado	2017	2016	2015	2014	2013	2012	2011	2010	2009	2008
MAR Sem 9/12	114.407	292	68.177	107.510	13.792	71.646	86.128	98.171	114.439	109.448
A la fecha	230.094	997	68.177	114.557	141.765	130.196	263.526	261.669	256.597	307.387
En el año		263.280	500.451	747.936	758.389	824.504	1.077.454	697.551	687.887	896.309

Tabla 3 Desembarque por Puerto, en la Semana 12 y acumulado a la fecha. XV; I y II Región, 2017

Puerto	Semana 12		Acumulado en el 2017	
	t	%	t	%
Arica	1.954	5,9	52.662	22,9
Iquique	26.879	81,7	128.725	55,9
Tocopilla	0	0,0	0	0,0
Mejillones	4.078	12,4	48.707	21,2
Total	32.911	100,0	230.094	100,0

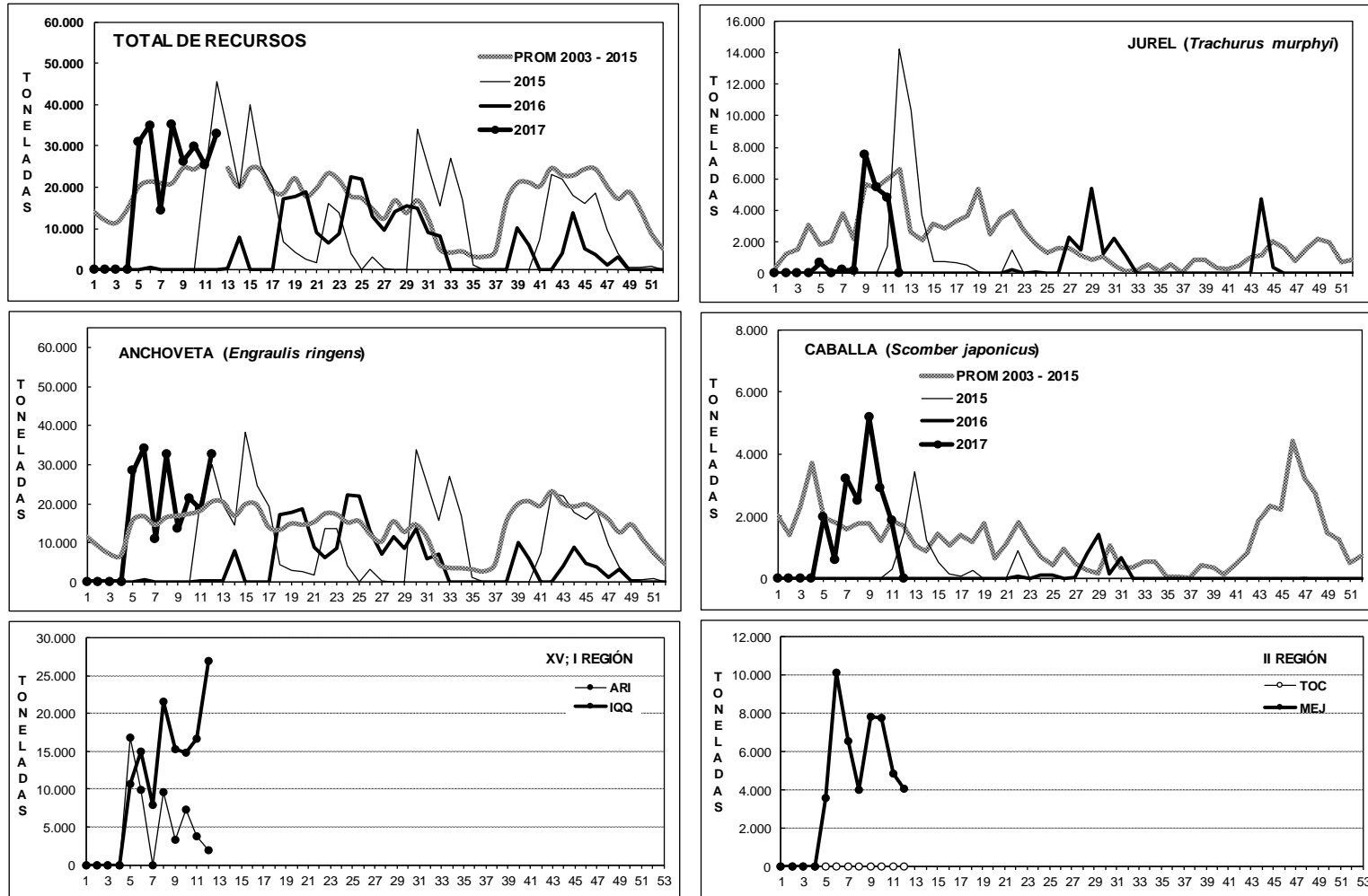
Del 18 al 24 de marzo se aplicó veda de reclutamiento para la anchoveta en la XV Región (D.Ex. 193/2017).

¹ La información biológico – pesquera que se entrega en este boletín corresponde a resultados preliminares de la pesquería.



DESEMBARQUE ORIENTADO A LA INDUSTRIA DE REDUCCIÓN XV; I y II REGIÓN, 2003 - 2017

SEMANA 12 (20 AL 26 MARZO, 2017) AÑO 28



DESEMBARQUE SEMANAL DE PECES PELÁGICOS, POR REGIÓN Y PUERTO, 2016

Fuente: Los desembarques corresponden a cifras preliminares entregadas por las Empresas.



ASPECTOS BIOLÓGICOS RELEVANTES DE LOS PECES PELÁGICOS

Las muestras analizadas correspondieron a muestreos realizados en el marco de la ejecución de la Pesca de Investigación del Monitoreo de Reclutamiento y a muestreos de la flota comercial que operó en esta semana.

- ✓ **Anchoveta** *Engraulis ringens*. La estructura de talla de **12.068 ejemplares** muestreados en tierra en los puertos de Arica, Iquique y Mejillones y a bordo presentó una distribución unimodal conformada por anchovetas entre 8,0 y 15,5 cm, con moda en 12,5 cm (25%). La presencia de reclutas en los muestreos de las capturas alcanzó el 16% en el área de estudio (no ponderado). El IGS estimado fue de **2,7%**.

- ✓ **Jurel** *Trachurus murphyi*. Escaso desembarque.

- ✓ **Caballa** *Scomber japonicus*. Escaso desembarque.

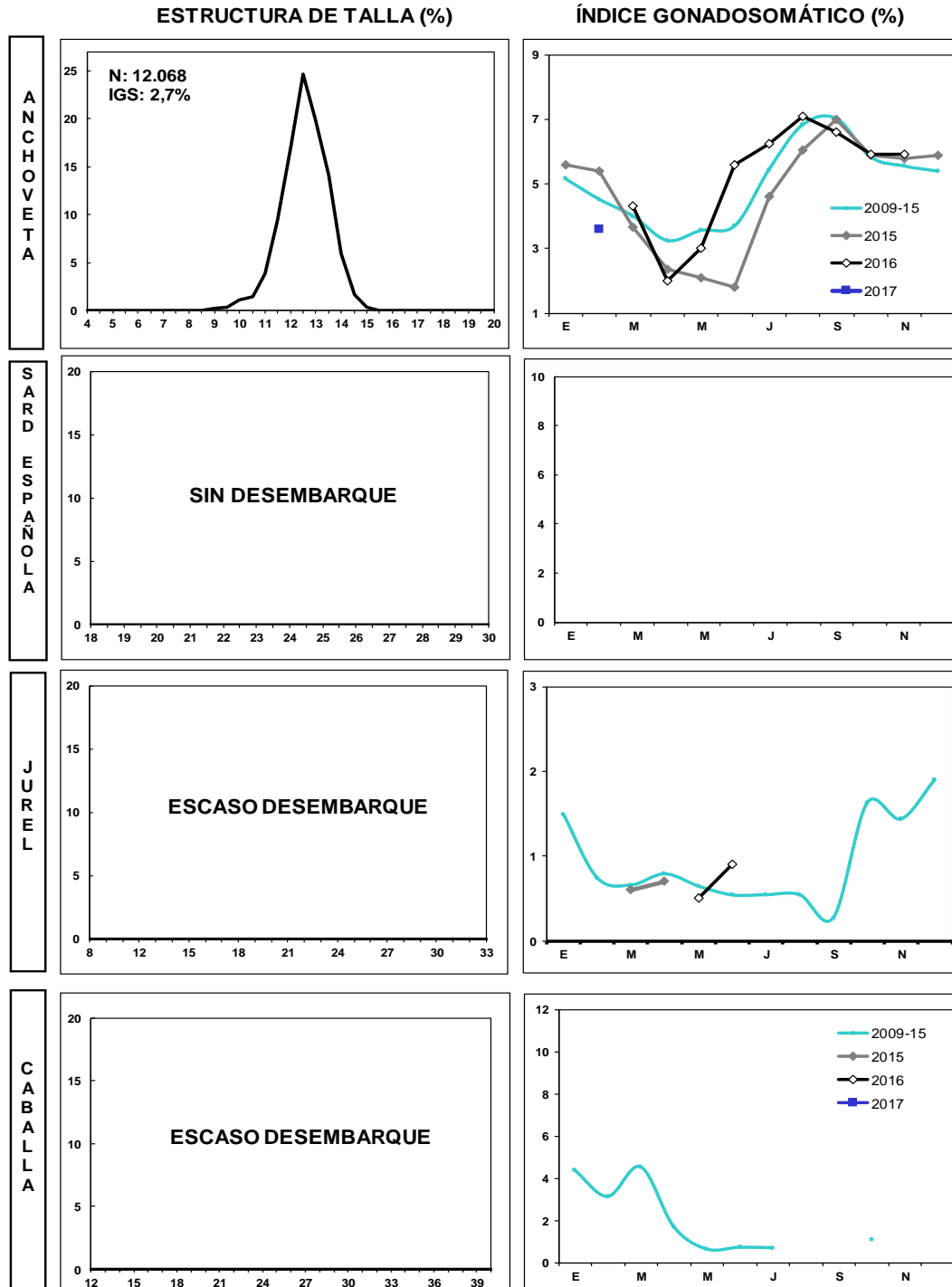
- ✓ **Sardina española** *Sardinops sagax*. Sin desembarque.

- ✓ **Bacaladillo** *Normanichtys crocheri*. Sin desembarque.



SEMANA 12 (20 AL 26 MARZO, 2017) AÑO 28

DESEMBARQUE SEMANAL XV; I Y II REGIÓN



Las estructuras de tallas que se entregan corresponden al porcentaje de la frecuencia nominal de los muestreos.

1. En el cálculo del índice gonadosomático se analizan los ejemplares iguales o mayores de las siguientes medidas: anchoveta: 12,0 cm LT; sardina: 23 cm LT; jurel: 26 cm LH; caballa: 29 cm LH.
2. El índice gonadosomático de 1996-2003 contempla el valor promedio para cada mes del año y los valores máximos y mínimos del IGS.



III REGIÓN

En la Semana 12

el desembarque total fue

813 t

813 t reportadas de anchoveta**100,0 %**

0 t de jurel

0,0 %

0 t de sardina española

0,0 %

0 t de caballa

0,0 %

0 t de otras especies

0,0 %

Al 26 marzo

el desembarque acumulado fue

4.659 t

cifra 5% mayor (221 t más) respecto al 2016 y 82% menor (21 mil t menos) respecto al 2015.

Tabla 1 Desembarque de naves de cerco, acumulado a la fecha. III Región (2017, 2016 y 2015)

ACUMULADO	2017		2016		2015		2017 en 2016		2017 en 2015	
	t	%	t	%	t	%	% de variación		% de variación	
Recursos										
Anchoveta	2.040	0,0	3.797	0,0	30	0,0	46 % menor		6.700 % mayor	
Jurel	625	0,0	188	0,0	8.731	0,0	232 % mayor		93 % menor	
S. española	0	0,0	0	0,0	0	0,0	% mayor		% mayor	
Caballa	1.976	0,0	447	0,0	16.810	0,0	342 % mayor		88 % menor	
Otras especies	18	0,0	6	0,0	0	0,0	200 % mayor		% mayor	
TOTAL	4.659	0	4.438	0	25.571	0	5 % mayor		82 % menor	

Tabla 2 Desembarque semanal acumulado en el mes y a la fecha. III Región (2017 a 2008)

Acumulado	2017	2016	2015	2014	2013	2012	2011	2010	2009	2008
MAR Sem 9/12	4.574	3.981	8.173	4.984	5.527	7.982	12.231	6.318	11.344	6.131
A la fecha	4.659	4.438	25.571	7.504	15.171	19.139	29.850	40.001	37.908	32.833
En el año	0	44.470	48.181	24.152	45.103	54.773	75.939	75.594	53.162	68.622

Entre el martes y jueves se concentraron las descargas de anchoveta.

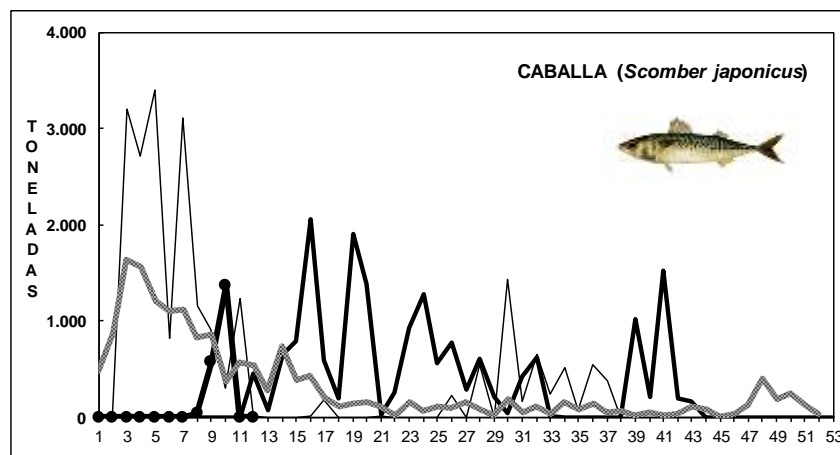
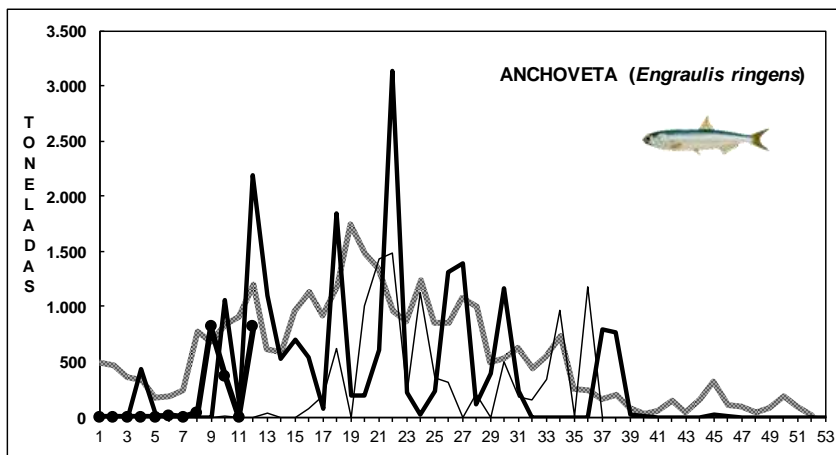
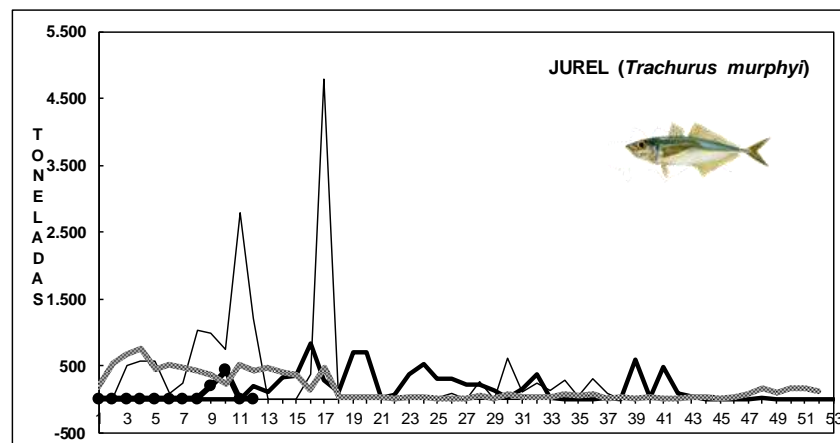
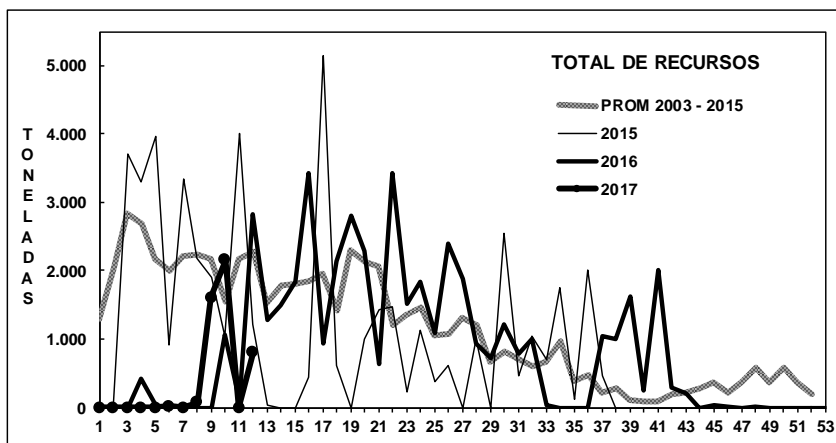
ASPECTOS BIOLÓGICOS RELEVANTES DE LOS PECES PELÁGICOS

- ✓ **Anchoveta** *Engraulis ringens*. La estructura de talla de **520 ejemplares** muestreados de la actividad comercial presentó una distribución bimodal conformada por anchovetas entre 8,0 y 16,5 cm, con moda principal en 13,5 cm (12%) y secundaria en 11,5 cm (10%). La presencia de reclutas en los muestreos de las capturas alcanzó el 25% (no ponderados a las capturas). El IGS estimado fue de **3,0%**.
- ✓ **Jurel** *Trachurus murphyi*. Sin desembarque.
- ✓ **Caballa** *Scomber japonicus*. Sin desembarque.



DESEMBARQUE ORIENTADO A LA INDUSTRIA DE REDUCCION III REGION, 2003 - 2017

SEMANA 12 (20 AL 26 MARZO, 2017) AÑO 28



Fuente: Los desembarques corresponden a cifras preliminares entregada por la Empresa.



IV REGIÓN

En la Semana 12 el desembarque total fue **1.469 t**

847 t de anchoveta	57,7 %
621 t de jurel	42,3 %
0 t de sardina española	0,0 %
1 t de caballa	0,1 %
0 t de otras especies	0,0 %

Al 26 marzo el desembarque acumulado fue **8.882 t**
cifra 2% menor (151 t menos) respecto al 2016 y 4% menor (360 t menos) respecto al 2015.

Tabla 1 Desembarque de naves de cerco, acumulado a la fecha. IV Región (2017, 2016 y 2015)

ACUMULADO	2017		2016		2015		2017 en 2016	2017 en 2015
	t	%	t	%	t	%	% de variación	% de variación
Anchoveta	4.018	45,2	14	0,0	2.141	23,2	28.600 % mayor	88 % mayor
Jurel	2.643	29,8	5.175	0,0	5.264	57,0	49 % menor	50 % menor
S. española	0	0,0	0	0,0	3	0,0	% mayor	100 % menor
Caballa	1.988	22,4	3.438	0,0	679	7,3	42 % menor	193 % mayor
Otras especies	233	2,6	406	0,0	1.155	12,5	43 % menor	80 % menor
TOTAL	8.882	100	9.033	0	9.242	100	2 % menor	4 % menor

Tabla 2 Desembarque semanal, acumulado en el mes y a la fecha. IV Región (2017 a 2008)

Acumulado	2017	2016	2015	2014	2013	2012	2011	2010	2009	2008
MAR Sem 9/12	2.989	2.137	3.897	3.563	1.519	4.268	3.461	1.702	5.120	1.170
A la fecha	8.882	9.033	9.242	8.270	4.769	12.852	5.717	14.345	12.637	15.655
En el año		24.044	27.941	31.270	18.534	40.789	32.554	48.745	40.404	42.759

Las descargas se concentraron de miércoles a sábado en la tarde - noche. Recurso anchoveta a la planta de reducción y jurel a la planta de conservería.

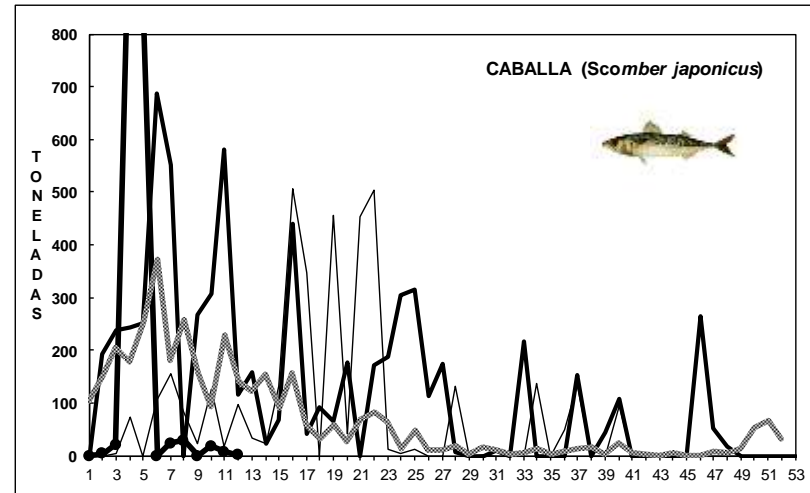
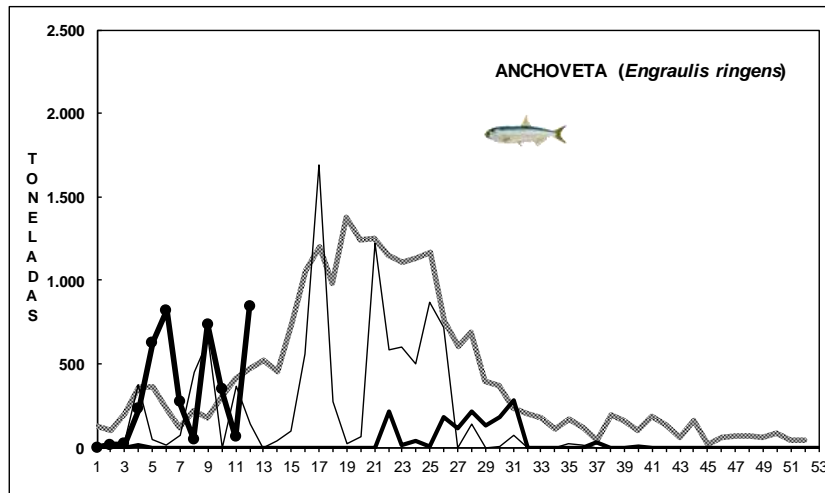
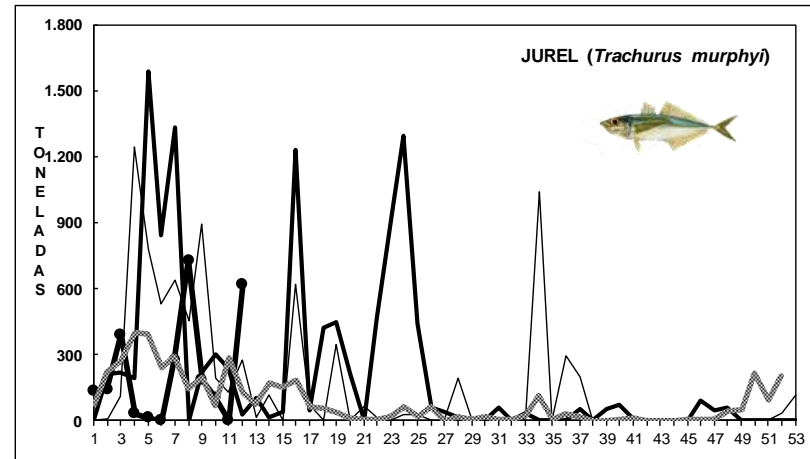
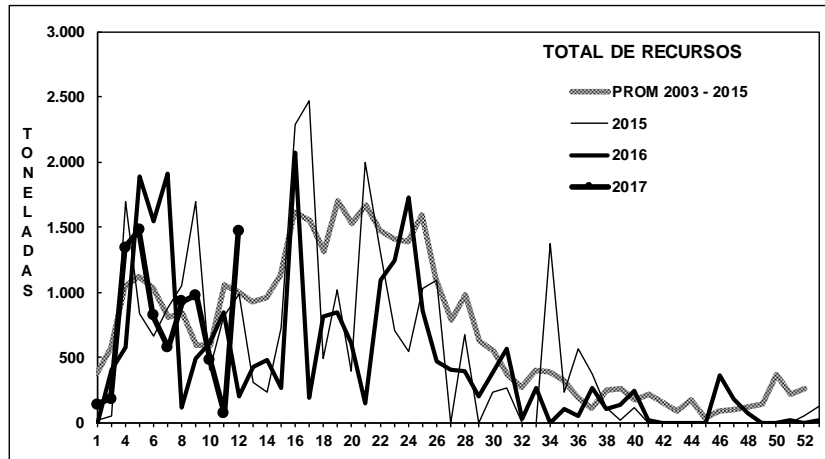
ASPECTOS BIOLÓGICOS RELEVANTES DE LOS PECES PELÁGICOS

- ✓ **Anchoveta** *Engraulis ringens*. La estructura de talla de **529 ejemplares** muestreados en el marco de la Pesca de Investigación (Monitoreo Reclutamiento) y de la pesca comercial presentó una distribución bimodal conformada por anchovetas entre 9,0 y 15,5 cm, con moda principal extendida en 12,0 - 13,0 cm (41%) y secundaria en 10,5 cm (12%). La presencia de reclutas en los muestreos de las capturas alcanzó el 38% (no ponderados).
- ✓ **Jurel** *Trachurus murphyi* Alto desembarque concentrado en la planta de conservería (99%). Se logra rescatar una muestra de jurel en la planta de reducción. La estructura de talla referencial de **31 ejemplares** muestreados presentó una distribución multimodal conformada por jureles de 34 a 45 cm, con moda principal en 40 cm (36%) y secundaria en 35 cm (18%).
- ✓ **Caballa** *Scomber japonicus*. Escaso desembarque.



DESEMBARQUE ORIENTADO A LA INDUSTRIA DE REDUCCIÓN IV REGIÓN, 2003 - 2017

SEMANA 12 (20 AL 26 MARZO, 2017) AÑO 28



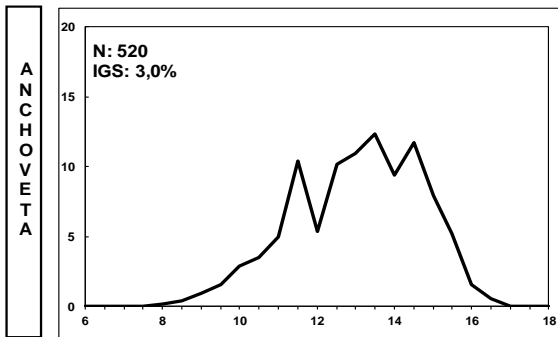
Fuente: Los desembarques corresponden a cifras preliminares entregada por la Empresa.



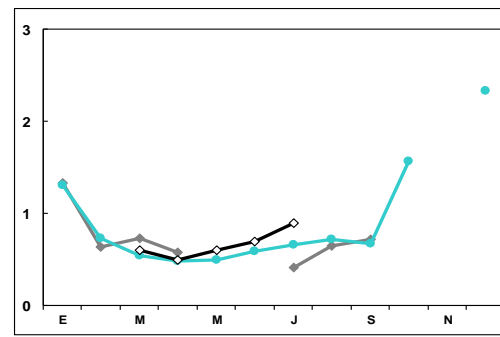
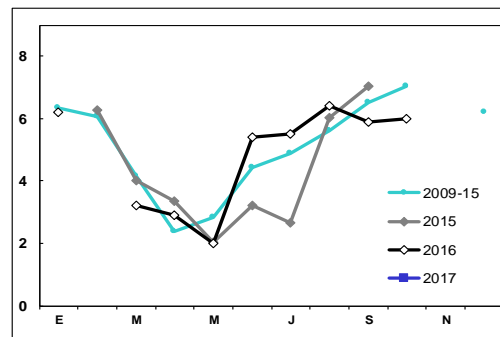
SEMANA 12 (20 AL 26 MARZO, 2017) AÑO 28

DESEMBARQUE SEMANAL III REGIÓN (CALDERA)

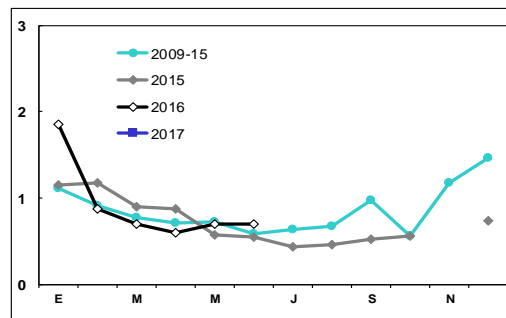
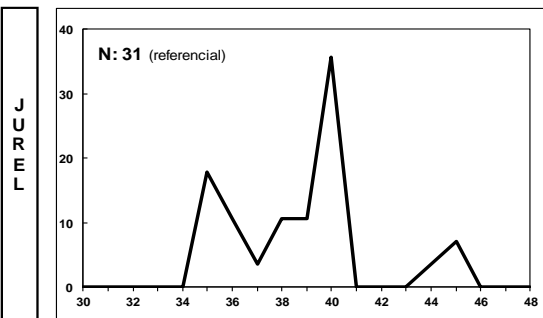
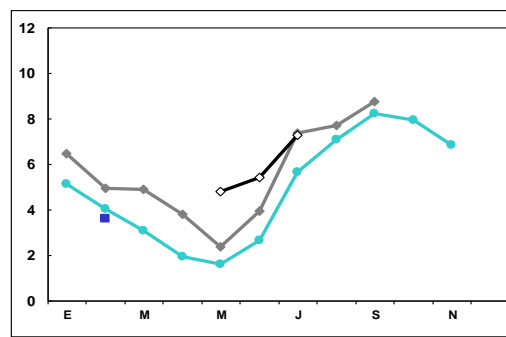
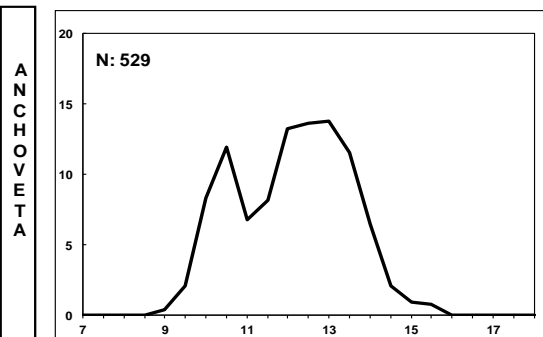
ESTRUCTURA DE TALLA (%)



ÍNDICE GONADOSOMÁTICO (%)



DESEMBARQUE SEMANAL IV REGIÓN (COQUIMBO)



Las estructuras de tallas que se entregan corresponden a las frecuencias nominal de los muestreos.
En el cálculo del índice gonadosomático se analizan los ejemplares iguales o mayores de las siguientes medidas: anchoveta: 12,0 cm LT; jurel: 26 cm LH.



www.ifop.cl