



**BOLETÍN SEMANAL N°6**

(XV, I, II, III, IV REGIONES)

**(6 al 12 febrero 2017)**

Convenio de Desempeño 2017

Programa de Seguimiento de las Principales Pesquerías Pelágicas  
de la Zona Norte de Chile. XV – IV Regiones, año 2017

SUBSECRETARÍA DE ECONOMÍA Y EMT / Febrero 2017



## **BOLETÍN SEMANAL N°6**

(XV, I, II, III, IV REGIONES)

**(6 al 12 febrero 2017)**

Convenio de Desempeño 2017

Programa de Seguimiento de las Principales Pesquerías Pelágicas  
de la Zona Norte de Chile. XV – IV Regiones, año 2017

**SUBSECRETARÍA DE ECONOMÍA Y EMT / Febrero 2017**

### **REQUIRENTE**

**MINISTERIO DE ECONOMÍA, FOMENTO Y TURISMO**

Jefa Subsecretaría de Economía y EMT  
**Natalia Piergentili Domenech**

### **EJECUTOR**

**INSTITUTO DE FOMENTO PESQUERO, IFOP**

Director Ejecutivo  
**Leonardo Núñez Montaner**

Jefe División Investigación Pesquera  
**Mauricio Gálvez Larach**

### **JEFA PROYECTO**

M. Gabriela Böhm Stoffel

### **AUTOR**

M. Gabriela Böhm Stoffel



## BOLETÍN SEMANAL BIOLÓGICO - PESQUERO N° 6

(XV; I; II; III y IV REGIÓN) (6 al 12 FEBRERO, 2017) AÑO 28

M. GABRIELA BÖHM S.  
[gabriela.bohm@ifop.cl](mailto:gabriela.bohm@ifop.cl)

### DESEMBARQUE DE PECES PELÁGICOS ORIENTADOS A LA REDUCCIÓN<sup>1</sup>

#### XV; I y II REGIÓN

En la Semana 6	el desembarque total fue	<b>34.925 t</b>
	<b>34.169 t correspondieron a anchoveta</b>	<b>97,8 %</b>
	14 t a jurel	0,0 %
	0 t a sardina española	0,0 %
	616 t a caballa	1,8 %
	126 t a otras especie	0,4 %

**Al 12 febrero** el desembarque acumulado fue **65.939 t**  
cifra mayor (65 mil t más) respecto al 2016 y mayor (66 mil t más) respecto al 2015.

**Tabla 1 Desembarque de naves de cerco, acumulado a la fecha. XV; I y II Región (2017, 2016 y 2015)**

ACUMULADO	2017		2016		2015		2017 en 2016		2017 en 2015	
	t	%	t	%	t	%	% de variación		% de variación	
Anchoveta	<b>62.517</b>	0,0	694	0,0	0	0,0	8.908 % mayor		% mayor	
Jurel	<b>646</b>	0,0	0	0,0	0	0,0	% mayor		% mayor	
S. española	<b>0</b>	0,0	0	0,0	0	0,0	% mayor		% mayor	
Caballa	<b>2.613</b>	0,0	0	0,0	0	0,0	% mayor		% mayor	
Otras especies	<b>163</b>	0,0	11	0,0	0	0,0	1.382 % mayor		% mayor	
<b>TOTAL</b>	<b>65.939</b>	0	705	0	0	0	<b>9.253 % mayor</b>		<b>% mayor</b>	

**Tabla 2 Desembarque cerquero, acumulado al mes y a la fecha. XV; I y II Región (2017 a 2008)**

Acumulado	2017	2016	2015	2014	2013	2012	2011	2010	2009	2008
FEB Sem 5/6	65.939	671	0	0	27.045	31.386	42.227	39.010	47.432	53.568
A la fecha	65.939	705	0	0	110.631	31.386	132.759	131.903	64.069	151.822
En el año		263.280	500.451	747.936	758.389	824.504	1.077.454	697.551	687.887	896.309

**Tabla 3 Desembarque por Puerto, en la Semana 6 y acumulado a la fecha. XV; I y II Región, 2017**

Puerto	Semana 6		Acumulado en el 2017	
	t	%	t	%
Arica	<b>9.850</b>	28,2	<b>26.686</b>	40,5
Iquique	<b>14.956</b>	42,8	<b>25.546</b>	38,7
Tocopilla	<b>0</b>	0,0	<b>0</b>	0,0
Mejillones	<b>10.119</b>	29,0	<b>13.707</b>	20,8
<b>Total</b>	<b>34.925</b>	100,0	<b>65.939</b>	100,0

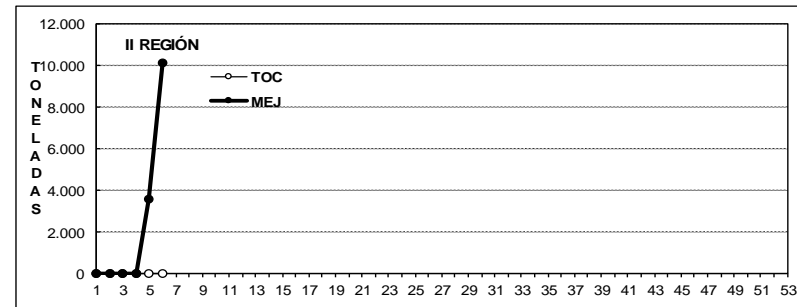
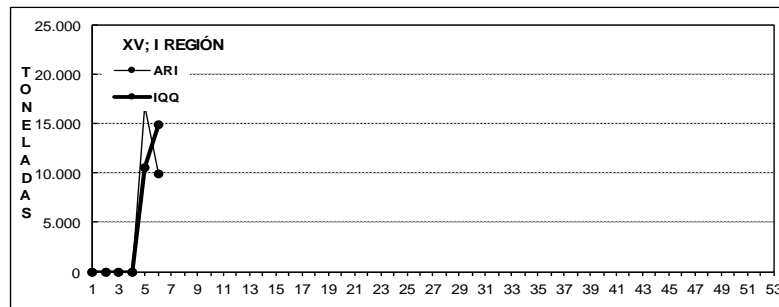
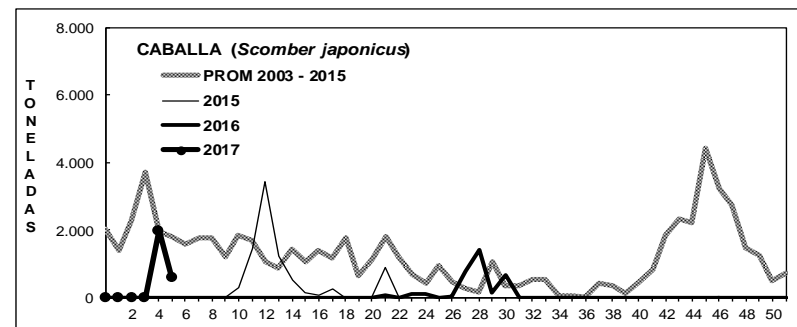
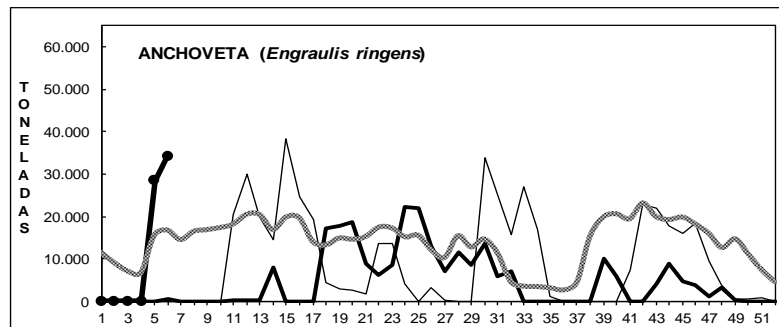
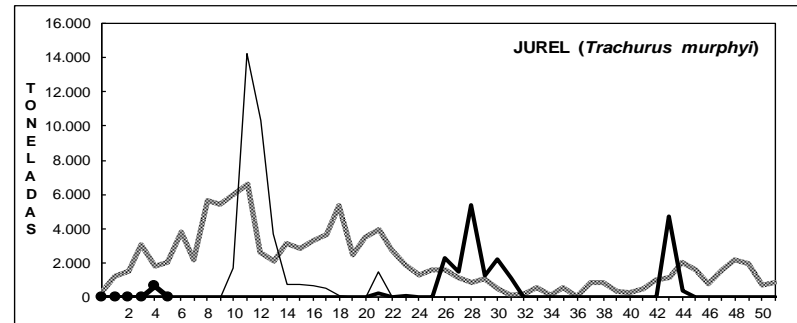
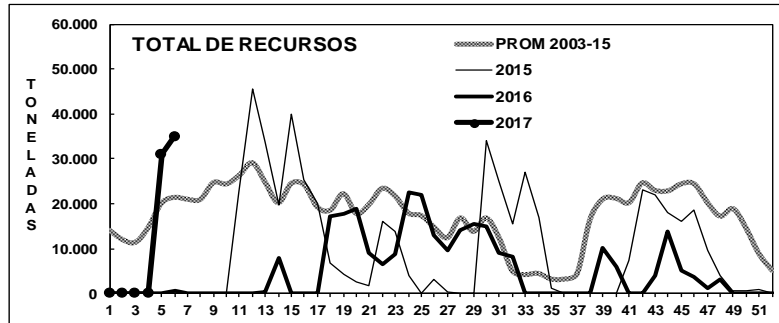
Durante esta semana operó la flota industrial y artesanal en toda el área de estudio.

<sup>1</sup> La información biológico – pesquera que se entrega en este boletín corresponde a resultados preliminares de la pesquería.



## DESEMBARQUE ORIENTADO A LA INDUSTRIA DE REDUCCIÓN XV; I y II REGIÓN, 2003 - 2017

### SEMANA 6 (6 AL 12 FEBRERO, 2017) AÑO 28



### DESEMBARQUE SEMANAL DE PECES PELÁGICOS, POR REGIÓN Y PUERTO, 2016

Fuente: Los desembarques corresponden a cifras preliminares entregadas por las Empresas.



## ASPECTOS BIOLÓGICOS RELEVANTES DE LOS PECES PELÁGICOS

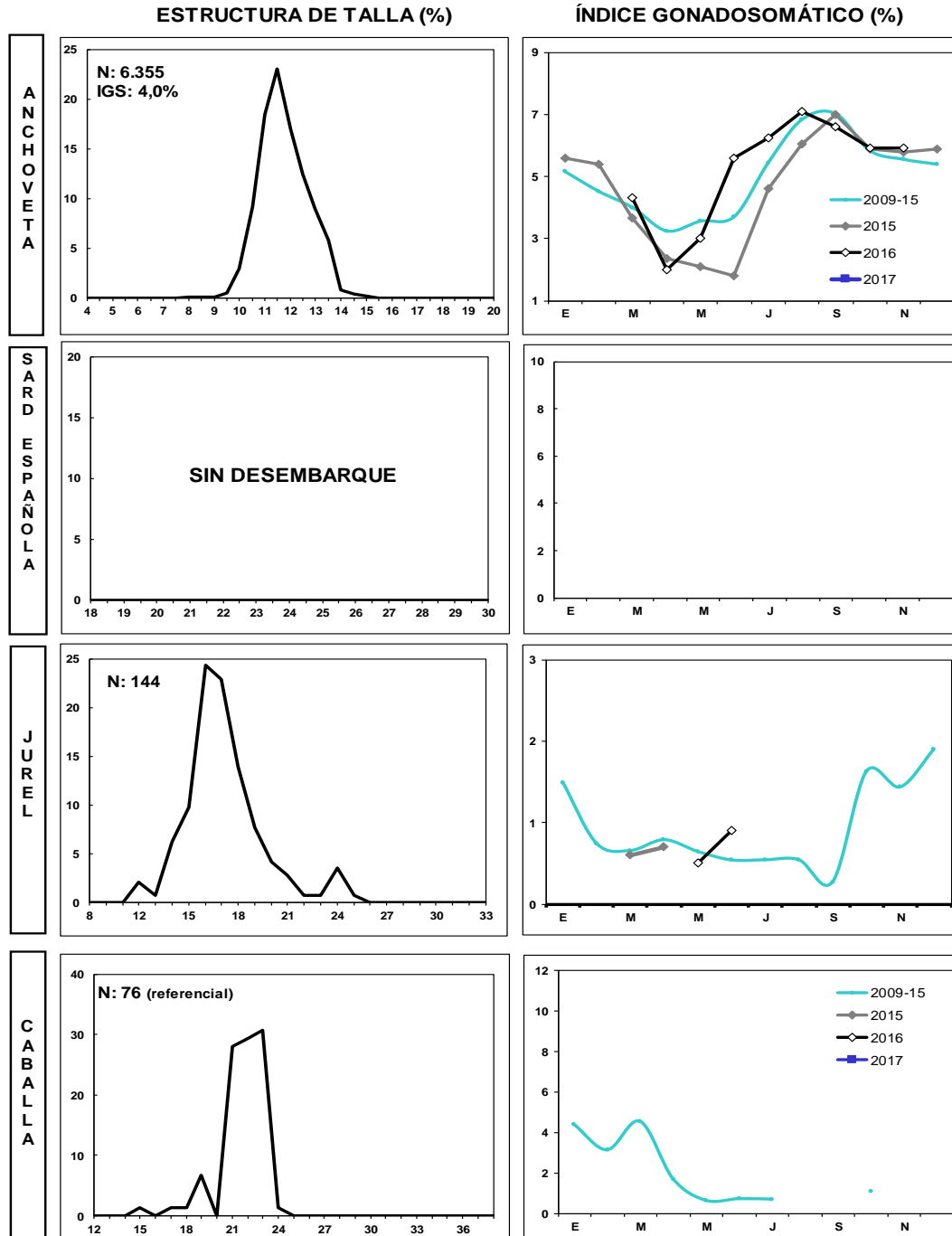
Las muestras analizadas correspondieron a muestreos realizados en el marco de la ejecución de la Pesca de Investigación del Monitoreo de Reclutamiento y a muestreos de la flota comercial que operó en esta semana.

- ✓ **Anchoveta** *Engraulis ringens*. La estructura de talla de **6.355 ejemplares** muestreados en Arica, Iquique y Mejillones (en tierra y a bordo) presentó una distribución bimodal conformada por anchovetas entre 7,0 y 15,0 cm, con moda en 11,5 cm (23%). El IGS estimado fue de **4,0%**. La presencia de reclutas en los muestreos de las capturas alcanzó el 54% en el área de estudio (no ponderado).
  
- ✓ **Jurel** *Trachurus murphyi*. La estructura de talla de **144 ejemplares** muestreados en tierra (puertos Arica e Iquique) y a bordo presentó una distribución unimodal conformada por jureles de 12 a 25 cm, con moda en 16 cm (24%).
  
- ✓ **Caballa** *Scomber japonicus*. La estructura de talla de **76 ejemplares** muestreados en tierra (puerto Iquique) y a bordo presentó una distribución unimodal conformada por caballas que fluctuaron entre 15 y 24 cm, con moda en 23 cm (30%).
  
- ✓ **Sardina española** *Sardinops sagax*. Sin desembarque.
  
- ✓ **Agujilla** *Scomberesox saurus*. Sin desembarque.



### SEMANA 6 (6 AL 12 FEBRERO, 2017) AÑO 28

### DESEMBARQUE SEMANAL XV; I Y II REGIÓN



Las estructuras de tallas que se entregan corresponden al porcentaje de la frecuencia nominal de los muestreos.  
 1. En el cálculo del índice gonadosomático se analizan los ejemplares iguales o mayores de las siguientes medidas: anchoveta: 12,0 cm LT; sardina: 23 cm LT; jurel: 26 cm LH; caballa: 29 cm LH.  
 2. El índice gonadosomático de 1996-2003 contempla el valor promedio para cada mes del año y los valores máximos y mínimos del IGS.



### III REGIÓN

En la Semana 6

el desembarque total fue

13 t

**13 t reportadas de anchoveta**

**100,0 %**

0 t de jurel

0,0 %

0 t de sardina española

0,0 %

0 t de caballa

0,0 %

0 t de otras especies

0,0 %

Al 12 febrero

el desembarque acumulado fue

13 t

cifra 97% menor (444 t menos) respecto al 2016 y 100% menor (12 mil t menos) respecto al 2015.

Tabla 1 Desembarque de naves de cerco, acumulado a la fecha. III Región (2017, 2016 y 2015)

ACUMULADO	2017		2016		2015		2017 en 2016		2017 en 2015	
	t	%	t	%	t	%	% de variación		% de variación	
Anchoveta	13	0,0	457	0,0	25	0,0	97 % menor		48 % menor	
Jurel	0	0,0	0	0,0	1.730	0,0	% mayor		100 % menor	
S. española	0	0,0	0	0,0	0	0,0	% mayor		% mayor	
Caballa	0	0,0	0	0,0	10.119	0,0	% mayor		100 % menor	
Otras especies	0	0,0	0	0,0	0	0,0	% mayor		% mayor	
TOTAL	13	0	457	0	11.874	0	97 % menor		100 % menor	

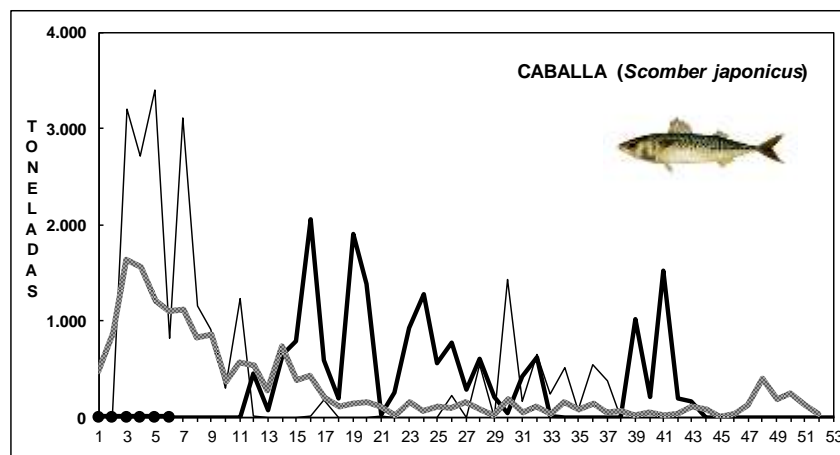
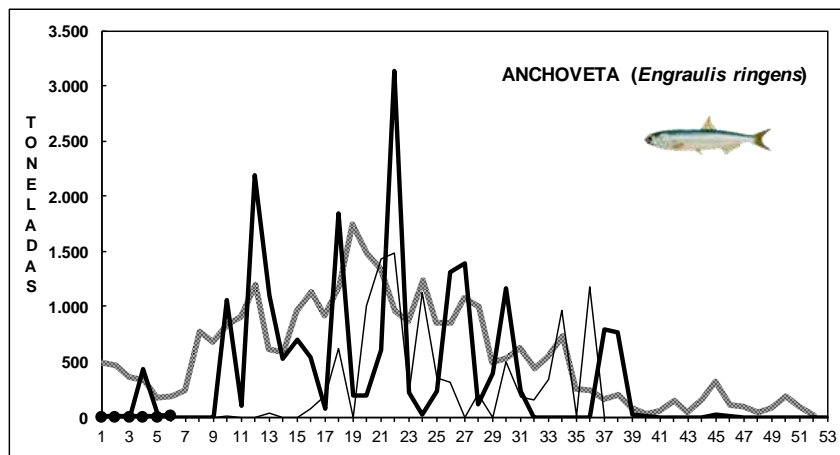
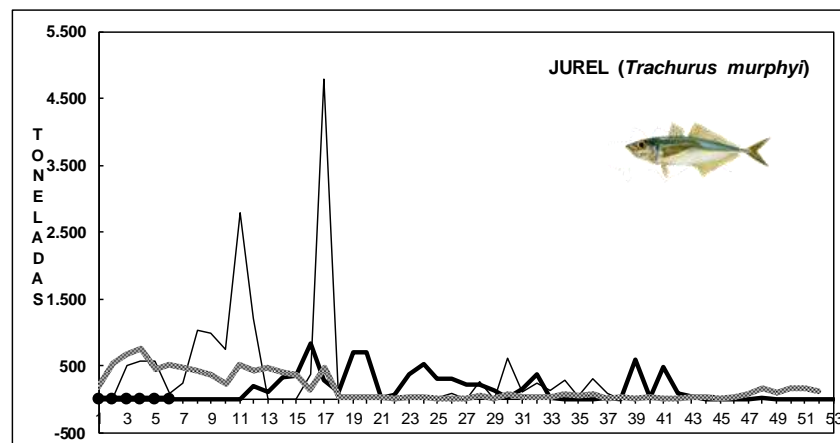
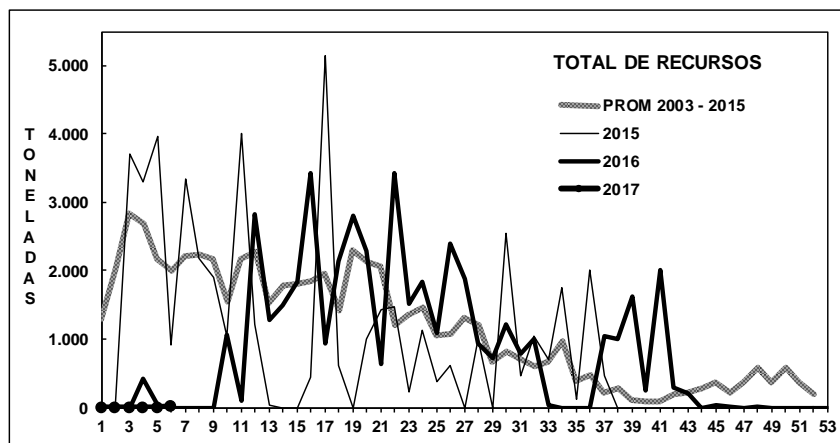
Tabla 2 Desembarque semanal acumulado en el mes y a la fecha. III Región (2017 a 2008)

Acumulado	2017	2016	2015	2014	2013	2012	2011	2010	2009	2008
FEB Sem 5/6	13	25	4.869	507	3.713	809	5.630	7.823	7.753	2.669
A la fecha	13	457	11.874	2.188	8.525	2.585	15.206	27.435	17.185	23.963
En el año	0	44.470	48.181	24.152	45.103	54.773	75.939	75.594	53.162	68.622

Zarpe de dos embarcaciones artesanales para.

### ASPECTOS BIOLÓGICOS RELEVANTES DE LOS PECES PELÁGICOS

- ✓ **Anchoveta** *Engraulis ringens*. La estructura de talla referencial de **235 ejemplares** muestreados presentó una distribución bimodal conformada por anchovetas entre 8,5 y 15,5 cm, con moda principal en 14,0 cm (18%) y secundaria en 10,5 cm (13%). La presencia de reclutas en los muestreos de las capturas alcanzó el 41% (no ponderado).
- ✓ **Jurel** *Trachurus murphyi*. Sin desembarque.
- ✓ **Caballa** *Scomber japonicus*. Sin desembarque.

**DESEMBARQUE ORIENTADO A LA INDUSTRIA DE REDUCCION III REGIÓN, 2003 - 2017****SEMANA 6 (6 AL 12 FEBRERO, 2017) AÑO 28**

Fuente: Los desembarques corresponden a cifras preliminares entregada por la Empresa.





## IV REGIÓN

En la Semana 6

el desembarque total fue

822 t

**821 t de anchoveta**

**99,9 %**

0 t de jurel

0,0 %

0 t de sardina española

0,0 %

0 t de caballa

0,0 %

1 t de otras especies

0,1 %

Al 12 febrero

el desembarque acumulado fue

4.393 t

cifra 10% menor (0,5 mil t menos) respecto al 2016 y 28% mayor (1 mil t más) respecto al 2015.

Tabla 1 Desembarque de naves de cerco, acumulado a la fecha. IV Región (2017, 2016 y 2015)

ACUMULADO	2017		2016		2015		2017 en 2016		2017 en 2015	
	t	%	t	%	t	%	% de variación		% de variación	
Recursos										
Anchoveta	1.709	38,9	14	0,0	484	14,1	12.107 % mayor		253 % mayor	
Jurel	719	16,4	3.055	0,0	2.673	78,1	76 % menor		73 % menor	
S. española	0	0,0	0	0,0	3	0,1	% mayor		100 % menor	
Caballa	1.910	43,5	1.615	0,0	179	5,2	18 % mayor		967 % mayor	
Otras especies	55	1,3	189	0,0	84	2,5	71 % menor		35 % menor	
TOTAL	4.393	100	4.873	0	3.423	100	10 % menor		28 % mayor	

Tabla 2 Desembarque semanal, acumulado en el mes y a la fecha. IV Región (2017 a 2008)

Acumulado	2017	2016	2015	2014	2013	2012	2011	2010	2009	2008
FEB Sem 5/6	2.299	3.433	1.493	1.669	1.680	973	442	6.455	1.348	4.075
A la fecha	4.393	4.873	3.423	4.496	1.858	5.685	757	11.511	4.444	11.654
En el año		24.044	27.941	31.270	18.534	40.789	32.554	48.745	40.404	42.759

Las descargas se concentraron en la planta de reducción el martes, miércoles y viernes.

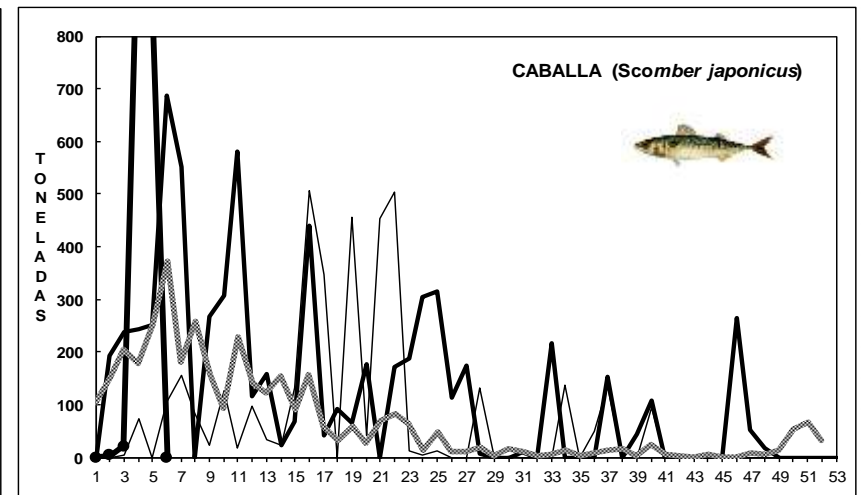
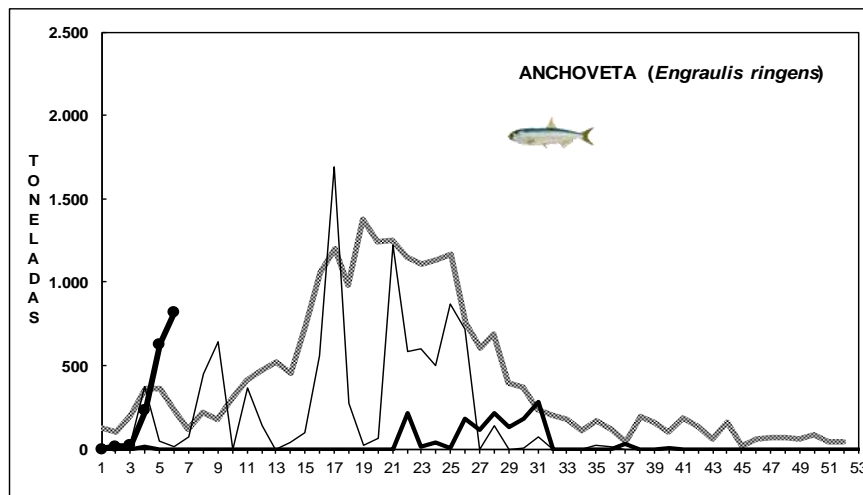
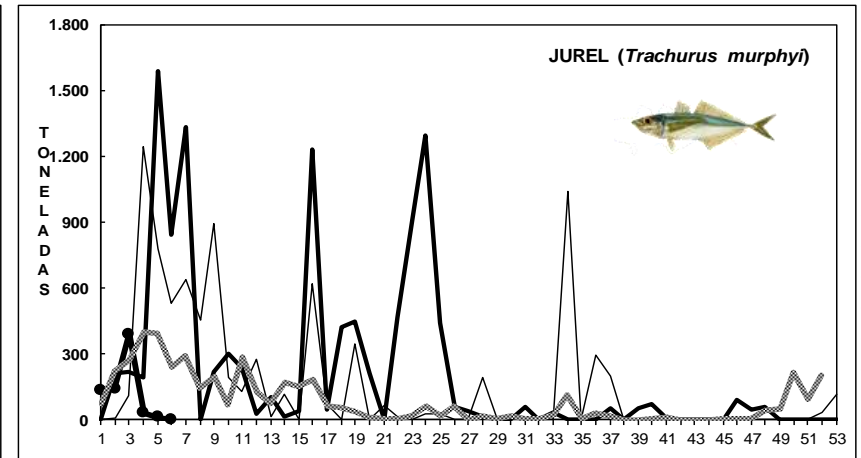
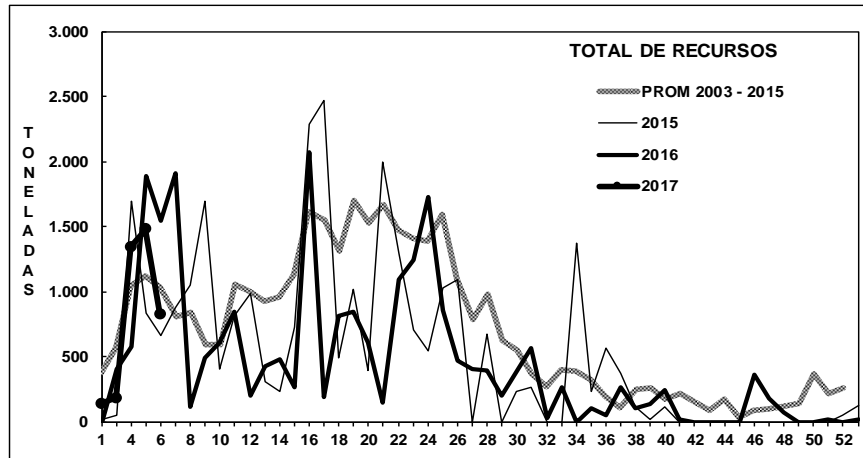
## ASPECTOS BIOLÓGICOS RELEVANTES DE LOS PECES PELÁGICOS

- ✓ **Anchoveta** *Engraulis ringens*. La estructura de talla referencial de **261 ejemplares** muestreados presentó una distribución unimodal conformada por anchovetas entre 9,0 y 16,5 cm, con moda extendida de 13,0 a 14,0 cm (57%). La presencia de reclutas en los muestreos de las capturas alcanzó el 14% (no ponderado).
- ✓ **Jurel** *Trachurus murphyi*. Sin desembarque.
- ✓ **Caballa** *Scomber japonicus*. Sin desembarque.



## DESEMBARQUE ORIENTADO A LA INDUSTRIA DE REDUCCIÓN IV REGIÓN, 2003 - 2017

### SEMANA 6 (6 AL 12 FEBRERO, 2017) AÑO 28



Fuente: Los desembarques corresponden a cifras preliminares entregada por la Empresa.

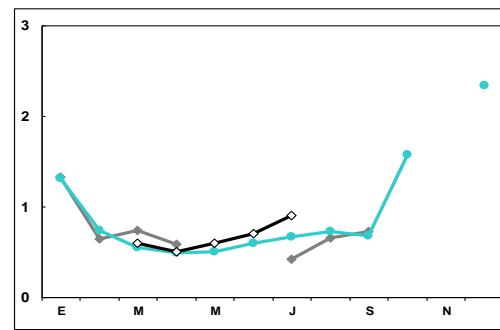
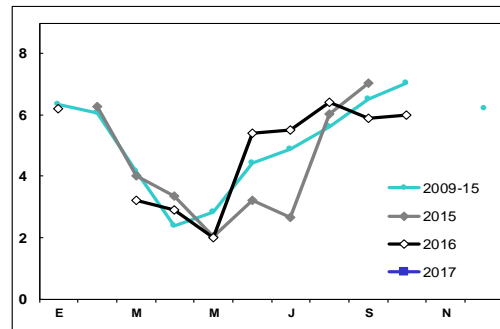
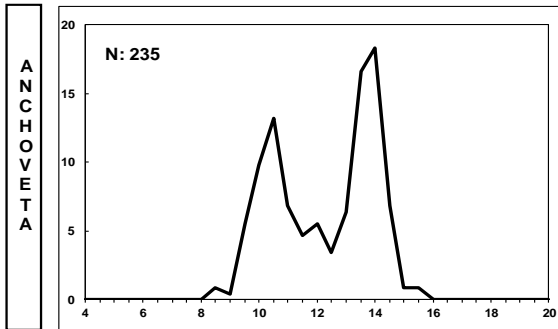


## SEMANA 6 (6 AL 12 FEBRERO, 2017) AÑO 28

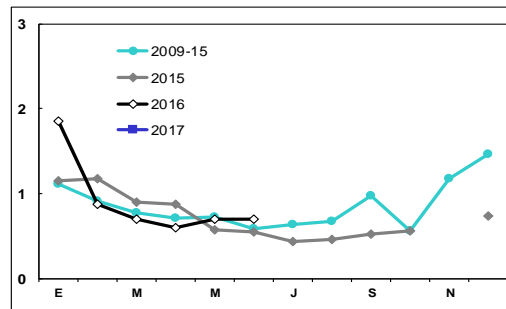
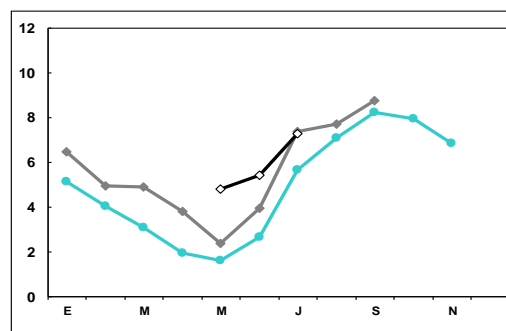
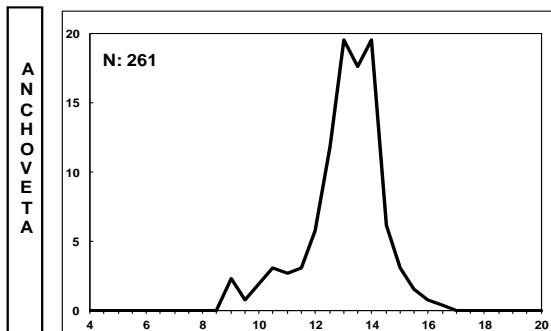
### DESEMBARQUE SEMANAL III REGIÓN (CALDERA)

ESTRUCTURA DE TALLA (%)

ÍNDICE GONADOSOMÁTICO (%)



### DESEMBARQUE SEMANAL IV REGIÓN (COQUIMBO)



Las estructuras de tallas que se entregan corresponden a las frecuencias nominal de los muestreos.  
En el cálculo del índice gonadosomático se analizan los ejemplares iguales o mayores de las siguientes medidas: anchoveta: 12,0 cm LT; jurel: 26 cm LH.



[www.ifop.cl](http://www.ifop.cl)