



BOLETÍN SEMANAL N°4

(XV, I, II, III, IV REGIONES)

(23 al 29 enero 2017)

Convenio de Desempeño 2017

Programa de Seguimiento de las Principales Pesquerías Pelágicas
de la Zona Norte de Chile. XV – IV Regiones, año 2017

SUBSECRETARÍA DE ECONOMÍA Y EMT / Febrero 2017



BOLETÍN SEMANAL N°4

(XV, I, II, III, IV REGIONES)

(23 al 29 enero 2017)

Convenio de Desempeño 2017

Programa de Seguimiento de las Principales Pesquerías Pelágicas
de la Zona Norte de Chile. XV – IV Regiones, año 2017

SUBSECRETARÍA DE ECONOMÍA Y EMT / Febrero 2017

REQUIRENTE

MINISTERIO DE ECONOMÍA, FOMENTO Y TURISMO

Jefa Subsecretaría de Economía y EMT
Natalia Piergentili Domenech

EJECUTOR

INSTITUTO DE FOMENTO PESQUERO, IFOP

Director Ejecutivo
Leonardo Núñez Montaner

Jefe División Investigación Pesquera
Mauricio Gálvez Larach

JEFA PROYECTO

M. Gabriela Böhm Stoffel

AUTOR

M. Gabriela Böhm Stoffel



BOLETÍN SEMANAL BIOLÓGICO - PESQUERO N° 4

(XV; I; II; III y IV REGIÓN) (23 al 29 ENERO, 2017) AÑO 28

M. GABRIELA BÖHM S.
gabriela.bohm@ifop.cl

DESEMBARQUE DE PECES PELÁGICOS ORIENTADOS A LA REDUCCIÓN¹

XV; I y II REGIÓN

En la Semana 4	el desembarque total fue	0 t
	0 t correspondieron a anchoveta	0,0 %
	0 t a jurel	0,0 %
	0 t a sardina española	0,0 %
	0 t a caballa	0,0 %
	0 t a otras especie	0,0 %

Al 29 enero el desembarque acumulado fue **0 t**
cifra 100% menor (34 t menos) respecto al 2016 e igual respecto al 2015 dado que la flota permaneció en puerto por veda biológica.

Tabla 1 Desembarque de naves de cerco, acumulado a la fecha. XV; I y II Región (2017, 2016 y 2015)

ACUMULADO	2017		2016		2015		2017 en 2016	2017 en 2015
	t	%	t	%	t	%	% de variación	% de variación
Anchoveta	0	0,0	26	0,0	0	0,0	100 % menor	% mayor
Jurel	0	0,0	0	0,0	0	0,0	% mayor	% mayor
S. española	0	0,0	0	0,0	0	0,0	% mayor	% mayor
Caballa	0	0,0	0	0,0	0	0,0	% mayor	% mayor
Otras especies	0	0,0	8	0,0	0	0,0	100 % menor	% mayor
TOTAL	0	0	34	0	0	0	100 % menor	% mayor

Tabla 2 Desembarque cerquero, acumulado al mes y a la fecha. XV; I y II Región (2017 a 2008)

Acumulado	2017	2016	2015	2014	2013	2012	2011	2010	2009	2008
ENE Sem 1/4	0	34	0	0	83.586	0	90.532	90.361	16.637	88.284
A la fecha	0	34	0	0	83.586	0	90.532	92.893	16.637	98.254
En el año		263.280	500.451	747.936	758.389	824.504	1.077.454	697.551	687.887	896.309

Tabla 3 Desembarque por Puerto, en la Semana 4 y acumulado a la fecha. XV; I y II Región, 2017

Puerto	Semana 4		Acumulado en el 2017	
	t	%	t	%
Arica	0	0,0	0	0,0
Iquique	0	0,0	0	0,0
Tocopilla	0	0,0	0	0,0
Mejillones	0	0,0	0	0,0
Total	0	0,0	0	0,0

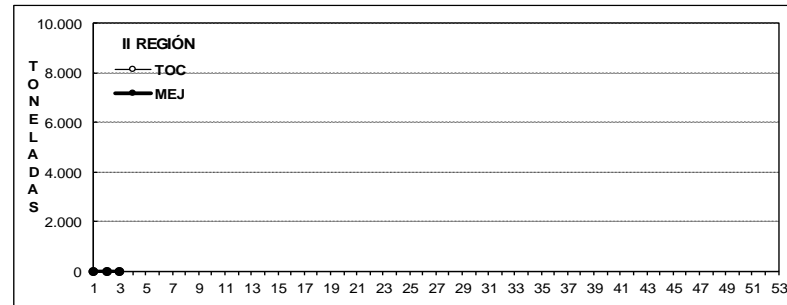
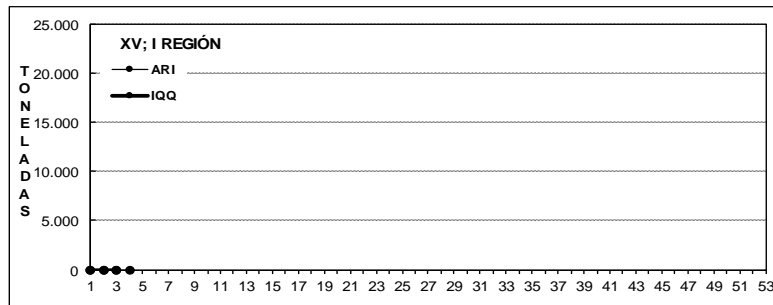
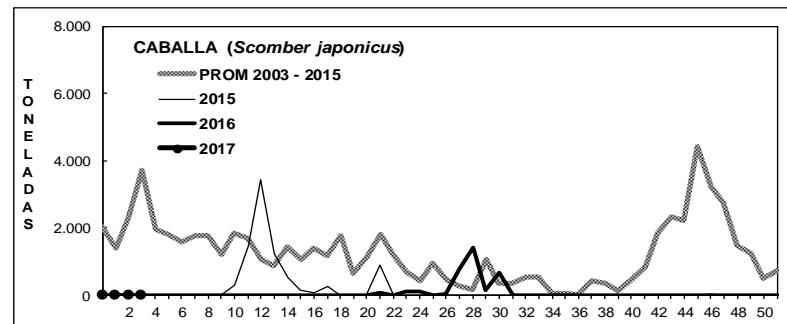
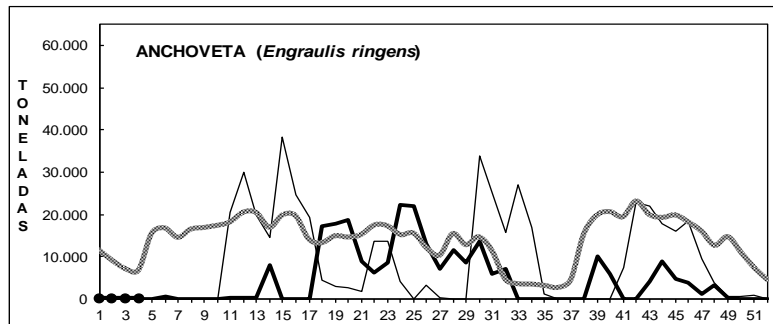
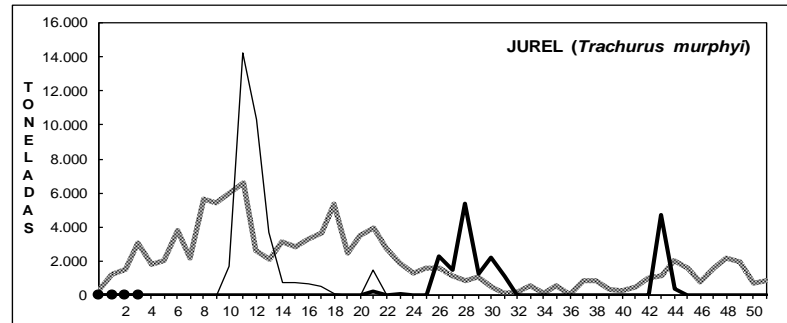
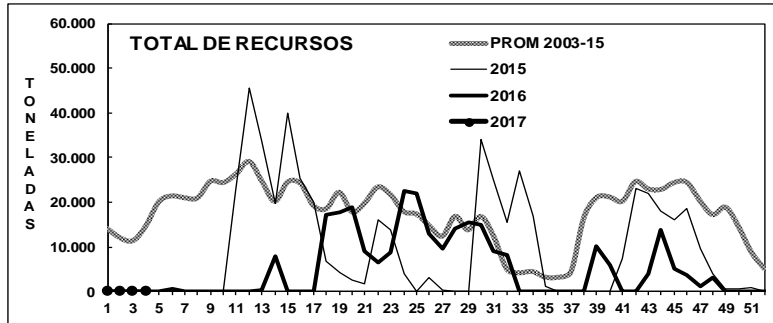
El 26 de diciembre se inició la veda de reclutamiento de anchoveta en la Zona Arica-Antofagasta que se extiende hasta el 31 de enero, 2017.

¹ La información biológico – pesquera que se entrega en este boletín corresponde a resultados preliminares de la pesquería.



DESEMBARQUE ORIENTADO A LA INDUSTRIA DE REDUCCION XV; I y II REGIÓN, 2003 - 2017

SEMANA 4 (23 AL 29 ENERO, 2017) AÑO 28



DESEMBARQUE SEMANAL DE PECES PELÁGICOS, POR REGIÓN Y PUERTO, 2016

Fuente: Los desembarques corresponden a cifras preliminares entregadas por las Empresas.



ASPECTOS BIOLÓGICOS RELEVANTES DE LOS PECES PELÁGICOS

- ✓ **Anchoveta** *Engraulis ringens*. Sin desembarque. Flota se mantuvo en puerto por la veda biológica de reclutamiento entre la XV y II Región.

- ✓ **Jurel** *Trachurus murphyi*. Sin desembarque.

- ✓ **Caballa** *Scomber japonicus*. Sin desembarque.

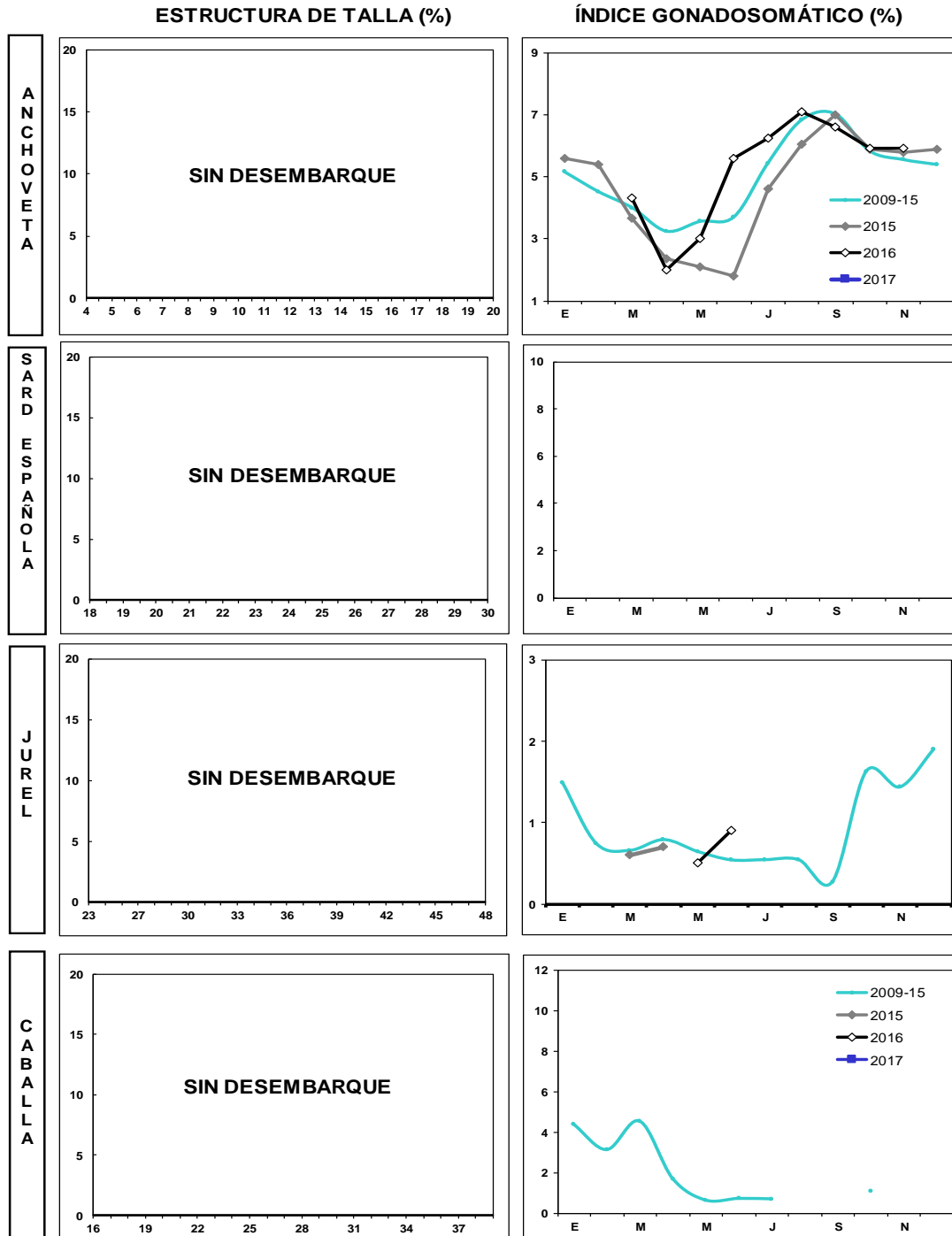
- ✓ **Sardina española** *Sardinops sagax*. Sin desembarque.

- ✓ **Agujilla** *Scomberesox saurus*. Sin desembarque.



SEMANA 4 (23 AL 29 ENERO, 2017) AÑO 28

DESEMBARQUE SEMANAL XV; I Y II REGIÓN



Las estructuras de tallas que se entregan corresponden al porcentaje de la frecuencia nominal de los muestreos.

1. En el cálculo del índice gonadosomático se analizan los ejemplares iguales o mayores de las siguientes medidas: anchoveta: 12,0 cm LT; sardina: 23 cm LT; jurel: 26 cm LH; caballa: 29 cm LH.
2. El índice gonadosomático de 1996-2003 contempla el valor promedio para cada mes del año y los valores máximos y mínimos del IGS.

**III REGIÓN**

En la Semana 4 el desembarque total fue **0 t**

0 t reportadas de anchoveta	0,0 %
0 t de jurel	0,0 %
0 t de sardina española	0,0 %
0 t de caballa	0,0 %
0 t de otras especies	0,0 %

Al 29 enero el desembarque acumulado fue **0 t**
cifra 100% menor (432 t menos) respecto al 2016 y 100% menor (7 mil t menos) respecto al 2015.

Tabla 1 Desembarque de naves de cerco, acumulado a la fecha. III Región (2017, 2016 y 2015)

ACUMULADO	2017		2016		2015		2017 en 2016	2017 en 2015
	t	%	t	%	t	%	% de variación	% de variación
Recursos								
Anchoveta	0	0,0	432	0,0	25	0,0	100 % menor	100 % menor
Jurel	0	0,0	0	0,0	1.076	0,0	% mayor	100 % menor
S. española	0	0,0	0	0,0	0	0,0	% mayor	% mayor
Caballa	0	0,0	0	0,0	5.904	0,0	% mayor	100 % menor
Otras especies	0	0,0	0	0,0	0	0,0	% mayor	% mayor
TOTAL	0	0	432	0	7.005	0	100 % menor	100 % menor

Tabla 2 Desembarque semanal acumulado en el mes y a la fecha. III Región (2017 a 2008)

Acumulado	2017	2016	2015	2014	2013	2012	2011	2010	2009	2008
ENE Sem 1/4	0	432	7.005	1.681	4.812	1.776	9.576	19.612	9.432	21.294
A la fecha	0	432	7.005	1.681	4.812	1.776	9.576	19.612	9.432	21.294
En el año	0	44.470	48.181	24.152	45.103	54.773	75.939	75.594	53.162	68.622

La flota se mantuvo en puerto por escaso ambiente de pesca.

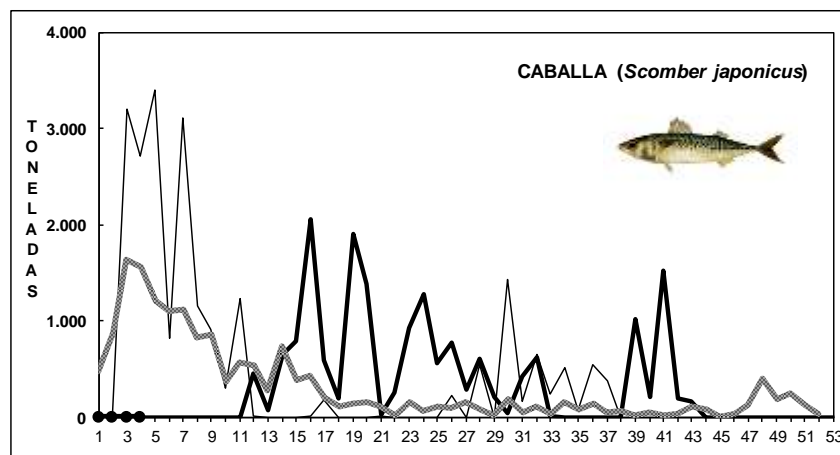
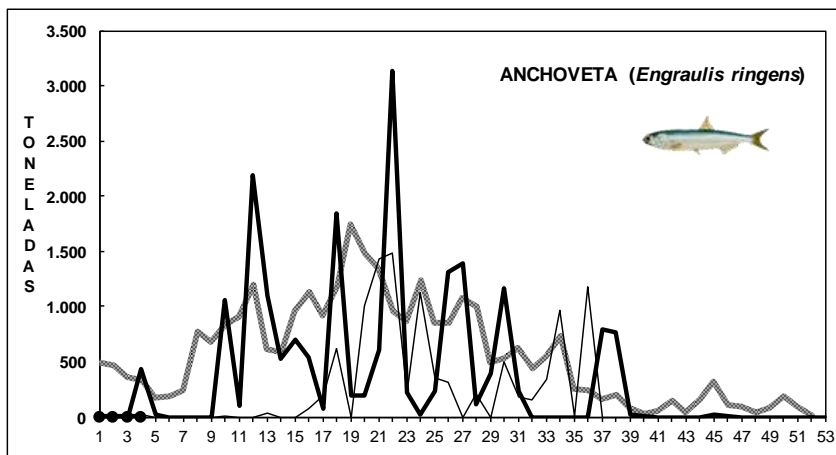
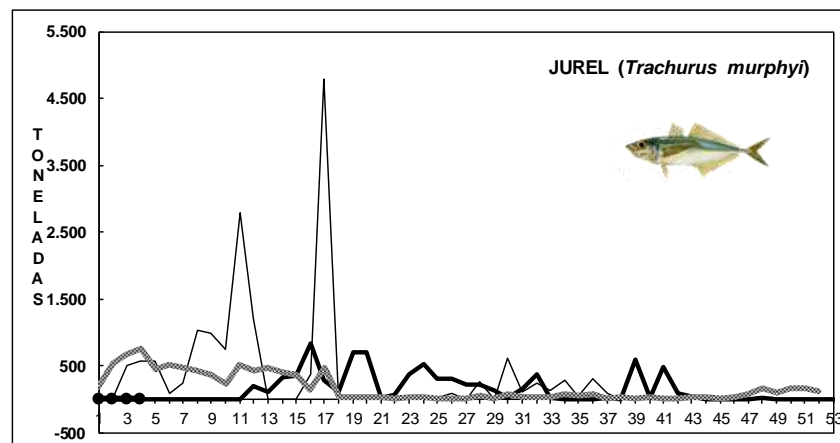
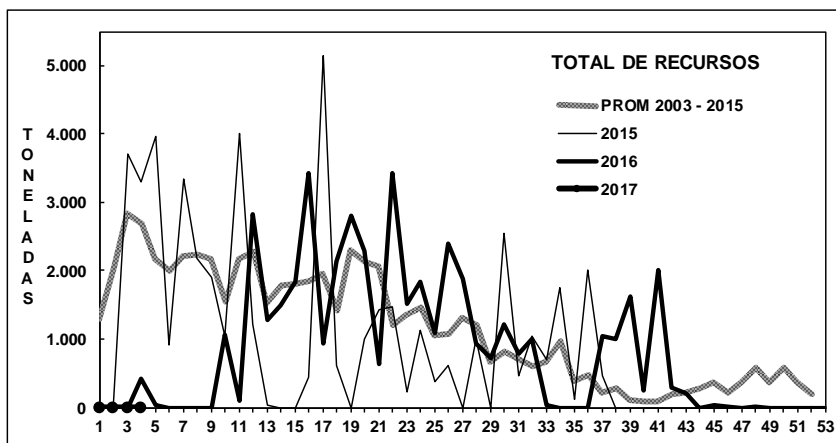
ASPECTOS BIOLÓGICOS RELEVANTES DE LOS PECES PELÁGICOS

- ✓ **Anchoveta** *Engraulis ringens*. Sin desembarque.
- ✓ **Jurel** *Trachurus murphyi*. Sin desembarque.
- ✓ **Caballa** *Scomber japonicus*. Sin desembarque.



DESEMBARQUE ORIENTADO A LA INDUSTRIA DE REDUCCION III REGIÓN, 2003 - 2017

SEMANA 4 (23 AL 29 ENERO, 2017) AÑO 28



Fuente: Los desembarques corresponden a cifras preliminares entregada por la Empresa.



IV REGIÓN

En la Semana 4	el desembarque total fue	1.341 t
229 t de anchoveta		17,1 %
33 t de jurel		2,5 %
0 t de sardina española		0,0 %
1.053 t de caballa		78,5 %
26 t de otras especies (machuelo)		1,9 %

Al 29 enero el desembarque acumulado fue **2.094 t**
cifra 45% mayor (654 t más) respecto al 2016 y 8% mayor (164 t más) respecto al 2015.

Tabla 1 Desembarque de naves de cerco, acumulado a la fecha. IV Región (2017, 2016 y 2015)

ACUMULADO	2017		2016		2015		2017 en 2016	2017 en 2015
Recursos	t	%	t	%	t	%	% de variación	% de variación
Anchoveta	259	12,4	14	0,0	425	22,0	1.750 % mayor	39 % menor
Jurel	705	33,7	625	0,0	1.363	70,6	13 % mayor	48 % menor
S. española	0	0,0	0	0,0	3	0,2	% mayor	100 % menor
Caballa	1.077	51,4	676	0,0	75	3,9	59 % mayor	1.336 % mayor
Otras especies	53	2,5	125	0,0	64	3,3	58 % menor	17 % menor
TOTAL	2.094	100	1.440	0	1.930	100	45 % mayor	8 % mayor

Tabla 2 Desembarque semanal, acumulado en el mes y a la fecha. IV Región (2017 a 2008)

Acumulado	2017	2016	2015	2014	2013	2012	2011	2010	2009	2008
ENE Sem 1/4	2.094	1.440	1.930	2.827	178	4.712	315	5.056	3.096	7.579
A la fecha	2.094	1.440	1.930	2.827	178	4.712	315	5.056	3.096	7.579
En el año		24.044	27.941	31.270	18.534	40.789	32.554	48.745	40.404	42.759

El 70% de las descargas se concentraron en la planta de reducción y con descargas principalmente de jueves a sábado.

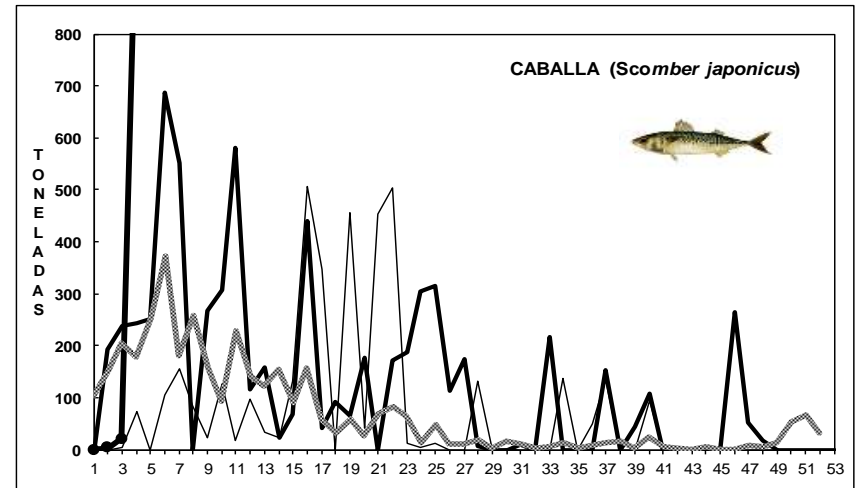
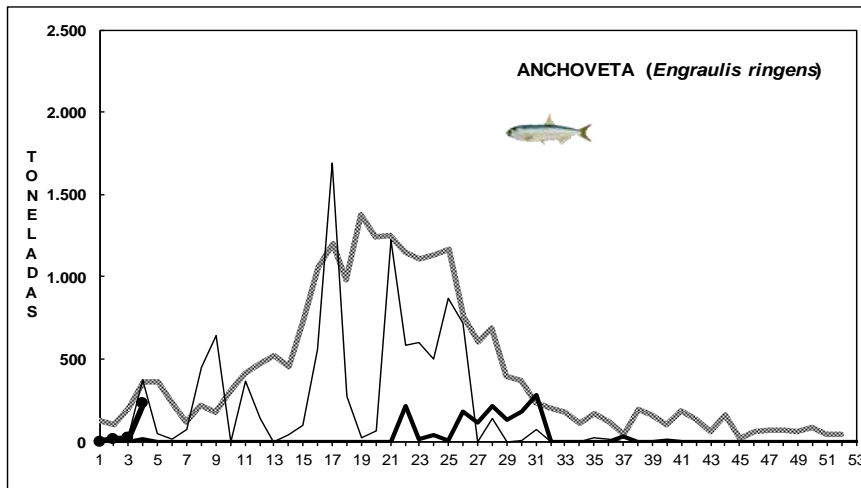
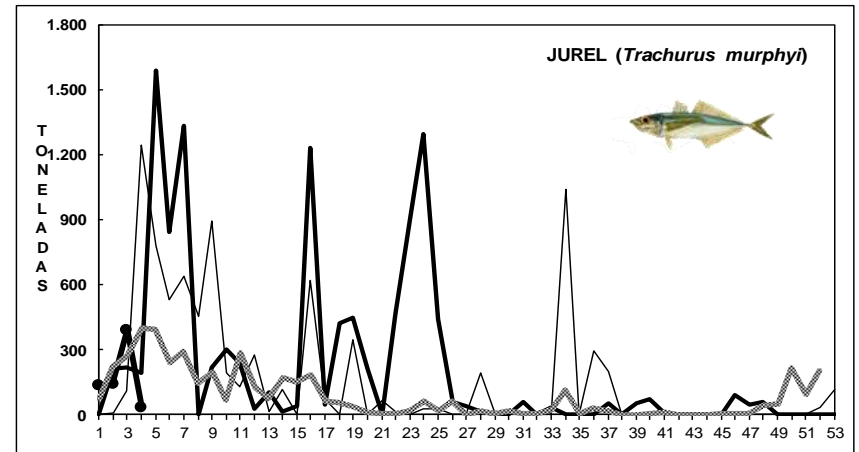
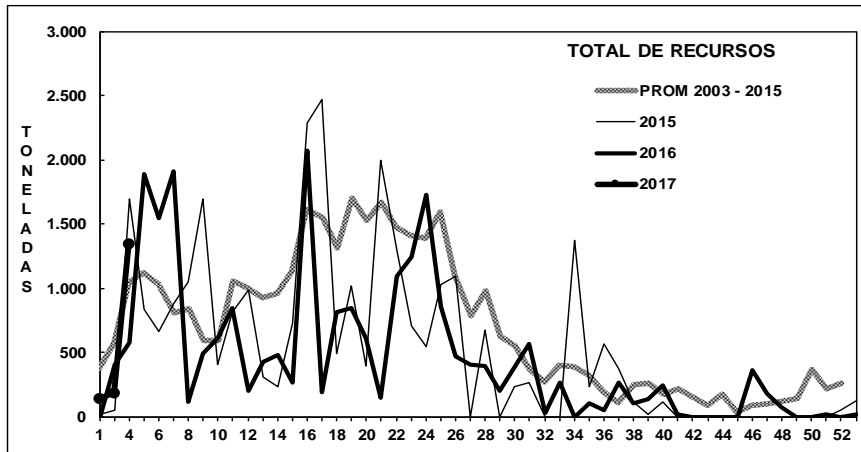
ASPECTOS BIOLÓGICOS RELEVANTES DE LOS PECES PELÁGICOS

- ✓ **Anchoveta** *Engraulis ringens*. La estructura de talla referencial de **71 ejemplares** muestreados presentó una distribución multimodal conformada por anchovetas entre 9,0 y 16,5 cm, con moda principal en 12,5 – 13,0 cm (37%) y secundaria en 11,5 cm (20%). El IGS estimado fue de **5,7%**.
- ✓ **Jurel** *Trachurus murphyi*. La estructura de talla referencial de **92 ejemplares** muestreados presentó una distribución unimodal conformada por jureles de 25 a 32 cm, con moda en 27 – 28 cm (66%). El IGS estimado fue de **1,0%**.
- ✓ **Caballa** *Scomber japonicus*. La estructura de talla referencial de **81 ejemplares** muestreados presentó una distribución unimodal conformada por caballas de 34 a 38 cm, con moda en 36 cm (30%).



DESEMBARQUE ORIENTADO A LA INDUSTRIA DE REDUCCIÓN IV REGIÓN, 2003 - 2017

SEMANA 4 (23 AL 29 ENERO, 2017) AÑO 28



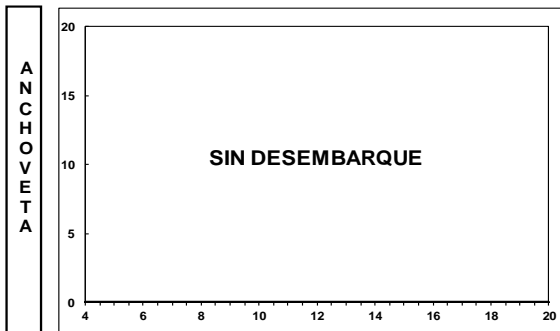
Fuente: Los desembarques corresponden a cifras preliminares entregada por la Empresa.



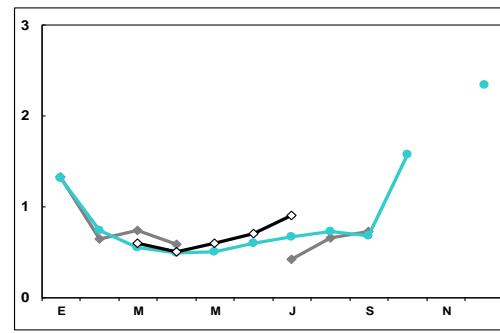
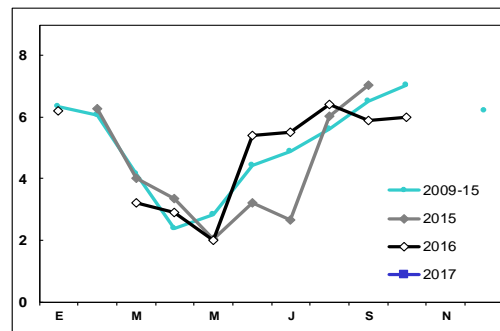
SEMANA 4 (23 AL 29 ENERO, 2017) AÑO 28

DESEMBARQUE SEMANAL III REGIÓN (CALDERA)

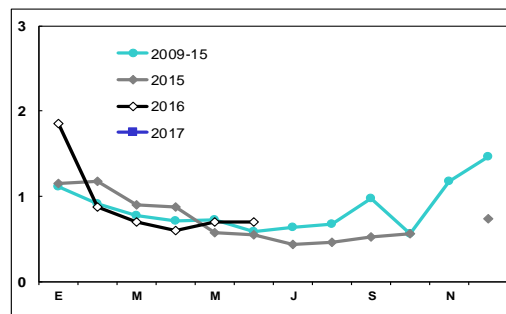
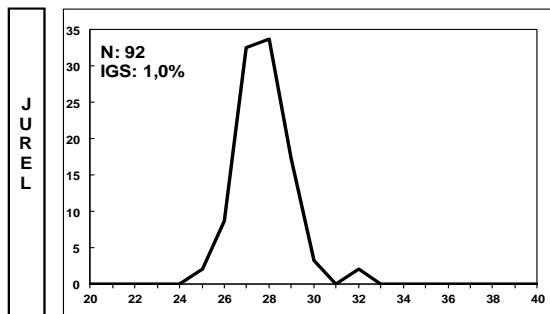
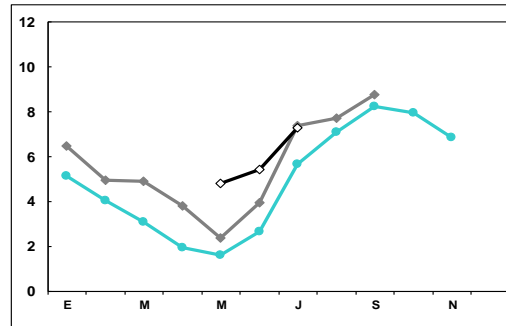
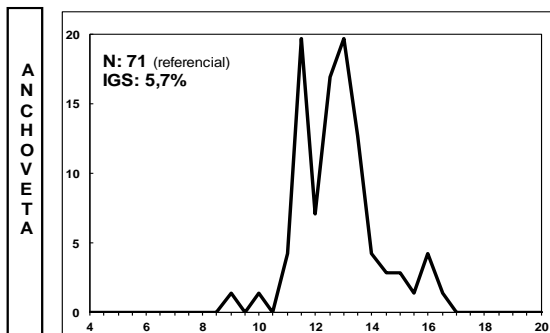
ESTRUCTURA DE TALLA (%)



ÍNDICE GONADOSOMÁTICO (%)



DESEMBARQUE SEMANAL IV REGIÓN (COQUIMBO)



Las estructuras de tallas que se entregan corresponden a las frecuencias nominal de los muestreos. En el cálculo del índice gonadosomático se analizan los ejemplares iguales o mayores de las siguientes medidas: anchoveta: 12,0 cm LT; jurel: 26 cm LH.



www.ifop.cl