



**BOLETÍN SEMANAL N°3**

(XV, I, II, III, IV REGIONES)

**(16 al 22 enero 2017)**

Convenio de Desempeño 2017

Programa de Seguimiento de las Principales Pesquerías Pelágicas  
de la Zona Norte de Chile. XV – IV Regiones, año 2017

SUBSECRETARÍA DE ECONOMÍA Y EMT / Enero 2017



## **BOLETÍN SEMANAL N°3**

(XV, I, II, III, IV REGIONES)

**(16 al 22 enero 2017)**

Convenio de Desempeño 2017

Programa de Seguimiento de las Principales Pesquerías Pelágicas  
de la Zona Norte de Chile. XV – IV Regiones, año 2017

**SUBSECRETARÍA DE ECONOMÍA Y EMT / Enero 2017**

### **REQUIRENTE**

**MINISTERIO DE ECONOMÍA, FOMENTO Y TURISMO**

Jefa Subsecretaría de Economía y EMT  
**Natalia Piergentili Domenech**

### **EJECUTOR**

**INSTITUTO DE FOMENTO PESQUERO, IFOP**

Director Ejecutivo  
**Leonardo Núñez Montaner**

Jefe División Investigación Pesquera  
**Mauricio Gálvez Larach**

### **JEFA PROYECTO**

M. Gabriela Böhm Stoffel

### **AUTOR**

M. Gabriela Böhm Stoffel



## BOLETÍN SEMANAL BIOLÓGICO - PESQUERO N° 3

(XV; I; II; III y IV REGIÓN) (16 al 22 ENERO, 2017) AÑO 28

M. GABRIELA BÖHM S.  
[gabriela.bohm@ifop.cl](mailto:gabriela.bohm@ifop.cl)

### DESEMBARQUE DE PECES PELÁGICOS ORIENTADOS A LA REDUCCIÓN<sup>1</sup>

#### XV; I y II REGIÓN

En la Semana 3	el desembarque total fue	<b>0 t</b>
	0 t correspondieron a anchoveta	0,0 %
	0 t a jurel	0,0 %
	0 t a sardina española	0,0 %
	0 t a caballa	0,0 %
	0 t a otras especie	0,0 %

**Al 22 enero** el desembarque acumulado fue **0 t**  
al igual que los dos años anteriores dado que la flota permaneció en puerto por veda biológica.

**Tabla 1 Desembarque de naves de cerco, acumulado a la fecha. XV; I y II Región (2017, 2016 y 2015)**

ACUMULADO	2017		2016		2015		2017 en 2016	2017 en 2015
	t	%	t	%	t	%	% de variación	% de variación
Anchoveta	0	0,0	0	0,0	0	0,0	% mayor	% mayor
Jurel	0	0,0	0	0,0	0	0,0	% mayor	% mayor
S. española	0	0,0	0	0,0	0	0,0	% mayor	% mayor
Caballa	0	0,0	0	0,0	0	0,0	% mayor	% mayor
Otras especies	0	0,0	0	0,0	0	0,0	% mayor	% mayor
<b>TOTAL</b>	<b>0</b>	<b>0</b>	<b>0</b>	<b>0</b>	<b>0</b>	<b>0</b>	<b>% mayor</b>	<b>% mayor</b>

**Tabla 2 Desembarque cerquero, acumulado al mes y a la fecha. XV; I y II Región (2017 a 2008)**

Acumulado	2017	2016	2015	2014	2013	2012	2011	2010	2009	2008
ENE Sem 1/3	0	0	0	0	59.543	0	78.455	75.144	4.562	70.462
A la fecha	0	0	0	0	59.543	0	78.455	77.676	4.562	80.432
En el año		263.280	500.451	747.936	758.389	824.504	1.077.454	697.551	687.887	896.309

**Tabla 3 Desembarque por Puerto, en la Semana 3 y acumulado a la fecha. XV; I y II Región, 2017**

Puerto	Semana 3		Acumulado en el 2017	
	t	%	t	%
Arica	0	0,0	0	0,0
Iquique	0	0,0	0	0,0
Tocopilla	0	0,0	0	0,0
Mejillones	0	0,0	0	0,0
<b>Total</b>	<b>0</b>	<b>0,0</b>	<b>0</b>	<b>0,0</b>

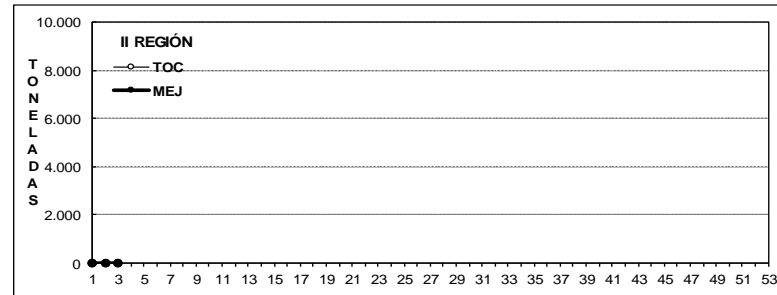
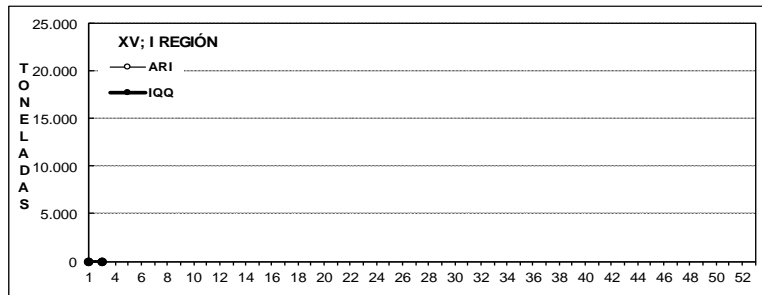
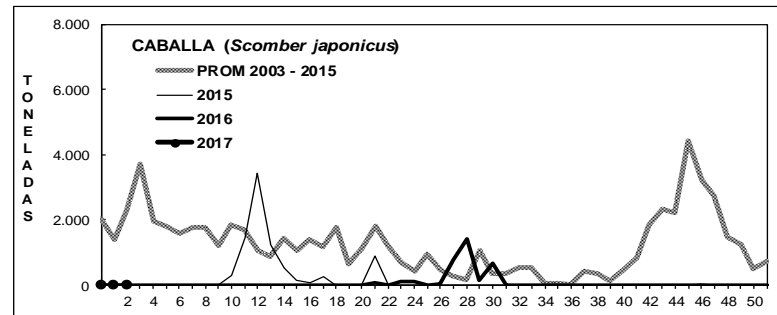
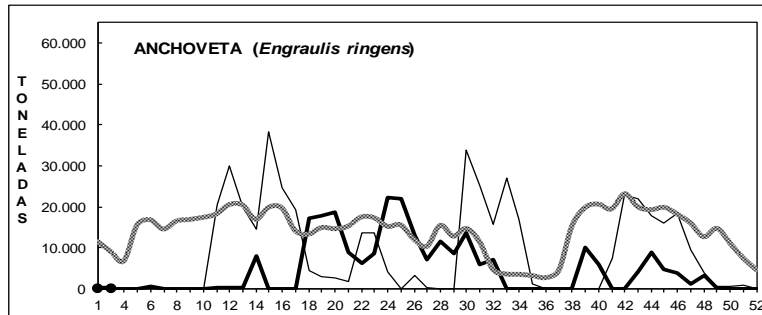
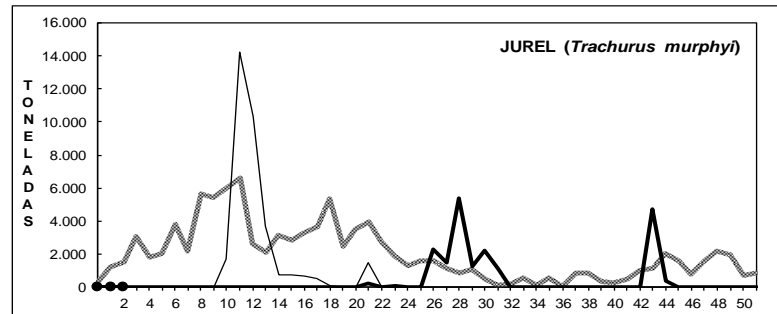
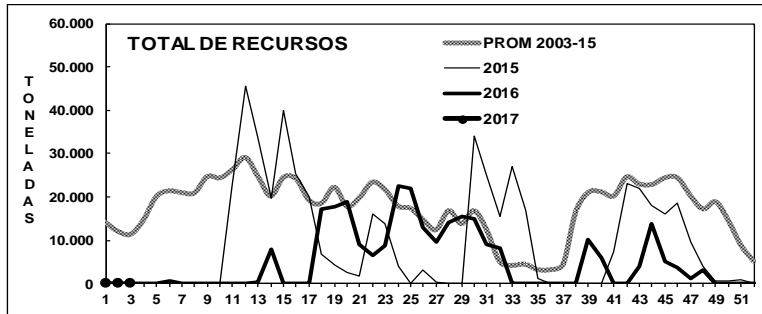
El 26 de diciembre se inició la veda de reclutamiento de anchoveta en la Zona Arica-Antofagasta que se extiende hasta el 31 de enero, 2017.

<sup>1</sup> La información biológico – pesquera que se entrega en este boletín corresponde a resultados preliminares de la pesquería.



## DESEMBARQUE ORIENTADO A LA INDUSTRIA DE REDUCCION XV; I y II REGIÓN, 2003 - 2017

SEMANA 3 (16 AL 22 ENERO, 2017) AÑO 28



### DESEMBARQUE SEMANAL DE PECES PELÁGICOS, POR REGIÓN Y PUERTO, 2016

Fuente: Los desembarques corresponden a cifras preliminares entregadas por las Empresas.



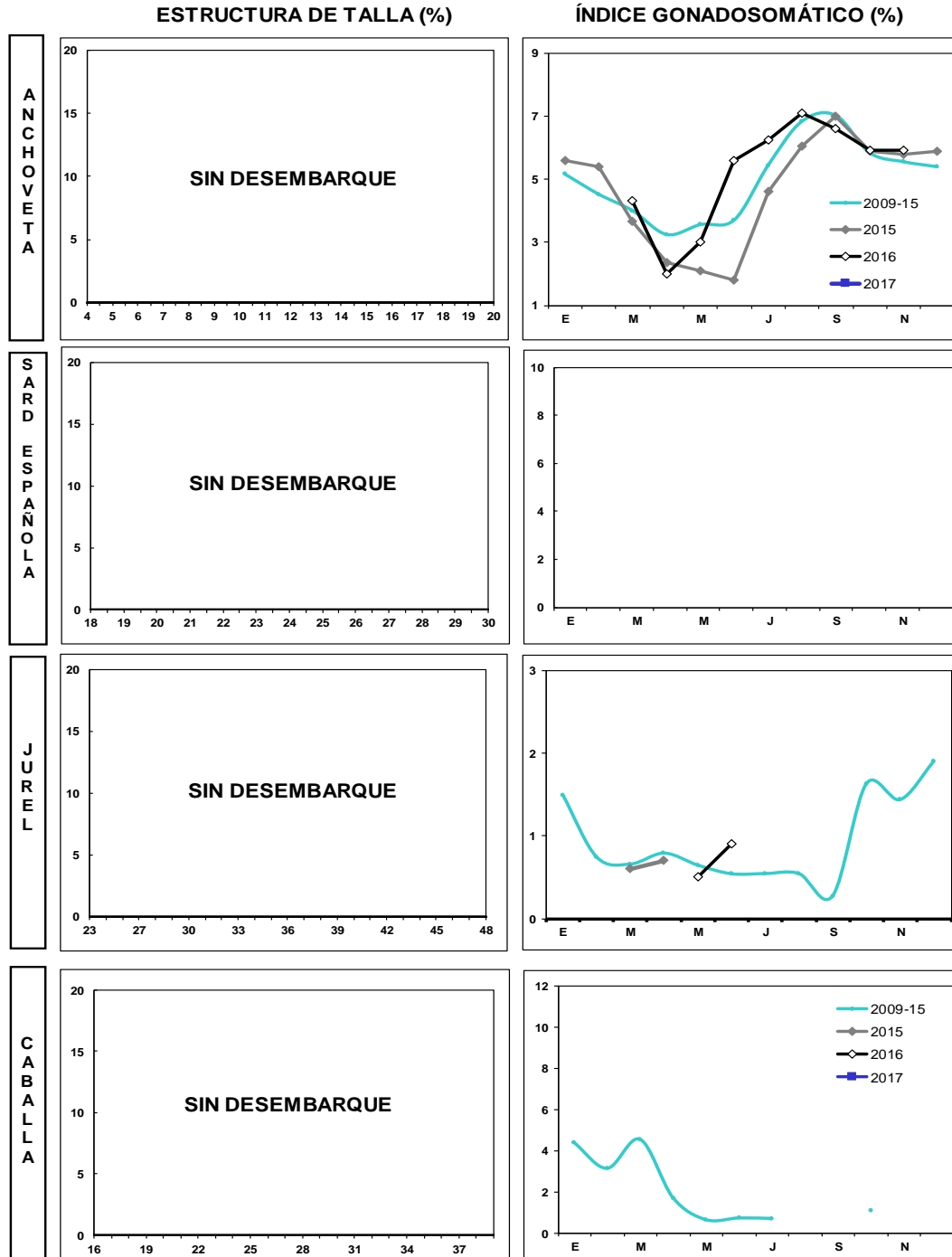
## ASPECTOS BIOLÓGICOS RELEVANTES DE LOS PECES PELÁGICOS

- ✓ **Anchoveta** *Engraulis ringens*. Sin desembarque. Flota se mantuvo en puerto por la veda biológica de reclutamiento entre la XV y II Región.
  
- ✓ **Jurel** *Trachurus murphyi*. Sin desembarque.
  
- ✓ **Caballa** *Scomber japonicus*. Sin desembarque.
  
- ✓ **Sardina española** *Sardinops sagax*. Sin desembarque.
  
- ✓ **Agujilla** *Scomberesox saurus*. Sin desembarque.



### SEMANA 3 (16 AL 22 ENERO, 2017) AÑO 28

#### DESEMBARQUE SEMANAL XV; I Y II REGIÓN



Las estructuras de tallas que se entregan corresponden al porcentaje de la frecuencia nominal de los muestreos.  
1. En el cálculo del índice gonadosomático se analizan los ejemplares iguales o mayores de las siguientes medidas: anchoveta: 12,0 cm LT; sardina: 23 cm LT; jurel: 26 cm LH; caballa: 29 cm LH.  
2. El índice gonadosomático de 1996-2003 contempla el valor promedio para cada mes del año y los valores máximos y mínimos del IGS.

**III REGIÓN**

**En la Semana 3** el desembarque total fue **0 t**

0 t reportadas de anchoveta	0,0 %
0 t de jurel	0,0 %
0 t de sardina española	0,0 %
0 t de caballa	0,0 %
0 t de otras especies	0,0 %

**Al 22 enero** el desembarque acumulado fue **0 t**  
cifra 100% menor (5 t menos) respecto al 2016 y 100% menor (4 mil t menos) respecto al 2015.

**Tabla 1 Desembarque de naves de cerco, acumulado a la fecha. III Región (2017, 2016 y 2015)**

ACUMULADO	2017		2016		2015		2017 en 2016		2017 en 2015	
	t	%	t	%	t	%	% de variación		% de variación	
Anchoveta	0	0,0	5	0,0	0	0,0	100 % menor		% mayor	
Jurel	0	0,0	0	0,0	505	0,0	% mayor		100 % menor	
S. española	0	0,0	0	0,0	0	0,0	% mayor		% mayor	
Caballa	0	0,0	0	0,0	3.193	0,0	% mayor		100 % menor	
Otras especies	0	0,0	0	0,0	0	0,0	% mayor		% mayor	
<b>TOTAL</b>	<b>0</b>	<b>0</b>	<b>5</b>	<b>0</b>	<b>3.698</b>	<b>0</b>	<b>100 % menor</b>		<b>100 % menor</b>	

**Tabla 2 Desembarque semanal acumulado en el mes y a la fecha. III Región (2017 a 2008)**

Acumulado	2017	2016	2015	2014	2013	2012	2011	2010	2009	2008
ENE Sem 1/3	0	5	3.698	1.428	4.248	1.460	5.303	14.147	6.383	15.214
A la fecha	0	5	3.698	1.428	4.248	1.460	5.303	14.147	6.383	15.214
En el año	0	44.470	48.181	24.152	45.103	54.773	75.939	75.594	53.162	68.622

La flota se mantuvo en puerto por escaso ambiente de pesca.

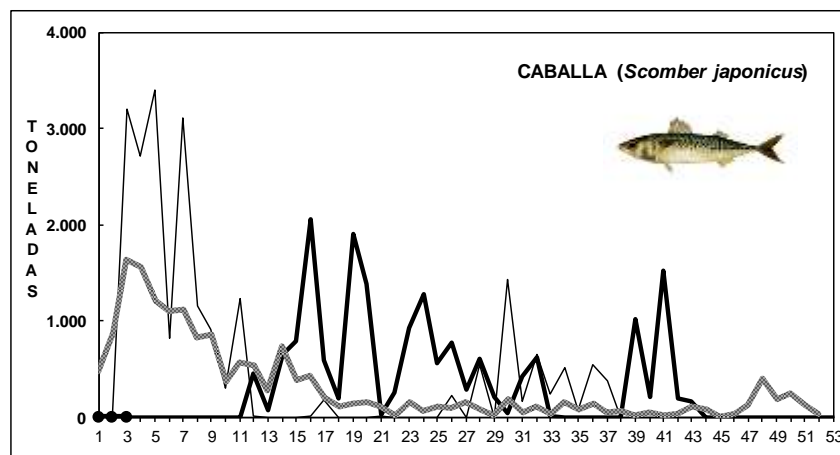
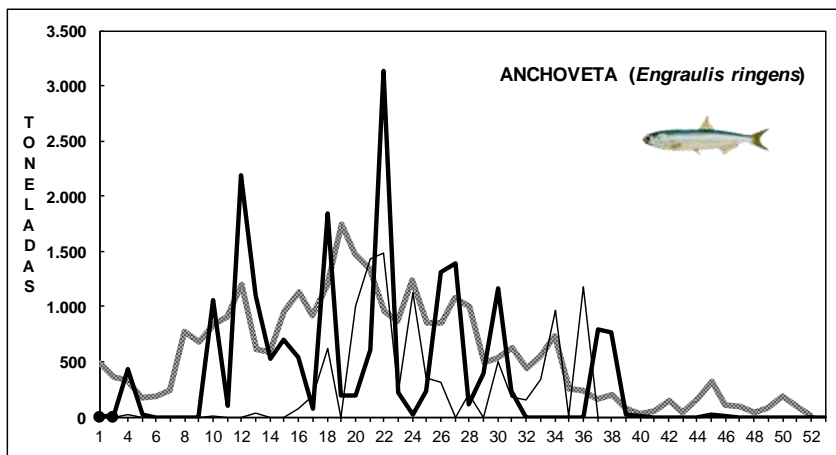
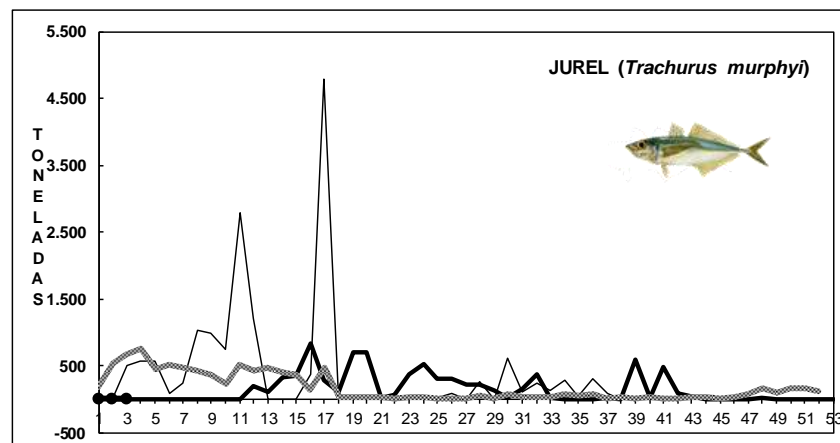
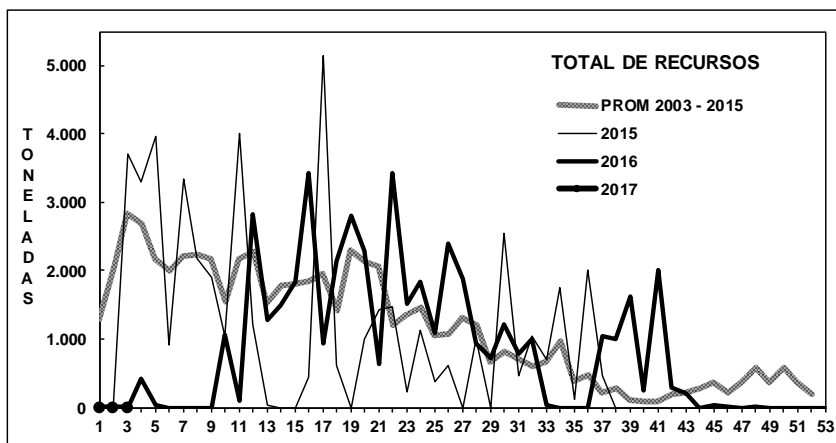
**ASPECTOS BIOLÓGICOS RELEVANTES DE LOS PECES PELÁGICOS**

- ✓ **Anchoveta** *Engraulis ringens*. Sin desembarque.
- ✓ **Jurel** *Trachurus murphyi*. Sin desembarque.
- ✓ **Caballa** *Scomber japonicus*. Sin desembarque.



## DESEMBARQUE ORIENTADO A LA INDUSTRIA DE REDUCCION III REGION, 2003 - 2017

### SEMANA 3 (16 AL 22 ENERO, 2017) AÑO 28



Fuente: Los desembarques corresponden a cifras preliminares entregada por la Empresa.





## IV REGIÓN

En la Semana 3 el desembarque total fue **435 t**

17 t de anchoveta	3,9 %
<b>392 t de jurel</b>	<b>90,1 %</b>
0 t de sardina española	0,0 %
21 t de caballa	4,8 %
5 t de otras especies (machuelo)	1,1 %

Al 22 enero el desembarque acumulado fue **753 t**  
cifra 13% menor (109 t menos) respecto al 2016 y 225% mayor (520 t más) respecto al 2015.

Tabla 1 Desembarque de naves de cerco, acumulado a la fecha. IV Región (2017, 2016 y 2015)

ACUMULADO	2017		2016		2015		2017 en 2016	2017 en 2015
Recursos	t	%	t	%	t	%	% de variación	% de variación
Anchoveta	30	4,0	0	0,0	48	20,7	% mayor	38 % menor
Jurel	672	89,2	430	0,0	121	52,2	56 % mayor	455 % mayor
S. española	0	0,0	0	0,0	3	1,3	% mayor	100 % menor
Caballa	24	3,2	432	0,0	3	1,3	94 % menor	700 % mayor
Otras especies	27	3,6	0	0,0	57	24,6	% mayor	53 % menor
TOTAL	753	100	862	0	232	100	<b>13 % menor</b>	<b>225 % mayor</b>

Tabla 2 Desembarque semanal, acumulado en el mes y a la fecha. IV Región (2017 a 2008)

Acumulado	2017	2016	2015	2014	2013	2012	2011	2010	2009	2008
ENE Sem 1/3	753	862	232	1.952	116	4.171	275	3.674	2.600	4.259
A la fecha	753	862	232	1.952	116	4.171	275	3.674	2.600	4.259
En el año		24.044	27.941	31.270	18.534	40.789	32.554	48.745	40.404	42.759

El 72% de las descargas se concentraron en la planta de conservería y con descargas de lunes a jueves.

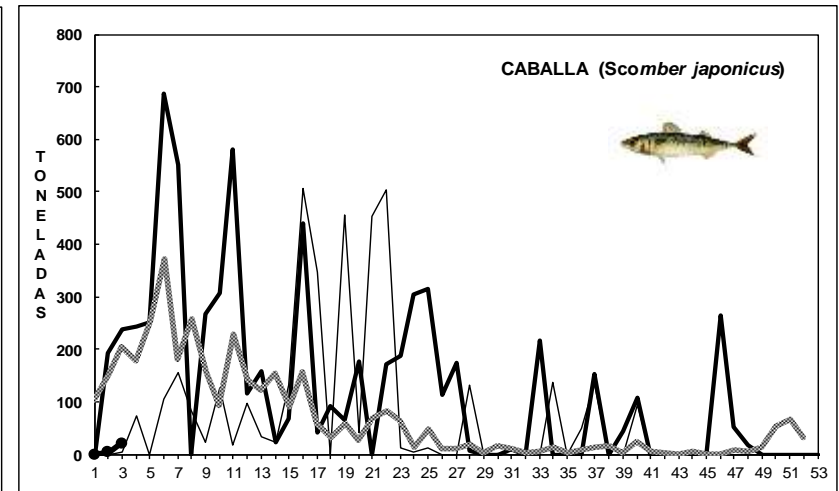
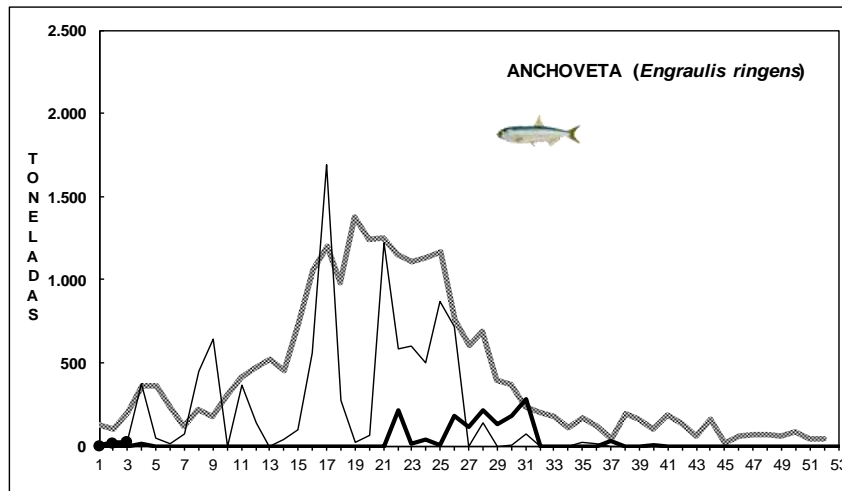
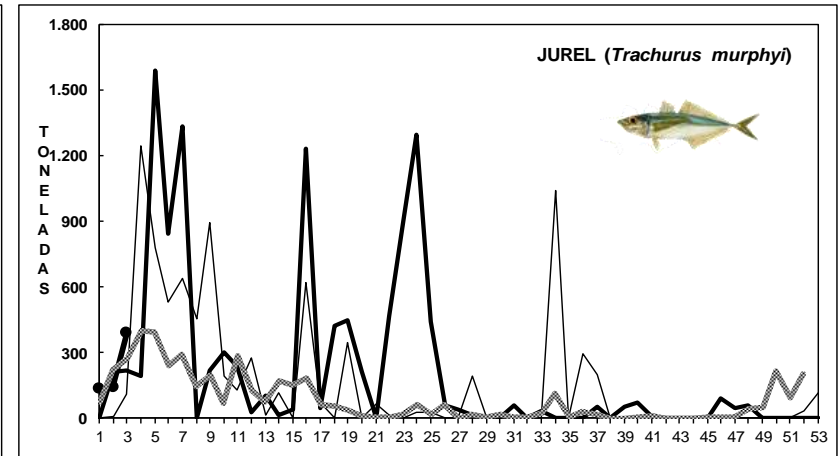
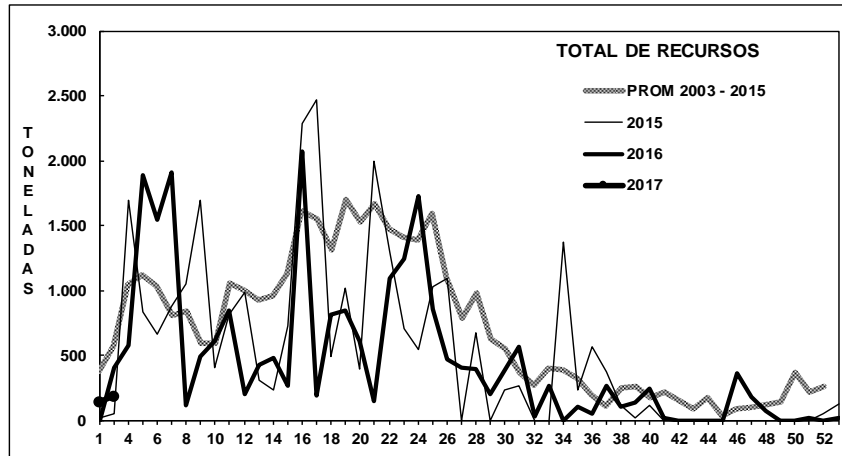
## ASPECTOS BIOLÓGICOS RELEVANTES DE LOS PECES PELÁGICOS

- ✓ **Anchoveta** *Engraulis ringens*. Escaso desembarque.
- ✓ **Jurel** *Trachurus murphyi*. Sin muestreo. Participación en Taller de Requerimientos de Datos en Valparaíso.
- ✓ **Caballa** *Scomber japonicus*. Escaso desembarque.



## DESEMBARQUE ORIENTADO A LA INDUSTRIA DE REDUCCIÓN IV REGIÓN, 2003 - 2017

### SEMANA 3 (16 AL 22 ENERO, 2017) AÑO 28



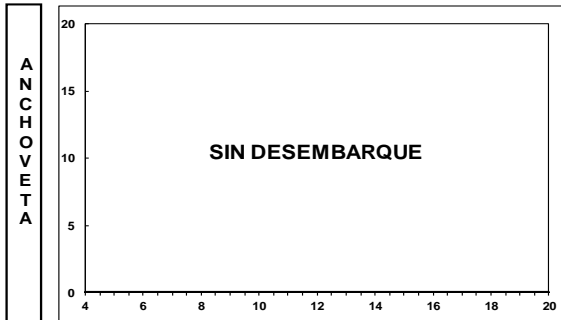
Fuente: Los desembarques corresponden a cifras preliminares entregada por la Empresa.



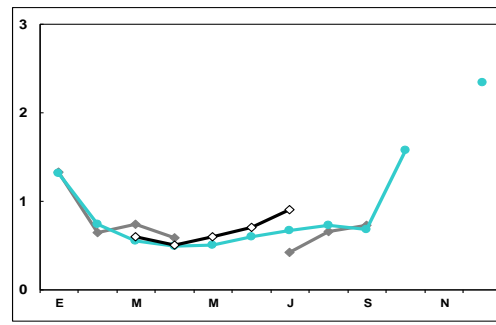
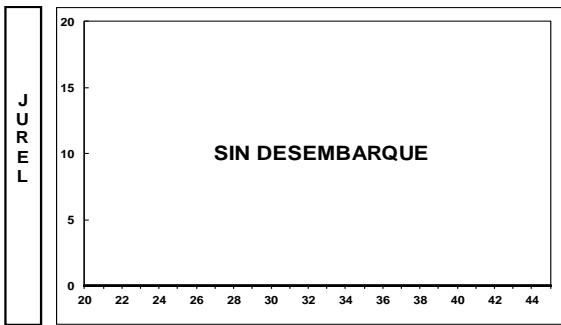
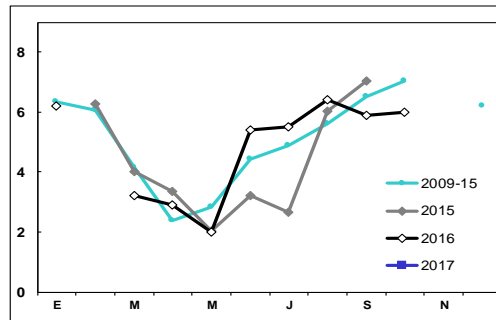
### SEMANA 3 (16 AL 22 ENERO, 2017) AÑO 28

#### DESEMBARQUE SEMANAL III REGIÓN (CALDERA)

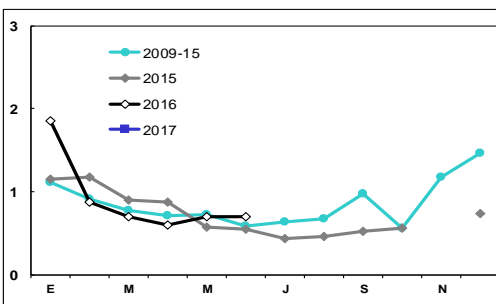
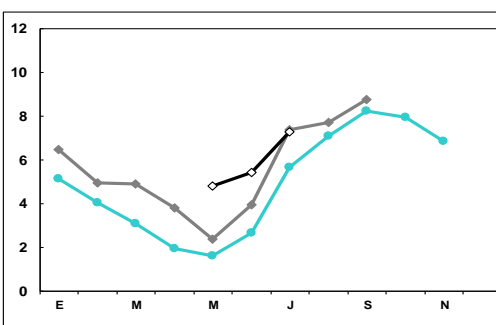
ESTRUCTURA DE TALLA (%)



ÍNDICE GONADOSOMÁTICO (%)



#### DESEMBARQUE SEMANAL IV REGIÓN (COQUIMBO)



Las estructuras de tallas que se entregan corresponden a las frecuencias nominal de los muestreos.  
En el cálculo del índice gonadosomático se analizan los ejemplares iguales o mayores de las siguientes medidas: anchoveta: 12,0 cm LT; jurel: 26 cm LH.



[www.ifop.cl](http://www.ifop.cl)