



BOLETÍN SEMANAL N°2

(XV, I, II, III, IV REGIONES)

(9 al 15 enero 2017)

Convenio de Desempeño 2017

Programa de Seguimiento de las Principales Pesquerías Pelágicas
de la Zona Norte de Chile. XV – IV Regiones, año 2017

SUBSECRETARÍA DE ECONOMÍA Y EMT / Enero 2017



BOLETÍN SEMANAL N°2

(XV, I, II, III, IV REGIONES)

(9 al 15 enero 2017)

Convenio de Desempeño 2017

Programa de Seguimiento de las Principales Pesquerías Pelágicas
de la Zona Norte de Chile. XV – IV Regiones, año 2017

SUBSECRETARÍA DE ECONOMÍA Y EMT / Enero 2017

REQUIRENTE

MINISTERIO DE ECONOMÍA, FOMENTO Y TURISMO

Jefa Subsecretaría de Economía y EMT
Natalia Piergentili Domenech

EJECUTOR

INSTITUTO DE FOMENTO PESQUERO, IFOP

Director Ejecutivo
Leonardo Núñez Montaner

Jefe División Investigación Pesquera
Mauricio Gálvez Larach

JEFA PROYECTO

M. Gabriela Böhm Stoffel

AUTOR

M. Gabriela Böhm Stoffel



BOLETÍN SEMANAL BIOLÓGICO - PESQUERO N° 2

(XV; I; II; III y IV REGIÓN) (9 al 15 ENERO, 2017) AÑO 28

M. GABRIELA BÖHM S.
gabriela.bohm@ifop.cl

DESEMBARQUE DE PECES PELÁGICOS ORIENTADOS A LA REDUCCIÓN¹

XV; I y II REGIÓN

En la Semana 2	el desembarque total fue	0 t
	0 t correspondieron a anchoveta	0,0 %
	0 t a jurel	0,0 %
	0 t a sardina española	0,0 %
	0 t a caballa	0,0 %
	0 t a otras especie	0,0 %

Al 15 enero el desembarque acumulado fue **0 t**
al igual que los dos años anteriores dado que la flota permaneció en puerto por veda biológica.

Tabla 1 Desembarque de naves de cerco, acumulado a la fecha. XV; I y II Región (2017, 2016 y 2015)

ACUMULADO	2017		2016		2015		2017 en 2016	2017 en 2015
	t	%	t	%	t	%	% de variación	% de variación
Anchoveta	0	0,0	0	0,0	0	0,0	% mayor	% mayor
Jurel	0	0,0	0	0,0	0	0,0	% mayor	% mayor
S. española	0	0,0	0	0,0	0	0,0	% mayor	% mayor
Caballa	0	0,0	0	0,0	0	0,0	% mayor	% mayor
Otras especies	0	0,0	0	0,0	0	0,0	% mayor	% mayor
TOTAL	0	0	0	0	0	0	% mayor	% mayor

Tabla 2 Desembarque cerquero, acumulado al mes y a la fecha. XV; I y II Región (2017 a 2008)

Acumulado	2017	2016	2015	2014	2013	2012	2011	2010	2009	2008
ENE Sem 1/2	0	0	0	0	33.117	0	62.307	63.506	0	57.866
A la fecha	0	0	0	0	33.117	0	62.307	63.506	0	57.866
En el año		263.280	500.451	747.936	758.389	824.504	1.077.454	697.551	687.887	896.309

Tabla 3 Desembarque por Puerto, en la Semana 2 y acumulado a la fecha. XV; I y II Región, 2017

Puerto	Semana 2		Acumulado en el 2017	
	t	%	t	%
Arica	0	0,0	0	0,0
Iquique	0	0,0	0	0,0
Tocopilla	0	0,0	0	0,0
Mejillones	0	0,0	0	0,0
Total	0	0,0	0	0,0

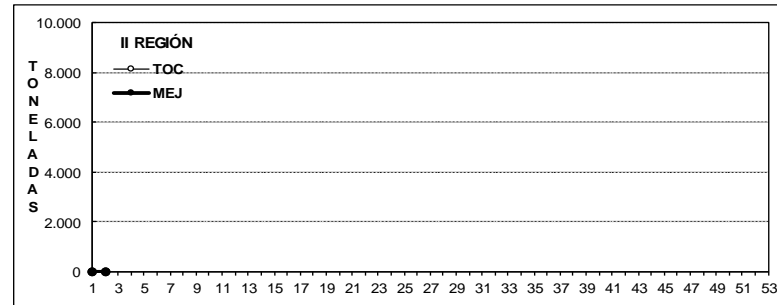
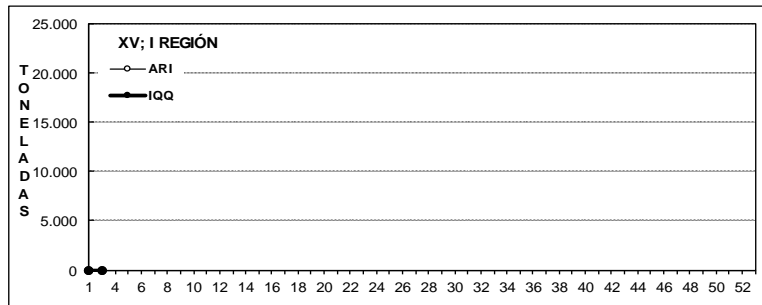
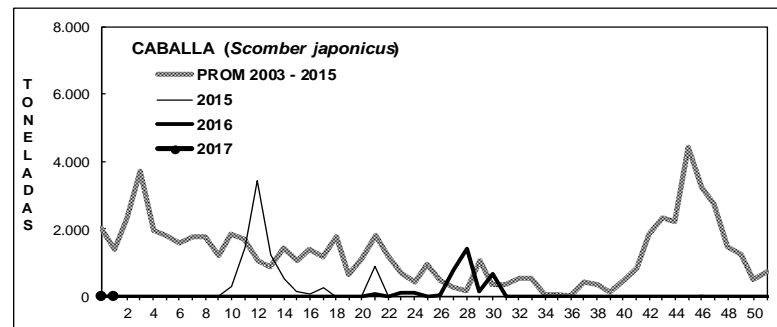
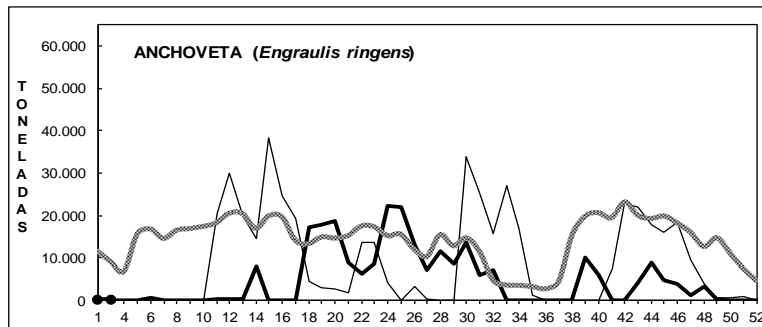
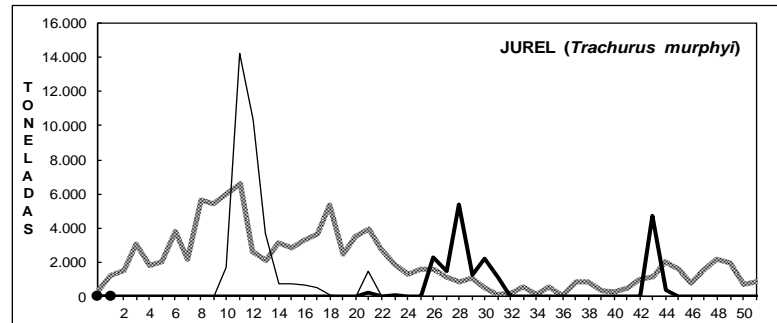
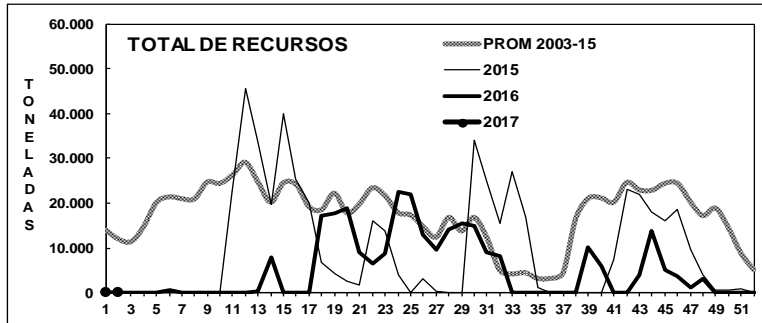
El 26 de diciembre se inició la veda de reclutamiento de anchoveta en la Zona Arica-Antofagasta que se extiende hasta el 31 de enero, 2017.

¹ La información biológico – pesquera que se entrega en este boletín corresponde a resultados preliminares de la pesquería.



DESEMBARQUE ORIENTADO A LA INDUSTRIA DE REDUCCIÓN XV; I y II REGIÓN, 2003 - 2017

SEMANA 2 (9 AL 15 ENERO, 2017) AÑO 28



DESEMBARQUE SEMANAL DE PECES PELÁGICOS, POR REGIÓN Y PUERTO, 2016

Fuente: Los desembarques corresponden a cifras preliminares entregadas por las Empresas.



ASPECTOS BIOLÓGICOS RELEVANTES DE LOS PECES PELÁGICOS

- ✓ **Anchoveta** *Engraulis ringens*. Sin desembarque. Flota se mantuvo en puerto por la veda biológica de reclutamiento entre la XV y II Región.

- ✓ **Jurel** *Trachurus murphyi*. Sin desembarque.

- ✓ **Caballa** *Scomber japonicus*. Sin desembarque.

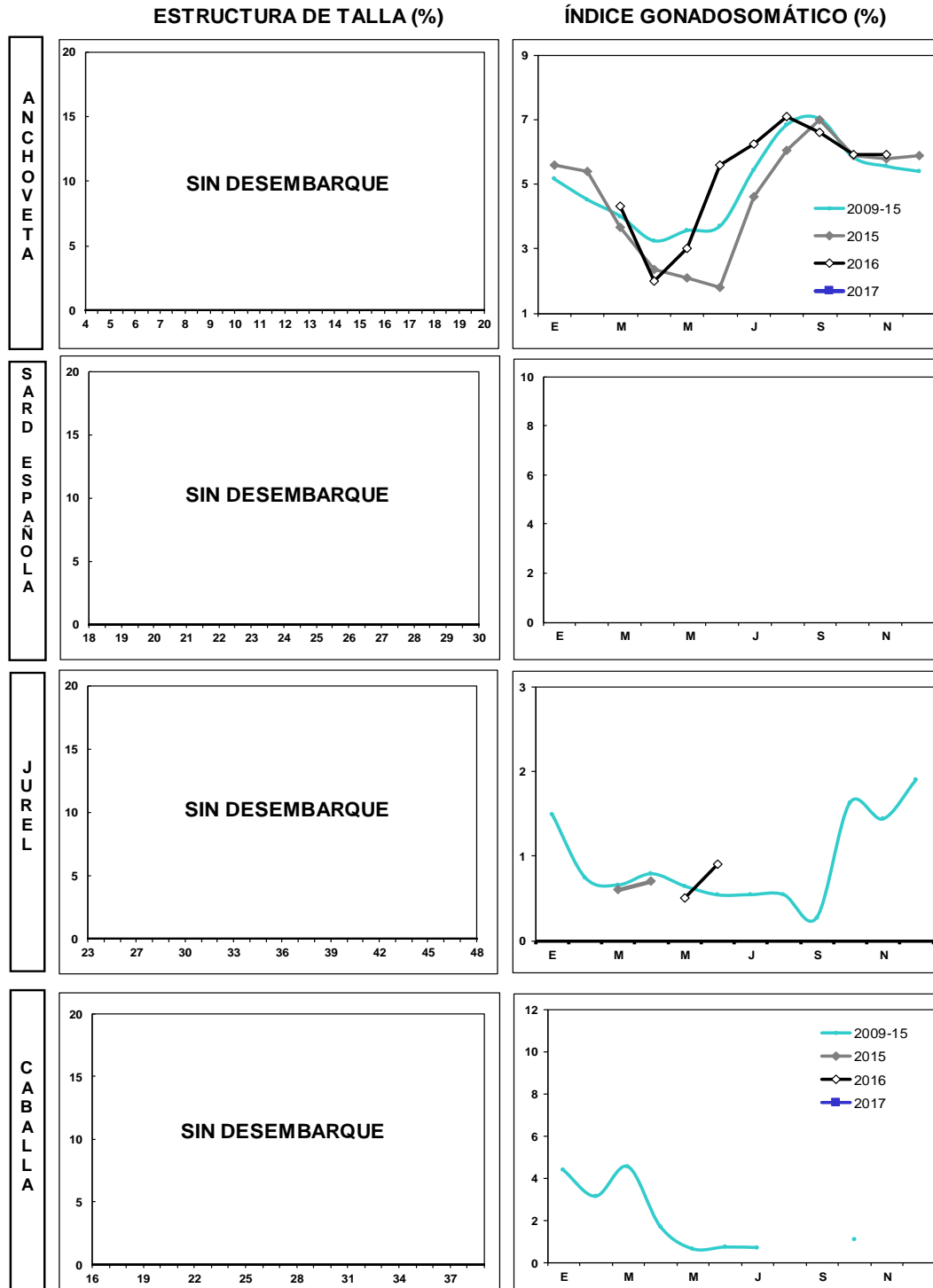
- ✓ **Sardina española** *Sardinops sagax*. Sin desembarque.

- ✓ **Aguilla** *Scomberesox saurus*. Sin desembarque.



SEMANA 2 (9 AL 15 ENERO, 2017) AÑO 28

DESEMBARQUE SEMANAL XV; I Y II REGIÓN



Las estructuras de tallas que se entregan corresponden al porcentaje de la frecuencia nominal de los muestreos.

1. En el cálculo del índice gonadosomático se analizan los ejemplares iguales o mayores de las siguientes medidas: anchoveta: 12,0 cm LT; sardina: 23 cm LT; jurel: 26 cm LH; caballa: 29 cm LH.
2. El índice gonadosomático de 1996-2003 contempla el valor promedio para cada mes del año y los valores máximos y mínimos del IGS.

**III REGIÓN****En la Semana 2**

el desembarque total fue

0 t

0 t reportadas de anchoveta	0,0 %
0 t de jurel	0,0 %
0 t de sardina española	0,0 %
0 t de caballa	0,0 %
0 t de otras especies	0,0 %

Al 15 enero

el desembarque acumulado fue

0 t

Al igual que los dos años anteriores las descargas fueron nulas, no obstante zarparon algunas embarcaciones.

Tabla 1 Desembarque de naves de cerco, acumulado a la fecha. III Región (2017, 2016 y 2015)

ACUMULADO	2017		2016		2015		2017 en 2016		2017 en 2015	
	t	%	t	%	t	%	% de variación		% de variación	
Anchoveta	0	0,0	5	0,0	0	0,0	100 % menor		% mayor	
Jurel	0	0,0	0	0,0	0	0,0	% mayor		% mayor	
S. española	0	0,0	0	0,0	0	0,0	% mayor		% mayor	
Caballa	0	0,0	0	0,0	0	0,0	% mayor		% mayor	
Otras especies	0	0,0	0	0,0	0	0,0	% mayor		% mayor	
TOTAL	0	0	5	0	0	0	100 % menor		% mayor	

Tabla 2 Desembarque semanal acumulado en el mes y a la fecha. III Región (2017 a 2008)

Acumulado	2017	2016	2015	2014	2013	2012	2011	2010	2009	2008
ENE Sem 1/2	0	5	0	813	3.883	1.295	4.384	6.287	2.524	10.812
A la fecha	0	5	0	813	3.883	1.295	4.384	6.287	2.524	10.812
En el año	0	44.470	48.181	24.152	45.103	54.773	75.939	75.594	53.162	68.622

La flota se mantuvo en puerto por nulo ambiente de pesca.

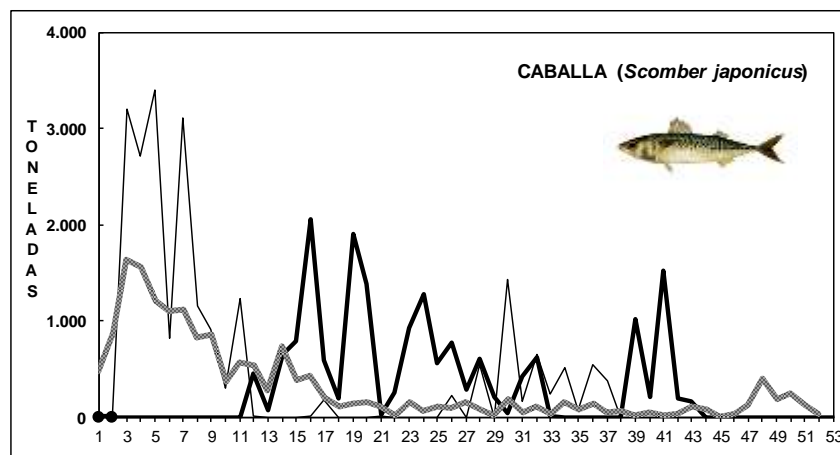
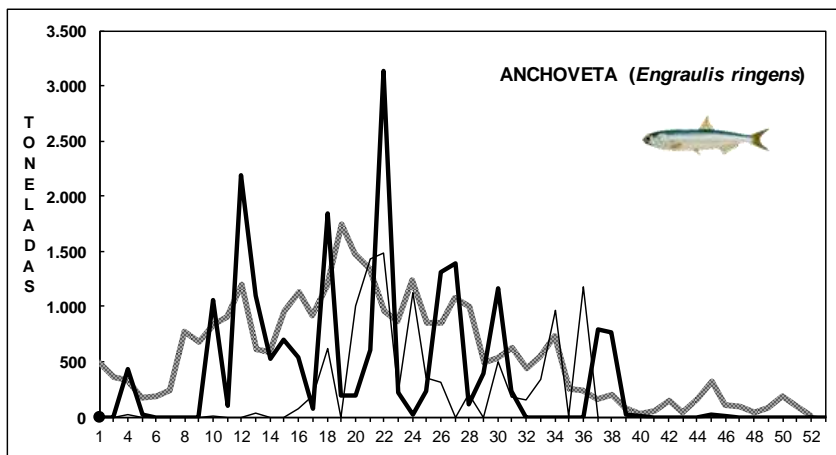
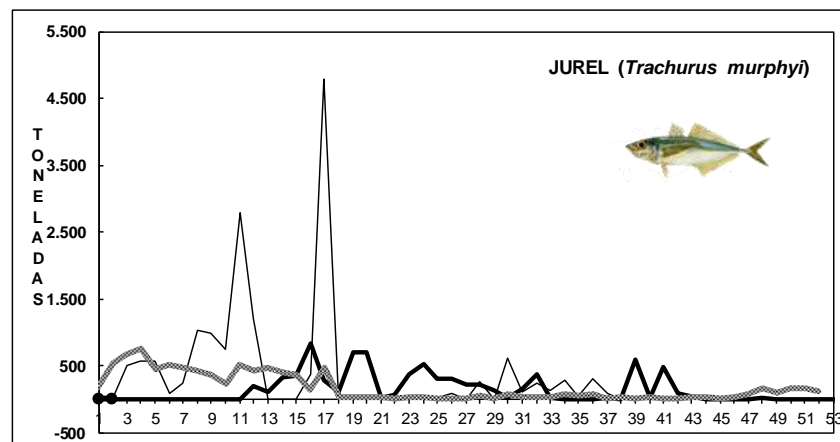
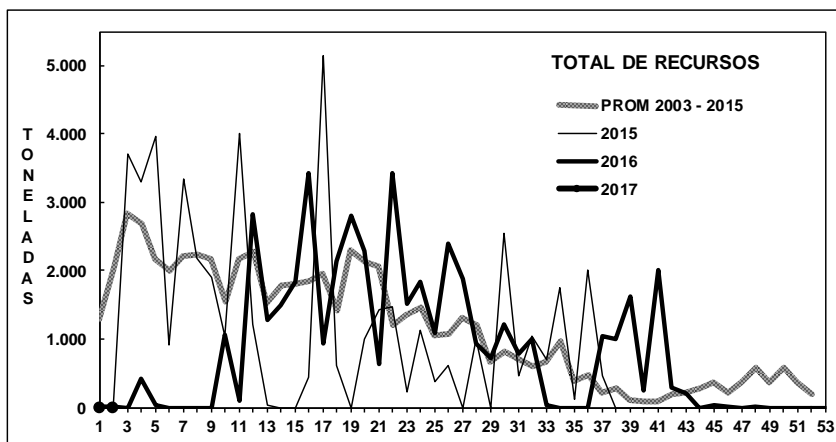
ASPECTOS BIOLÓGICOS RELEVANTES DE LOS PECES PELÁGICOS

- ✓ **Anchoveta** *Engraulis ringens*. Sin desembarque.
- ✓ **Jurel** *Trachurus murphyi*. Sin desembarque.
- ✓ **Caballa** *Scomber japonicus*. Sin desembarque.



DESEMBARQUE ORIENTADO A LA INDUSTRIA DE REDUCCION III REGIÓN, 2003 - 2017

SEMANA 2 (9 AL 15 ENERO, 2017) AÑO 28



Fuente: Los desembarques corresponden a cifras preliminares entregada por la Empresa.



IV REGIÓN

En la Semana 2 el desembarque total fue **182 t**

13 t de anchoveta	7,1 %
144 t de jurel	79,1 %
0 t de sardina española	0,0 %
3 t de caballa	1,6 %
22 t de otras especies (bacaladillo)	12,1 %

Al 15 enero el desembarque acumulado fue **318 t**
cifra 21% mayor (86 t más) respecto al 2016 y 448% mayor (260 t más) respecto al 2015.

Tabla 1 Desembarque de naves de cerco, acumulado a la fecha. IV Región (2017, 2016 y 2015)

ACUMULADO	2017		2016		2015		2017 en 2016	2017 en 2015
Recursos	t	%	t	%	t	%	% de variación	% de variación
Anchoveta	13	4,1	0	0,0	25	43,1	% mayor	48 % menor
Jurel	280	88,1	210	0,0	10	17,2	33 % mayor	2.700 % mayor
S. española	0	0,0	0	0,0	0	0,0	% mayor	% mayor
Caballa	3	0,9	194	0,0	0	0,0	98 % menor	% mayor
Otras especies	22	6,9	0	0,0	23	39,7	% mayor	4 % menor
TOTAL	318	100	404	0	58	100	21 % menor	448 % mayor

Tabla 2 Desembarque semanal, acumulado en el mes y a la fecha. IV Región (2017 a 2008)

Acumulado	2017	2016	2015	2014	2013	2012	2011	2010	2009	2008
ENE Sem 1/2	318	404	58	751	62	2.703	254	2.411	1.174	2.646
A la fecha	318	404	58	751	62	2.703	254	2.411	1.174	2.646
En el año		24.044	27.941	31.270	18.534	40.789	32.554	48.745	40.404	42.759

El 74% de las descargas se concentraron en la planta de conservería y con descargas de lunes a jueves.

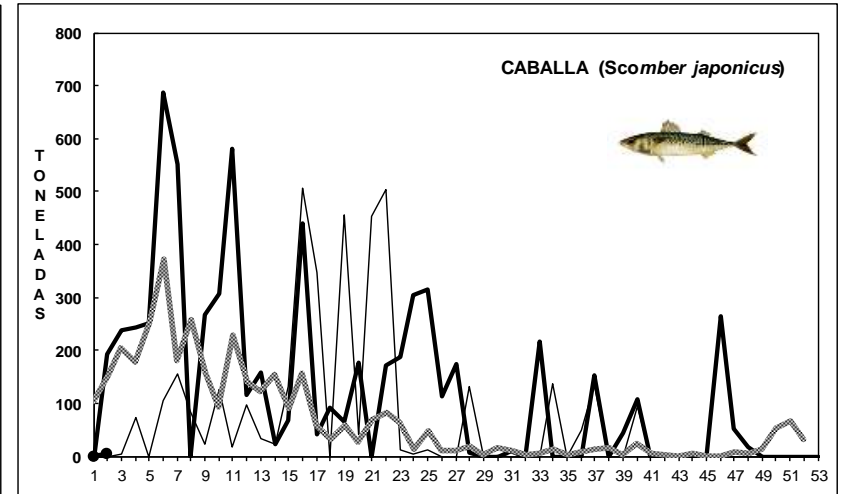
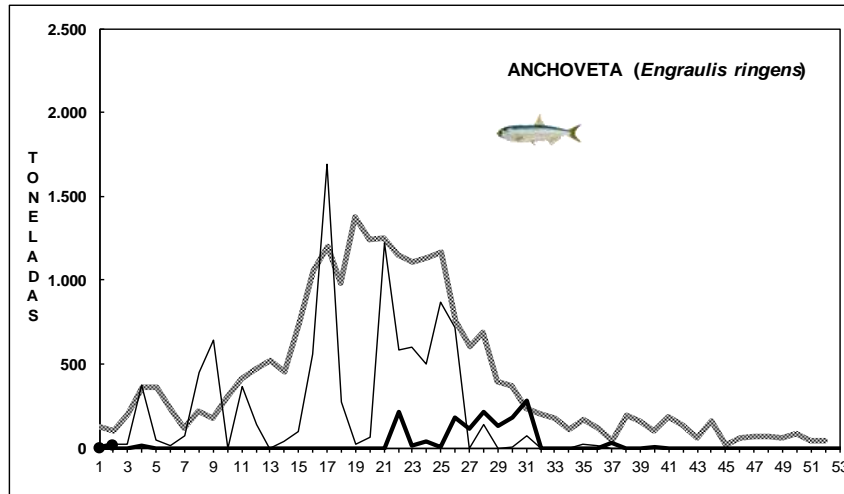
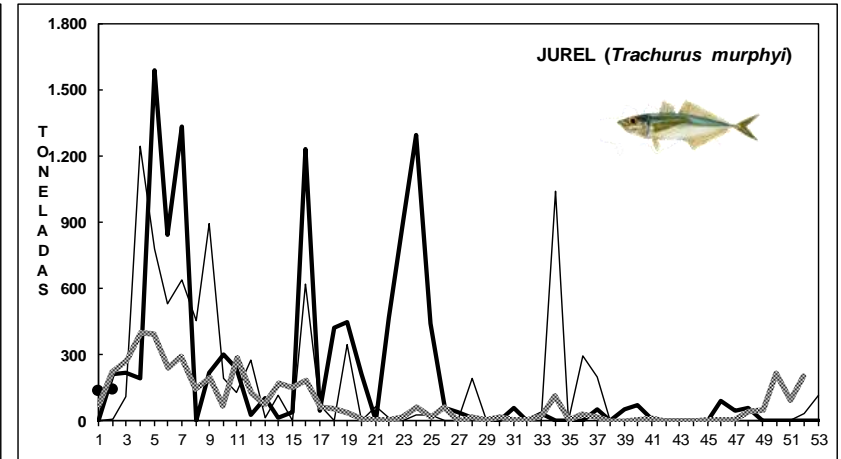
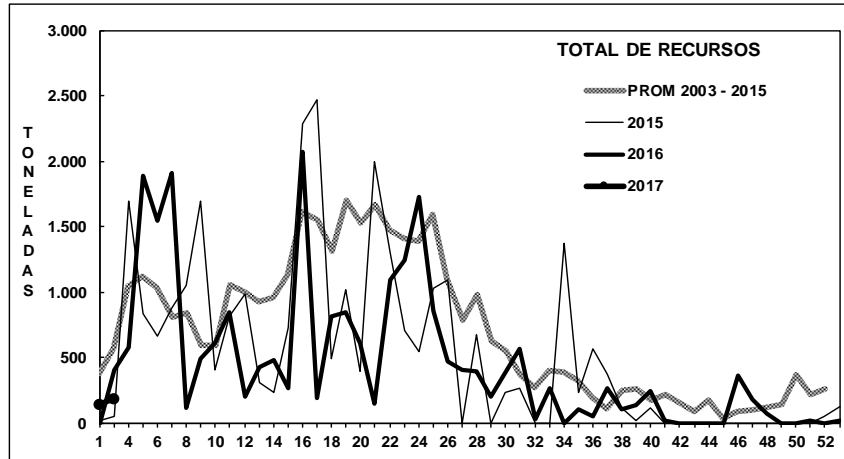
ASPECTOS BIOLÓGICOS RELEVANTES DE LOS PECES PELÁGICOS

- ✓ **Anchoveta** *Engraulis ringens*. Escaso desembarque.
- ✓ **Jurel** *Trachurus murphyi*. La estructura de talla de **247 ejemplares** muestreados presentó una distribución bimodal conformada por jureles entre 25 y 39 cm, con moda principal en 28 cm (31%) y secundaria en 33-34 cm (10%). El IGS estimado fue de **1,1%**.
- ✓ **Caballa** *Scomber japonicus*. Escaso desembarque.



DESEMBARQUE ORIENTADO A LA INDUSTRIA DE REDUCCIÓN IV REGIÓN, 2003 - 2017

SEMANA 2 (9 AL 15 ENERO, 2017) AÑO 28



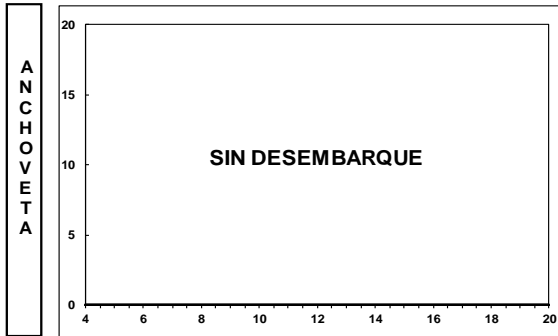
Fuente: Los desembarques corresponden a cifras preliminares entregada por la Empresa.



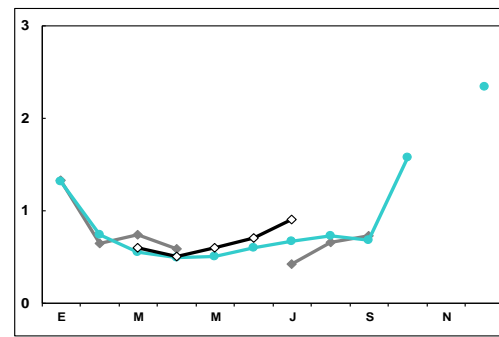
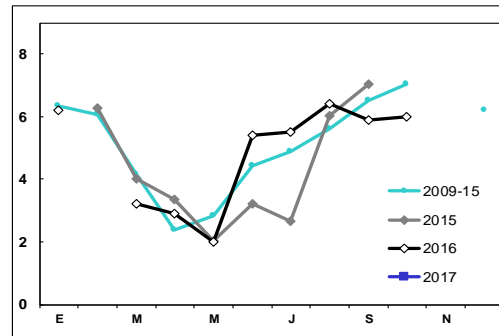
SEMANA 2 (9 AL 15 ENERO, 2017) AÑO 28

DESEMBARQUE SEMANAL III REGIÓN (CALDERA)

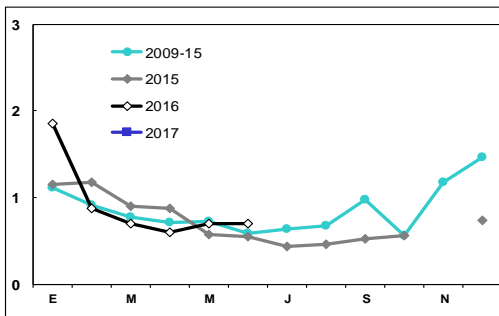
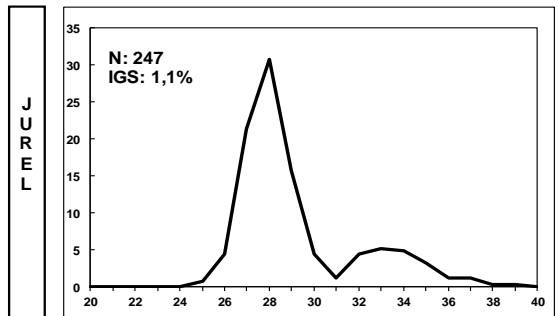
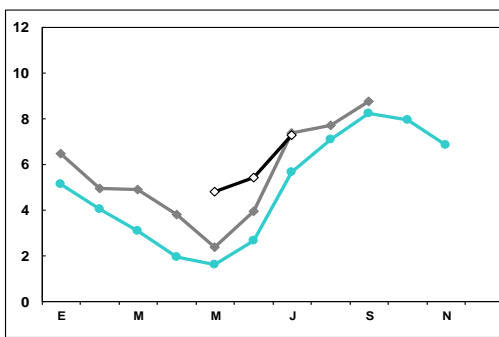
ESTRUCTURA DE TALLA (%)



ÍNDICE GONADOSOMÁTICO (%)



DESEMBARQUE SEMANAL IV REGIÓN (COQUIMBO)



Las estructuras de tallas que se entregan corresponden a las frecuencias nominal de los muestreos.
En el cálculo del índice gonadosomático se analizan los ejemplares iguales o mayores de las siguientes medidas: anchoveta: 12,0 cm LT; jurel: 26 cm LH.



www.ifop.cl