



**DOCUMENTO MONITOREO DE RECLUTAMIENTO**  
**MONITOREO DEL PROCESO DE RECLUTAMIENTO DE SARDINA COMÚN Y ANCHOVETA**  
**ENTRE LAS REGIONES DE VALPARAÍSO Y LOS RÍOS, AÑO 2020.**

**Boletín Nº 23 : semana 17 (20 al 26 de abril, 2020)**

**1).- Muestreo de Longitud**

FLOTA	REGIÓN (subzona)	ZONA DE PESCA (Latitud - Longitud)	REFERENCIA COSTERA	COMPOSICIÓN DE ESPECIES	ESPECIE	CAPTURA ESTIMADA MUESTREO (kg)	CAPTURA PROMEDIO (kg/viaje)	EJEMPLARES (N°)	RANGO TALLAS (cm)	MODA (cm)	% BAJO TMM <sup>(1)</sup> TML <sup>(2)</sup>	% BAJO TR ≤8,5 cm LT <sup>(3)</sup>	OBSERVACIONES
ARTESANAL	Valparaíso (San Antonio)												Sin información de pesca comercial, por término de cuota.
	Ñuble (Itata)	36°10'50" - 72°55'24" 36°22'46" - 72°58'15'	Achira Río Itata	S. Común 46,9% Anchoqueta 53,1%	S. COMÚN	102.491	51.245,5	135	8,5 - 14,0	10,0	65,5	3,7	Pesca comercial. 3 embarcaciones muestreadas.
					ANCHOVETA	122.569	40.856,3	243	12,0 - 15,5	14,0	0,0		
	Biobío (B. Concepción)	36°32'03" - 73°01'12" 36°32'15" - 73°01'08"	Coliumo	S. Común 28,1% Anchoqueta 69,6% Mote 2,3%	S. COMÚN	36.750	18.375,0	184	7,0 - 16,5	13,5	31,9	6,0	Pesca comercial. 2 embarcaciones muestreadas.
					ANCHOVETA	90.194	45.097,0	201	10,5 - 19,0	14,5	3,5		
	Biobío (G. Arauco)												Sin información
	Biobío (Pta. Lavapié - I. Mocha)												Sin información.
	Ñuble - Biobío (Total)	36°10'50" - 72°55'24" 36°32'15" - 73°01'08"	Achira Coliumo	S. Común 39,4% Anchoqueta 59,7% Mote 0,9%	S. COMÚN	139.241	34.810,3	319	7,0 - 16,5	10,0	56,6	4,3	Pesca comercial. 5 embarcaciones muestreadas.
					ANCHOVETA	212.763	42.552,6	444	10,5 - 19,0	14,0	1,5		
	La Araucanía (Toltén-Queule)	39°15'00" - 73°14'48" 39°22'06" - 73°17'22"	Río Toltén Los Pinos	S. Común 97,6% Anchoqueta 2,4%	S. COMÚN	134.315	44.771,7	279	11,5 - 17,0	15,0	0,0	0,0	Pesca comercial. 3 embarcaciones muestreadas.
Los Ríos (Valdivia-Corral)	39°24'30" - 73°21'40" 39°34'14" - 73°19'52"	Pta. Ronca Pta Chanchán	S. Común 92,7% Anchoqueta 7,3%	S. COMÚN	153.538	51.179,3	244	12,0 - 16,5	15,0	0,0	0,0	Pesca comercial. 3 embarcaciones muestreadas.	
				ANCHOVETA	13.962	13.962,0	35	14,0 - 18,5	16,5	0,0			

S/D: Sin Datos

(1): Proporción de ejemplares bajo la Talla Media de Madurez, respecto al total muestreados para s. común (11,5 cm LT) y anchoqueta (12,0 cm LT).

(2): Proporción de jurel bajo la Talla Mínima Legal (26 cm), respecto al total de ejemplares muestreados.

(3): Proporción de s. común bajo Talla de referencia ≤ 8,5 cm LT, respecto del total de ejemplares muestreados.

Captura Estimada: Captura de la(s) embarcación(es) muestreada(s) en el reporte.

Captura Promedio: Captura media de todas las embarcaciones registradas en el reporte.

(\*) Las muestras no satisfacen los requerimientos mínimos estadísticos.

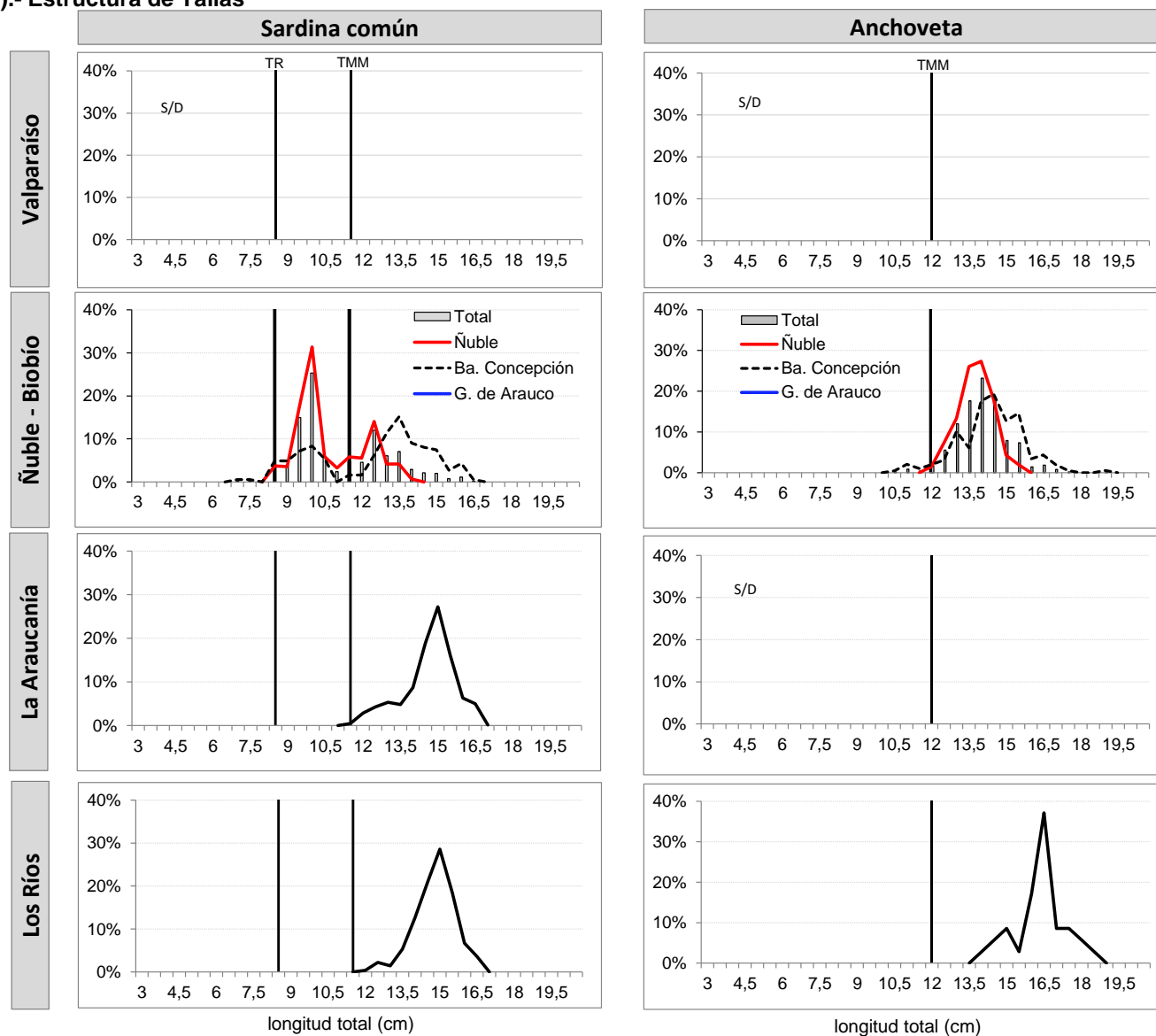


## DOCUMENTO MONITOREO DE RECLUTAMIENTO

### MONITOREO DEL PROCESO DE RECLUTAMIENTO DE SARDINA COMÚN Y ANCHOVETA ENTRE LAS REGIONES DE VALPARAÍSO Y LOS RÍOS, AÑO 2020.

Boletín Nº 23 : semana 17 (20 al 26 de abril, 2020)

#### 2).- Estructura de Tallas



TMM : Talla Media de Madurez de 11,5 cm LT (sardina común) y 12,0 cm LT (anchoveta).  
TR : Talla de Referencia de 8,5 cm LT.



**DOCUMENTO MONITOREO DE RECLUTAMIENTO**

**MONITOREO DEL PROCESO DE RECLUTAMIENTO DE SARDINA COMÚN Y ANCHOVETA  
ENTRE LAS REGIONES DE VALPARAÍSO Y LOS RÍOS, AÑO 2020**

**Boletín Nº 23 : semana 17 (20 al 26 de abril, 2020)**

**3).- Operación por embarcación**

Embarcación	Matrícula	Eslora (m)	Fecha Recalada	Puerto Recalada	Muestreo (L: Lance)	Zona de Pesca	Correlativo Plot Lances	Región (subzona)	Especie	Captura estimada (kg)	Rango (cm)	Moda (cm)	% BAJO TMM <sup>(1)</sup>	% ≤8,5 cm LT <sup>(3)</sup>	Ejempl. (N° / litro)	Peso Ejempl. (g / litro)
L/M KIPPERNES	4468	17,7	21-abr 9:00	Talcahuano	tierra	36° 11' 50" - 72° 52' 53"	256	Ñuble (Itata)	S. Común	44.567	8,5 - 12,5	10,0	94,4	3,7	MME	-
L/M KIPPERNES	4468	17,7	21-abr 9:00	Talcahuano	tierra	36° 11' 50" - 72° 52' 53"	256		Anchoqueta	30.433	12,0 - 15,0	13,5	0,0	-	MME	-
L/M POSEIDON II	1324	17,0	21-abr 22:30	Talcahuano	tierra	36° 22' 46" - 72° 58' 15"	257		S. Común	57.924	8,5 - 14,0	12,5 - 9,5	43,2	3,7	63	897
L/M POSEIDON II	1324	17,0	21-abr 22:30	Talcahuano	tierra	36° 22' 46" - 72° 58' 15"	257		Anchoqueta	17.076	12,0 - 14,5	13,5	0,0	-	42	860
L/M CARMEN LORETO	1170	17,5	23-abr 2:00	Talcahuano	tierra	36° 10' 50" - 72° 55' 24"	258		Anchoqueta	75.060	12,5 - 15,5	14,0	0,0	-	46	802
L/M AGUILA REAL II	1208	16,2	20-abr 9:30	Talcahuano	tierra	36° 32' 03" - 73° 01' 12"	259	Biobío (Ba. Concepción)	S. Común	14.354	7,0 - 16,0	10,0	42,6	7,4	MME	-
L/M AGUILA REAL II	1208	16,2	20-abr 9:30	Talcahuano	tierra	36° 32' 03" - 73° 01' 12"	259		Anchoqueta	45.646	11,0 - 19,0	14,0	5,1	-	MME	-
L/M RIEKA I	2791	17,8	20-abr 11:05	Talcahuano	tierra	36° 32' 15" - 73° 01' 08"	260		S. Común	22.396	8,5 - 16,5	13,5	25,0	5,2	46	818
L/M RIEKA I	2791	17,8	20-abr 11:05	Talcahuano	tierra	36° 32' 15" - 73° 01' 08"	260		Anchoqueta	44.548	10,5 - 17,0	15,5	1,9	-	38	905
L/M RIEKA I	2791	17,8	20-abr 11:05	Talcahuano	tierra	36° 32' 15" - 73° 01' 08"	260		Mote	3.056	8,0 - 11,0	10,5	-	-	-	-
L/M PALMI II	2778	15,0	20-abr 2:10	Corral	tierra	39° 22' 06" - 73° 17' 22"	261	La Araucanía (Toltén-Queule)	S. Común	59.230	11,5 - 16,5	15,0	0,0	0,0	30	821
L/M PALMI II	2778	15,0	21-abr 1:00	Corral	tierra	39° 20' 07" - 73° 16' 06"	262		S. Común	65.264	12,0 - 16,5	14,5	0,0	0,0	31	840
L/M DON SEBASTIAN	2163	12,0	22-abr 23:50	Corral	tierra	39° 15' 00" - 73° 14' 48"	263		S. Común	9.821	12,0 - 17,0	15,5	0,0	0,0	28	871
L/M ISAAC II	3071	17,7	20-abr 2:45	Corral	tierra	39° 34' 14" - 73° 19' 52"	264	Los Ríos (Valdivia-Corral)	S. Común	67.998	12,5 - 16,5	15,0	0,0	0,0	33	841
L/M DON ULMES	5749	17,5	21-abr 1:20	Corral	tierra	39° 24' 38" - 73° 17' 15"	265		S. Común	56.038	12,0 - 16,5	15,0	0,0	0,0	30	840
L/M DON ULMES	5749	17,5	21-abr 1:20	Corral	tierra	39° 24' 38" - 73° 17' 15"	265		Anchoqueta	13.962	14,0 - 18,5	16,5	0,0	-	27	807
L/M OSFRAMA	6334	11,9	21-abr 2:10	Corral	tierra	39° 24' 30" - 73° 21' 40"	266		S. Común	29.502	12,5 - 16,5	15,0	0,0	0,0	31	822

(1): Las muestras no satisfacen los requerimientos mínimos estadísticos.

MME: Muestra en Mal Estado.

LSP: Lance Sin Pesca.

Escala referencial de ejemplares por litro:	
Ejemplares	n / Litro
Grandes	< 100
Medianos	100-140
Pegueños	> 140



## DOCUMENTO MONITOREO DE RECLUTAMIENTO

### MONITOREO DEL PROCESO DE RECLUTAMIENTO DE SARDINA COMÚN Y ANCHOVETA ENTRE LAS REGIONES DE VALPARAÍSO Y LOS RÍOS, AÑO 2020.

Boletín N° 23 : semana 17 (20 al 26 de abril, 2020)

#### 4).- Plot de Lances de Pesca



Lance N° : Correlativo Plot Lances proveniente de la tabla Operación por embarcación.