



DOCUMENTO MONITOREO DE RECLUTAMIENTO
MONITOREO DEL PROCESO DE RECLUTAMIENTO DE SARDINA COMÚN Y ANCHOVETA
ENTRE LAS REGIONES DE VALPARAÍSO Y LOS RÍOS, AÑO 2021.

Boletín Nº 01 : semana 47 (16 al 22 de noviembre, 2020)

1).- Muestreo de Longitud

FLOTA	REGIÓN (subzona)	ZONA DE PESCA (Latitud - Longitud)	REFERENCIA COSTERA	COMPOSICIÓN DE ESPECIES	ESPECIE	CAPTURA ESTIMADA MUESTREO (kg)	CAPTURA PROMEDIO (kg/viaje)	EJEMPLARES (N°)	RANGO TALLAS (cm)	MODA (cm)	% BAJO TMM ⁽¹⁾ TML ⁽²⁾	% BAJO TR ≤8,5 cm LT ⁽³⁾	OBSERVACIONES
ARTESANAL	Valparaíso (San Antonio)												Sin información de pesca comercial.
	Ñuble (Itata)												
	Biobío (B. Concepción)	36°31'47" - 73°01'14" 36°32'41" - 73°02'12"	Los Morros	S. Común 7,2% Anchoqueta 92,8%	S. COMÚN	1.236	1.236	53	13,0 - 17,0	16,0	0,0	0,0	Pesca comercial. 2 embarcaciones muestreadas.
					ANCHOVETA	28.313	14.157	207	13,5 - 18,0	15,5	0,0		
	Biobío (G. Arauco)												Sin información de pesca comercial.
	Biobío (Pta. Lavapié - I. Mocha)	38°14'58" - 73°56'47" 38°18'18" - 74°04'38"	I. Mocha	S. Común 91,5% Anchoqueta 8,5%	S. COMÚN	172.383	57.461	278	12,0 - 17,0	15,5	0,0	0,0	Pesca comercial. 3 embarcaciones muestreadas.
					ANCHOVETA	4.200	4.200	17	12,5 - 15,5	12,5	0,0		
	Ñuble - Biobío (Total)	36°31'47" - 73°01'14" 38°18'18" - 74°04'38"	Los Morros I. Mocha	S. Común 58,0% Anchoqueta 42,0%	S. COMÚN	173.619	43.405	331	12,0 - 17,0	15,5	0,0	0,0	Pesca comercial. 5 embarcaciones muestreadas.
					ANCHOVETA	32.513	10.838	224	12,5 - 18,0	15,5	0,0		
	La Araucanía (Toltén-Queule)	39°13'48" - 73°19'06" 39°17'00" - 73°17'30"	Maquehue La Barra de Toltén	S. Común 84,5% Anchoqueta 15,1% Pejerrey 0,4%	S. COMÚN	75.455	37.728	170	13,5 - 16,5	15,0	0,0	0,0	Pesca comercial. 2 embarcaciones muestreadas.
ANCHOVETA					7.394	3.697	85	11,0 - 17,0	15,0	0,8			
Los Ríos (Valdivia-Corral)	39°23'43" - 73°16'48" 39°36'36" - 73°20'48"	Los Pinos Pta. Gruesa	S. Común 77,0% Anchoqueta 23,0%	S. COMÚN	153.652	38.413	321	10,5 - 16,5	15,5	0,6	0,0	Pesca comercial. 4 embarcaciones muestreadas. Presencia de mote.	
				ANCHOVETA	59.020	19.673	114	12,0 - 16,5	14,0	0,0			
INDUSTRIAL	La Araucanía (Toltén-Queule)	39°16'38" - 73°21'25" 39°22'14" - 73°22'28"	Pta. Nihue Chanchán	S. Común 95,3% Anchoqueta 4,7%	S. COMÚN	706.908	353.454	274	13,5 - 17,0	15,5	0,0	0,0	Pesca comercial. 2 embarcaciones muestreadas. (muestreo en tierra y embarcado, 2 lances)
					ANCHOVETA	12.000	12.000	20	15,0 - 18,5	16,0	0,0		
	Los Ríos (Valdivia-Corral)	39°23'16" - 73°22'46" 39°24'29" - 73°22'36"	Chungungo Queule	S. Común 93,6% Anchoqueta 6,4%	S. COMÚN	126.177	126.177	166	14,0 - 16,5	15,5	0,0	0,0	Pesca comercial. 1 muestreo embarcado, 2 lances.
					ANCHOVETA	4.823	4.823	77	13,5 - 18,0	15,5	0,0		

S/D: Sin Datos

(1): Proporción de ejemplares bajo la Talla Media de Madurez, respecto al total muestreados para s. común (11,5 cm LT) y anchoqueta (12,0 cm LT).

(2): Proporción de jurel bajo la Talla Mínima Legal (26 cm), respecto al total de ejemplares muestreados.

(3): Proporción de s. común bajo Talla de referencia ≤ 8,5 cm LT, respecto del total de ejemplares muestreados.

Captura Estimada: Captura de la(s) embarcación(es) muestreada(s) en el reporte.

Captura Promedio: Captura media de todas las embarcaciones registradas en el reporte.

(*) Las muestras no satisfacen los requerimientos mínimos estadísticos.

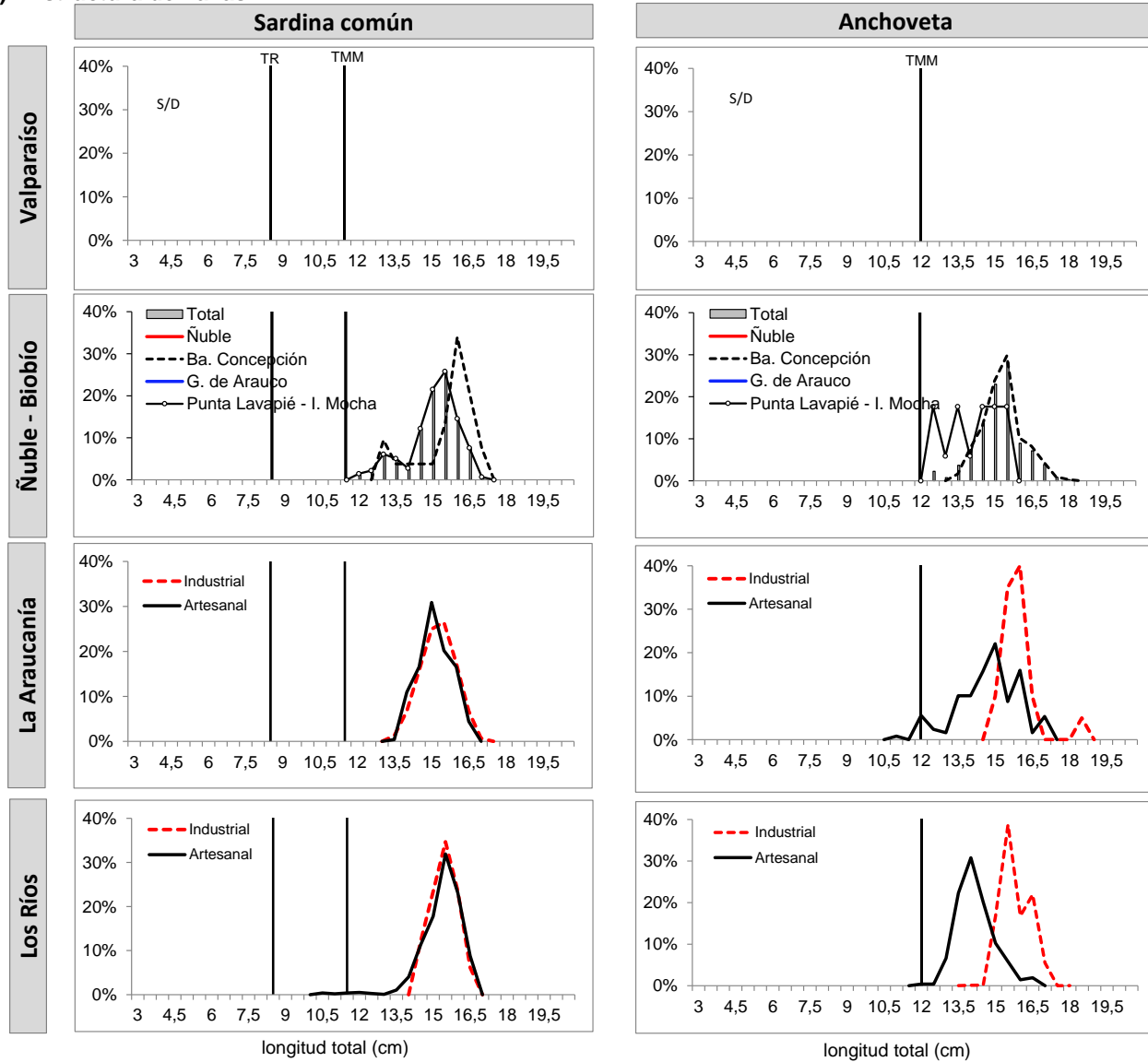


DOCUMENTO MONITOREO DE RECLUTAMIENTO

**MONITOREO DEL PROCESO DE RECLUTAMIENTO DE SARDINA COMÚN Y ANCHOVETA
ENTRE LAS REGIONES DE VALPARAÍSO Y LOS RÍOS, AÑO 2021.**

Boletín Nº 01 : semana 47 (16 al 22 de noviembre, 2020)

2).- Estructura de Tallas



TMM : Talla Media de Madurez de 11,5 cm LT (sardina común) y 12,0 cm LT (anchoveta).
TR : Talla de Referencia de 8,5 cm LT.



DOCUMENTO MONITOREO DE RECLUTAMIENTO

MONITOREO DEL PROCESO DE RECLUTAMIENTO DE SARDINA COMÚN Y ANCHOVETA
ENTRE LAS REGIONES DE VALPARAÍSO Y LOS RÍOS, AÑO 2021.

Boletín Nº 01 : semana 47 (16 al 22 de noviembre, 2020)

3).- Operación por embarcación

Embarcación	Matrícula	Eslora (m)	Fecha Recalada	Puerto Recalada	Muestreo (L: Lance)	Zona de Pesca	Correlativo Plot Lances	Región (subzona)	Especie	Captura estimada (kg)	Rango (cm)	Moda (cm)	% BAJO TMM ⁽¹⁾	% ≤8,5 cm LT ⁽³⁾	Ejempl. (Nº / litro)	Peso Ejempl. (g / litro)
L/M Ana Luisa	364	18,0	16-nov 13:40	Talcahuano	tierra	36° 32' 41" - 73° 02' 12"	1	Biobío (Ba. Concepción)	S. Común	1.236	13,0 - 16,5	16,0	0,0	0,0	28	1.035
L/M Ana Luisa	364	18,0	16-nov 13:40	Talcahuano	tierra	36° 32' 41" - 73° 02' 12"	1		Anchoveta	8.764	13,0 - 18,0	15,0	0,0	-	35	1.011
L/M Tío Chito	618	18,0	18-nov 16:00	Talcahuano	tierra	36° 31' 47" - 73° 01' 14"	2		Anchoveta	19.549	13,5 - 17,5	15,5	0,0	-	23	728
L/M Cecilia III	357	18,0	18-nov 15:50	San Vicente	tierra	38° 18' 18" - 74° 04' 38"	3	Biobío (I. Mocha)	S. Común	61.500	12,5 - 17,0	15,0	0,0	0,0	21	774
L/M Toconao	5438	17,5	18-nov 12:00	Coronel	tierra	38° 14' 58" - 73° 56' 47"	4		S. Común	55.083	12,5 - 16,5	15,0	0,0	0,0	33	768
L/M Don Benja	2136	17,8	20-nov 8:00	Talcahuano	tierra	38° 17' 49" - 74° 00' 28"	5		S. Común	55.800	12,0 - 16,5	14,5	0,0	0,0	25	831
L/M Don Benja	2136	17,8	20-nov 8:00	Talcahuano	tierra	38° 17' 49" - 74° 00' 28"	5		Anchoveta	4.200	12,5 - 15,5	-	0,0	-	-	-
L/M Palmi II	2778	15,0	18-nov 21:20	Corral	tierra	39° 13' 48" - 73° 19' 06"	6	La Araucanía (Toitén-Queule)	S. Común	62.972	14,0 - 16,5	15,0	0,0	0,0	28	850
L/M Palmi II	2778	15,0	18-nov 21:20	Corral	tierra	39° 13' 48" - 73° 19' 06"	6		Anchoveta	3.028	13,5 - 17,0	15,0	0,0	-	-	-
L/M Don Sebastian	2163	12,0	19-nov 15:45	Corral	tierra	39° 17' 00" - 73° 17' 30"	7		S. Común	12.483	13,5 - 16,5	15,5	0,0	0,0	27	848
L/M Don Sebastian	2163	12,0	19-nov 15:45	Corral	tierra	39° 17' 00" - 73° 17' 30"	7		Anchoveta	4.366	11,0 - 17,0	14,5	1,4	-	41	835
PAM Vesterveg	3175	52,6	18-nov 12:15	Coronel	tierra	39° 17' 00" - 73° 21' 00"	8		S. Común	328.908	13,5 - 16,5	15,0	0,0	0,0	MME	-
PAM Lider	2918	55,3	19-nov 15:30	Coronel	embarcado L1	39° 16' 38" - 73° 21' 25"	9		S. Común	110.000	14,0 - 17,0	15,0	0,0	0,0	30	900
PAM Lider	2918	55,3	19-nov 15:30	Coronel	embarcado L3	39° 22' 14" - 73° 22' 28"	10		S. Común	268.000	14,5 - 17,0	15,5	0,0	0,0	23	1.000
PAM Lider	2918	55,3	19-nov 15:30	Coronel	embarcado L3	39° 22' 14" - 73° 22' 28"	10		Anchoveta	12.000	15,0 - 18,5	16,0	0,0	-	-	-
PAM Lider	2918	55,3	19-nov 15:30	Coronel	embarcado L4	39° 23' 16" - 73° 22' 46"	11		S. Común	125.268	14,5 - 16,5	15,5	0,0	0,0	24	900
PAM Lider	2918	55,3	19-nov 15:30	Corral	embarcado L4	39° 23' 16" - 73° 22' 46"	11		Anchoveta	4.732	15,0 - 17,0	15,5	0,0	-	-	-
PAM Lider	2918	55,3	19-nov 15:30	Coronel	embarcado L5	39° 24' 29" - 73° 22' 36"	12	S. Común	909	14,0 - 16,5	15,5	0,0	0,0	23	900	
PAM Lider	2918	55,3	19-nov 15:30	Corral	embarcado L5	39° 24' 29" - 73° 22' 36"	12	Anchoveta	91	13,5 - 18,0	15,5	0,0	-	-	-	
L/M Master	3417	16,4	19-nov 8:40	Corral	tierra	39° 29' 42" - 73° 20' 24"	13	Los Ríos (Valdivia-Corral)	S. Común	9.672	12,0 - 16,5	15,0	0,0	0,0	27	862
L/M Noemi Simoney	1550	15,0	19-nov 15:15	Corral	tierra	39° 36' 36" - 73° 20' 48"	14		S. Común	14.031	10,5 - 16,5	15,0	6,7	0,0	30	836
L/M Noemi Simoney	1550	15,0	19-nov 15:15	Corral	tierra	39° 36' 36" - 73° 20' 48"	14		Anchoveta	50.969	13,0 - 16,5	14,0	0,0	-	44	891
L/M Claudio I	588	17,2	20-nov 10:35	Corral	tierra	39° 23' 43" - 73° 16' 48"	15		S. Común	64.156	13,5 - 16,5	15,5	0,0	0,0	25	861
L/M Claudio I	588	17,2	20-nov 10:35	Corral	tierra	39° 23' 43" - 73° 16' 48"	15		Anchoveta	3.844	12,0 - 16,5	13,5	0,0	-	-	-
L/M Río Valdivia	653	16,3	20-nov 12:30	Corral	tierra	39° 24' 36" - 73° 19' 30"	16		S. Común	65.793	14,0 - 16,5	15,5	0,0	0,0	24	849
L/M Río Valdivia	653	16,3	20-nov 12:30	Corral	tierra	39° 24' 36" - 73° 19' 30"	16		Anchoveta	4.207	13,5 - 16,5	14,5	0,0	-	-	-

(*): Las muestras no satisfacen los requerimientos mínimos estadísticos.

MME: Muestra en Mal Estado.

LSP: Lance Sin Pesca.

Escala referencial de ejemplares por litro:

Ejemplares	n / Litro
Grandes	< 100
Medianos	100-140
Pequeños	> 140

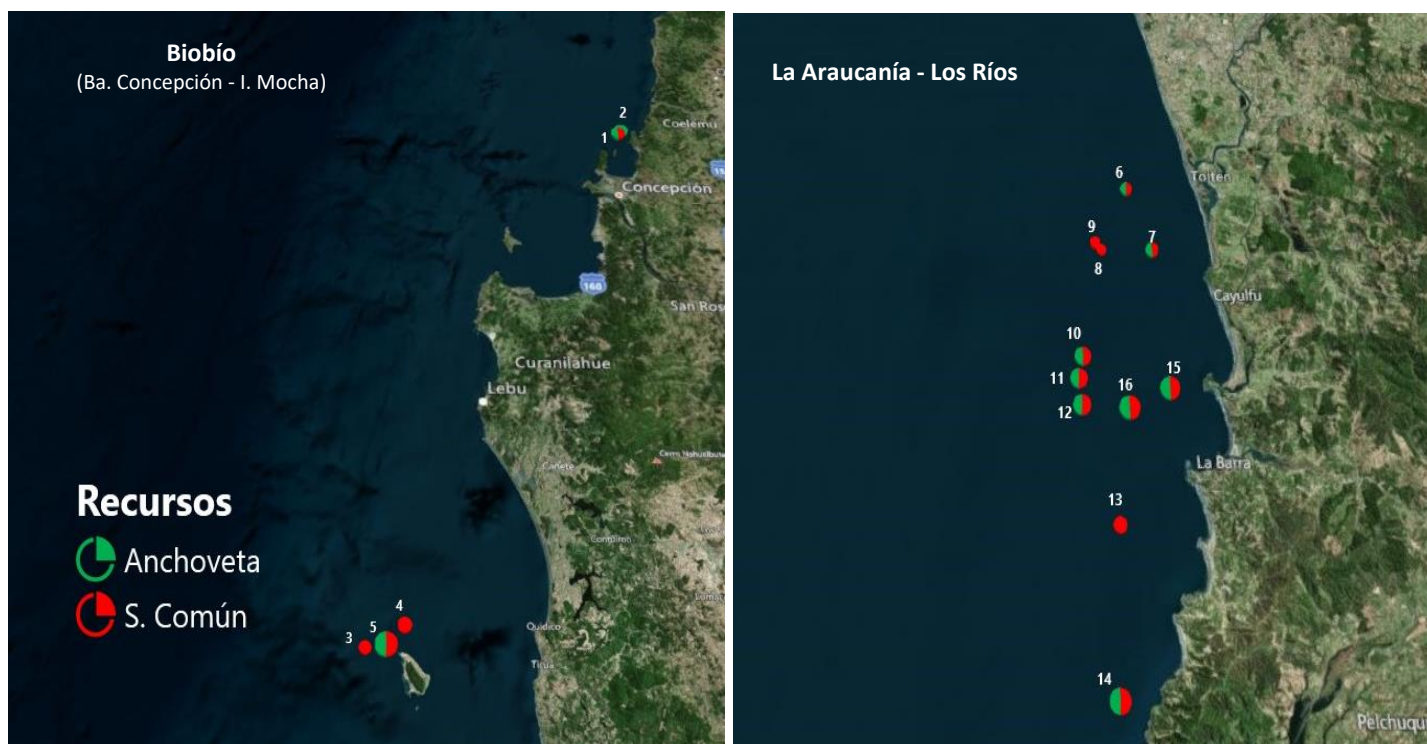


DOCUMENTO MONITOREO DE RECLUTAMIENTO

MONITOREO DEL PROCESO DE RECLUTAMIENTO DE SARDINA COMÚN Y ANCHOVETA ENTRE LAS REGIONES DE VALPARAÍSO Y LOS RÍOS, AÑO 2021.

Boletín Nº 01 : semana 47 (16 al 22 de noviembre, 2020)

4).- Plot de Lances de Pesca



Lance Nº : Correlativo Plot Lances proveniente de la tabla Operación por embarcación.