



DOCUMENTO MONITOREO DE RECLUTAMIENTO

MONITOREO DEL PROCESO DE RECLUTAMIENTO DE SARDINA COMUN Y ANCHOVETA
DE LA ZONA CENTRO SUR, 2018

Boletín Nº 20 : semana 14 (02 al 08 de abril 2018)

1).- Muestreo de Longitud

REGION	ZONA DE PESCA (Latitud - Longitud)	REFERENCIA COSTERA	COMPOSICION ESPECIES	ESPECIE	CAPTURA ESTIMADA MUESTREO (kg)	CAPTURA PROMEDIO (kg / viaje)	Nº EJEMPL.	RANGO TALLAS (cm)	MODA (cm)	% BAJO TMM ⁽¹⁾	% ≤8,5 cm LT ⁽²⁾	OBSERVACIONES
V	33°37'13" - 71°42'50"	San Antonio	S. Común 98,3% Anchoqueta 1,7%	S. COMÚN	50.000	50.000	105	8,0 - 12,0	9,0	98,1	23,8	Pesca comercial. 1 embarcación muestreada.
VIII (ITATA)	36°20'50" - 73°05'44" 36°26'40" - 73°57'20"	Piedras Negras Purema	S. Común 69,3% Anchoqueta 30,7%	S. COMÚN	109.112	54.556	337	8,0 - 12,5	10,5	90,4	1,9	Pesca comercial 2 viajes embarcados con 5 lances con pesca (Información proveniente del proyecto de descarte).
				ANCHOVETA	35.888	11.963	154	12,5 - 20,0	16,5	0,0		
VIII (B. CONCEPCIÓN)	36°36'47" - 73°13'31" 36°44'43" - 73°09'44"	Los Bagres Penco	S. Común 57,5% Anchoqueta 42,0% otras sp. 0,5%	S. COMÚN	151.062	37.766	434	6,5 - 15,0	11,0	73,8	6,7	Pesca comercial, 5 embarcaciones muestreadas. otras sp.: pampanito, mote, pejerrey y calamar.
				ANCHOVETA	147.258	49.086	279	13,5 - 20,5	17,0	0,0		
VIII (G. DE ARAUCO)	36°49'55" - 73°17'14" 37°10'59" - 73°20'53"	Río Bio Bio Pta. Lavapié	S. Común 93,7% Anchoqueta 5,8% otras sp. 0,5%	S. COMÚN	222.983	55.746	441	6,0 - 15,0	10,0	69,6	5,3	Pesca comercial. 4 embarcaciones muestreadas. otras sp.: calamar, mote, blanquillo y agujilla.
				ANCHOVETA	18.701	18.701	30	14,5 - 19,5	16,5	0,0		
VIII (I. MOCHA)												Sin actividad de pesca comercial.
Total VIII	36°20'50" - 73°05'44" 37°10'59" - 73°20'53"	Piedras Negras Pta. Lavapié	S. Común 67,6% Anchoqueta 32,0% otras sp. 0,4%	S. COMÚN	483.157	48.316	1.212	6,0 - 15,0	10,0	71,3	5,9	Pesca comercial. 11 embarcaciones muestreadas otras sp.: pampanito, calamar, mote, blanquillo, agujilla y pejerrey.
				ANCHOVETA	201.847	28.835	463	12,5 - 20,5	17,0	0,0		
IX												Sin actividad de pesca comercial.
XIV	39°23'35" - 73°16'14" 39°28'33" - 73°17'45"	Cta. Queule Maiquillahue	Anchoqueta 87,2% S. Común 12,6% Mote 0,2%	S. COMÚN	29.815	9.938	231	7,5 - 14,0	11,0	74,0	0,8	Pesca comercial. 4 embarcaciones muestreadas. otras sp.: calamar, mote, blanquillo y agujilla.
				ANCHOVETA	227.201	56.800	464	12,0 - 18,5	15,5	0,0		

(1): Proporción de ejemplares bajo la Talla Media de Madurez, respecto al total muestreados para s. común (11,5 cm) y anchoqueta (12,0 cm).

(2): Proporción de s. común ≤ 8,5 cm LT, respecto al total de ejemplares muestreados.

Captura Estimada: Captura de la(s) embarcación(es) muestreada(s) en el Boletín.

Captura Promedio: Captura media de todas las embarcaciones registradas en el Boletín.

(*) Las muestras no satisfacen los requerimientos mínimos estadísticos.

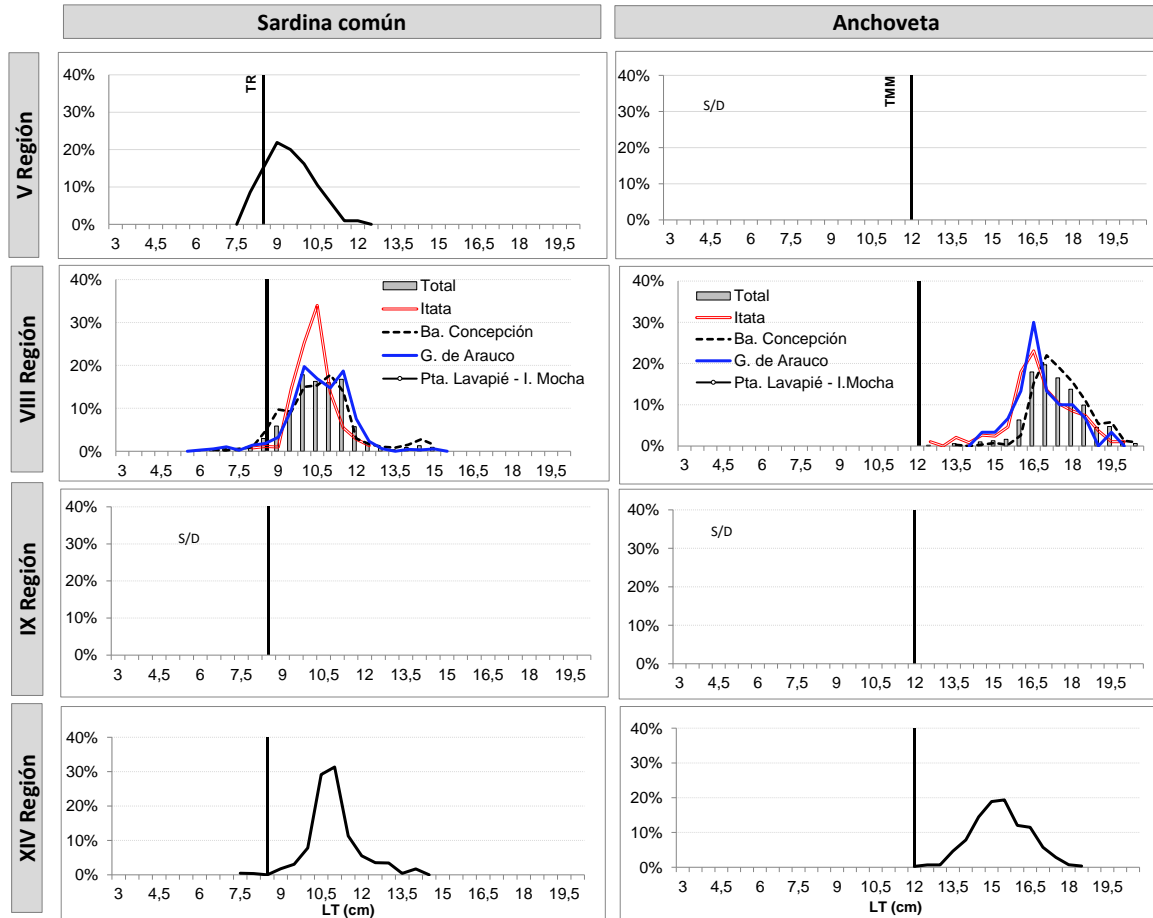


DOCUMENTO MONITOREO DE RECLUTAMIENTO

MONITOREO DEL PROCESO DE RECLUTAMIENTO DE SARDINA COMUN Y ANCHOVETA DE LA ZONA CENTRO SUR, 2018

Boletín Nº 20 : semana 14 (02 al 08 de abril 2018)

2).- Estructura de Tallas



TR : Talla de Referencia de 8,5 cm LT.

TMM : Talla Média de Madurez de 12,0 cm LT.



DOCUMENTO MONITOREO DE RECLUTAMIENTO

MONITOREO DEL PROCESO DE RECLUTAMIENTO DE SARDINA COMUN Y ANCHOVETA
DE LA ZONA CENTRO SUR, 2018

Boletín N° 20 : semana 14 (02 al 08 de abril 2018)

3).- Ejemplares por litro

Embarcación	Matrícula	Eslora (m)	Fecha Zarpe	Puerto Descarga	Muestreo (L: Lance)	Zona de Pesca	Región	Especie	Rango (cm)	Moda (cm)	% BAJO TMM ⁽¹⁾ TML ⁽²⁾	% ≤8,5 cm LT ⁽³⁾	N° Ejem./ Lt.	Peso (g)	Captura estimada (kg)	
L/M Borracha II	2766	17,7	03-abr 4:00	San Antonio	tierra	33° 37' 13" - 71° 42' 50"	V	S. Común	8,0 - 12,0	9,0	98,1	23,8	116	912	50.000	
L/M Carlos Emilio	2461	17,5	02-abr 6:40	Talahuano	embarcado L1	36° 26' 30" - 73° 05' 20"	VIII Itata	S. Común	10,0 - 11,5	10,5	88,0	0,0	73	900	3.362	
L/M Carlos Emilio	2461	17,5	02-abr 6:40	Talahuano	embarcado L1	36° 26' 30" - 73° 05' 20"		Anchoqueta	15,0 - 18,0	16,5	0,0	-	-	-	1.638	
L/M Carlos Emilio	2461	17,5	02-abr 6:40	Talahuano	embarcado L2	36° 26' 40" - 73° 57' 20"		S. Común	10,5 - 12,5	10,5	65,5	0,0	79	900	10.000	
L/M Carlos Emilio	2461	17,5	02-abr 6:40	Talahuano	embarcado L4	36° 21' 30" - 73° 00' 00"		S. Común	9,5 - 12,0	10,5	94,4	0,0	92	900	55.000	
L/M Don Kako	2137	17,8	02-abr 10:45	Talahuano	embarcado L1	36° 20' 50" - 73° 05' 44"		S. Común	8,0 - 12,0	10,0	91,0	5,6	68	900	33.500	
L/M Don Kako	2137	17,8	02-abr 10:45	Talahuano	embarcado L1	36° 20' 50" - 73° 05' 44"		Anchoqueta	12,5 - 20,0	16,5	0,0	-	20	900	16.500	
L/M Don Kako	2137	17,8	02-abr 10:45	Talahuano	embarcado L2	36° 25' 21" - 73° 06' 19"		S. Común	8,0 - 12,5	10,0	91,9	2,3	70	900	7.250	
L/M Don Kako	2137	17,8	02-abr 10:45	Talahuano	embarcado L2	36° 25' 21" - 73° 06' 19"		Anchoqueta	14,0 - 19,0	16,0	0,0	-	23	900	17.750	
L/M Sofia-A	5973	17,9	02-abr 20:00	San Vicente	tierra	36° 44' 42" - 73° 09' 44"	VIII Ba. Concepción	S. Común	9,0 - 15,0	11,0	67,5	0,0	-	MME	74.909	
L/M Pedro L	2621	17,6	02-abr 19:00	Talahuano	tierra	36° 44' 43" - 73° 09' 44"		S. Común	9,5 - 11,0	11,0	60,0	0,0	96	1.020	33.791	
L/M Pedro L	2621	17,6	02-abr 19:00	Talahuano	tierra	36° 44' 43" - 73° 09' 44"		Anchoqueta	13,5 - 20,5	16,5	0,0	0,0	25	1.008	41.209	
L/M Doña Leticia	4388	18,0	05-abr 6:30	Talahuano	tierra	36° 36' 47" - 73° 11' 05"		Anchoqueta	15,0 - 20,0	17,0	0,0	-	23	952	70.000	
L/M La Victoria	574	17,6	05-abr 22:00	Talahuano	tierra	36° 36' 47" - 73° 13' 31"		S. Común	6,5 - 15,0	9,0	96,1	25,5	135	969	32.382	
L/M La Victoria	574	17,6	05-abr 22:00	Talahuano	tierra	36° 36' 47" - 73° 13' 31"		Anchoqueta	14,5 - 20,5	17,5	0,0	-	20	896	36.049	
L/M Don Emilio IV	1239	16,0	05-abr 0:00	Talahuano	tierra	36° 37' 24" - 73° 10' 15"		S. Común	6,5 - 12,0	9,5	96,3	19,3	-	MME	9.980	
L/M Valentina	2436	18,0	02-abr 2:00	Coronel	tierra	37° 10' 59" - 73° 20' 53"		VIII G. Arauco	S. Común	10,0 - 15,0	11,5	27,8	0,0	64	898	75.000
L/M Chico Risso	1997	11,0	02-abr 3:00	Coronel	tierra	37° 03' 43" - 73° 09' 51"	S. Común		8,5 - 14,5	10,5	89,3	6,8	-	MME	14.956	
L/M Doña Jova II	3007	17,6	03-abr 18:00	Coronel	tierra	37° 01' 09" - 73° 18' 20"	S. Común		6,5 - 15,0	10,5	92,5	13,1	-	MME	58.109	
L/M Doña Jova II	3007	17,6	03-abr 18:00	Coronel	Cta. Queule Mairuillahué	37° 01' 09" - 73° 18' 20"	Anchoqueta		14,5 - 19,5	16,5	0,0	-	-	MME	18.701	
L/M Doña Coca	640	17,0	02-abr 21:00	Talahuano	tierra	36° 49' 55" - 73° 17' 14"	S. Común		6,0 - 12,0	10,0	89,7	4,3	92	994	74.918	
L/M Claudio I	588	17,2	02-abr 2:20	Corral	tierra	39° 28' 33" - 73° 17' 45"	XIV		S. Común	7,5 - 12,5	11,0	83,2	0,9	88	820	15.003
L/M Claudio I	588	17,2	02-abr 2:20	Corral	tierra	39° 28' 33" - 73° 17' 45"			Anchoqueta	12,0 - 17,0	14,5	0,0	-	39	790	52.512
L/M Isaac II	3071	17,7	03-abr 1:40	Corral	tierra	39° 25' 48" - 73° 21' 26"			S. Común	9,0 - 14,0	11,0	62,1	0,0	71	800	13.222
L/M Isaac II	3071	17,7	03-abr 1:40	Corral	tierra	39° 25' 48" - 73° 21' 26"		Anchoqueta	13,5 - 18,5	15,5	0,0	0,0	28	780	54.778	
L/M Rio Valdivia	653	16,3	03-abr 1:00	Valdivia	tierra	39° 24' 53" - 73° 21' 30"		S. Común	8,0 - 12,0	10,5	86,7	6,7	-	-	1.590	
L/M Rio Valdivia	653	16,3	03-abr 1:00	Valdivia	tierra	39° 24' 53" - 73° 21' 30"		Anchoqueta	13,5 - 17,5	15,5	0,0	-	26	692	63.410	
L/M Alberto M	3183	18,0	03-abr 3:40	Corral	tierra	39° 23' 35" - 73° 16' 14"		Anchoqueta	12,5 - 18,5	15,0	0,0	-	29	800	56.501	

MME: Muestra en Mal Estado
LSP: Lance Sin Pesca

Escala referencial de ejemplares por litro:

Ejemplares	n / Litro
Grandes	< 100
Medianos	101-140
Pequeños	> 140