



DOCUMENTO MONITOREO REPRODUCTIVO

**MONITOREO DEL PROCESO REPRODUCTIVO DE SARDINA COMÚN Y ANCHOVETA
ENTRE LAS REGIONES DE VALPARAÍSO Y LOS RÍOS, 2024**

Boletín N° 16 : semana 40 (30 de septiembre al 06 de octubre, 2024)

1).- Muestreo de Longitud

FLOTA	REGIÓN (sub-zona)	ZONA DE PESCA (Latitud - Longitud)	REFERENCIA COSTERA	COMPOSICIÓN ESPECIES	ESPECIE	CAPTURA ESTIMADA MUESTREO (kg)	CAPTURA PROMEDIO (kg / viaje)	EJEMPLARES (N°)	INTERVALO TALLAS (cm)	MODA (cm)	% BAJO TMM ⁽¹⁾	% ≤8,5 cm LT ⁽²⁾	OBSERVACIONES
ARTESANAL	Valparaíso (San Antonio)												Veda biológica reproductiva.
	Ñuble (Itata)	36°18'42' - 72°49'54" 36°26'06' - 72°54'12"	Montezorro Perales	S. Común 40,5% Anchoqueta 59,5%	S. COMÚN	60,8	60,8	319	7,0 - 16,5	13,0	38,6	4,0	PINV. 1 viaje, 3 lances.
					ANCHOVETA	89,2	89,2	353	8,5 - 19,0	12,0	36,7		
	Biobío (B. Concepción)	36°36'24" - 73°03'12" 36°40'00" - 73°00'12"	I. Quiriquina Pta. Parra	S. Común 19,2% Anchoqueta 32,7% Mote 47,7% Otras sp. 0,4%	S. COMÚN	19,2	19,2	212	9,0 - 16,0	10,0	56	0,0	PINV. 1 viaje, 3 lances (1 sin pesca) Otras sp. calamar y pejerrey.
					ANCHOVETA	32,7	32,7	254	8,0 - 15,5	10,5	86,3		
	Biobío (G. de Arauco)												No se realizó zarpe debido a condiciones climáticas desfavorables.
	Ñuble-Biobío (TOTAL)	36°18'42" - 72°49'54" 36°40'00" - 73°03'12"	Montezorro Pta. Parra	S. Común 32,0% Anchoqueta 48,8% Mote 19,0% Otras sp. 0,2%	S. COMÚN	80,0	40,0	531	7,0 - 16,5	13,0	42,9	3,0	PINV. 2 viajes, 6 lances (1 sin pesca) Otras sp. calamar y pejerrey.
					ANCHOVETA	121,9	61,0	607	8,0 - 19,0	12,0	50,0		
	La Araucanía (Toltén-Queule)	39°16'42" - 73°16'42" 39°23'06" - 73°18'18"	Puralaco Queule	S. Común 91,1% Anchoqueta 8,9%	S. COMÚN	136,0	136,0	304	8,5 - 16,0	10,0	70,5	1,3	PINV. 1 viaje, 3 lances. Escasa presencia de anchoqueta en la muestra.
					ANCHOVETA	13,0	13,0	120	8,5 - 17,0	9,5	88,1		
	Los Ríos (Valdivia-Corral)	39°28'06" - 73°20'18" 39°30'30" - 73°18'24"	Maiquillahue Pta. Huezhui	S. Común 81,6% Anchoqueta 18,4%	S. COMÚN	81,0	81,0	208	9,0 - 16,5	14,5	38,5	0,0	PINV. 1 viaje, 2 lances.
					ANCHOVETA	19,0	19,0	50	8,5 - 13,0	10,0	98,0		

(1): Proporción de ejemplares bajo la Talla Media de Madurez, respecto al total muestreados para s. común (11,5 cm) y anchoqueta (12,0 cm)

(2): Proporción de jurel bajo la Talla Mínima Legal (26 cm), respecto al total de ejemplares muestreados

(2): Proporción de s. común ≤ 8,5 cm LT, respecto al total de ejemplares muestreados

Captura Estimada: Captura de la(s) embarcación(es) muestreada(s) en el reporte

Captura Promedio: Captura media de todas las embarcaciones registradas en el reporte

(*) Las muestras no satisfacen los requerimientos mínimos estadísticos



DOCUMENTO MONITOREO REPRODUCTIVO

**MONITOREO DEL PROCESO REPRODUCTIVO DE SARDINA COMÚN Y ANCHOVETA
ENTRE LAS REGIONES DE VALPARAÍSO Y LOS RÍOS, 2024**

Boletín Nº 16 : semana 40 (30 de septiembre al 06 de octubre, 2024)

2).- Muestreo Biológico IFOP

HEMBRAS							
ESPECIE	REGIÓN (sub-zona)	nº HEMBRAS TOTALES	IGS (1)	MADUREZ (%)	PHA (2)	EJEMPLARES (Nº)	OBSERVACIÓN
SARDINA COMÚN	Ñuble (Itata)	207	7,9	Inactivas: 28,0% III: 71,5% IV: 0,5% V: -	72,0%	Total de la muestra: 293	Actividad reproductiva alta.
	Biobío (B. Concepción)	121	7,5	Inactivas: 17,4% III: 82,6% IV: - V: -	82,6%	Total de la muestra: 196	Actividad reproductiva alta.
	Ñuble-Biobío (TOTAL)	328	7,8	Inactivas: 24,1% III: 75,6% IV: 0,3% V: -	75,91%	Total de la muestra: 489	Actividad reproductiva alta.
	La Araucanía (Toltén-Queule)	241	3,0	Inactivas: 75,5% III: 23,2% IV: - V: 1,2%	23,2%	Total de la muestra: 336	Actividad reproductiva baja. hembras inactivas compuestas mayormente por ejemplares pequeños.
	Los Ríos (Valdivia-Corral)	161	5,9	Inactivas: 51,6% III: 40,4% IV: 8,1% V: -	48,4%	Total de la muestra: 232	Actividad reproductiva moderada. hembras inactivas compuestas mayormente por ejemplares pequeños.
ANCHOVETA	Ñuble (Itata)	239	8,2	Inactivas: 1,7% III: 97,5% IV: 0,8% V: -	98,3%	Total de la muestra: 355	Actividad reproductiva alta.
	Biobío (B. Concepción)	160	3,7	Inactivas: 63,8% III: 36,3% IV: - V: -	36,3%	Total de la muestra: 252	Actividad reproductiva moderada. hembras inactivas compuestas mayormente por ejemplares pequeños.
	Ñuble-Biobío (TOTAL)	399	7,0	Inactivas: 26,6% III: 72,9% IV: 0,5% V: -	73,4%	Total de la muestra: 399	Actividad reproductiva alta.

(1) IGS : Se estima para el total de hembras

(2) PHA : Proporción de Hembras Activas (EM III y IV)

(*) Las muestras no satisfacen los requerimientos mínimos estadísticos

BTMM: Bajo Talla Media de Madurez

MME: Muestras en Mal Estado

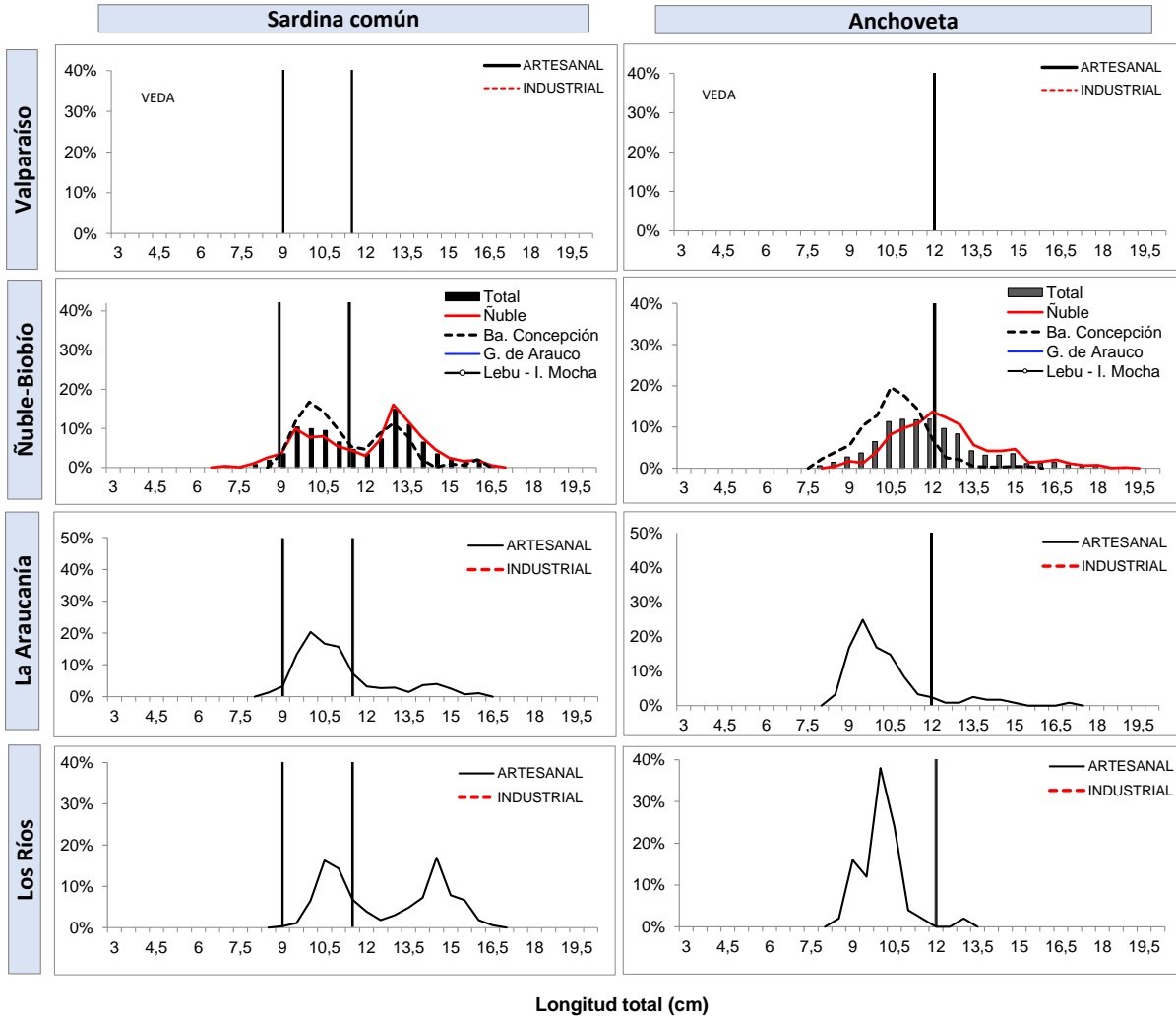


DOCUMENTO MONITOREO REPRODUCTIVO

**MONITOREO DEL PROCESO REPRODUCTIVO DE SARDINA COMÚN Y ANCHOVETA
ENTRE LAS REGIONES DE VALPARAÍSO Y LOS RÍOS, 2024**

Boletín N° 16 : semana 40 (30 de septiembre al 06 de octubre, 2024)

3).- Estructura de Tallas



TR : Talla de Referencia de 8,5 cm LT.
TMM : Talla Media de Madurez



DOCUMENTO MONITOREO REPRODUCTIVO

**MONITOREO DEL PROCESO REPRODUCTIVO DE SARDINA COMÚN Y ANCHOVETA
ENTRE LAS REGIONES DE VALPARAÍSO Y LOS RÍOS, 2024**

Boletín N° 16 : semana 40 (30 de septiembre al 06 de octubre, 2024)

4).- Ejemplares por litro

Embarcación	Matrícula	Eslora (m)	Fecha Recalada	Puerto Recalada	Muestreo (L: Lance)	Correlativo Plot Lances	Zona de Pesca	Región (sub-zona)	Especie	Captura estimada (kg)	Intervalo talla (cm)	Moda (cm)	% BAJO TMM	% ≤8,5 cm LT ⁽³⁾	IGS (%) (1)	PHA (2)	Ejempl. (N° / litro)	Peso Ejempl. (g / litro)
L/M Capello	733	17,1	01-oct 14:00	San Vicente	embarcado L1	169	36°26'06" - 72°54'12"	Ñuble (Itata)	S. Común	39,0	8,5 - 16,5	13,0	19,5	0,8	8,7	98,8	54	900
L/M Capello	733	17,1	01-oct 14:00	San Vicente	embarcado L1	169	36°26'06" - 72°54'12"		Anchoqueta	11,0	9,0 - 19,0	14,5	8,2	-	8,6	98,7	55	900
L/M Capello	733	17,1	01-oct 14:00	San Vicente	embarcado L2	170	36°23'18" - 72°53'24"		S. Común	18,0	7,0 - 16,5	9,5	67,6	8,3	9,3	68,8	85	900
L/M Capello	733	17,1	01-oct 14:00	San Vicente	embarcado L2	170	36°23'18" - 72°53'24"		Anchoqueta	32,0	9,5 - 18,0	13,0	13,1	-	8,4	100,0	114	900
L/M Capello	733	17,1	01-oct 14:00	San Vicente	embarcado L3	171	36°18'42" - 72°49'54"		S. Común	3,8	7,0 - 12,5	9,5	97,8	15,1	5,8	31,9	-	-
L/M Capello	733	17,1	01-oct 14:00	San Vicente	embarcado L3	171	36°18'42" - 72°49'54"		Anchoqueta	46,2	8,5 - 16,5	12,0	59,8	-	7,8	96,3	88	900
L/M Capello	733	17,1	01-oct 4:00	Coliumo	embarcado L1	172	36°35'18" - 73°06'06"	Biobío (Ba. Concepción)	LSP	-	-	-	-	-	-	0,0	-	-
L/M Capello	733	17,1	01-oct 4:00	Coliumo	embarcado L2	173	36°40'00" - 73°03'12"		S. Común	10,0	9,0 - 16,0	10,0	80,2	0,0	7,9	53,7	64	900
L/M Capello	733	17,1	01-oct 4:00	Coliumo	embarcado L2	173	36°40'00" - 73°03'12"		Anchoqueta	21,7	8,0 - 15,5	11,0	84,7	-	6,1	51,3	97	900
L/M Capello	733	17,1	01-oct 4:00	Coliumo	embarcado L3	174	36°36'24" - 73°00'12"		S. Común	9,2	9,0 - 16,0	13,0	30,2	0,0	8,3	97,5	49	900
L/M Capello	733	17,1	01-oct 4:00	Coliumo	embarcado L3	174	36°36'24" - 73°00'12"		Anchoqueta	11,0	8,0 - 14,5	10,0	89,4	-	5,7	21,3	137	900
L/M Gojumar I	3571	18,0	02-oct 12:38	Valdivia	embarcado L1	175	39°23'06" - 73°18'18"	La Araucanía (Toltén-Queule)	S. Común	42,0	9,0 - 13,0	10,0	91,3	0,0	5,3	1,3	96	800
L/M Gojumar I	3571	18,0	02-oct 12:38	Valdivia	embarcado L1	175	39°23'06" - 73°18'18"		Anchoqueta	8,0	8,5 - 17,0	9,5	84,5	-	-	-	-	-
L/M Gojumar I	3571	18,0	02-oct 12:38	Valdivia	embarcado L2	176	39°21'54" - 73°17'42"		S. Común	45,0	8,5 - 11,5	10,0	97,0	4,0	5,8	1,2	102	700
L/M Gojumar I	3571	18,0	02-oct 12:38	Valdivia	embarcado L2	176	39°21'54" - 73°17'42"		Anchoqueta	5,0	8,5 - 13,5	9,5	93,9	-	-	-	-	-
L/M Gojumar I	3571	18,0	02-oct 12:38	Valdivia	embarcado L3	177	39°16'42" - 73°16'42"		S. Común	49,0	10,0 - 16,0	11,0	28,3	0,0	5,8	71,3	27	800
L/M Gojumar I	3571	18,0	01-oct 12:00	Mehuín	embarcado L1	178	39°30'30" - 73°18'24"	Los Ríos (valdivia-Corral)	S. Común	31,0	9,0 - 12,0	10,5	96,2	0	3,0	1	100	600
L/M Gojumar I	3571	18,0	01-oct 12:00	Mehuín	embarcado L1	178	39°30'30" - 73°18'24"		Anchoqueta	19,0	8,5 - 13,0	10,0	98	-	-	-	-	-
L/M Gojumar I	3571	18,0	01-oct 12:00	Mehuín	embarcado L2	179	39°28'06" - 73°20'18"		S. Común	50,0	10,0 - 16,5	14,5	14	0,0	7,6	95	39	800

Escala referencial de ejemplares por litro:

Ejemplares	n / Litro
Grandes	< 100
Medianos	100-140
Pequeños	> 140

MME: muestra en mal estado.

MI: muestra insuficiente.

VSP: viaje sin pesca / **LSP:** lance sin pesca / **LSM:** Lance sin muestreo

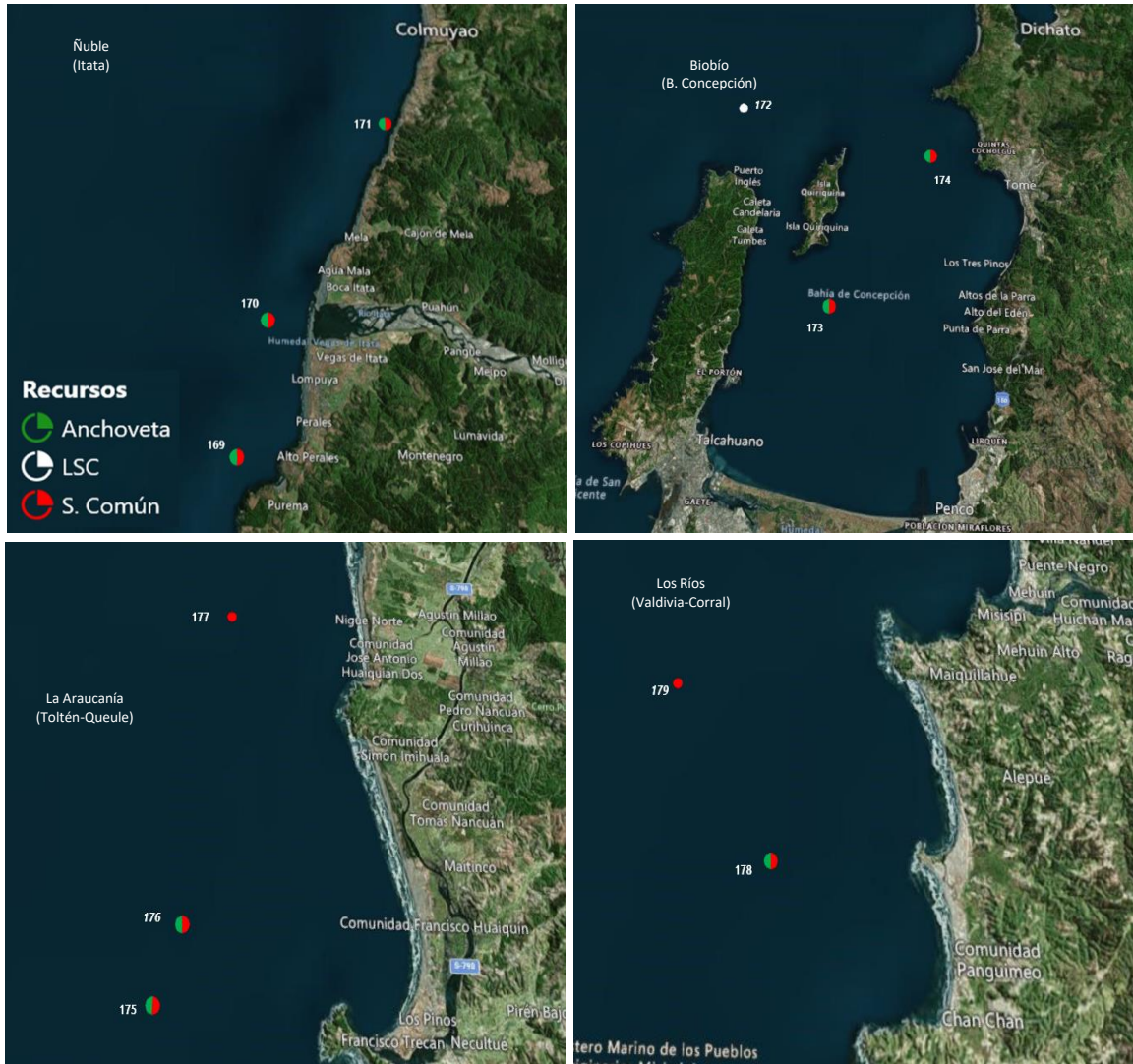


DOCUMENTO MONITOREO REPRODUCTIVO

MONITOREO DEL PROCESO REPRODUCTIVO DE SARDINA COMÚN Y ANCHOVETA ENTRE LAS REGIONES DE VALPARAÍSO Y LOS RÍOS, 2024

Boletín N° 16 : semana 40 (30 de septiembre al 06 de octubre, 2024)

5).- Plot de Lances de pesca



Lance Correlativo Plot Lances proveniente de la tabla Ejemplares por litro.



DOCUMENTO MONITOREO REPRODUCTIVO

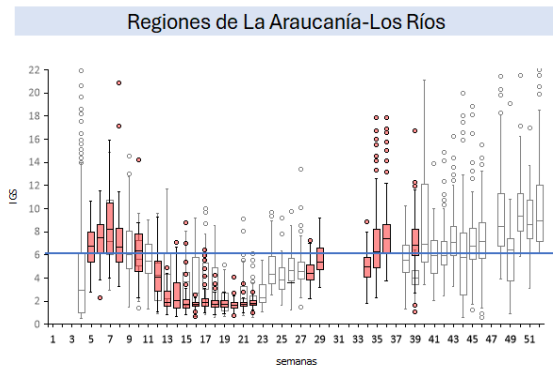
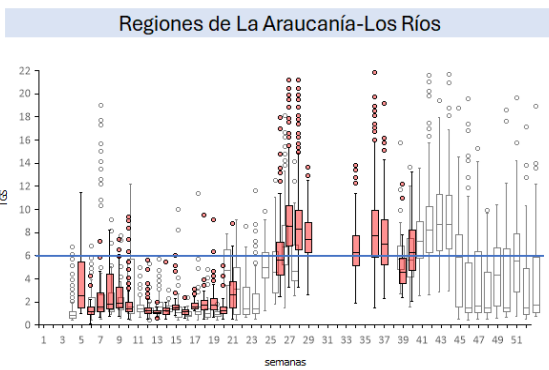
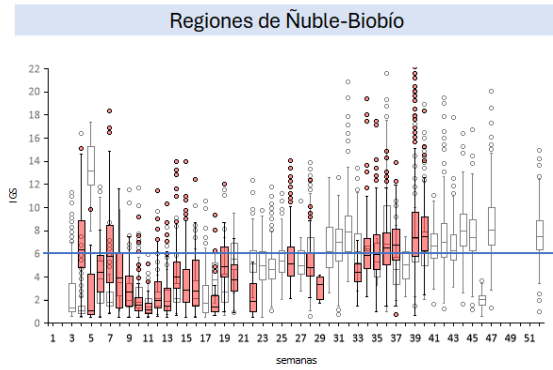
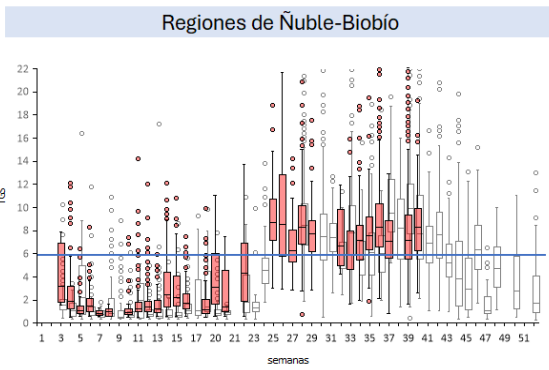
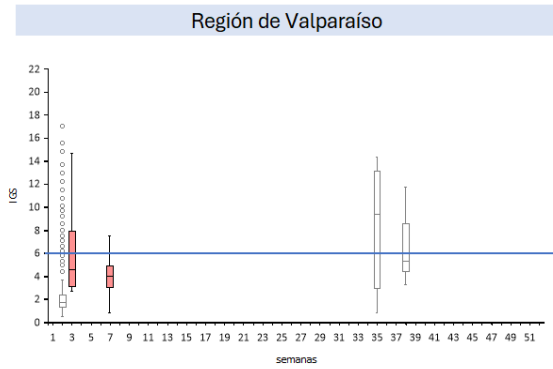
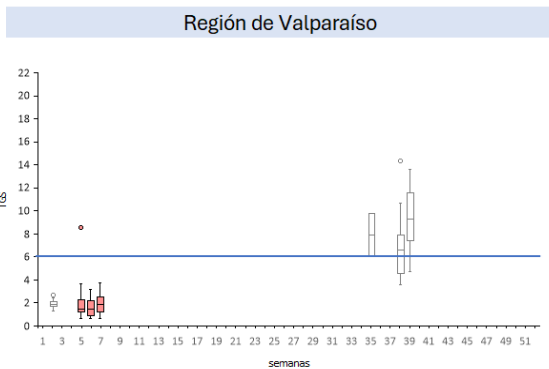
MONITOREO DEL PROCESO REPRODUCTIVO DE SARDINA COMÚN Y ANCHOVETA ENTRE LAS REGIONES DE VALPARAÍSO Y LOS RÍOS, 2024

Boletín N° 16 : semana 40 (30 de septiembre al 06 de octubre, 2024)

6).- Evolución semanal (boxPlot) del indice gonadosomático 2023-2024.

a) Sardina común

b) Anchoveta



Nota: La línea horizontal azul corresponde al umbral de decisión de IGS mayor o igual a 6 (D.Ex N°530/2016)