



**BOLETÍN TÉCNICO SEMANAL  
PESQUERIA PELÁGICA CENTRO - SUR, 2020**

**Boletín: semana 03 (13 al 19 de enero, 2020)**

**1).- Muestreo de Longitud**

FLOTA	REGION	ZONA DE PESCA (Latitud - Longitud)	REFERENCIA COSTERA	COMPOSICION ESPECIES	ESPECIE	CAPTURA ESTIMADA MUESTREO (t)	CAPTURA PROMEDIO ( t / viaje )	N° EJEMPL.	RANGO TALLAS (cm)	MODA (cm)	% BAJO TMM <sup>(1)</sup> TML <sup>(2)</sup>	% ≤8,5 cm LT <sup>(3)</sup>	OBSERVACIONES
ARTESANAL	Los Lagos	42°24'18" - 73°19'12" 42°34'12" - 73°40'56"	Meulín Carahue	S. Austral 99,8% Otras sp 0,2%	S. AUSTRAL	486,0	48,6	1.113	11,5 - 18,0	14,0	7,1	/	10 muestreos; 1 viaje embarcado. Otras sp. anchoveta, mote y langostino de los canales.
INDUSTRIAL	B. O'Higgins	34°37'20" - 73°32'27"	Bucalemu	Jurel 100%	JUREL	600,0	600,0	106	30 - 40	33	0,0	/	1 muestreo tierra
	Maule	35°01'36" - 73°21'06" 35°59'00" - 73°12'00"	Duao Trogualemo	Jurel 100%	JUREL	1850,0	462,5	810	29 - 62	34	0,0	/	4 muestreos; 3 viajes embarcado
	Ñuble (Itata)	36°04'00" - 73°30'00" 36°10'00" - 73°30'00"	Buchupureo Achira	Jurel 100%	JUREL	2035,0	508,8	618	29 - 53	33	0,0	/	4 muestreos; 1 viaje embarcado

S/D: Sin Datos

(1): Proporción de ejemplares bajo la Talla Media de Madurez, respecto al total muestreados para s. común (11,5 cm) y anchoveta (12,0 cm) s. austral (13,5 cm)

(2): Proporción de jurel bajo la Talla Mínima Legal (26 cm), respecto al total de ejemplares muestreados

(3): Proporción de s. común ≤ 8,5 cm LT, respecto al total de ejemplares muestreados.

Captura Estimada: Captura de la(s) embarcación(es) muestreada(s) en el reporte

Captura Promedio: Captura media de todas las embarcaciones registradas en el reporte

(\*) Las muestras no satisfacen los requerimientos mínimos estadísticos



**BOLETÍN TÉCNICO SEMANAL  
PESQUERIA PELÁGICA CENTRO - SUR, 2020**

**Boletín: semana 03 (13 al 19 de enero, 2020)**

**2).- Muestreo Biológico**

ESPECIE	REGIÓN	HEMBRAS TOTALES			EJEMPLARES (N°)
		IGS (%) (1)	MADUREZ (%)	PHA (2)	
S. AUSTRAL	Los Lagos	1,3	Inactivas: 99,4%	0,6%	Total de la muestra: 506 Total hembras: 313
			III : -		
JUREL	B. O'Higgins	0,5	Inactivas: 97,6%	2,4%	Total de la muestra: 70 Total hembras: 41
			III : 2,4%		
	Maule	0,9	Inactivas: 91,7%	8,2%	Total de la muestra: 230 Total hembras: 109
			III : 7,3%		
Ñuble (Itata)	0,6	Inactivas: 85,4%	14,6%	Total de la muestra: 160 Total hembras: 82	
		III : 14,6%			

(1) IGS: Se estima para el total de hembras, a partir de la TMM (s. común, anchoveta, jurel y s. austral).

(2) PHA: Potencial de Hembras Activas (EM III y IV)

(\*) Las muestras no satisfacen los requerimientos mínimos estadísticos

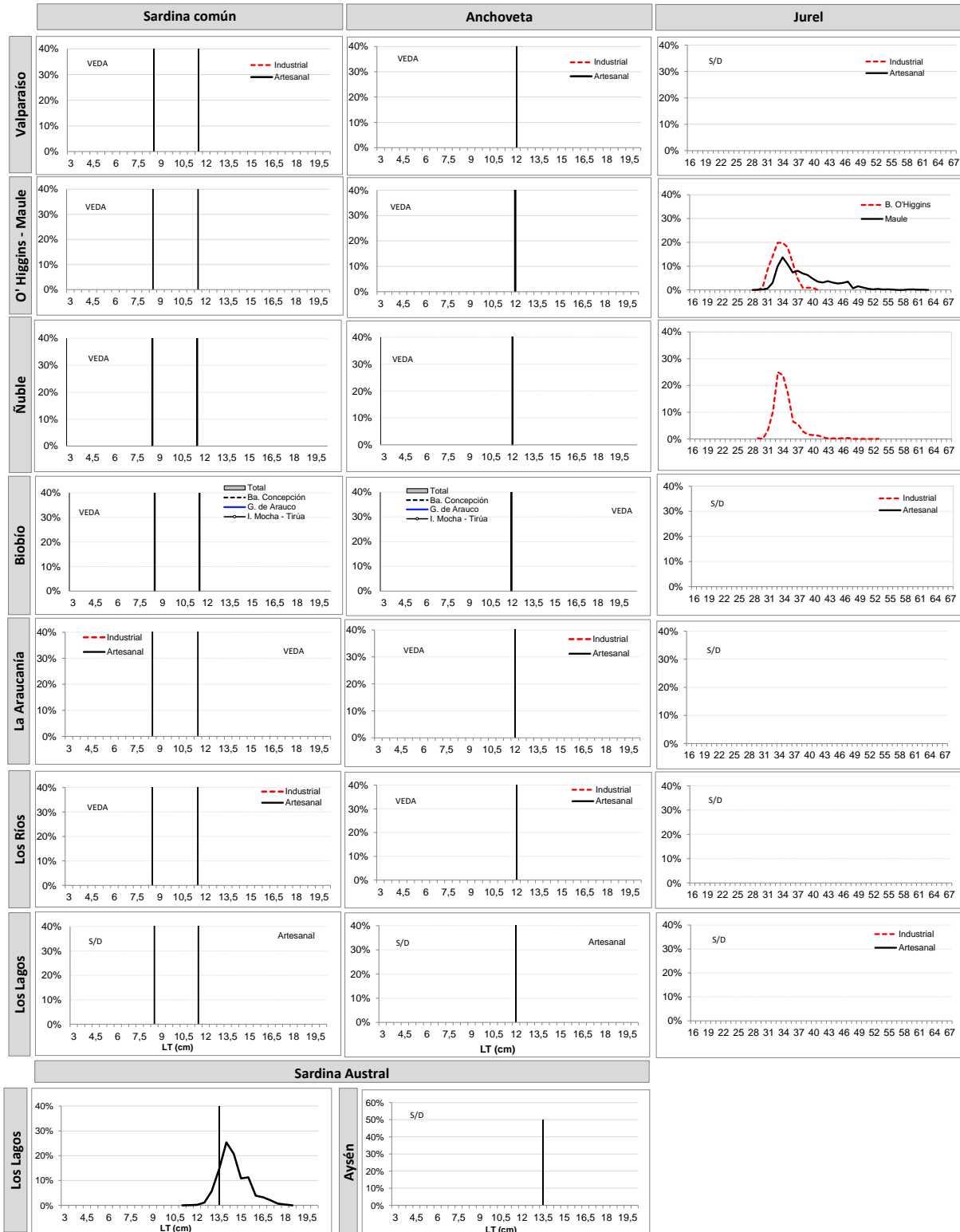
**MME: Muestras en Mal Estado**



**BOLETÍN TÉCNICO SEMANAL  
PESQUERÍA PELÁGICA CENTRO - SUR, 2020**

**Boletín: semana 03 (13 al 19 de enero, 2020)**

**3).- Estructura de Tallas**



Información preliminar  
TR: Talla de Referencia de 8,5 cm LT.  
TMM: Talla Media de Madurez



**BOLETÍN TÉCNICO SEMANAL  
PESQUERIA PELÁGICA CENTRO - SUR, 2020**

**Boletín: semana 03 (13 al 19 de enero, 2020)**

**4).- Ejemplares por litro**

Embarcación	Matrícula	Eslora (m)	Fecha Recalada	Puerto Descarga	Muestreo (L: Lance)	Zona de Pesca	Región	Especie	Rango (cm)	Moda (cm)	% BAJO TMM <sup>(1)</sup> TML <sup>(2)</sup>	% ≤8,5 cm LT <sup>(3)</sup>	N° Ejem./ Lt.	Peso (g)	Captura estimada (t)
PAM SAN JOSE	3140	66,0	17-ene 8:45	Coronel	tierra	34° 37' 20" - 73° 32' 27"	B. O'Higgins	jurel	30 - 40	33 - 34	0,0	-	-	-	600,0
PAM CORSARIO I	2910	63,7	19-ene 23:00	Coronel	embarcado L1	35° 21' 18" - 72° 54' 24"	Maule	Jurel	29 - 55	37	0,0	-	-	-	120,0
PAM CORSARIO I	2910	63,7	19-ene 23:00	Coronel	embarcado L3	35° 18' 18" - 72° 50' 06"		Jurel	32 - 60	47	0,0	-	-	-	240,0
PAM DON TITO	2854	47,9	13-ene 3:45	San Vicente	tierra	35° 59' 00" - 73° 12' 00"		Jurel	32 - 43	35	0,0	-	-	-	240,0
PAM YELCHO I	2867	57,2	13-ene 8:00	San Vicente	embarcado L2	35° 58' 18" - 73° 21' 48"		Jurel	32 - 47	34	0,0	-	-	-	550,0
PAM YELCHO I	2867	57,2	13-ene 8:00	San Vicente	embarcado L3	35° 01' 36" - 73° 21' 06"		Jurel	32 - 47	34	0,0	-	-	-	200,0
PAM DON BORIS	2902	55,4	19-ene 8:00	San Vicente	embarcado L1	35° 19' 00" - 72° 45' 54"		Jurel	33 - 56	38	0,0	-	-	-	240,0
PAM DON BORIS	2902	55,4	19-ene 8:00	San Vicente	embarcado L2	35° 18' 42" - 72° 44' 00"		Jurel	34 - 62	46	0,0	-	-	-	200,0
PAM DON BORIS	2902	55,4	19-ene 8:00	San Vicente	embarcado L3	35° 03' 30" - 73° 04' 06"		Jurel	29 - 38	32	0,0	-	-	-	60,0
PAM DON EDMUNDO	2930	60,4	15-ene 0:15	San Vicente	tierra	36° 10' 00" - 73° 31' 00"	Ñuble (Itata)	Jurel	31 - 46	34	0,0	-	-	-	500,0
PAM DON JULIO	2870	58,9	14-ene 22:45	Coronel	tierra	36° 04' 00" - 73° 30' 00"		Jurel	29 - 47	33	0,0	-	-	-	710,0
PAM PELICANO	3209	5317,0	15-ene 0:03	Coronel	tierra	36° 10' 00" - 73° 30' 00"		jurel	31 - 41	34	0,0	-	-	-	600,0
PAM CORSARIO I	2910	63,7	19-ene 23:00	Coronel	embarcado L6	36° 09' 06" - 73° 31' 18"		Jurel	31 - 53	37	0,0	-	-	-	75,0
PAM CORSARIO I	2910	63,7	19-ene 23:00	Coronel	embarcado L7	36° 08' 24" - 73° 33' 18"		Jurel	31 - 47	35	0,0	-	-	-	150,0
L/M HURACAN I	5575	16,7	13-ene 16:30	Calbuco San José	tierra	42° 32' 50" - 73° 32' 30"	Los Lagos	S. Austral	11,5 - 15,5	13,5	18,8	-	35	787	49,4
L/M KOKALECA III	4235	15,0	14-ene 16:00	Calbuco La Vega	tierra	42° 34' 00" - 73° 37' 00"		S. Austral	13,0 - 16,5	14,0	0,9	-	35	900	65,0
L/M LONCONAO	4186	17,4	14-ene 6:00	Calbuco San José	tierra	42° 32' 50" - 73° 32' 30"		S. Austral	13,0 - 17,0	13,5 - 14,5	11,7	-	30	897	25,0
L/M CAMPARI I	4145	15,0	14-ene 16:09	Calbuco San José	tierra	42° 32' 50" - 73° 32' 40"		S. Austral	13,0 - 17,0	14,0	6,0	-	36	856	40,0
L/M PILFICAN III	6806	17,7	15-ene 16:30	Calbuco San José	tierra	42° 32' 50" - 73° 32' 30"		S. Austral	13,0 - 17,5	14,0	2,1	-	30	780	60,0
L/M ANTARES II	3913	16,4	15-ene 1:00	Calbuco San José	tierra	42° 32' 50" - 73° 32' 30"		S. Austral	13,0 - 17,5	14,5	4,3	-	29	821	60,0
L/M PILFICAN IV	7541	18,0	16-ene 16:20	Calbuco San José	tierra	42° 34' 12" - 73° 40' 56"		S. Austral	13,0 - 16,0	14,0	3,0	-	34	882	65,0
L/M HURACAN I	5575	16,7	16-ene 7:10	Calbuco San José	embarcado L1	42° 32' 14" - 73° 34' 40"		S. Austral	13,5 - 18,0	15,0	0,0	-	34	900	30,0
L/M HURACAN I	5575	16,7	16-ene 7:10	Calbuco San José	embarcado L2	42° 33' 44" - 73° 35' 26"		S. Austral	13,0 - 16,0	14,5	2,4	-	32	900	7,0
L/M ANTARES IV	6792	17,7	17-ene 13:00	Calbuco San José	tierra	42° 24' 18" - 73° 19' 12"		S. Austral	13,0 - 17,5	14,0	1,0	-	MMM	-	25,0
L/M EUGENIO	5409	17,9	17-ene 14:00	Calbuco San José	tierra	42° 24' 18" - 73° 19' 12"		S. Austral	12,0 - 16,0	14,0	21,8	-	34	873	59,6

(\*): Las muestras no satisfacen los requerimientos mínimos estadísticos

MME: Muestra en Mal Estado

LSP: Lance sin pesca

VSP: Viaje sin pesca

Escala referencial de ejemplares por litro:

Ejemplares	n / Litro
Grandes	< 100
Medianos	101-140
Pequeños	> 140

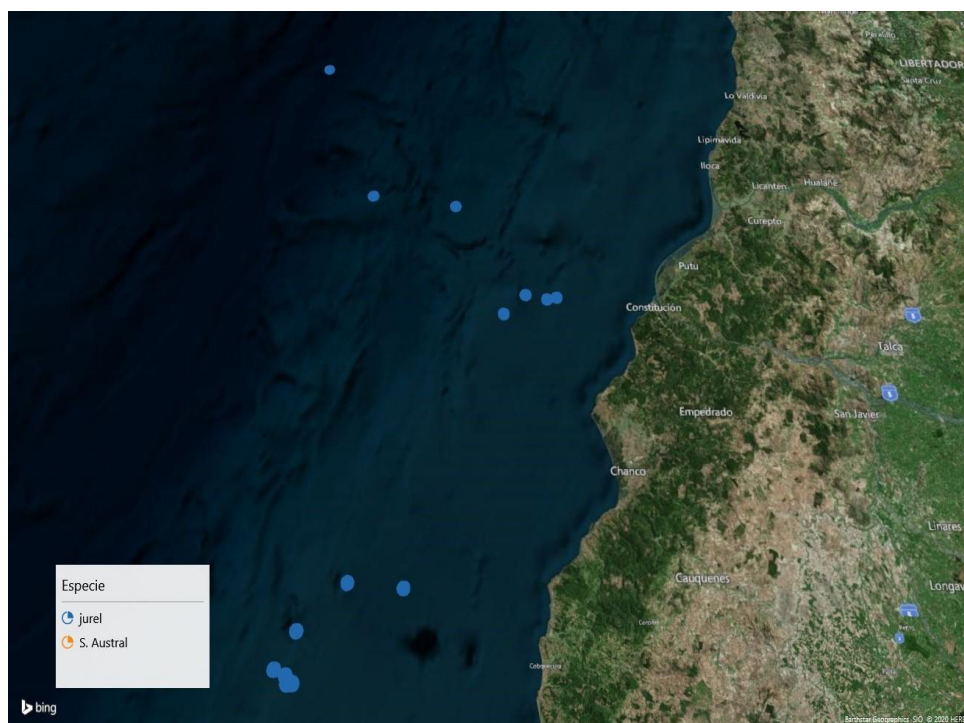


## BOLETÍN TÉCNICO SEMANAL PESQUERIA PELÁGICA CENTRO - SUR, 2020

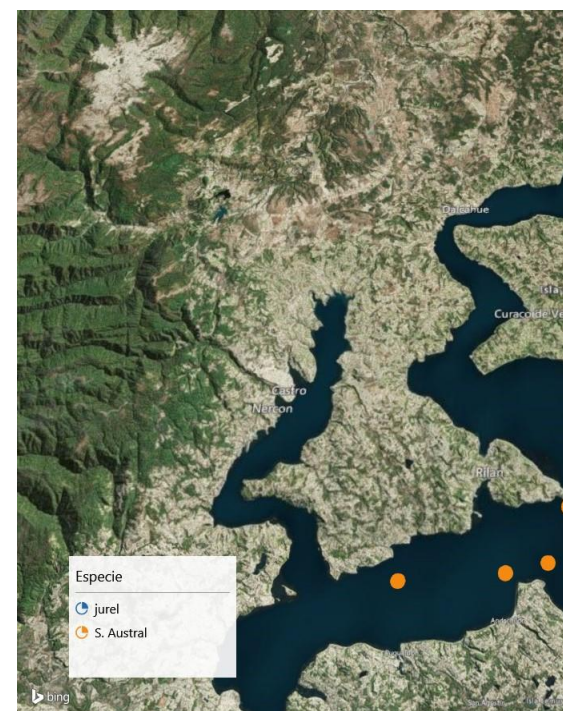
Boletín: semana 03 (13 al 19 de enero, 2020)

### 5).- Distribución espacial de las capturas

Región B. O'higgins, Maule y Ñuble



Region Los Lagos



Nota: Los plot corresponden a los lances/viajes provenientes de la tabla Ejemplares por litro.