



**BOLETÍN TÉCNICO SEMANAL
PESQUERÍA PELÁGICA CENTRO - SUR, 2020**

Boletín: semana 45 (02 al 08 de noviembre, 2020)

1).- Muestreo de Longitud

FLOTA	REGION	ZONA DE PESCA (Latitud - Longitud)	REFERENCIA COSTERA	COMPOSICION ESPECIES	ESPECIE	CAPTURA ESTIMADA MUESTREO (t)	CAPTURA PROMEDIO (t / viaje)	N° EJEMPL.	RANGO TALLAS (cm)	MODA (cm)	% BAJO TMM ⁽¹⁾ TML ⁽²⁾	% ≤8,5 cm LT ⁽³⁾	OBSERVACIONES
ARTESANAL	Valparaíso												Sin información de pesca comercial
	Ñuble (Itata)	36°22'41" - 72°58'13" 36°25'42" - 72°59'52"	Río Itata Vegas de Itata	Anchoveta 95,1% S. Común 4,9%	S. COMÚN	9,2	4,6	55	11,5 - 17,0	13,0	0,0	0,0	4 embarcaciones muestreadas.
					ANCHOVETA	219,8	54,9	410	12,0 - 18,5	15,5	0,0		
	Biobío (Ba. Concepción)	36°26'39" - 72°59'21" 36°36'17" - 73°13'07"	Purema I. Quiriquina	Anchoveta 87,0% S. Común 13,0%	S. COMÚN	36,6	18,3	113	12,0 - 17,5	12,5	0,0	0,0	4 embarcaciones muestreadas.
					ANCHOVETA	236,6	59,2	384	12,5 - 19,0	15,0	0,0		
	Biobío (G. de Arauco)	36°59'49" - 73°15'04" 37°05'53" - 73°12'42"	Pta. Coronel Lota	Anchoveta 69,2% Mote 26,1% S. Común 4,7%	S. COMÚN	3,7	1,8	47	12,0 - 17,0	16,0	0,0	0,0	4 embarcaciones muestreadas.
					ANCHOVETA	63,0	21,0	249	12,0 - 18,5	14,5	0,0		
	Biobío (I. Mocha - Tirúa)												Sin información de pesca comercial
	Biobío (Total)	36°26'39" - 72°59'21" 37°05'53" - 73°12'42"	Purema Lota	Anchoveta 77,8% Mote 13,5% S. Común 8,7%	S. COMÚN	40,3	10,1	160	12,0 - 17,5	12,5	0,0	0,0	8 embarcaciones muestreadas. Predominio de anchoveta por sobre la sardina común en la muestra.
					ANCHOVETA	299,6	42,8	633	12,0 - 19,0	15,0	0,0		
La Araucanía	39°16'12" - 73°15'30" 39°16'26" - 73°14'24"	La Barra de Tollén	S. Común 96,2% Anchoveta 3,8%	S. COMÚN	129,5	64,8	177	11,5 - 16,0	14,5	0,0	0,0	2 embarcaciones muestreadas. Predominio de sardina común por sobre la anchoveta.	
				ANCHOVETA	5,3	5,3	19	13,0 - 17,0	14,5	0,0			
Los Ríos	39°24'11" - 73°22'07" 39°47'01" - 73°26'29"	Queule Calfuco	S. Común 58,7% Anchoveta 41,3%	S. COMÚN	186,0	46,5	246	10,0 - 17,0	16,0	1,3	0,0	5 embarcaciones muestreadas.	
				ANCHOVETA	92,6	18,5	355	10,0 - 17,5	15,0	14,2			
Los Lagos												Veda biológica reproductiva de sardina austral, sardina común y anchoveta.	
Aysén												Sin información de pesca comercial.	
INDUSTRIAL	Valparaíso												Sin información de pesca comercial. En su gran mayoría, flota industrial en puerto, se registra una embarcación en zona de pesca.
	Ñuble - Los Ríos												
	Aysén												

(1): Proporción de ejemplares bajo la Talla Media de Madurez, respecto al total muestreados para s. común (11,5 cm) y anchoveta (12,0 cm) s. austral (13,5 cm)

(2): Proporción de jurel bajo la Talla Mínima Legal (26 cm), respecto al total de ejemplares muestreados

(3): Proporción de s. común ≤ 8,5 cm LT, respecto al total de ejemplares muestreados.

Captura Estimada: Captura de la(s) embarcación(es) muestreada(s) en el reporte

Captura Promedio: Captura media de todas las embarcaciones registradas en el reporte

(*) Las muestras no satisfacen los requerimientos mínimos estadísticos



**BOLETÍN TÉCNICO SEMANAL
PESQUERIA PELÁGICA CENTRO - SUR, 2020**

Boletín: semana 45 (02 al 08 de noviembre, 2020)

2).- Muestreo Biológico

HEMBRAS TOTALES					
ESPECIE	REGIÓN	IGS (%) ⁽¹⁾	MADUREZ (%)	PHA ⁽²⁾	EJEMPLARES (N°)
S. COMÚN	Ñuble	7,0	Inactivas: - III : 100% IV: - V: -	100%	Total de la muestra: 26 Total hembras 15
	Biobío (B. Concepción)	7,2	Inactivas: - III : 70,6% IV: 29,4% V: -	100%	Total de la muestra: 45 Total hembras 17
	Biobío (G. de Arauco)	7,3	Inactivas: - III : 100% IV: - V: -	100%	Total de la muestra: 31 Total hembras 13
	Ñuble-Biobío (TOTAL)	7,3	Inactivas: - III : 83,3% IV: 16,7% V: -	100%	Total de la muestra: 76 Total hembras 30
	La Araucanía (Toltén-Queule)	5,0	Inactivas: 50,6% III : 44,2% IV: 3,9% V: 1,3%	48,1%	Total de la muestra: 160 Total hembras 77
	Los Ríos (Valdivia-Corral)	6,1	Inactivas: 44,7% III : 39,5% IV: 14,0% V: 1,8%	53,5%	Total de la muestra: 240 Total hembras 114
Anchoveta	Ñuble	8,2	Inactivas: - III : 100% IV: - V: -	100%	Total de la muestra: 240 Total hembras 117
	Biobío (B. Concepción)	8,1	Inactivas: - III : 65,5% IV: 33,8% V: 0,7%	99,3%	Total de la muestra: 237 Total hembras 148
	Biobío (G. de Arauco)	8,1	Inactivas: 3,3% III : 93,3% IV: 3,3% V: -	96,6%	Total de la muestra: 157 Total hembras 90
	Ñuble-Biobío (TOTAL)	8,1	Inactivas: 1,2% III : 76,1% IV: 22,3% V: 0,4%	98,4%	Total de la muestra: 394 Total hembras 238
	La Araucanía (Toltén-Queule)	11,9	Inactivas: - III : 64,7% IV: 35,3% V: -	100%	Total de la muestra: 19 Total hembras 17
	Los Ríos (Valdivia-Corral)	10,0	Inactivas: 11,0% III : 73,0% IV: 16,0% V: -	89,0%	Total de la muestra: 251 Total hembras 117

(1) IGS: Se estima para el total de hembras.

(2) PHA: Proporción de Hembras Activas (EM III y IV)

(*) Las muestras no satisfacen los requerimientos mínimos estadísticos

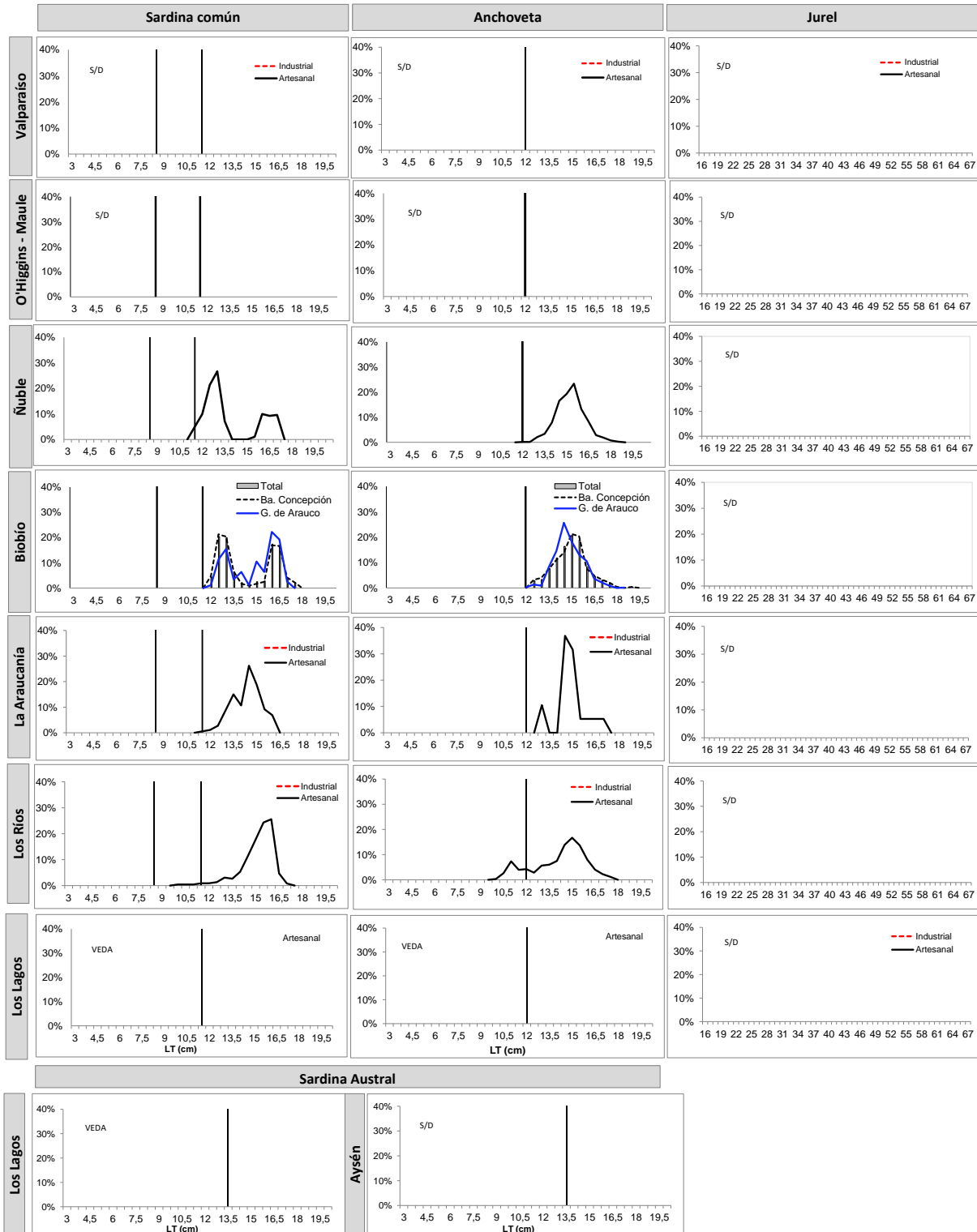
MME: Muestras en Mal Estado



**BOLETÍN TÉCNICO SEMANAL
PESQUERÍA PELÁGICA CENTRO - SUR, 2020**

Boletín: semana 45 (02 al 08 de noviembre, 2020)

3).- Estructura de Tallas



Información preliminar
TR: Talla de Referencia de 8,5 cm LT.
TMM: Talla Media de Madurez



**BOLETÍN TÉCNICO SEMANAL
PESQUERIA PELÁGICA CENTRO - SUR, 2020**

Boletín: semana 45 (02 al 08 de noviembre, 2020)

4).- Ejemplares por litro

Embarcación	Matricula	Eslora (m)	Fecha Recalada	Puerto Descarga	Muestreo (L: Lance)	Zona de Pesca	Región	Especie	Rango (cm)	Moda (cm)	% BAJO TMM ⁽¹⁾ TML ⁽²⁾	% ≤8,5 cm LT ⁽³⁾	N° Ejem./ Lt.	Peso (g)	Captura estimada (t)
L/M Lonquimay	2674	17,4	02-nov 11:00	Talcahuano	tierra	36° 22' 41" - 72° 58' 13"	Ñuble (Itata)	S. Común	12,5 - 17,0	16,0	0,0	0,0	-	-	3
L/M Lonquimay	2674	17,4	02-nov 11:00	Talcahuano	tierra	36° 22' 41" - 72° 58' 13"		Anchoveta	13,0 - 18,5	14,5	0,0	-	32	803	67
L/M Mesana	363	17,0	02-nov 9:45	Talcahuano	tierra	36° 25' 42" - 72° 59' 52"		Anchoveta	14,5 - 17,5	15,5	0,0	-	28	847	70
L/M Poseidón	1324	17,0	06-nov 11:00	Talcahuano	tierra	36° 25' 39" - 72° 56' 11"		S. Común	11,5 - 17,0	13,0	0,0	0,0	-	MME	7
L/M Poseidón	1324	17,0	06-nov 11:00	Talcahuano	tierra	36° 25' 39" - 72° 56' 11"		Anchoveta	13,5 - 18,0	15,5	0,0	-	-	MME	43
L/M Doña Coca	640	18,0	06-nov 11:46	Talcahuano	tierra	36° 22' 42" - 72° 57' 07"		Anchoveta	12,0 - 16,5	14,5	0,0	-	-	-	39
L/M Carlos Emilio	2461	17,6	02-nov 10:00	Talcahuano	tierra	36° 26' 39" - 72° 59' 21"	Biobío (Ba. Concepción)	Anchoveta	13,0 - 17,0	15,5	0,0	-	32	877	73
L/M Chango	2401	17,5	02-nov 10:45	Talcahuano	tierra	36° 27' 39" - 73° 02' 11"		Anchoveta	13,0 - 17,5	15,5	0,0	-	31	883	75
L/M Don Daniel I	414	18,0	04-nov 12:30	Talcahuano	tierra	36° 36' 17" - 73° 13' 07"		S. Común	12,0 - 17,5	16,5	0,0	0,0	24	951	12
L/M Don Daniel I	414	18,0	04-nov 12:30	Talcahuano	tierra	36° 36' 17" - 73° 13' 07"		Anchoveta	13,0 - 19,0	15,0	0,0	-	37	949	53
L/M Toconao	5438	17,5	04-nov 13:30	Talcahuano	tierra	36° 28' 40" - 72° 57' 16"		S. Común	12,0 - 17,0	12,5	0,0	0,0	27	772	24
L/M Toconao	5438	17,5	04-nov 13:30	Talcahuano	tierra	36° 28' 40" - 72° 57' 16"		Anchoveta	12,5 - 17,5	12,5	0,0	-	34	706	36
L/M Chumingo	2876	12,0	03-nov 14:00	Coronel	tierra	37° 05' 53" - 73° 12' 42"	Biobío (G. Arauco)	S. Común	12,5 - 17,0	16,0	0,0	0,0	-	-	3
L/M Chumingo	2876	12,0	03-nov 14:00	Coronel	tierra	37° 05' 53" - 73° 12' 42"		Anchoveta	12,5 - 17,0	14,5	0,0	-	37	831	27
L/M Claudio	3025	12,0	03-nov 14:00	Coronel	tierra	37° 01' 30" - 73° 13' 50"		Anchoveta	13,5 - 17,0	14,5	0,0	-	31	790	29
L/M Claudio	3025	12,0	03-nov 14:00	Coronel	tierra	37° 01' 30" - 73° 13' 50"		Mote	9,0 - 11,5	9,0	-	-	-	-	1
L/M Paulina M	2552	18,0	03-nov 12:30	Coronel	tierra	36° 59' 49" - 73° 15' 04"		Mote	8,5 - 12,5	9,5	-	-	85	649	35
L/M Don Pedro I	2882	12,0	05-nov 11:45	Coronel	tierra	37° 01' 24" - 73° 16' 21"		S. Común	12,0 - 16,5	12,5	0,0	0,0	-	MME	1
L/M Don Pedro I	2882	12,0	05-nov 11:45	Coronel	tierra	37° 01' 24" - 73° 16' 21"		Anchoveta	12,0 - 18,5	14,5	0,0	-	-	MME	7
L/M Don Pedro I	2882	12,0	05-nov 11:45	Coronel	tierra	37° 01' 24" - 73° 16' 21"		Mote	8,5 - 12,5	10,0	-	-	-	MME	1
L/M Palmi II	2778	15,0	02-nov 21:10	Corral	tierra	39° 16' 26" - 73° 14' 24"		La Araucanía	S. Común	11,5 - 16,0	13,5	0,0	0,0	40	841
L/M Río Queule I	1676	15,0	02-nov 19:15	Corral	tierra	39° 16' 12" - 73° 15' 30"	S. Común		13,0 - 16,0	14,5	0,0	0,0	32	855	65
L/M Río Queule I	1676	15,0	02-nov 19:15	Corral	tierra	39° 16' 12" - 73° 15' 30"	Anchoveta		13,0 - 17,0	14,5	0,0	-	-	-	5
L/M Alberto M	3183	18,0	02-nov 9:40	Corral	tierra	39° 29' 06" - 73° 19' 42"	Los Ríos	S. Común	14,5 - 17,0	16,0	0,0	0,0	25	851	44
L/M Alberto M	3183	18,0	02-nov 9:40	Corral	tierra	39° 29' 06" - 73° 19' 42"		Anchoveta	12,5 - 17,5	15,5	0,0	-	36	883	21
L/M Samaritano I	5187	16,4	02-nov 9:40	Corral	tierra	39° 24' 11" - 73° 22' 07"		S. Común	14,5 - 17,0	15,5	0,0	0,0	27	844	47
L/M Samaritano I	5187	16,4	02-nov 9:40	Corral	tierra	39° 24' 11" - 73° 22' 07"		Anchoveta	13,5 - 17,0	15,0	0,0	-	34	840	13
L/M Palmi II	2778	15,0	03-nov 18:50	Corral	tierra	39° 26' 15" - 73° 16' 06"		S. Común	12,0 - 16,0	15,0	0,0	0,0	29	850	43
L/M Palmi II	2778	15,0	03-nov 18:50	Corral	tierra	39° 26' 15" - 73° 16' 06"		Anchoveta	13,0 - 17,5	15,5	0,0	-	34	868	22
L/M Eben Ezer II	4816	15,0	03-nov 14:50	Corral	tierra	39° 47' 01" - 73° 26' 29"		Anchoveta	10,0 - 13,5	11,0	0,0	-	101	902	14
L/M Noemi Simoney	1550	15,0	05-nov 15:30	Corral	tierra	39° 34' 18" - 73° 18' 54"		S. Común	10,0 - 16,0	14,5	4,7	0,0	34	871	52
L/M Noemi Simoney	1550	15,0	05-nov 15:30	Corral	tierra	39° 34' 18" - 73° 18' 54"		Anchoveta	11,0 - 17,0	13,0	5,4	-	57	878	23

MME: Muestra en Mal Estado

LSP: Lance sin pesca

VSP: Viaje sin pesca

Escala referencial de ejemplares por litro:

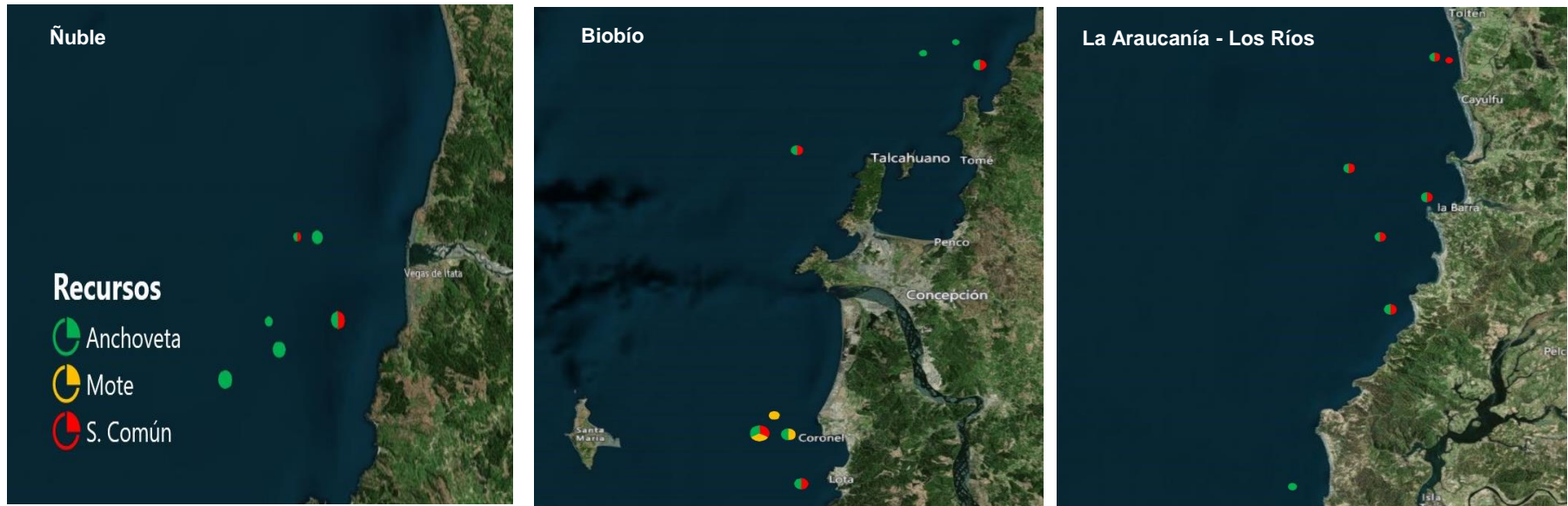
Ejemplares	n / Litro
Grandes	< 100
Medianos	101-140
Pequeños	> 140



BOLETÍN TÉCNICO SEMANAL PESQUERÍA PELÁGICA CENTRO - SUR, 2020

Boletín: semana 45 (02 al 08 de noviembre, 2020)

5).- Distribución espacial de las capturas



Nota: Los plot corresponden a los lances/viajes provenientes de la tabla Ejemplares por litro.