



DOCUMENTO MONITOREO REPRODUCTIVO

MONITOREO DEL PROCESO REPRODUCTIVO DE SARDINA COMÚN Y ANCHOVETA
ENTRE LAS REGIONES DE VALPARAÍSO Y LOS RÍOS, 2019

Boletín N° 17 : semana 42 (14 al 20 de octubre, 2019)

1).- Muestreo de Longitud

FLOTA	REGIÓN (sub-zona)	ZONA DE PESCA (Latitud - Longitud)	REFERENCIA COSTERA	COMPOSICIÓN ESPECIES	ESPECIE	CAPTURA ESTIMADA MUESTREO (kg)	N° DE VIAJES	CAPTURA PROMEDIO (kg / viaje)	N° EJEMPL.	RANGO TALLAS (cm)	MODA (cm)	% BAJO TMM ⁽¹⁾	% ≤8,5 cm LT ⁽²⁾	OBSERVACIONES
ARTESANAL	Valparaíso (San Antonio)	33°41'42" - 71°43'22" 33°41'45" - 71°45'28"	Santo Domingo	Anchoveta 100%	ANCHOVETA	100,0	1	100,0	400	9,0 - 18,5	13,5	16,3	/	1 viaje; 2 lances con pesca.
	Ñuble (Itata)													Sin información.
	Biobío (B. Concepción)	36°38'42" - 73°02'24" 36°41'30" - 72°59'42"	Pta. Tumbes Cta. El Soldado	S. Común 41,3% Anchoveta 53,1% Mote 3,8% otras sp. 1,8%	S. COMÚN	41,3	1	41,3	206	11,0 - 16,5	14,0	0,9	0,0	2 lances realizados en B. Concepción, ambos con anchoveta y sardina común. Otras sp: pejerrey, jaiba y bagre.
					ANCHOVETA	53,1	1	53,1	181	10,0 - 13,5	11,5	49,7		
	Biobío (G. de Arauco)	37°01'00" - 73°26'24"	Faro Puchoco	S. Común 100%	S. COMÚN	50,0	1	50,0	188	3,5 - 5,5	4,0	100	100	1 lance realizado en G. Arauco 100% sardina común.
	Ñuble-Biobío (TOTAL)	36°38'42" - 73°02'24" 37°01'00" - 73°24'24"	Pta. Tumbes Faro Puchoco	S. Común 60,9% Anchoveta 35,4% Mote 2,5% otras sp. 1,2%	S. COMÚN	91,3	1	91,3	394	3,5 - 16,5	4,0	55,1	54,8	1 viaje con 3 lances con pesca; 2 lances realizados en B. Concepción y 1 lance en G. Arauco. Otras sp: mote, pejerrey, bagre y calamar.
ANCHOVETA					53,1	53,1		181	10,0 - 13,5	11,5	49,7			
La Araucanía Los Ríos														Sin información.

s/d: Sin Datos

(1): Proporción de ejemplares bajo la Talla Media de Madurez, respecto al total muestreados para s. común (11,5 cm) y anchoveta (12,0 cm)

(2): Proporción de jurel bajo la Talla Mínima Legal (26 cm), respecto al total de ejemplares muestreados

(3): Proporción de s. común ≤ 8,5 cm LT, respecto al total de ejemplares muestreados

Captura Estimada: Captura de la(s) embarcación(es) muestreada(s) en el reporte

Captura Promedio: Captura media de todas las embarcaciones registradas en el reporte

(*) Las muestras no satisfacen los requerimientos mínimos estadísticos



DOCUMENTO MONITOREO REPRODUCTIVO

MONITOREO DEL PROCESO REPRODUCTIVO DE SARDINA COMÚN Y ANCHOVETA
ENTRE LAS REGIONES DE VALPARAÍSO Y LOS RÍOS, 2019

Boletín N° 17 : semana 42 (14 al 20 de octubre, 2019)

2).- Muestreo Biológico IFOP

ESPECIE	REGIÓN (sub-zona)	HEMBRAS				EJEMPLARES (N°)	OBSERVACIÓN
		n° HEMBRAS ESTADOS III y IV	IGS (1)	MADUREZ (%)	PHA (2)		
SARDINA COMÚN	Biobío (B. Concepción)	118	8,4	Inactivas: 22,4% III: 74,3% IV: 3,3% V: -	77,6%	Total de la muestra: 227 n° hembras: 152	Intensa actividad reproductiva, con una importante presencia de hembras activas.
	Biobío (G. de Arauco)	-	-	Inactivas: - III: - IV: - V: -	0,0%	Total de la muestra: 80 n° hembras: 0	Nula actividad reproductiva, determinada por ejemplares pequeños con sexo indeterminado, presentes en la totalidad de la muestra.
	Ñuble-Biobío (TOTAL)	118	8,4	Inactivas: 22,4% III: 74,3% IV: 3,3% V: -	77,6%	Total de la muestra: 307 n° hembras: 152	Intensa actividad reproductiva, con una importante presencia de hembras activas.
ANCHOVETA	Valparaíso (San Antonio)	109	11,6	Inactivas: - III: 73,4% IV: 26,6% V: -	100%	Total de la muestra: 159 n° hembras: 109	Intensa actividad reproductiva, con una presencia mayoritaria de hembras adultas y absoluta de hembras activas.
	Biobío (B. Concepción)	75	5,8	Inactivas: 53,1% III: 41,9% IV: 5,0% V: -	46,9%	Total de la muestra: 241 n° hembras: 160	Actividad reproductiva significativa, con un alto porcentaje de hembras activas, no obstante presentarse una presencia mayoritaria de hembras inactivas producto de ser ejemplares juveniles.
	Ñuble-Biobío (TOTAL)	75	5,8	Inactivas: 53,1% III: 41,9% IV: 5,0% V: -	46,9%	Total de la muestra: 241 n° hembras: 160	Actividad reproductiva significativa, con un alto porcentaje de hembras activas, no obstante presentarse una presencia mayoritaria de hembras inactivas producto de ser ejemplares juveniles.

(1) IGS : Se estima para el total de hembras en estados de madurez III y IV

(2) PHA : Potencial de Hembras Activas (EM III y IV)

(*) Las muestras no satisfacen los requerimientos mínimos estadísticos

BTMM: Bajo Talla Media de Madurez

MME: Muestras en Mal Estado

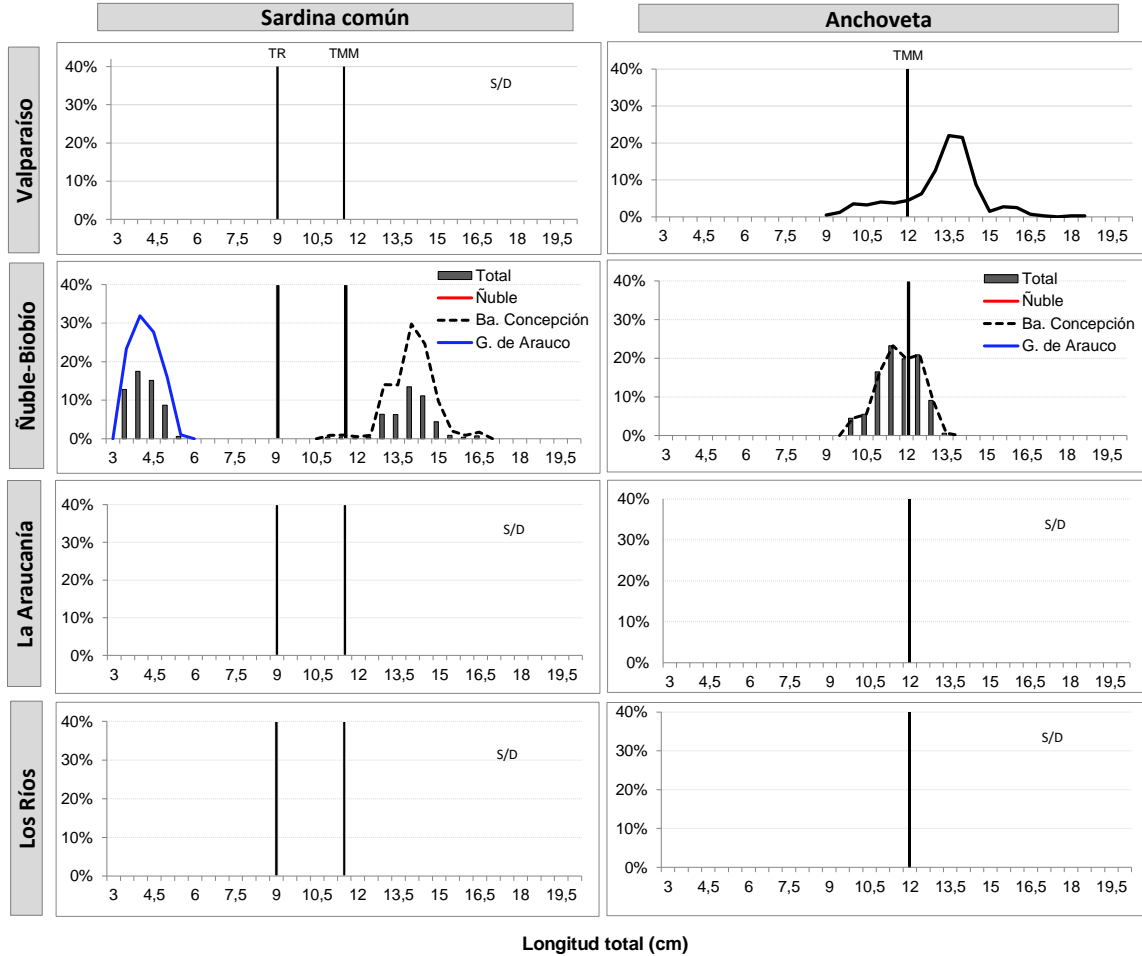


DOCUMENTO MONITOREO REPRODUCTIVO

MONITOREO DEL PROCESO REPRODUCTIVO DE SARDINA COMÚN Y ANCHOVETA
ENTRE LAS REGIONES DE VALPARAÍSO Y LOS RÍOS, 2019

Boletín N° 17 : semana 42 (14 al 20 de octubre, 2019)

3).- Estructura de Tallas



Longitud total (cm)

TR : Talla de Referencia de 8,5 cm LT.
TMM : Talla Media de Madurez



DOCUMENTO MONITOREO REPRODUCTIVO

MONITOREO DEL PROCESO REPRODUCTIVO DE SARDINA COMÚN Y ANCHOVETA
ENTRE LAS REGIONES DE VALPARAÍSO Y LOS RÍOS, 2019

Boletín N° 17 : semana 42 (14 al 20 de octubre, 2019)

4).- Ejemplares por litro

Embarcación	Matrícula	Eslora (m)	Fecha Zarpe	Fecha Recalada	Puerto Recalada	Muestreo (L: Lance)	Correlativo Plot Lances	Zona de Pesca	Región (sub-zona)	Especie	Captura estimada (kg)	Rango (cm)	Moda (cm)	% BAJO TMM	% ≤8,5 cm LT ⁽³⁾	IGS (%) (1)	PHA (2)	Ejempl. (N° / litro)	Peso Ejempl. (g / litro)
L/M Northwestern	2652	17,40	15-oct 0:05	15-oct 14:20	San Antonio	embarcado L1	106	33° 41' 42" - 71° 43' 22"	Valparaíso (San Antonio)	Anchoveta	50,0	9,0 - 18,5	13,5	29,5	-	11,3	100	75	950
L/M Northwestern	2652	17,40	15-oct 0:05	15-oct 14:20	San Antonio	embarcado L2	107	33° 41' 45" - 71° 45' 28"		Anchoveta	50,0	10,0 - 17,0	14,0	3,0	-	11,8	100	50	940
L/M Anselmo I	1486	15,00	18-oct 23:50	19-oct 19:15	Talcahuano	embarcado L1	108	36° 41' 30" - 72° 59' 42"	Biobío (B. Concepción)	S. Común	35,7	11,0 - 16,5	14,0	1,0	0,0	8,3	77,5	30	900
L/M Anselmo I	1486	15,00	18-oct 23:50	19-oct 19:15	Talcahuano	embarcado L1	108	36° 41' 30" - 72° 59' 42"		Anchoveta	8,9	10,0 - 13,5	11,0	63,5	-	5,1	30,0	82	900
L/M Anselmo I	1486	15,00	18-oct 23:50	19-oct 19:15	Talcahuano	embarcado L3	109	36° 38' 42" - 73° 02' 24"		S. Común	5,7	11,5 - 15,5	14,0	0,0	0,0	8,5	77,8	-	-
L/M Anselmo I	1486	15,00	18-oct 23:50	19-oct 19:15	Talcahuano	embarcado L3	109	36° 38' 42" - 73° 02' 24"		Anchoveta	44,2	10,0 - 13,0	11,5	46,9	-	6,2	63,8	86	900
L/M Anselmo I	1486	15,00	18-oct 23:50	19-oct 19:15	Talcahuano	embarcado L2	110	37° 01' 00" - 73° 26' 24"	Biobío (G. Arauco)	S. Común	50,0	3,5 - 5,5	4,0	100	100	-	-	2450	900

MME: muestra en mal estado.

VSP: viaje sin pesca / LSP: lance sin pesca.

Escala referencial de ejemplares por litro:

Ejemplares	n / Litro
Grandes	< 100
Medianos	100-140
Pequeños	> 140

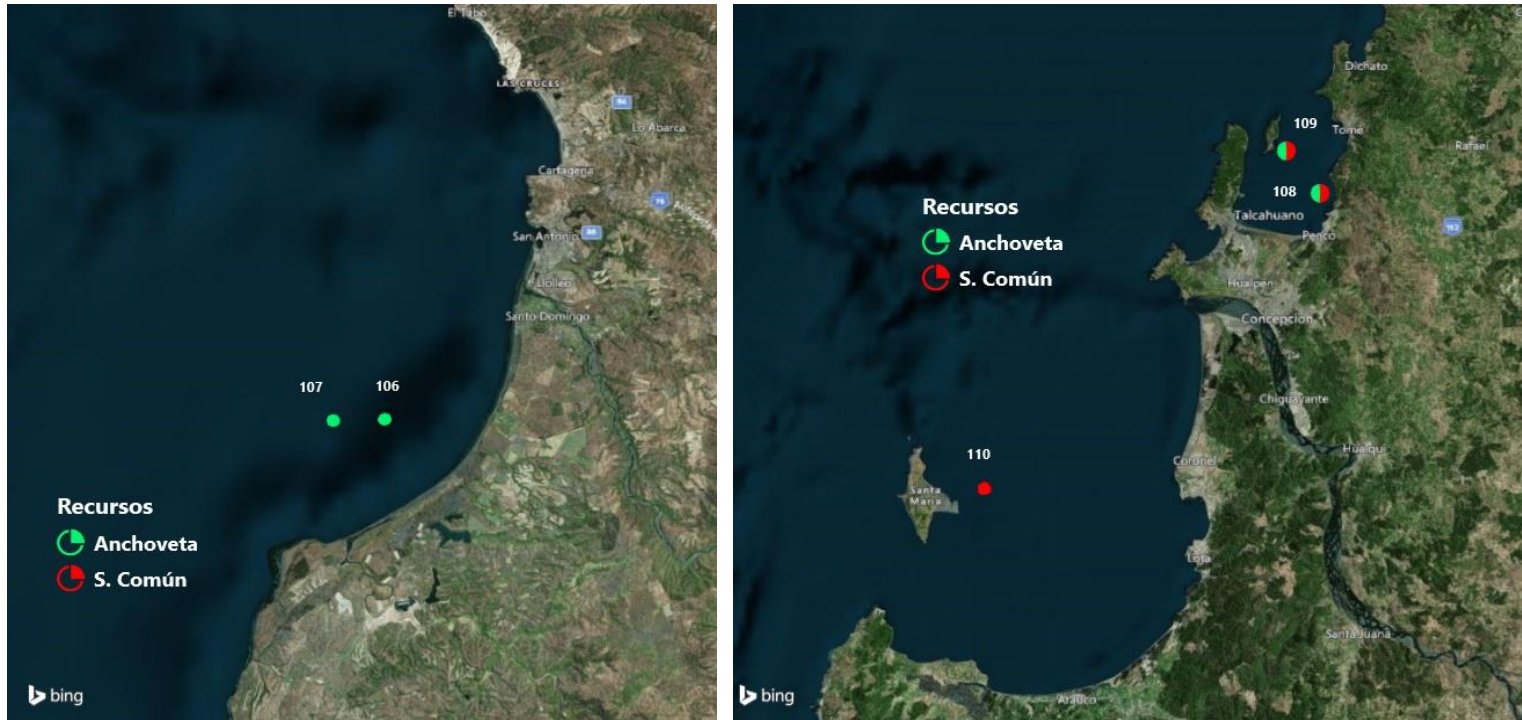


DOCUMENTO MONITOREO REPRODUCTIVO

MONITOREO DEL PROCESO REPRODUCTIVO DE SARDINA COMÚN Y ANCHOVETA
ENTRE LAS REGIONES DE VALPARAÍSO Y LOS RÍOS, 2019

Boletín Nº 17 : semana 42 (14 al 20 de octubre, 2019)

5).- Plot de Lances de pesca



Lance N° : Correlativo Plot Lances proveniente de la tabla Ejemplares por litro.