



DOCUMENTO MONITOREO DE RECLUTAMIENTO

MONITOREO DEL PROCESO DE RECLUTAMIENTO DE SARDINA COMUN Y ANCHOVETA  
DE LA ZONA CENTRO SUR, 2016-2017

Boletín Nº 01 : 22 al 28 de noviembre, 2016

1).- Muestreo de Longitud

FLOTA	REGION	ZONA DE PESCA (Latitud - Longitud)	REFERENCIA COSTERA	COMPOSICION ESPECIES	ESPECIE	CAPTURA ESTIMADA MUESTREO (t)	CAPTURA (t) PROMEDIO (viaje / naves)	N° EJEMPL.	RANGO TALLAS (cm)	MODA (cm)	% BAJO TMM (1)	% ≤8,5 cm LT (2)	OBSERVACIONES
ARTESANAL	V												sin actividad
	VIII (ITATA)	36°18'58" - 72°52'54"	Monte Zorro	Anchoveta 91,2% S. Común 8,8%	S. COMÚN	1	1	28	14,0 - 17,0	15,5	0,0	0,0	Pesca comercial 1 embarcación muestreada Muestras en mal estado.
					ANCHOVETA	14	14	108	13,5 - 19,5	15,5	0,0		
	VIII (B. CONCEPCIÓN)	36°40'00" - 73°01'00" 36°40'16" - 73°01'34"	Pta. Parra	S. Común 90,0% Anchoveta 9,9% Calamar 0,1%	S. COMÚN	27	14	234	12,0 - 17,5	15,5 - 16,0	0,0	0,0	Pesca comercial 2 embarcaciones muestreadas
					ANCHOVETA	1	1	33	12,0 - 16,0	13,5 - 14,5	0,0		
	VIII (G. DE ARAUCO)	37°08'34" - 73°41'15" 37°08'38" - 73°18'46"	Pta. Lavapié	S. Común 98,8% Anchoveta 1,2%	S. COMÚN	169	56	352	5,0 - 17,0	6,5 - 14,0	41,4	41,4	Pesca comercial 3 embarcaciones muestreadas
	VIII (ISLA MOCHA - TIRUA)	36°26'56" - 74°00'36" 38°28'17" - 73°58'08"	Purema Burca	S. Común 99,9% Anchoveta 0,1%	S. COMÚN	115	38	353	11,5 - 16,5	14,0	0,0	0,0	Pesca comercial 3 embarcaciones muestreadas
	VIII (TOTAL)	36°18'58" - 72°52'54" 38°28'17" - 73°58'08"	Monte Zorro Burca	S. Común 93,5% Anchoveta 6,5%	S. COMÚN	313	35	967	5,0 - 17,5	6,5 - 14,0	22,4	22,4	
					ANCHOVETA	15	8	141	12,0 - 19,5	14,5	0,0		
	IX	39°14'21" - 74°20'29" 39°22'00" - 73°18'00"	Río Toltén Bahía Queule	S. Común 100%	S. COMÚN	140	70	182	12,0 - 16,0	13,0	0,0	0,0	Pesca comercial 2 embarcaciones muestreadas
	XIV	39°27'01" - 73°19'06" 39°48'00" - 73°26'00"	Maiquillahue Pta. Roncura	S. Común 100%	S. COMÚN	140	70	180	12,5 - 17,0	15,0	0,0	0,0	Pesca comercial 2 embarcaciones muestreadas
INDUSTRIAL	V-IX												sin actividad
	XIV	39°30'14" - 73°28'18" 39°34'40" - 73°25'59"	Huezhui Pta. Chanchán	S. Común 95,8% Anchoveta 3,6% otras sp. 0,6%	S. COMÚN	504	504	399	13,0 - 19,0	15,0	0,0	0,0	Pesca comercial Muestreo embarcado, 3 lances con pesca otras sp.: pampanito y mote
				ANCHOVETA	14	14	53	13,0 - 18,0	15,0	0,0			

S/D: Sin Datos

(1): Proporción de ejemplares bajo la Talla Media de Madurez, respecto al total muestreados para s. común (11,5 cm) y anchoveta (12,0 cm).

(2): Proporción de s. común ≤ 8,5 cm LT, respecto al total de ejemplares muestreados.

Captura Estimada: Captura de la(s) embarcación(es) muestreada(s) en el reporte

Captura Promedio: Captura media de todas las embarcaciones registradas en el reporte

(\*) Las muestras no satisfacen los requerimientos mínimos estadísticos



DOCUMENTO MONITOREO DE RECLUTAMIENTO

MONITOREO DEL PROCESO DE RECLUTAMIENTO DE SARDINA COMUN Y ANCHOVETA  
DE LA ZONA CENTRO SUR, 2016-2017

Boletín Nº 01 : 22 al 28 de noviembre, 2016

2).- Muestreo Biológico

HEMBRAS TOTALES							
FLOTA	REGIÓN	ESPECIE	n°	IGS (%) (1)	MADUREZ (%)	PHA (2)	EJEMPLARES (N°)
ARTESANAL	VIII (ITATA)						MME
	VIII (BAHIA CONCEPCIÓN)	S. COMÚN	100	5,9	Inactivas: 5,0% III : 95,0% IV: 0,0% V: 0,0%	95,0%	Total de la muestra: 200
	VIII (GOLFO DE ARAUCO)	S. COMÚN	107	1,7	Inactivas: 90,7% III : 6,5% IV: 0,0% V: 2,8%	6,5%	Total de la muestra: 283
	VIII (I. MOCHA-TIRÚA)	S. COMÚN	48	1,4	Inactivas: 89,6% III : 8,3% IV: 0,0% V: 2,1%	8,3%	Total de la muestra: 77
	VIII (TOTAL)	S. COMÚN	155	1,6	Inactivas: 90,3% III : 7,1% IV: 0,0% V: 2,6%	7,1%	Total de la muestra: 260
	IX	S. COMÚN	83	1,2	Inactivas: 97,6% III : 0,0% IV: 0,0% V: 2,4%	0,0%	Total de la muestra: 160
	XIV	S. COMÚN	62	3,0	Inactivas: 71,0% III : 17,7% IV: 4,8% V: 6,5%	22,5%	Total de la muestra: 132
INDUSTRIAL	XIV	S. COMÚN	53	1,6	Inactivas: 96,2% III : 3,8% IV: 0,0% V: 0,0%	3,8%	Total de la muestra: 100

(1) IGS : Se estima para el total de hembras.

(2) PHA : Potencial de Hembras Activas (EM III y IV)

(\*) Las muestras no satisfacen los requerimientos mínimos estadísticos

MME: Muestras en Mal Estado

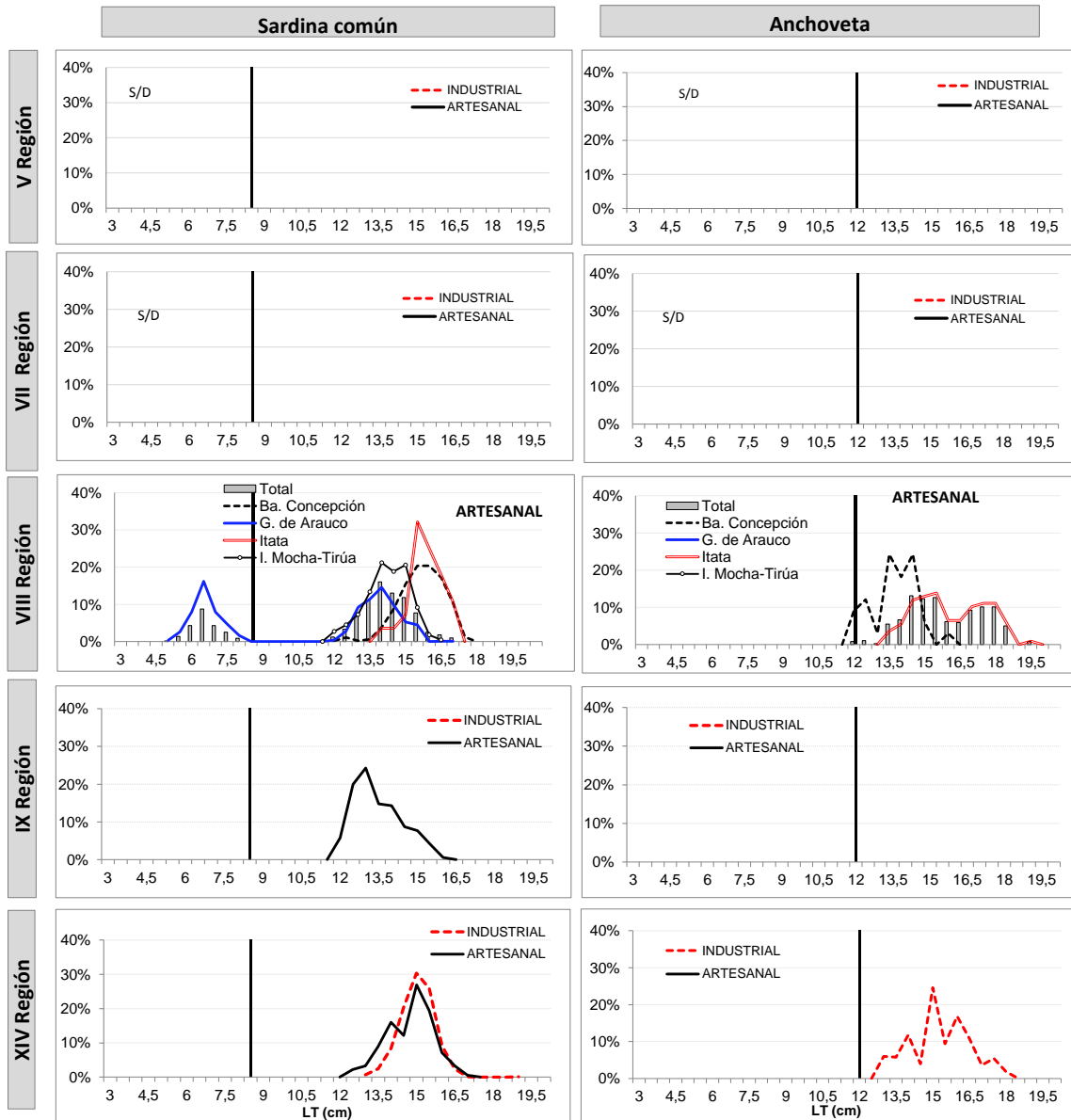


DOCUMENTO MONITOREO DE RECLUTAMIENTO

MONITOREO DEL PROCESO DE RECLUTAMIENTO DE SARDINA COMUN Y ANCHOVETA DE LA ZONA CENTRO SUR, 2016-2017

Boletín N° 01 : 22 al 28 de noviembre, 2016

3).- Estructura de Tallas





**DOCUMENTO MONITOREO DE RECLUTAMIENTO**  
**MONITOREO DEL PROCESO DE RECLUTAMIENTO DE SARDINA COMUN Y ANCHOVETA**  
**DE LA ZONA CENTRO SUR, 2016-2017**

**Boletín Nº 01 : 22 al 28 de noviembre, 2016**

**4).- Ejemplares por litro**

Embarcación	Matrícula	Eslora (m)	Fecha Recalada	Puerto Descarga	Muestreo (L: Lance)	Zona de Pesca	Región	Especie	Moda (cm)	Rango (cm)	% BAJO TMM <sup>(1)</sup> TML <sup>(2)</sup>	% ≤8,5 cm LT <sup>(3)</sup>	Nº Ejem/Lt.	Peso (g)	Captura estimada (t)
L/M Papi Alfredo	529	17	25-nov 11:30	Talcahuano	tierra	36° 19' 58" - 72° 52' 54"	VIII Itata	S. Común	15,5	14,0 - 17,0	0,0	0,0	-	MME	1
L/M Papi Alfredo	529	17	25-nov 11:30	Talcahuano	tierra	36° 19' 58" - 72° 52' 54"		Anchoveta	15,5	13,5 - 19,0	0,0	-	-	MME	14
L/M Odiseo	660	18	28-nov 14:20	Talcahuano	tierra	36° 40' 16" - 73° 01' 34"	VIII Ba. Concepción	S. Común	15,5	12,0 - 17,0	0,0	0,0	26	942	9
L/M Odiseo	660	18	28-nov 14:20	Talcahuano	tierra	36° 40' 16" - 73° 01' 34"		Anchoveta	13,5 - 14,5	12,0 - 16,0	0,0	-	-	-	1
L/M Don Luis	1409	17	28-nov 14:30	Talcahuano	tierra	36° 40' 00" - 73° 01' 00"		S. Común	16,0	12,5 - 17,5	0,0	0,0	30	989	19
L/M Jorge Hernan M	529	17	22-nov 12:30	Coronel	tierra	37° 08' 35" - 73° 41' 17"	VIII G. Arauco	S. Común	13,0	12,0 - 16,5	0,0	0,0	-	MME	29
L/M Santa Aida I	706	18	22-nov 12:30	Coronel	tierra	37° 08' 34" - 73° 41' 15"		S. Común	14,0	12,5 - 15,5	0,0	0,0	49	995	70
L/M Sotileza	2516	17	28-nov 12:00	Coronel	tierra	37° 00' 38" - 73° 18' 46"		S. Común	6,5	5,0 - 8,0	100,0	100,0	385	1.036	70
L/M Don Guillermo	1799	15	22-nov 14:00	Lota	tierra	38° 26' 56" - 74° 00' 36"	VIII I. Mocha	S. Común	14,5	12,0 - 16,5	0,0	0,0	31	833	60
L/M Don Jorge	2774	46	22-nov 13:40	Coronel	tierra	38° 27' 03" - 74° 05' 08"		S. Común	14,0	11,5 - 16,0	0,0	0,0	-	MME	5
L/M Raul M	2774	46	22-nov 11:40	Coronel	tierra	38° 28' 17" - 73° 58' 08"		S. Común	13,5 - 14,0	12,0 - 16,0	0,0	0,0	47	971	50
L/M Rio Queule I	1676	15	22-nov 3:00	Corral	tierra	39° 14' 21" - 73° 20' 29"	IX	S. Común	12,5	12,0 - 15,5	0,0	0,0	53	848	70
L/M Rio Tolten I	1799	15	23-nov 17:40	Corral	tierra	39° 22' 00" - 73° 18' 00"		S. Común	14,0	12,0 - 16,0	0,0	0,0	40	914	70
L/M Claudio I	588	17	23-nov 9:30	Corral	tierra	39° 44' 08" - 73° 28' 16"	XIV	S. Común	15,5	12,5 - 17,5	0,0	0,0	32	859	70
L/M Claudio I	588	17	25-nov 14:00	Corral	tierra	39° 48' 00" - 73° 26' 00"		S. Común	15,0	12,5 - 16,5	0,0	0,0	31	944	70
PAM Lider	2918	55	27-nov 5:30	Coronel	embarcado L1	39° 30' 15" - 73° 25' 10"		S. Común	15,0	13,0 - 16,5	0,0	0,0	30	900	191
PAM Lider	2918	55	27-nov 5:30	Coronel	embarcado L1	39° 30' 15" - 73° 25' 10"		Anchoveta	15,0	13,0 - 16,0	0,0	-	-	-	6
PAM Lider	2918	55	27-nov 5:30	Coronel	embarcado L2	39° 30' 14" - 73° 28' 18"		S. Común	15,0 - 15,5	13,5 - 16,5	0,0	0,0	28	900	220
PAM Lider	2918	55	27-nov 5:30	Coronel	embarcado L3	39° 34' 40" - 73° 25' 59"	S. Común	15,0	13,0 - 19,0	0,0	0,0	29	900	92	
PAM Lider	2918	55	27-nov 5:30	Coronel	embarcado L3	39° 34' 40" - 73° 25' 59"	Anchoveta	15,0	13,5 - 18,0	0,0	-	-	-	8	

MME: Muestra en Mal Estado

**Escala referencial de ejemplares por litro:**

Ejemplares	n / Litro
Grandes	< 100
Medianos	101-140
Pequeños	> 140