



**BOLETÍN TÉCNICO SEMANAL  
PESQUERIA PELÁGICA CENTRO - SUR, 2017**

**Boletín N° 16 : 17 al 23 de abril, 2017**

**1).- Muestreo de Longitud**

FLOTA	REGION	ZONA DE PESCA (Latitud - Longitud)	REFERENCIA COSTERA	COMPOSICION ESPECIES	ESPECIE	CAPTURA ESTIMADA MUESTREO (t)	CAPTURA PROMEDIO ( t / viaje )	N° EJEMPL.	RANGO TALLAS (cm)	MODA (cm)	% BAJO TMM <sup>(1)</sup> TML <sup>(2)</sup>	% ≤8,5 cm LT <sup>(3)</sup>	OBSERVACIONES
ARTESANAL	V	33°39'54" - 71°43'25"	San Antonio	Anchoveta 88,8% S. Común 11,2%	ANCHOVETA	54	54,1	104	14,0 - 18,0	16,0	0,0	/	Operación de 2 L/M Primera nave recalca el 21/4 sin pesca por mal tiempo. Segunda nave un lance con pesca (viaje embarcado).
	VIII (ITATA)												Sin actividad de pesca comercial
	VIII (B. CONCEPCIÓN)	36°37'45" - 73°00'40" 36°40'11" - 73°56'45"	Isla Quiriquina Caleta El Soldado	Anchoveta 50,0% S. Común 45,0% Mote 5,0%	S. COMÚN	49	24,5	223	9,0 - 17,5	11,0	35,0	0,0	2 viajes embarcados con 4 lances con pesca
	VIII (G. DE ARAUCO)				ANCHOVETA	75	37,5	190	14,0 - 19,0	16,0	16,0	/	Sin actividad de pesca comercial
	VIII (ISLA MOCHA - TIRUA)												Sin actividad de pesca comercial
	VIII (TOTAL)	36°37'45" - 73°00'40" 36°40'11" - 73°56'45"	Isla Quiriquina Caleta El Soldado	Anchoveta 50,0% S. Común 45,0% Mote 5,0%	S. COMÚN	49	24,5	223	9,0 - 17,5	11,0	35,0	0,0	Baja actividad por término de cuota. 2 viajes embarcados con 4 lances con pesca
					ANCHOVETA	75	37,5	190	14,0 - 19,0	16,0	16,0	/	
	IX												Sin actividad de pesca comercial
	XIV	39°27'00" - 73°17'00" 39°32'00" - 73°19'00"	Maiquillahue Pta. Chanchan	S. Común 97,5% Anchoveta 2,5%	S. COMÚN	173	57,6	264	10,0 - 16,5	14,0	17,9	0,0	3 muestreos en tierra
X												Veda de Reclutamiento de sardina austral, sardina común y anchoveta a partir del 15 de marzo.	
INDUSTRIAL	IX	39°05'48" - 74°08'40" 39°20'00" - 74°09'00"	Pta. Nihue	Jurel 99,9% Caballa 0,1%	JUREL	2.843	473,9	1.153	25 - 53	36	0,7	/	6 viajes: 2 muestreos en tierra, 4 embarcados con 10 lances con pesca.
	XIV	39°26'42" - 74°08'31" 39°48'00" - 74°27'00"	Mehuín Pta. Roncura	Jurel 99,8% Caballa 0,2%	JUREL	4.562	506,9	1.476	27 - 64	34	0,0	/	9 Viajes: 3 muestreos en tierra 6 embarcados con 12 lances con pesca.

S/D: Sin Datos

(1): Proporción de ejemplares bajo la Talla Media de Madurez, respecto al total muestreados para s. común (11,5 cm), anchoveta (12,0 cm) y s. austral (13,5 cm).

(2): Proporción de jurel bajo la Talla Mínima Legal (26 cm), respecto al total de ejemplares muestreados

(3): Proporción de s. común ≤ 8,5 cm LT, respecto al total de ejemplares muestreados.

Captura Estimada: Captura de la(s) embarcación(es) muestreada(s) en el reporte

Captura Promedio: Captura media de todas las embarcaciones registradas en el reporte

(\*) Las muestras no satisfacen los requerimientos mínimos estadísticos

*Información preliminar*



**BOLETÍN TÉCNICO SEMANAL  
PESQUERIA PELÁGICA CENTRO - SUR, 2017**

**Boletín Nº 16 : 17 al 23 de abril, 2017**

**2).- Muestreo Biológico**

HEMBRAS TOTALES						
ESPECIE	REGIÓN	n°	IGS (%) <sup>(1)</sup>	MADUREZ (%)	PHA <sup>(2)</sup>	EJEMPLARES (N°)
S. COMÚN	Ba. Concepción VIII	1(*)		Inactivas: - III : - IV: - V: -		Total de la muestra: 30 Total hembras: 15
	XIV	100	1,7	Inactivas: 98,0% III 2,0% IV: 0% V: 0%	2,0%	Total de la muestra: 238 Total hembras: 107
JUREL	IX	222	0,7	Inactivas: 100% III 0,0% IV: 0,0% V: 0%	0%	Total de la muestra: 430 Total hembras: 222
	XIV	171	0,8	Inactivas: 100% III : 0% IV: 0% V: 0%	0%	Total de la muestra: 320 Total hembras: 171

(1) IGS : Se estima para el total de hembras sobre la talla media de madurez.

(2) PHA : Potencial de Hembras Activas (EM III y IV)

(\*) Las muestras no satisfacen los requerimientos mínimos estadísticos

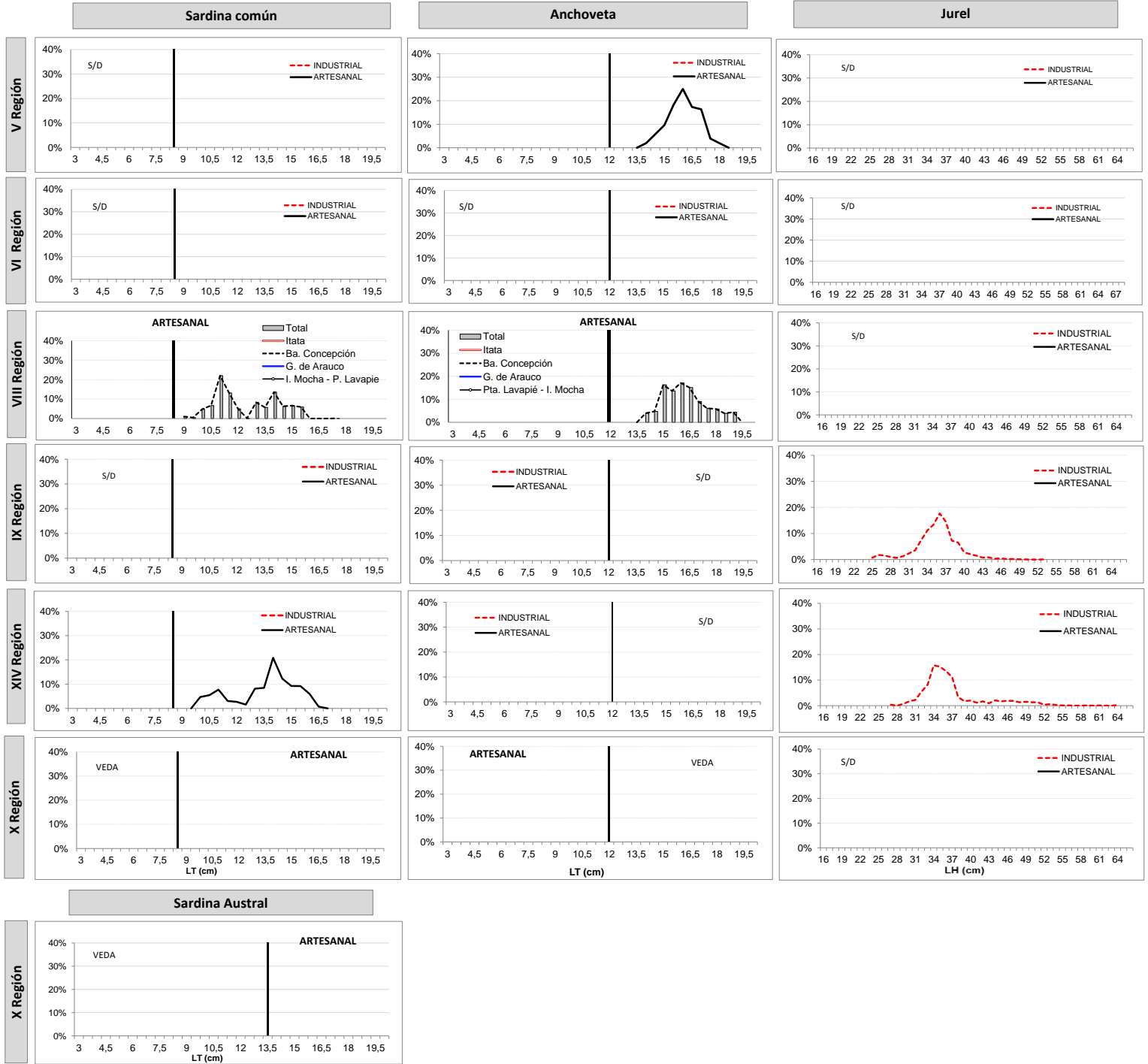
MME: Muestras en Mal Estado



**BOLETÍN TÉCNICO SEMANAL  
PESQUERÍA PELÁGICA CENTRO - SUR, 2017**

**Boletín Nº 16 : 17 al 23 de abril, 2017**

**3).- Estructura de Tallas**



Información preliminar



**BOLETÍN TÉCNICO SEMANAL  
PESQUERIA PELÁGICA CENTRO - SUR, 2017**

**Boletín Nº 16 : 17 al 23 de abril, 2017**

**4).- Ejemplares por litro**

Embarcación	Matrícula	Eslera (m)	Fecha Recalada	Puerto Descarga	Muestreo (L: Lance)	Zona de Pesca	Región	Especie	Moda (cm)	Rango (cm)	% BAJO TMM <sup>(1)</sup> TML <sup>(2)</sup>	% ≤8,5 cm LT <sup>(3)</sup>	Nº Ejem./ Lt.	Peso (g)	Captura estimada (t)	
L/M El Chile	2850	17,9	20-abr 14:00	San Antonio	embarcado L1	33° 39' 54" - 71° 43' 25"	V	Anchoveta	16,0	14,0 - 18,0	0,0	-	24	820	54,1	
L/M Celenia I	1228	18,0	17-abr 11:45	Talcahuano	embarcado L1	36° 40' 11" - 73° 56' 45"	Ba. Concepción VIII	S. Común	13,0	10,0 - 17,5	39,0	0,0	60	980	4,0	
L/M Celenia I	1228	18,0	17-abr 11:45	Talcahuano	embarcado L2	36° 40' 11" - 73° 56' 45"		Anchoveta	15,0 - 16,5	14,0 - 18,0	0,0	-	22	980	45,0	
L/M Celenia I	1228	18,0	17-abr 22:10	Talcahuano	embarcado L1	36° 37' 45" - 73° 00' 40"		S. Común	10,0	9,0 - 15,0	77,3	0,0	52	980	5,0	
L/M Celenia I	1228	18,0	17-abr 22:10	Talcahuano	embarcado L1	36° 37' 45" - 73° 00' 40"		Anchoveta	15,5	14,5 - 19,0	0,0	-	26	980	20,0	
L/M Celenia I	1228	18,0	17-abr 22:10	Talcahuano	embarcado L2	36° 37' 45" - 73° 00' 40"		S. Común	11,0	10,5 - 15,5	29,3	0,0	29	980	40,0	
L/M Celenia I	1228	18,0	17-abr 22:10	Talcahuano	embarcado L2	36° 37' 45" - 73° 00' 40"		Anchoveta	15,0	14,0 - 19,0	0,0	-	19	980	10,0	
PAM Don Edmundo	2930	60,4	18-abr 11:00	San Vicente	embarcado L1	39° 19' 48" - 74° 02' 51"	IX	Jurel	36	30 - 53	0,0	-	-	-	100,0	
PAM Don Edmundo	2930	60,4	18-abr 11:00	San Vicente	embarcado L2	39° 19' 31" - 74° 02' 26"		Jurel	33	26 - 40	0,0	-	-	-	220,0	
PAM Ventisquero	2906	60,4	18-abr 8:30	Coronel	embarcado L1	39° 19' 03" - 74° 02' 01"		Jurel	37	31 - 46	0,0	-	-	-	160,0	
PAM Ventisquero	2906	60,4	18-abr 8:30	Coronel	embarcado L2	39° 17' 58" - 74° 03' 05"		Jurel	36	30 - 44	0,0	-	-	-	130,0	
PAM Ventisquero	2906	60,4	18-abr 8:30	Coronel	embarcado L3	39° 18' 10" - 74° 07' 12"		Jurel	35	31 - 49	0,0	-	-	-	50,0	
PAM Ventisquero	2906	60,4	18-abr 8:30	Coronel	embarcado L5	39° 05' 48" - 74° 08' 40"		Jurel	37	30 - 49	0,0	-	-	-	310,0	
PAM Querelema	2833	59,3	18-abr 8:00	Coronel	embarcado L1	39° 14' 25" - 74° 08' 01"		Jurel	37	33 - 49	0,0	-	-	-	140,0	
PAM Querelema	2833	59,3	18-abr 8:00	Coronel	embarcado L2	39° 15' 42" - 74° 00' 02"		Jurel	42	33 - 47	0,0	-	-	-	70,0	
PAM Santa María II	2899	47,4	18-abr 17:00	Lota	embarcado L1	39° 18' 19" - 74° 02' 49"		Jurel	37	33 - 41	0,0	-	-	-	350,0	
PAM Santa María II	2899	47,4	18-abr 17:00	Lota	embarcado L2	39° 17' 06" - 74° 03' 11"		Jurel	37	31 - 42	0,0	-	-	-	200,0	
PAM Yelcho I	2867	57,2	20-abr 8:00	San Vicente	tierra	39° 20' 00" - 74° 09' 00"		Jurel	36	32 - 44	0,0	-	-	-	660,0	
PAM Cobra	2922	58,7	21-abr 12:30	San Vicente	tierra	39° 20' 00" - 74° 14' 00"		Jurel	35	25 - 44	4,2	-	-	-	453,4	
L/M Alberto M	3183	20,0	17-abr 17:20	Corral	tierra	39° 27' 00" - 73° 17' 00"		XIV	S. Común	14,0	10,0 - 16,5	26,1	0,0	45	913	62,8
L/M Eben Ezer Ii	4816	15,0	18-abr 12:10	Corral	tierra	39° 27' 00" - 73° 18' 00"			S. Común	14,0 - 11,0	10,0 - 16,0	24,2	0,0	49	907	60,0
L/M Don Ulmes	5749	17,5	20-abr 2:20	Corral	tierra	39° 32' 00" - 73° 19' 00"	S. Común		14,0 - 14,5	13,0 - 16,5	0,0	0,0	32	902	50,0	
PAM Don Edmundo	2930	60,4	18-abr 11:00	San Vicente	embarcado L3	39° 29' 54" - 74° 09' 12"	Jurel		36	29 - 48	0,0	-	-	-	240,0	
PAM Don Edmundo	2930	60,4	18-abr 11:00	San Vicente	embarcado L4	39° 31' 16" - 74° 12' 33"	Jurel		34	29 - 45	0,0	-	-	-	140,0	
PAM Ventisquero	2906	60,4	18-abr 8:30	Coronel	embarcado L4	39° 26' 54" - 74° 09' 16"	Jurel		35	29 - 43	0,0	-	-	-	60,0	
PAM Querelema	2833	59,3	18-abr 8:00	Coronel	embarcado L3	39° 26' 42" - 74° 08' 31"	Jurel		34	30 - 42	0,0	-	-	-	330,0	
PAM Querelema	2833	59,3	18-abr 8:00	Coronel	embarcado L4	39° 30' 36" - 74° 11' 21"	Jurel		35	27 - 50	0,0	-	-	-	260,0	
PAM Cazador	2932	74,5	18-abr 14:20	Coronel	tierra	39° 34' 00" - 74° 16' 00"	Jurel		35	27 - 41	0,0	-	-	-	713,5	
PAM Santa María II	2899	47,4	18-abr 17:00	Lota	embarcado L3	39° 30' 20" - 74° 10' 19"	Jurel		35 - 36	29 - 45	0,0	-	-	-	50,0	
PAM Santa María II	2899	47,4	18-abr 17:00	Lota	embarcado L4	39° 32' 36" - 74° 14' 20"	Jurel		33 - 34	29 - 41	0,0	-	-	-	79,2	
PAM Santa María II	2899	47,4	18-abr 17:00	Lota	embarcado L5	39° 38' 32" - 74° 17' 42"	Jurel		36	30 - 44	0,0	-	-	-	50,0	
PAM Santa María II	2899	47,4	18-abr 17:00	Lota	embarcado L6	39° 41' 31" - 74° 19' 24"	Jurel		34	30 - 47	0,0	-	-	-	19,8	
PAM Don Boris	2902	55,4	19-abr 10:10	San Vicente	embarcado L1	39° 30' 14" - 74° 14' 50"	Jurel		37	29 - 49	0,0	-	-	-	600,0	
PAM Don Manuel	2900	58,7	20-abr 17:00	Coronel	embarcado L1	39° 33' 54" - 74° 15' 56"	Jurel	35 - 37	32 - 43	0,0	-	-	-	550,0		
PAM Don Manuel	2900	58,7	20-abr 17:00	Coronel	embarcado L2	39° 34' 05" - 74° 27' 54"	Jurel	34	31 - 44	0,0	-	-	-	100,0		

MME: Muestra en Mal Estado

Escala referencial de ejemplares por litro:	
Ejemplares	n / Litro
Grandes	≤ 100
Medianos	101-140
Pequeños	≥ 140