

BOLETÍN TÉCNICO SEMANAL
PESQUERIA PELÁGICA CENTRO - SUR, 2016



Boletín Nº 23 : 30 de al 05 de junio, 2016

1).- Muestreo de Longitud

FLOTA	REGION	ZONA DE PESCA (Latitud - Longitud)	REFERENCIA COSTERA	COMPOSICION ESPECIES	ESPECIE	CAPTURA ESTIMADA MUESTREO (t)	CAPTURA (t) PROMEDIO (viaje / naves)	N° EJEMPL.	RANGO TALLAS (cm)	MODA (cm)	% BAJO TMM ⁽¹⁾ TML ⁽²⁾	% ≤8,5 cm LT ⁽³⁾	OBSERVACIONES
ARTESANAL	VIII ITATA	36°26'14" - 72°54'44"	Purema	S. Común 41,9% Anchoveta 58,1%	S. COMUN	25	25	94	12,0 - 17,0	14,0	0,0	0,0	1 embarcación muestreada
					ANCHOVETA	34	34	101	13,5 - 19,5	17,0	0,0		
	VIII (B. CONCEPCIÓN)	36°38'59" - 72°59'59" 36°40'00" - 72°59'00"	Muelle Tumbe	S. Común 23,6% Anchoveta 57,4% Pampanito 18,6% otras sp. 0,4%	S. COMUN	15	5	138	11,0 - 17,0	16,0	0,6	0,0	3 embarcaciones muestreadas otras sp.: merluza común
					ANCHOVETA	52	26	222	12,5 - 19,5	17,5	0,0		
	VIII (G. DE ARAUCO)	36°51'58" - 73°10'02" 37°10'58" - 73°31'49"	Playa Maule Pta. Lavapié	Anchoveta 71,1% S. Común 27,0% Medusa 0,6% Pejerrey 0,6% otras sp. 0,7%	S. COMUN	78,4	19,6	477	7,0 - 16,5	11,5	50,3	6,9	4 embarcaciones muestreadas (un viaje embarcado) Muestra en mal estado, no se realiza muestreo biológico otras sp.: pampanito, mote y calamar
					ANCHOVETA	23	6	578	7,0 - 19,5	13,5	20,6		
	VIII	36°26'14" - 72°54'44" 37°10'58" - 73°31'49"	Purema Pta. Lavapié	Anchoveta 63,6% S. Común 27,7% Pampanito 7,9% otras sp. 0,8%	S. COMUN	119	15	709	7,0 - 17,0	11,5	33,2	4,6	otras sp.: medusa, pejerrey, m. común, mote y calamar
					ANCHOVETA	109	18	901	7,0 - 19,5	12,5	4,6		
	IX	39°14'00" - 73°15'00" 39°22'00" - 73°18'00"	Río Toltén Bahía Queule	S. Común 100%	S. COMUN	240	60	406	12,5 - 17,0	15,0	0,0	0,0	2 embarcaciones muestreadas, (3 viajes)
	XIV	39°34'00" - 73°19'00" 39°47'00" - 73°25'00"	Pta. Chanchan Pta. Roncura	S. Común 99,0% Anchoveta 1,0%	S. COMUN	340	57	654	8,5 - 15,0	10,5	15,5	0,3	5 embarcaciones muestreadas (6 viajes)
X	41°37'04" - 73°43'00" 42°18'00" - 73°13'30"	Mauilín Península Huequi	S. Común 52,9% Anchoveta 26,0% S. Austral 21,1	S. COMUN	65	32	238	7,5 - 11,5	0,0	89,6	1,8	2 embarcaciones muestreadas	
				S. AUSTRAL	46	46	105	10,0 - 13,0	12,0	96,2			
INDUSTRIAL	VIII	37°15'00" - 73°57'00" 37°57'42" - 75°58'48"	Las Peñas	Jurel 95,4% Caballa 4,5% Sierra 0,1%	JUREL	1.587	529	1.045	25 - 52	34	0,0		3 embarcaciones muestreadas (2 muestreo a bordo)
	IX	39°10'36" - 73°22'45" 39°19'04" - 73°21'12"	Río Totén Pta. Nihue	S. Común 85,7% Anchoveta 14,3%	S. COMUN	736	736	427	10,0 - 17,5	14,0	6,5	0,0	1 muestreo embarcado

S/D: Sin Datos

(1): Proporción de ejemplares bajo la Talla Media de Madurez, respecto al total muestreados para s. común (11,5 cm) y anchoveta (12,0 cm).

(2): Proporción de jurel bajo la Talla Mínima Legal (26 cm), respecto al total de ejemplares muestreados

(3): Proporción de s. común ≤ 8,5 cm LT, respecto al total de ejemplares muestreados.

Captura Estimada: Captura de la(s) embarcación(es) muestreada(s) en el reporte

Captura Promedio: Captura media de todas las embarcaciones registradas en el reporte



**BOLETÍN TÉCNICO SEMANAL
PESQUERIA PELÁGICA CENTRO - SUR, 2016**

Boletín N° 23 : 30 de al 05 de junio, 2016

2).- Muestreo Biológico

HEMBRAS TOTALES							
FLOTA	REGIÓN	ESPECIE	n°	IGS (%)	MADUREZ (%)	PHA ⁽¹⁾	OBSERVACIONES
ARTESANAL	VIII (ITATA)	S. COMÚN	48	6,1	Inactivas: - III :100% IV: - V: -	100%	Total de la muestra: 100 ejemplares
	VIII (BAHIA CONCEPCIÓN)	S. COMÚN	69	5,7	Inactivas: - III :100% IV: - V: -	100%	Total de la muestra: 133 ejemplares
		ANCHOVETA	69	6,1	Inactivas: 1,0% III : 99,0% IV: - V: -	99%	Total de la muestra: 100 ejemplares
	VIII (GOLFO DE ARAUCO)	ANCHOVETA	47	5,6	Inactivas: 6,4% III : 89,3% IV: 4,3% V: -	94%	Total de la muestra: 80 ejemplares
	VIII	S. COMÚN	117	5,9	Inactivas: - III :100% IV: - V: -	100%	Total de la muestra: 233 ejemplares
		ANCHOVETA	116	5,9	Inactivas: 3,5% III :94,8% IV: 1,7% V: -	97%	Total de la muestra: 180 ejemplares
	IX	S. COMÚN	122	3,1	Inactivas: 43,4% III : 43,4% IV: 13,2% V: -	57%	Total de la muestra: 212 ejemplares
	XIV	S. COMÚN	53	1,8	Inactivas: 100% III :- IV: - V: -	0%	Total de la muestra: 100 ejemplares
	X	S. COMÚN	87	1,4	Inactivas: 96,6% III : 3,4% IV: - V: -	3%	Total de la muestra: 160 ejemplares
		S. AUSTRAL	43	1,0	Inactivas: 100% III :- IV: - V: -	0%	Total de la muestra: 80 ejemplares
INDUSTRIAL	VIII	JUREL	42	0,4	Inactivas: 100% III :- IV: - V: -	0%	Total de la muestra: 80 ejemplares

Información parcial

(*) Las muestras no satisfacen los requerimientos mínimos

(1) PHA: Proporción de Hembras Activas (EM III y IV)

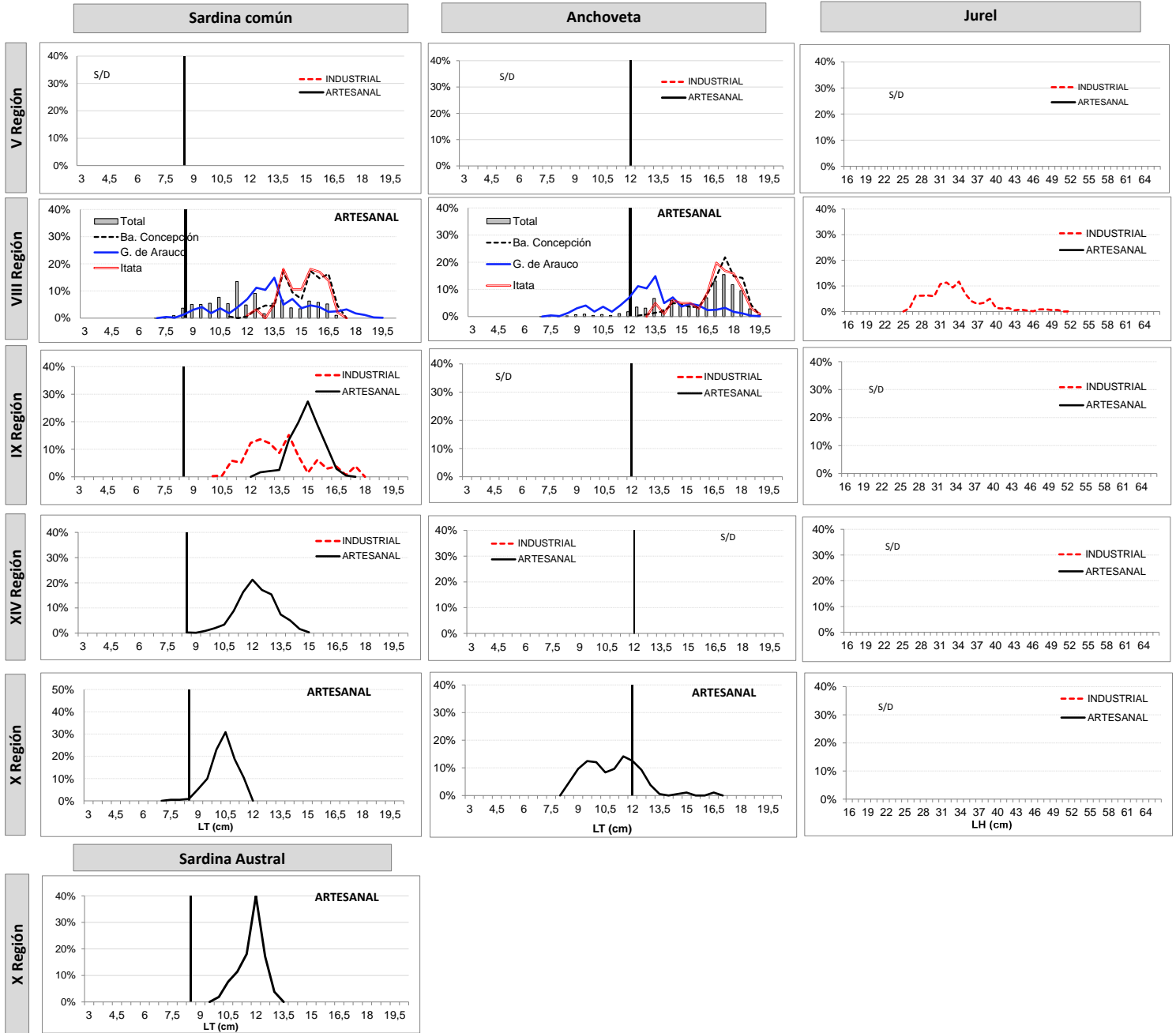
MME: Muestras en Mal Estado



**BOLETÍN TÉCNICO SEMANAL
PESQUERIA PELÁGICA CENTRO - SUR, 2016**

Boletín Nº 23 : 30 de al 05 de junio, 2016

3).- Estructura de Tallas





BOLETÍN TÉCNICO SEMANAL
PESQUERIA PELÁGICA CENTRO - SUR, 2016

Boletín Nº 23 : 30 de al 05 de junio, 2016

4).- Ejemplares por litro

Embarcación	Matrícula	Eslora (m)	Fecha Recalada	Puerto Descarga	Muestreo (L: Lance)	Zona de Pesca	Región	Especie	Moda (cm)	Rango (cm)	% BAJO TMM ⁽¹⁾ TML ⁽²⁾	% ≤8,5 cm LT ⁽³⁾	N° Ejem./ Lt.	Peso (g)	Captura estimada (t)
L/M Rieka I	1373	18	31-may 9:45	Talcahuano	tierra	36º 26' 14" - 72º 54' 44"	Itata VIII	S. Común	14,0 - 15,5	12,0 - 17,0	0,0	0,0	29	877	25
L/M Rieka I	1373	18	31-may 9:45	Talcahuano	tierra	36º 26' 14" - 72º 54' 44"	Itata VIII	Anchoveta	17,0	13,5 - 19,5	0,0	-	22	825	34
L/M Relampago	1674	12	02-jun 9:40	Talcahuano	tierra	36º 40' 00" - 72º 59' 00"	Ba. Concepción VIII	S. Común	16,5	12,0 - 17,0	0,0	0,0	20	950	9
L/M Ovnis	126	16	02-jun 10:00	Talcahuano	tierra	36º 38' 59" - 72º 59' 59"		S. Común	16,0	12,5 - 17,0	0,0	0,0	24	784	4
L/M Ovnis	126	16	02-jun 10:00	Talcahuano	tierra	36º 38' 59" - 72º 59' 59"		Anchoveta	17,5	12,5 - 19,0	0,0	-	21	823	21
L/M Ovnis	126	16	31-may 10:00	Talcahuano	tierra	36º 39' 00" - 73º 00' 27"		S. Común	14,0	11,0 - 17,0	3,0	0,0	24	763	3
L/M Ovnis	126	16	31-may 10:00	Talcahuano	tierra	36º 39' 00" - 73º 00' 27"	Talcahuano	Anchoveta	17,5	13,5 - 19,5	0,0	-	223	900	31
L/M Galeon II	2583	18	02-jun 20:00	Lota	embarcado L 1	36º 53' 20" - 73º 11' 40"	G. Arauco VIII	Anchoveta	15,5	13,5 - 19,5	0,0	-	21	950	7
L/M Galeon II	2583	18	02-jun 20:00	Lota	embarcado L 2	36º 51' 58" - 73º 10' 02"		S. Común	13,5	7,0 - 13,5	96,3	60,2	249	950	0,1
L/M Galeon II	2583	18	02-jun 20:00	Lota	embarcado L 2	36º 51' 58" - 73º 10' 02"		Anchoveta	8,5	7,0 - 15,5	95,8	-	223	900	0,2
L/M Rio Jordan V	968	18	02-jun 14:30	Lota	tierra	37º 10' 58" - 73º 31' 49"		S. Común	11,5	9,5 - 16,5	25,5	0,0	40	902	13
L/M Rio Jordan V	968	18	02-jun 14:30	Lota	tierra	37º 10' 58" - 73º 31' 49"		Anchoveta	13,5	9,0 - 17,0	10,6	-	53	839	6
L/M Even Ezer	1737	14	02-jun 15:00	Lota	tierra	37º 05' 35" - 73º 16' 19"		S. Común	11,0	9,0 - 13,0	74,8	0,0	-	MME	6
L/M Domenica	1737	14	02-jun 12:05	Lota	tierra	37º 05' 36" - 73º 15' 37"		S. Común	11,5	8,0 - 13,5	53,2	9,0	-	MME	60
L/M Rio Totten I	1799	15	02-jun 12:10	Corral	tierra	39º 22' 00" - 73º 18' 00"		S. Común	15,5	12,5 - 17,0	0,0	0,0	38	924	60
L/M Linares	640	15	31-may 15:30	Valdivia	tierra	39º 16' 00" - 73º 15' 00"	S. Común	15,0	13,0 - 16,5	0,0	0,0	34	911	75	
L/M Linares	640	15	01-jun 18:15	Valdivia	tierra	39º 14' 00" - 73º 15' 00"	S. Común	15,0	12,0 - 16,5	0,0	0,0	42	985	75	
L/M Linares	640	15	02-jun 16:00	Valdivia	tierra	39º 21' 00" - 73º 15' 00"	S. Común	15,0	13,5 - 17,0	0,0	0,0	38	977	30	
PAM Lider	2918	55	01-jun 22:00	Coronel	embarcado L1	39º 10' 36" - 73º 22' 45"	IX	S. Común	12,0	11,0 - 13,5	8,7	0,0	73	980	80
PAM Lider	2918	55	01-jun 22:00	Coronel	embarcado L1	39º 10' 36" - 73º 22' 45"		Anchoveta	16,5	12,0 - 17,0	0,0	-	43	980	60
PAM Lider	2918	55	01-jun 22:00	Coronel	embarcado L2	39º 10' 40" - 73º 22' 22"		S. Común	11,0	10,0 - 13,0	47,9	0,0	82	980	26
PAM Lider	2918	55	01-jun 22:00	Coronel	embarcado L2	39º 10' 40" - 73º 22' 22"		Anchoveta	16,0	11,5 - 18,0	2,6	0,0	38	280	4
PAM Lider	2918	55	01-jun 22:00	Coronel	embarcado L5	39º 17' 17" - 73º 21' 20"		S. Común	12,0 - 14,5	11,0 - 16,5	11,1	0,0	48	980	130
PAM Lider	2918	55	01-jun 22:00	Coronel	embarcado L3	39º 19' 04" - 73º 21' 12"		S. Común	14,0	11,0 - 17,5	2,8	0,0	42	980	500
PAM Lider	2918	55	01-jun 22:00	Coronel	embarcado L3	39º 19' 04" - 73º 21' 12"		S. Común	14,0	11,0 - 17,5	2,8	0,0	42	980	500
L/M Don Eduardo II	4006	17	31-may 23:00	Calbuco	tierra	41º 37' 04" - 73º 43' 00"	X	S. Común	10,5	7,5 - 11,5	91,0	3,0	84	831	39
L/M Don Eduardo II	4006	17	31-may 23:00	Calbuco	tierra	41º 37' 04" - 73º 43' 00"		Anchoveta	9,5	8,5 - 11,0	100,0	-	-	-	12
L/M Don Isaac	1833	15	03-jun 2:00	Calbuco	tierra	41º 37' 04" - 73º 43' 00"		S. Común	10,5	9,0 - 11,5	87,6	0,0	90	836	26
L/M Santa Maria A	6896	18	02-jun 10:30	Calbuco	tierra	42º 18' 00" - 73º 13' 30"		Anchoveta	11,5	10,5 - 13,5	45,9	-	-	-	13
L/M Santa Maria A	6896	18	02-jun 10:30	Calbuco	tierra	42º 18' 00" - 73º 13' 30"	S. Austral	12,0	10,0 - 13,0	96,2	0,0	63	806	46	
L/M Nicolas	1663	18	01-jun 9:50	Corral	tierra	39º 46' 00" - 73º 26' 00"	XIV	S. Común	11,5	9,0 - 14,0	31,5	0,0	82	932	58
L/M Aguilá Real	1046	18	01-jun 7:40	Corral	tierra	39º 45' 00" - 73º 26' 00"		S. Común	11,5	9,5 - 14,0	30,2	0,0	87	920	50
L/M Don Felix	4866	15	02-jun 15:30	Corral	tierra	39º 36' 00" - 73º 22' 00"		S. Común	12,0	8,5 - 14,0	21,7	0,9	83	937	50
L/M Punta Brava	5737	18	30-may 12:50	Corral	tierra	39º 47' 00" - 73º 25' 00"		S. Común	12,0	8,5 - 14,5	6,3	0,8	84	940	68
L/M Don Ulmes	5749	18	03-jun 15:15	Corral	tierra	39º 34' 00" - 73º 19' 00"		S. Común	13,0	10,0 - 15,0	5,1	0,0	64	936	60
L/M Don Ulmes	5749	18	01-jun 4:00	Valdivia	tierra	39º 35' 06" - 73º 22' 36"	S. Común	12,5	10,5 - 15,0	2,0	0,0	66	985	54	
PAM Pelicano	3209	53	02-jun 14:00	Coronel	embarcado L10	37º 44' 16" - 75º 56' 58"	VIII	Jurel	27	25 - 33	1,9	-	-	-	21
PAM Pelicano	3209	53	02-jun 14:00	Coronel	embarcado L10	37º 44' 16" - 75º 56' 58"		Caballa	34	33 - 38	0,0	-	-	-	9
PAM Pelicano	3209	53	02-jun 14:00	Coronel	embarcado L5	37º 57' 42" - 75º 58' 48"		Jurel	32	26 - 48	0,0	-	-	-	110
PAM Pelicano	3209	53	02-jun 14:00	Coronel	embarcado L7	37º 55' 36" - 75º 55' 45"		Jurel	33	27 - 52	0,0	-	-	-	77
PAM Pelicano	3209	53	02-jun 14:00	Coronel	embarcado L6	37º 57' 42" - 75º 58' 57"		Jurel	31 - 34	26 - 47	0,0	-	-	-	134
PAM Pelicano	3209	53	02-jun 14:00	Coronel	embarcado L8	37º 56' 18" - 75º 05' 06"		Jurel	31	28 - 49	0,0	-	-	-	40
PAM Pelicano	3209	53	02-jun 14:00	Coronel	embarcado L9	37º 53' 09" - 76º 01' 12"		Jurel	35 - 35	27 - 45	0,0	-	-	-	38
PAM Rapanui	2879	54	03-jun 1:30	San Vicente	embarcado L1	37º 53' 54" - 75º 54' 55"		Jurel	31	26 - 40	0,0	-	-	-	98
PAM Rapanui	2879	54	03-jun 1:30	San Vicente	embarcado L2	37º 47' 48" - 76º 03' 12"		Jurel	27	26 - 46	0,0	-	-	-	110
PAM Rapanui	2879	54	03-jun 1:30	San Vicente	embarcado L3	37º 37' 59" - 75º 46' 52"		Jurel	34	27 - 50	0,0	-	-	-	540
PAM Yelcho I	2867	57	30-may 8:15	San Vicente	tierra	37º 15' 00" - 73º 57' 00"	Jurel	32	26 - 50	0,0	-	-	-	419	

MME: Muestra en Mal Estado

Escala referencial de ejemplares por litro:
Ejemplares n / Litro
Grandes < 100
Medianos 101-140
Pequeños > 140