



BOLETÍN TÉCNICO SEMANAL  
PESQUERÍA PELÁGICA CENTRO - SUR, 2016

Boletín N° 19 : 02 al 08 mayo, 2016

1).- Muestreo de Longitud

FLOTA	REGION	ZONA DE PESCA (Latitud - Longitud)	REFERENCIA COSTERA	COMPOSICION ESPECIES	ESPECIE	CAPTURA ESTIMADA MUESTREO (t)	CAPTURA (t) PROMEDIO (viaje / naves)	N° EJEMPL.	RANGO TALLAS (cm)	MODA (cm)	% BAJO TMM (1) TML (2)	% ≤8,5 cm LT (3)	OBSERVACIONES
ARTESANAL	V	33°32'50" - 71°39'51"	Cartagena	Anchoveta 100%	ANCHOVETA	5	5	99	10,5 - 19,0	16,0	1,0	/	1 viaje embarcado, un lance con pesca
	VIII ITATA												Sin actividad
	VIII (B. CONCEPCIÓN)	36°38'59" - 72°59'51"	Muelle Tumbes	Anchoveta 92,0% S. Común 7,7% otras sp. 0,3%	S. COMÚN	1	1	27	10,5 - 16,5	12,0	14,8	0,0	1 embarcación muestreada
					ANCHOVETA	14	14	105	13,0 - 19,0	17,5	0,0	/	
	VIII (G. DE ARAUCO)				S. COMÚN								Sin actividad
	VIII (ISLA MOCHA)	38°20'20" - 73°40'38" 38°27'14" - 73°53'25"	Tirúa Playa Casa Piedra	S. Común 82,6% Anchoveta 17,2% otras sp. 0,2%	S. COMÚN	83	41	279	7,5 - 15,5	9,5	26,9	4,3	dos embarcaciones muestreadas
					ANCHOVETA	8	8	50	12,0 - 16,5	13,5	0,0	/	
	VIII	36°38'59" - 72°59'51" 38°27'14" - 73°53'25"	Muelle Tumbes Playa Casa Piedra	S. Común 57,9% Anchoveta 41,9% otras sp. 0,2%	S. COMÚN	84	28	306	7,5 - 16,5	12,0	26,8	4,3	Baja actividad en operación de pesca, la flota se mantiene trabajando hacia la zona de Isla Mocha.
					ANCHOVETA	22	11	155	12,0 - 19,0	17,5	0,0	/	
	IX				S. COMÚN								zarpó una embarcación, 3 días en zona, sin resultados de pesca
XIV	39°36'00" - 73°20'00" 39°53'00" - 73°31'00"	Pta. Chan Chan Rio Calle Calle	S. Común 88,5% Anchoveta 11,5%	S. COMÚN	215	54	452	9,5 - 16,5	11,5	23,1	0,0	cuatro embarcaciones muestreadas	
				ANCHOVETA	22	22	77	12,5 - 18,0	16,0	0,0	/		
X												veda de reclutamiento de sardinas y anchoveta 15 de abril al 15 de mayo	
INDUSTRIAL	VIII	36°52'19" - 74°07'43" 38°27'14" - 73°53'25"	Lomas Coloradas Costa de Paicaví	Jurel 95,5% Caballa 4,4% otras sp. 0,1%	JUREL	5.233	523	2.935	24 - 48	31	0,7		Información obtenida mayoritariamente de muestreos embarcados (6 de 10 viajes).
	IX												Sin actividad
	X												Sin actividad

SD: Sin Datos

(1): Proporción de ejemplares bajo la Talla Media de Madurez, respecto al total muestreados para s. común (11,5 cm) y anchoveta (12,0 cm).

(2): Proporción de jurel bajo la Talla Mínima Legal (26 cm), respecto al total de ejemplares muestreados

(3): Proporción de s. común ≤ 8,5 cm LT, respecto al total de ejemplares muestreados.

Captura Estimada: Captura de la(s) embarcación(es) muestreada(s) en el reporte

Captura Promedio: Captura media de todas las embarcaciones registradas en el reporte



**BOLETÍN TÉCNICO SEMANAL  
PESQUERIA PELÁGICA CENTRO - SUR, 2016**

**Boletín N° 19 : 02 al 08 mayo, 2016**

**2).- Muestreo Biológico**

HEMBRAS TOTALES							
FLOTA	REGIÓN	ESPECIE	n°	IGS (%)	MADUREZ (%)	PHA <sup>(1)</sup>	OBSERVACIONES
ARTESANAL	V	ANCHOVETA	20	1,7	Inactivas: 70,0% III : 30,0% IV: - V: -	30%	Total de la muestra: 30 ejemplares
	VIII (BAHIA CONCEPCIÓN)	ANCHOVETA	53	5,6	Inactivas: 3,8% III : 96,2% IV:- V: -	96%	Total de la muestra: 90 ejemplares
	VIII (I. MOCHA)	S. COMÚN	41	1,8	Inactivas: 92,7% III : 7,3% IV: - V: -	7%	Total de la muestra: 100 ejemplares
	XIV	S. COMÚN	89	2,0	Inactivas: 98,9% III : 1,1% IV:- V: -	1%	Total de la muestra: 176 ejemplares
		ANCHOVETA	31	1,9	Inactivas: 100% III : - IV: - V: -	0%	Total de la muestra: 69 ejemplares
INDUSTRIAL	VIII	JUREL	369	0,7	Inactivas:100% III : - IV: - V: -	0%	Total de la muestra: 760 ejemplares

Información parcial

(\*) Las muestras no satisfacen los requerimientos mínimos

(1) PHA: Proporción de Hembras Activas (EM III y IV)

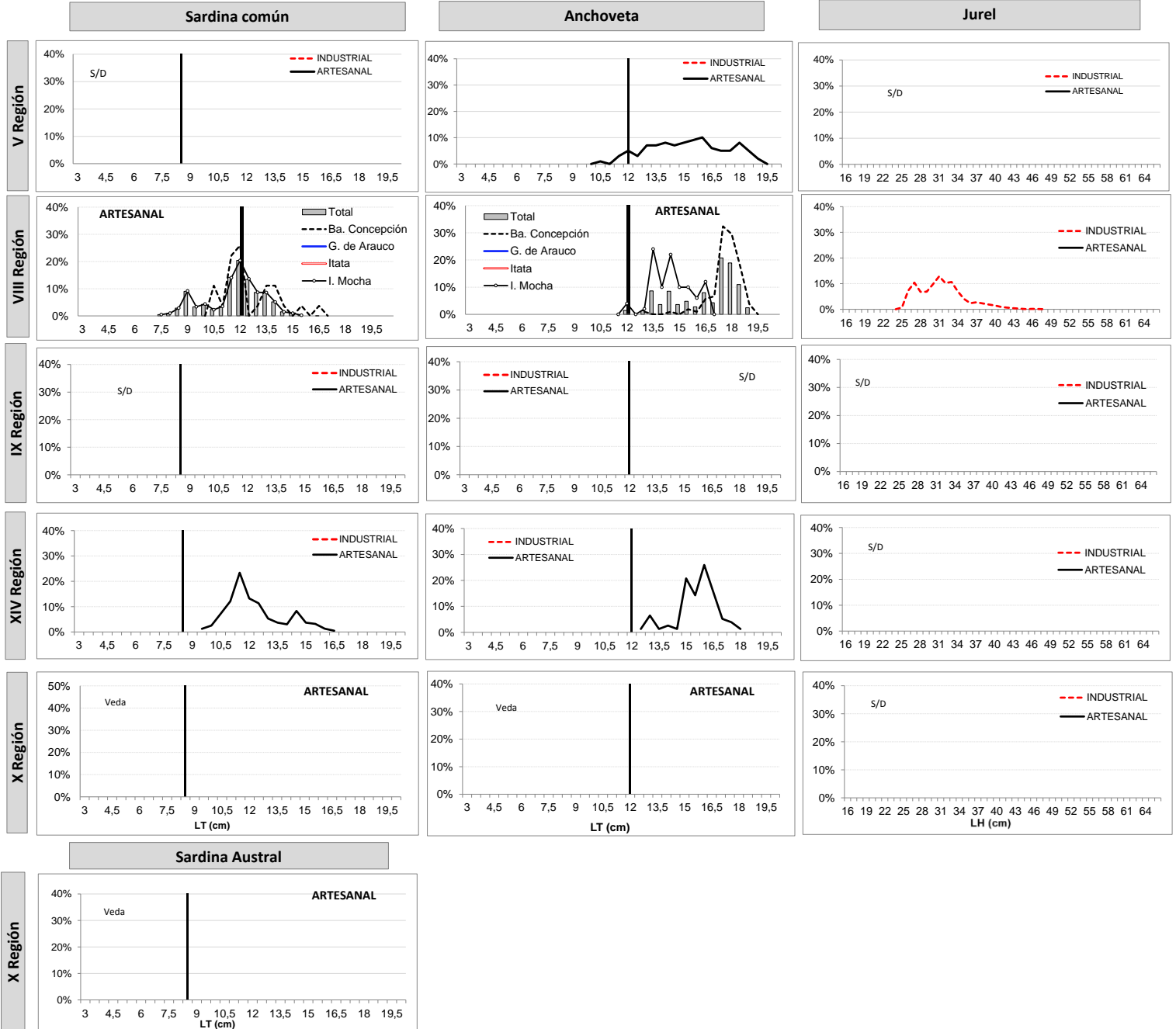
MME: Muestras en Mal Estado



**BOLETÍN TÉCNICO SEMANAL  
PESQUERÍA PELÁGICA CENTRO - SUR, 2016**

**Boletín Nº 19 : 02 al 08 mayo, 2016**

**3).- Estructura de Tallas**





**BOLETÍN TÉCNICO SEMANAL  
PESQUERIA PELÁGICA CENTRO - SUR, 2016**

**Boletín N° 19 : 02 al 08 mayo, 2016**

**4).- Ejemplares por litro**

Embarcación	Matricula	Eslora (m)	Fecha Recalada	Puerto Descarga	Muestreo (L: Lance)	Zona de Pesca	Región	Especie	Moda (cm)	Rango (cm)	% BAJO TMM <sup>(1)</sup> TML <sup>(2)</sup>	% ≤8,5 cm LT <sup>(3)</sup>	N° Ejem./ Lt.	Peso (g)	Captura estimada (t)
L/M Northwestern	2652	17	05-may 15:30	San Antonio	embarcado L1	33° 32' 50" - 71° 39' 51"	V	Anchoveta	16,0	10,5 - 19,0	1	-	42	870	5
L/M Ovnis	126	16	03-may 11:30	Talcahuano	tierra	36° 38' 59" - 72° 59' 51"	VIII	S. Común	12,0	10,5 - 16,5	14,8	0,0	-	-	1
L/M Ovnis	126	16	03-may 11:30	Talcahuano	tierra	36° 38' 59" - 72° 59' 51"	Ba. Concepción	Anchoveta	17,5	13,0 - 19,0	0,0	-	20	843	14
L/M Matias	619	18	05-may 10:50	San Vicente	tierra	38° 27' 14" - 73° 53' 25"	VIII	S. Común	12,0	7,5 - 15,0	37,8	7,1	30	810	51
L/M Roberto Isaac	760	18	05-may 9:00	San Vicente	tierra	38° 20' 20" - 73° 40' 38"	Isla Mocha - Tirúa	S. Común	12,0	10,5 - 15,5	9,9	0,0	-	MME	32
L/M Roberto Isaac	760	18	05-may 9:00	San Vicente	tierra	38° 20' 20" - 73° 40' 38"		Anchoveta	13,5	12,0 - 16,5	0,0	-	-	-	8
PAM Cobra	2922	59	02-may 4:00	San Vicente	tierra	36° 55' 00" - 75° 00' 00"		Jurel	33	28 - 40	0,0	-	-	-	420
PAM Querelema	2833	59	02-may 2:50	Coronel	embarcado L1	37° 05' 48" - 74° 49' 00"		Jurel	27	25 - 41	1,8	-	-	-	289
PAM Querelema	2833	59	02-may 2:50	Coronel	embarcado L2	37° 02' 05" - 74° 56' 12"		Jurel	27	25 - 47	1,8	-	-	-	96
PAM Querelema	2833	59	02-may 2:50	Coronel	embarcado L3	37° 00' 13" - 75° 00' 01"		Jurel	33	26 - 44	0,0	-	-	-	50
PAM Querelema	2833	59	02-may 2:50	Coronel	embarcado L6	36° 53' 36" - 74° 59' 20"		Jurel	27	25 - 43	1,8	-	-	-	112
PAM Santa María II	2899	47	03-may 20:00	Lota	embarcado L1	37° 00' 46" - 74° 47' 07"		Jurel	31	25 - 40	1,1	-	-	-	170
PAM Santa María II	2899	47	03-may 20:00	Lota	embarcado L1	37° 00' 46" - 74° 47' 07"		Caballa	33	32 - 40	0,0	-	-	-	30
PAM Santa María II	2899	47	03-may 20:00	Lota	embarcado L2	36° 59' 29" - 74° 44' 36"		Jurel	27	26 - 43	0,0	-	-	-	191
PAM Santa María II	2899	47	03-may 20:00	Lota	embarcado L2	36° 59' 29" - 74° 44' 36"		Caballa	34	32 - 34	0,0	-	-	-	9
PAM Santa María II	2899	47	03-may 20:00	Lota	embarcado L3	37° 02' 21" - 74° 18' 49"		Jurel	26	25 - 41	1,2	-	-	-	91
PAM Santa María II	2899	47	03-may 20:00	Lota	embarcado L3	37° 02' 21" - 74° 18' 49"		Caballa	39	33 - 41	-	-	-	-	9
PAM Santa María II	2899	47	03-may 20:00	Lota	embarcado L4	36° 56' 20" - 74° 11' 43"		Jurel	31	27 - 34	0,0	-	-	-	30
PAM Santa María II	2899	47	03-may 20:00	Lota	embarcado L5	36° 52' 19" - 74° 07' 43"		Jurel	30	27 - 34	0,0	-	-	-	30
PAM Santa María II	2899	47	03-may 20:00	Lota	embarcado L6	36° 54' 01" - 74° 05' 46"		Jurel	30	25 - 43	1,3	-	-	-	40
PAM Don Alfonso	3217	66	04-may 2:00	San Vicente	tierra	36° 54' 00" - 74° 11' 00"		Jurel	31	26 - 46	0,0	-	-	-	550
PAM Lonco	2924	59	05-may 0:10	Coronel	tierra	36° 53' 00" - 74° 10' 00"		Jurel	32	26 - 44	0,0	-	-	-	598
PAM Yelcho I	2867	57	05-may 20:00	San Vicente	tierra	37° 20' 00" - 73° 55' 00"		Jurel	31	25 - 40	1,0	-	-	-	632
PAM Santa María II	2899	47	06-may 20:00	Lota	embarcado L1	37° 18' 06" - 73° 56' 17"		Jurel	27	25 - 48	2,3	-	-	-	149
PAM Santa María II	2899	47	06-may 20:00	Lota	embarcado L2	37° 21' 09" - 73° 57' 51"	VIII	Jurel	32	26 - 41	0,0	-	-	-	148
PAM Santa María II	2899	47	06-may 20:00	Lota	embarcado L3	37° 39' 20" - 74° 13' 59"		Jurel	26	25 - 45	1,2	-	-	-	18
PAM Santa María II	2899	47	06-may 20:00	Lota	embarcado L3	37° 39' 20" - 74° 13' 59"		Caballa	34	33 - 36	0,0	-	-	-	2
PAM Santa María II	2899	47	06-may 20:00	Lota	embarcado L4	37° 32' 08" - 74° 16' 14"		Jurel	26	25 - 39	2,3	-	-	-	20
PAM Santa María II	2899	47	06-may 20:00	Lota	embarcado L5	37° 29' 15" - 74° 18' 45"		Jurel	33	26 - 45	0,0	-	-	-	119
PAM Santa María II	2899	47	06-may 20:00	Lota	embarcado L6	37° 30' 00" - 74° 24' 26"		Jurel	27	24 - 43	4,6	-	-	-	160
PAM Santa María II	2899	47	06-may 20:00	Lota	embarcado L8	37° 42' 40" - 74° 27' 55"		Jurel	27	25 - 39	2,2	-	-	-	90
PAM Don Boris	2902	55	02-may 6:00	San Vicente	embarcado L1	36° 55' 52" - 75° 11' 35"		Jurel	27	25 - 41	4,3	-	-	-	18
PAM Don Boris	2902	55	02-may 6:00	San Vicente	embarcado L1	36° 55' 52" - 75° 11' 35"		Caballa	35	32 - 41	0,0	-	-	-	2
PAM Don Boris	2902	55	02-may 6:00	San Vicente	embarcado L2	36° 55' 49" - 75° 03' 39"		Jurel	28	25 - 42	2,0	-	-	-	137
PAM Don Boris	2902	55	02-may 6:00	San Vicente	embarcado L3	36° 56' 51" - 74° 56' 04"		Jurel	28	26 - 46	0,0	-	-	-	150
PAM Don Boris	2902	55	02-may 6:00	San Vicente	embarcado L4	36° 55' 26" - 74° 52' 56"		Jurel	27	26 - 41	0,0	-	-	-	107
PAM Don Boris	2902	55	02-may 6:00	San Vicente	embarcado L4	36° 55' 26" - 74° 52' 56"		Caballa	33 - 37	-	-	-	-	-	3
PAM Don Boris	2902	55	05-may 19:00	San Vicente	embarcado L2	36° 54' 52" - 73° 59' 38"		Jurel	32	26 - 44	0,0	-	-	-	30
PAM Don Boris	2902	55	05-may 19:00	San Vicente	embarcado L3	37° 11' 57" - 73° 59' 35"		Jurel	38	29 - 47	0,0	-	-	-	30
PAM Don Boris	2902	55	05-may 19:00	San Vicente	embarcado L4	37° 12' 15" - 73° 59' 00"		Jurel	30	27 - 40	0,0	-	-	-	80
PAM Don Boris	2902	55	05-may 19:00	San Vicente	embarcado L7	37° 29' 20" - 74° 12' 44"		Jurel	32	27 - 48	0,0	-	-	-	89
PAM Don Boris	2902	55	05-may 19:00	San Vicente	embarcado L7	37° 29' 20" - 74° 12' 44"		Caballa	34	33 - 39	0,0	-	-	-	11
PAM Ventisquero	2906	60	07-may 2:15	Coronel	embarcado L1	37° 43' 08" - 74° 32' 06"		Jurel	30	26 - 40	0,0	-	-	-	284
PAM Ventisquero	2906	60	07-may 2:15	Coronel	embarcado L2	37° 50' 48" - 74° 35' 12"		Jurel	27	25 - 47	1,0	-	-	-	305
L/M Claudio I	588	17	06-may 12:50	Corral	tierra	39° 52' 00" - 73° 30' 00"		S. Común	11,5	9,5 - 13,5	48,0	0,0	82	913	65
L/M Nabor I	2405	18	04-may 3:45	Corral	tierra	39° 36' 00" - 73° 21' 00"		S. Común	11,5	10,5 - 14,0	16,0	0,0	72	930	63
L/M Margot María IV	4847	17	04-may 10:40	Corral	tierra	39° 36' 00" - 73° 20' 00"		S. Común	14,5	13,0 - 16,5	0,0	0,0	39	903	49
L/M Eben Ezer II	4816	15	05-may 12:50	Corral	tierra	39° 53' 00" - 73° 31' 00"	XIV	S. Común	11,5	10,0 - 13,5	21,5	0,0	88	906	38
L/M Eben Ezer II	4816	15	05-may 12:50	Corral	tierra	39° 53' 00" - 73° 31' 00"		Anchoveta	16,0	12,5 - 18,0	0,0	-	38	962	22

MME: Muestra en Mal Estado

Escala referencial de ejemplares por litro:

Ejemplares	n / Litro
Grandes	< 100
Medianos	101-140
Pequeños	> 140