



REPORTES PERIODICOS

PROGRAMA MANEJO Y MONITOREO DE LAS MAREAS ROJAS EN LAS REGIONES DE LOS LAGOS AYSÉN Y MAGALLANES

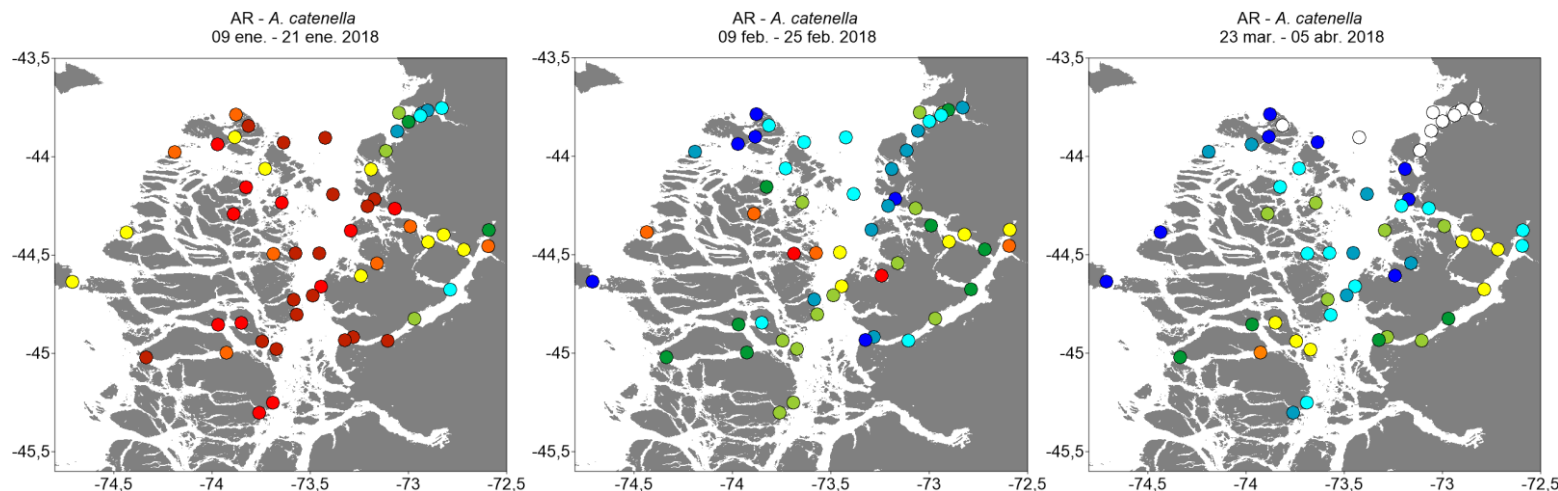
MUESTREO REGULAR – AYSÉN NORTE (reporte especial)

Contenido

1. Estado de la abundancia relativa (AR) de la especie *Alexandrium catenella*, datos oceanográficos asociados y estado de alerta para el muestreo regular (MR) en la zona de Aysén Norte
2. Imágenes satelitales de la temperatura superficial del mar (TSM), correspondiente a un día dentro del periodo de estudio



ZONA AYSÉN NORTE



Niveles de Abundancia relativa

- Sin Muestra
- Ausente
- Raro
- Escaso
- Regular
- Abundante
- Muy Abundante
- Extremadamente Abundante
- Hiper Abundante
- Ultra Abundante
- Mega Abundante

Alerta	Temperatura	Salinidad	Clorofila
■	12,7 (± 0,09)	26,7 (± 0,55)	1,2 (± 0,11)

Alerta	Temperatura	Salinidad	Clorofila
■	13,9 (± 0,17)	27,5 (± 0,57)	1,9 (± 0,20)

Alerta	Temperatura	Salinidad	Clorofila
■	11,8 (± 0,05)	26,7 (± 0,34)	1,6 (± 0,13)

ESTADO DE LA ABUNDANCIA RELATIVA (AR) PARA *Alexandrium catenella*

Periodo: 23 marzo al 05 abril 2018

Para el último crucero, la AR en la mayoría de las estaciones de muestreo del sector Norte de Aysén ha disminuido levemente. En la zona sur de Melinka se observa una gran cantidad de estaciones con AR niveles entre 1 (raro) 4 (abundante), sin embargo, los sectores del canal Yacaf y fiordo Puyuhuapi aun presenta niveles elevados, que van desde 3 (regular) a 6 (extremadamente abundante) disminuyendo levemente la AR y ocurrencia espacial con respecto al crucero previo al igual que en la zona del Canal Moraleda e islas adyacentes donde alcanza un nivel máximo de 7 (hiper abundante) en una estación. Debido a la disminución de los estimadores de AR en la zona sur de Melinka, Yacaf-Puyuhuapi y Canal Moraleda, se cambia el nivel de alerta desde SITUACIÓN DE RIESGO del reporte anterior a **ALERTA TEMPRANA** para la totalidad de la zona Norte de Aysén.

Niveles de Alerta indicados por el cuadro

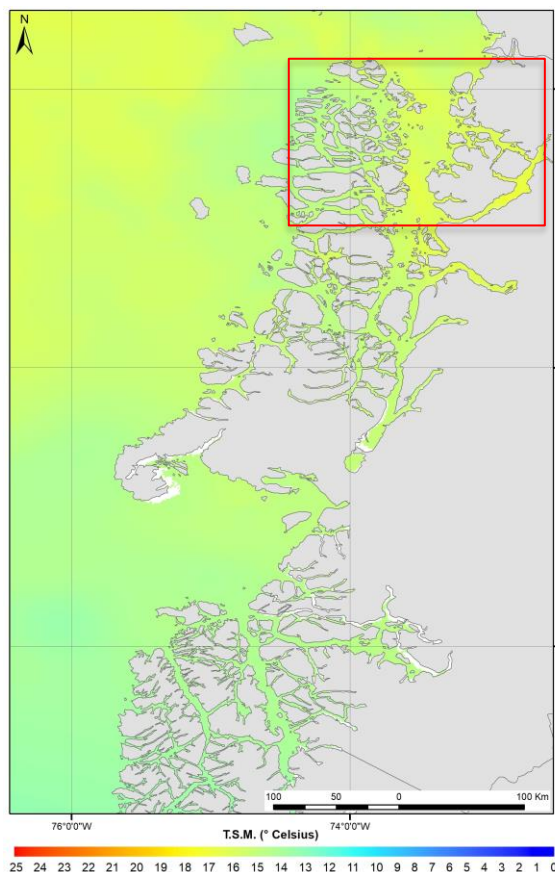
- Situación Normal
- Precaución Moderada
- Alerta Temprana
- Situación de Riesgo

ESTADÍSTICAS DE VARIABLES OCEANOGRÁFICAS

Los valores promedio (± error estándar) para los parámetros oceanográficos de temperatura (°C), salinidad (psu) y clorofila-a (mg m⁻³), son normales para el periodo del año, con temperaturas promedio de 11,8 (± 0,05) °C similares a los valores registrados en el mismo periodo del año anterior (11,5) °C, salinidad normal (26,7 psu), y clorofila-a de 1,6 mg m⁻³.



TSM 16 febrero 2018



TSM 30 marzo 2018

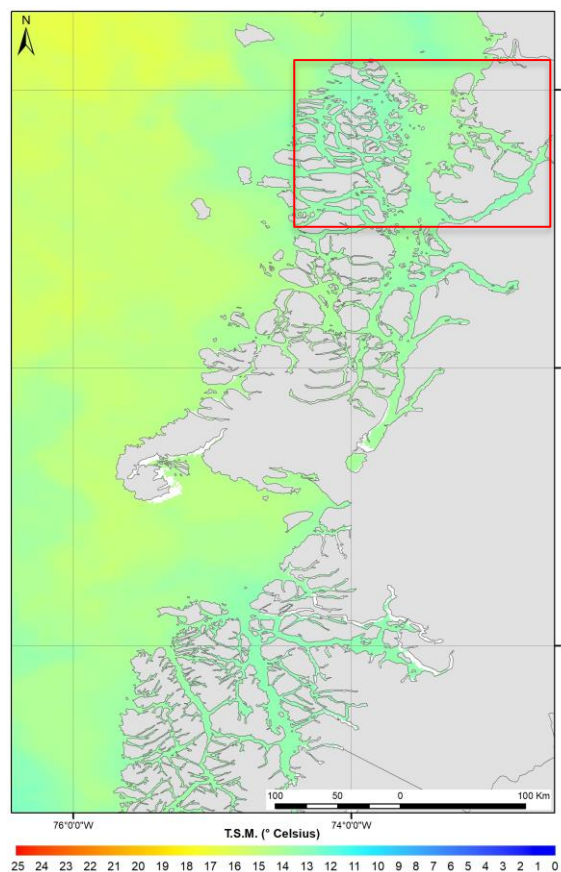


Imagen satelital TSM correspondiente al día 30 de marzo 2018. Se observa una disminuci3n de temperaturas en la zona norte de Ays3n principalmente en la zona del canal Moraleda, canal Yacaf y Fiordo Puyuhuapi. Los valores observados para el 3rea de estudio son similares a los valores promedio medidos en terreno, observ3ndose en la imagen satelital valores m3ximos de 11-13 °C. El valor m3ximo de temperatura medido en terreno es de 13,8 °C en la estaci3n A13 – Isla Toto, valor alto para la zona en esta 3poca del a1o.