



REPORTES PERIODICOS

PROGRAMA MANEJO Y MONITOREO DE LAS MAREAS ROJAS EN LAS REGIONES DE LOS LAGOS AYSÉN Y MAGALLANES

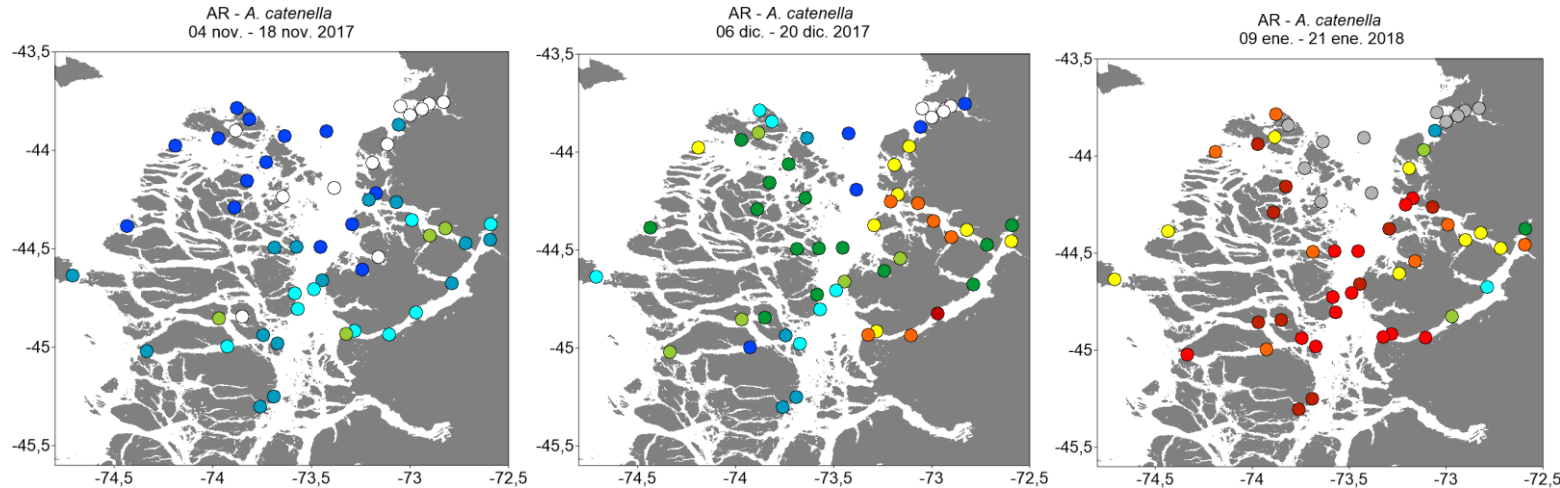
MUESTREO REGULAR – AYSÉN NORTE (reporte especial)

Contenido

1. Estado de la abundancia relativa (AR) de la especie *Alexandrium catenella*, datos oceanográficos asociados y estado de alerta para el muestreo regular (MR) en la zona de Aysén Norte
2. Imágenes satelitales de la temperatura superficial del mar (TSM), correspondiente a un día dentro del periodo de estudio



ZONA AYSÉN NORTE



Niveles de Abundancia relativa

- Sin Muestra
- 0 Ausente
- 1 Raro
- 2 Escaso
- 3 Regular
- 4 Abundante
- 5 Muy Abundante
- 6 Extremadamente Abundante
- 7 Hiper Abundante
- 8 Ultra Abundante
- 9 Mega Abundante

	Temperatura	Salinidad	Clorofila
AF	11,7 (± 0,09)	26,7 (± 0,55)	1,2 (± 0,11)

	Temperatura	Salinidad	Clorofila
AF	12,8 (± 0,13)	26,3 (± 0,74)	1,3 (± 0,12)

	Temperatura	Salinidad	Clorofila
AF	13,6 (± 0,15)	25,7 (± 0,67)	3,1 (± 0,33)

ESTADO DE LA ABUNDANCIA RELATIVA (AR) PARA *Alexandrium catenella*

Periodo: 09 al 21 Enero 2018

Para el último crucero, la mayoría de las estaciones de muestreo del sector Norte de Aysén superan una AR superior a nivel 5 (muy abundante), reflejando una floración de *A. catenella* de gran cobertura geográfica. Se observa una gran cantidad de estaciones que alcanzan niveles muy elevados de AR los cuales van entre 8 (ultra abundante) y nivel 9 (mega abundante), distribuidas por toda la extensión de la zona norte de Aysén, aumentando fuertemente la AR y ocurrencia espacial con respecto al crucero previo. Los fuertes cambios en la totalidad de la zona, determinan que se mantenga la **SITUACI3N DE RIESGO** del reporte anterior, debiéndose observar con extrema atención la frecuencia de ocurrencia y aumento de AR en los siguientes muestreos.

Niveles de Alerta indicados por el cuadro

- Situación Normal
- Precaución Moderada
- Alerta Temprana
- Situación de Riesgo

Los valores promedio (\pm error estandar) para los parámetros oceanográficos de temperatura ($^{\circ}\text{C}$), salinidad (psu) y clorofila-a (mg m^{-3}), son normales para el periodo del año, con temperaturas promedio de $13,6 (\pm 0,15) ^{\circ}\text{C}$ levemente más elevados a los valores registrados en el mismo periodo del año anterior ($12,9) ^{\circ}\text{C}$, salinidad normal ($25,7$ psu), además de valores de clorofila-a similares a los del año anterior los cuales alcanzan los $3,1 \text{ mg m}^{-3}$.

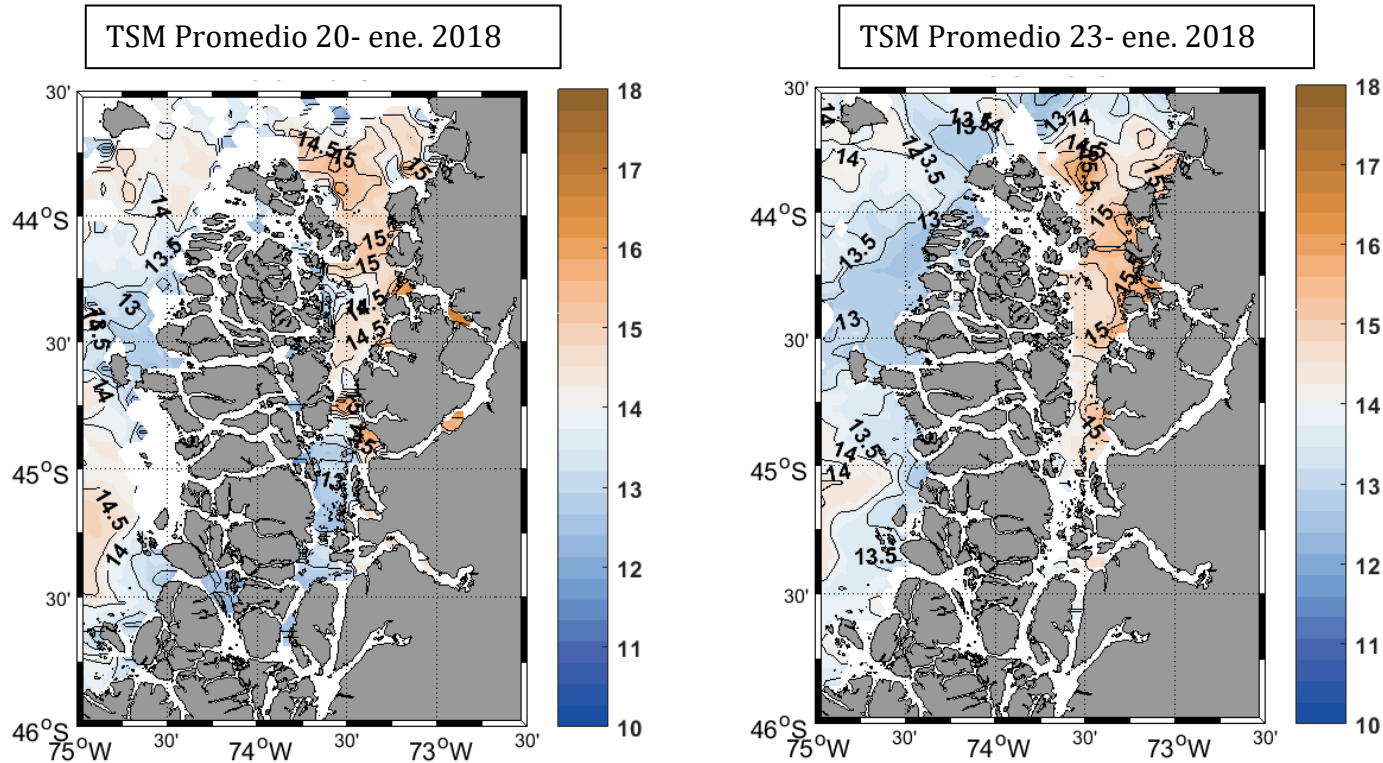


Imagen satelital TSM promedio para dos días del periodo comprendido entre el 16-22 enero 2018. Se observa el aumento de temperaturas en la zona Norte de Aysén principalmente en la zona del canal Moraleda. Los valores observados para el área de estudio son similares a los valores promedio medidos en terreno, observándose en la imagen satelital valores máximos de $14 - 15 ^{\circ}\text{C}$. El valor máximo de temperatura medido en terreno es de $15,7 ^{\circ}\text{C}$ en la estación A18N2 – Seno Canalad, valor elevado para la zona en esta época del año.