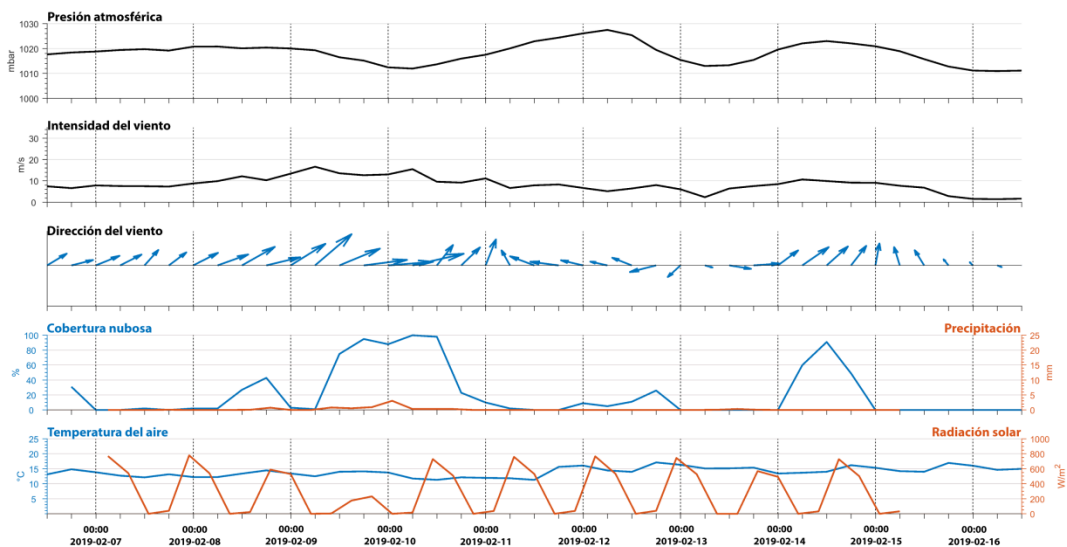
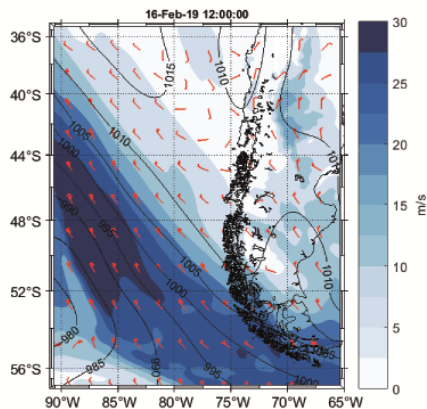
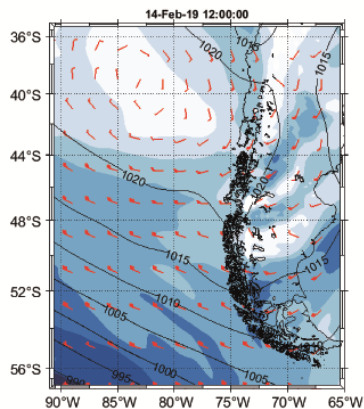
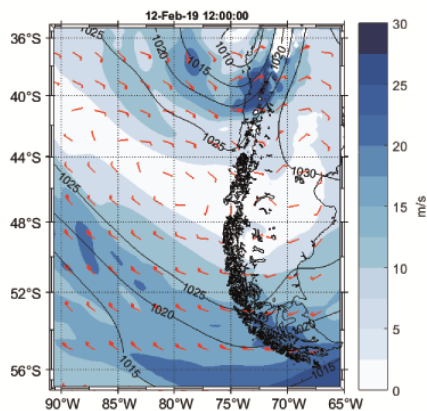
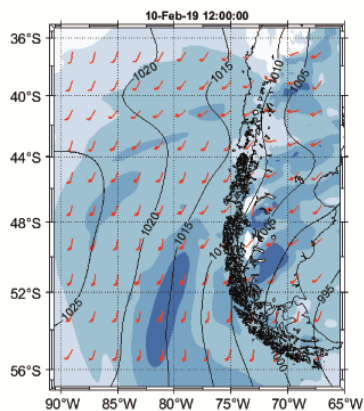
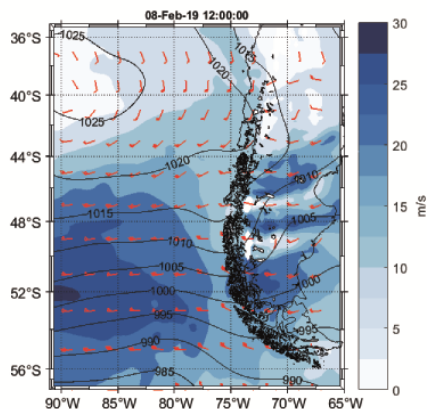
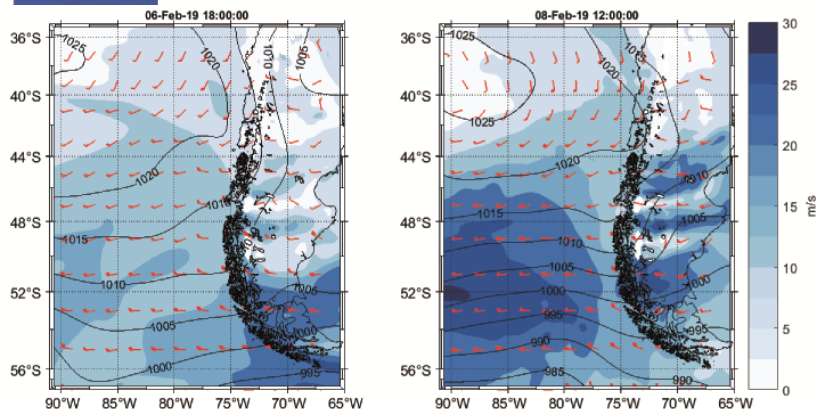


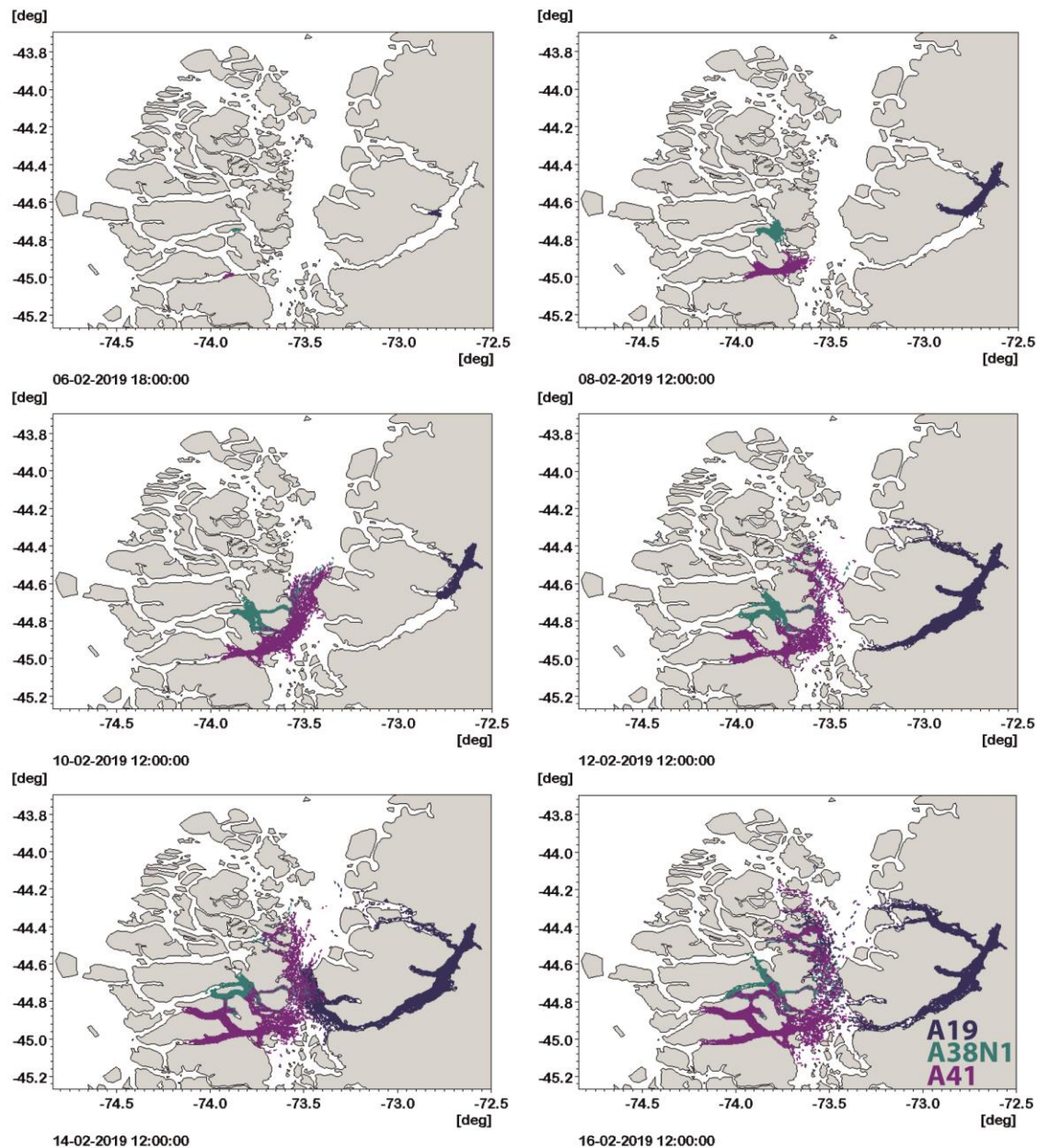
Condiciones atmosféricas prevalecientes en la zona sur de Chile

A partir del pronóstico del modelo meteorológico GFS de 10 días (del 06 al 16 de febrero).

En general, se observan buenas condiciones climáticas para los 10 días de pronóstico, con viento predominantemente desde el sur con velocidades entre 0 a 15 m/s, con presencia de nubes y baja precipitaciones.



Ejercicio de dispersión de partículas para el crucero 10 de Aysén Norte para el periodo del 06 al 16 de febrero del 2019



A partir del ejercicio de dispersión, se observa que las partículas se dispersan mayoritariamente por los canales cercanos a las fuentes con dirección hacia el norte, además de dispersarse por parte del canal Moraleda.

Destacan las partículas de la fuente ubicadas en Canal Ninualac (A41), debido a que registró la mayor cobertura de conectividad.