



REPORTES PERIODICOS

PROGRAMA MANEJO Y MONITOREO DE LAS MAREAS ROJAS EN LAS REGIONES DE LOS LAGOS AYSÉN Y MAGALLANES

ALTA FRECUENCIA (AF)

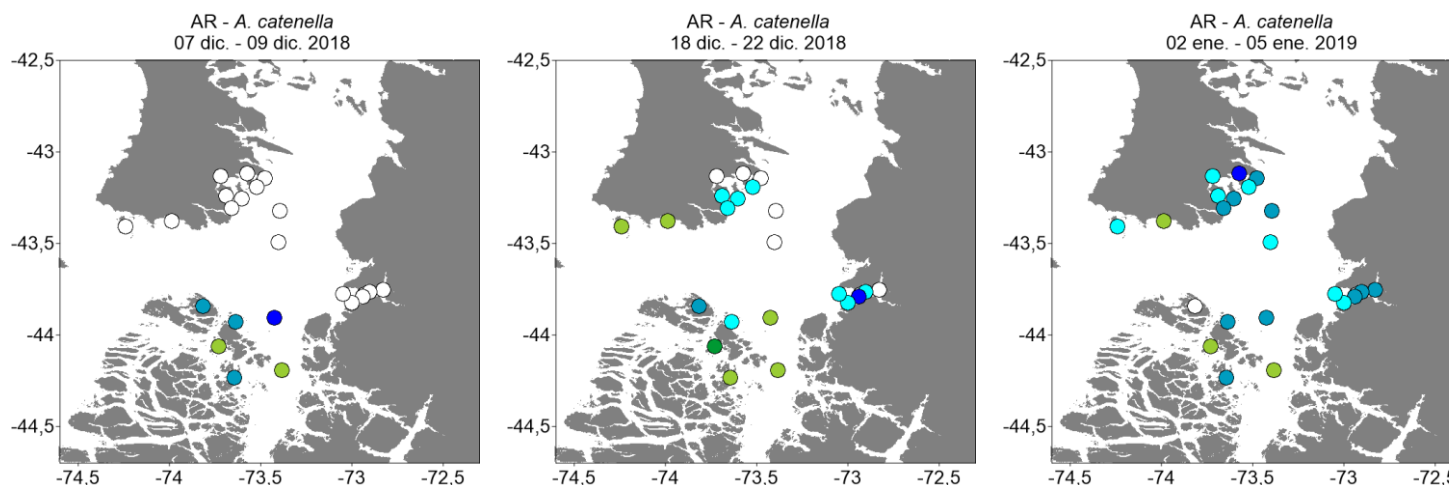
Contenido

1. Estado de la abundancia relativa (AR) de la especie *Alexandrium catenella*, datos oceanográficos asociados y estado de alerta para la zona de muestreos de alta frecuencia (AF).
2. Imágenes satelitales de la temperatura superficial del mar (TSM), correspondiente a un día dentro del periodo de estudio.

Nota: Estos reportes están referidos exclusivamente a la abundancia relativa y presencia de la microalga en el agua y en ningún caso determinan el cierre o apertura de sectores de extracción de recursos.



INSTITUTO DE FOMENTO PESQUERO – DIVISIÓN DE INVESTIGACIÓN EN ACUICULTURA
CENTRO DE ESTUDIOS DE ALGAS NOCIVAS (CREAN)
ESTADO FLORACIONES ALGAS NOCIVAS. MUESTREO ALTA FRECUENCIA REPORTE 071 (02 ene - 05 ene 2019)



Niveles de Abundancia relativa

- Sin Muestra
- Ausente
- Raro
- Escaso
- Regular
- Abundante
- Muy Abundante
- Extremadamente Abundante
- Hiper Abundante
- Ultra Abundante
- Mega Abundante

Alerta	Temperatura	Salinidad	Clorofila
	12,1 (± 0,14)	31,1 (±0,36)	6,5 (± 1,00)
Fitoplancton dominado por <i>Detonula pumila</i> , <i>Ditylum brightwellii</i> , <i>Chaetoceros debilis</i> , <i>Rhizosolenia spp.</i>			

Alerta	Temperatura	Salinidad	Clorofila
	13,4 (± 0,36)	29,5 (±0,91)	15,6 (± 1,66)
Fitoplancton dominado por <i>Detonula pumila</i> , <i>Ditylum brightwellii</i> , <i>Thalassiosira spp.</i> , <i>Thalassiosira rotula</i> .			

Alerta	Temperatura	Salinidad	Clorofila
	12,3 (± 0,06)	31,0 (±0,52)	8,7 (± 1,66)
Fitoplancton dominado por <i>Detonula pumila</i> , <i>Thalassiosira spp.</i> , <i>Rhizosolenia cf. pungens</i> .			

ESTADO DE LA ABUNDANCIA RELATIVA (AR) PARA *Alexandrium catenella*
Periodo: 02 enero al 05 enero 2019

Para el último crucero los estimadores de AR se han mantenido en niveles medios-bajos en la mayoría de las estaciones de muestreo. La zona de Chiloé Sur presenta niveles que van desde 0 (ausente) a nivel 4 (Abundante), mientras que las estaciones ubicadas en Raúl Marín Balmaceda presentan un leve aumento en los valores de AR llegando a nivel 3 (regular). Para las estaciones ubicadas en la zona de Melinka, se aprecia un leve descenso en la AR con valores que oscilan entre nivel 0 (ausente) y 4 (abundante). Debido a que los estimadores de AR siguen en niveles medios-bajos, se mantiene la condición de **PRECAUCIÓN MODERADA** para todas las zonas.

Niveles de Alerta indicados por el cuadro

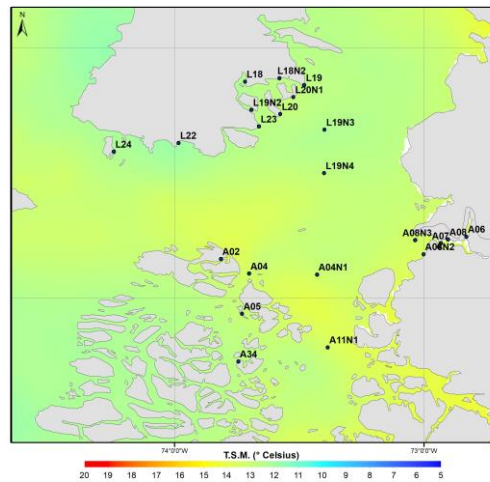
- Situación Normal
- Precaución Moderada
- Alerta Temprana
- Situación de Riesgo

ESTADÍSTICAS DE VARIABLES OCEANOGRÁFICAS

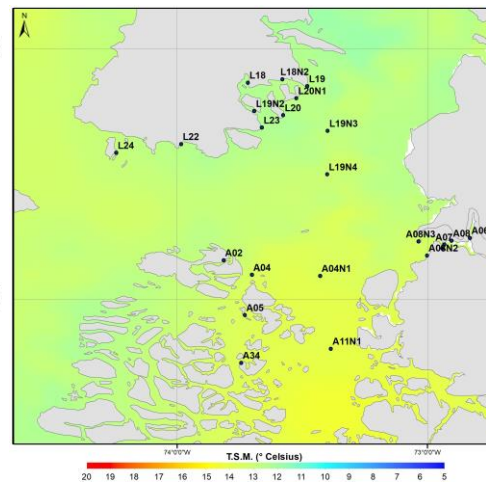
Los valores promedio (± error estándar) para los parámetros oceanográficos de temperatura (°C), salinidad (psu) y clorofila-a (mg m⁻³), son normales para el periodo del año, con temperaturas promedio de 12,3 (± 0,06) °C valores más elevados a los registrados en el mismo periodo del año anterior (11,5) °C, salinidad normal (31,0 psu), y clorofila de 8,7 mg m⁻³.



TSM - 08 diciembre 2018



TSM - 20 diciembre 2018



TSM - 05 enero 2019

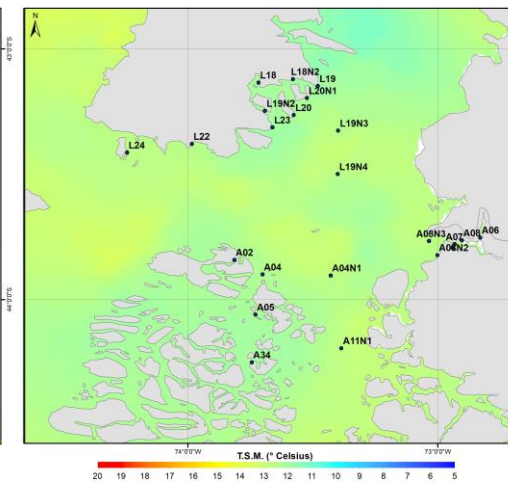


Imagen satelital de la temperatura superficial del mar (TSM) para un día dentro del periodo de muestreo correspondiente a los últimos tres cruces realizados. Los valores observados para el área de estudio son similares a los valores medidos en terreno (ver recuadro página anterior), observándose en la imagen satelital valores entre 12 – 14 °C. El valor máximo superficial de temperatura medido en terreno es de 13,5 °C en la estación L18 – Yaldad (zona Chiloé Sur).