



## REPORTES PERIODICOS

### PROGRAMA MANEJO Y MONITOREO DE LAS MAREAS ROJAS EN LAS REGIONES DE LOS LAGOS AYSÉN Y MAGALLANES

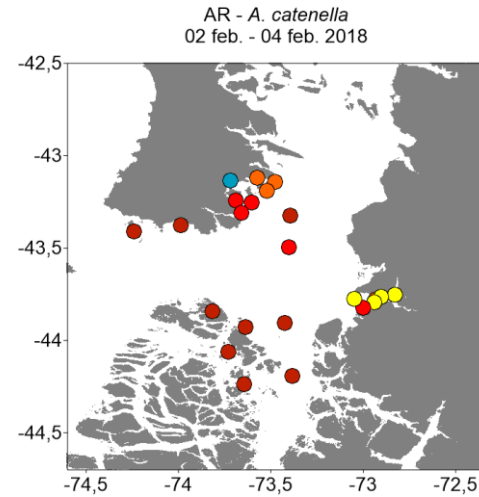
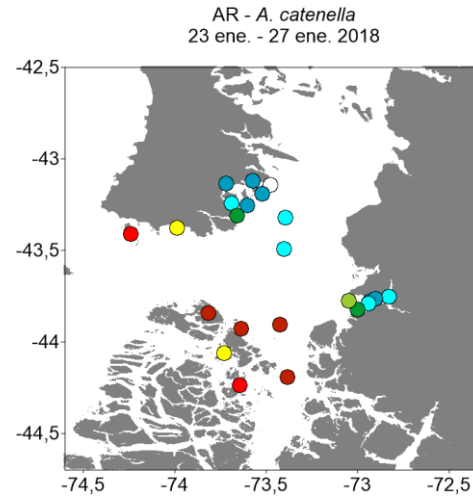
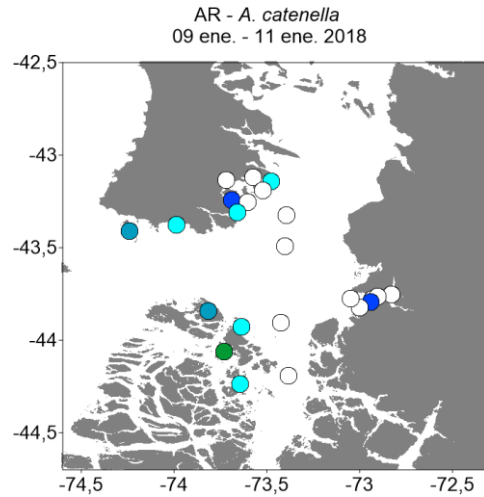
#### ALTA FRECUENCIA (AF)

#### Contenido

1. Estado de la abundancia relativa (AR) de la especie *Alexandrium catenella*, datos oceanográficos asociados y estado de alerta para la zona de muestreos de alta frecuencia (AF).



INSTITUTO DE FOMENTO PESQUERO – DIVISI3N DE INVESTIGACI3N EN ACUICULTURA  
CENTRO DE ESTUDIOS DE ALGAS NOCIVAS (CREAN)  
ESTADO FLORACIONES ALGAS NOCIVAS. ALTA FRECUENCIA REPORTE 036 (02 feb – 04 feb 2018)



	Temperatura	Salinidad	Clorofila
AF	10,6 (± 0,77)	31,6 (± 6,94)	1,7 (± 1,29)
Fitoplancton dominado por <i>Rhizosolenia imbricata</i> , <i>Rhizosolenia styliformis</i> , <i>Rhizosolenia pungens</i> , <i>Pseudo-nitzschia cf. australis</i> .			

	Temperatura	Salinidad	Clorofila
AF	11,7 (± 0,19)	32,0 (± 0,59)	2,7 (± 0,23)
Fitoplancton dominado por <i>Thalassiosira rotula</i> , <i>Chaetoceros debilis</i> , <i>Skeletonema spp.</i> , <i>Alexandrium catenella</i> .			

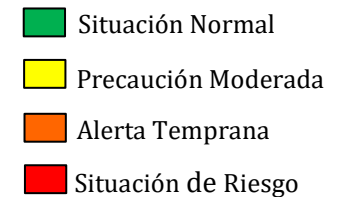
	Temperatura	Salinidad	Clorofila
AF	11,2 (± 0,16)	33,3 (± 0,37)	2,3 (± 0,18)
Fitoplancton dominado por <i>Thalassiosira spp</i> , <i>Chaetoceros spp.</i> , <i>Alexandrium catenella</i> , <i>Heterocapsa triquetra</i> .			

**ESTADO DE LA ABUNDANCIA RELATIVA PARA *Alexandrium catenella***

Periodo 02 febrero – 04 febrero 2018

Para el último crucero la AR de la mayoría de las estaciones de muestreo ubicadas en el sector Sur de Chiloé han aumentado fuertemente, con sectores como el extremo sur de la isla y Golfo del Corcovado en los cuales encontramos niveles entre 8 (ultra abundante) y 9 (mega abundante), mientras que en toda la zona cercana a Quellón la AR supera el nivel 7 (hiper abundante), salvo la estación L18 (Yaldad) que presenta nivel 2 (escaso). El sector de Raúl Marín Balmaceda presenta todas sus estaciones con niveles entre 6 (extremadamente abundante) y 8 (ultra abundante). Por otra parte, en la zona Norte de Aysén los niveles de AR también aumentaron en la mayoría de las estaciones, presentando todas las estaciones nivel 9 (mega abundante), lo que nos indica que estamos en presencia de una fuerte floración de gran cobertura geográfica en la zona de Chiloé Sur, Raúl Marín Balmaceda y Norte de Aysén, por lo que se mantiene la alerta de **SITUACI3N DE RIESGO** para las tres zonas, debiéndose observar con extremada atenci3n la frecuencia de ocurrencia y aumento de nivel en los siguientes reportes.

**Niveles de Alerta indicados por el cuadro**





INSTITUTO DE FOMENTO PESQUERO – DIVISIÓN DE INVESTIGACIÓN EN ACUICULTURA  
CENTRO DE ESTUDIOS DE ALGAS NOCIVAS (CREAN)  
ESTADO FLORACIONES ALGAS NOCIVAS. ALTA FRECUENCIA REPORTE 036 (02 feb – 04 feb 2018)



Los valores promedio ( $\pm$  error estándar) para los parámetros oceanográficos de temperatura ( $^{\circ}\text{C}$ ), salinidad (psu) y clorofila-a ( $\text{mg L}^{-1}$ ), son normales para el periodo del año, con temperaturas promedios de  $11,2 (\pm 0,16) ^{\circ}\text{C}$  similares a los valores registrados en el mismo periodo del año anterior ( $11,5 (\pm 0,18) ^{\circ}\text{C}$ , salinidad normal (33,3 psu), además de valores de clorofila-a semejantes a los del año anterior los cuales no superaron los  $2,3 \text{ mg L}^{-1}$ , representados en su mayoría por especies de diatomeas en zona d Quellon, *A. catenella* en extremo sur de la Isla de Chiloé y zona de Melinka, *Heterocapsa triqueta* en Raúl Marín Balmaceda(ver recuadro).