



REPORTES PERIODICOS

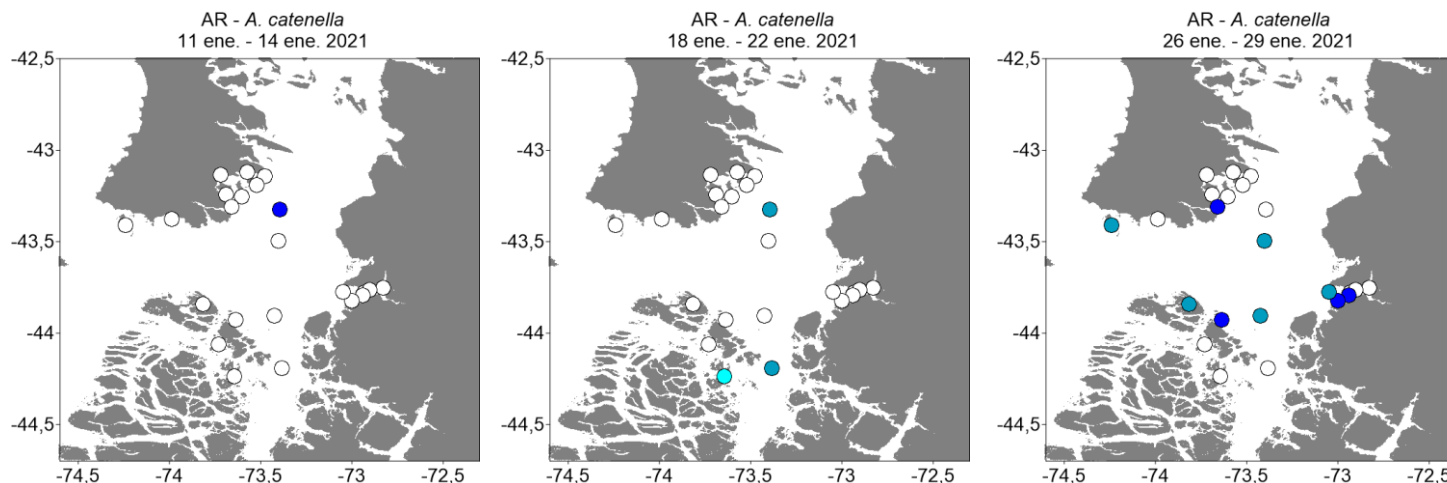
PROGRAMA MANEJO Y MONITOREO DE LAS MAREAS ROJAS EN LAS REGIONES DE LOS LAGOS, AYSÉN Y MAGALLANES

ALTA FRECUENCIA (AF)

Contenido

1. Estado de la abundancia relativa (AR) de la especie *Alexandrium catenella*, datos oceanográficos asociados y estado de alerta para la zona de muestreos de alta frecuencia (AF).
2. Imágenes de la temperatura superficial del mar (TSM) del modelo MOSA-ROMS, correspondiente a un día dentro del periodo de estudio. Disponible en la página <https://www.ifop.cl/chonos/>.

Nota: Estos reportes están referidos exclusivamente a la abundancia relativa y presencia de la microalga en el agua y en ningún caso determinan el cierre o apertura de sectores de extracción de recursos.



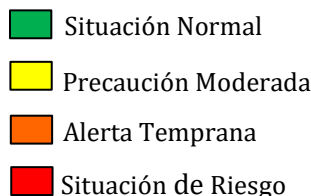
Alerta	Temperatura	Salinidad	Clorofila
	12,2 (± 0,10)	30,2 (± 0,65)	S/I
Fitoplancton dominado por <i>Chaetoceros spp.</i> , <i>Rhizosolenia cf. pungens</i> , <i>Heterocapsa triquetra</i> , <i>Protoceratium reticulatum</i> .			

Alerta	Temperatura	Salinidad	Clorofila
	13,0 (± 0,19)	31,2 (± 0,41)	S/I
Fitoplancton dominado por <i>Rhizosolenia cf. pungens</i> , <i>Thalassiosira spp.</i> , <i>Skeletonema spp.</i> , <i>Chaetoceros spp.</i> , <i>Chaetoceros teres</i> , <i>Heterocapsa triquetra</i> .			

Alerta	Temperatura	Salinidad	Clorofila
	S/I	S/I	S/I
Fitoplancton dominado por <i>Rhizosolenia cf. pungens</i> , <i>Thalassiosira spp.</i> , <i>Skeletonema spp.</i> , <i>Chaetoceros spp.</i> , <i>Chaetoceros teres</i> , <i>Heterocapsa triquetra</i> .			

ESTADO DE LA ABUNDANCIA RELATIVA (AR) PARA *Alexandrium catenella*
 Periodo: 26 enero al 29 enero 2021

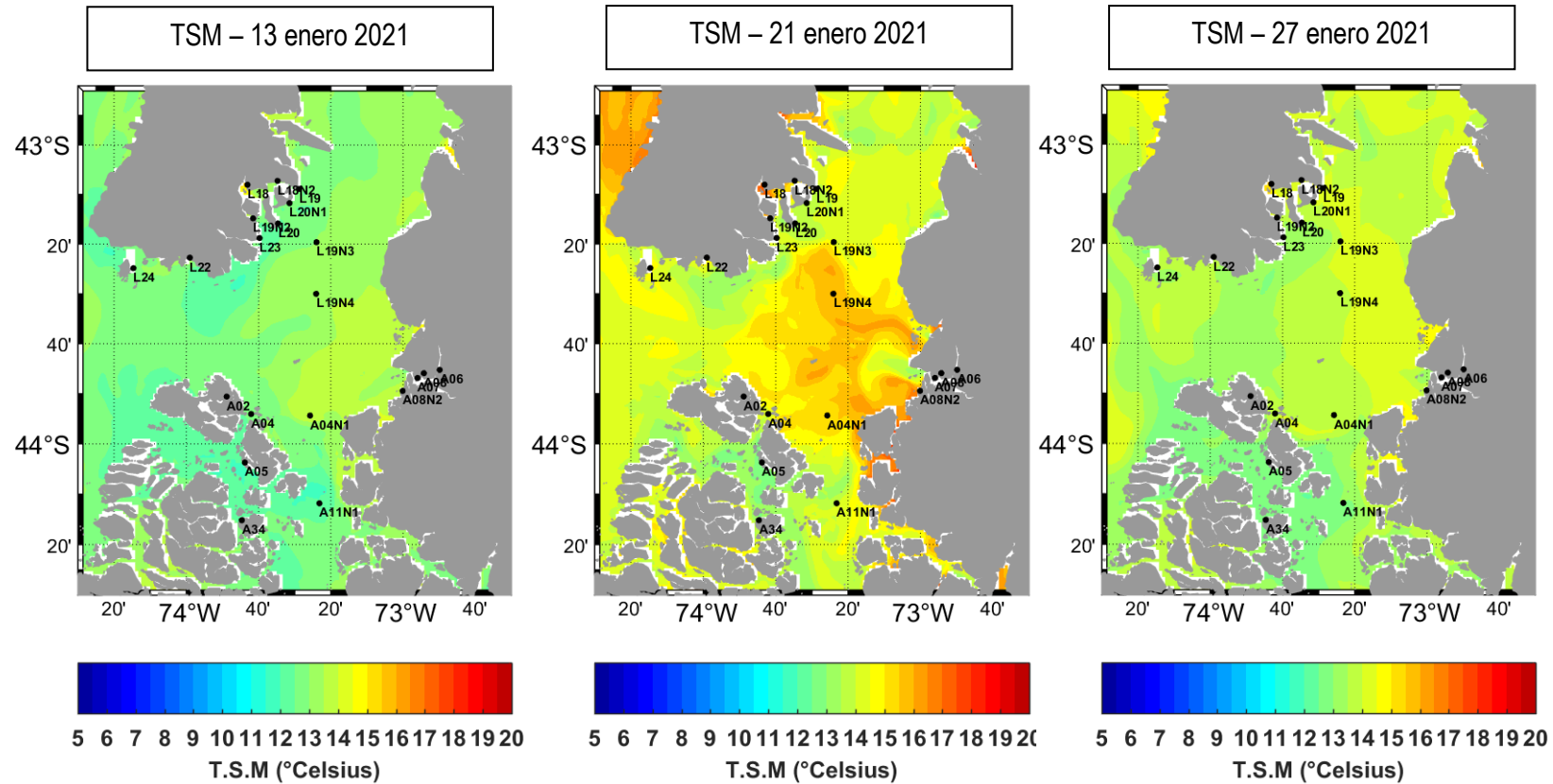
Niveles de Alerta indicados por el cuadro



Para el último monitoreo, los estimadores de AR han mantenido niveles bajos en la mayoría de las estaciones de muestreo con valores que oscilan entre nivel 0 (ausente) y nivel 2 (escaso) en las tres zonas (Chiloé Sur, Raúl Marín Balmaceda y Melinka). Debido a esto, se mantiene la condición de **SITUACIÓN NORMAL** del reporte anterior para los tres sectores. Sin embargo, y debido a la época del año, se debe observar con atención la frecuencia de ocurrencia y los niveles de AR en los próximos reportes.

ESTADÍSTICAS DE VARIABLES OCEANOGRÁFICAS

Debido a problemas logísticos no contamos en este reporte con los datos de variables oceanográficas asociadas (temperatura, salinidad y clorofila)



Imágenes de la temperatura superficial del mar (TSM) obtenidas desde el modelo MOSA-ROMS para un día dentro del periodo de muestreo correspondiente a el último crucero realizado, observándose en la imagen valores entre 12 – 16 °C.