



REPORTES PERIODICOS

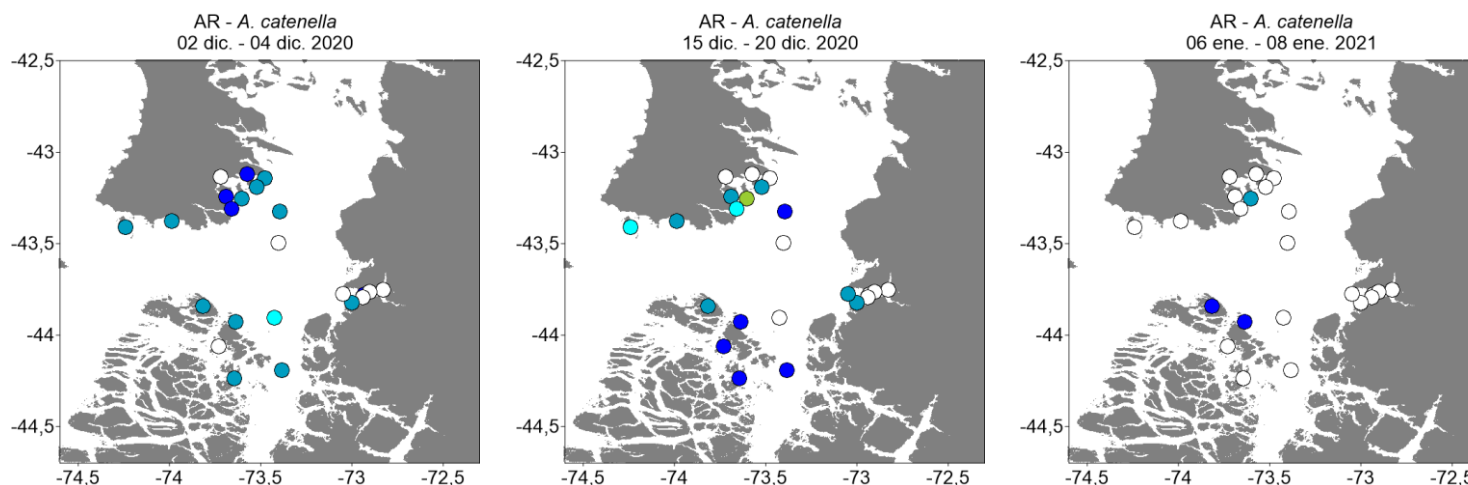
PROGRAMA MANEJO Y MONITOREO DE LAS MAREAS ROJAS EN LAS REGIONES DE LOS LAGOS, AYSÉN Y MAGALLANES

ALTA FRECUENCIA (AF)

Contenido

1. Estado de la abundancia relativa (AR) de la especie *Alexandrium catenella*, datos oceanográficos asociados y estado de alerta para la zona de muestreos de alta frecuencia (AF).
2. Imágenes de la temperatura superficial del mar (TSM) del modelo MOSA-ROMS, correspondiente a un día dentro del periodo de estudio. Disponible en la página <https://www.ifop.cl/chonos/>.

Nota: Estos reportes están referidos exclusivamente a la abundancia relativa y presencia de la microalga en el agua y en ningún caso determinan el cierre o apertura de sectores de extracción de recursos.

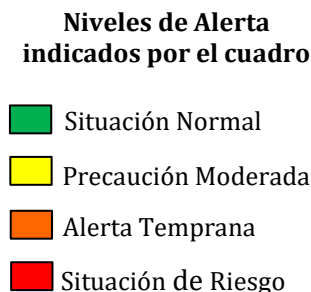


Alerta	Temperatura	Salinidad	Clorofila
	11,3 (± 0,07)	30,3 (±0,68)	4,8 (± 0,48)
Fitoplancton dominado por <i>Chaetoceros spp.</i> , <i>Dactyliosolen blavyanus</i> , <i>Pseudonitzschia spp.</i>			

Alerta	Temperatura	Salinidad	Clorofila
	S/I	S/I	S/I
Fitoplancton dominado por <i>Chaetoceros spp.</i> , <i>Coscinodiscus spp.</i> , <i>Asterionellopsis glacialis</i> .			

Alerta	Temperatura	Salinidad	Clorofila
	S/I	S/I	S/I
Fitoplancton dominado por <i>Chaetoceros spp.</i> , <i>Skeletonema spp.</i> , <i>Heterocapsa triquetra</i> , <i>Chaetoceros debilis</i> .			

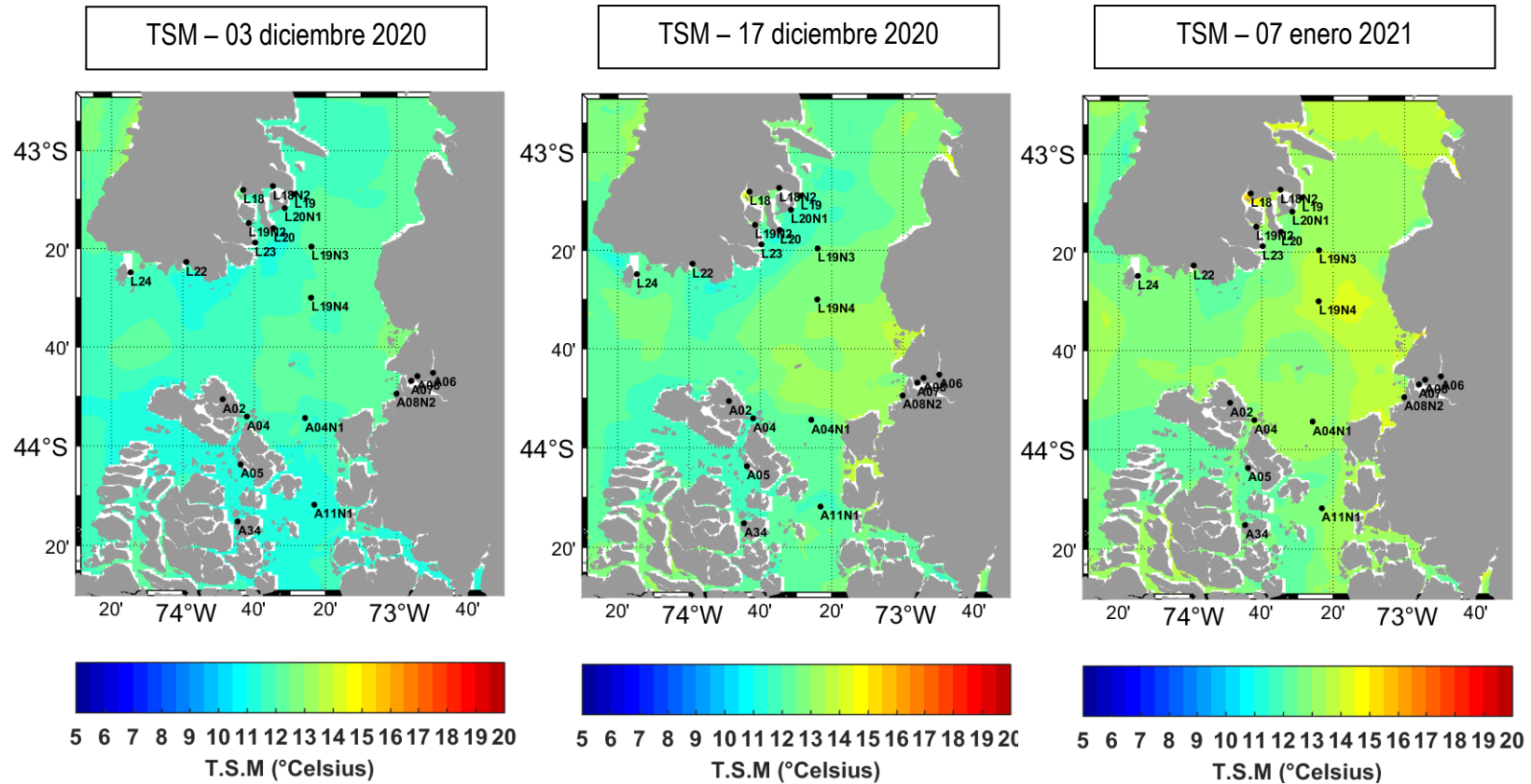
ESTADO DE LA ABUNDANCIA RELATIVA (AR) PARA *Alexandrium catenella*
 Periodo: 06 enero al 08 enero 2021



Para el último monitoreo, los estimadores de AR han mantenido niveles bajos en la mayoría de las estaciones de muestreo con valores que oscilan entre nivel 0 (ausente) y nivel 2 (escaso) en las tres zonas (Chiloé Sur, Raúl Marín Balmaceda y Melinka). Debido a esto, se mantiene la condición de **SITUACIÓN NORMAL** del reporte anterior para los tres sectores. Sin embargo, y debido a la época del año, se debe observar con atención la frecuencia de ocurrencia y los niveles de AR en los próximos reportes.

ESTADÍSTICAS DE VARIABLES OCEANOGRÁFICAS

Debido a problemas logísticos no contamos en este reporte con los datos de variables oceanográficas asociadas (temperatura, salinidad y clorofila)



Imágenes de la temperatura superficial del mar (TSM) obtenidas desde el modelo MOSA-ROMS para un día dentro del periodo de muestreo correspondiente a el último crucero realizado. En la imagen se observan valores entre 12 – 15 °C.