



**REPORTE SEMANAL DE PELAGICOS.  
PESQUERÍA PELÁGICA CENTRO-SUR, 2012**

**1).- Muestreo de Longitud**

Reporte : 19 al 27 de noviembre 2012

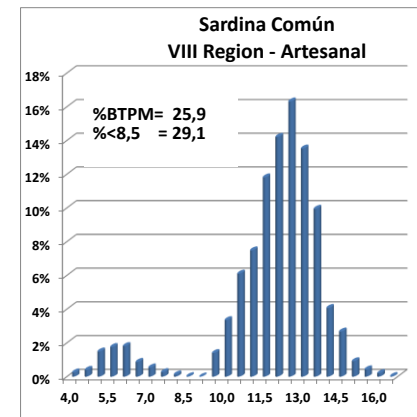
FLOTA	REGION	ESPECIE	N° EJEMPLARES	RANGO TALLA (cm)	MODA (cm)	% BAJO TR	% <8,5 cm	COMPOSICION ESPECIES	ZONA DE PESCA (Latitud - Longitud)	REFERENCIA COSTERA	CAPTURA (t) PROMEDIO (viaje / naves)	OBSERVACIONES			
Artesanal	VIII	S. Común	1561	3,5 - 16,5	12,5 - 6,0	25,9	29,1	S. Común 65,6%, Anchoveta 33,5%; otras esp. 0,9%	36°10'00	72°55'00	Pta. Achira	12 viajes, 10 embarcaciones			
		Anchoveta	668	12,0 - 18,5	15,5 - 14,0	0,0	0,0							7 viajes	
Industrial	IX	S. Común	827	10,0 - 16,5	12,0 - 14,0	12,2	0,0	S. Común 97%, Anchoveta 1%, Mote 2%	38°54'40	73°28'37	Pta. Puancho	580	Muestreo embarcado, 7 lances (83 ton/lance)		
		Anchoveta													
	XIV	S. Común	743	9,0 - 16,5	14	12,2	0,0	S. Común 98%, Mote 2% presencia de anchoveta	39°25'00	73°29'00	Mehuín			274	Muestreo embarcado, 6 lances (46 ton/lance)

Información preliminar  
OBS.: S. Común artesanal VIII Región: Se incorporaron dos muestreos con 482 ejemplares, rango de talla 3,5 a 16,5 cm, moda de 12,5-6,0 cm

**2).- Muestreo Biológico**

FLOTA	REGION	ESPECIE	HEMBRAS TOTALES					HEMBRAS ≥ TR				
			n°	IGS (%)	MADUREZ	PHA	MODA (cm)	n°	IGS (%)	MADUREZ	PHA	MODA (cm)
Artesanal	VIII	S. común	209	4,0	2 (54,5%) 3 (43,1%) 4 (1,0%) 5 (1,4%)	46%	13,0	189	4,1	2 (50,3%) 3 (47,1%) 4 (1,1%) 5 (1,6%)	50%	13,0
		Anchoveta	125	9,3	2 (0,8%) 3 (99,2%)	99%	16,5 - 15,0	125	9,3	2 (0,8%) 3 (99,2%)	99%	16,5 - 15,0
Industrial	IX	S. común	65	5,7	2 (50,8%) 3 (43,1%) 4 (6,2%)	49%	11,5 - 14,0	52	6,2	2 (38,5%) 3 (53,8%) 4 (7,7%)	62%	11,5 - 13,5
Industrial	XIV	S. común	100	5,8	2 (39,0%) 3 (3,0%) 4 (53%) 5 (5,0%)	61%	14,0	100	5,8	2 (39,0%) 3 (3,0%) 4 (53%) 5 (5,0%)	61%	14,0

Información preliminar



Regiones	Latitud (°S)	
V	321023	335343
VIII	360039	382835
IX	382835	392312
XIV	392312	401430
X	401430	434417

Hembras Totales : Corresponde al total de hembras presente en el muestreo biológico  
Hembras ≥ TR : Corresponde a las hembras sobre la talla de referencia (TR) presente en el muestreo biológico  
PHA: Proporción de hembras activas



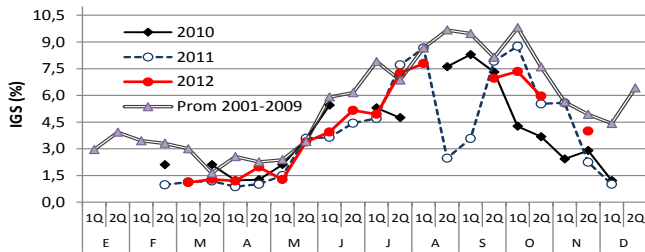
## REPORTE SEMANAL DE PELAGICOS. PESQUERÍA PELÁGICA CENTRO-SUR, 2012

Reporte : 19 al 27 de noviembre 2012

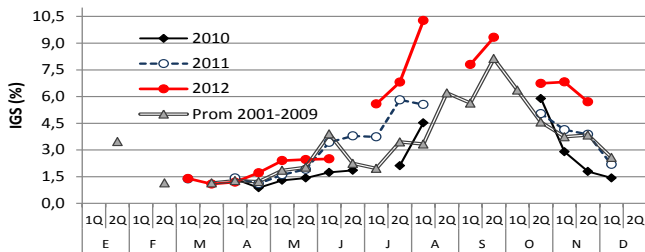
### 3).- IGS quincenal por recurso y región

#### SARDINA COMÚN

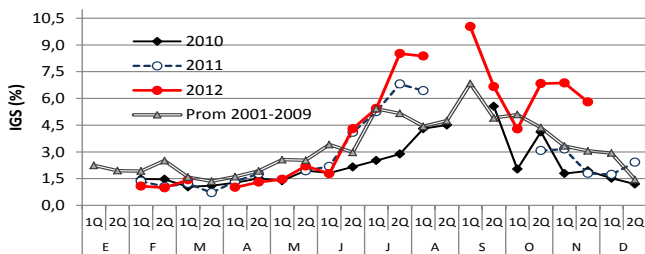
##### VIII REGIÓN



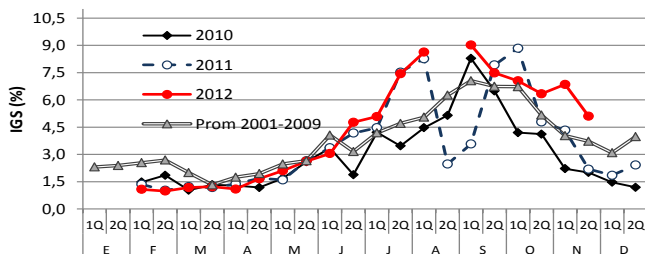
##### IX REGIÓN



##### XIV REGIÓN

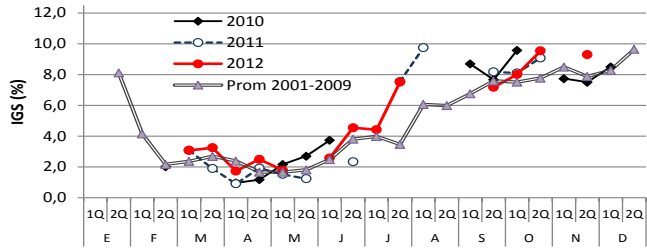


##### V-XIV REGIÓN

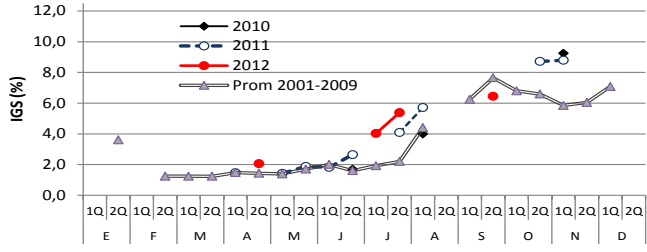


#### ANCHOVETA

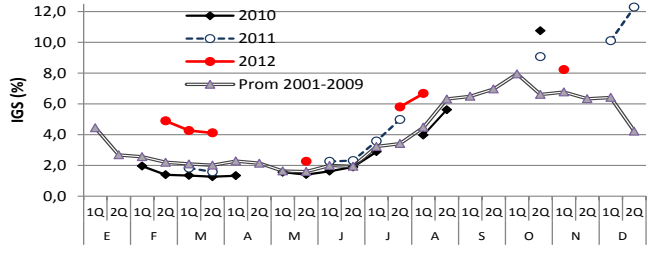
##### VIII REGIÓN



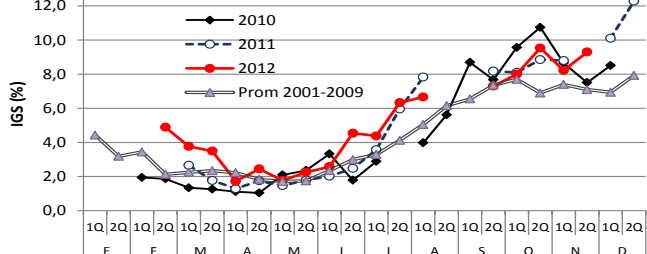
##### IX REGIÓN



##### XIV REGIÓN



##### V-XIV REGIÓN





**REPORTE SEMANAL DE PELAGICOS.  
PESQUERÍA PELÁGICA CENTRO-SUR, 2012**

4).- Ejemplares por litro

Reporte : 19 al 27 de noviembre 2012

Tipo Embarcación	Embarcación	Fecha Recalada	Puerto Descarga	n°/Litro	Peso (gr)	Especie	Observaciones
PAM	Azariel	22-11-2012 11:30	Talcahuano	29	734,3	S. Común	muestreo en tierra
L/M	Azariel		Talcahuano	28	772,2	Anchoveta	muestreo en tierra
L/M	Don Jorge Luis M	19-11-2012 9:50	Talcahuano	41	835	S. Común	muestreo en tierra
L/M	Herminia I	21-11-2012 12:00	Talcahuano	38	882,9	S. Común	muestreo en tierra
L/M	Herminia I		Talcahuano	30	785,7	Anchoveta	muestreo en tierra
L/M	Ovnis	21-11-2012 11:40	Talcahuano	48	952,1	S. Común	muestreo en tierra
L/M	Ovnis		Talcahuano	35	775,1	Anchoveta	muestreo en tierra
L/M	Paulina	27/11/2012 1030	Talcahuano	466	944	S. Común	muestreo en tierra
L/M	Shimane	19-11-2012 10:20	Talcahuano	63	941,8	S. Común	muestreo en tierra
L/M	Sixto Abraham	22-11-2012 11:30	Talcahuano	69	942	S. Común	muestreo en tierra
PAM	Lonco	25-11-2012 8:00	Coronel	69	1000	S. Común	muestreo embarcado L 1
PAM	Lonco	25-11-2012 8:00	Coronel	61	1000	S. Común	muestreo embarcado L 2
PAM	Lonco	25-11-2012 8:00	Coronel	42	800	S. Común	muestreo embarcado L 3
PAM	Lonco	25-11-2012 8:00	Coronel	42	800	S. Común	muestreo embarcado L 4
PAM	Santa María	21-11-2012 14:00	Lota	48	1100	S. Común	muestreo embarcado L 1
PAM	Santa María	21-11-2012 14:00	Lota	56	1100	S. Común	muestreo embarcado L 2
PAM	Santa María	21-11-2012 14:00	Lota	56	1000	S. Común	muestreo embarcado L 3
PAM	Santa María	21-11-2012 14:00	Lota	56	1000	S. Común	muestreo embarcado L 4