



REPORTE SEMANAL
PESQUERÍA PELÁGICA CENTRO-SUR, 2013

1).- Muestreo de Longitud

Reporte : Semana N° 30 (22 al 28 de julio 2013)

FLOTA	REGION	ESPECIE	CAPTURA ESTIMADA MUESTREO (t)	n° EJEMP.	RANGO TALLA (cm)	MODA (cm)	% BAJO TR	COMPOSICION ESPECIES	ZONA DE PESCA (Latitud - Longitud)	REFERENCIA COSTERA	CAPTURA (t) PROMEDIO (viaje / naves)	OBSERVACIONES	
Artesanal	VIII	S. Común	482	2884	7,0 - 15,5	13,5	7,0	S. Común 98% Anchoveta 2%	36°35'03 38°14'00	73°01'47 73°30'56	Cocholgue Caleta Quidico	44	11 viajes
		Anchoveta	3	77	7,5 - 17,5	14,5	0,7		36°35'03 37°04'35	73°01'47 73°34'57	Cocholgue Colcura	1,5	2 viajes
	XIV	S. Común	57	442	10,0 - 16,0	14,0	0,6	S. Común 95% Anchoveta 5%	39°41'00 39°42'00	73°29'00 73°27'00	Morro Bonifacio	14	4 viajes
		Anchoveta	9	28	13,5 - 17,0	15,0	0,0		39°42'00	73°28'00		9	1 viaje, sin muestreo biológico
Industrial	IX	S. Común	18	148	10,5 - 15,0	13,0	1,0	S. Común 89% Anchoveta 11%	39°16'24	73°20'42	Punta Nihue	18	1 viaje, sin muestreo biológico
		Anchoveta	2	58	10,0 - 16,0	15,0	2,0		39°16'24	73°20'42		2	

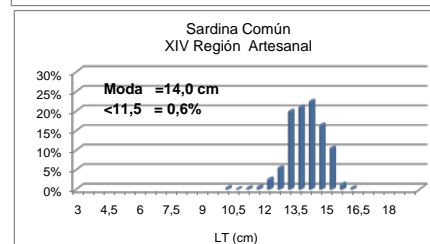
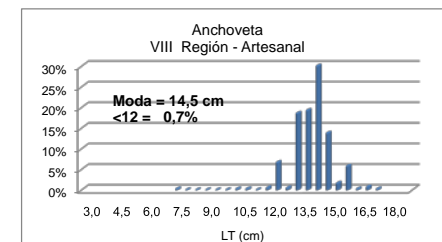
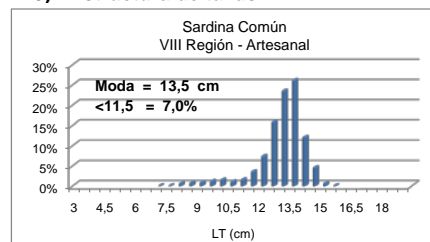
2).- Muestreo Biológico

FLOTA	REGION	ESPECIE	n° HEMBRAS	IGS (%)	MADUREZ
Artesanal	VIII	S. Común	252	9,1	3 (90%) 4 (10%)
	XIV	S. Común	60	9,3	3 (97%) 4 (3%)

Obs: Información preliminar
TR: Talla de Referencia
Captura Estimada: Captura de la(s) embarcación(es) muestreada(s) en la semana
Captura Promedio: Captura media de todas las embarcaciones registradas en la semana

Regiones	Latitud (°S)
V	321023 335343
VII	344100 360039
VIII	360039 382835
IX	382835 392312
XIV	392312 401430
X	401430 434417

3).- Estructura de tallas





REPORTE SEMANAL
PESQUERÍA PELÁGICA CENTRO-SUR, 2013

4).- Ejemplares por litro

Reporte : Semana N° 30 (22 al 28 de julio 2013)

Nave	Matrícula	Eslora	Fecha Recalada	Puerto Descarga	Talla (cm)		Zona de Pesca	Referencia Costera	Zona	Muestreo	Especie	N° Ejem./ Lt.	Peso (g)	Captura estimada (t)	Otras especies (%)
					Moda	Rango									
Marlene Jorge	2492	14,95	22-07 2:00	Lota	14,5	12,5 - 16,0	37°05'30 73°34'37	Bahía Lota	Golfo Arauco	en tierra	S. Común	42	895,3		s/d
Nebraska	641	17,98	22-07 14:00	Coronel	14,0	12,0 - 16,0	37°06'01 73°31'46	Muelle artesanal de Lota		en tierra	S. Común	41	833,6		
Rio Maipo II	53	17,04	22-07 22:00	San Vicente	13,5	9,5 - 15,0	37°08'33 73°37'30	Punta Vaca		en tierra	S. Común	62	882,7		
Chango	1657	17,5	22-07 20:30	San Vicente	14,0	11,0 - 15,5	37°08'50 73°38'41	Punta Vaca		en tierra	S. Común	47	935,7		
Kippernes	4468	17,7	22-07 1:30	San Vicente	14,0	12,5 - 16,0	37°37'28 73°43'31	Puerto de Lebu (muelle)		en tierra	S. Común	43	903		
Don Guillermo	314	14,5	23-07 23:15	Lota	14,5	9,0 - 16,5	37°07'14 73°31'25	Muelle artesanal de Lota		en tierra	S. Común	42	907,6		
Belen III	811	4,6	25-07 0:10	Lota	14,0	11,5 - 16,0	37°05'07 73°12'03	Bahía Lota		en tierra	S. Común	32	703,2		
Antares V	401	18,0	25-07 8:00	Talcahuano	14,0	9,0 - 15,5	37°04'35 73°34'57	Colcura		en tierra	S. Común	50	837,1		
Don Alfonso III	1363	17,37	22-07 2:20	San Vicente	14,5	10,5 - 16,0	38°14'00 73°30'56	Caleta Quidíco	Isla Mocha	en tierra	S. Común	41	930,9	s/d	
Rimalfredam	1067	18	24-07 12:15	Talcahuano	14,0	7,0 - 16,0	36°35'03 73°01'47	Cocholgue	Bahía Concepción	en tierra	S. Común	69	844,8	s/d	
Rimalfredam	1067	18,0	24-07 12:15	Talcahuano	14,5	7,5 - 17,5	36°35'03 73°01'47	Cocholgue		en tierra	Anchoveta	55	911,1		
Omega	1889	10,2	24-07 18:30	Talcahuano	11,0	8,5 - 14,5	36°40'18 73°00'30	Bahía Concepción		en tierra	S. Común	69	818,6		
Don Joaquín	399	18	22-07 8:30	Corral	13,0	11,5 - 15,5	39°42'00 73°27'00	Morro Bonifacio	Valdivia	en tierra	S. Común	47	862,6	s/d	
Claudio I	588	17,2	22-07 8:40	Corral	14,0	12,0 - 15,5	39°42'00 73°28'00			en tierra	S. Común	43	790,2		
Don Hector I	1776	18	22-07 9:10	Corral	13,0	11,0 - 16,0	39°41'00 73°29'00			en tierra	S. Común	42	847,1		
Benjamín	5471	17,30	22-07 9:30	Corral	13,5	10,0 - 15,5	39°41'00 73°27'00			en tierra	S. Común	47	820,9		
Coral I	2774	45,54	19-07 11:20	San Vicente	13,0	10,5 - 15,0	39°16'24 73°20'42	Punta Nihue		en tierra	S. Común	50	800		
Coral I	2774	45,54	19-07 11:20	San Vicente	15,0	10,0 - 16,0	39°16'24 73°20'42			en tierra	Anchveta	45	800		

LM : Lancha a Motor
PAM: Pesquero de Alta Mar
SD : Sin Datos
MME: Muestra en Mal Estado

Ejemplares	n / Litro
Grandes	< 100
Medianos	101-140
Pequeños	> 140