



REPORTE SEMANAL PESQUERÍA PELÁGICA CENTRO-SUR, 2013

1).- Muestreo de Longitud

Reporte : Semana N° 28 (08 al 14 de julio 2013)

FLOTA	REGION	ESPECIE	CAPTURA ESTIMADA MUESTREO (t)	n° EJEMP.	RANGO TALLA (cm)	MODA (cm)	% BAJO TR	COMPOSICION ESPECIES	ZONA DE PESCA (Latitud - Longitud)		REFERENCIA COSTERA	CAPTURA (t) PROMEDIO (viaje / naves)	OBSERVACIONES
Artesanal	VIII	S. Común	9	723	9,0 - 16,5	14,5 - 10,5	30,3	S. Común 94% Anchoveta 6%	37°05'33	73°33'25	Los Piques	5	2 muestreos
		Anchoveta	1	94	10,5 - 17,0	13,5	7,0		37°07'24	73°30'36	Bahía Lota		
	IX	S. Común	34	110	10,0 - 15,0	13,0	6,4	S. Común 64% Mote 35% Anchoveta 1%	39°23'00	73°23'00	Punta Yana	34	1 muestreo
		XIV	S. Común	121	636	10,5 - 15,5	13,0	2,5	S. Común 80% Anchoveta 20%	39°25'00	73°20'00	Mehuín	24
	Anchoveta		15	254	12,0 - 17,5	15,0	0,0	39°45'00		73°25'00	Punta Roncura		
	XIV		Anchoveta	15	254	12,0 - 17,5	15,0	0,0		39°44'00	73°24'00	Curiñanco	5
39°45'00										73°25'00	Punta Roncura		
Industrial	IX	S. Común	368	135	8,5 - 14,0	12,0	23,0	S. Común 48% Mote 51% Anchoveta 1%	39°12'00	73°24'00	Río Toltén	368	1 muestreo

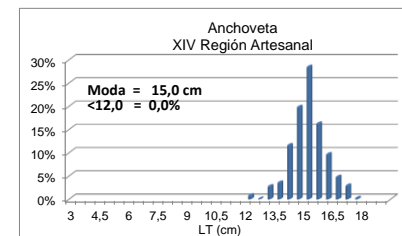
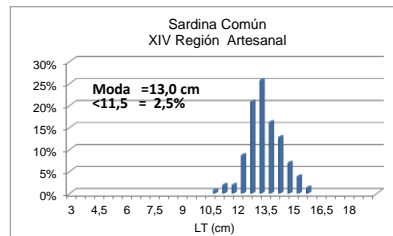
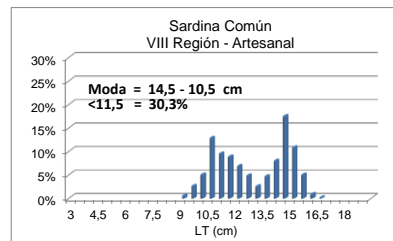
2).- Muestreo Biológico

FLOTA	REGION	ESPECIE	n° HEMBRAS	IGS (%)	MADUREZ
Artesanal	VIII	S. Común	66	9,4	3 (38%) 4 (62%)
			34		2 (14%) 3 (83%) 4 (3%)
	XIV	S. Común	20	7,4	2 (5%) 3 (95%)
			43		2 (2%) 3 (91%) 4 (7%)
Industrial	IX	S. Común	47	5,5	3 (94%) 4 (6%)

Obs: Información preliminar
TR: Talla de Referencia
Captura Estimada: Captura de la(s) embarcación(es) muestreada(s) en la semana
Captura Promedio: Captura media de todas las embarcaciones registradas en la semana

Regiones	Latitud (°S)	
V	321023	335343
VII	344100	360039
VIII	360039	382835
IX	360035	392312
XIV	392312	401430
X	401430	434417

3).- Estructura de tallas





**REPORTE SEMANAL
PESQUERÍA PELÁGICA CENTRO-SUR, 2013**

4).- Ejemplares por litro

Reporte : Semana N° 28 (08 al 14 de julio 2013)

Nave	Matrícula	Eslora	Fecha Recalada	Puerto Descarga	Talla (cm)		Zona de Pesca	Referencia Costera	Zona	Muestreo	Especie	N° Ejem./ Lt.	Peso (g)	Captura estimada (t)	Otras Especies
					Moda	Rango									
L/M Nicolas	1668	17,8	11-07 15:25	Corral	13,0	10,5 - 15,5	39°25'00 73°20'00	Mehuín		en tierra	S. Común	51	826	25	
L/M Margot María IV	4847	17,0	11-07 18:50	Corral	13,0	10,5 - 15,0	39°26'00 73°19'00	Mehuín	Valdivia	en tierra	S. Común	60	897	60	s/d
PAM Santa María II	2899	47,4	12-07 8:30	San Vicente	12,0	8,5 - 14,0	39°12'00 73°24'00	Río Toltén		en tierra	S. Común	63	840	380	
L/M Glaciar I	495	18,0	12-07 8:00	Talcahuano	14,5	10,0 - 16,5	37°05'33 73°24'00	Los Piques	Golfo Arauco	en tierra	S. Común	43	1000	5	

LM : Lancha a Motor
 PAM: Pesquero de Alta Mar
 SID : Sin Datos
 MME: Muestra en Mal Estado

Ejemplares	n / Litro
Grandes	< 100
Medianos	101-140
Pequeños	> 140