



**REPORTE SEMANAL
PESQUERÍA PELÁGICA CENTRO-SUR, 2013**

1).- Muestreo de Longitud

Reporte : Semana N° 20 (13 al 19 de mayo 2013)

FLOTA	REGION	ESPECIE	CAPTURA ESTIMADA MUESTREADA (t)	n° EJEMPLARES	RANGO TALLA (cm)	MODA (cm)	% BAJO TR	COMPOSICION ESPECIES	ZONA DE PESCA (Latitud - Longitud)		REFERENCIA COSTERA	CAPTURA (t) PROMEDIO (viaje / naves)	OBSERVACIONES
Artesanal	VIII	S. Común	40	716	7,5 - 16,5	12,5 - 9,5	33,5	S. Común 82,9% Anchoveta 17,1%	362242	735454	Coí Coí Bahía Concepción	14	5 muestreos en tierra
									364016	730248			
	XIV	S. Común	15	257	9,5 - 16,0	12,0	28,2		392400	732000	Punta Ronca	7	2 muestreos en tierra
									392600	731800	Mehuín		
Industrial	IX	S. Común	249	213	9,0 - 13,5	12,0	21,4	S. Común 47,8% Anchoveta 30,5% Mote 21,6% Pampanito 0,1%	391700	732200	Toltén	295	1 muestreo en tierra, 1 embarcado, un lance con 52 t
		Anchoveta	249	101	10,5 - 18,0	15	4,0		39°17'00	73°22'00	Toltén		
	XIV	S. Común	859	410	9,0 - 14,5	12,5	16,6	S. Común 98,6% Anchoveta 0,3% Mote 1,1%	39°26'00	73°24'00	Mehuín	495	1 muestreo en tierra, 1 embarcado, 3 lances 50/Lance
		Anchoveta	23	100	10,5 - 17,0	15,0	1,0		39°30'44	73°23'55	Caleta Huezhui		
		V	Jurel	100	118	26 - 39	28,0	0,0	Jurel 92,6% Caballa 7,4%	32°25'49	74°47'42	Pla. Cañas	100

2).- Muestreo Biológico

FLOTA	REGION	ESPECIE	n° EJEMPLARES	IGS (%)	MADUREZ
Artesanal	VIII	S. Común	201	4,2	2 (27,4%) 3 (72,6%)
		Anchoveta	98	4,7	2 (4,1%) 3 (95,9%)
Industrial	XIV	S. Común	63	1,9	2 (95,2%) 3 (4,8%)
		Anchoveta	47	4,5	2 (10,6%) 3 (89,4%)
	V	Jurel	36	0,5	2 (97,2%) 3 (2,8%)

Obs: Información preliminar

TR: Talla de Referencia

Captura Estimada: Captura de la(s) embarcación(es) muestreada(s) en la semana

Captura Promedio: Captura media de todas las embarcaciones registradas en la semana

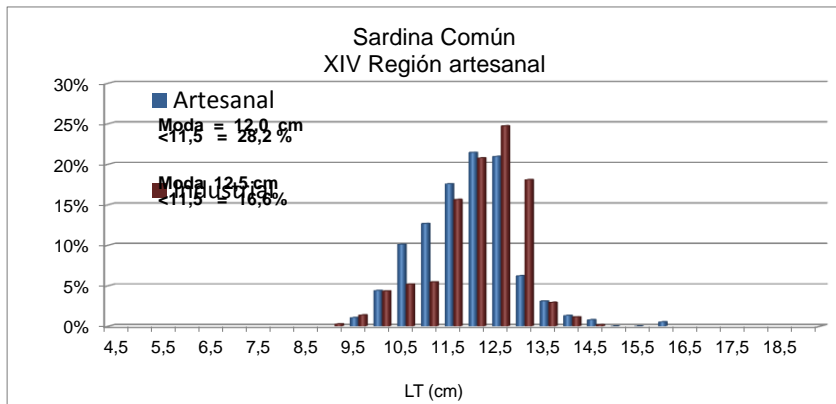
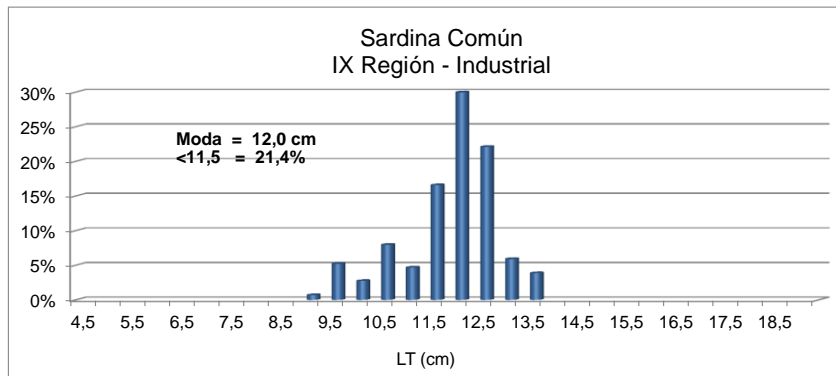
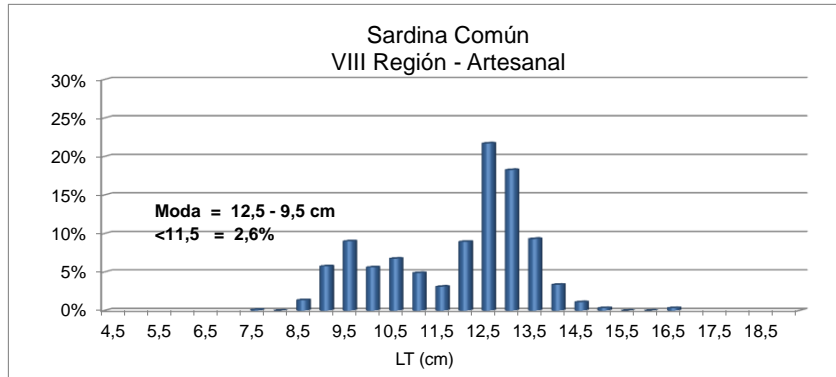
Regiones	Latitud (°S)	
V	321023	335343
VII	344100	360039
VIII	360039	362635
IX	382835	392312
XIV	392312	401430
X	401430	434417



REPORTE SEMANAL PESQUERÍA PELÁGICA CENTRO-SUR, 2013

3).- Estructura de tallas

Reporte : Semana N° 20 (13 al 19 de mayo 2013)





**REPORTE SEMANAL
PESQUERÍA PELÁGICA CENTRO-SUR, 2013**

4).- Ejemplares por litro

Reporte : Semana N° 20 (13 al 19 de mayo 2013)

Nave	Matrícula	Eslora	Fecha Recalada	Puerto Descarga	Talla (cm)				Referencia Costera	Zona	Muestreo	Especie	N° Ejem./ Lt.	Peso (g)	Captura estimada (t)	Otras especies (%)		
					Moda	Rango	Zona de Pesca									Especie 1	Especie 2	Especie 3
L/M Glaciar I	495	18,0	15-05 10:00	Talcahuano	10,5	7,5 - 12,5	36°36'56	73°09'40	Los Bagres		en tierra	Scomún	104	892,8	5	Mote 3,1		
L/M Ovnis	126	15,5	13-05 10:04	Talcahuano			36°36'48	72°59'48	Los Bagres	B. Concepción	en tierra	Scomún	48	917,2	15	Mote 1,1	Calamar 0,1	
L/M Antares V	401	18,0	13-05 10:20	Talcahuano	9,5 - 12,5	8,5 - 14,0	36°40'16	73°02'48	Bahía Concepción		en tierra	Scomún	57	845,4	16,6	Mote 1,3	Langostino Colorado 1	Otras esp. 1,8
L/M Antares V	401	18,0	13-05 10:20	Talcahuano	9,5 - 12,5	8,5 - 14,0	36°40'16	73°02'48			en tierra	Anchoveta	49	785,6	2,6			
L/M Don Alfonso III	1363	17,4	13-05 10:00	Talcahuano	12,5	9,0 - 14,5	36°22'42	73°54'54	Coi Coi	Itata	en tierra	Scomún	47	838,8	15	Anchoveta 1,8	Mote 1,1	Otras esp. 0,9
PAM Don Boris	2902	55,4	14-05 12:00	San Vicente	12,5	9,5 - 14,0	39°26'00	73°24'00	Mehuín		en tierra	Scomún	55	779,8	750	0,3		
PAM Coral I	2774	45,5	17-05 6:07	San Vicente	12,0	9,0 - 13,5	39°17'00	73°22'00	Toltén		en tierra	Scomún	70	880,2	450	50,9		
PAM Coral I	2774	45,5	17-05 6:07	San Vicente	12,0	9,0 - 13,5	39°17'00	73°22'00			en tierra	Anchoveta	40	843,6	249			
PAM Santa María II	2899	47,4	14-05 10:00	Lota	10,0	9,0 - 13,5	39°27'07	73°24'31	Maiquillahue		embarcado L1	Scomún	76	900,0	10			
PAM Santa María II	2899	47,4	14-05 10:00	Lota	15,0	10,5 - 17,0	39°27'07	73°24'31		Valdivia	embarcado L1	Anchoveta	32	850,0	3			
PAM Santa María II	2899	47,4	14-05 10:00	Lota	10,0	9,0 - 14,5	39°30'44	73°23'55	Caleta Huezhui		embarcado L2	Scomún	70	780,0	100	Pampanito 7,7		
PAM Santa María II	2899	47,4	14-05 10:00	Lota			39°30'44	73°23'55			embarcado L2	Anchoveta	28	800,0	19			
PAM Santa María II	2899	47,4	14-05 10:00	Lota	10,5	9,0 - 14,5	39°30'04	73°23'06			embarcado L3	Scomún	63	900,0	40			
PAM Santa María II	2899	47,4	14-05 10:00	Lota	12,0	9,5 - 13,5	39°18'33	73°21'40	Toltén		embarcado L4	Scomún	61	840,0	100	Anchoveta 5,5	Pampanito 0,2	
PAM Santa María II	2899	47,4	14-05 10:00	Lota			39°16'53	73°20'33	Pta. Nihue		embarcado L5	Scomún	48	850,0	20			

LM : Lancha a Motor
PAM: Pesquero de Alta Mar
S/D : Sin Datos
MME: Muestra en Mal Estado

Ejemplares	n / Litro
Grandes	< 100
Medianos	101-140
Pequeños	> 140