



**REPORTE SEMANAL  
PESQUERÍA PELÁGICA CENTRO-SUR, 2013**

**1).- Muestreo de Longitud**

Reporte : Semana N° 17 (22 al 28 de abril 2013)

FLOTA	REGION	ESPECIE	n° EJEMPLARES	RANGO TALLA (cm)	MODA (cm)	% BAJO TR	COMPOSICION ESPECIES	ZONA DE PESCA (Latitud - Longitud)	REFERENCIA COSTERA	CAPTURA (t) PROMEDIO (viaje / naves)	OBSERVACIONES
Artesanal	VIII	S. Común	1.673	7,5 - 15,0	11,0	63,2	S. Común 73,1% Anchoqueta 22,9% Mote 1,6% Langostino Colorado 1,4% otras especies 1,0%	36°04'00 75°56'00	Buchupureo	35	15 embarcaciones
		Anchoqueta	782	10,5 - 17,5	14,5	1,5		37°11'27 73°25'42	Punta Pichicuy		
	XIV	S. Común	1.344	9,0 - 16,0	13,0	5,1	S. Común 91,8% Anchoqueta 7,6% Pampanito 0,6%	36°04'00 75°56'00	Buchupureo	14	13 embarcaciones
		Anchoqueta	95	12,0 - 17,0	15,0 - 16,5	0,0		37°09'00 73°25'00	Punta Lavapie		
Industrial	IV	Jurel	160	26 - 40	28 - 31	0,0	Jurel (100%)	39°24'00 73°21'00	Punta Ronca	44	12 embarcaciones
	V	Jurel	1.744	26 - 50	32 - 28	0,0	Jurel (99%) Caballa (1%)	39°30'00 73°18'00	Caleta Huezhui	25	2 embarcaciones
								39°28'00 73°20'00	Maiquillahue	25	2 embarcaciones
								39°30'00 73°18'00	Caleta Huezhui	25	2 embarcaciones
								31°11'00 75°47'00		500	1 viaje
								32°14'00 73°55'00	Pta Molles	221	1 muestreo en tierra y 3 embarcados, capt. promedio 90 t/Lance
								33°00'12 72°58'00	Las Salinas	221	1 muestreo en tierra y 3 embarcados, capt. promedio 90 t/Lance

**2).- Muestreo Biológico**

FLOTA	REGION	ESPECIE	n° EJEMPLARES	IGS (%)	MADUREZ
Artesanal	VIII	S. Común	113	2,2	2 (85%) 3 (15%)
	XIV	S. Común	45	2,6	2 (86,7%) 3 (13,3%)
Industrial	IV	Jurel	41	0,8	2 (100%)
	V		126	0,6	2 (99%) 3 (1%)

Obs: Información preliminar

Regiones	Latitud (°S)	
V	321023	335343
VII	344100	360039
VIII	360039	382835
IX	382835	392312
XIV	392312	401430
X	401430	434417

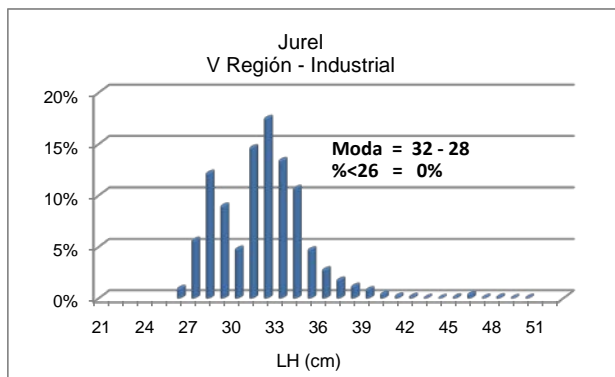
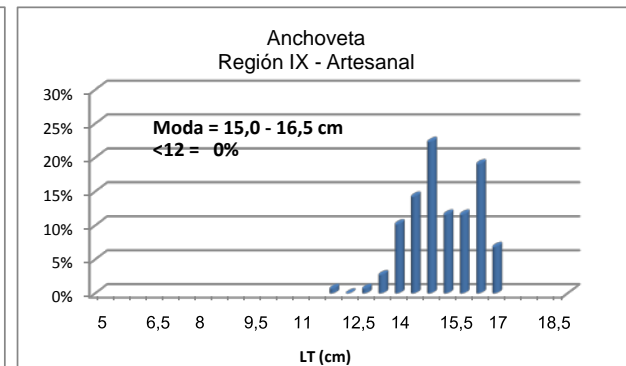
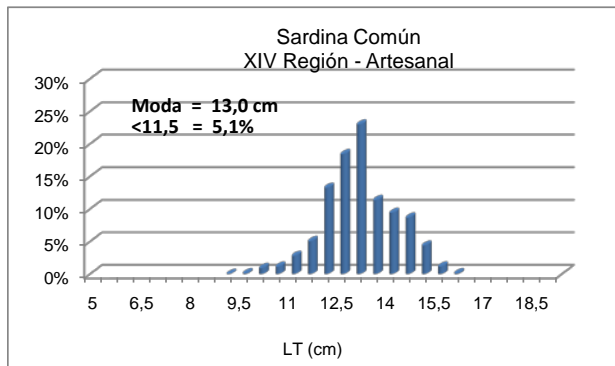
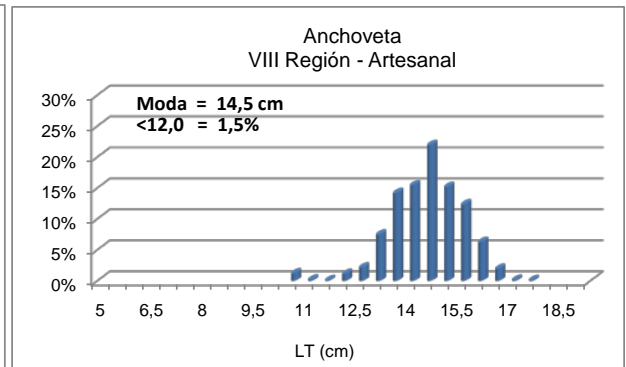
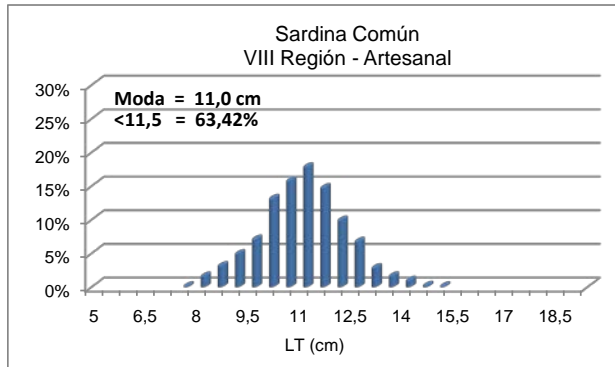


## REPORTE SEMANAL PESQUERÍA PELÁGICA CENTRO-SUR, 2013

3).- Estructura de tallas

Reporte :

Semana N° 17 (22 al 28 de abril 2013)





REPORTE SEMANAL  
PESQUERÍA PELÁGICA CENTRO-SUR, 2013

4).- Ejemplares por litro

Reporte : Semana N° 17 (22 al 28 de abril 2013)

Tipo Embarcación	Embarcación	Matrícula	Eslora	Fecha Recalada	Puerto Descarga	Moda (cm)	Rango Talla (cm)	Zona de Pesca	Referencia Costera	Zona	Número de Ejemplares por Litro	Especie	Muestreo	Peso (gr)	
L/M	Kippernes	4468	17,7	22/04/13 14:00	Talcahuano	10,5	8,5 - 13,0	36°20'56 - 72°56'58	Punta Mela	Itata	89	S. Común	Tierra	863,9	
L/M	Marcopolo	1203	18,0	22/04/13 14:35	Talcahuano	12,0	10,0 - 15,0	36°22'08 - 72°53'10	Coi Coi		66	S. Común	Tierra	794,6	
L/M	La Victoria	574	17,6	22/04/13 10:00	Talcahuano	12,0	11,0 - 14,5	36°10'53 - 72°48'51	Bajo Franklin		65	S. Común	Tierra	861,2	
L/M	La Victoria	574	17,6	22/04/13 10:00	Talcahuano	15,0	12,5 - 16,0	36°10'53 - 72°48'51			41	Anchoveta	Tierra	786,2	
L/M	Cristian Guillermo	2189	17,8	22/04/13 15:10	Talcahuano	10,5	8,5 - 13,0	36°15'00 - 73°00'00					S. Común	muestra en mal estado	
L/M	Huracan I	706	16,9	22/04/13 10:00	Talcahuano	11,5	10,0 - 14,0	36°04'00 - 72°56'00	Buchupureo		62	S. Común	Tierra	775,2	
L/M	Huracan I	706	16,9	22/04/13 10:00	Talcahuano	14,0	12,0 - 17,0	36°04'00 - 72°56'00			43	Anchoveta	Tierra	804,2	
L/M	Azariel	2499	17,9	22/04/13 12:00	Talcahuano	12,0	10,0 - 14,5	36°22'00 - 72°56'30	Coi Coi		81	S. Común	Tierra	950,4	
L/M	Don Bruno	2473	18,0	23/04/13 13:00	Talcahuano	11,5	9,5 - 13,5	36°10'50 - 72°52'50	Achira		90	S. Común	Tierra	958,7	
L/M	Don Bruno	2473	18,0	23/04/13 13:00	Talcahuano			36°10'50 - 72°52'50		53	Anchoveta	Tierra	883,4		
L/M	Victor Guillermo	879	17,9	23/04/13 10:40	Talcahuano	10,5	8,5 - 16,0	36°22'54 - 72°57'09	Coi Coi	71	S. Común	Tierra	794		
L/M	Victor Guillermo	879	17,9	23/04/13 10:40	Talcahuano	14,0	12,0 - 16,5	36°22'54 - 72°57'09		37	Anchoveta	Tierra	794,4		
L/M	Doña Coca	640	18,0	23/04/13 11:00	Talcahuano	11,0	9,0 - 15,5	36°20'53 - 72°54'37	Punta Mela	67	S. Común	Tierra	872,6		
L/M	Doña Coca	640	18,0	23/04/13 11:00	Talcahuano	16,0	12,5 - 17,0	36°20'53 - 72°54'37				Anchoveta	Tierra		
L/M	Don José I	2904	18,0	23/04/13 15:30	Talcahuano	14,5	11,0 - 15,5	36°22'50 - 72°55'17	Coi Coi	72	S. Común	Tierra	760,6		
L/M	Lonquimay	2674	17,4	25/04/2013 15:00	Talcahuano	12,0	10,5 - 13,5	36°20'50 - 72°54'33	Punta Mela	78	S. Común	Tierra	971,1		
L/M	Lonquimay	2674	17,4	25/04/2013 15:00	Talcahuano	14,5	12,5 - 14,5	36°20'50 - 72°54'33		53	Anchoveta	Tierra	959,6		
L/M	Misionera II	1026	15,5	22/04/13 10:10	Talcahuano	12,5	9,0 - 14,5	36°44'00 - 73°00'57	Punta Gualpén	Bahía Concepción	59	S. Común	Tierra	847,1	
L/M	Don Alfonso III	1363	17,4	22/04/13 14:00	Talcahuano	11,5	9,5 - 15,0	36°43'13 - 73°09'40	Lirquén		74	S. Común	Tierra	997,3	
L/M	Lago Ranco	2686	17,1	23/04/13 14:00	Coronel	14,5	12,5 - 17,5	37°07'04 - 73°51'10	Muelle artesanal de Lota	Golfo Arauco	130	S. Común	Tierra	881,3	
L/M	Aaron	1652	18,0	24/04/13 04:25	Coronel	9,5	8,5 - 11,5	37°11'27 - 73°25'42	Este de Pichicuy						
L/M	Ximena I	26,4	18,0	25/04/13 23:00	Lota	10,0	7,5 - 13,5	37°09'00 - 73°25'00	El Fraile						

LM : Lancha a Motor  
 PAM: Pesquero de Alta Mar  
 S/D : Sin Datos  
 MME: Muestra en Mal Estado  
 Escala referencial de ejemplares por litro:  

Ejemplares	n / Litro
Grandes	< 100
Medianos	101-140
Pequeños	> 140