



REPORTE SEMANAL DE PELAGICOS.  
PESQUERÍA PELÁGICA CENTRO-SUR, 2013

1).- Muestreo de Longitud

Reporte : Semana N° 13 (25 al 31 de marzo 2013)

FLOTA	REGION	ESPECIE	n° EJEMPLARES	RANGO TALLA (cm)	MODA (cm)	% BAJO TR	COMPOSICION ESPECIES	ZONA DE PESCA (Latitud - Longitud)		REFERENCIA COSTERA	CAPTURA (t) PROMEDIO (viaje / naves)	OBSERVACIONES
Artesanal	VIII	S. Común	1.192	7,5 - 17,5	12,0 - 9,5	28,2	S. Común 83% Anchoveta 9% Mote 7% otras especies 0,4%	360900	730144	Cobquecura Bahía Carnero	42	10 muestreos
		Anchveta	110	12,5 - 17,5	14,0	0,0		362306	725759		Río Itata	24
	IX	S. Común	656	9,5 - 17,0	13,0	2,3	S. Común 95% Anchoveta 3% Mote 2%	391700	732100	Punta Nihue Bahía Queule	58	7 muestreos
		Anchveta	56	13,0 - 17,0	15,0 - 16,5	0,0		392000	731800		Bahía Queule	10
	XIV	S. Común	194	10,5 - 16,0	13,0	0,6	S. Común 43% Anchoveta 51% Mote 4% Pejerrey 2%	392400	732100	Punta Ronca	43	2 muestras
		Anchoveta	78	14,5 - 17,0	16,0	0,0		392400	732100			31
Industrial	VII	Jurel	82	26 - 37	31	0,0	Jurel 100%	355900	751000	Nugurne	190	1 muestreo en tierra, no hay muestreo de longitud para la VI región sólo se realizó un muestreo biológico.

2).- Muestreo Biológico

FLOTA	REGION	ESPECIE	n° EJEMPLARES	IGS (%)	MADUREZ
Artesanal	VIII	S. Común	53	1,4	2 (98%) 3 (2%)
	IX	S. Común	41	1,5	2 (95%) 3 (5%)
		Anchoveta	44	5,4	2 (4%) 3 (91%) 4 (4%)
	XIV	S. Común	53	1,6	2 (92%) 3 (8%)
Industrial	VI	Jurel	40	0,4	2 (100%)
	VII		35	0,5	2 (100%)

Obs: Información preliminar

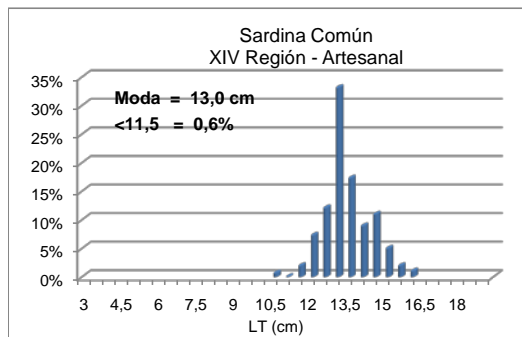
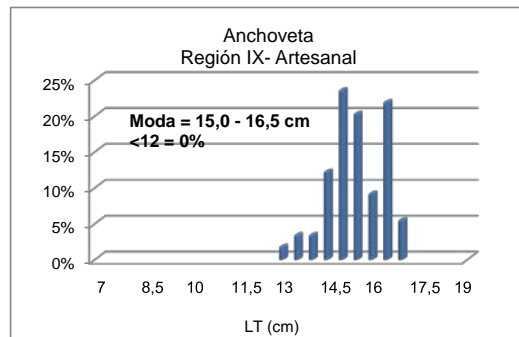
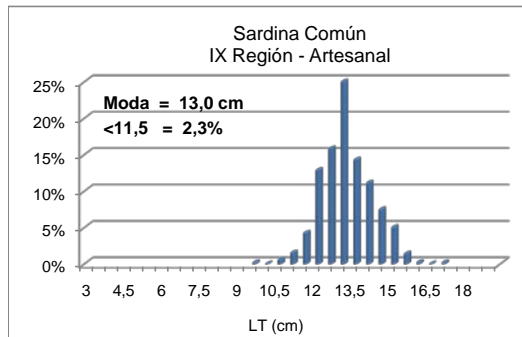
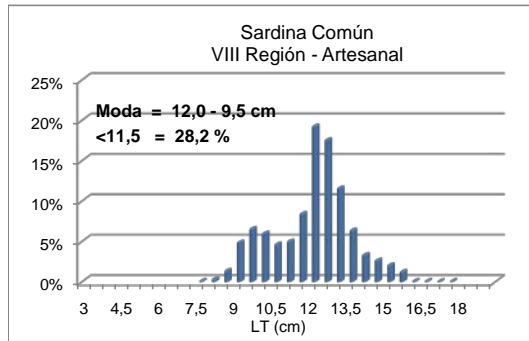
Regiones	Latitud (°S)	
V	321023	335343
VII	344100	360039
VIII	360039	382835
IX	382835	392312
XIV	392312	401430
X	401430	434417



## REPORTE SEMANAL DE PELAGICOS. PESQUERÍA PELÁGICA CENTRO-SUR, 2013

### 3).- Estructura de tallas

Reporte : **Semana N° 13 (25 al 31 de marzo 2013)**





REPORTE SEMANAL DE PELAGICOS.  
PESQUERÍA PELÁGICA CENTRO-SUR, 2013

4).- Ejemplares por litro

Reporte : Semana N° 13 (25 al 31 de marzo 2013)

Tipo Embarcación	Embarcación	Matrícula	Eslora	Fecha Recalada	Puerto Descarga	Moda (cm)	Rango Talla (cm)	Zona de Pesca	Referencia Costera	Zona	Número de Ejemplares por Litro	Especie	Muestreo	Peso (gr)
L/M	Bill			25/03/13 11:00		9,5	7,5 - 13,0	36°09'00 - 73°01'44	Cobquecura		100	Sardina común	en tierra	875,6
L/M	Los Vilos	604	18	25/03/13 15:30		12,0	8,5 - 13,5	36°23'06 - 72°57'59	Rio Itata		79	Sardina común	en tierra	942,3
L/M	Los Vilos	604		25/03/13 15:30		14,0	12,5 - 17,5	36°23'06 - 72°57'59	Rio Itata		48	Anchoveta	en tierra	943
L/M	Achernar	1209	17,95	25/03/13 12:00		12,5 - 9,5	8,0 - 13,5	36°22'56 - 72°59'49	Rio Itata	Zona de Itata	73	Sardina común	en tierra	876,5
L/M	Don Jaime	2749		25/03/13 17:00	Talcahuano	13,5 - 9,5	8 - 17,5	36°22'00 - 72°56'00	Rio Itata		79	Sardina común	en tierra	985,1
L/M	Don Ruben	452	16,62	25/03/13 15:45		12,0	9,0 - 14,0	36°22'55 - 72°55'50	Rio Itata		55	Sardina común	en tierra	900
L/M	Lince	652	17,98	25/03/13 12:50		12,5	8,5 - 14,0	36°22'52 - 72°58'25	Rio Itata		74	Sardina común	en tierra	892,6
L/M	Doña Claudina	1377	18	26/03/13 11:15		12,5	9,5 - 15,0	36°22'08 - 72°55'00	Rio Itata		52	Sardina común	en tierra	866,9
L/M	Poseidon	1324	17,04	26/03/13 10:45		12,5	8,5 - 13,4	36°36'48 - 73°12'15	Los Bagres	Ba. Concepción	63	Sardina común	en tierra	786,6
L/M	Felipe II	2611	17	18/03/13 13:00		10,5	9,0 - 12,5	37°04'16 - 73°34'12	Colcura		98	Sardina común	en tierra	935
L/M	Don Basilio	263	16	18/03/13 12:30		9,5	8,5 - 11,5	37°04'20 - 73°36'44	Colcura		132	Sardina común	en tierra	965,5
L/M	Adriana VIII	2626	17,5	19/03/13 10:00		10,0	8,5 - 14,0	37°08'01 - 73°41'15	Punta Vaca		108	Sardina común	en tierra	942,5
L/M	Adriana VIII	2626	17,5	19/03/13 10:00		12,5	11,0 - 15,0	37°08'01 - 73°41'15	Punta Vaca		S/D	Anchoveta	en tierra	S/D
L/M	Rio Bio Bio	4255	18	18/03/13 13:00		10,5	10,0 - 16,0	37°08'19 - 73°19'29	Punta Vaca		60	Sardina común	en tierra	992,4
L/M	Rio Bio Bio	4255	18	18/03/13 13:00		13,5	12,0 - 16,5	37°08'19 - 73°19'29	Punta Vaca	Golfo de Arauco	47	Anchoveta	en tierra	860,3
L/M	José Sebastian	2710		20/03/13 14:00	Coronel	10,0	8,0 - 15,5	37°10'05 - 73°14'05	Laraquete		91	Sardina común	en tierra	829
L/M	Camila Antonella	2995	12	20/03/13 00:00		9,5	9,0 - 13,0	37°01'00 - 73°13'08	Faro Puchoco		96	Sardina común	en tierra	883,2
L/M	Ximena I	2604	18	21/03/13 10:00		10,5	9,5 - 13,5	37°09'44 - 73°31'29	I. Santa María		103	Sardina común	en tierra	978,3
L/M	Edgardito I	2941	17,5	21/03/13 10:05		12,5	8,0 - 15,5	37°07'48 - 73°24'12	I. Santa María		88	Sardina común	en tierra	916,5
L/M	Adriana VI	1029	18	21/03/13 00:00		10,0	8,0 - 11,5	37°04'52 - 73°33'24	I. Santa María		131	Sardina común	en tierra	989,2
L/M	Brenda Esmeralda	2620	17,5	21/03/13 12:30		10,0	8,0 - 11,0	37°05'11 - 73°04'03	I. Santa María		124	Sardina común	en tierra	994,1

LM : Lancha a Motor  
PAM: Pesquero de Alta Mar  
SID : Sin Datos  
MME: Muestra en Mal Estado

Escala referencial de ejemplares por litro:

Ejemplares	n / Litro
Grandes	< 100
Medianos	101-140
Pequeños	> 140