



INSTITUTO DE FOMENTO PESQUERO
Pesquerías Pelágicas Centro-Sur

REPORTE SEMANAL DE PELAGICOS. PESQUERÍA PELÁGICA CENTRO-SUR, 2012

1).- Muestreo de Longitud

Reporte : 12 al 18 de noviembre 2012

FLOTA	REGION	ESPECIE	N° EJEMPLARES	RANGO TALLA (cm)	MODA (cm)	% BAJO TR	% <8,5 cm	COMPOSICION ESPECIES	ZONA DE PESCA (Latitud - Longitud)	REFERENCIA COSTERA	CAPTURA (t) PROMEDIO (viaje / naves)	OBSERVACIONES	
Industrial	IX	S. común										Sin información	
		Anchoveta											
	XIV	S. Común	217	11,0 - 16,0	14,5	0,4	0,0	S. común 98,6% Mote 1,4%	39°25'00 39°26'00	73°30'00 73°23'00	Mehuín Mehuín	295	2 viajes, muestreo en tierra
		Anchoveta											Sin información

Información preliminar

OBS.: Flota artesanal en paro a nivel nacional
Flota industrial en zona de pesca
Muestra en mal estado, no es posible procesar muestras biológicas

2).- Muestreo Biológico

FLOTA	REGION	ESPECIE	HEMBRAS TOTALES					HEMBRAS ≥ TR					OBSERVACIONES	
			n°	IGS (%)	MADUREZ	PHA	MODA (cm)	n°	IGS (%)	MADUREZ	PHA	MODA (cm)		
Industrial	IX	S. común												Sin información
		Anchoveta												
	XIV	S. común												Muestra en mal estado, no se obtiene muestreo biológico
		Anchoveta												

Información preliminar

Regiones	Latitud (°S)	
V	321023	335343
VIII	360039	382835
IX	382835	392312
XIV	392312	401430
X	401430	434417

Hembras Totales : Corresponde al total de hembras presente en el muestreo biológico

Hembras ≥ TR: Corresponde a las hembras sobre la talla de referencia (TR) presente en el muestreo biológico

PHA: Proporción de hembras activas



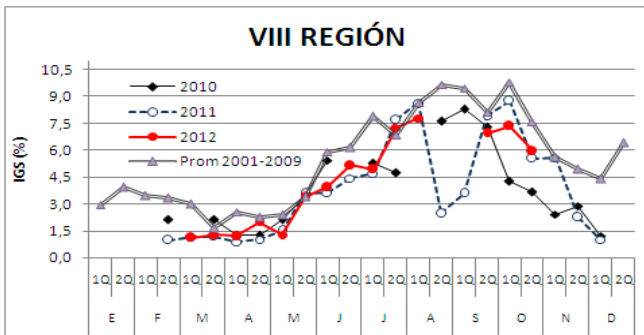
REPORTE SEMANAL DE PELAGICOS. PESQUERÍA PELÁGICA CENTRO-SUR, 2012

INSTITUTO DE FOMENTO PESQUERO
Pesquerías Pelágicas Centro-Sur

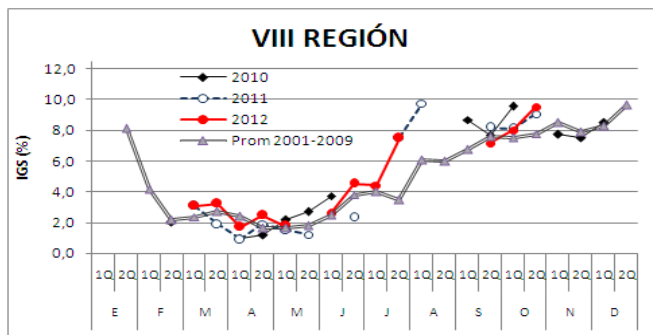
Reporte : 12 al 18 de noviembre 2012

3).- IGS quincenal por recurso y región

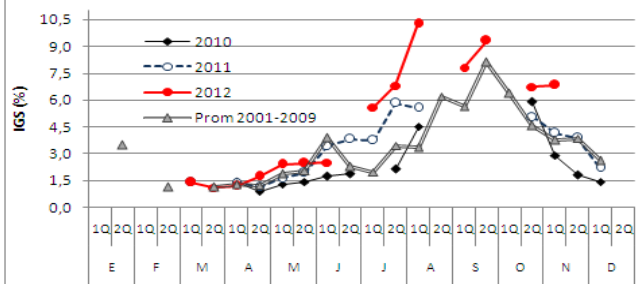
SARDINA COMÚN



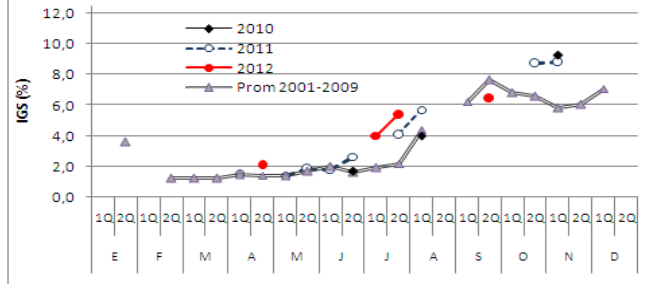
ANCHOVETA



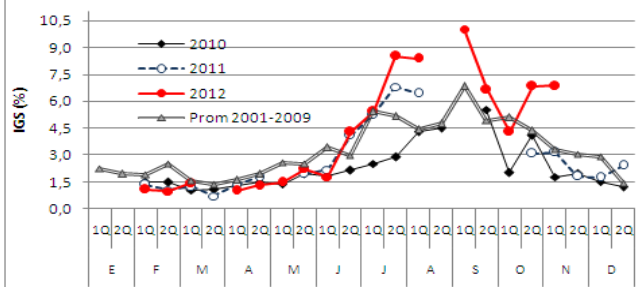
IX REGIÓN



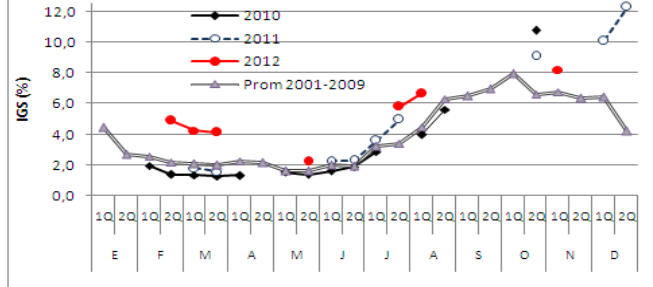
IX REGIÓN



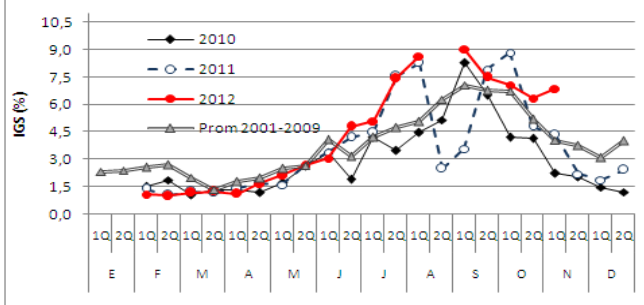
XIV REGIÓN



XIV REGIÓN



V-XIV REGIÓN



V-XIV REGIÓN

