



INSTITUTO DE FOMENTO PESQUERO  
Pesquerías Pelágicas Centro-Sur

## REPORTE SEMANAL DE PELAGICOS. PESQUERÍA PELÁGICA CENTRO-SUR, 2012

### 1).- Muestreo de Longitud

Reporte : 05 al 11 de noviembre 2012

FLOTA	REGION	ESPECIE	N° EJEMPLARES	RANGO TALLA (cm)	MODA (cm)	% BAJO TR	% <8,5 cm	COMPOSICION ESPECIES	ZONA DE PESCA (Latitud - Longitud)	REFERENCIA COSTERA	CAPTURA (t) PROMEDIO (viaje / naves)	OBSERVACIONES	
Industrial	IX	S. común	1.033	8,0 - 16,5	14,0	4,4	0,0	S. Común 96,4% Anchoveta 3,3% Mote 0,3%	39°05'03	73°27'18	Toltén	309	5 viajes (3 embarcados, 2 en tierra) Promedio captura 88t/Lance
		Anchoveta	44	11,0 - 17,0	13,5 - 16,0	2,3	0,0		39°22'28	73°22'49	Queule		
	XIV	S. Común	909	8,0 - 16,0	14,0 - 12,0	14,4	0,0	S. Común 89,7% Mote 6,9%, Anchoveta 2% Medusa 1,2%, Otras esp. 0,2%	39°16'34	73°21'28	Pta. Nihue	3	1 viaje
		Anchoveta	34	12,0 - 16,5	15,5	0,0	0,0		39°22'28	73°22'49	Queule		
									39°24'45	73°23'20	Pta. Ronca	172	4 viajes (3 embarcados, 1 en tierra) Promedio captura 39t/Lance
									39°38'10	73°29'44	Pta. Chan Chan		
									39°30'00	73°28'00	Caleta Huezhui	81	1 viaje

**Información preliminar**  
OBS.: Embarcaciones artesanales se encuentran en paro a nivel nacional)

### 2).- Muestreo Biológico

FLOTA	REGION	ESPECIE	HEMBRAS TOTALES					HEMBRAS ≥ TR				
			n°	IGS (%)	MADUREZ	PHA	MODA (cm)	n°	IGS (%)	MADUREZ	PHA	MODA (cm)
Industrial	IX	S. común	24	7,4	2 (25%) 3 (50%) 4 (25%)	75%	14,0	23	7,5	2 (22%) 3 (52%) 4 (27%)	78%	14,0
		Anchoveta										
	XIV	S. común	85	4,9	2 (53%) 3 (45%) 4 (2%)	47%	13,5 - 11,5	61	5,6	2 (34%) 3 (62%) 4 (3%)	66%	13,5 - 11,5
		Anchoveta										

**Información preliminar**

Zona	Latitud (°S)	
San Antonio	32°10'00	34°49'59
Talcahuano	34°50'00	38°29'59
Valdivia	38°30'00	40°59'59
Chiloé	41°00'00	43°29'59

Hembras Totales : Corresponde al total de hembras presente en el muestreo biológico  
Hembras ≥ TR : Corresponde a las hembras sobre la talla de referencia (TR) presente en el muestreo biológico  
PHA: Proporción de hembras activas



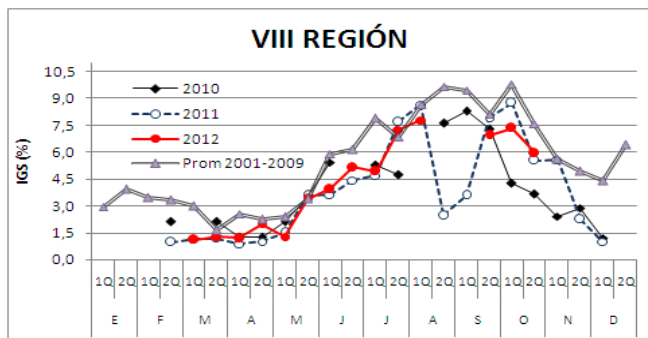
INSTITUTO DE FOMENTO PESQUERO  
Pesquerías Pelágicas Centro-Sur

# REPORTE SEMANAL DE PELAGICOS. PESQUERÍA PELÁGICA CENTRO-SUR, 2012

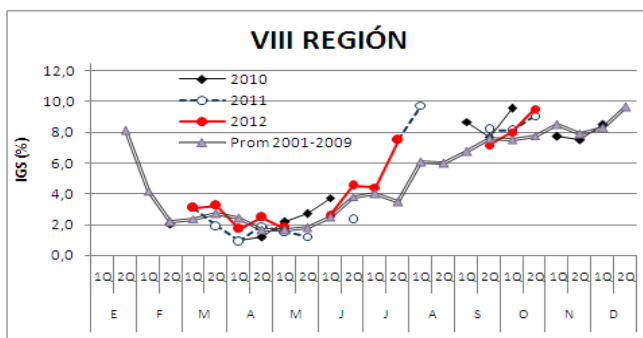
Reporte : 05 al 11 de noviembre 2012

## 3).- IGS quincenal por recurso y región

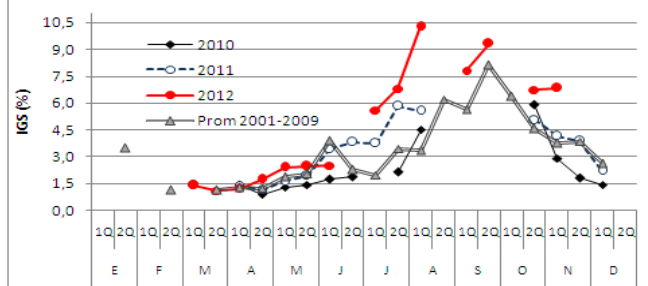
### SARDINA COMÚN



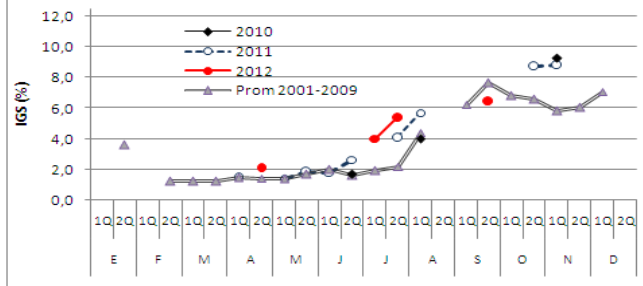
### ANCHOVETA



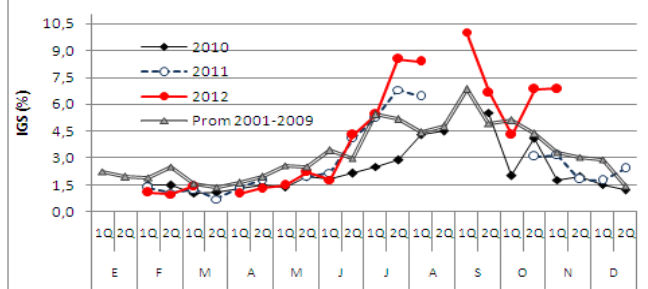
### IX REGIÓN



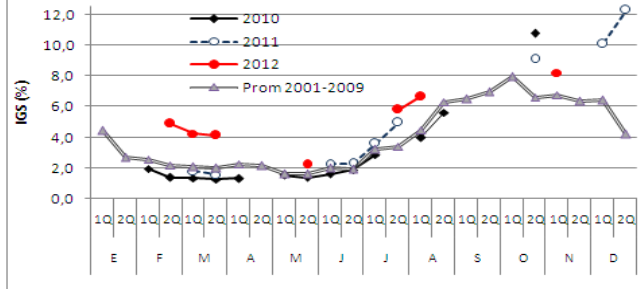
### IX REGIÓN



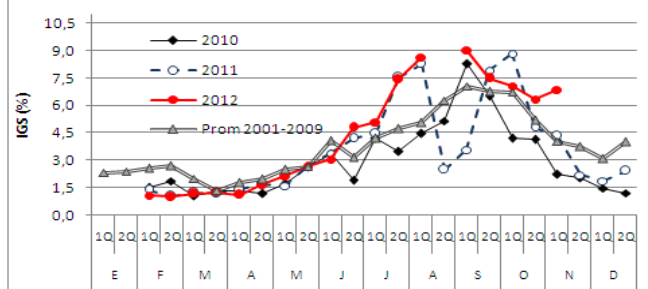
### XIV REGIÓN



### XIV REGIÓN



### V-XIV REGIÓN



### V-XIV REGIÓN

