



**INFORME QUINCENAL N° 08**  
**(16 al 30 ABRIL, 2012)**  
ACTIVIDAD 1: RECURSOS PELÁGICOS  
Pesquería Pelágica Zona Centro-Sur 2012  
SUBPESCA / Mayo 2012



**INFORME QUINCENAL N° 08**  
**(16 al 30 ABRIL, 2012)**  
ACTIVIDAD 1: RECURSOS PELÁGICOS  
Pesquería Pelágica Zona Centro-Sur 2012  
**SUBPESCA / Mayo 2012**

Asesoría integral para la toma de decisiones  
en pesca y acuicultura 2012

**REQUIRENTE**

**SUBSECRETARÍA DE PESCA**  
Subsecretario de Pesca  
**Pablo Galilea Carrillo**

**EJECUTOR**

**INSTITUTO DE FOMENTO PESQUERO, IFOP**

Jefe División Investigación Pesquera  
**Mauricio Braun Alegria**

Director Ejecutivo  
**Jorge Antonio Toro Da'Ponte**

**JEFE PROYECTO**

Antonio Aranís Rodríguez

**AUTORES**

Antonio Aranís R.  
Alejandra Gómez A.  
Marlene Ramírez E.



## INFORME QUINCENAL N° 08 (V; VIII; XIV, X, XI REGIÓN) (16 al 30 ABRIL, 2012) AÑO 02

A. ARANIS R., A. GOMEZ A. y M. RAMÍREZ E. ([antonio.aranis@ifop.cl](mailto:antonio.aranis@ifop.cl))

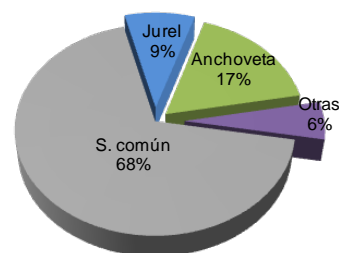
### DESEMBARQUE<sup>1</sup> DE PECES PELÁGICOS ORIENTADOS A PRODUCCION INDUSTRIAL

#### V - XI REGIÓN

Segunda quincena de abril

Desembarque total : 140.941 t

96.279 t sardina común	68,3 %
12.501 t jurel	8,9 %
24.079 t anchoveta	17,1 %
769 t sardina austral	0,5 %
270 t caballa	0,2 %
7.043 t otras especies	5,0 %
140.941 t total	100 %



Al 30 de abril

Desembarque acumulado: 681.577 t

cifra 19% menor respecto del 2011 (162 mil t) y 9% menor que el 2010 (69 mil t)

Tabla 1 Desembarque acumulado a la fecha. (2012, 2011 y 2010)

ACUMULADO	2012		2011		2010		Variación		Variación	
	t	%	t	%	t	%	2012 en 2011		2012 - 2010	
Sardina común	437.462	64	522.528	62	327.920	44	16 %	menor	33 %	mayor
Jurel	176.485	26	97.387	12	146.000	19	81 %	mayor	21 %	mayor
Anchoveta	37.293	5,5	75.821	9	100.459	13	51 %	menor	63 %	menor
Sardina austral	9.179	1	6.575	1	11.733	2	40 %	mayor	22 %	menor
Caballa	6.801	1	5.626	1	10.381	1	21 %	mayor	34 %	menor
Otras especies	14.357	2,1	135.360	16	153.953	21	89 %	menor	91 %	menor
<b>TOTAL</b>	<b>681.577</b>	<b>100</b>	<b>843.297</b>	<b>100</b>	<b>750.446</b>	<b>100</b>	<b>19 %</b>	<b>menor</b>	<b>9 %</b>	<b>menor</b>

Tabla 2 Desembarque según flota acumulado a la fecha y total recursos. (2003 a 2012)

Acumulado	2012	2011	2010	2009	2008	2007	2006	2005	2004	2003
Industrial	239.621	154.716	319.121	415.914	350.375	579.052	532.440	729.100	779.705	544.985
Artisanal	441.956	688.581	431.325	774.273	623.853	512.314	845.734	585.855	460.664	335.494
<b>Total</b>	<b>681.577</b>	<b>843.297</b>	<b>750.446</b>	<b>1.190.187</b>	<b>974.228</b>	<b>1.091.366</b>	<b>1.378.174</b>	<b>1.314.955</b>	<b>1.240.369</b>	<b>880.479</b>

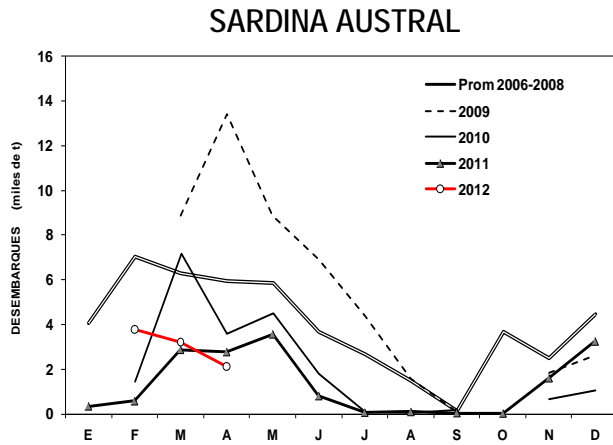
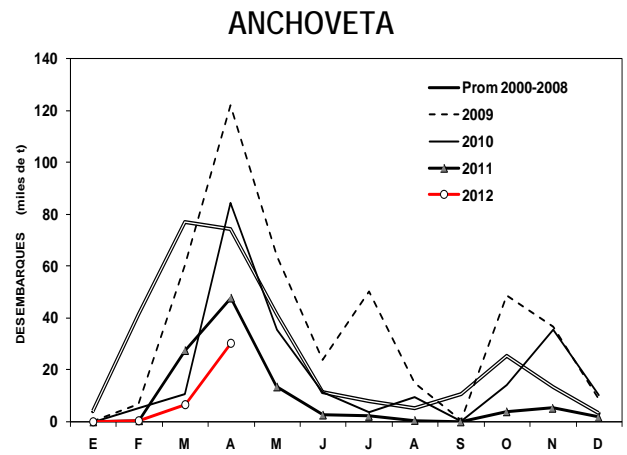
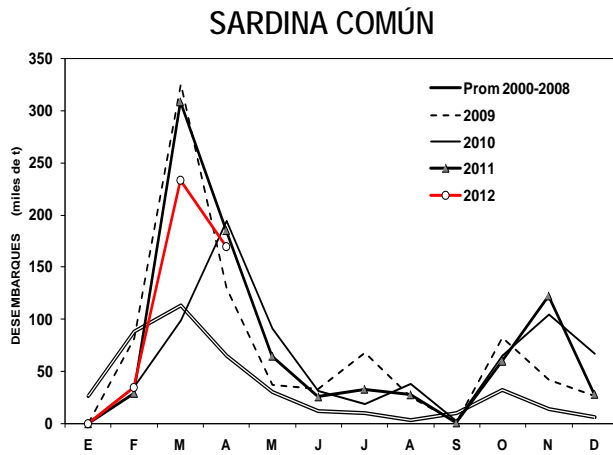
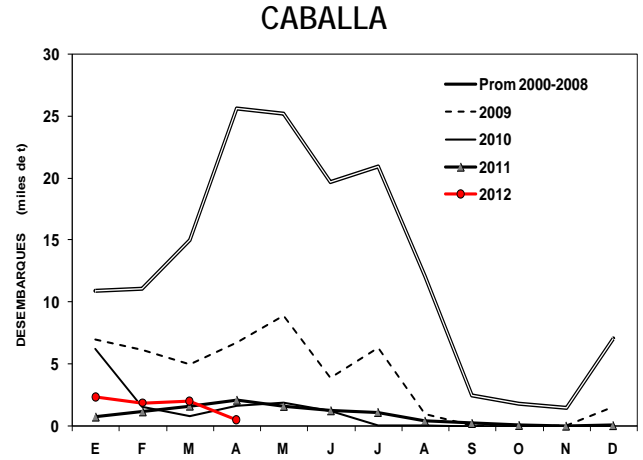
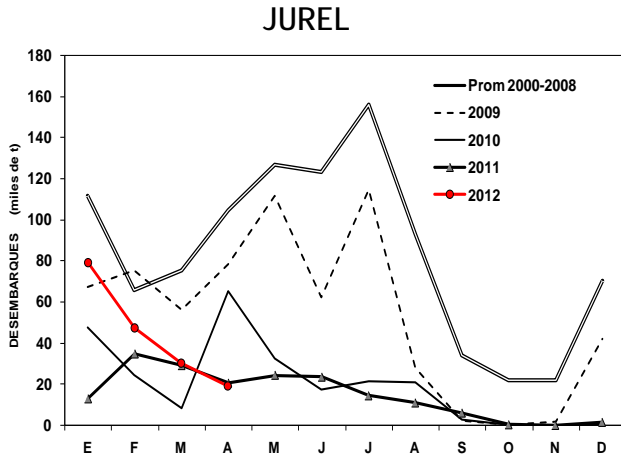
Tabla 3 Desembarque por zona, en la quincena y acumulado a la fecha. (2012)

Zonas	2° quincena		Acumulado 2012	
	t	%	t	%
San Antonio	7.004	5	18.972	3
Talcahuano	115.923	82	540.824	79
Valdivia	13.052	9	95.402	14
Chiloé	4.962	4	26.379	4
<b>Total</b>	<b>140.941</b>	<b>100</b>	<b>681.577</b>	<b>100</b>

<sup>1</sup> Elaborado por IFOP a través de información de Subsecretaría de Pesca. 2011 y 2012 datos preliminares

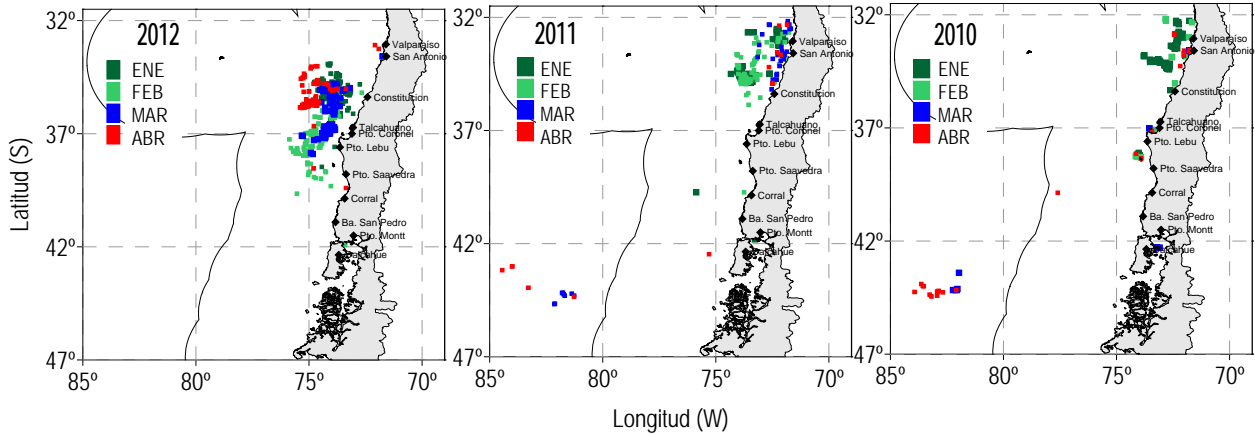


## DESEMBARQUE (t) MENSUAL 2009–2012 Y PROMEDIO 2000–2008 ZONA CENTRO-SUR





## DISTRIBUCIÓN ESPACIO-TEMPORAL DE LAS CAPTURAS DE JUREL 2010–2012 ZONA CENTRO-SUR



### Principales recursos según zona en la segunda de abril

Zona	Recurso A	Recurso B
<b>San Antonio</b>	Jurel Sardina Común Bacaladillo o Mote	Anchoveta Jibia o Calamar rojo Caballa
<b>Talcahuano</b>	Sardina Común Anchoveta	Jurel Bacaladillo o Mote Jibia o Calamar rojo Caballa
<b>Valdivia</b>	Sardina Común	Anchoveta Jurel
<b>Chiloé</b>	Sardina Común Jurel Sardina Austral	Anchoveta

A: Principal ( $\geq 10\%$  de la captura total de la zona);

B: secundario e incidentales



**Jurel** (*Trachurus murphyi*). En la segunda quincena de abril, el análisis de **2.988 ejemplares** de las zonas de **San Antonio** y **Talcahuano** fue sustentado por tallas que se distribuyen entre 25 cm y 47 cm LH, con moda en 31 cm, encontrándose el 0,04% bajo la talla mínima legal (<26 cm). No se observa actividad reproductiva (IGS de 0,7).

**Caballa** (*Scomber japonicus*). Escasa captura.

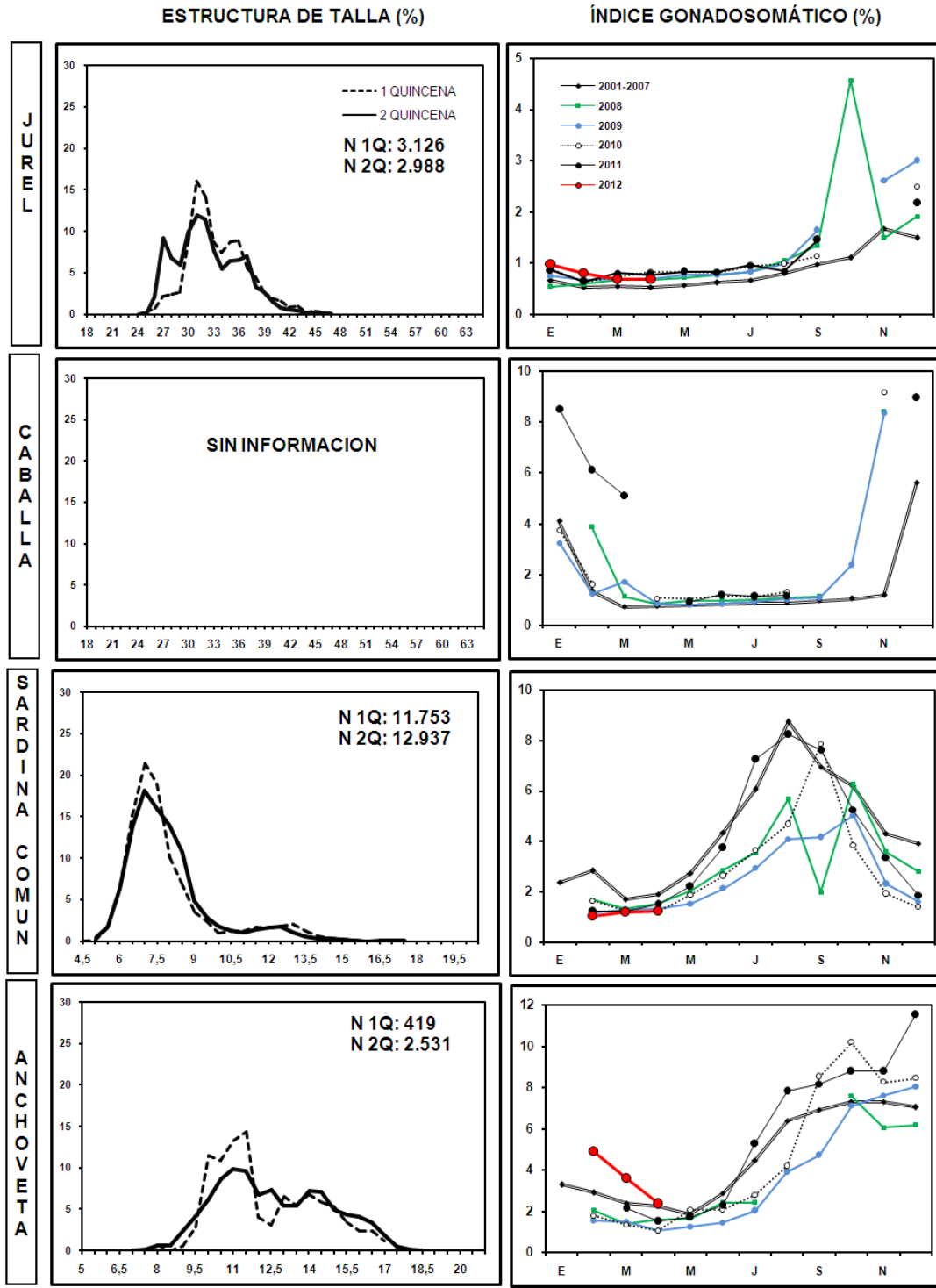
**Sardina común** (*Strangomera bentincki*). El análisis de **12.937 ejemplares** entre las zonas de **San Antonio** y **Valdivia**, fue sustentado por tallas que fluctuaron entre 5,0 cm y 17,5 cm LT, con moda en 7,0 cm, encontrándose el 93% bajo la talla mínima legal (<11,5 cm). En la zona de **Chiloé**, se evaluaron **640 ejemplares**, los que presentaron tallas entre 9,0 cm y 13,0 cm LT, con moda en 11,5 cm, registrándose un 53% de ellos bajo la talla mínima legal. En ambas zonas, no se observa actividad reproductiva (IGS de 1,2 y 1,6, respectivamente).

**Anchoveta** (*Engraulis ringens*). En las zonas de **Talcahuano** y **Valdivia** se recopilaron **2.531 ejemplares**, los que exhibieron tallas entre 7,0 cm y 18,5 cm LT, con modas en 11,0 cm y 14,0 cm, concentrando un 42% de las anchovetas bajo la talla mínima legal (<12,0 cm). No se observa actividad reproductiva (IGS de 2,4). En la zona de **Chiloé**, se registra escasa actividad extractiva.

**Sardina austral** (*Sprattus fuegensis*). En la segunda quincena de abril, la zona de **Chiloé** registró escasa actividad extractiva.



## SEGUNDA QUINCENA DE ABRIL, 2012 ZONA CENTRO-SUR

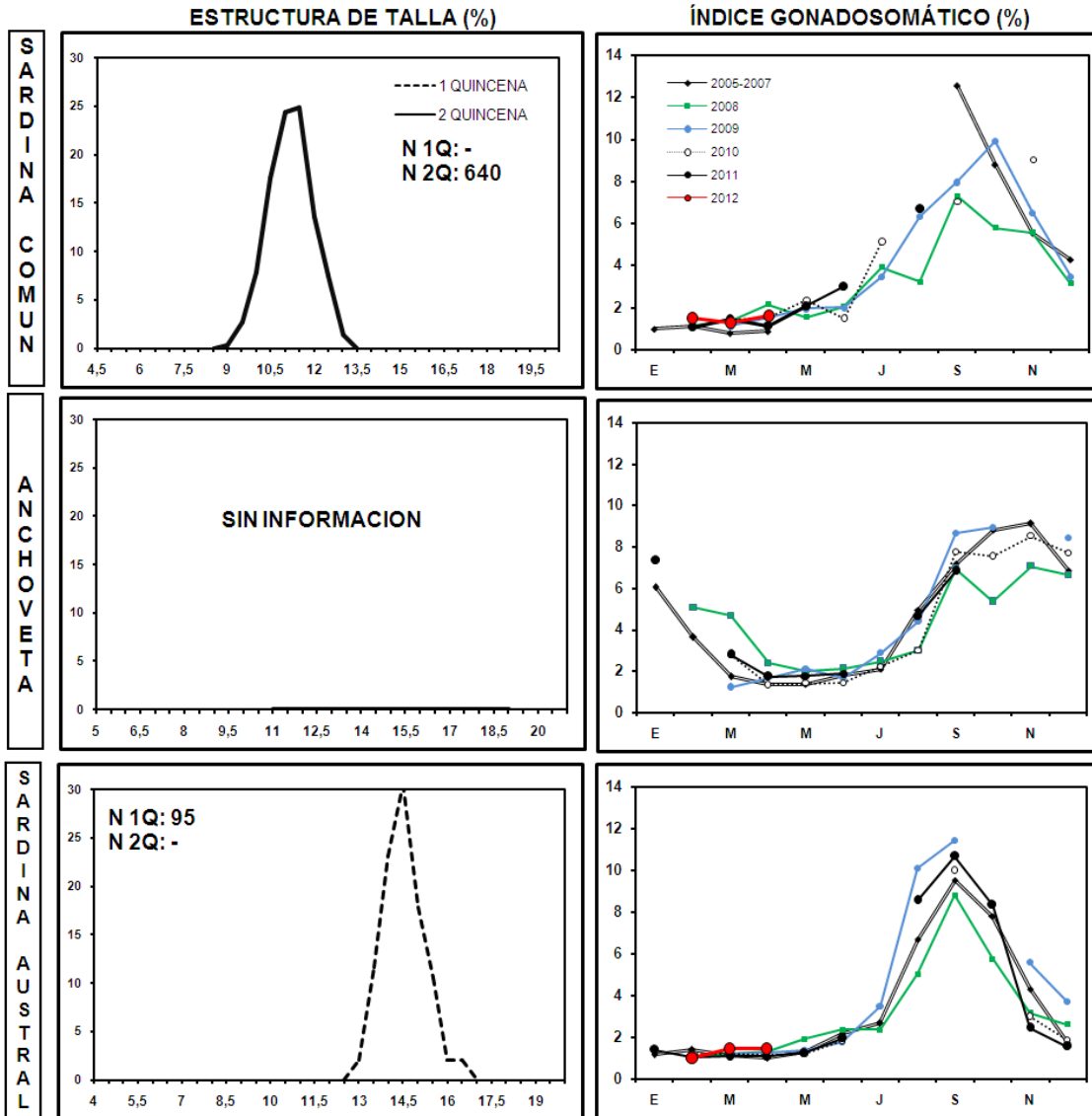


Nota: año 2012 datos preliminares

IGS CORRESPONDE A HEMBRAS SOBRE LA TALLA DE REFERENCIA



## SEGUNDA QUINCENA DE ABRIL, 2012 ZONA CHILOÉ (MAR INTERIOR)



Nota: año 2012 datos preliminares

IGS CORRESPONDE A HEMBRAS SOBRE LA TALLA DE REFERENCIA