



**INFORME QUINCENAL N° 15**  
**(01 al 15 AGOSTO, 2012)**  
ACTIVIDAD 1: SEGUIMIENTO GENERAL DE  
PESQUERÍAS DE PECES Y CRUSTÁCEOS  
SUBPESCA / Septiembre 2012



**INFORME QUINCENAL N° 15  
(01 al 15 AGOSTO, 2012)**

ACTIVIDAD 1: SEGUIMIENTO GENERAL DE  
PESQUERÍAS DE PECES Y CRUSTÁCEOS

**SUBPESCA / Septiembre 2012**

Asesoría integral para la toma de decisiones  
en pesca y acuicultura 2012

**REQUIRENTE**

**SUBSECRETARÍA DE PESCA**  
Subsecretario de Pesca  
**Pablo Galilea Carrillo**

**EJECUTOR**

**INSTITUTO DE FOMENTO PESQUERO, IFOP**

Jefe División Investigación Pesquera  
**Mauricio Braun Alegria**

Director Ejecutivo  
**Jorge Antonio Toro Da'Ponte**

**JEFE PROYECTO**

Alejandra Gómez A.

**AUTORES**

Antonio Aranis R.  
Alejandra Gómez A.  
Marlene Ramírez E.



## INFORME QUINCENAL N° 15 (V; VIII; XIV, X, XI REGIÓN) (01 al 15 AGOSTO, 2012) AÑO 02

A. ARANIS R., A. GOMEZ A. y M. RAMÍREZ E. ([antonio.aranis@ifop.cl](mailto:antonio.aranis@ifop.cl))

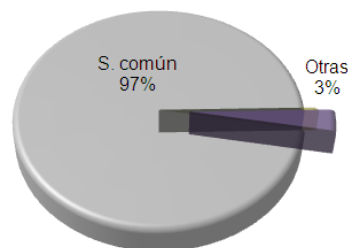
### DESEMBARQUE<sup>1</sup> DE PECES PELÁGICOS ORIENTADOS A PRODUCCION INDUSTRIAL

#### V - XI REGIÓN

Primera quincena de agosto

Desembarque total : 14.110 t

13.673 t sardina común	96,9 %
0 t jurel	0,0 %
294 t anchoveta	2,1 %
0 t sardina austral	0,0 %
0 t caballa	0,0 %
143 t otras especies	1,0 %
14.110 t total	100 %



Al 15 de agosto

Desembarque acumulado: 907.597 t

cifra 18% menor respecto del 2011 (197 mil t) y 17% menor que el 2010 (183 mil t).

Tabla 1 Desembarque acumulado a la fecha. (2012, 2011 y 2010)

ACUMULADO	2012		2011		2010		Variación			
	t	%	t	%	t	%	2012 - 2011		2012 - 2010	
Sardina común	609.930	67	673.461	61	496.051	46	9 %	menor	23 %	mayor
Jurel	194.039	21	161.906	15	237.790	22	20 %	mayor	18 %	menor
Anchoveta	54.132	6	94.611	9	158.444	15	43 %	menor	66 %	menor
Sardina austral	19.116	2	11.105	1	18.206	2	72 %	mayor	5 %	mayor
Caballa	7.583	1	9.733	1	13.791	1	22 %	menor	45 %	menor
Otras especies	22.796	3	151.941	14	165.820	15	85 %	menor	86 %	menor
<b>TOTAL</b>	<b>907.597</b>	<b>100</b>	<b>1.102.758</b>	<b>100</b>	<b>1.090.103</b>	<b>100</b>	<b>18 %</b>	<b>menor</b>	<b>17 %</b>	<b>menor</b>

Tabla 2 Desembarque según flota acumulado a la fecha y total recursos. (2003 a 2012)

Acumulado	2012	2011	2010	2009	2008	2007	2006	2005	2004	2003
Industrial	316.090	277.281	491.008	846.068	919.677	1.308.746	1.369.369	1.421.990	1.468.893	1.291.632
Artesanal	591.507	825.477	599.095	1.056.055	860.217	655.986	1.007.354	725.842	631.632	437.477
<b>Total</b>	<b>907.597</b>	<b>1.102.758</b>	<b>1.090.103</b>	<b>1.902.123</b>	<b>1.779.894</b>	<b>1.964.732</b>	<b>2.376.723</b>	<b>2.147.832</b>	<b>2.100.525</b>	<b>1.729.109</b>

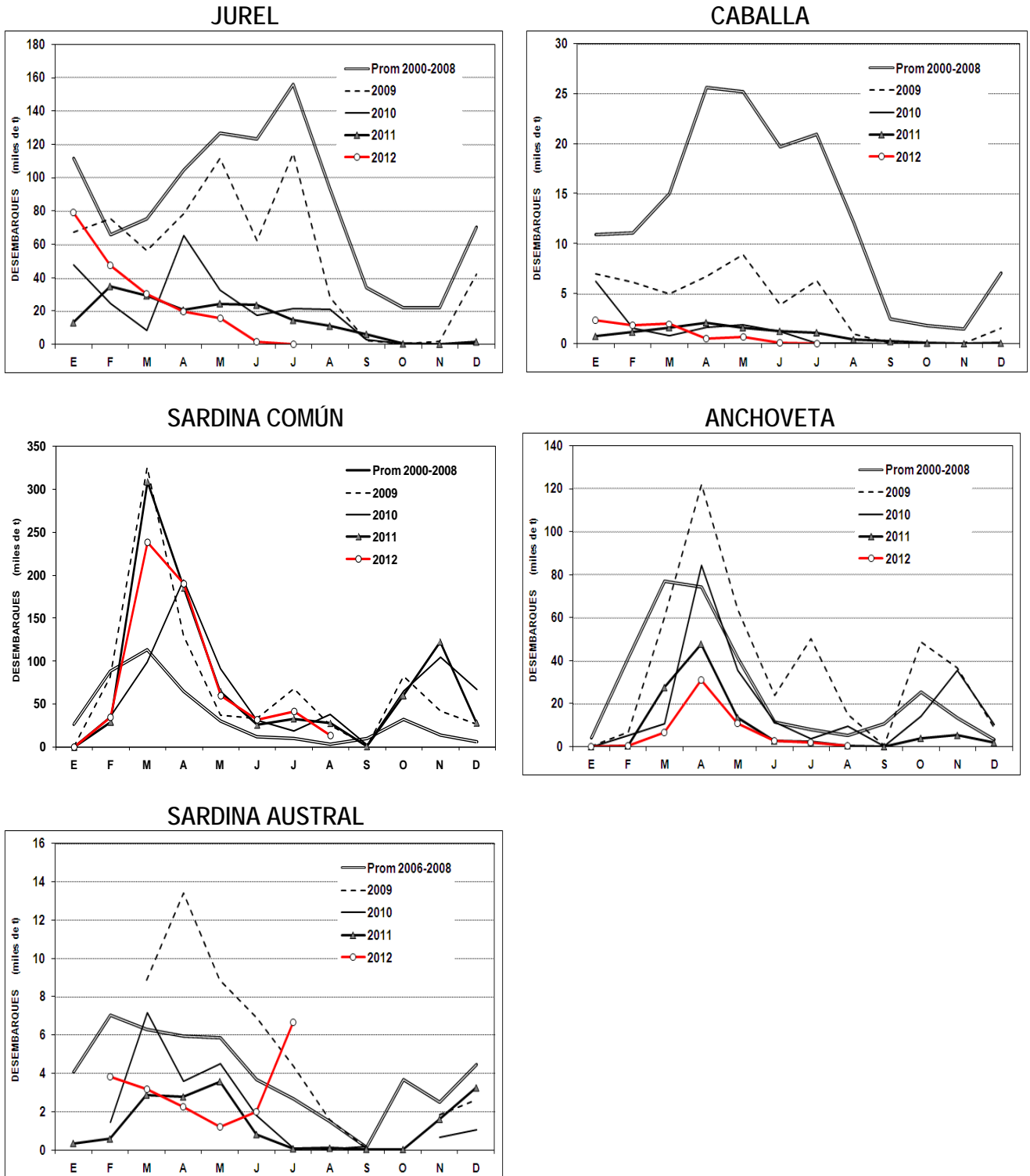
Tabla 3 Desembarque por zona, en la quincena y acumulado a la fecha. (2012)

Zonas	1° quincena		Acumulado 2012	
	t	%	t	%
San Antonio	34	0	40.352	4
Talcahuano	4.540	32	634.086	70
Valdivia	9.536	68	191.734	21
Chiloé	0	0	41.425	5
<b>Total</b>	<b>14.110</b>	<b>100</b>	<b>907.597</b>	<b>100</b>

<sup>1</sup> Elaborado por IFOP a través de información preliminar de Subsecretaría de Pesca. 2011 y 2012

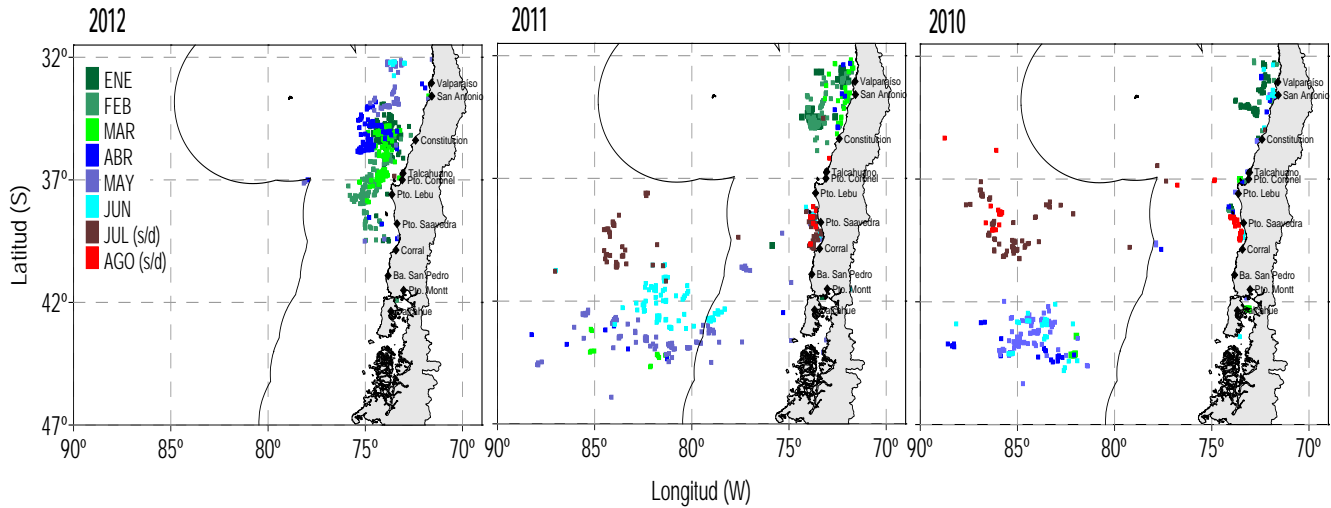


## DESEMBARQUE (t) MENSUAL 2009–2012 Y PROMEDIO 2000–2008 ZONA CENTRO-SUR





## DISTRIBUCIÓN ESPACIO-TEMPORAL DE LAS CAPTURAS DE JUREL A LA PRIMERA QUINCENA DE JULIO 2010–2012 ZONA CENTRO-SUR



### Principales recursos según zona en la primera quincena de agosto

Zona	Recurso A	Recurso B
<b>San Antonio</b>	Machuelo o Tritre Sardina española Sardina común	
<b>Talcahuano</b>	Sardina común	Anchoveta Machuelo o Tritre Pampanito Bacaladillo o Mote
<b>Valdivia</b>	Sardina común	Anchoveta
<b>Chiloé</b>		

A: Principal ( $\geq 10\%$  de la captura total de la zona);

B: secundario e incidentales



## ASPECTOS BIOLÓGICOS RELEVANTES ZONA CENTRO-SUR

Jurel (*Trachurus murphyi*). En la primera quincena de agosto, no se registra actividad extractiva.

Caballa (*Scomber japonicus*). No se registra actividad extractiva.

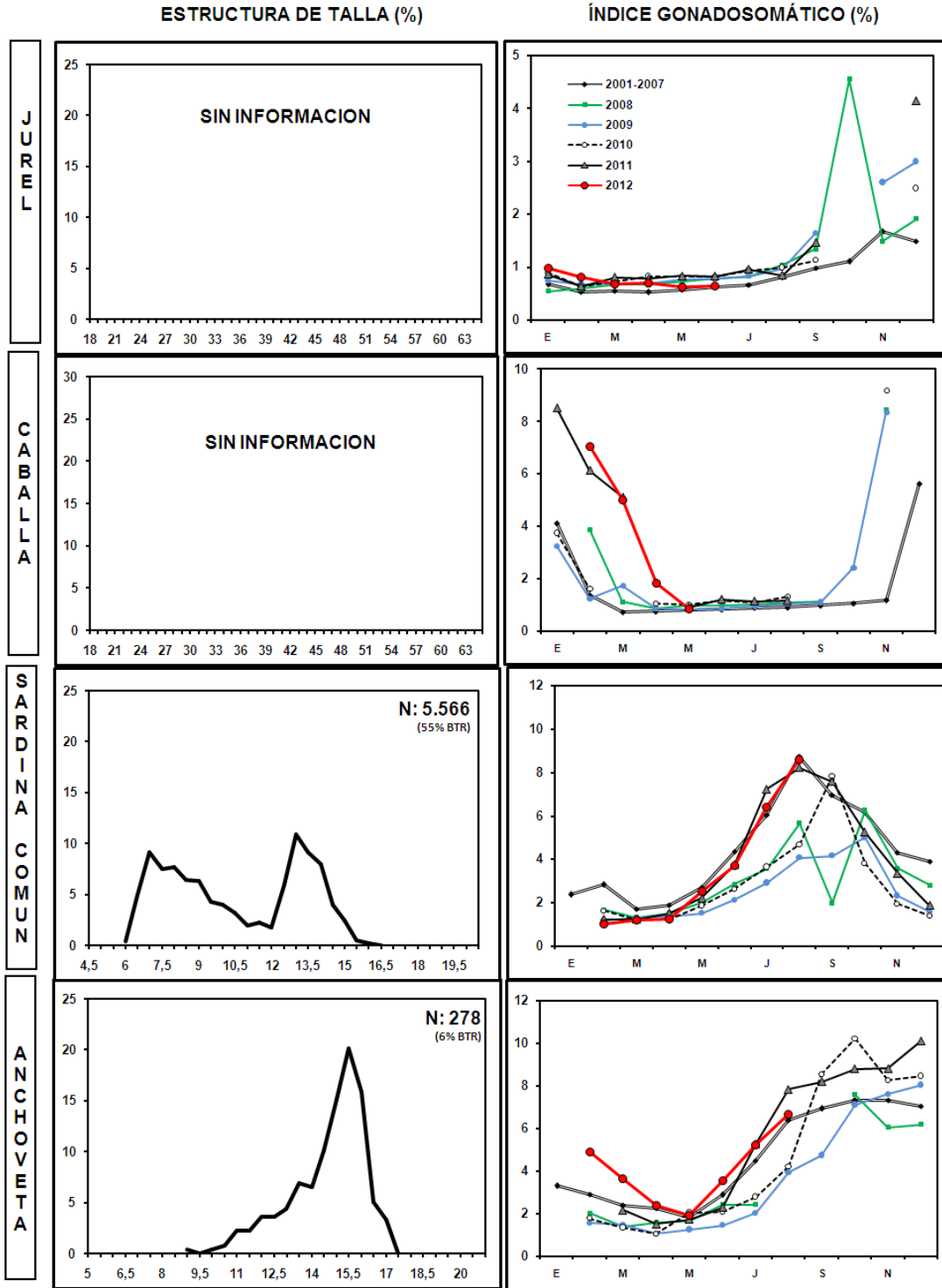
Sardina común (*Strangomera bentincki*). El análisis de 5.566 ejemplares provenientes del área de Talcahuano y Valdivia, fue sustentado por tallas que fluctuaron entre 6,0 cm y 17,0 cm LT, con modas en 13,0 cm y 7,0 cm, encontrándose el 55% bajo la talla de referencia (<11,5 cm). Se observa alta actividad reproductiva con el 70% de las hembras activas en estado avanzado (IGS de 8,6). En la zona de Chiloé, no se registra captura de éste recurso.

Anchoveta (*Engraulis ringens*). El análisis de 278 ejemplares obtenidos en la zona de Valdivia, fue sustentado por tallas que fluctuaron entre 9,0 cm y 17,0 cm LT, con moda en 15,5 cm encontrándose el 6% bajo la talla de referencia (<12,0 cm). Se observa una sostenida actividad reproductiva con la totalidad de las hembras en estado de madurez avanzado (IGS de 6,7). En la zona de Chiloé, no se registra captura de éste recurso.

Sardina austral (*Sprattus fuegensis*). No se registra captura de éste recurso.



## PRIMERA QUINCENA DE AGOSTO, 2012 ZONA CENTRO-SUR



Nota: año 2012 datos preliminares

IGS CORRESPONDE A HEMBRAS SOBRE LA TALLA DE REFERENCIA



## PRIMERA QUINCENA DE AGOSTO, 2012 ZONA CHILOÉ (MAR INTERIOR)

