



BOLETÍN SEMANAL N° 36

(XV, I, II, III, IV REGIONES)

(2 al 8 septiembre 2013)

Convenio I: Asesoría Integral para la Pesca y Acuicultura, 2013

Proyecto 1.10. Programa de Seguimiento de las Pesquerías Pelágicas Zona Norte

SUBSECRETARÍA DE ECONOMÍA / Septiembre 2013



BOLETÍN SEMANAL N°36

(XV, I, II, III, IV REGIONES)

(2 al 8 septiembre 2013)

Convenio I: Asesoría Integral para la Pesca y Acuicultura, 2013

Proyecto 1.10. Programa de Seguimiento de las Pesquerías Pelágicas Zona Norte
SUBSECRETARÍA DE ECONOMÍA / Septiembre 2013

REQUIRENTE

SUBSECRETARÍA DE ECONOMÍA

Subsecretario de Economía
Tomás Flores Jaña

EJECUTOR

INSTITUTO DE FOMENTO PESQUERO, IFOP

Jefe División Investigación Pesquera
Jorge Castillo Pizarro

Director Ejecutivo
José Luis Blanco García

JEFA PROYECTO

M. Gabriela Böhm Stoffel

AUTOR

M. Gabriela Böhm Stoffel



BOLETÍN SEMANAL BIOLÓGICO PESQUERO N° 36

(XV; I; II; III y IV REGIÓN) (2 AL 8 SEPTIEMBRE 2013) AÑO 24

M. GABRIELA BÖHM S.
gabriela.bohm@ifop.cl

DESEMBARQUE DE PECES PELÁGICOS ORIENTADOS A LA REDUCCIÓN¹

XV; I y II REGIÓN

En la Semana 36 el desembarque total fue 0 t

0 t correspondieron a anchoveta	0,0 %
0 t a jurel	0,0 %
0 t a sardina española	0,0 %
0 t a caballa	0,0 %
0 t a otras especies	0,0 %

Al 8 septiembre el desembarque acumulado fue 355.976 t
cifra 31% menor (163 mil t menos) respecto al 2012 y 59% menor (519 mil t menos) respecto al 2011.

Tabla 1 Desembarque de naves de cerco, acumulado a la fecha. XV; I y II Región (2013, 2012 y 2011)

ACUMULADO	2013		2012		2011		2013 en 2012		2013 en 2011	
	t	%	t	%	t	%	% de variación		% de variación	
Anchoveta	317.632	89	485.534	0	825.693	94	35 % menor		62 % menor	
Jurel	15.425	4	11.831	0	23.937	3	30 % mayor		36 % menor	
S. española	5	0	0	0	0	0	% mayor		% mayor	
Caballa	5.684	2	8.950	0	4.506	1	36 % menor		26 % mayor	
Otras especies	17.230	5	12.203	0	20.873	2	41 % mayor		17 % menor	
TOTAL	355.976	100	518.518	0	875.009	100	31 % menor		59 % menor	

Tabla 2 Desembarque cerquero, acumulado al mes y a la fecha. XV; I y II Región (2013 a 2004)

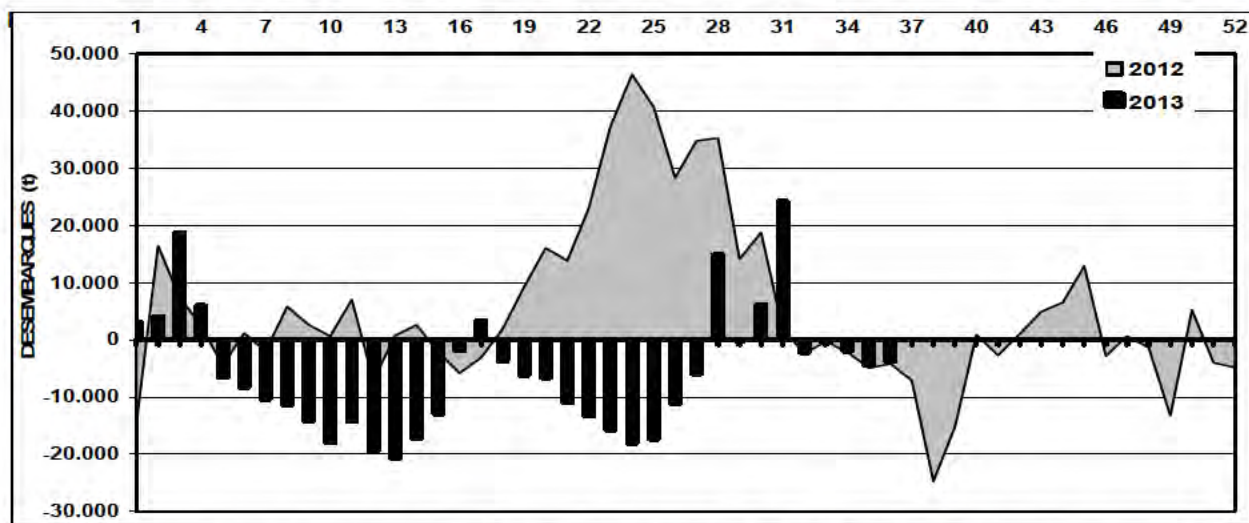
Acumulado	2013	2012	2011	2010	2009	2008	2007	2006	2005	2004
SEP Sem 36	0	76	0	1.525	459	17.671	15.294	178	0	192
A la fecha	355.976	518.518	875.009	528.757	470.268	679.885	675.900	504.410	801.141	1.163.803
En el año		824.504	1.077.454	697.551	687.887	896.309	994.318	817.629	1.232.859	1.733.674

Tabla 3 Desembarque por Puerto, en la Semana 36 y acumulado a la fecha. XV; I y II Región, 2013

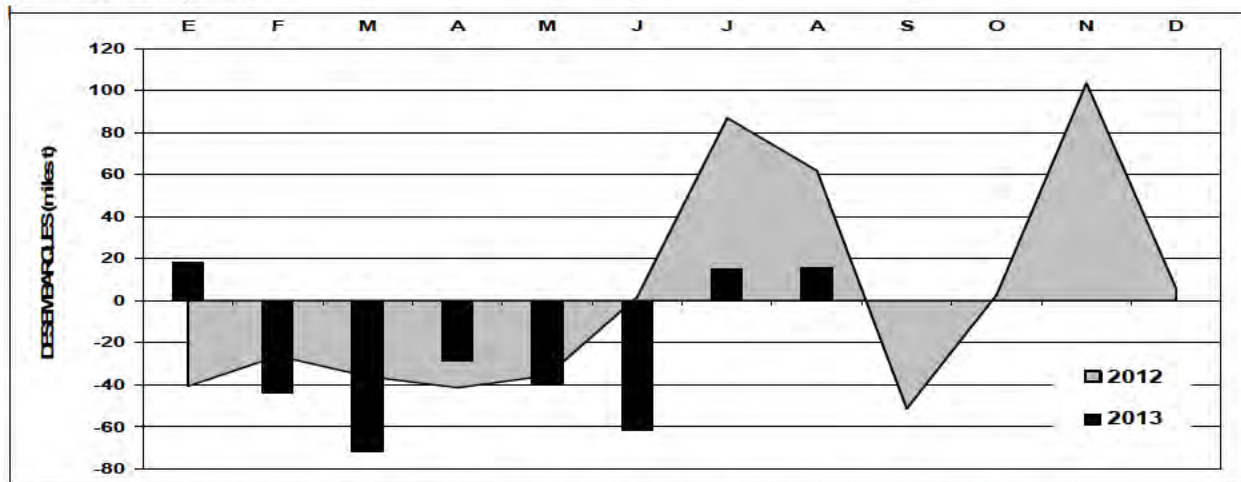
Puerto	Semana 36		Acumulado en el 2013	
	t	%	t	%
Arica	0	0	138.995	39
Iquique	0	0	177.032	50
Tocopilla	0	0	0	0
Mejillones	0	0	39.949	11
Total	0	0	355.976	100

La flota cerquera industrial y artesanal permaneció en puerto durante la semana por veda reproductiva de anchoveta.

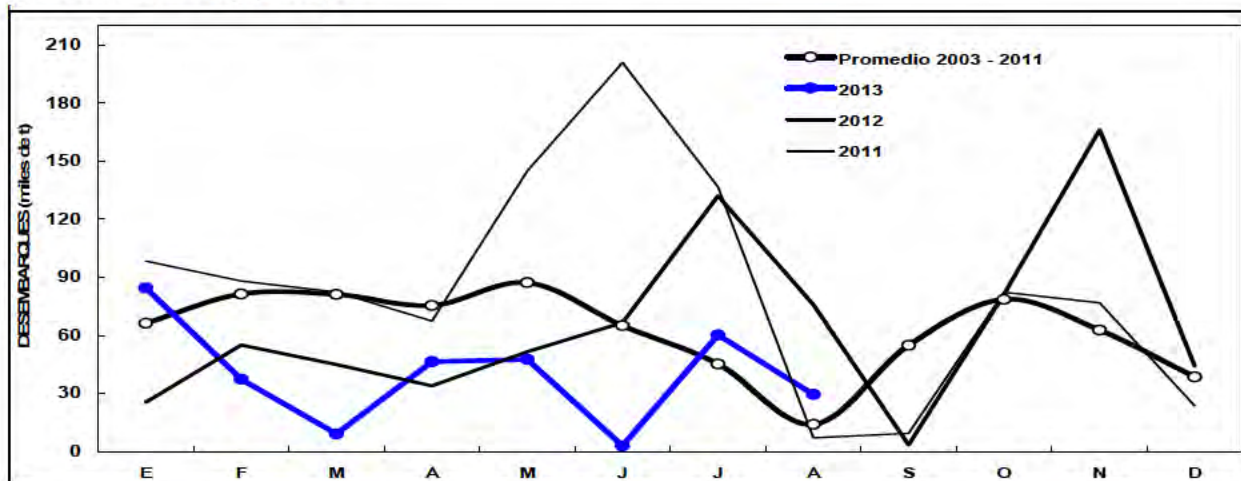
¹ La información biológico – pesquera que se entrega en este boletín corresponde a resultados preliminares de la pesquería.



Diferencias entre los desembarques semanales de **anchoveta** en el año 2012 y 2013 respecto al promedio semanal de la serie 2003 - 2011. XV; I y II Región.



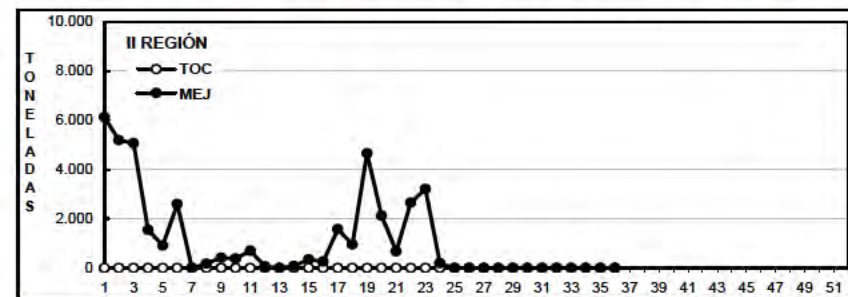
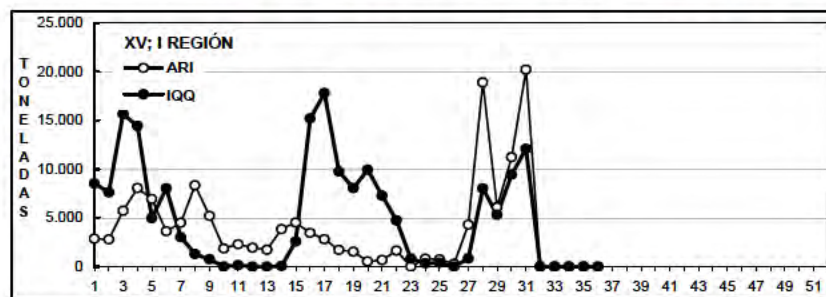
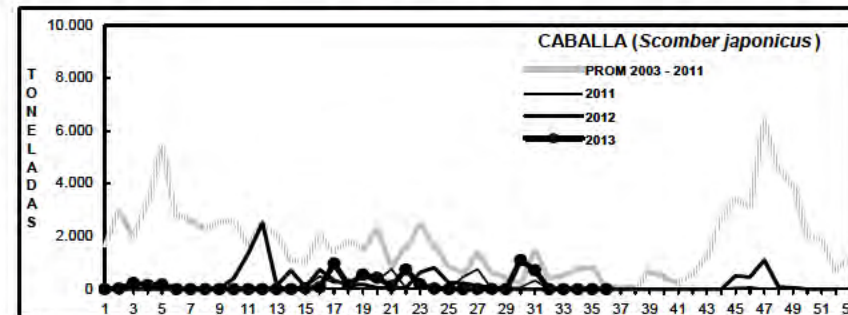
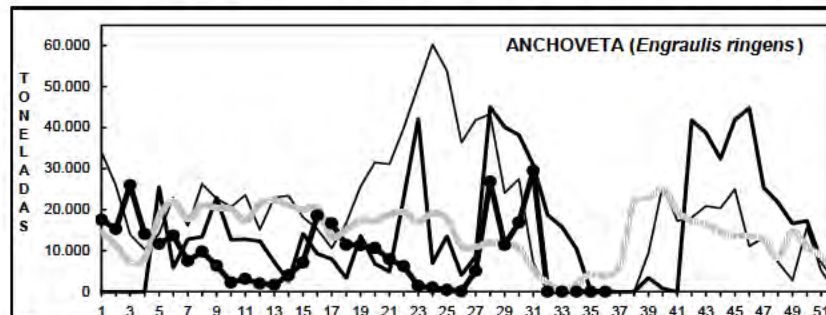
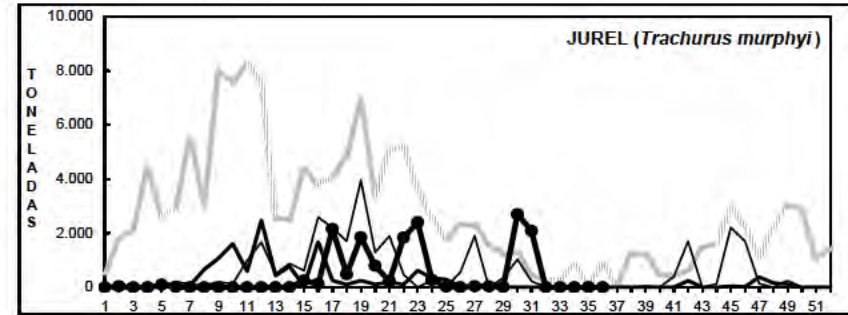
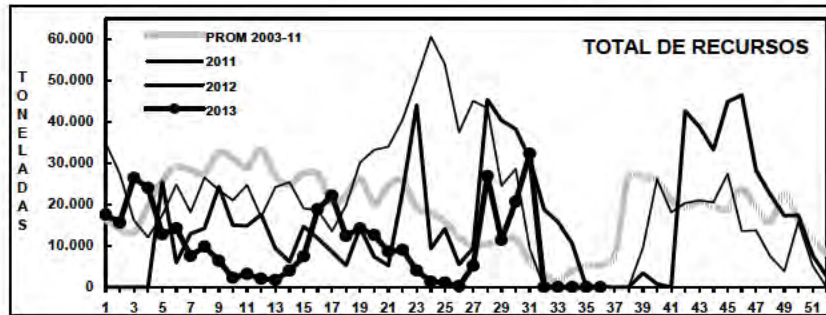
Diferencias entre los desembarques mensuales de **anchoveta** en el año 2012 y 2013 respecto al promedio mensual de la serie 2003 - 2011. XV; I y II Región.



Serie histórica promedio de los desembarques mensuales de **anchoveta** 2003 - 2011 y años 2011 a 2013. XV, I y II Región.

DESEMBARQUE ORIENTADO A LA INDUSTRIA DE REDUCCIÓN XV; I y II REGIÓN, 2003 - 2013

SEMANA 36 (2 AL 8 SEPTIEMBRE, 2013) AÑO 24



DESEMBARQUE SEMANAL DE PECES PELÁGICOS, POR REGIÓN Y PUERTO, 2013

Fuente: Los desembarques corresponden a cifras preliminares entregadas por las Empresas.



ASPECTOS BIOLÓGICOS RELEVANTES DE LOS PECES PELÁGICOS

Anchoveta *Engraulis ringens*. Sin desembarque.

Jurel *Trachurus murphyi*. Sin desembarque.

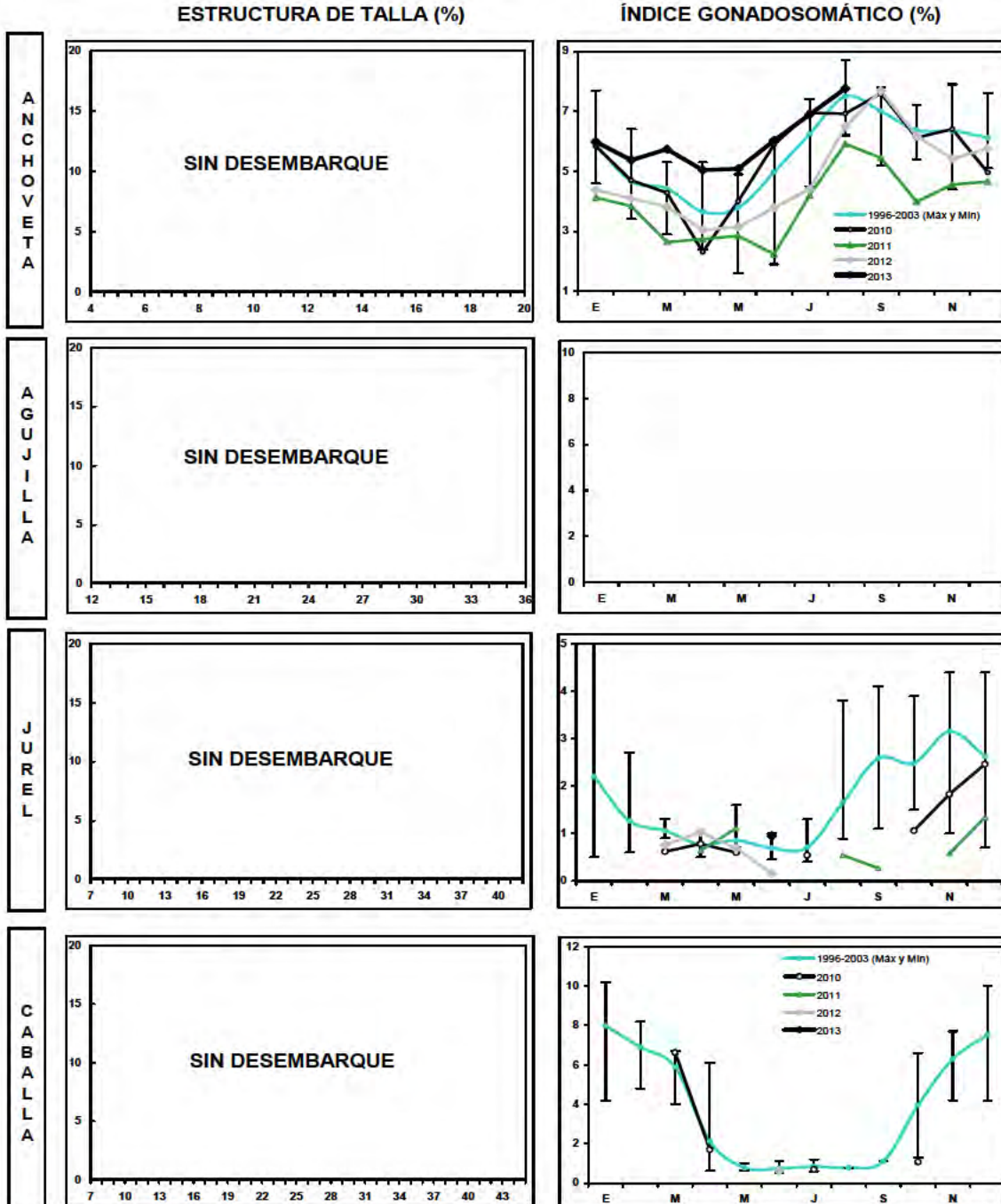
Caballa *Scomber japonicus*. Sin desembarque.

Agujilla *Scomberesox saurus*. Sin desembarque.



SEMANA 36 (2 AL 8 SEPTIEMBRE, 2013) AÑO 24

DESEMBARQUE SEMANAL XV; I Y II REGIÓN



Las estructuras de tallas que se entregan corresponden al porcentaje de la frecuencia nominal de los muestreos.

1. En el cálculo del índice gonadosomático se analizan los ejemplares iguales o mayores de las siguientes medidas: anchoveta: 12,0 cm LT; sardina: 23 cm LT; jurel: 26 cm LH; caballa: 29 cm LH.
2. El índice gonadosomático de 1996-2003 contempla el valor promedio para cada mes del año y los valores máximos y mínimos del IGS.



III REGIÓN

En la Semana 36 el desembarque total fue **1.781 t**

0 t reportadas de anchoveta	0,0 %
443 t de jurel	24,9 %
0 t de sardina española	0,0 %
990 t de caballa	55,6 %
348 t de otras especies (bacaladillo)	19,5 %

Al 8 septiembre el desembarque acumulado fue **44.419 t**
cifra 9% menor (4 mil t menos) en relación al 2012 y 37% menor (27 mil t menos) en relación al 2011.

Tabla 1 Desembarque de naves de cerco, acumulado a la fecha. III Región (2013, 2012 y 2011)

ACUMULADO	2013		2012		2011		2013 en 2012		2013 en 2011	
	t	%	t	%	t	%	% de variación		% de variación	
Anchoveta	22.764	51	14.640	56	35.150	182	5.185 % mayor		35 % menor	
Jurel	2.969	7	1.102	2	10.439	15	169 % mayor		72 % menor	
S. española	0	0	0	0	0	0	% mayor		% mayor	
Caballa	7.185	16	3.243	7	10.228	14	122 % mayor		30 % menor	
Otras especies	11.501	26	29.731	61	15.210	21	61 % menor		24 % menor	
TOTAL	44.419	100	48.716	126	71.027	233	9 % menor		37 % menor	

Tabla 2 Desembarque semanal, acumulado en el mes y a la fecha. III Región (2013 a 2004)

Acumulado	2013	2012	2011	2010	2009	2008	2007	2006	2005	2004
SEP Sem 36	1.781	24	1.077	0	4	567	1.233	1.782	0	762
A la fecha	44.419	48.716	71.027	72.793	50.518	59.568	53.675	57.084	79.802	73.702
En el año		54.773	75.939	75.594	53.162	68.622	59.613	64.075	82.091	81.420

Las descargas se concentraron el lunes, martes y jueves.

ASPECTOS BIOLÓGICOS RELEVANTES DE LOS PECES PELÁGICOS

Anchoveta *Engraulis ringens*. Sin desembarque.

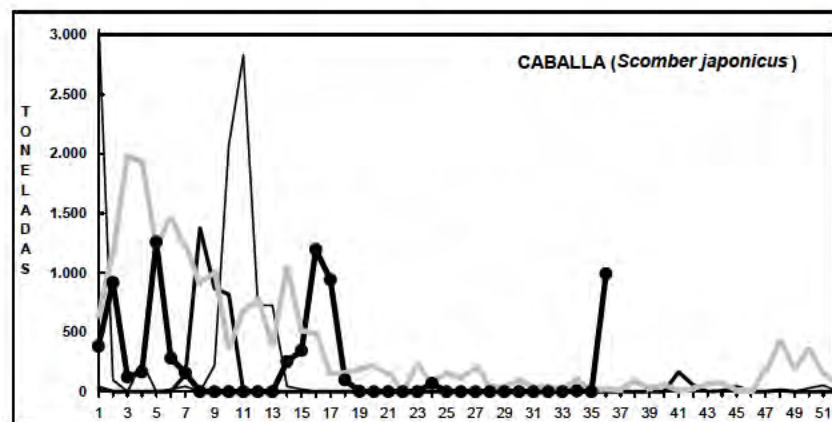
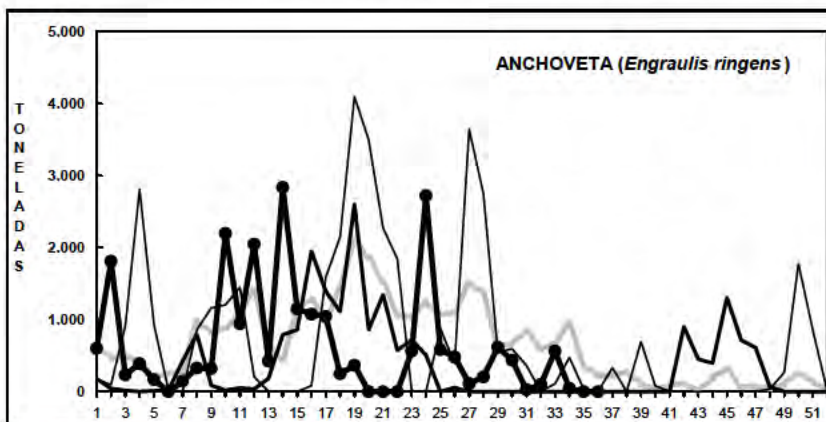
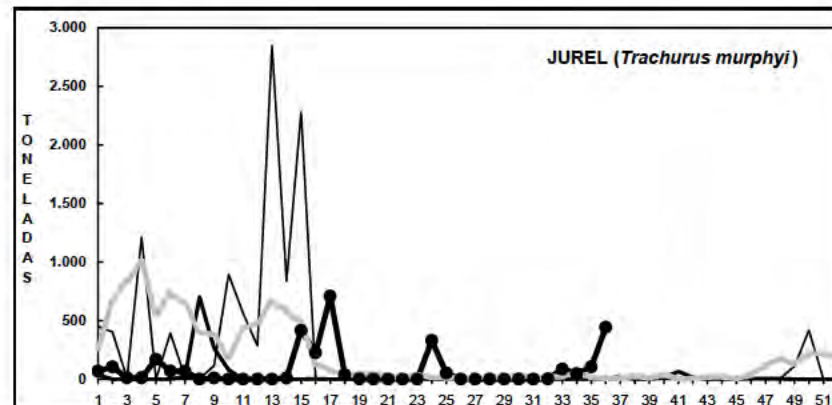
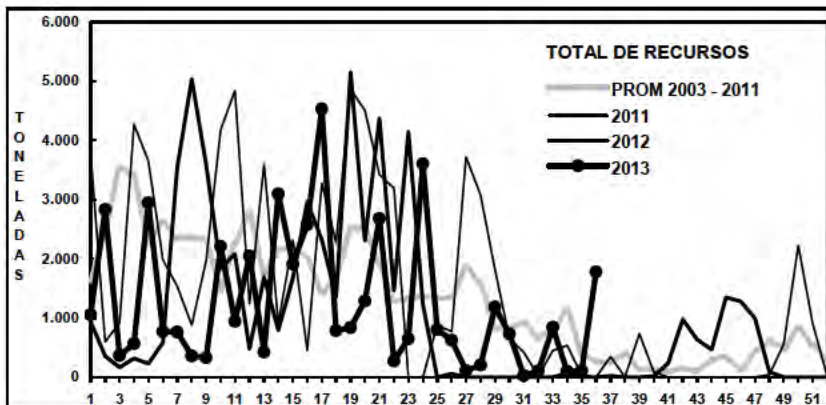
Jurel *Trachurus murphyi*. La estructura de talla referencial de **246 ejemplares** muestreados presentó una distribución unimodal conformado por jureles de 25 a 34 cm, cuya moda se presentó en los 27 cm (61%). El IGS fue de 0,6%.

Caballa *Scomber japonicus*. Alto reporte, sin muestreo.

Bacaladillo *Normanichthys crockeri*. Alto reporte, sin muestreo.

DESEMBARQUE ORIENTADO A LA INDUSTRIA DE REDUCCIÓN III REGIÓN, 2003 - 2013

SEMANA 36 (2 AL 8 SEPTIEMBRE, 2013) AÑO 24



Fuente: Los desembarques corresponden a cifras preliminares entregada por la Empresa.

**IV REGIÓN**

En la Semana 36 el desembarque total fue 0 t

0 t de anchoveta	0,0 %
0 t de jurel	0,0 %
0 t de sardina española	0,0 %
0 t de caballa	0,0 %
0 t de otras especies	0,0 %

Al 8 septiembre el desembarque acumulado fue 18.108 t
cifra 51% menor (19 mil t menos) respecto al 2012 y 39% menor (12 mil t menos) respecto al 2011.

Tabla 1 Desembarque de naves de cerco, acumulado a la fecha. IV Región (2013, 2012 y 2011)

ACUMULADO	2013		2012		2011		2013 en 2012	2013 en 2011
Recursos	t	%	t	%	t	%	% de variación	% de variación
Anchoveta	11.805	65	20.535	55	19.190	64	43 % menor	38 % menor
Jurel	487	3	469	1	1.789	6	4 % mayor	73 % menor
S. española	8	0	4	0	0	0	100 % mayor	% mayor
Caballa	1.136	6	1.590	4	834	3	29 % menor	36 % mayor
Otras especies	4.672	26	14.514	39	8.111	27	68 % menor	42 % menor
TOTAL	18.108	100	37.112	100	29.924	100	51 % menor	39 % menor

Tabla 2 Desembarque semanal, acumulado en el mes y a la fecha. IV Región (2013 a 2004)

Acumulado	2013	2012	2011	2010	2009	2008	2007	2006	2005	2004
SEP Sem 36	0	0	55	66	4	0	133	558	0	695
A la fecha	18.108	37.112	29.924	47.006	33.447	38.838	30.014	41.360	35.949	42.235
En el año		40.789	32.554	48.745	40.404	42.759	31.021	46.188	37.954	45.574

Las descargas se retomarán a partir del 23 de septiembre.

ASPECTOS BIOLÓGICOS RELEVANTES DE LOS PECES PELÁGICOS

Anchoveta *Engraulis ringens*. Sin desembarque.

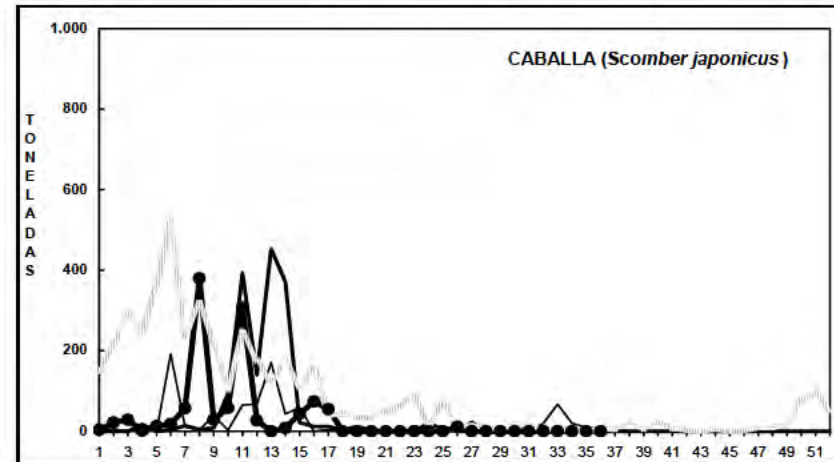
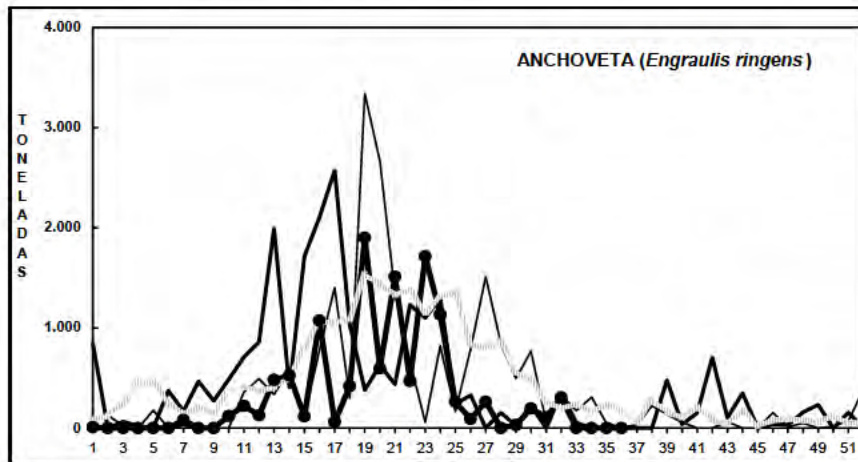
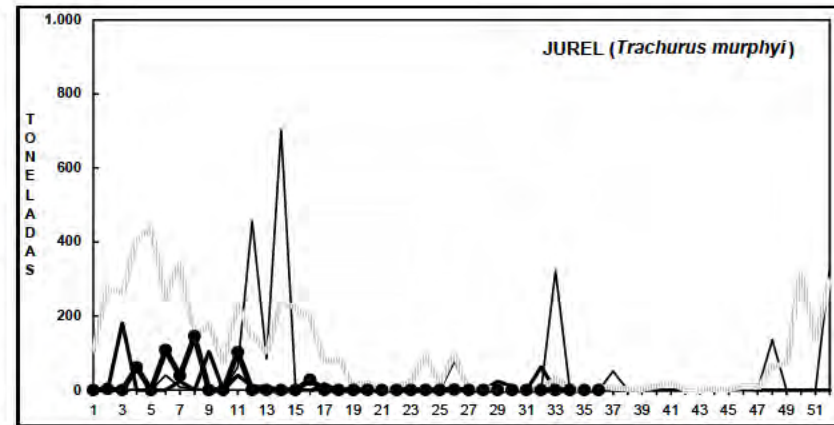
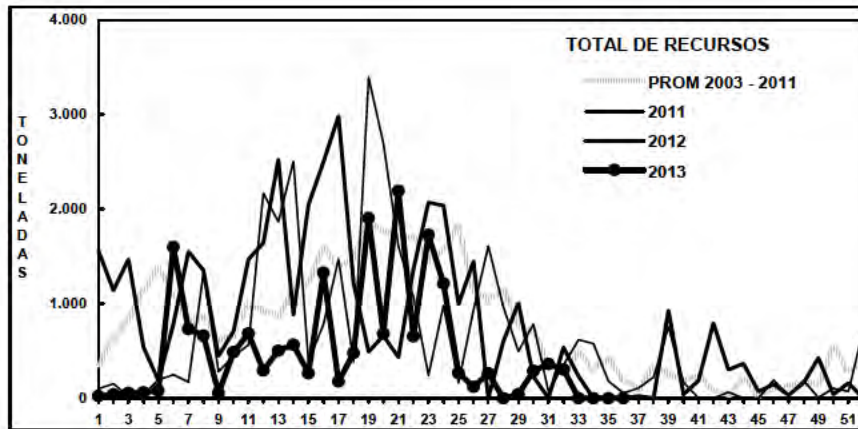
Jurel *Trachurus murphyi*. Sin desembarque.

Caballa *Scomber japonicus*. Sin desembarque.



DESEMBARQUE ORIENTADO A LA INDUSTRIA DE REDUCCION IV REGIÓN, 2003 - 2013

SEMANA 36 (2 AL 8 SEPTIEMBRE, 2013) AÑO 24



Fuente: Los desembarques corresponden a cifras preliminares entregada por la Empresa.

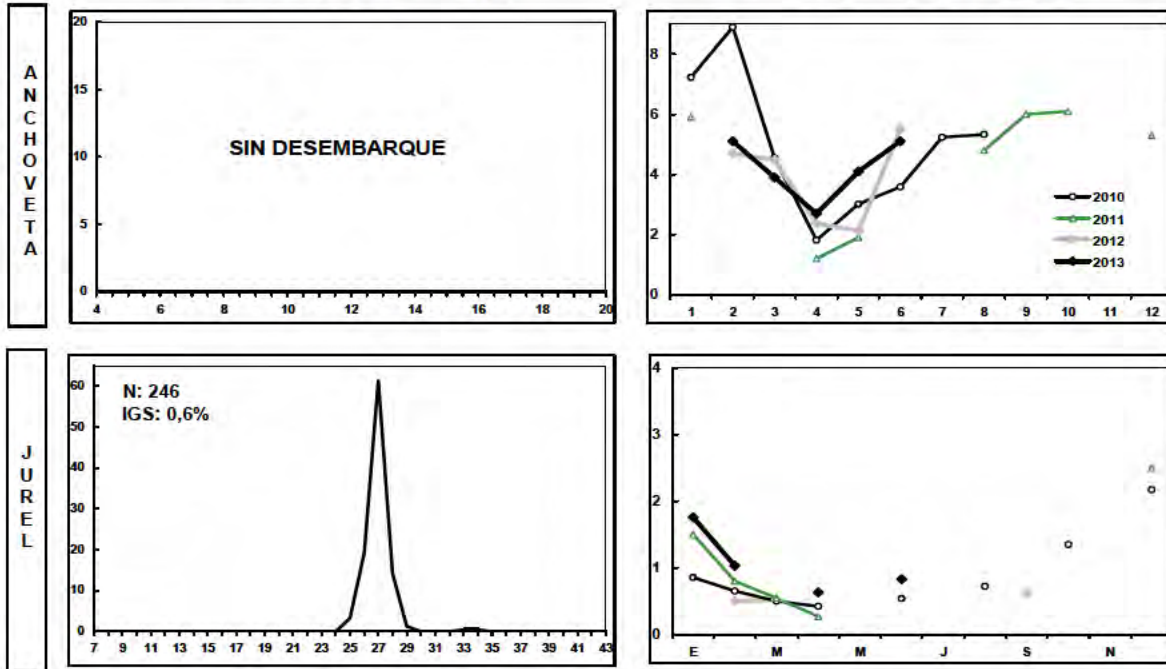


SEMANA 36 (2 AL 8 SEPTIEMBRE, 2013) AÑO 24

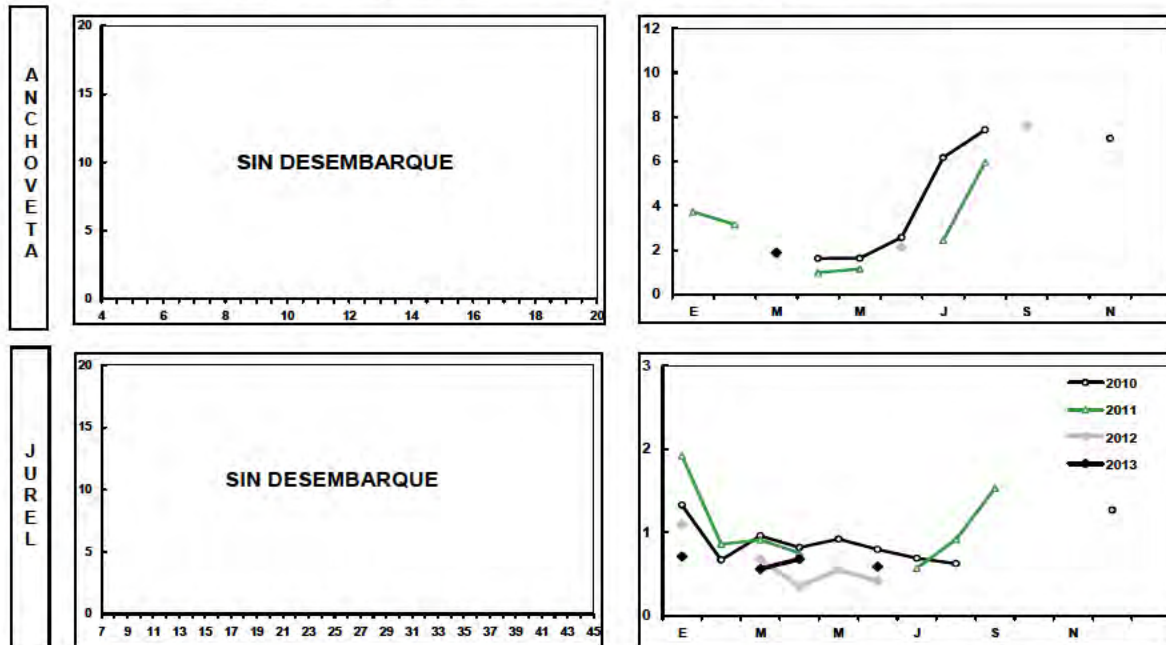
DESEMBARQUE SEMANAL III REGIÓN (CALDERA)

ESTRUCTURA DE TALLA (%)

ÍNDICE GONADOSOMÁTICO (%)



DESEMBARQUE SEMANAL IV REGIÓN (COQUIMBO)



Las estructuras de tallas que se entregan corresponden a las frecuencias nominal de los muestreos.
En el cálculo del índice gonadosomático se analizan los ejemplares iguales o mayores de las siguientes medidas: anchoveta: 12,0 cm LT; jurel: 26 cm LH.



www.ifop.cl