



BOLETÍN SEMANAL N° 34

(XV, I, II, III, IV REGIONES)

(19 al 25 agosto 2013)

Convenio I: Asesoría Integral para la Pesca y Acuicultura, 2013

Proyecto 1.10. Programa de Seguimiento de las Pesquerías Pelágicas Zona Norte

SUBSECRETARÍA DE ECONOMÍA / Agosto 2013



BOLETÍN SEMANAL N°34

(XV, I, II, III, IV REGIONES)

(19 al 25 agosto 2013)

Convenio I: Asesoría Integral para la Pesca y Acuicultura, 2013

Proyecto 1.10. Programa de Seguimiento de las Pesquerías Pelágicas Zona Norte
SUBSECRETARÍA DE ECONOMÍA / Agosto 2013

REQUIRENTE

SUBSECRETARÍA DE ECONOMÍA

Subsecretario de Economía
Tomás Flores Jaña

EJECUTOR

INSTITUTO DE FOMENTO PESQUERO, IFOP

Jefe División Investigación Pesquera
Jorge Castillo Pizarro

Director Ejecutivo
José Luis Blanco García

JEFA PROYECTO

M. Gabriela Böhm Stoffel

AUTOR

M. Gabriela Böhm Stoffel



BOLETÍN SEMANAL BIOLÓGICO PESQUERO N° 34 (XV; I; II; III y IV REGIÓN) (12 AL 18 AGOSTO 2013) AÑO 24

M. GABRIELA BÖHM S.

gabriela.bohm@ifop.cl

DESEMBARQUE DE PECES PELÁGICOS ORIENTADOS A LA REDUCCIÓN¹

XV; I y II REGIÓN

En la Semana 34 el desembarque total fue 0 t

0 t correspondieron a anchoveta	0,0 %
0 t a jurel	0,0 %
0 t a sardina española	0,0 %
0 t a caballa	0,0 %
0 t a otras especies	0,0 %

Al 25 agosto el desembarque acumulado fue 355.976 t
cifra 31% menor (162 mil t menos) respecto al 2012 y 59% menor (519 mil t menos) respecto al 2011.

Tabla 1 Desembarque de naves de cerco, acumulado a la fecha. XV; I y II Región (2013, 2012 y 2011)

ACUMULADO	2013		2012		2011		2013 en 2012		2013 en 2011	
	t	%	t	%	t	%	% de variación		% de variación	
Anchoveta	317.632	89	485.401	0	825.693	94	35 % menor		62 % menor	
Jurel	15.425	4	11.831	0	23.937	3	30 % mayor		36 % menor	
S. española	5	0	0	0	0	0	% mayor		% mayor	
Caballa	5.684	2	8.950	0	4.506	1	36 % menor		26 % mayor	
Otras especies	17.230	5	12.203	0	20.873	2	41 % mayor		17 % menor	
TOTAL	355.976	100	518.385	0	875.009	100	31 % menor		59 % menor	

Tabla 2 Desembarque cerquero, acumulado al mes y a la fecha. XV; I y II Región (2013 a 2004)

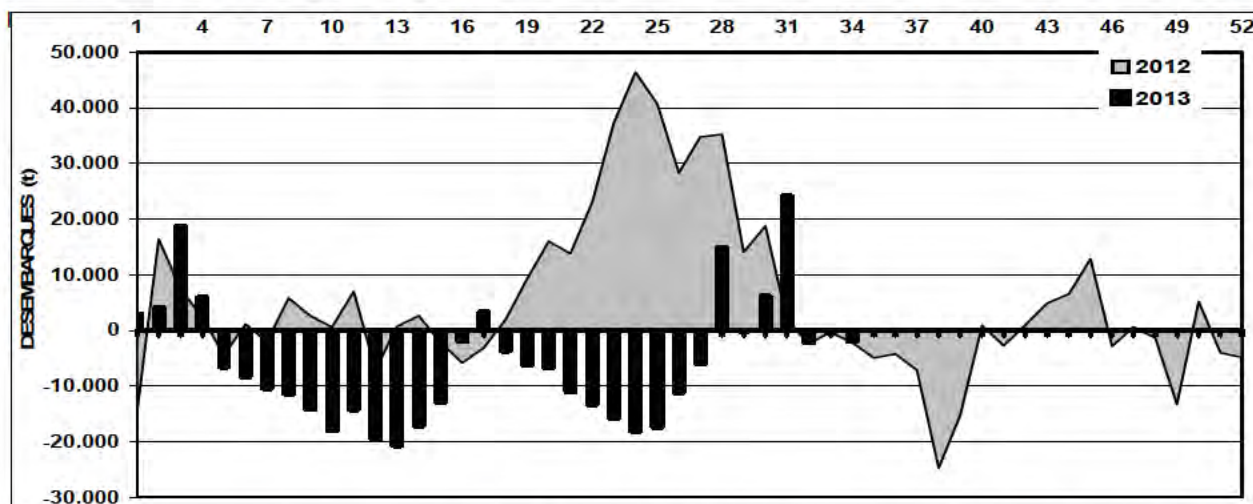
Acumulado	2013	2012	2011	2010	2009	2008	2007	2006	2005	2004
AGO Sem 31/34	32.292	76.087	9.235	0	186	9.220	87	884	16.139	49.854
A la fecha	355.976	518.385	875.009	527.232	469.809	661.443	645.287	502.435	784.336	1.163.098
En el año		824.504	1.077.454	697.551	687.887	896.309	994.318	817.629	1.232.859	1.733.674

Tabla 3 Desembarque por Puerto, en la Semana 34 y acumulado a la fecha. XV; I y II Región, 2013

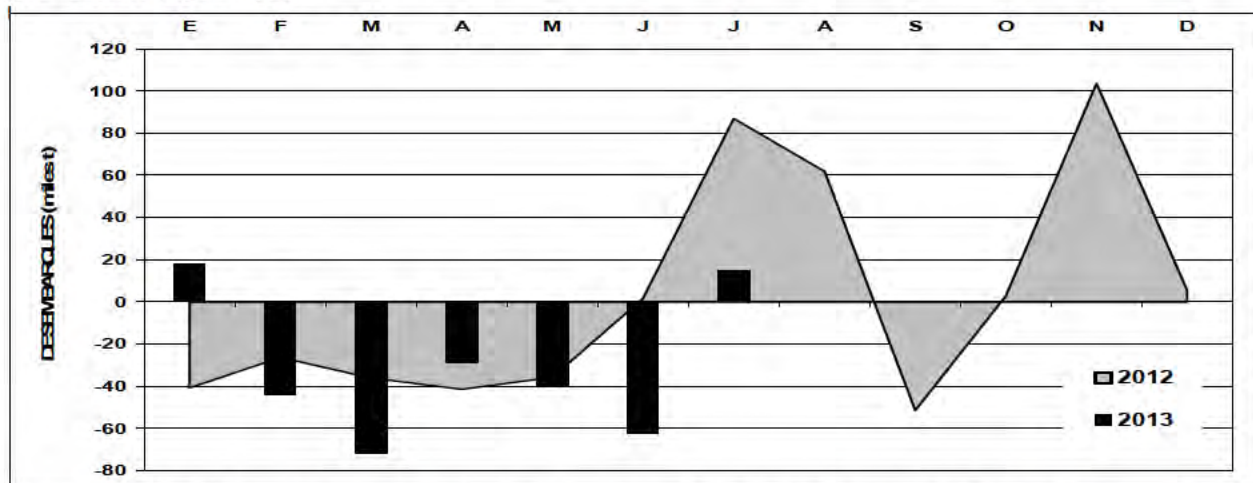
Puerto	Semana 34		Acumulado en el 2013	
	t	%	t	%
Arica	0	0	138.995	39
Iquique	0	0	177.032	50
Tocopilla	0	0	0	0
Mejillones	0	0	39.949	11
Total	0	0	355.976	100

La flota cerquera industrial y artesanal permaneció en puerto durante la semana por veda reproductiva de anchoveta.

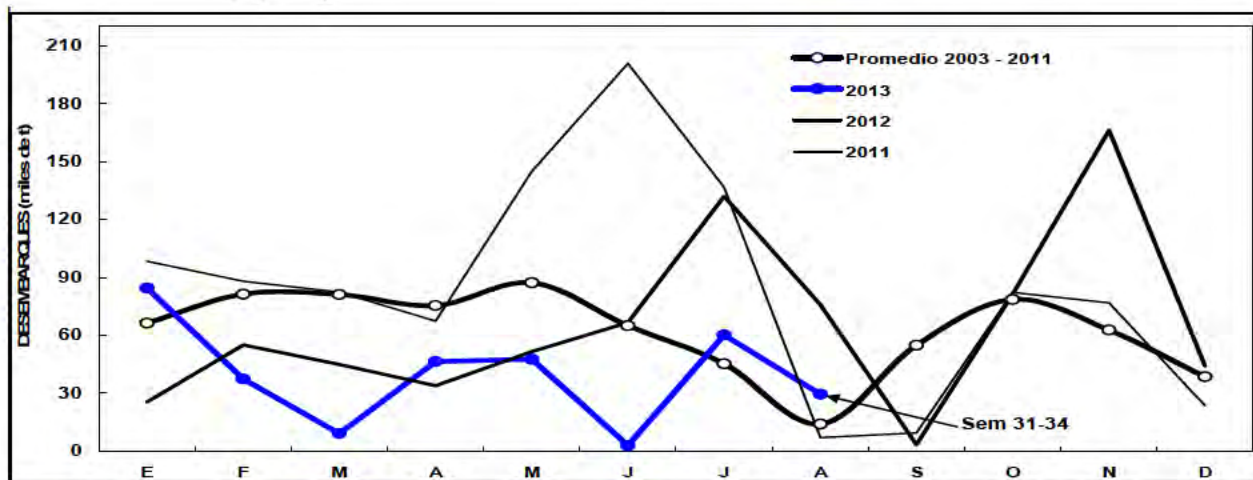
¹ La información biológico – pesquera que se entrega en este boletín corresponde a resultados preliminares de la pesquería.



Diferencias entre los desembarques semanales de **anchoveta** en el año 2012 y 2013 respecto al promedio semanal de la serie 2003 - 2011. XV; I y II Región.



Diferencias entre los desembarques mensuales de **anchoveta** en el año 2012 y 2013 respecto al promedio mensual de la serie 2003 - 2011. XV; I y II Región.

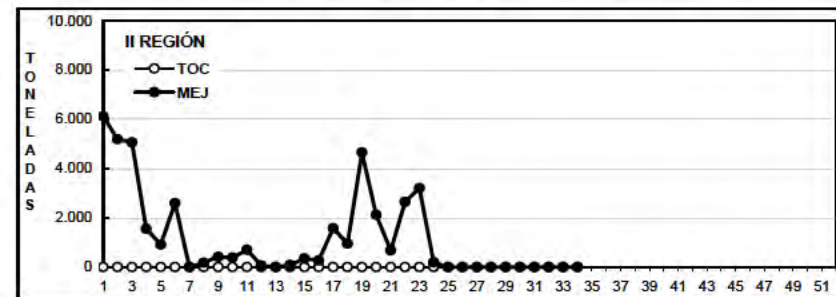
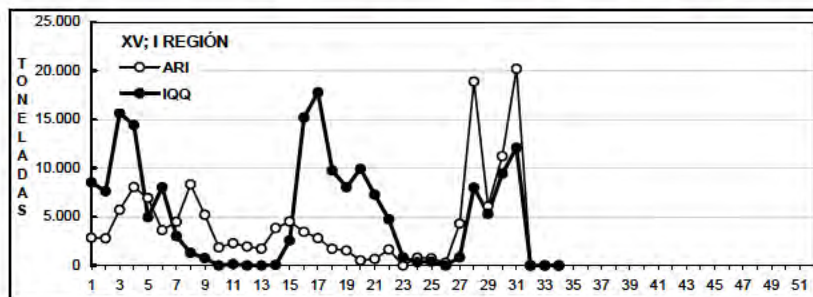
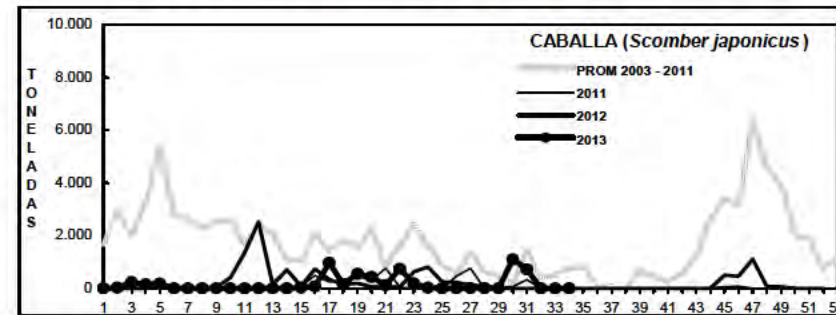
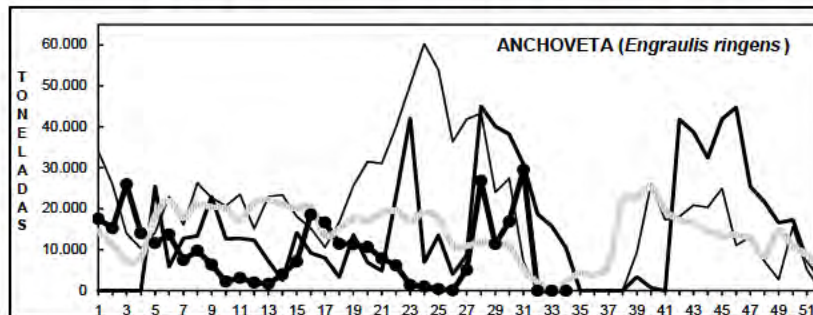
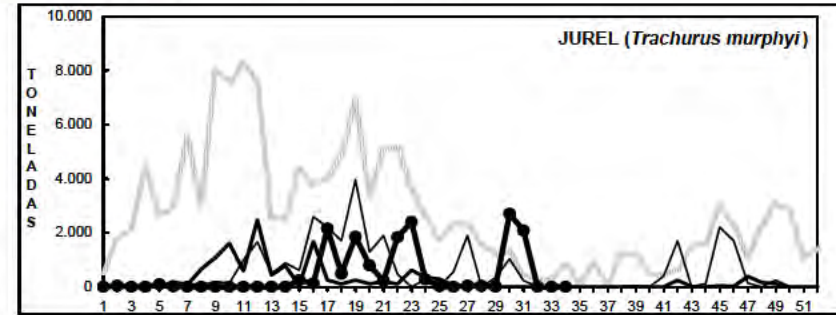
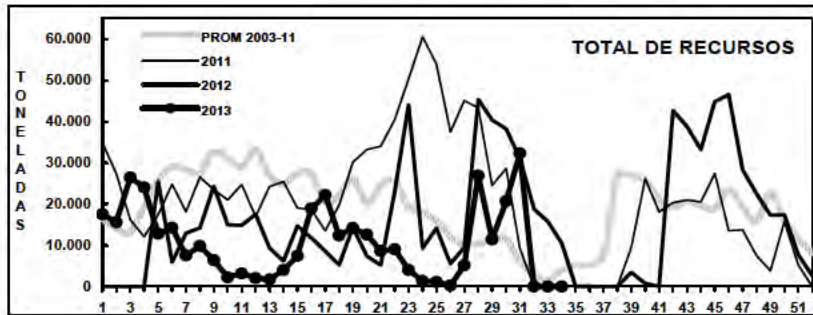


Serie histórica promedio de los desembarques mensuales de **anchoveta** 2003 - 2011 y años 2011 a 2013. XV; I y II Región.



DESEMBARQUE ORIENTADO A LA INDUSTRIA DE REDUCCION XV; I y II REGION, 2003 - 2013

SEMANA 34 (19 AL 25 AGOSTO, 2013) AÑO 24



DESEMBARQUE SEMANAL DE PECES PELÁGICOS, POR REGIÓN Y PUERTO, 2013

Fuente: Los desembarques corresponden a cifras preliminares entregadas por las Empresas.



ASPECTOS BIOLÓGICOS RELEVANTES DE LOS PECES PELÁGICOS

Anchoveta *Engraulis ringens*. Sin desembarque. Recurso en veda reproductiva.

Jurel *Trachurus murphyi*. Sin desembarque.

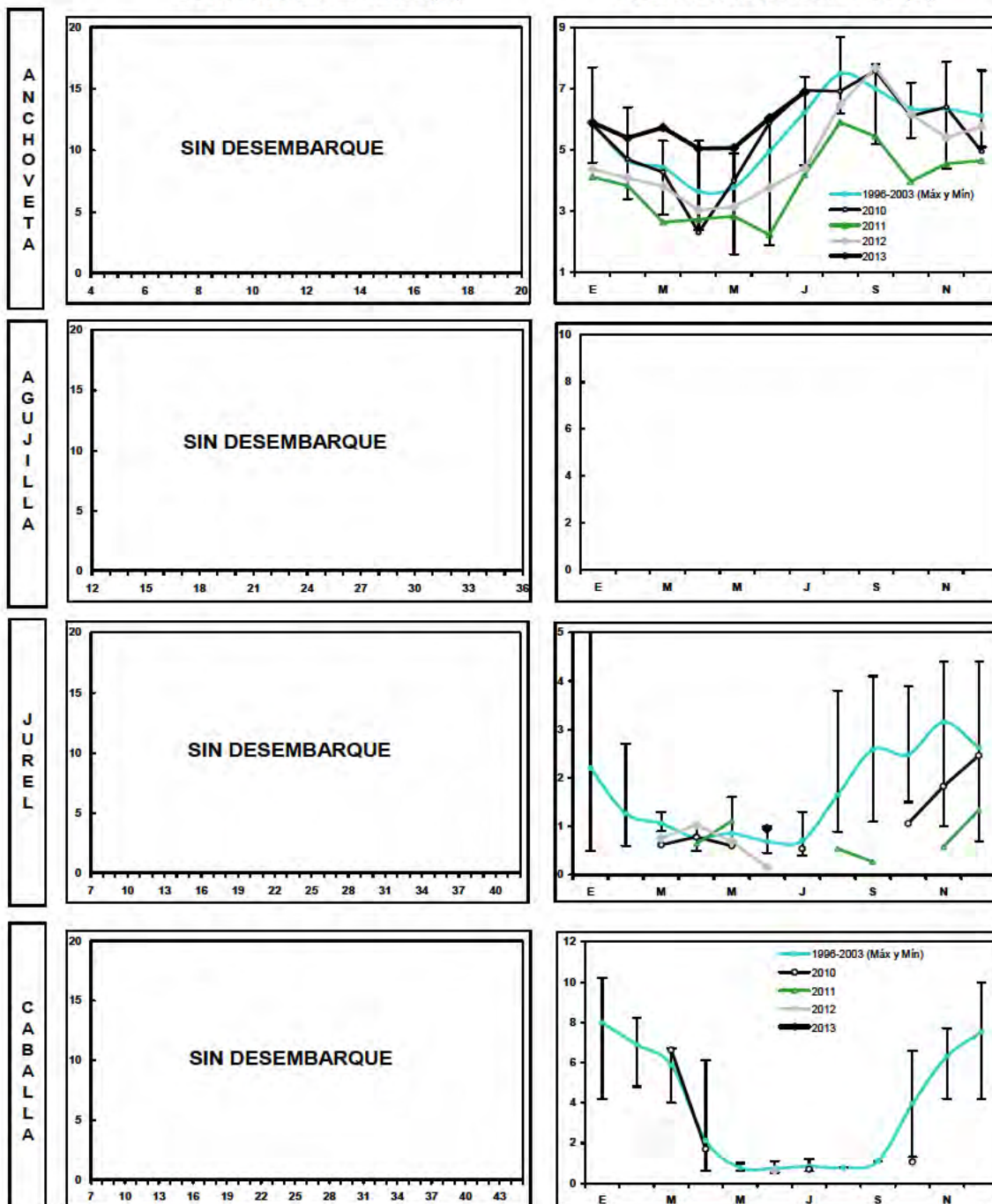
Caballa *Scomber japonicus*. Sin desembarque.

Agujilla *Scomberesox saurus*. Sin desembarque.

**SEMANA 34 (19 AL 25 AGOSTO, 2013) AÑO 24****DESEMBARQUE SEMANAL XV; I Y II REGIÓN**

ESTRUCTURA DE TALLA (%)

ÍNDICE GONADOSOMÁTICO (%)



Las estructuras de tallas que se entregan corresponden al porcentaje de la frecuencia nominal de los muestreos.

1. En el cálculo del índice gonadosomático se analizan los ejemplares iguales o mayores de las siguientes medidas: anchoveta: 12,0 cm LT; sardina: 23 cm LT; jurel: 26 cm LH; caballa: 29 cm LH.
2. El índice gonadosomático de 1996-2003 contempla el valor promedio para cada mes del año y los valores máximos y mínimos del IGS.



III REGIÓN

En la Semana 34 el desembarque total fue 97 t

45 t reportadas de anchoveta	46,4 %
46 t de jurel	47,4 %
0 t de sardina española	0,0 %
6 t de caballa	6,2 %
0 t de otras especies	0,0 %

Al 25 agosto el desembarque acumulado fue 42.534 t
cifra 13% menor (6 mil t menos) en relación al 2012 y 40% menor (28 mil t menos) en relación al 2011.

Tabla 1 Desembarque de naves de cerco, acumulado a la fecha. III Región (2013, 2012 y 2011)

ACUMULADO	2013		2012		2011		2013 en 2012		2013 en 2011	
Recursos	t	%	t	%	t	%	% de variación		% de variación	
Anchoveta	22.764	54	14.640	56	35.115	182	5.185 % mayor		35 % menor	
Jurel	2.422	6	1.102	2	10.439	15	120 % mayor		77 % menor	
S. española	0	0	0	0	0	0	% mayor		% mayor	
Caballa	6.195	15	3.243	7	10.228	14	91 % mayor		39 % menor	
Otras especies	11.153	26	29.731	61	15.210	21	62 % menor		27 % menor	
TOTAL	42.534	100	48.716	126	70.992	233	13 % menor		40 % menor	

Tabla 2 Desembarque semanal, acumulado en el mes y a la fecha. III Región (2013 a 2004)

Acumulado	2013	2012	2011	2010	2009	2008	2007	2006	2005	2004
AGO Sem 31/34	1.067	66	1.425	1.444	12	6.400	412	1.655	6.961	4.404
A la fecha	42.534	48.716	70.992	72.793	50.518	59.446	53.514	56.837	78.618	72.955
En el año		54.773	75.939	75.594	53.162	68.622	59.613	64.075	82.091	81.420

Las descargas se concentraron el martes y viernes en la tarde-noche. Descargas de anchoveta en malas condiciones (destrozada).

ASPECTOS BIOLÓGICOS RELEVANTES DE LOS PECES PELÁGICOS

Anchoveta *Engraulis ringens*. Bajo desembarque y en malas condiciones.

Jurel *Trachurus murphyi*. El muestreo referencial de 75 ejemplares registró una estructura unimodal conformada por jureles entre 27 y 32 cm con moda principal en los 28 cm (49%). El IGS alcanzó 0,5%.

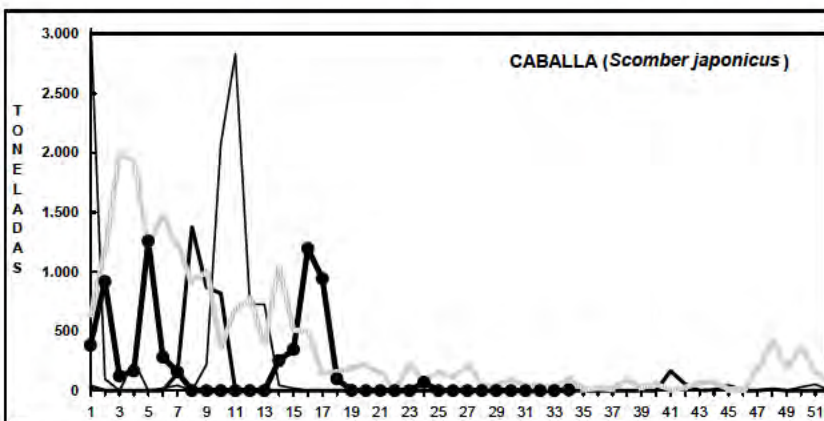
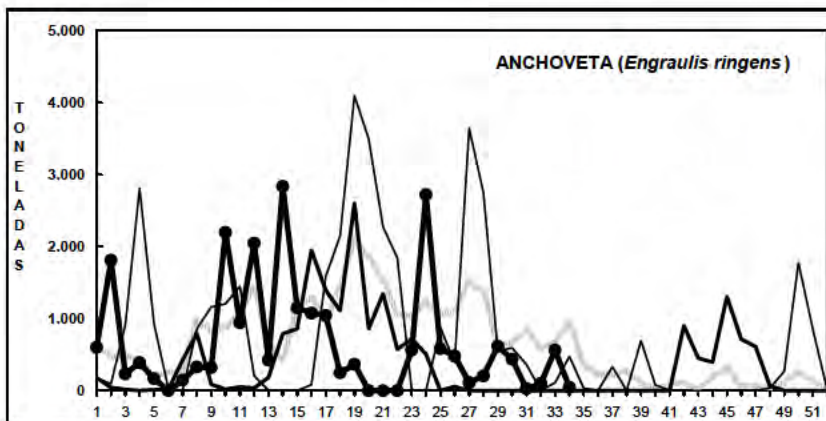
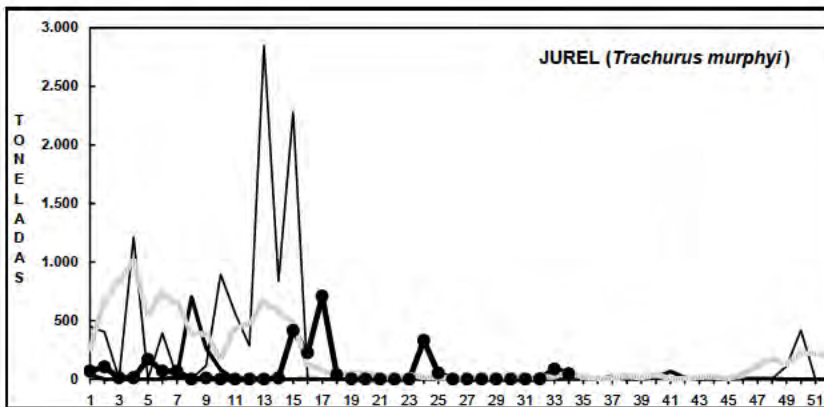
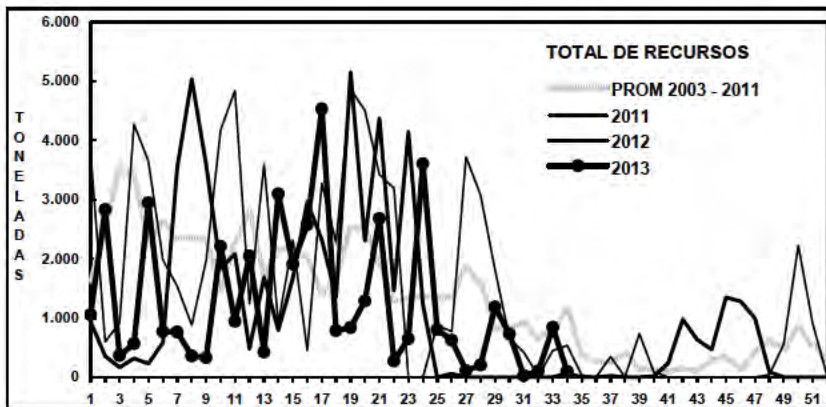
Caballa *Scomber japonicus*. Escaso desembarque.

Bacaladillo *Normanichthys crockeri*. Sin muestreo.



DESEMBARQUE ORIENTADO A LA INDUSTRIA DE REDUCCIÓN III REGIÓN, 2003 - 2013

SEMANA 34 (19 AL 25 AGOSTO, 2013) AÑO 24



Fuente: Los desembarques corresponden a cifras preliminares entregada por la Empresa.



IV REGIÓN

En la Semana 34 el desembarque total fue 0 t

0 t de anchoveta	0,0 %
0 t de jurel	0,0 %
0 t de sardina española	0,0 %
0 t de caballa	0,0 %
0 t de otras especies	0,0 %

Al 25 agosto el desembarque acumulado fue 18.108 t
cifra 51% menor (19 mil t menos) respecto al 2012 y 39% menor (12 mil t menos) respecto al 2011.

Tabla 1 Desembarque de naves de cerco, acumulado a la fecha. IV Región (2013, 2012 y 2011)

ACUMULADO	2013		2012		2011		2013 en 2012	2013 en 2011
Recursos	t	%	t	%	t	%	% de variación	% de variación
Anchoveta	11.805	65	20.535	55	19.136	64	43 % menor	38 % menor
Jurel	487	3	469	1	1.789	6	4 % mayor	73 % menor
S. española	8	0	4	0	0	0	100 % mayor	% mayor
Caballa	1.136	6	1.590	4	816	3	29 % menor	39 % mayor
Otras especies	4.672	26	14.511	39	7.949	27	68 % menor	41 % menor
TOTAL	18.108	100	37.109	100	29.690	100	51 % menor	39 % menor

Tabla 2 Desembarque semanal, acumulado en el mes y a la fecha. IV Región (2013 a 2004)

Acumulado	2013	2012	2011	2010	2009	2008	2007	2006	2005	2004
AGO Sem 31/34	666	768	1.621	696	81	296	641	1.243	3.229	2.216
A la fecha	18.108	37.109	29.690	46.936	33.399	38.543	29.881	40.273	34.726	40.657
En el año		40.789	32.554	48.745	40.404	42.759	31.021	46.188	37.954	45.574

ASPECTOS BIOLÓGICOS RELEVANTES DE LOS PECES PELÁGICOS

Anchoveta *Engraulis ringens*. Sin desembarque.

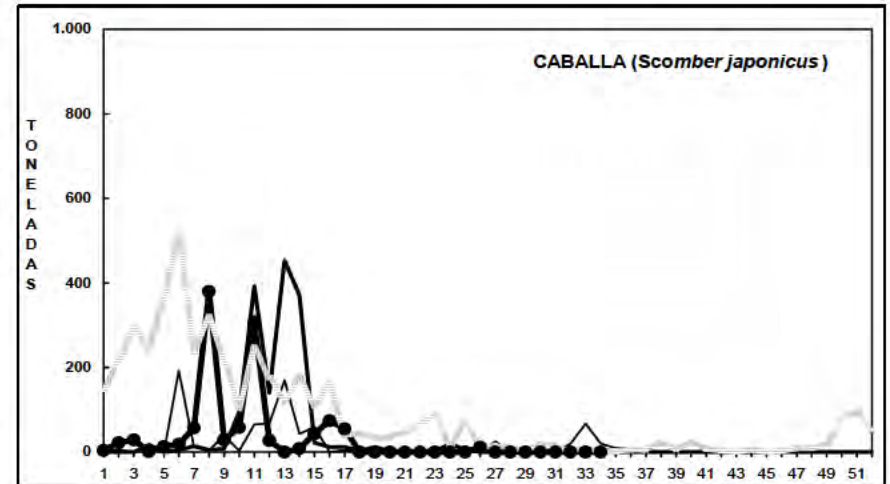
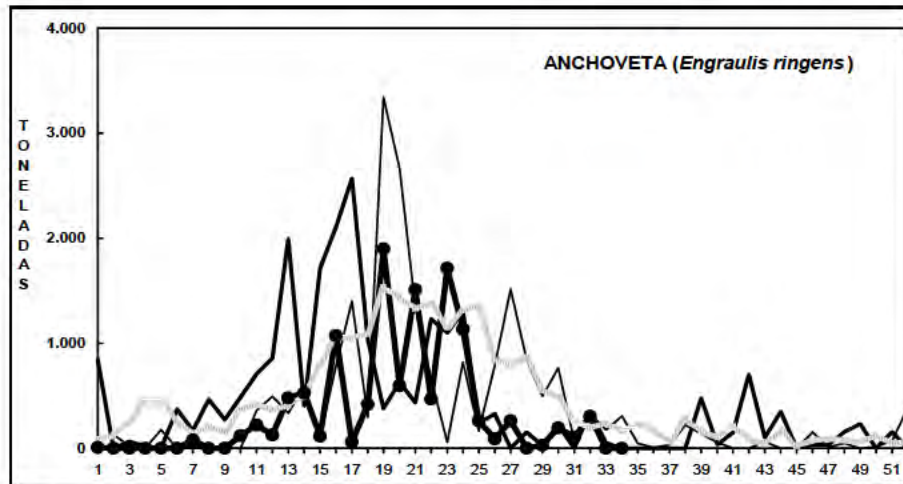
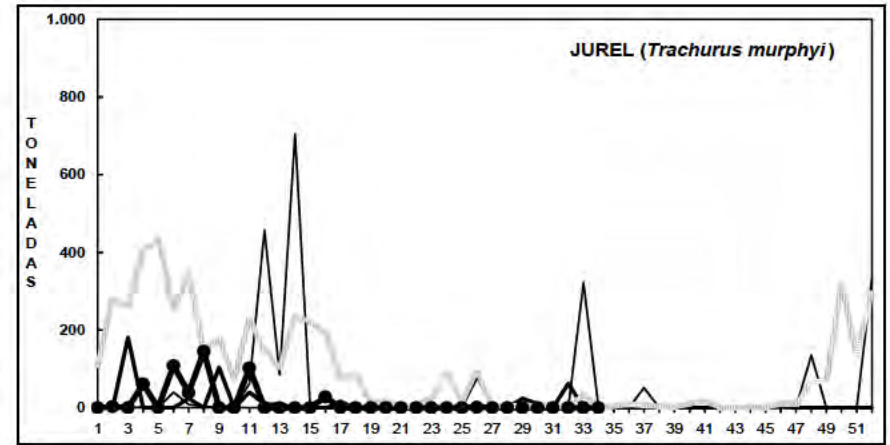
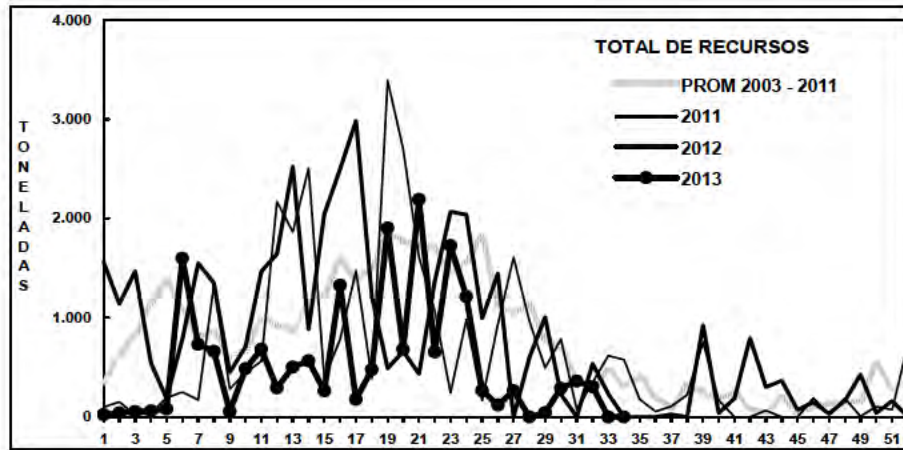
Jurel *Trachurus murphyi*. Sin desembarque.

Caballa *Scomber japonicus*. Sin desembarque.



DESEMBARQUE ORIENTADO A LA INDUSTRIA DE REDUCCION IV REGIÓN, 2003 - 2013

SEMANA 34 (19 AL 25 AGOSTO, 2013) AÑO 24



Fuente: Los desembarques corresponden a cifras preliminares entregada por la Empresa.

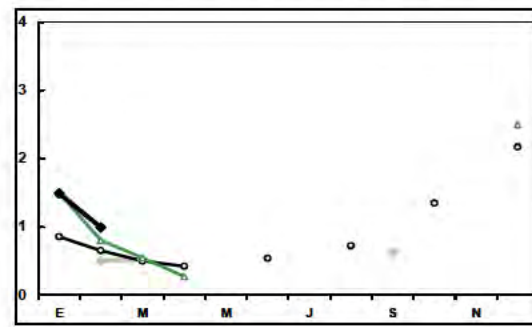
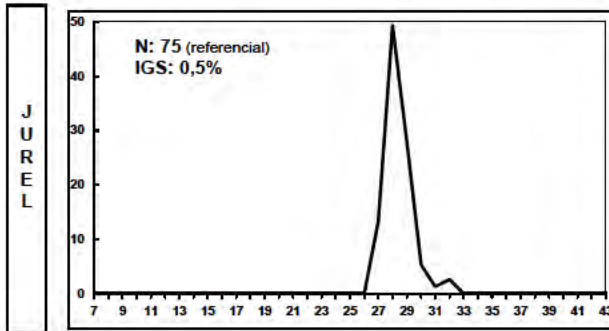
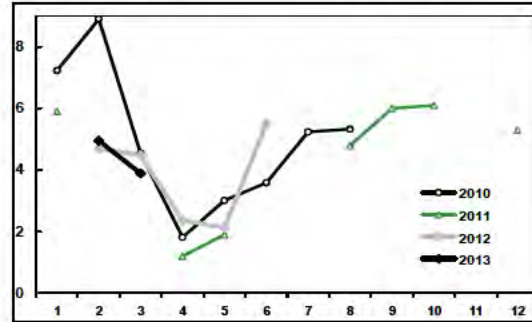


SEMANA 34 (19 AL 25 AGOSTO, 2013) AÑO 24

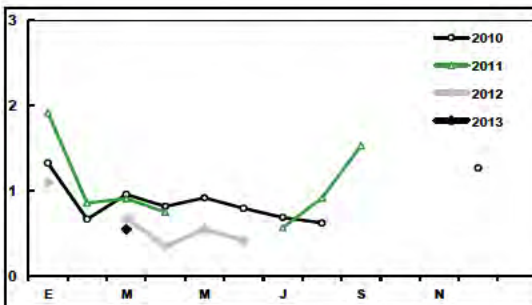
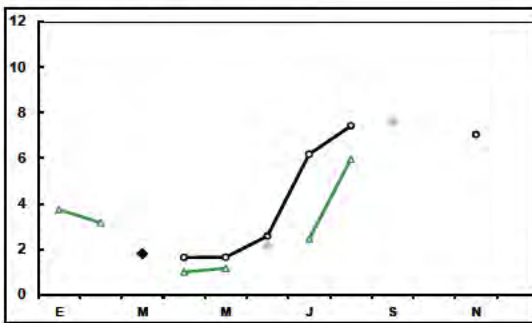
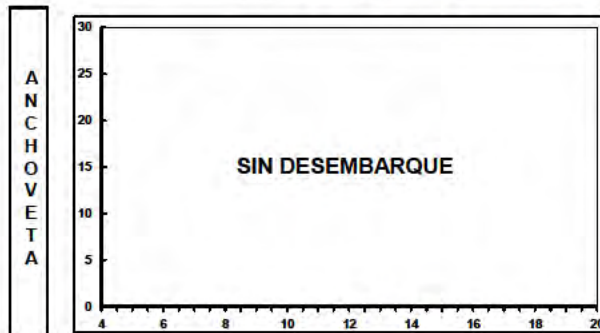
DESEMBARQUE SEMANAL III REGIÓN (CALDERA)

ESTRUCTURA DE TALLA (%)

ÍNDICE GONADOSOMÁTICO (%)



DESEMBARQUE SEMANAL IV REGIÓN (COQUIMBO)



Las estructuras de tallas que se entregan corresponden a las frecuencias nominal de los muestreos.

En el cálculo del índice gonadosomático se analizan los ejemplares iguales o mayores de las siguientes medidas: anchoveta: 12,0 cm LT; jurel: 26 cm LH.



www.ifop.cl