



BOLETÍN SEMANAL N°28

(XV, I, II, III, IV REGIONES)

(8 al 14 julio 2013)

Convenio I: Asesoría Integral para la Pesca y Acuicultura, 2013

Proyecto 1.10. Programa de Seguimiento de las Pesquerías Pelágicas Zona Norte

SUBSECRETARÍA DE ECONOMÍA / Julio 2013



BOLETÍN SEMANAL N°28

(XV, I, II, III, IV REGIONES)

(8 al 14 julio 2013)

Convenio I: Asesoría Integral para la Pesca y Acuicultura, 2013

Proyecto 1.10. Programa de Seguimiento de las Pesquerías Pelágicas Zona Norte

SUBSECRETARÍA DE ECONOMÍA / Julio 2013

REQUIRENTE

SUBSECRETARÍA DE ECONOMÍA

Subsecretario de Economía
Tomás Flores Jaña

EJECUTOR

INSTITUTO DE FOMENTO PESQUERO, IFOP

Jefe División Investigación Pesquera
Jorge Castillo Pizarro

Director Ejecutivo
José Luis Blanco García

JEFA PROYECTO

M. Gabriela Böhm Stoffel

AUTOR

M. Gabriela Böhm Stoffel



BOLETÍN SEMANAL BIOLÓGICO PESQUERO N° 28 (XV; I; II; III y IV REGIÓN) (8 AL 14 JULIO 2013) AÑO 24

M. GABRIELA BÖHM S.

gabriela.bohm@ifop.cl

DESEMBARQUE DE PECES PELÁGICOS ORIENTADOS A LA REDUCCIÓN¹

XV; I y II REGIÓN

En la Semana 28 el desembarque total fue **26.904 t**

| | |
|---|---------------|
| 26.832 t correspondieron a anchoveta | 99,7 % |
| 33 t a jurel | 0,1 % |
| 0 t a sardina española | 0,0 % |
| 4 t a caballa | 0,0 % |
| 35 t a otras especies (agujilla) | 0,1 % |

Al 14 julio el desembarque acumulado fue **291.624 t**
cifra 20% menor (72 mil t menos) respecto al 2012 y 64% menor (521 mil t menos) respecto al 2011.

Tabla 1 Desembarque de naves de cerco, acumulado a la fecha. XV; I y II Región (2013, 2012 y 2011)

| ACUMULADO | 2013 | | 2012 | | 2011 | | 2013 en 2012 | | 2013 en 2011 | |
|----------------|----------------|------------|----------------|----------|----------------|------------|-------------------|--|-------------------|--|
| | t | % | t | % | t | % | % de variación | | % de variación | |
| Anchoveta | 259.890 | 89 | 331.224 | 0 | 767.154 | 94 | 22 % menor | | 66 % menor | |
| Jurel | 10.641 | 4 | 11.830 | 0 | 22.339 | 3 | 10 % menor | | 52 % menor | |
| S. española | 5 | 0 | 0 | 0 | 0 | 0 | % mayor | | % mayor | |
| Caballa | 3.868 | 1 | 8.947 | 0 | 4.075 | 1 | 57 % menor | | 5 % menor | |
| Otras especies | 17.220 | 6 | 11.745 | 0 | 19.069 | 2 | 47 % mayor | | 10 % menor | |
| TOTAL | 291.624 | 100 | 363.746 | 0 | 812.637 | 100 | 20 % menor | | 64 % menor | |

Tabla 2 Desembarque cerquero, acumulado al mes y a la fecha. XV; I y II Región (2013 a 2004)

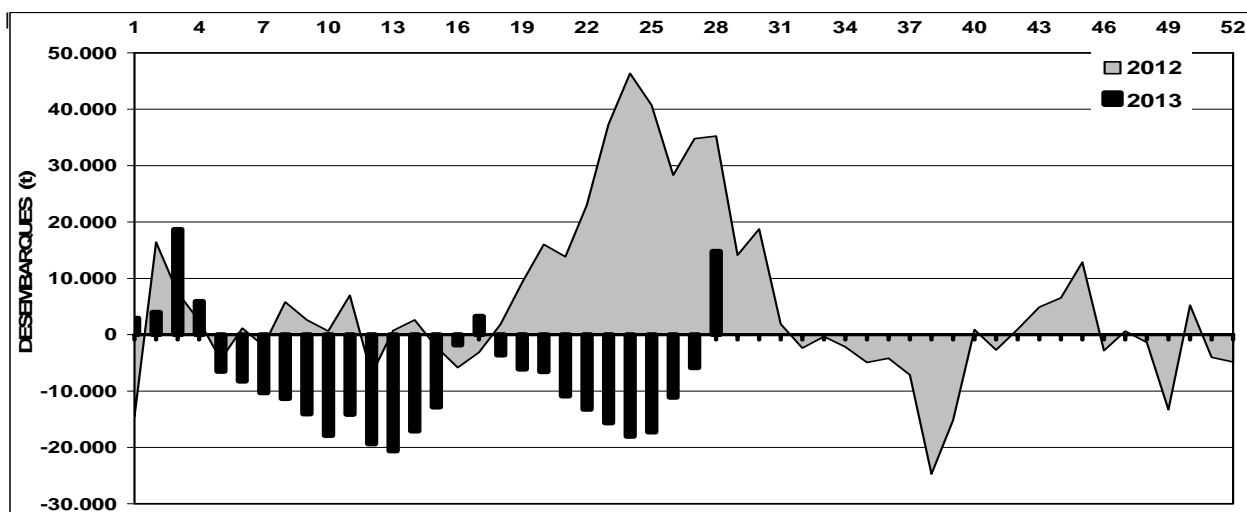
| Acumulado | 2013 | 2012 | 2011 | 2010 | 2009 | 2008 | 2007 | 2006 | 2005 | 2004 |
|---------------|---------|---------|-----------|---------|---------|---------|---------|---------|-----------|-----------|
| JUL Sem 27/28 | 32.041 | 54.798 | 88.408 | 10.170 | 5.833 | 14.112 | 25.457 | 1.034 | 32.938 | 54.423 |
| A la fecha | 291.624 | 363.746 | 812.637 | 524.293 | 469.623 | 628.950 | 626.791 | 500.488 | 738.466 | 1.029.343 |
| En el año | | 824.504 | 1.077.454 | 697.551 | 687.887 | 896.309 | 994.318 | 817.629 | 1.232.859 | 1.733.674 |

Tabla 3 Desembarque por Puerto, en la Semana 28 y acumulado a la fecha. XV; I y II Región, 2013

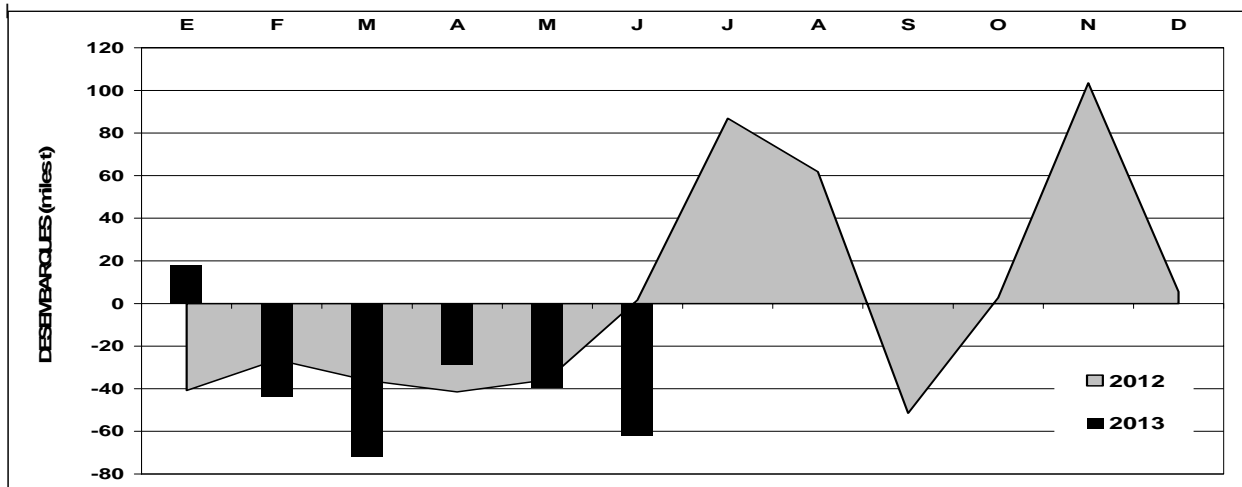
| Puerto | Semana 28 | | Acumulado en el 2013 | |
|--------------|---------------|------------|----------------------|------------|
| | t | % | t | % |
| Arica | 18.888 | 70 | 101.474 | 35 |
| Iquique | 8.016 | 30 | 150.201 | 52 |
| Tocopilla | 0 | 0 | 0 | 0 |
| Mejillones | 0 | 0 | 39.949 | 14 |
| Total | 26.904 | 100 | 291.624 | 100 |

Mejora el ambiente de pesca, concentrándose la operación de la flota en la Zona de Arica y en áreas oceánicas.

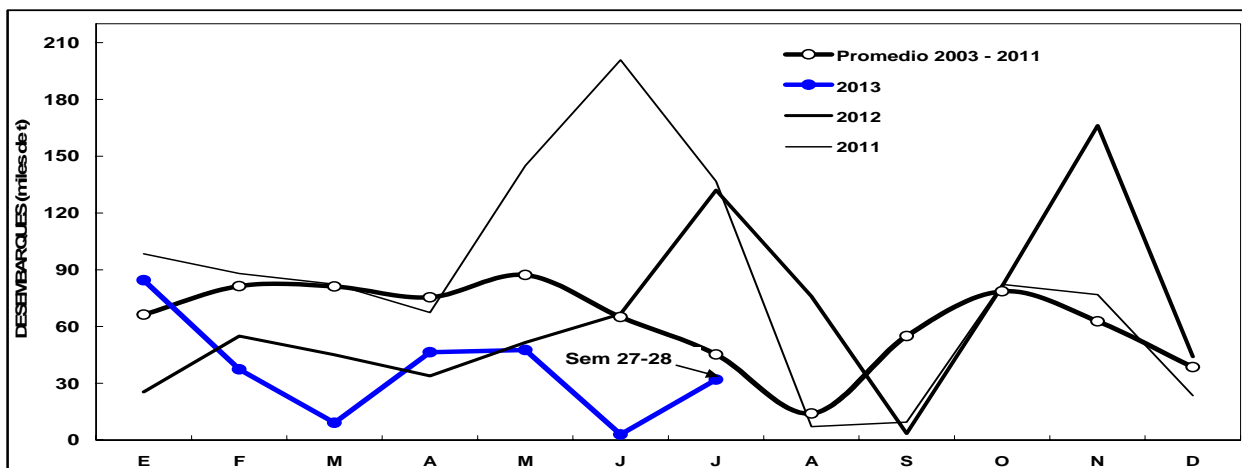
¹ La información biológico – pesquera que se entrega en este boletín corresponde a resultados preliminares de la pesquería.



Diferencias entre los desembarques semanales de **anchoveta** en el año 2012 y 2013 respecto al promedio semanal de la serie 2003 - 2011. XV; I y II Región.



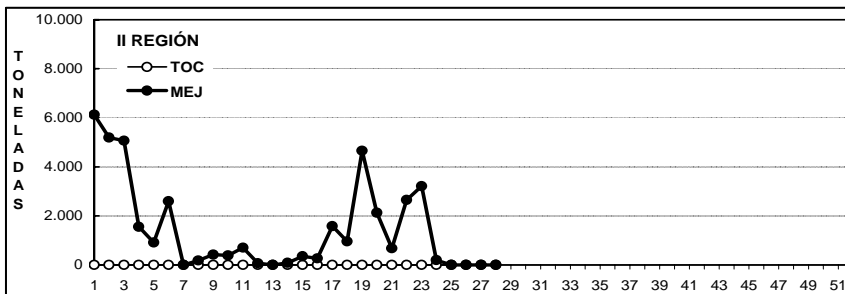
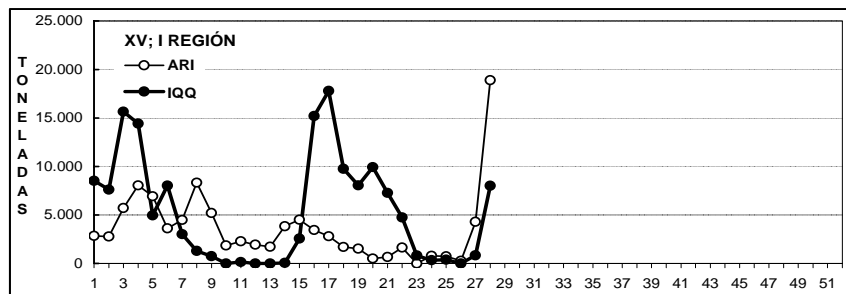
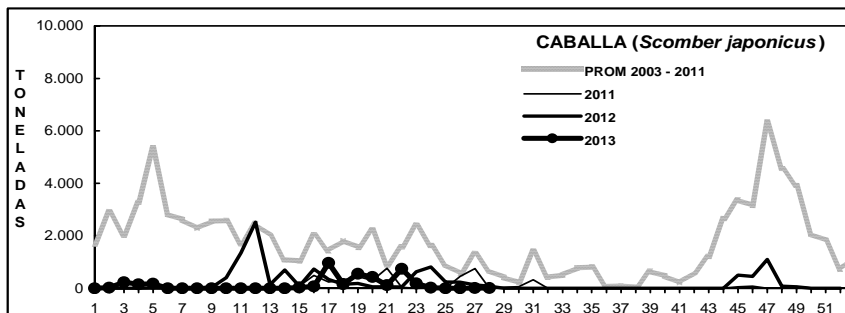
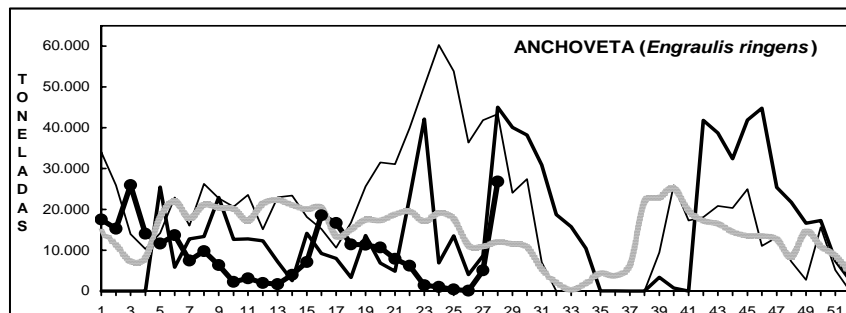
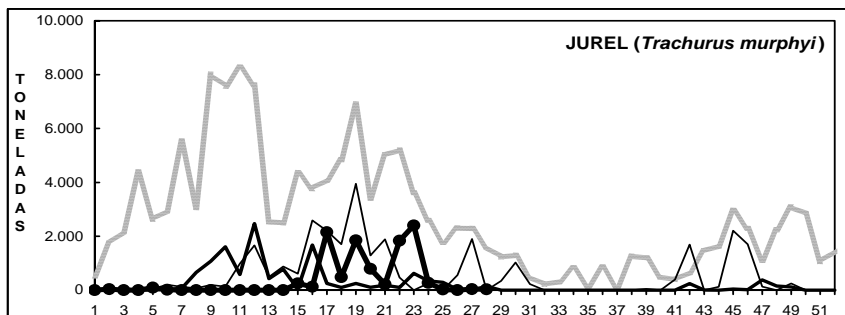
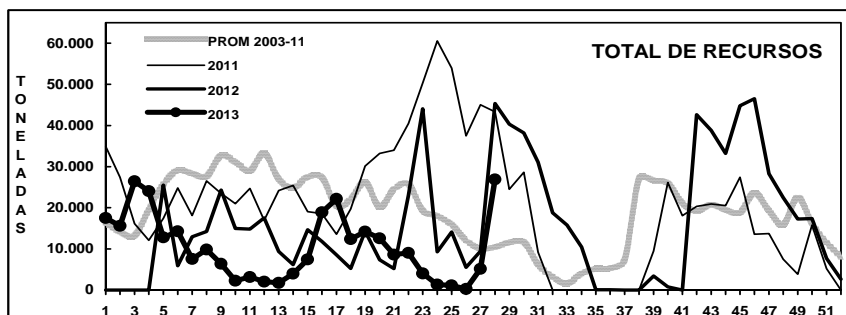
Diferencias entre los desembarques mensuales de **anchoveta** en el año 2012 y 2013 respecto al promedio mensual de la serie 2003 - 2011. XV; I y II Región.



Serie histórica promedio de los desembarques mensuales de **anchoveta** 2003 - 2011 y años 2011 a 2013. XV, I y II Región.

DESEMBARQUE ORIENTADO A LA INDUSTRIA DE REDUCCIÓN XV; I y II REGIÓN, 2003 - 2013

SEMANA 28 (8 AL 14 JULIO, 2013) AÑO 24



DESEMBARQUE SEMANAL DE PECES PELÁGICOS, POR REGIÓN Y PUERTO, 2013

Fuente: Los desembarques corresponden a cifras preliminares entregadas por las Empresas.



ASPECTOS BIOLÓGICOS RELEVANTES DE LOS PECES PELÁGICOS

Anchoveta *Engraulis ringens*. La estructura de talla de 3.762 ejemplares muestreados en los puertos de Arica e Iquique presentó una distribución unimodal conformada por anchovetas entre 12,5 y 16,5 cm, con moda principal en los 14,5 cm (34%). En ambos puertos de la distribución fue similar al área de estudio, con modas en 14,5 cm (35%) en Arica y 14,5-15,0 cm (63%) en Iquique. Al respecto, en este último puerto se detectó la presencia de ejemplares reclutas en las capturas (n: 5). El IGS alcanzó 6,1%.

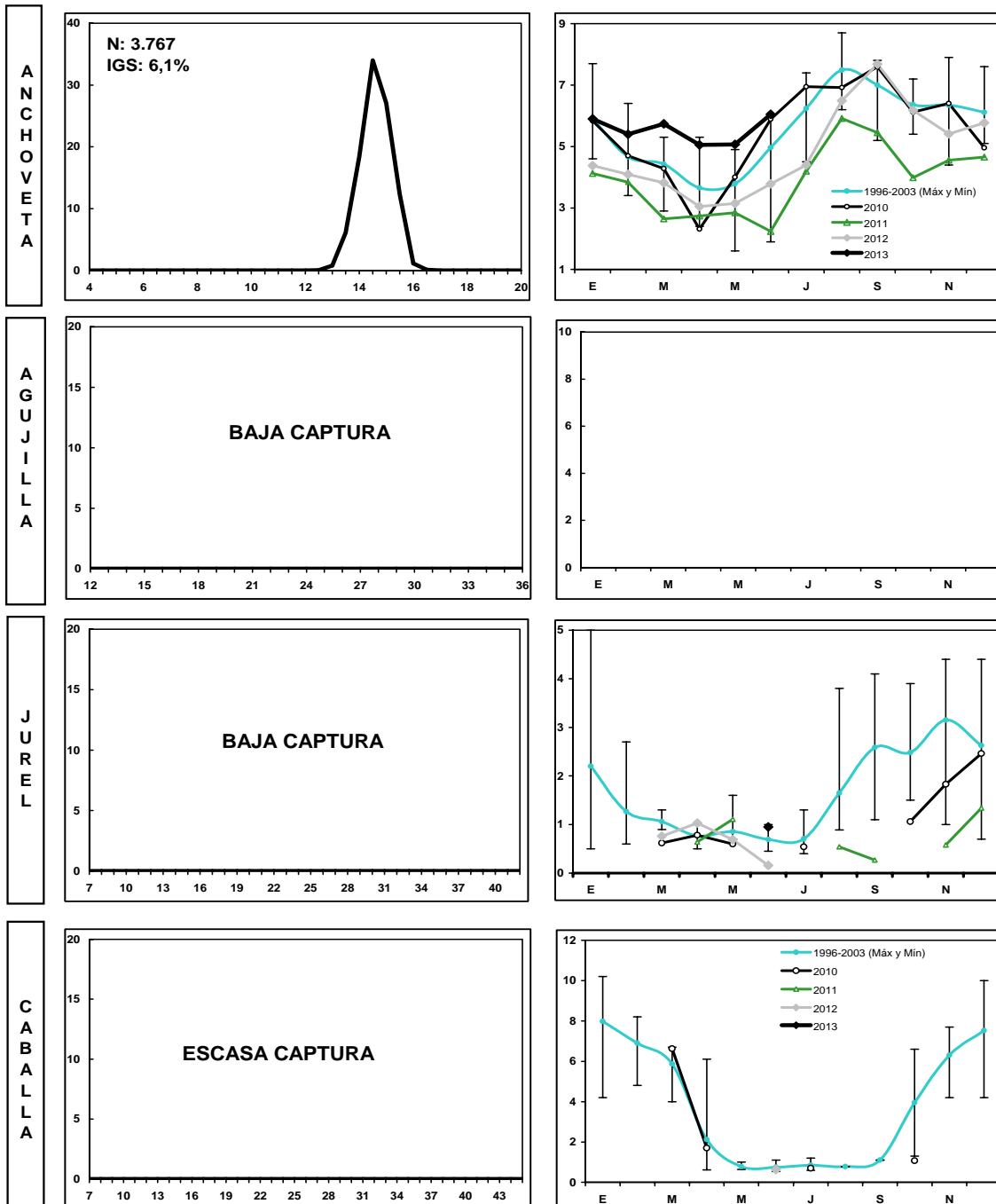
Jurel *Trachurus murphyi*. Baja captura.

Caballa *Scomber japonicus*. Escasa captura.

Agujilla *Scomberesox saurus*. Baja captura.

SEMANA 28 (8 AL 14 JULIO, 2013) AÑO 24

DESEMBARQUE SEMANAL XV; I Y II REGIÓN

ESTRUCTURA DE TALLA (%)
ÍNDICE GONADOSOMÁTICO (%)


Las estructuras de tallas que se entregan corresponden al porcentaje de la frecuencia nominal de los muestreos.

1. En el cálculo del índice gonadosomático se analizan los ejemplares iguales o mayores de las siguientes medidas: anchoveta: 12,0 cm LT; sardina: 23 cm LT; jurel: 26 cm LH; caballa: 29 cm LH.
2. El índice gonadosomático de 1996-2003 contempla el valor promedio para cada mes del año y los valores máximos y mínimos del IGS.



III REGIÓN

En la Semana 28 el desembarque total fue **204 t**

| | |
|--------------------------------------|----------------|
| 204 t reportadas de anchoveta | 100,0 % |
| 0 t de jurel | 0,0 % |
| 0 t de sardina española | 0,0 % |
| 0 t de caballa | 0,0 % |
| 0 t de otras especies | 0,0 % |

Al 14 julio el desembarque acumulado fue **39.558 t**
cifra 19% menor (9 mil t menos) en relación al 2012 y 41% menor (28 mil t menos) en relación al 2011.

Tabla 1 Desembarque de naves de cerco, acumulado a la fecha. III Región (2013, 2012 y 2011)

| ACUMULADO | 2013 | | 2012 | | 2011 | | 2013 en 2012 | | 2013 en 2011 | |
|----------------|--------|-----|--------|-----|--------|-----|----------------|--|----------------|--|
| | t | % | t | % | t | % | % de variación | | % de variación | |
| Anchoveta | 20.973 | 53 | 14.640 | 56 | 33.021 | 182 | 5.185 % mayor | | 36 % menor | |
| Jurel | 2.290 | 6 | 1.102 | 2 | 10.369 | 15 | 108 % mayor | | 78 % menor | |
| S. española | 0 | 0 | 0 | 0 | 0 | 0 | % mayor | | % mayor | |
| Caballa | 6.189 | 16 | 3.243 | 7 | 10.221 | 15 | 91 % mayor | | 39 % menor | |
| Otras especies | 10.106 | 26 | 29.665 | 61 | 13.485 | 20 | 66 % menor | | 25 % menor | |
| TOTAL | 39.558 | 100 | 48.650 | 126 | 67.096 | 233 | 19 % menor | | 41 % menor | |

Tabla 2 Desembarque semanal, acumulado en el mes y a la fecha. III Región (2013 a 2004)

| Acumulado | 2013 | 2012 | 2011 | 2010 | 2009 | 2008 | 2007 | 2006 | 2005 | 2004 |
|---------------|--------|--------|--------|--------|--------|--------|--------|--------|--------|--------|
| JUL Sem 27/28 | 314 | 0 | 6.800 | 1.383 | 28 | 346 | 3.494 | 4.568 | 2.826 | 7.072 |
| A la fecha | 39.558 | 48.650 | 67.096 | 69.689 | 50.477 | 53.046 | 52.642 | 53.607 | 68.220 | 65.803 |
| En el año | | 54.773 | 75.939 | 75.594 | 53.162 | 68.622 | 59.613 | 64.075 | 82.091 | 81.420 |

Las descargas se concentraron el lunes y viernes, en la noche - madrugada.

ASPECTOS BIOLÓGICOS RELEVANTES DE LOS PECES PELÁGICOS

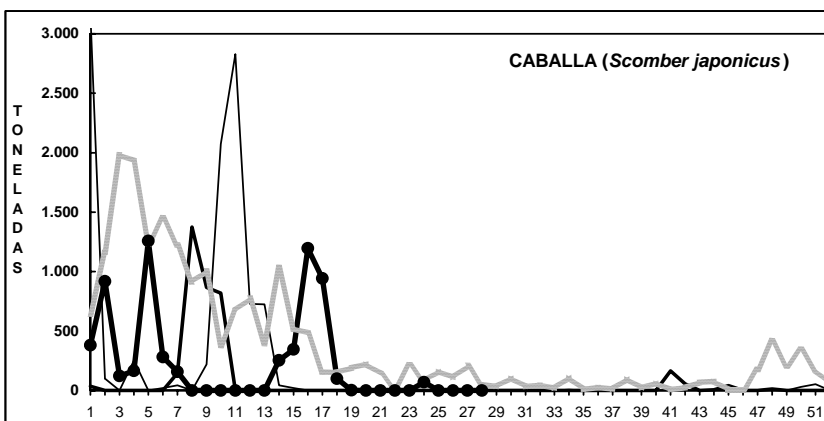
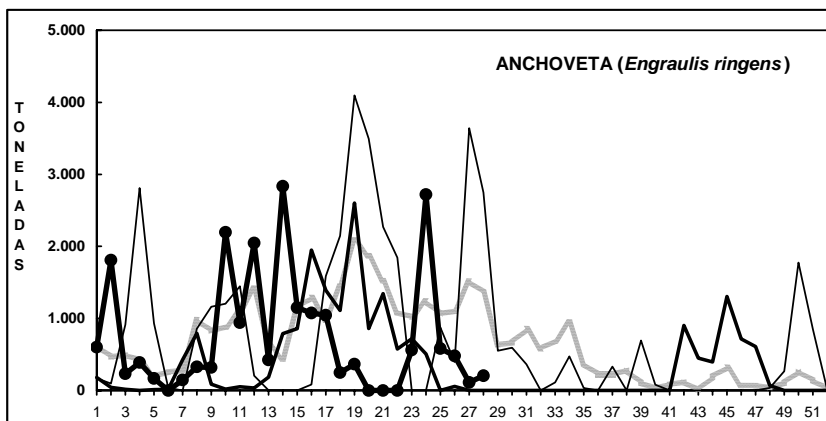
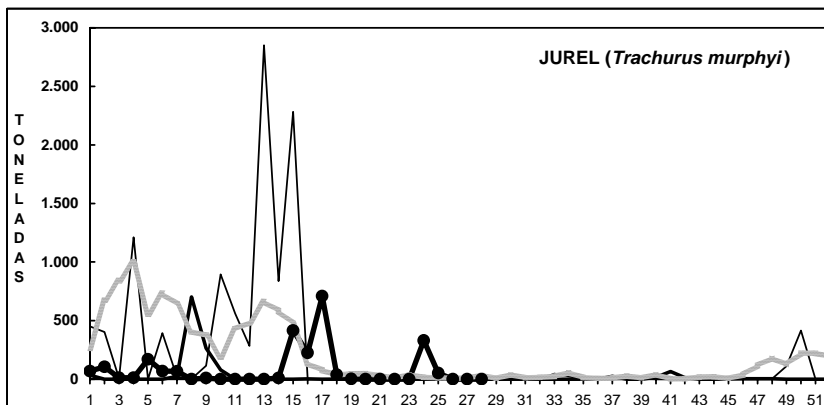
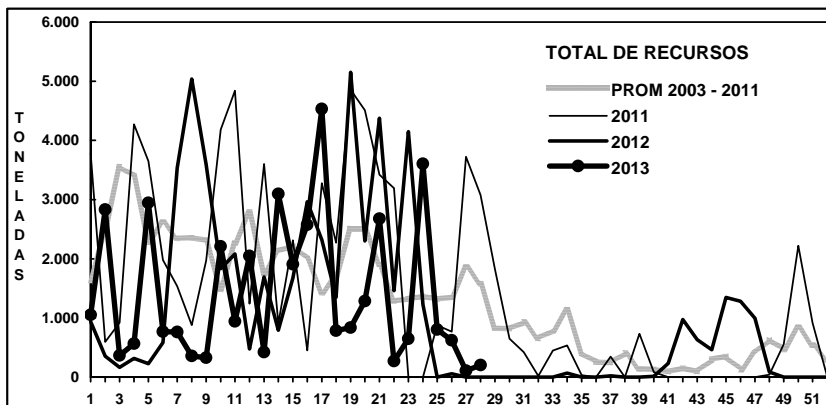
Anchoveta *Engraulis ringens*. Baja captura, sin muestreo.

Jurel *Trachurus murphyi*. Sin desembarque.

Caballa *Scomber japonicus*. Sin desembarque.

DESEMBARQUE ORIENTADO A LA INDUSTRIA DE REDUCCIÓN III REGIÓN, 2003 - 2013

SEMANA 28 (8 AL 14 JULIO, 2013) AÑO 24



Fuente: Los desembarques corresponden a cifras preliminares entregada por la Empresa.

**IV REGIÓN**

En la Semana 28 el desembarque total fue 0 t

| | |
|-------------------------|-------|
| 0 t de anchoveta | 0,0 % |
| 0 t de jurel | 0,0 % |
| 0 t de sardina española | 0,0 % |
| 0 t de caballa | 0,0 % |
| 0 t de otras especies | 0,0 % |

Al 14 julio el desembarque acumulado fue 17.110 t
cifra 51% menor (18 mil t menos) respecto al 2012 y 36% menor (10 mil t menos) respecto al 2011.

Tabla 1 Desembarque de naves de cerco, acumulado a la fecha. IV Región (2013, 2012 y 2011)

| ACUMULADO Recursos | 2013 | | 2012 | | 2011 | | 2013 en 2012 | | 2013 en 2011 | |
|-----------------------|---------------|------------|---------------|------------|---------------|------------|-------------------|--|-------------------|--|
| | t | % | t | % | t | % | % de variación | | % de variación | |
| Anchoveta | 11.168 | 65 | 19.888 | 57 | 17.004 | 63 | 44 % menor | | 34 % menor | |
| Jurel | 487 | 3 | 373 | 1 | 1.467 | 5 | 31 % mayor | | 67 % menor | |
| S. española | 8 | 0 | 4 | 0 | 0 | 0 | 100 % mayor | | % mayor | |
| Caballa | 1.136 | 7 | 1.590 | 5 | 709 | 3 | 29 % menor | | 60 % mayor | |
| Otras especies | 4.311 | 25 | 13.251 | 38 | 7.611 | 28 | 67 % menor | | 43 % menor | |
| TOTAL | 17.110 | 100 | 35.106 | 100 | 26.791 | 100 | 51 % menor | | 36 % menor | |

Tabla 2 Desembarque semanal, acumulado en el mes y a la fecha. IV Región (2013 a 2004)

| Acumulado | 2013 | 2012 | 2011 | 2010 | 2009 | 2008 | 2007 | 2006 | 2005 | 2004 |
|---------------|--------|--------|--------|--------|--------|--------|--------|--------|--------|--------|
| JUL Sem 27/28 | 264 | 599 | 2.574 | 1.708 | 1.936 | 1.642 | 568 | 2.504 | 2.681 | 3.326 |
| A la fecha | 17.110 | 35.106 | 26.791 | 44.647 | 32.401 | 36.974 | 29.228 | 37.718 | 28.387 | 35.971 |
| En el año | | 40.789 | 32.554 | 48.745 | 40.404 | 42.759 | 31.021 | 46.188 | 37.954 | 45.574 |

Sólo se descargaron 349 t de jibia en la planta de congelado.

ASPECTOS BIOLÓGICOS RELEVANTES DE LOS PECES PELÁGICOS

Anchoveta *Engraulis ringens*. Sin desembarque.

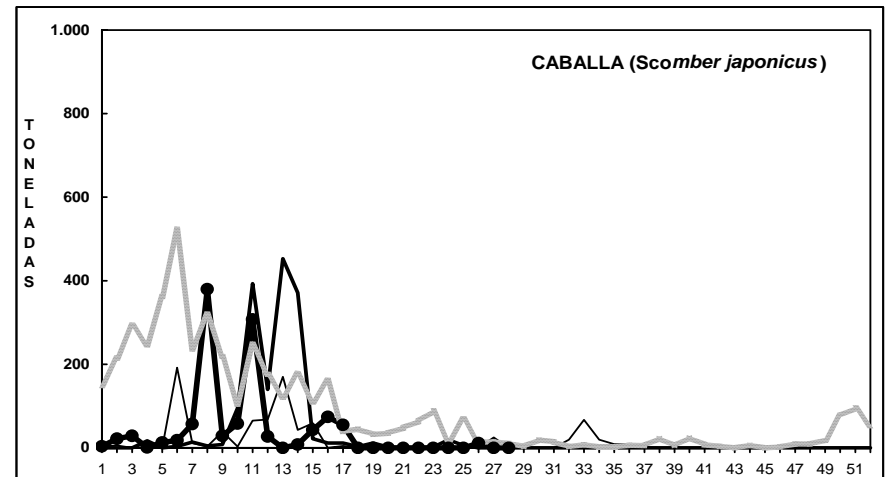
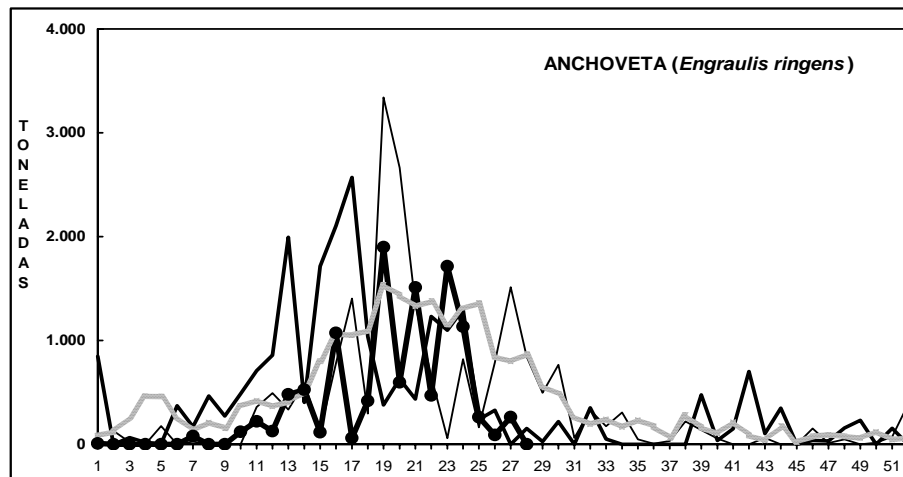
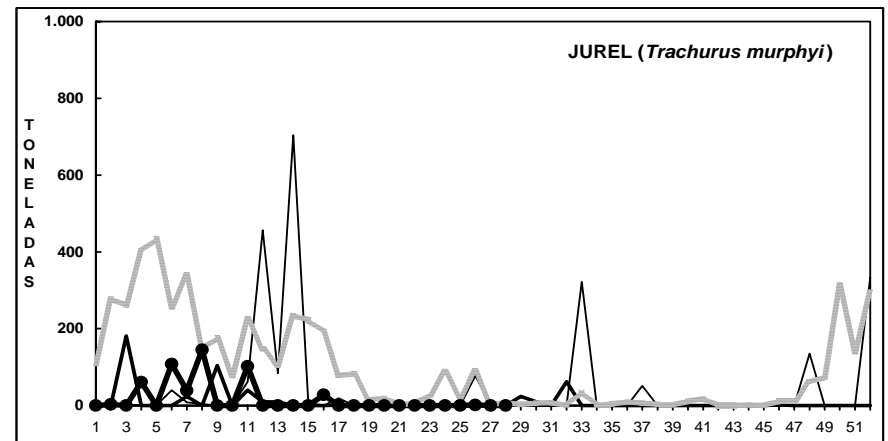
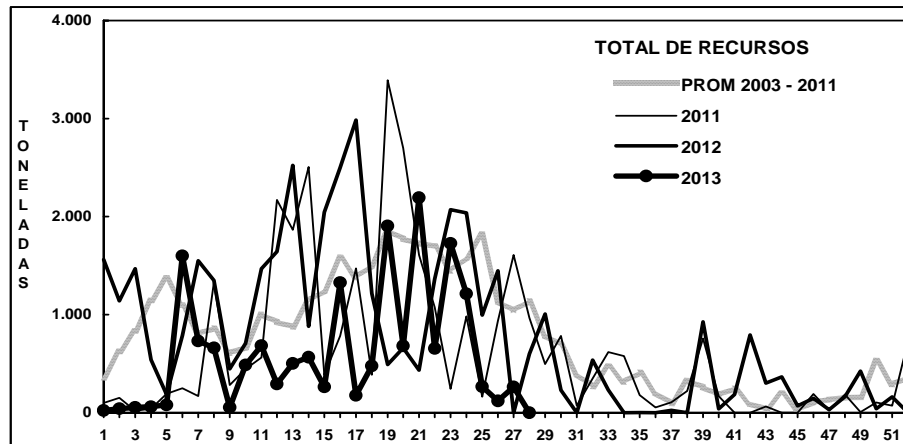
Jurel *Trachurus murphyi*. Sin desembarque.

Caballa *Scomber japonicus*. Sin desembarque.



DESEMBARQUE ORIENTADO A LA INDUSTRIA DE REDUCCIÓN IV REGIÓN, 2003 - 2013

SEMANA 28 (8 AL 14 JULIO, 2013) AÑO 24



Fuente: Los desembarques corresponden a cifras preliminares entregada por la Empresa.

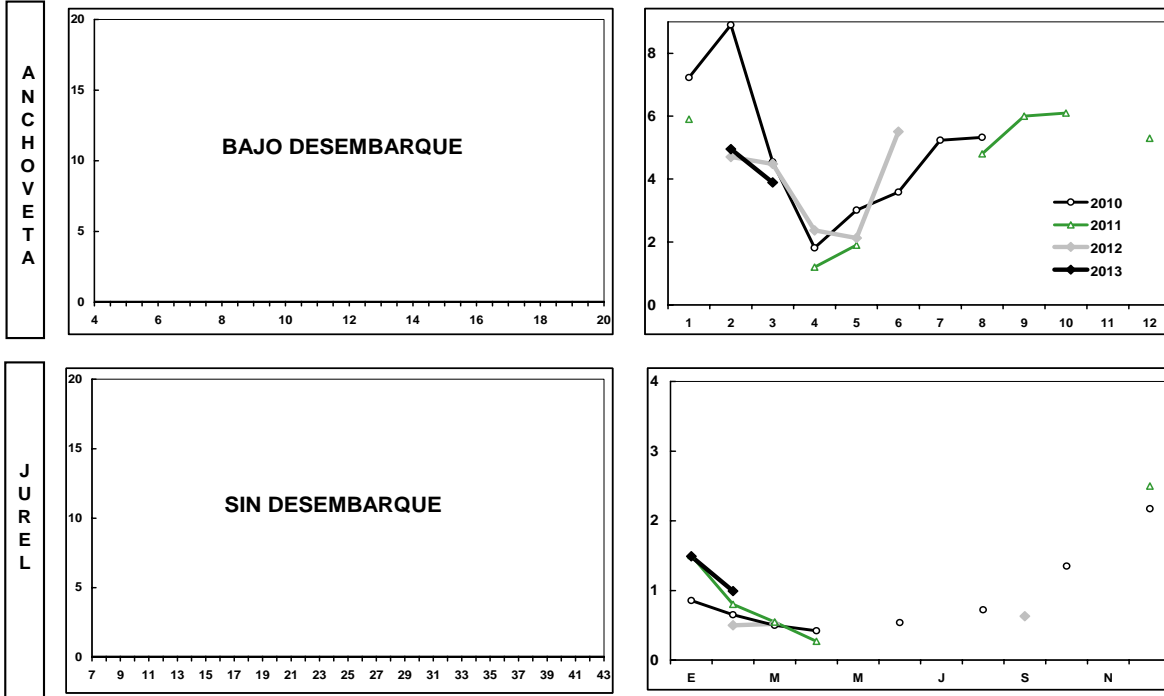


SEMANA 28 (8 AL 14 JULIO, 2013) AÑO 24

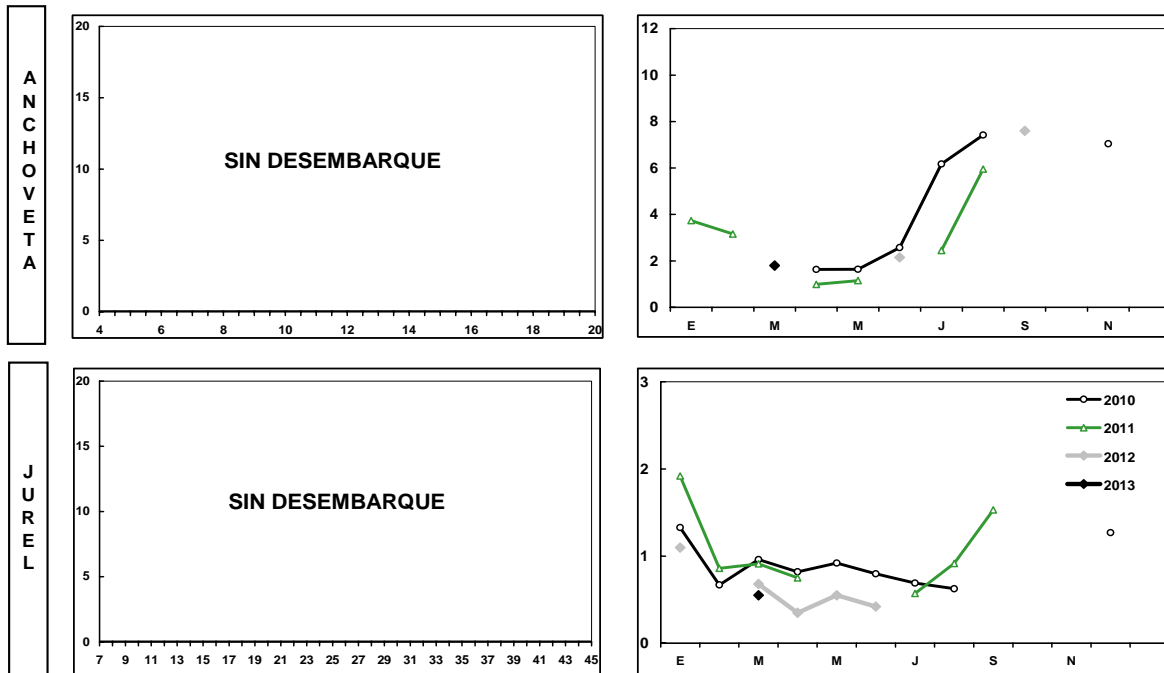
DESEMBARQUE SEMANAL III REGIÓN (CALDERA)

ESTRUCTURA DE TALLA (%)

ÍNDICE GONADOSOMÁTICO (%)



DESEMBARQUE SEMANAL IV REGIÓN (COQUIMBO)



Las estructuras de tallas que se entregan corresponden a las frecuencias nominal de los muestreos.
En el cálculo del índice gonadosomático se analizan los ejemplares iguales o mayores de las siguientes medidas: anchoqueta: 12,0 cm LT; jurel: 26 cm LH.



www.ifop.cl