



INFORME BIOLÓGICO PESQUERO SEMANAL N°22
(XV, I, II, III, IV REGION)
(28 MAYO AL 3 JUNIO, 2012)
ACTIVIDAD 1: RECURSOS PELÁGICOS
Pesquería Pelágica Zona Norte 2012
SUBPESCA / Junio 2012

Asesoría integral para la toma de decisiones
en pesca y acuicultura 2012

REQUIRENTE

SUBSECRETARÍA DE PESCA
Subsecretario de Pesca
Pablo Galilea Carrillo

EJECUTOR

INSTITUTO DE FOMENTO PESQUERO, IFOP

Jefe División Investigación Pesquera
Mauricio Braun Alegría

Director Ejecutivo
Jorge Antonio Toro Da'Ponte

JEFA PROYECTO

M. Gabriela Böhm Stoffel

AUTOR

M. Gabriela Böhm Stoffel

**BOLETÍN SEMANAL BIOLÓGICO PESQUERO N° 22****(XV; I; II; III, IV REGIÓN) (28 MAYO AL 3 JUNIO, 2012) AÑO 23****M. GABRIELA BÖHM S.**gabriela.bohm@ifop.cl**DESEMBARQUE DE PECES PELÁGICOS ORIENTADOS A LA REDUCCIÓN¹****XV; I y II REGIÓN**En la Semana 22 el desembarque total fue **23.059 t****22.883 t correspondieron a anchoveta 99,2 %**

104 t a jurel 0,5 %

0 t a sardina española 0,0 %

44 t a caballa 0,2 %

28 t a otras especies (principalmente jibia y agujilla) 0,1 %

Al 3 junio el desembarque acumulado fue **235.981 t**
cifra 55% menor (286 mil t menos) respecto al 2011 y 51% menor (247 mil t menos) respecto al 2010.**Tabla 1 Desembarque de naves de cerco, acumulado a la fecha. XV; I y II Región (2012, 2011 y 2010)**

ACUMULADO	2012		2011		2010		2012 en 2011		2012 en 2010	
	t	%	t	%	t	%	% de variación	% de variación		
Anchoveta	210.877	89	481.157	92	304.886	63	56 % menor	31 % menor		
Jurel	10.408	4	19.625	4	152.153	32	47 % menor	93 % menor		
S. española	0	0	0	0	2	0	% mayor	100 % menor		
Caballa	6.822	3	2.858	1	20.546	4	139 % mayor	67 % menor		
Otras especies	7.874	3	18.244	3	5.021	1	57 % menor	57 % mayor		
TOTAL	235.981	100	521.884	100	482.608	100	55 % menor	51 % menor		

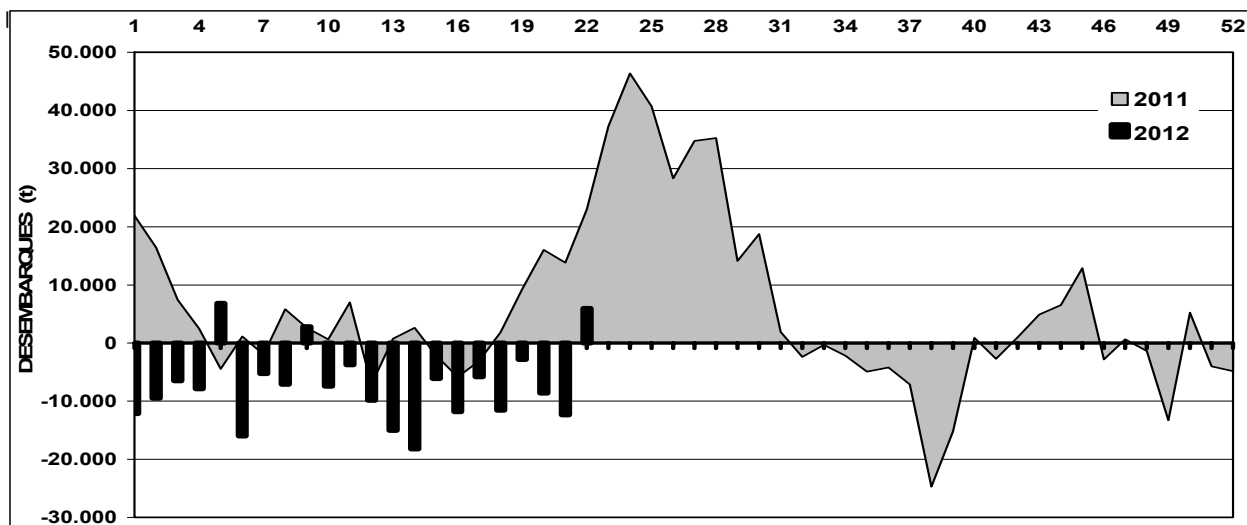
Tabla 2 Desembarque cerquero, acumulado al mes y a la fecha. XV; I y II Región (2012 a 2003)

Acumulado	2012	2011	2010	2009	2008	2007	2006	2005	2004	2003
MAY Sem18/22	55.158	157.542	138.178	63.869	114.957	102.138	89.750	129.492	190.753	119.969
A la fecha	235.981	521.884	482.608	415.266	555.220	552.267	486.042	638.671	794.477	529.879
En el año		1.077.454	697.551	687.887	896.309	994.318	817.629	1.232.859	1.733.674	888.346

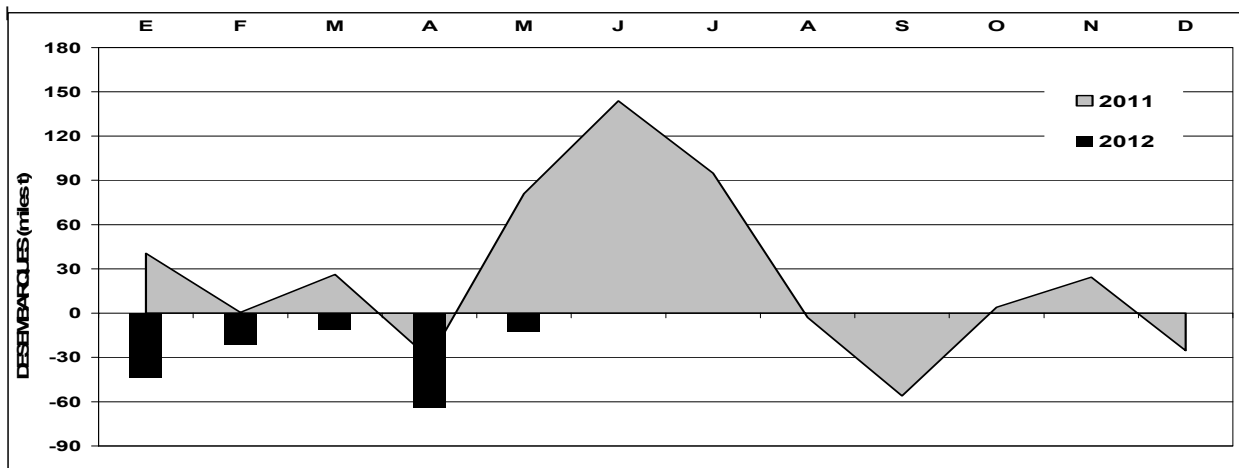
Tabla 3 Desembarque por Puerto, en la Semana 22 y acumulado a la fecha. XV; I y II Región, 2012

Puerto	Semana 22		Acumulado en el 2012	
	t	%	t	%
Arica	18.122	79	93.512	40
Iquique	4.937	21	111.938	47
Tocopilla	0	0	17.689	7
Mejillones	0	0	12.842	5
Total	23.059	100	235.981	100

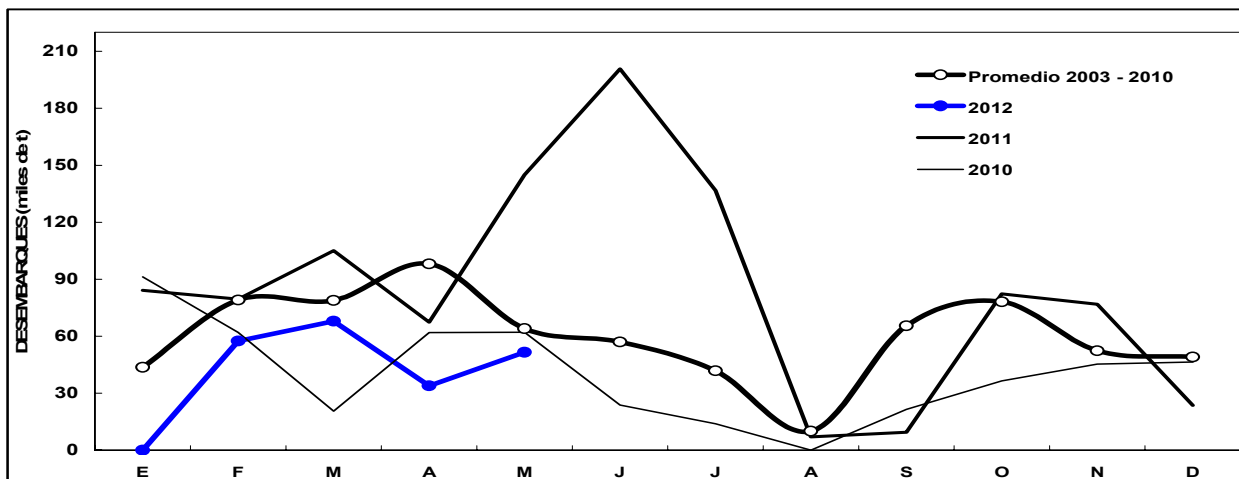
¹ La información biológico – pesquera que se entrega en este boletín corresponde a resultados preliminares de la pesquería.



Diferencias entre los desembarques semanales de **anchoveta** en el año 2011 y 2012 respecto al promedio semanal de la serie 2003 - 2010. XV; I y II Región.



Diferencias entre los desembarques mensuales de **anchoveta** en el año 2011 y 2012 respecto al promedio mensual de la serie 2003 - 2010. XV; I y II Región.

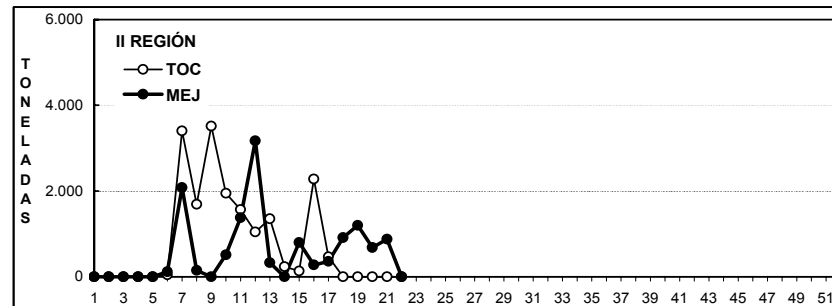
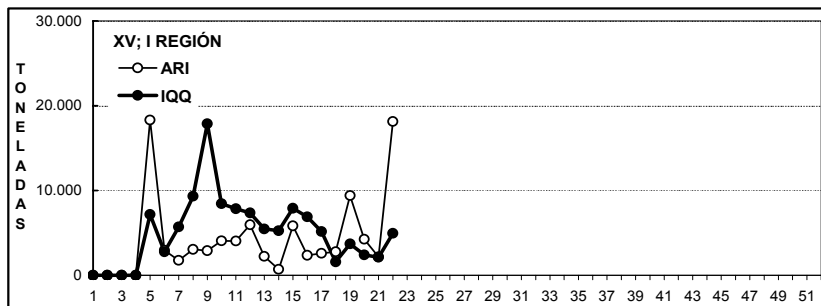
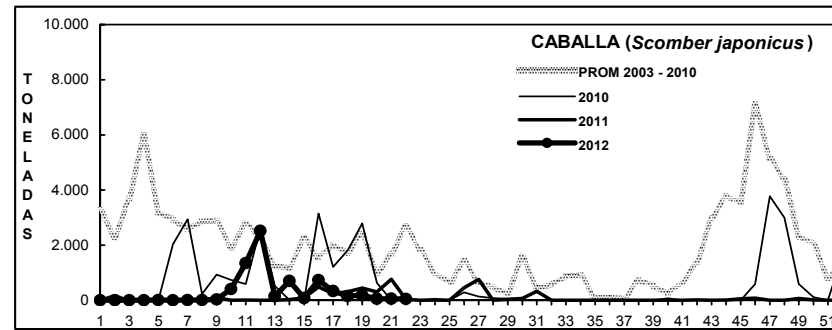
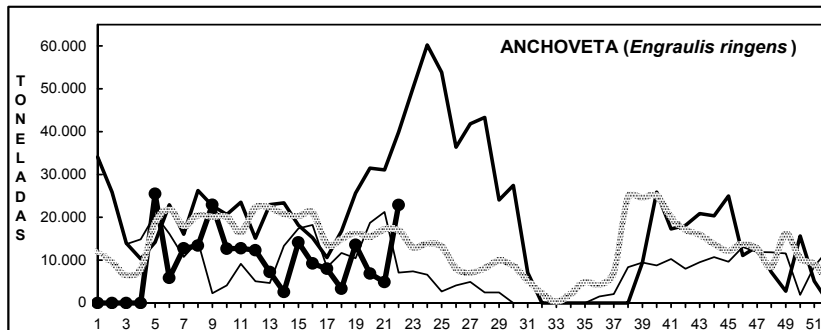
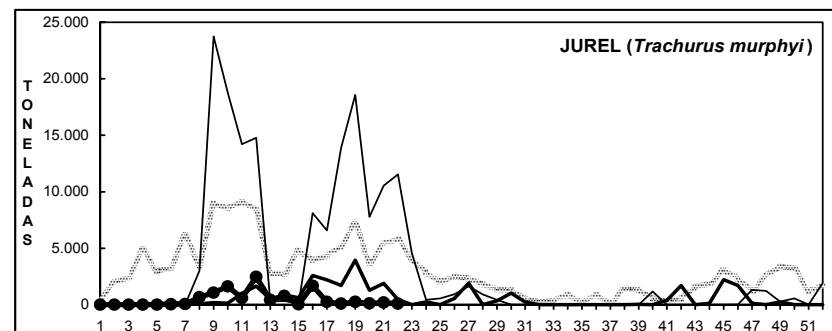
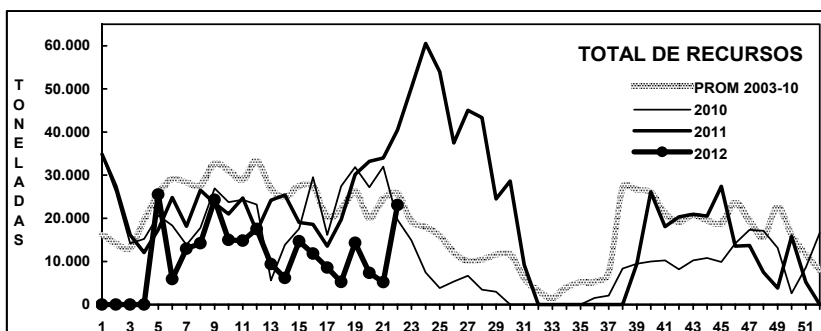


Serie histórica promedio de los desembarques mensuales de **anchoveta** 2003 - 2010 y años 2010 a 2012. XV, I y II Región.



DESEMBARQUE ORIENTADO A LA INDUSTRIA DE REDUCCIÓN XV; I y II REGIÓN, 2003 - 2012

SEMANA 22 (28 MAYO AL 3 JUNIO, 2012) AÑO 23



DESEMBARQUE SEMANAL DE PECES PELÁGICOS, POR REGIÓN Y PUERTO, 2012

Fuente: Los desembarques corresponden a cifras preliminares entregadas por las Empresas.



ASPECTOS BIOLÓGICOS RELEVANTES DE LOS PECES PELÁGICOS

Anchoqueta *Engraulis ringens*. La estructura de talla de **3.158 ejemplares** muestreados en el Puerto de Arica estuvo conformada por anchovetas de un amplio rango de talla que oscilaron entre 9,0 y 17,0 cm con distribución unimodal, cuya moda se presentó en los 14,0-14,5 cm (39%). En el puerto de Iquique las mayores descargas (91%) se realizaron entre viernes y sábado en la noche – madrugada lo que limitó la toma de muestras. El IGS alcanzó **1,8%**.

Jurel *Trachurus murphyi*. Bajo desembarque, sin muestreo.

Caballa *Scomber japonicus*. Bajo desembarque, sin muestreo.

Agujilla *Scomberesox saurus*. Escaso desembarque, sin muestreo.

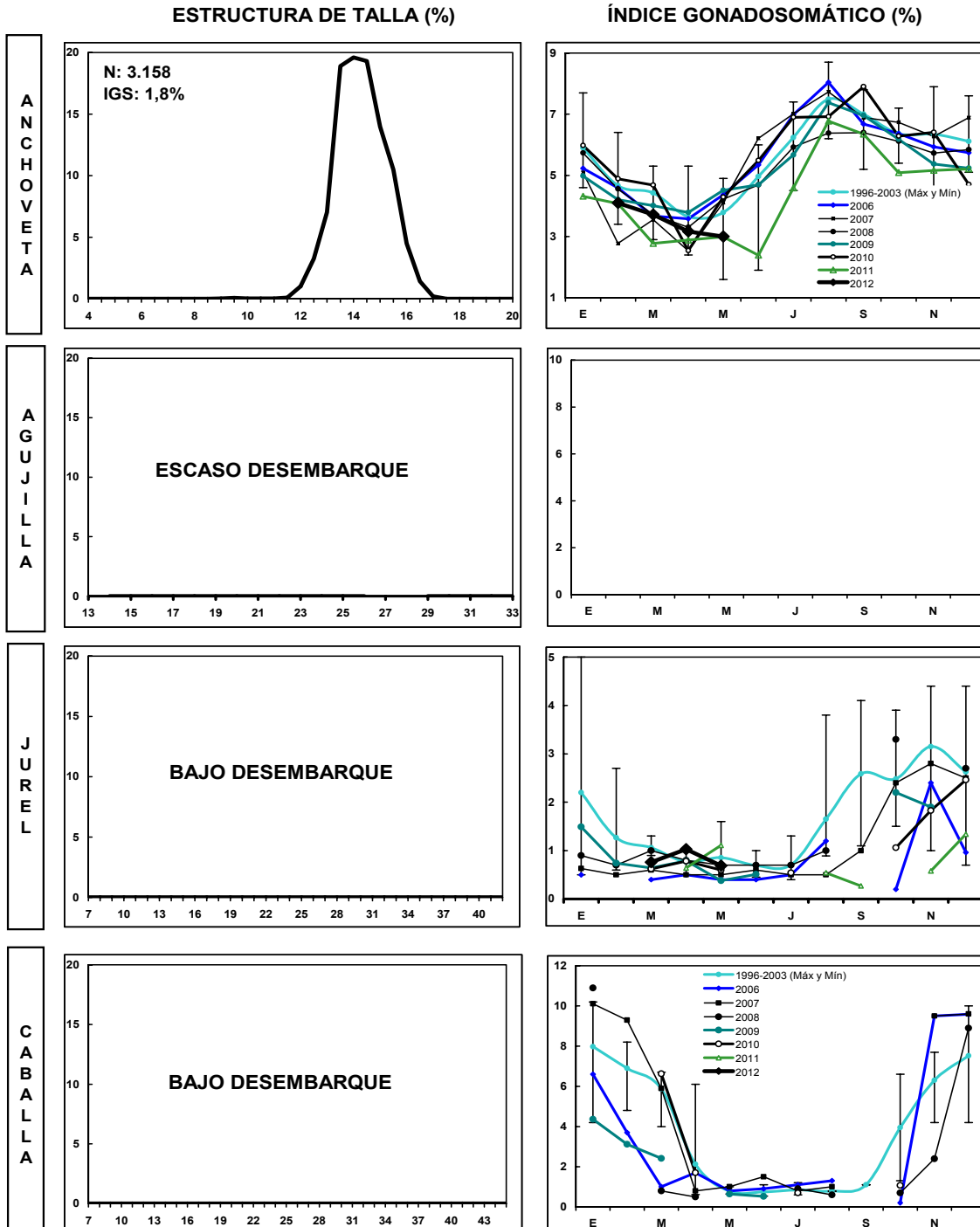
Pejerrey *Odontesthes regia*. Sin desembarque.

Bacaladillo *Normanichthys crockeri*. Sin desembarque.



SEMANA 22 (28 MAYO AL 3 JUNIO, 2012) AÑO 23

DESEMBARQUE SEMANAL XV; I Y II REGIÓN



Las estructuras de tallas que se entregan corresponden al porcentaje de la frecuencia nominal de los muestreos.

1. En el cálculo del índice gonadosomático se analizan los ejemplares iguales o mayores de las siguientes medidas: Anchoveta: 12,0 cm LT; Sardina: 23 cm LT; Jurel: 26 cm LH; Caballa: 29 cm LH.
2. El índice gonadosomático de 1996-2003 contempla el valor promedio para cada mes del año y los valores máximos y mínimos del IGS.



III REGIÓN

En la Semana 22 el desembarque total fue **1.460 t**

576 t reportadas de anchoveta	39,5 %
0 t de jurel	0,0 %
0 t de sardina española	0,0 %
0 t de caballa	0,0 %
884 t de otras especies (principalmente bacaladillo)	60,5 %

Al 3 junio el desembarque acumulado fue **43.220 t**
cifra 26% menor (15 mil t menos) en relación al 2011 y 31% menor (19 mil t menos) en relación al 2010.

Tabla 1 Desembarque de naves de cerco, acumulado a la fecha. III Región (2012, 2011 y 2010)

ACUMULADO	2012		2011		2010		2012 en 2011		2012 en 2010	
Recursos	t	%	t	%	t	%	% de variación	% de variación		
Anchoveta	13.355	31	25.361	43	18.329	29	47 % menor	27 % menor		
Jurel	1.102	3	10.315	18	10.307	16	89 % menor	89 % menor		
S. española	0	0	0	0	0	0	% mayor	% mayor		
Caballa	3.243	8	10.221	17	33.369	53	68 % menor	90 % menor		
Otras especies	25.520	59	12.753	22	526	1	100 % mayor	4.752 % mayor		
TOTAL	43.220	100	58.650	100	62.531	100	26 % menor	31 % menor		

Tabla 2 Desembarque semanal acumulado en el mes y a la fecha. III Región (2012 a 2003)

Acumulado	2012	2011	2010	2009	2008	2007	2006	2005	2004	2003
MAY Sem 18/22	14.637	18.251	7.175	7.047	6.530	6.468	7.136	13.462	14.737	8.317
A la fecha	43.220	58.650	62.531	48.852	48.300	45.203	46.569	54.849	49.316	32.761
En el año		75.939	75.594	53.162	68.622	59.613	64.075	82.091	81.420	64.337

ASPECTOS BIOLÓGICOS RELEVANTES DE LOS PECES PELÁGICOS

Anchoveta *Engraulis ringens*. El muestreo de **224 ejemplares** presentó una estructura unimodal constituida por anchovetas de gran tamaño que se distribuyeron entre 14,0 y 17,5 cm con moda en los 15,5 cm (27%). El IGS alcanzó **1,5%**.

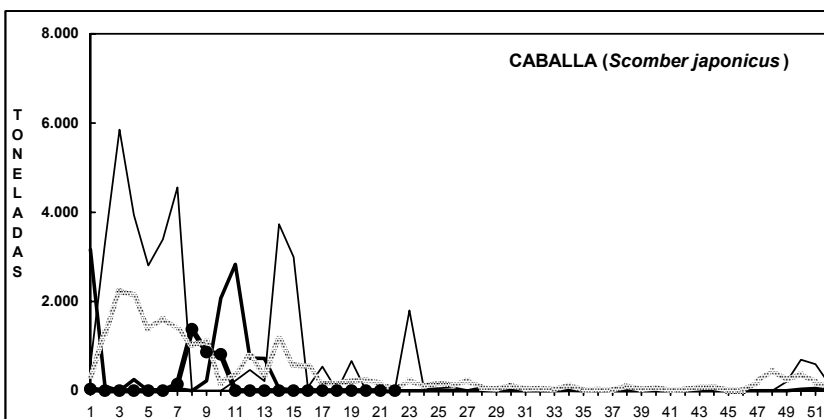
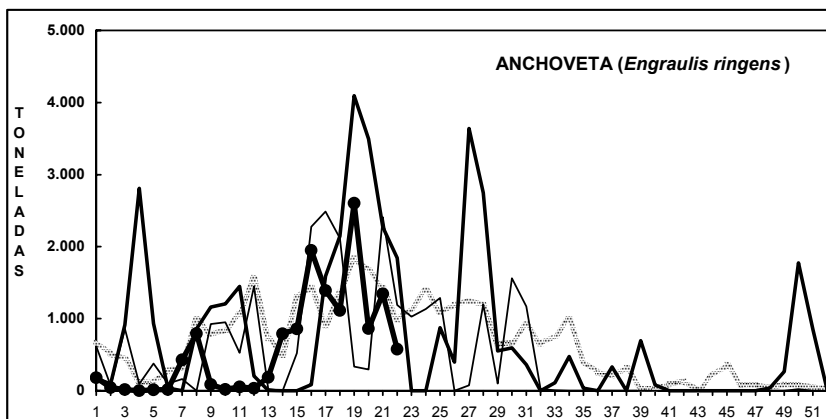
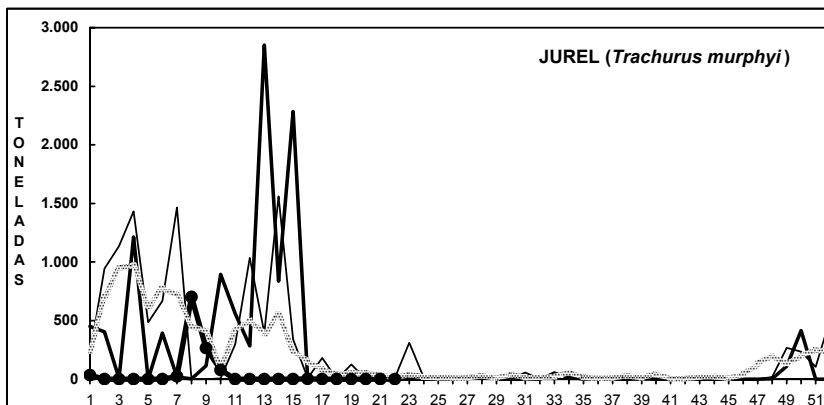
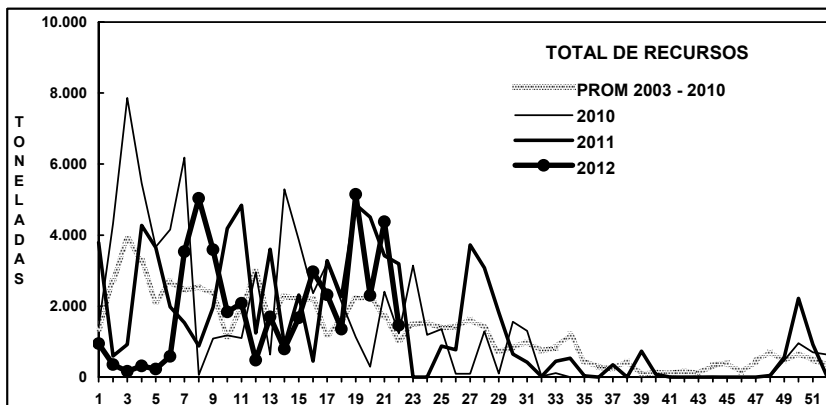
Jurel *Trachurus murphyi*. Sin descarga.

Bacaladillo *Normanichthys crockeri*. Alto reporte, sin muestreo. Descargas concentradas de jueves a domingo en horarios nocturnos.



DESEMBARQUE ORIENTADO A LA INDUSTRIA DE REDUCCIÓN III REGIÓN, 2003 - 2012

SEMANA 22 (28 MAYO AL 3 JUNIO, 2012) AÑO 23



Fuente: Los desembarques corresponden a cifras preliminares entregada por la Empresa.



IV REGIÓN

En la Semana 22

el desembarque total fue

1.364 t**1.231 t correspondieron a anchoveta****90,1 %**

0 t a jurel

0,0 %

0 t a sardina española

0,0 %

2 t a caballa

0,1 %

133 t a otras especies (principalmente machuelo y bacaladillo)

9,7 %

Al 3 junio

el desembarque acumulado fue

27.954 t

cifra 28% mayor (6 mil t más) respecto al 2011 y 23% menor (8 mil t menos) respecto al 2010.

Tabla 1 Desembarque de naves de cerco, acumulado a la fecha. IV Región (2012, 2011 y 2010)

ACUMULADO Recursos	2012		2011		2010		2012 en 2011		2012 en 2010	
	t	%	t	%	t	%	% de variación		% de variación	
Anchoveta	16.769	60	12.819	59	12.226	34	31 % mayor		37 % mayor	
Jurel	368	1	1.388	6	10.243	28	73 % menor		96 % menor	
S. española	0	0	0	0	2	0	% mayor		100 % menor	
Caballa	1.563	6	684	3	10.766	30	129 % mayor		85 % menor	
Otras especies	9.254	33	7.002	32	2.897	8	32 % mayor		219 % mayor	
TOTAL	27.954	100	21.893	100	36.134	100	28 % mayor		23 % menor	

Tabla 2 Desembarque semanal, acumulado en el mes y a la fecha. IV Región (2012 a 2003)

Acumulado	2012	2011	2010	2009	2008	2007	2006	2005	2004	2003
MAY Sem 18/22	4.168	9.161	11.153	8.724	4.323	6.542	10.775	6.357	10.563	9.417
A la fecha	27.954	21.893	36.134	25.777	25.025	25.264	27.203	20.545	27.313	18.493
En el año		32.554	48.745	40.404	42.759	31.021	46.188	37.954	45.574	35.775

Además se desembarcaron en la planta de congelado 113 t de jibia.

ASPECTOS BIOLÓGICOS RELEVANTES DE LOS PECES PELÁGICOS

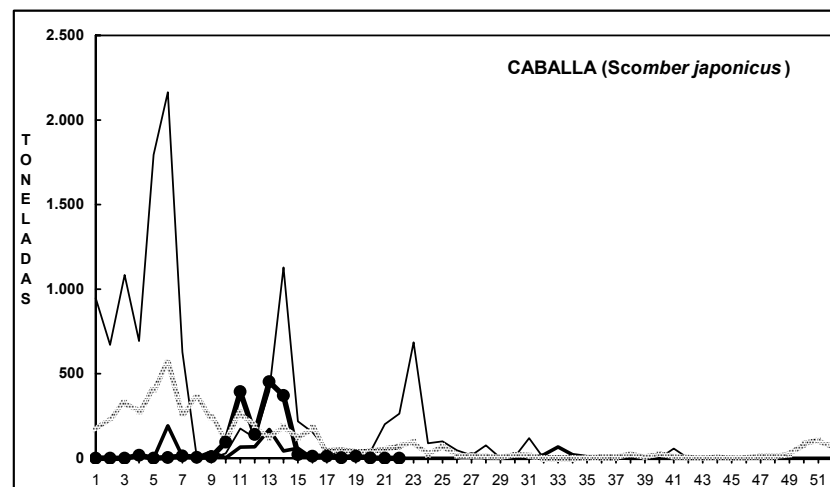
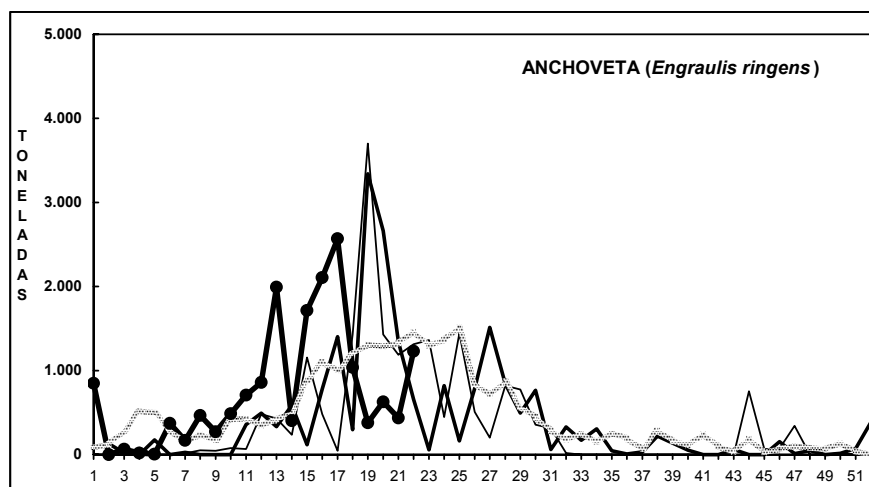
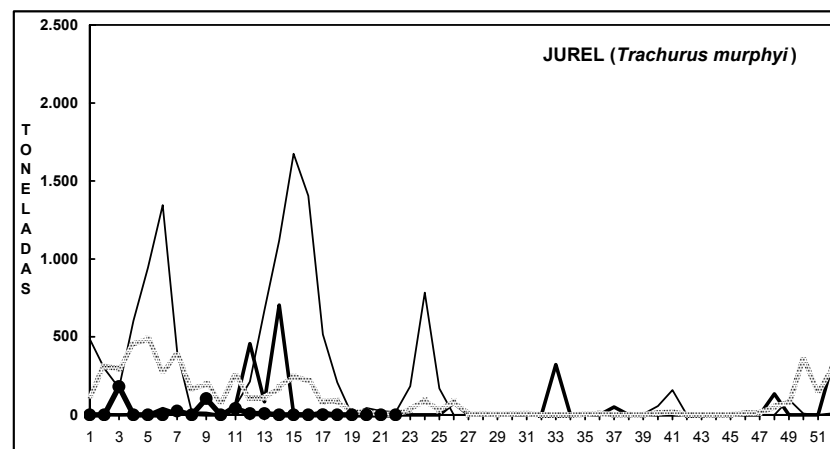
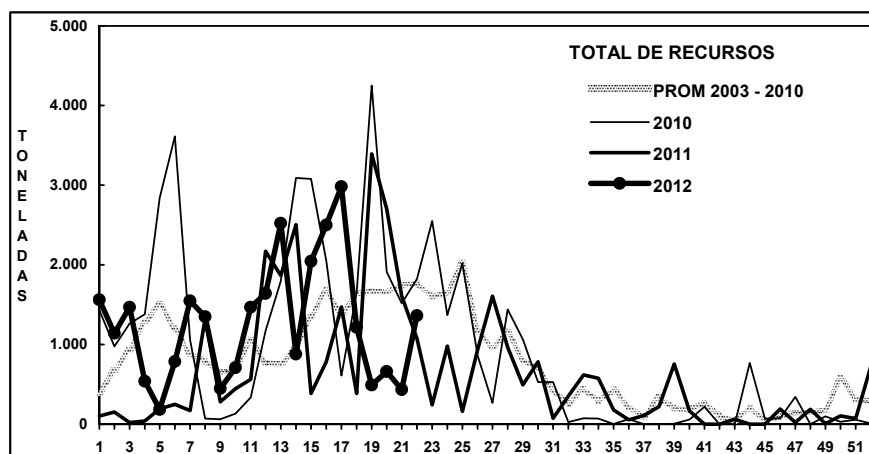
Anchoveta *Engraulis ringens*. El muestreo referencial de 117 ejemplares presentó una estructura bimodal constituida por anchovetas que se distribuyeron de 12,0 a 17,5 cm con moda principal en los 16,5 cm (27%) y secundaria en los 15,5 cm (15%). Los muestreos se concentraron de miércoles a sábado en horario nocturno lo que limitó la toma de muestras.

Jurel *Trachurus murphyi*. Sin desembarque.



DESEMBARQUE ORIENTADO A LA INDUSTRIA DE REDUCCIÓN IV REGIÓN, 2003 - 2012

SEMANA 22 (28 MAYO AL 3 JUNIO, 2012) AÑO 23

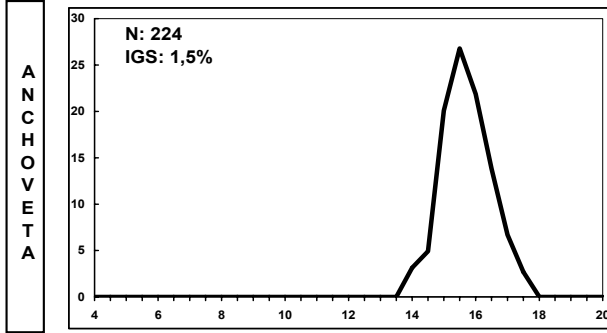


Fuente: Los desembarques corresponden a cifras preliminares entregada por la Empresa.

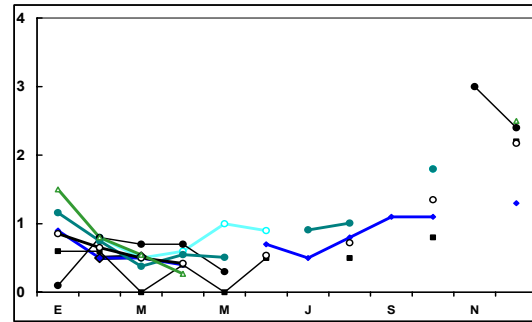
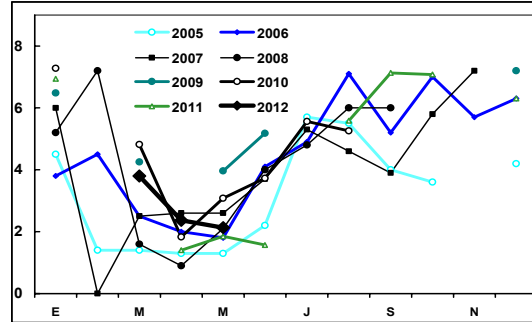
SEMANA 22 (28 MAYO AL 3 JUNIO, 2012) AÑO 23

DESEMBARQUE SEMANAL III REGIÓN (CALDERA)

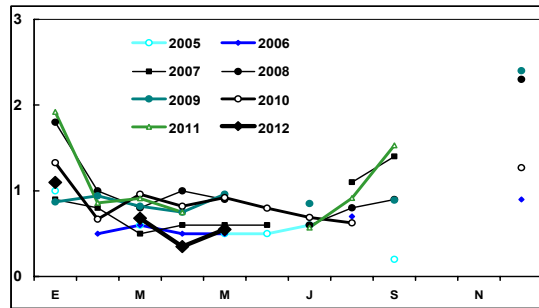
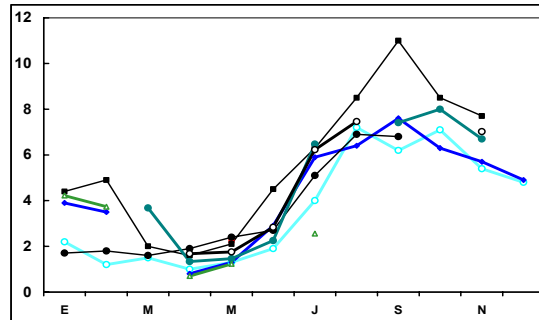
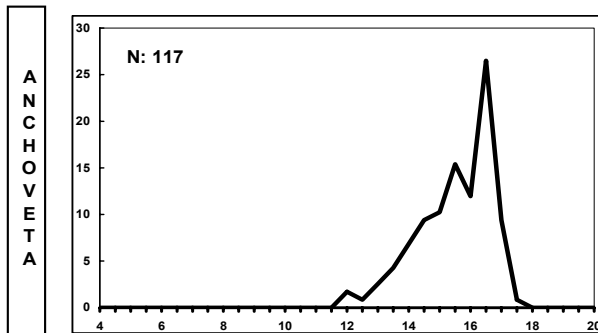
ESTRUCTURA DE TALLA (%)



ÍNDICE GONADOSOMÁTICO (%)



DESEMBARQUE SEMANAL IV REGIÓN (COQUIMBO)



Las estructuras de tallas que se entregan corresponden a las frecuencias nominal de los muestreos.
En el cálculo del Índice Gonadosomático se analizan los ejemplares iguales o mayores de las siguientes medidas: Anchoqueta: 12,0 cm LT; Jurel: 26 cm LH