



BOLETÍN SEMANAL N°6

(XV, I, II, III, IV REGIONES)

(3 al 10 febrero 2014)

Convenio I: Asesoría Integral para la Pesca y Acuicultura, 2014

Proyecto 1.10. Programa de Seguimiento de las Pesquerías Pelágicas Zona Norte

SUBSECRETARÍA DE ECONOMÍA / Febrero 2014



BOLETÍN SEMANAL N°6

(XV, I, II, III, IV REGIONES)

(3 al 10 febrero 2014)

Convenio I: Asesoría Integral para la Pesca y Acuicultura, 2014

Proyecto 1.10. Programa de Seguimiento de las Pesquerías Pelágicas Zona Norte

SUBSECRETARÍA DE ECONOMÍA / Febrero 2014

REQUIRENTE

SUBSECRETARÍA DE ECONOMÍA

Subsecretario de Economía

Tomás Flores Jaña

EJECUTOR

INSTITUTO DE FOMENTO PESQUERO, IFOP

Director Ejecutivo (I) y

Jefe División Investigación Pesquera

Jorge Castillo Pizarro

JEFA PROYECTO

M. Gabriela Böhm Stoffel

AUTOR

M. Gabriela Böhm Stoffel



BOLETÍN SEMANAL BIOLÓGICO PESQUERO N° 6

(XV; I; II; III y IV REGIÓN) (3 AL 10 FEBRERO 2014) AÑO 25

M. GABRIELA BÖHM S.
gabriela.bohm@ifop.cl

DESEMBARQUE DE PECES PELÁGICOS ORIENTADOS A LA REDUCCIÓN¹

XV; I y II REGIÓN

En la Semana 6 el desembarque total fue **0 t**

0 t correspondieron a anchoveta	0,0 %
0 t a jurel	0,0 %
0 t a sardina española	0,0 %
0 t a caballa	0,0 %
0 t a otras especies	0,0 %

Al 10 febrero el desembarque acumulado fue **0 t**

La flota se mantiene en puerto desde la segunda quincena de diciembre 2013 hasta 10 de febrero 2014.

Tabla 1 Desembarque de naves de cerco, acumulado a la fecha. XV; I y II Región (2014, 2013 y 2012)

ACUMULADO	2014		2013		2012		2014 en 2013		2014 en 2012	
	t	%	t	%	t	%	% de variación	% de variación		
Recursos										
Anchoveta	0	0	98.200	89	31.325	0	100 % menor	100 % menor		
Jurel	0	0	154	0	34	0	100 % menor	100 % menor		
S. española	0	0	0	0	0	0	% mayor	% mayor		
Caballa	0	0	582	1	5	0	100 % menor	100 % menor		
Otras especies	0	0	11.695	11	22	0	100 % menor	100 % menor		
TOTAL	0	0	110.631	100	31.386	0	100 % menor	100 % menor		

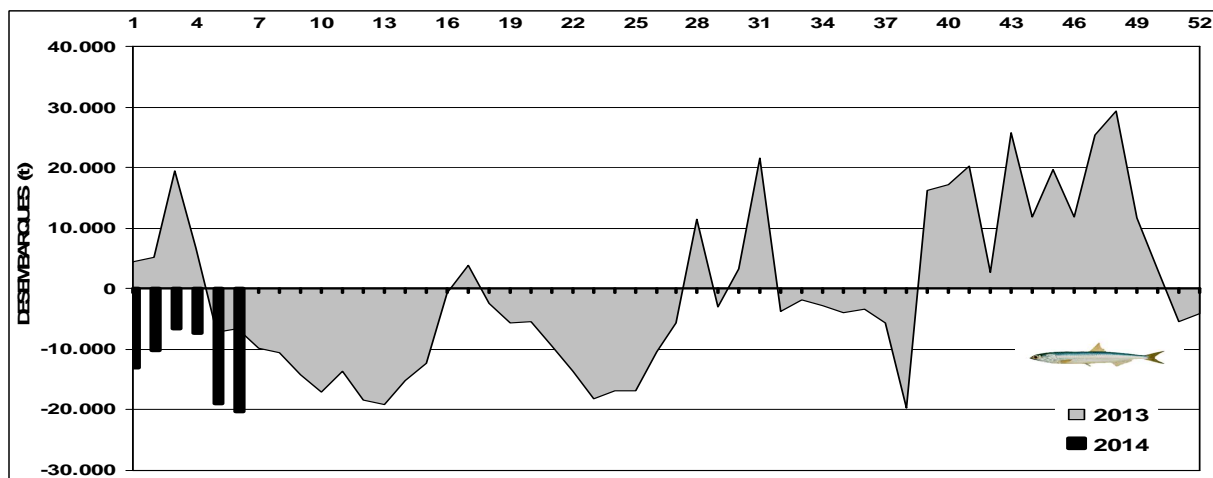
Tabla 2 Desembarque cerquero, acumulado al mes y a la fecha. XV; I y II Región (2014 a 2005)

Acumulado	2014	2013	2012	2011	2010	2009	2008	2007	2006	2005
FEB Sem 6	0	14.249	5.886	24.797	18.323	23.527	28.607	42.864	23.126	22.399
A la fecha	0	110.631	31.386	132.759	131.903	64.069	151.822	138.462	175.433	93.773
En el año		758.389	824.504	1.077.454	697.551	687.887	896.309	994.318	817.629	1.232.859

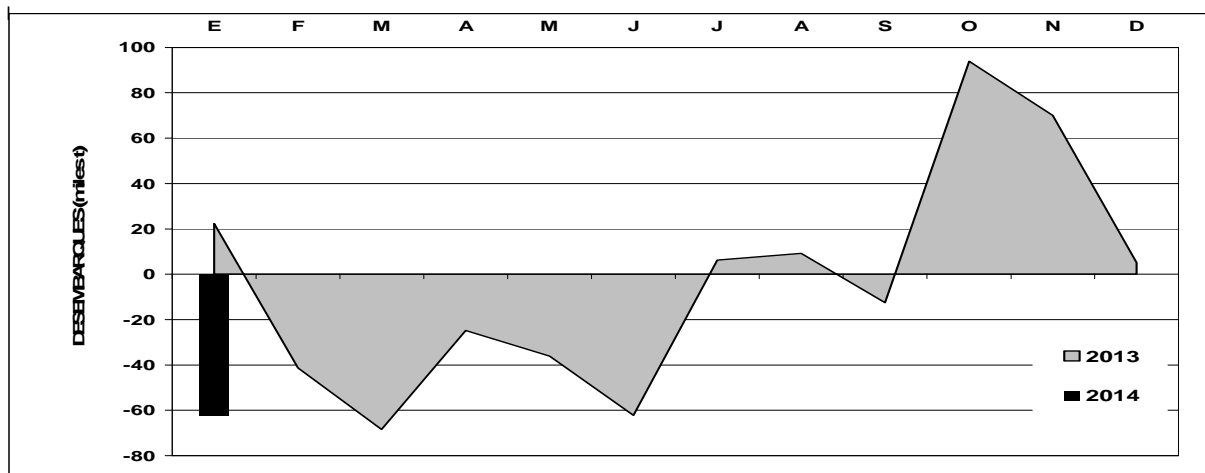
Tabla 3 Desembarque por Puerto, en la Semana 6 y acumulado a la fecha. XV; I y II Región, 2014

Puerto	Semana 6		Acumulado en el 2014	
	t	%	t	%
Arica	0	0	0	0
Iquique	0	0	0	0
Tocopilla	0	0	0	0
Mejillones	0	0	0	0
Total	0	0	0	0

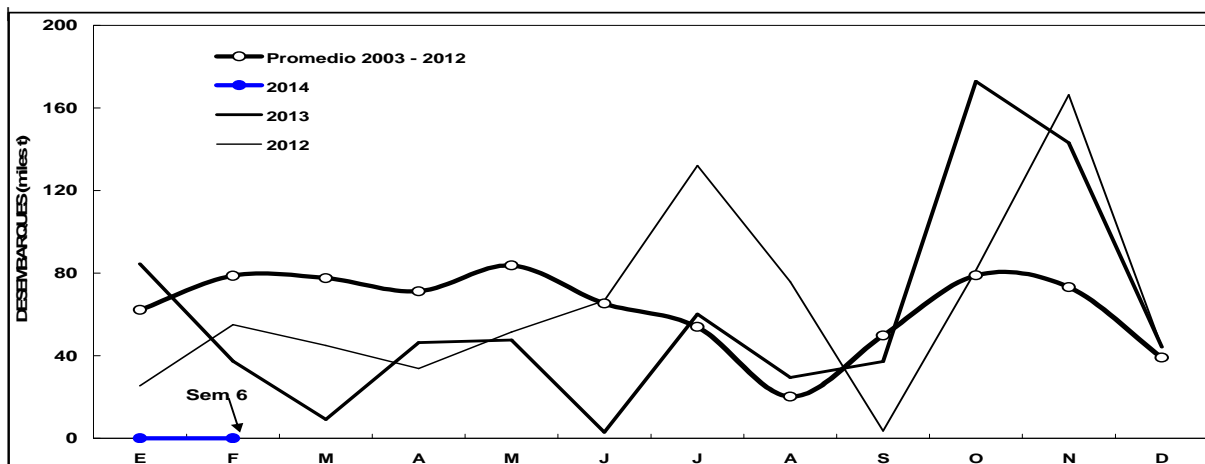
¹ La información biológico – pesquera que se entrega en este boletín corresponde a resultados preliminares de la pesquería.



Diferencias entre los desembarques semanales de **anchoveta** en el año 2013 y 2014 respecto al promedio semanal de la serie 2003 - 2012. XV; I y II Región.



Diferencias entre los desembarques mensuales de **anchoveta** en el año 2013 y 2014 respecto al promedio mensual de la serie 2003 - 2012. XV; I y II Región.

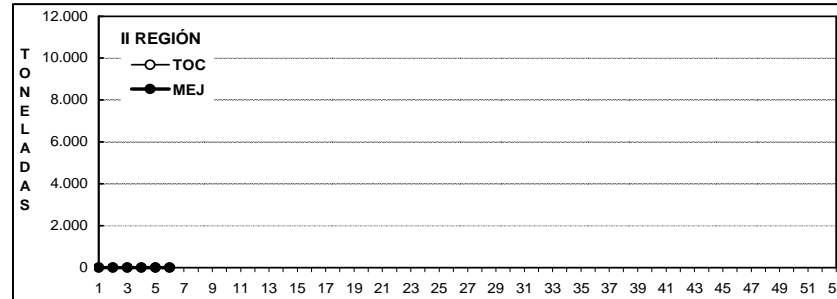
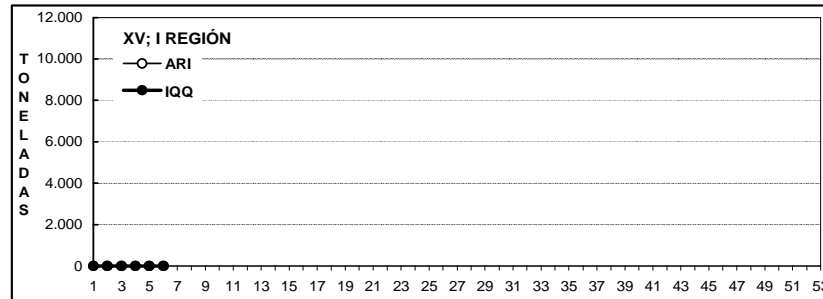
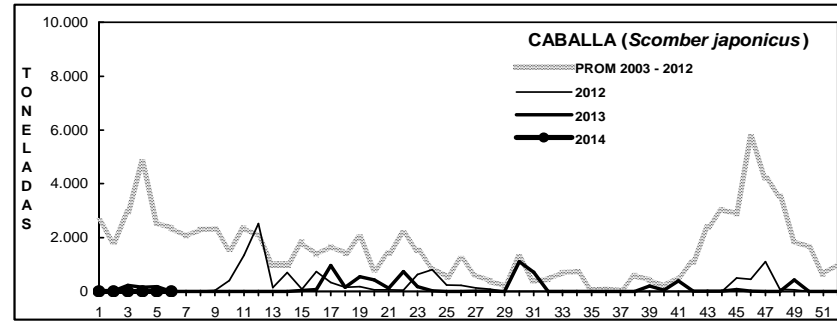
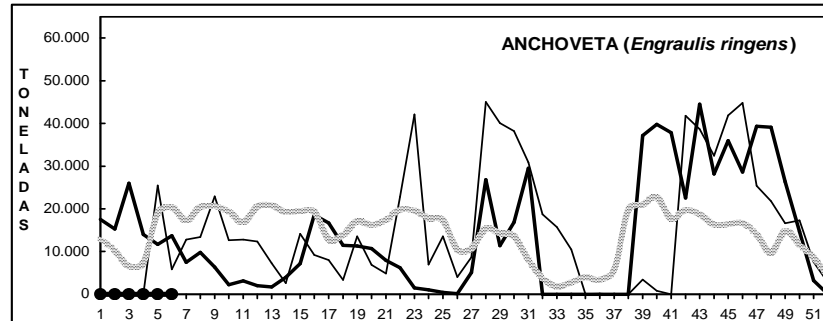
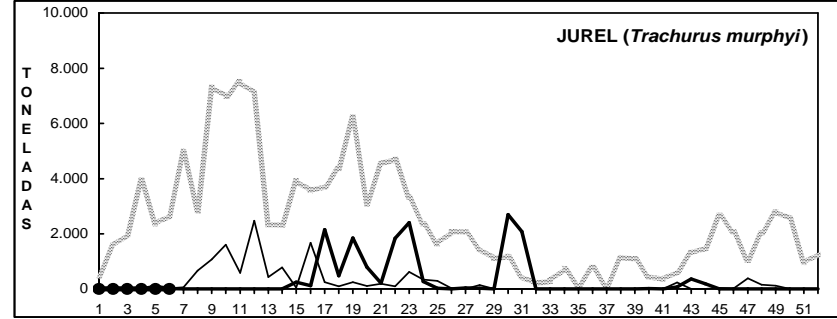
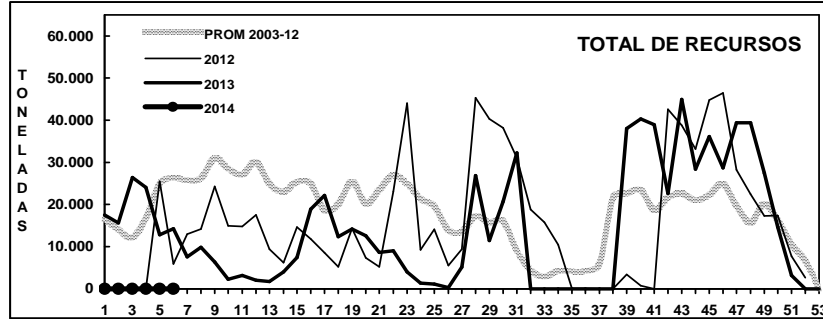


Serie histórica promedio de los desembarques mensuales de **anchoveta** 2003 - 2012 y años 2012 a 2014. XV, I y II Región.



DESEMBARQUE ORIENTADO A LA INDUSTRIA DE REDUCCIÓN XV; I y II REGIÓN, 2003 - 2014

SEMANA 6 (3 AL 10 FEBRERO, 2014) AÑO 25



DESEMBARQUE SEMANAL DE PECES PELÁGICOS, POR REGIÓN Y PUERTO, 2014

Fuente: Los desembarques corresponden a cifras preliminares entregadas por las Empresas.



ASPECTOS BIOLÓGICOS RELEVANTES DE LOS PECES PELÁGICOS

Anchoveta *Engraulis ringens*. Sin desembarque.

Jurel *Trachurus murphyi*. Sin desembarque.

Caballa *Scomber japonicus*. Sin desembarque.

Bacaladillo *Normanichthys crockeri*. Sin desembarque.



III REGIÓN

En la Semana 6	el desembarque total fue	118 t
14 t reportadas de anchoveta		11,9 %
23 t de jurel		19,5 %
0 t de sardina española		0,0 %
71 t de caballa		60,2 %
10 t de otras especies		8,5 %

Al 10 febrero el desembarque acumulado fue **2.188 t**
cifra 74% menor (6 mil t menos) en relación al 2013 y 15% mayor (397 t más) en relación al 2012.

Tabla 1 Desembarque de naves de cerco, acumulado a la fecha. III Región (2014, 2013 y 2012)

ACUMULADO	2014		2013		2012		2014 en 2013		2014 en 2012	
	t	%	t	%	t	%	% de variación		% de variación	
Anchoveta	425	0	3.196	37	268	10	87 % menor		59 % mayor	
Jurel	1.602	0	433	5	34	1	270 % mayor		4.612 % mayor	
S. española	0	0	0	0	0	0	% mayor		% mayor	
Caballa	150	0	3.125	37	36	1	95 % menor		317 % mayor	
Otras especies	11	0	1.771	21	2.247	87	99 % menor		100 % menor	
TOTAL	2.188	0	8.525	100	2.585	100	74 % menor		15 % menor	

Tabla 2 Desembarque semanal acumulado en el mes y a la fecha. III Región (2014 a 2005)

Acumulado	2014	2013	2012	2011	2010	2009	2008	2007	2006	2005
FEB Sem 6	118	768	583	1.979	4.155	7.588	409	3.779	46	3.422
A la fecha	2.188	8.525	2.585	15.206	27.435	17.185	23.963	22.899	18.384	10.901
En el año		45.103	54.773	75.939	75.594	53.162	68.622	59.613	64.075	82.091

ASPECTOS BIOLÓGICOS RELEVANTES DE LOS PECES PELÁGICOS

Anchoveta *Engraulis ringens*. Escaso desembarque.

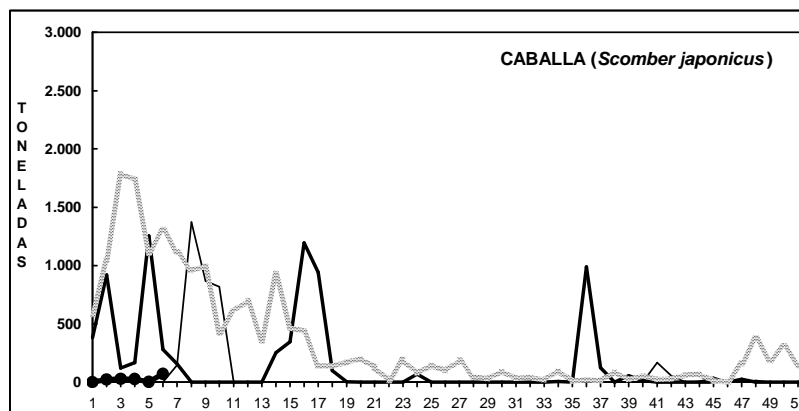
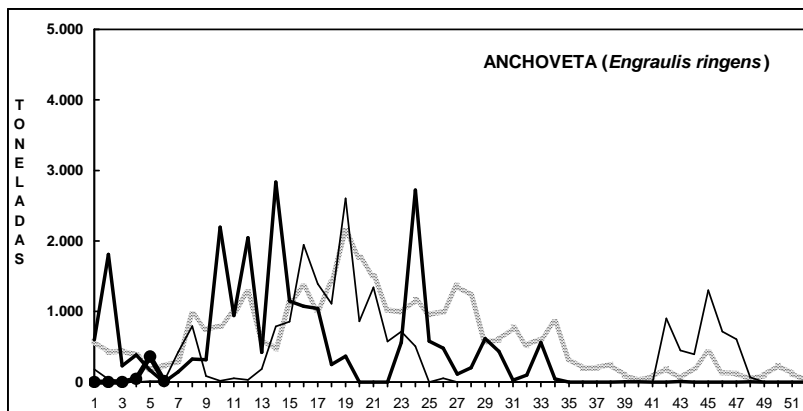
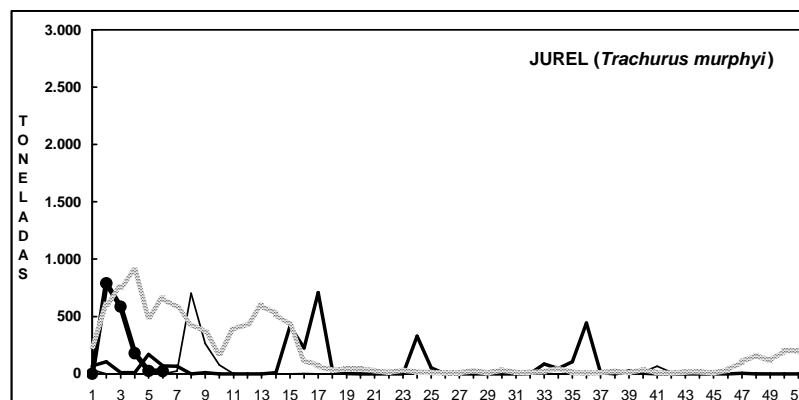
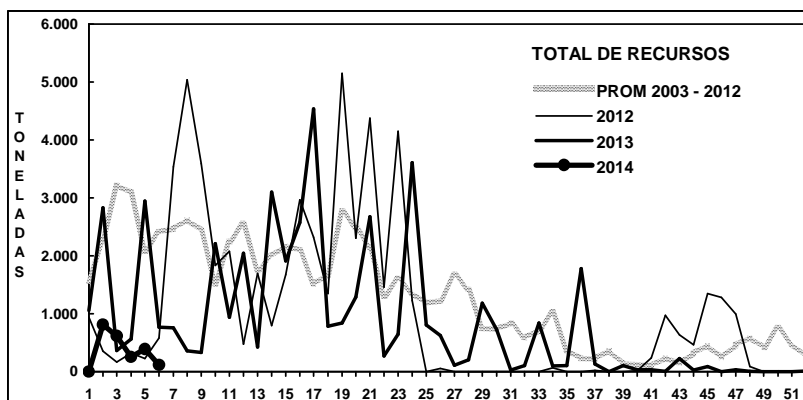
Jurel *Trachurus murphyi*. El muestreo referencial de **16 ejemplares** registró una estructura bimodal conformada por jureles entre 24 y 30 cm con moda principal en los 27 cm (31%) y secundaria en los 30 cm (6%).

Caballa *Scomber japonicus*. El muestreo referencial de **15 ejemplares** registró una estructura bimodal conformada por ejemplares entre 29 y 39 cm con moda principal en los 34 cm (33%) y secundaria en los 39 cm (13%).



DESEMBARQUE ORIENTADO A LA INDUSTRIA DE REDUCCIÓN III REGIÓN, 2003 - 2013

SEMANA 6 (3 AL 10 FEBRERO, 2014) AÑO 25



Fuente: Los desembarques corresponden a cifras preliminares entregada por la Empresa.

**IV REGIÓN**

En la Semana 6 el desembarque total fue **571 t**

211 t de anchoveta	37,0 %
204 t de jurel	35,7 %
0 t de sardina española	0,0 %
2 t de caballa	0,4 %
154 t de otras especies (machuelo)	27,0 %

Al 10 febrero el desembarque acumulado fue **4.496 t**
cifra 142% mayor (3 mil t más) respecto al 2013 y 21% menor (1 mil t menos) respecto al 2012.

Tabla 1 Desembarque de naves de cerco, acumulado a la fecha. IV Región (2014, 2013 y 2012)

ACUMULADO	2014		2013		2012		2014 en 2013	2014 en 2012
Recursos	t	%	t	%	t	%	% de variación	% de variación
Anchoveta	1.158	26	9	0	1.309	23	12.767 % mayor	12 % menor
Jurel	2.296	51	172	9	181	3	1.235 % mayor	1.169 % mayor
S. española	0	0	2	0	0	0	100 % menor	% mayor
Caballa	30	1	87	5	21	0	66 % menor	43 % mayor
Otras especies	1.012	23	1.588	85	4.174	73	36 % menor	76 % menor
TOTAL	4.496	100	1.858	100	5.685	100	142 % mayor	21 % menor

Tabla 2 Desembarque semanal, acumulado en el mes y a la fecha. IV Región (2013 a 2004)

Acumulado	2014	2013	2012	2011	2010	2009	2008	2007	2006	2005
FEB Sem 6	571	1.601	787	249	3.613	505	711	2.333	2.220	105
A la fecha	4.496	1.858	5.685	757	11.511	4.444	11.654	7.673	9.402	3.150
En el año		18.534	40.789	32.554	48.745	40.404	42.759	31.021	46.188	37.954

ASPECTOS BIOLÓGICOS RELEVANTES DE LOS PECES PELÁGICOS

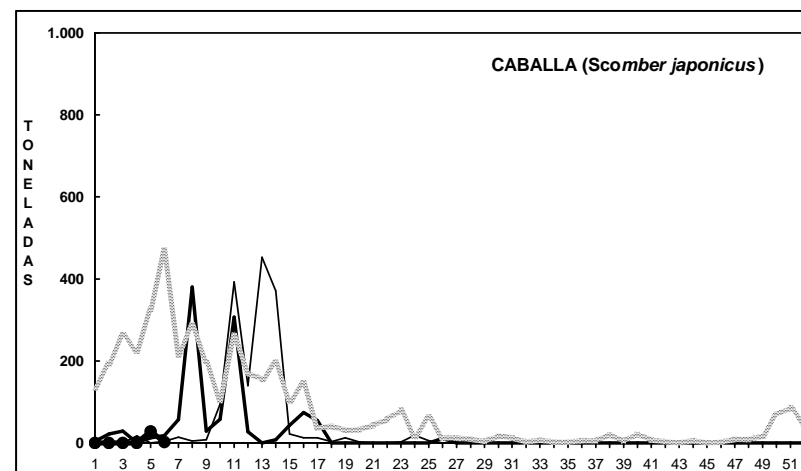
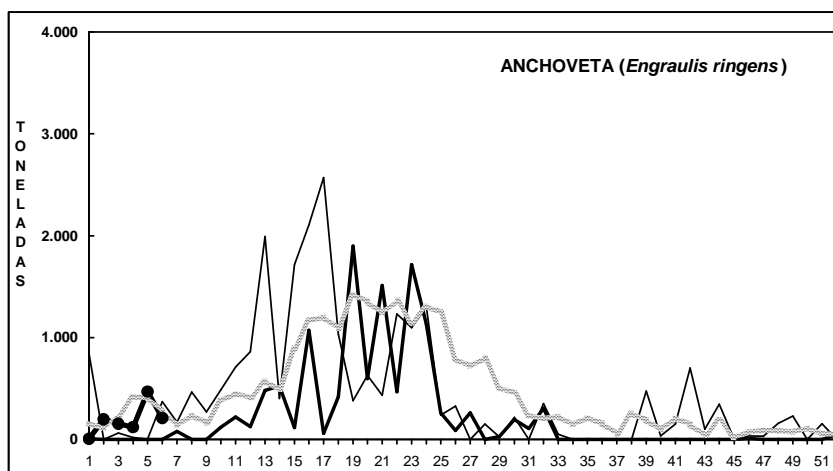
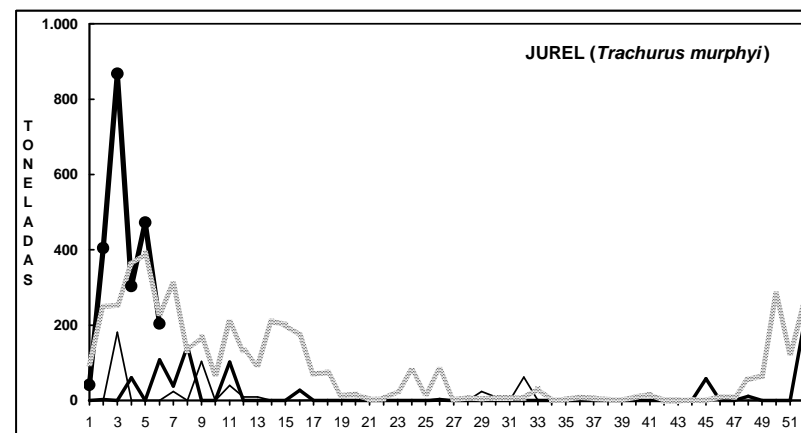
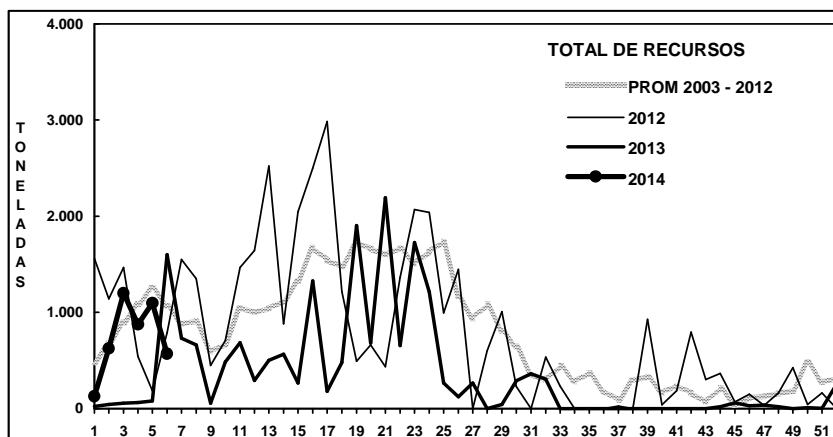
Anchoveta *Engraulis ringens*. El muestreo referencial de **174 ejemplares** registró una estructura bimodal conformada por anchovetas entre 10,0 y 17,5 cm con moda principal en los 15,0 cm (18%) y secundaria en los 12,5 cm (10%).

Jurel *Trachurus murphyi*. El muestreo referencial de **81 ejemplares** registró una estructura unimodal conformada por jureles entre 27 y 36 cm con moda entre los 30 y 31 cm (69%).



DESEMBARQUE ORIENTADO A LA INDUSTRIA DE REDUCCIÓN IV REGIÓN, 2003 - 2013

SEMANA 6 (3 AL 10 FEBRERO, 2014) AÑO 25



Fuente: Los desembarques corresponden a cifras preliminares entregada por la Empresa.



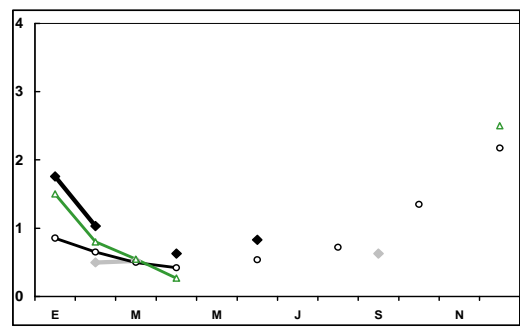
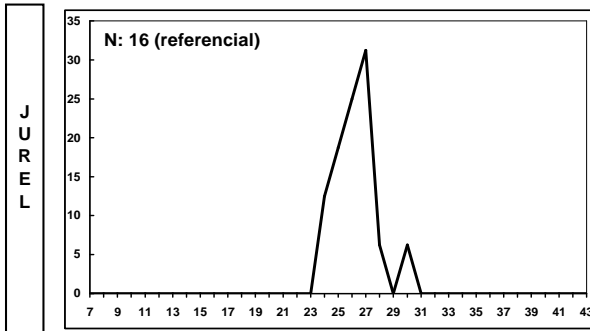
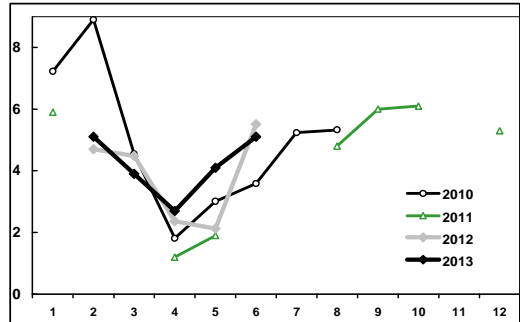
SEMANA 6 (3 AL 10 FEBRERO, 2014) AÑO 25

DESEMBARQUE SEMANAL III REGIÓN (CALDERA)

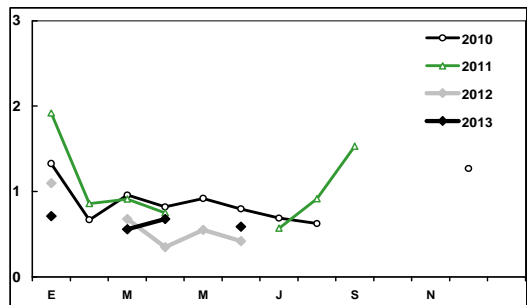
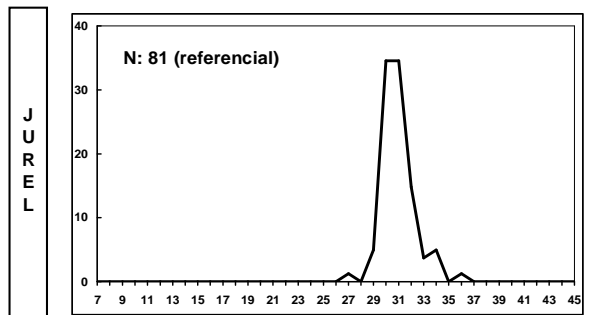
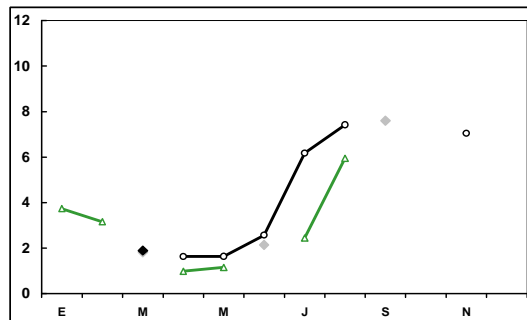
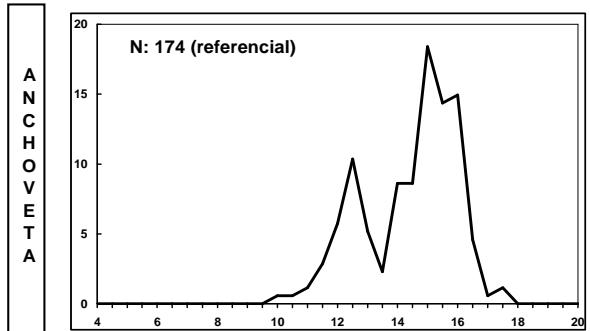
ESTRUCTURA DE TALLA (%)



ÍNDICE GONADOSOMÁTICO (%)



DESEMBARQUE SEMANAL IV REGIÓN (COQUIMBO)



Las estructuras de tallas que se entregan corresponden a las frecuencias nominal de los muestreos.

En el cálculo del índice gonadosomático se analizan los ejemplares iguales o mayores de las siguientes medidas: anchoveta: 12,0 cm LT; jurel: 26 cm LH.