



BOLETÍN SEMANAL N° 5

(XV, I, II, III, IV REGIONES)

(27 enero al 2 febrero 2014)

Convenio I: Asesoría Integral para la Pesca y Acuicultura, 2014

Proyecto 1.10. Programa de Seguimiento de las Pesquerías Pelágicas Zona Norte

SUBSECRETARÍA DE ECONOMÍA / Febrero 2014



BOLETÍN SEMANAL N° 5

(XV, I, II, III, IV REGIONES)

(27 enero al 2 febrero 2014)

Convenio I: Asesoría Integral para la Pesca y Acuicultura, 2014

Proyecto 1.10. Programa de Seguimiento de las Pesquerías Pelágicas Zona Norte

SUBSECRETARÍA DE ECONOMÍA / Febrero 2014

REQUIRENTE
SUBSECRETARÍA DE ECONOMÍA

Subsecretario de Economía
Tomás Flores Jaña

EJECUTOR
INSTITUTO DE FOMENTO PESQUERO, IFOP

Director Ejecutivo (I) y
Jefe División Investigación Pesquera
Jorge Castillo Pizarro

JEFA PROYECTO

M. Gabriela Böhm Stoffel

AUTOR

M. Gabriela Böhm Stoffel



BOLETÍN SEMANAL BIOLÓGICO PESQUERO N° 5 (XV; I; II; III y IV REGIÓN) (27 ENERO AL 2 FEBRERO 2014) AÑO 25

M. GABRIELA BÖHM S.

gabriela.bohm@ifop.cl

DESEMBARQUE DE PECES PELÁGICOS ORIENTADOS A LA REDUCCIÓN¹

XV; I y II REGIÓN

En la Semana 5 el desembarque total fue 0 t

0 t correspondieron a anchoveta	0,0 %
0 t a jurel	0,0 %
0 t a sardina española	0,0 %
0 t a caballa	0,0 %
0 t a otras especies	0,0 %

Al 2 febrero el desembarque acumulado fue 0 t

La flota se mantiene en puerto desde la segunda quincena de diciembre 2013.

Tabla 1 Desembarque de naves de cerco, acumulado a la fecha. XV; I y II Región (2014, 2013 y 2012)

Recursos	t	%	t	%	t	%	% de variación	% de variación
Anchoveta	0	0	84.502	88	25.475	0	100 % menor	100 % menor
Jurel	0	0	135	0	4	0	100 % menor	100 % menor
S. española	0	0	0	0	0	0	% mayor	% mayor
Caballa	0	0	579	1	5	0	100 % menor	100 % menor
Otras especies	0	0	11.166	12	16	0	100 % menor	100 % menor
TOTAL	0	0	96.382	100	25.500	0	100 % menor	100 % menor

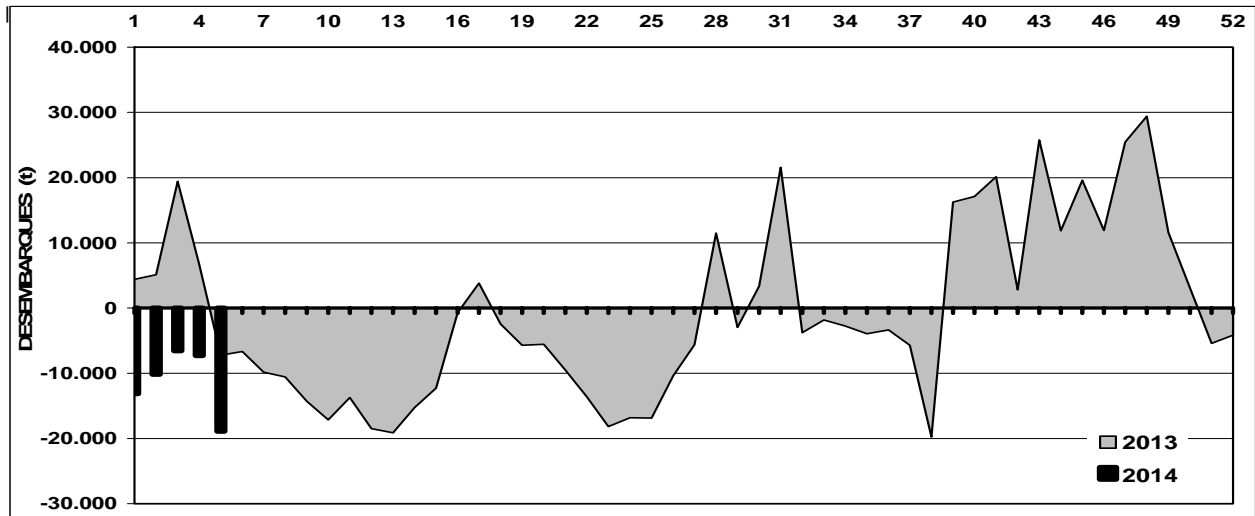
Tabla 2 Desembarque cerquero, acumulado al mes y a la fecha. XV; I y II Región (2014 a 2005)

Acumulado	2014	2013	2012	2011	2010	2009	2008	2007	2006	2005
ENE Sem 1/5	0	96.382	25.500	107.962	111.048	40.542	113.245	84.369	125.543	36.594
A la fecha	0	96.382	25.500	107.962	113.580	40.542	123.215	95.598	152.307	71.374
En el año		758.389	824.504	1.077.454	697.551	687.887	896.309	994.318	817.629	1.232.859

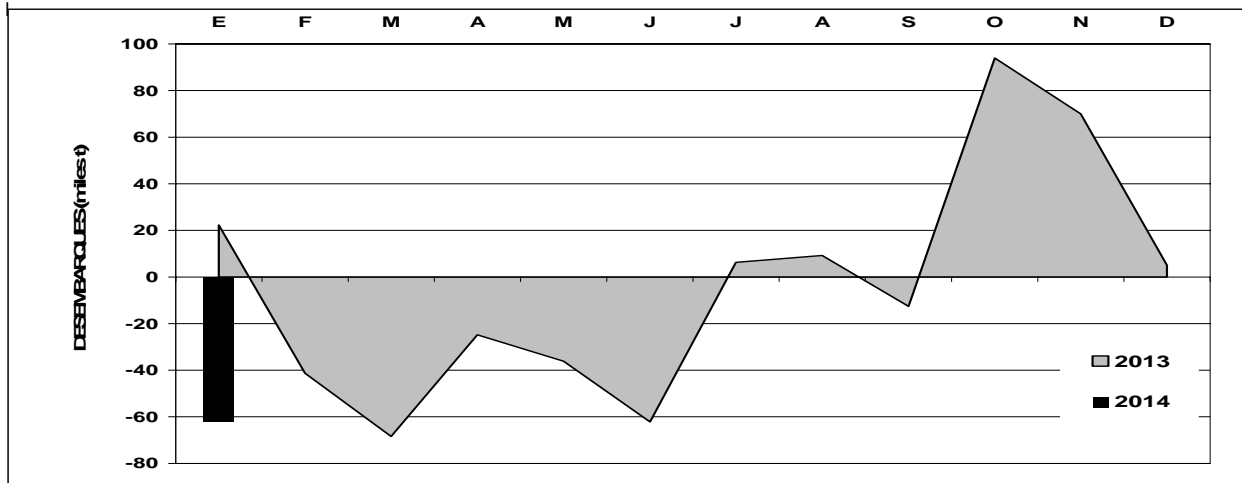
Tabla 3 Desembarque por Puerto, en la Semana 5 y acumulado a la fecha. XV; I y II Región, 2014

Puerto	Semana 5		Acumulado en el 2014	
	t	%	t	%
Arica	0	0	0	0
Iquique	0	0	0	0
Tocopilla	0	0	0	0
Mejillones	0	0	0	0
Total	0	0	0	0

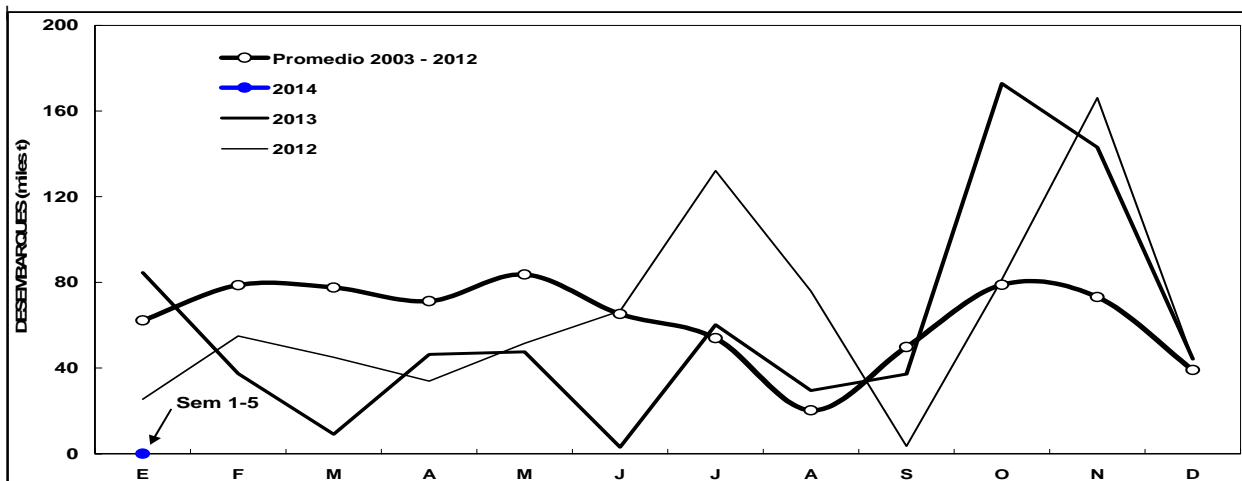
¹ La información biológico – pesquera que se entrega en este boletín corresponde a resultados preliminares de la pesquería.



Diferencias entre los desembarques semanales de **anchoveta** en el año 2013 y 2014 respecto al promedio semanal de la serie 2003 - 2012. XV; I y II Región.



Diferencias entre los desembarques mensuales de **anchoveta** en el año 2013 y 2014 respecto al promedio mensual de la serie 2003 - 2012. XV; I y II Región.

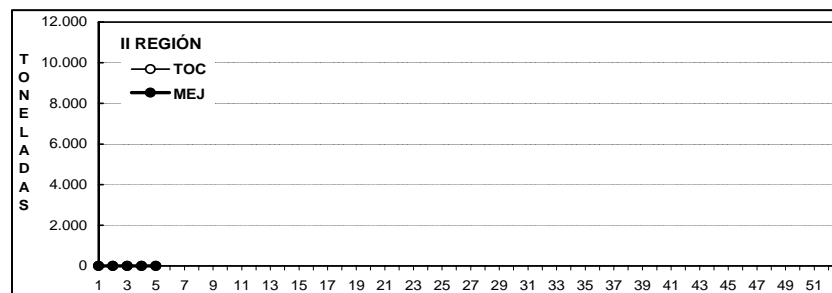
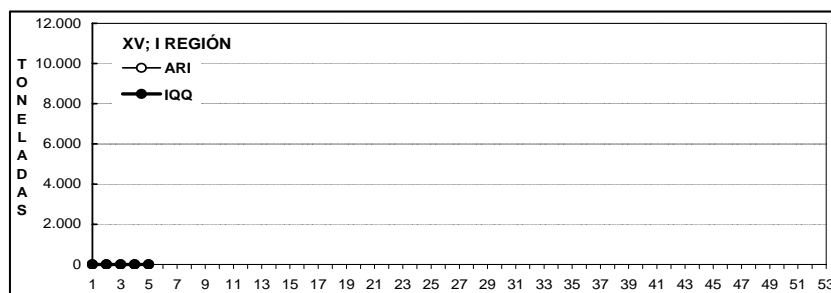
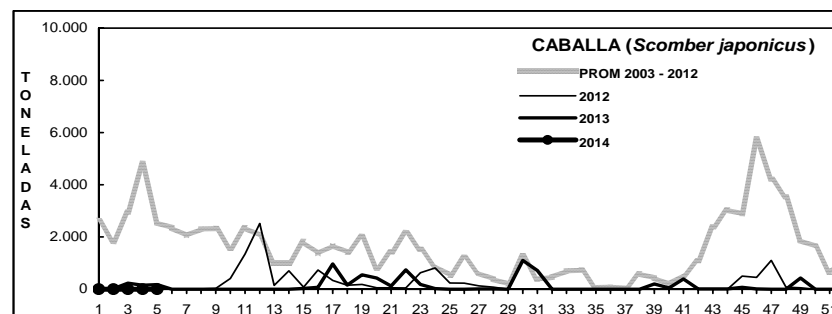
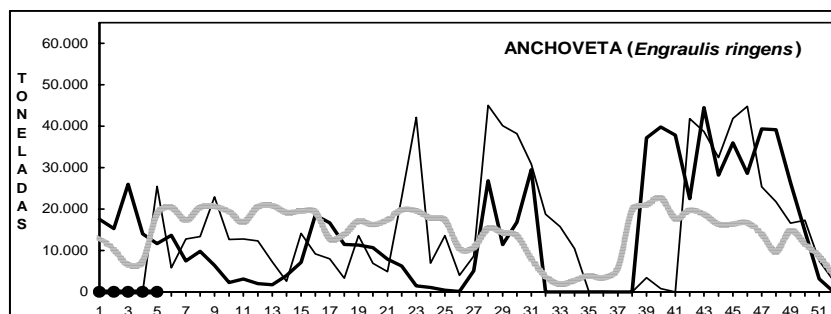
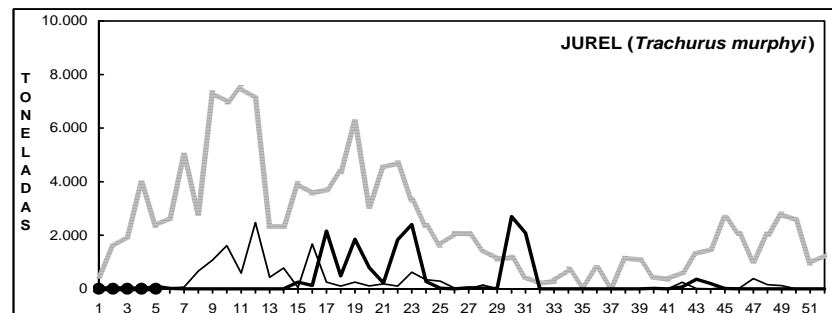
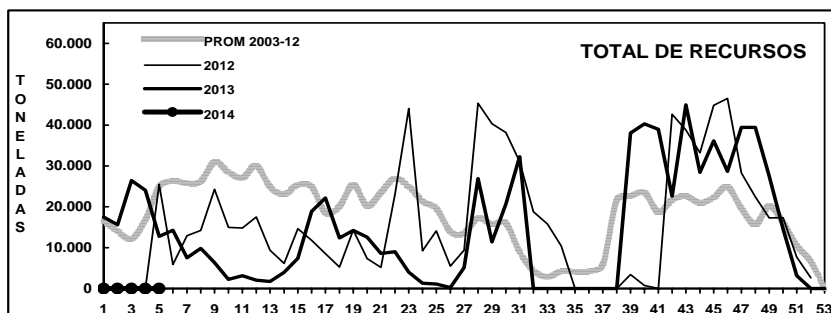


Serie histórica promedio de los desembarques mensuales de **anchoveta** 2003 - 2012 y años 2012 a 2014. XV, I y II Región.



DESEMBARQUE ORIENTADO A LA INDUSTRIA DE REDUCCIÓN XV; I y II REGIÓN, 2003 - 2014

SEMANA 5 (27 ENERO AL 2 FEBRERO, 2014) AÑO 25



DESEMBARQUE SEMANAL DE PECES PELÁGICOS, POR REGIÓN Y PUERTO, 2014

Fuente: Los desembarques corresponden a cifras preliminares entregadas por las Empresas.



ASPECTOS BIOLÓGICOS RELEVANTES DE LOS PECES PELÁGICOS

Anchoveta *Engraulis ringens*. Sin desembarque.

Jurel *Trachurus murphyi*. Sin desembarque.

Caballa *Scomber japonicus*. Sin desembarque.

Bacaladillo *Normanichthys crockeri*. Sin desembarque.



III REGIÓN

En la Semana 5 el desembarque total fue **389 t**

364 t reportadas de anchoveta	93,6 %
24 t de jurel	6,2 %
0 t de sardina española	0,0 %
1 t de caballa	0,3 %
0 t de otras especies	0,0 %

Al 2 febrero el desembarque acumulado fue **2.070 t**
cifra 73% menor (6 mil t menos) en relación al 2013 y 3% mayor (68 t más) en relación al 2012.

Tabla 1 Desembarque de naves de cerco, acumulado a la fecha. III Región (2014, 2013 y 2012)

ACUMULADO	2014		2013		2012		2014 en 2013	2014 en 2012
Recursos	t	%	t	%	t	%	% de variación	% de variación
Anchoveta	411	0	3.196	41	251	13	87 % menor	64 % mayor
Jurel	1.579	0	365	5	34	2	333 % mayor	4.544 % mayor
S. española	0	0	0	0	0	0	% mayor	% mayor
Caballa	79	0	2.844	37	36	2	97 % menor	119 % mayor
Otras especies	1	0	1.352	17	1.681	84	100 % menor	100 % menor
TOTAL	2.070	0	7.757	100	2.002	100	73 % menor	3 % mayor

Tabla 2 Desembarque semanal acumulado en el mes y a la fecha. III Región (2014 a 2005)

Acumulado	2014	2013	2012	2011	2010	2009	2008	2007	2006	2005
ENE Sem 1/5	2.070	7.757	2.002	13.227	22.731	9.238	20.410	18.474	17.134	7.479
A la fecha	2.070	7.757	2.002	13.227	22.731	9.238	20.410	18.474	17.134	7.479
En el año		45.103	54.773	75.939	75.594	53.162	68.622	59.613	64.075	82.091

ASPECTOS BIOLÓGICOS RELEVANTES DE LOS PECES PELÁGICOS

Anchoveta *Engraulis ringens*. El muestreo de 668 ejemplares registró una estructura bimodal conformada por anchovetas entre 11,0 y 18,0 cm con moda principal en los 16,0 cm (25%) y secundaria en los 13,0 cm (15%).

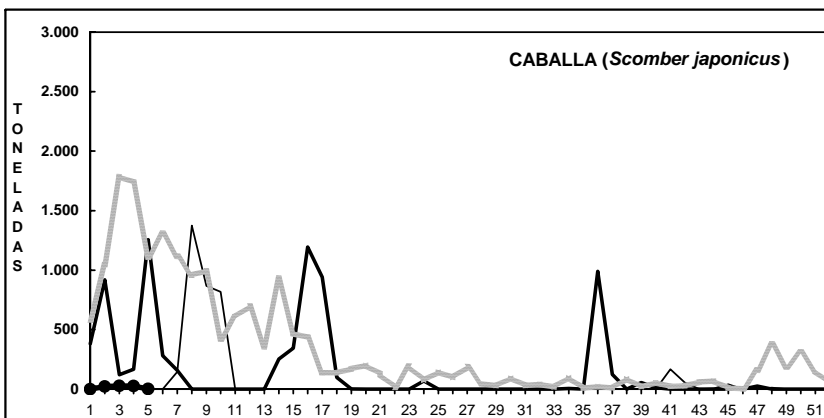
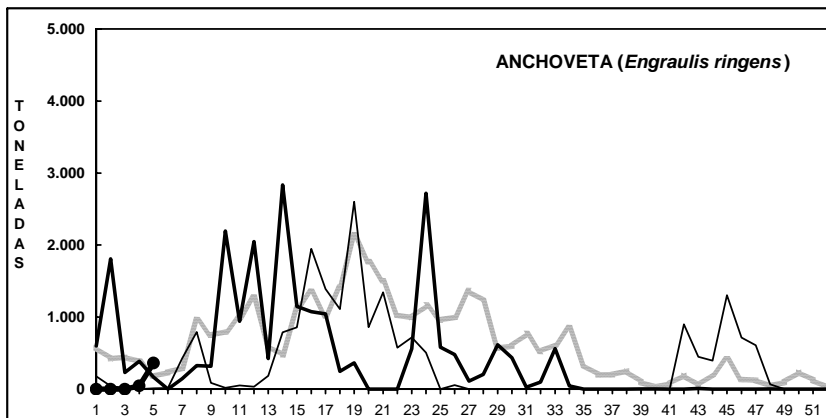
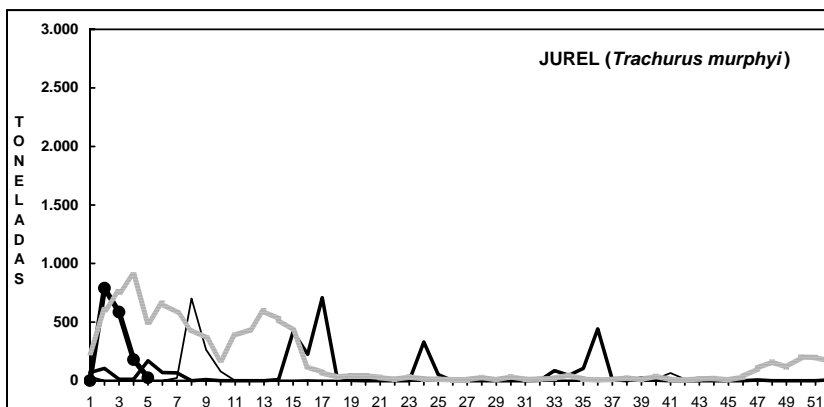
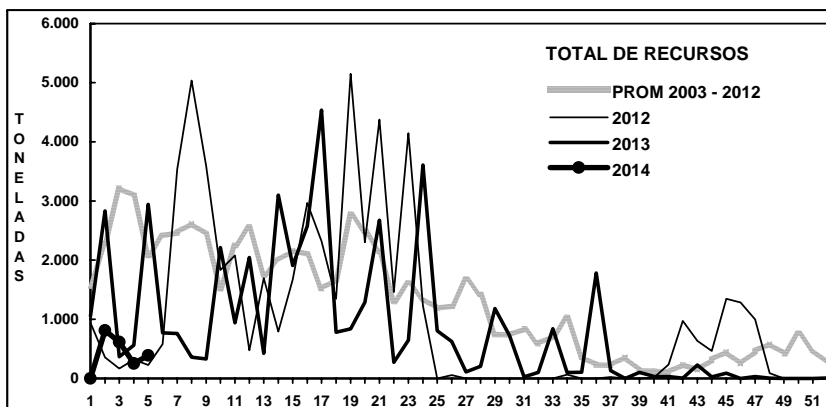
Jurel *Trachurus murphyi*. Escaso desembarque.

Caballa *Scomber japonicus*. Sin desembarque.



DESEMBARQUE ORIENTADO A LA INDUSTRIA DE REDUCCIÓN III REGIÓN, 2003 - 2013

SEMANA 5 (27 ENERO AL 2 FEBRERO, 2014) AÑO 25



Fuente: Los desembarques corresponden a cifras preliminares entregada por la Empresa.



IV REGIÓN

En la Semana 5 el desembarque total fue **1.098 t**

469 t de anchoveta	42,7 %
473 t de jurel	43,1 %
0 t de sardina española	0,0 %
28 t de caballa	2,6 %
128 t de otras especies (machuelo)	11,7 %

Al 2 febrero el desembarque acumulado fue **3.925 t**
cifra 1.427% mayor (4 mil t más) respecto al 2013 y 20% menor (1 mil t menos) respecto al 2012.

Tabla 1 Desembarque de naves de cerco, acumulado a la fecha. IV Región (2014, 2013 y 2012)

ACUMULADO Recursos	2014		2013		2012		2014 en 2013		2014 en 2012	
	t	%	t	%	t	%	% de variación		% de variación	
Anchoveta	947	24	9	4	937	19	10.422 % mayor		1 % mayor	
Jurel	2.092	53	64	25	181	4	3.169 % mayor		1.056 % mayor	
S. española	0	0	2	1	0	0	100 % menor		% mayor	
Caballa	28	1	69	27	17	0	59 % menor		65 % mayor	
Otras especies	858	22	113	44	3.763	77	659 % mayor		77 % menor	
TOTAL	3.925	100	257	100	4.898	100	1.427 % mayor		20 % menor	

Tabla 2 Desembarque semanal, acumulado en el mes y a la fecha. IV Región (2013 a 2004)

Acumulado	2014	2013	2012	2011	2010	2009	2008	2007	2006	2005
ENE Sem 1/5	3.925	257	4.898	508	7.898	3.939	10.896	5.340	5.955	2.806
A la fecha	3.925	257	4.898	508	7.898	3.939	10.943	5.340	7.182	3.045
En el año		18.534	40.789	32.554	48.745	40.404	42.759	31.021	46.188	37.954

ASPECTOS BIOLÓGICOS RELEVANTES DE LOS PECES PELÁGICOS

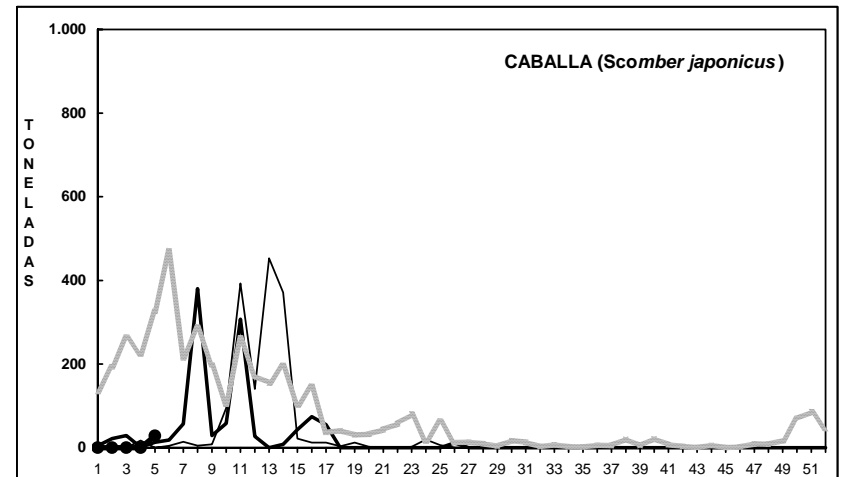
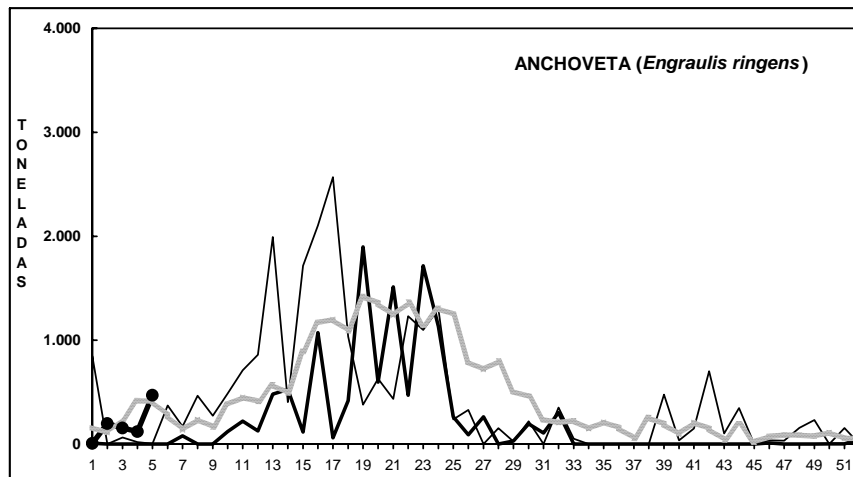
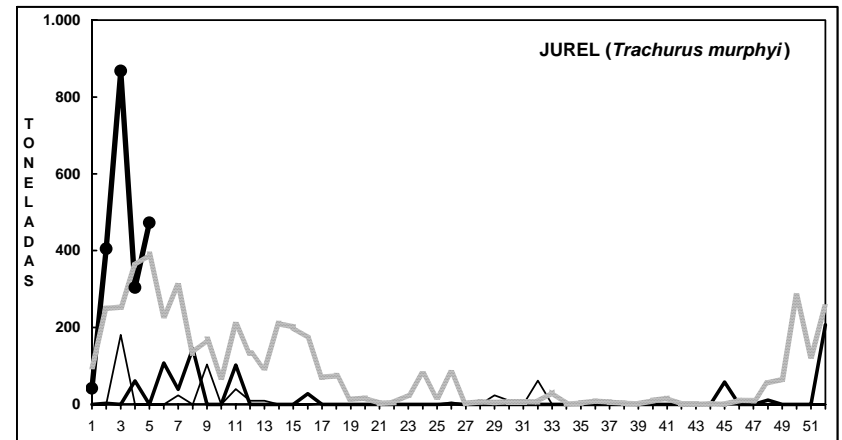
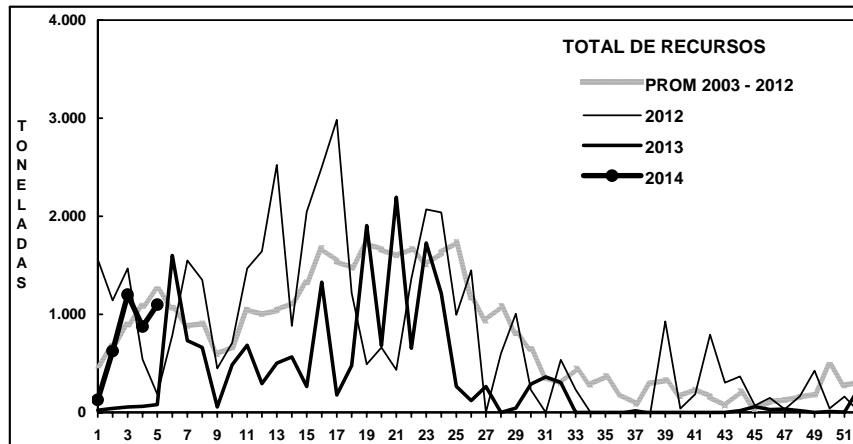
Anchoveta *Engraulis ringens*. El muestreo referencial de **268 ejemplares** registró una estructura multimodal conformada por anchovetas entre 10,0 y 17,5 cm con moda principal en los 12,0 – 13,0 cm (39%) y secundaria en los 15,0 cm (12%).

Jurel *Trachurus murphyi*. El muestreo referencial de **166 ejemplares** registró una estructura bimodal conformada por jureles entre 23 y 36 cm con moda principal en los 30 cm (30%) y secundaria en los 25 - 26 cm (13%).



DESEMBARQUE ORIENTADO A LA INDUSTRIA DE REDUCCIÓN IV REGIÓN, 2003 - 2013

SEMANA 5 (27 ENERO AL 2 FEBRERO, 2014) AÑO 25

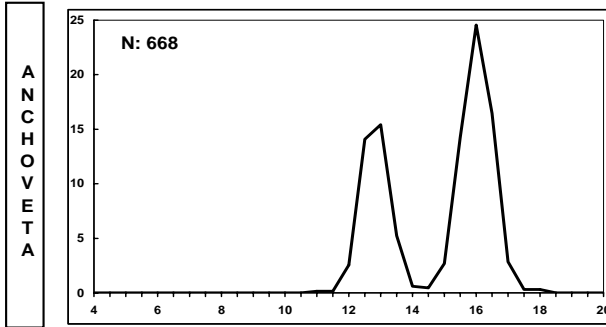


Fuente: Los desembarques corresponden a cifras preliminares entregada por la Empresa.

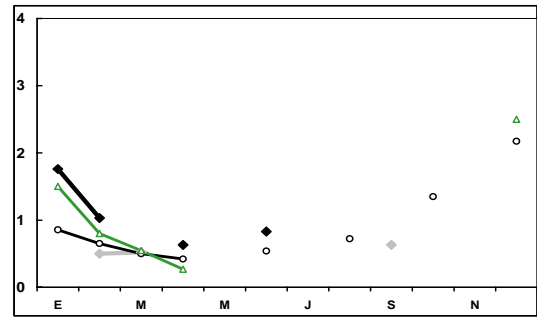
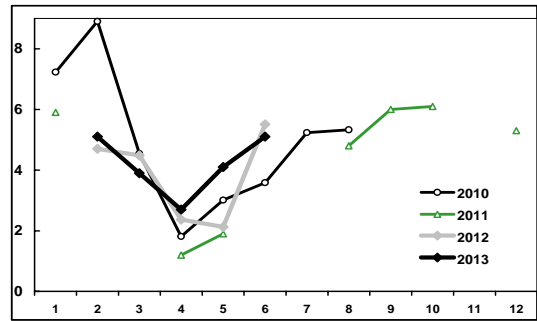
SEMANA 5 (27 ENERO AL 2 FEBRERO, 2014) AÑO 25

DESEMBARQUE SEMANAL III REGIÓN (CALDERA)

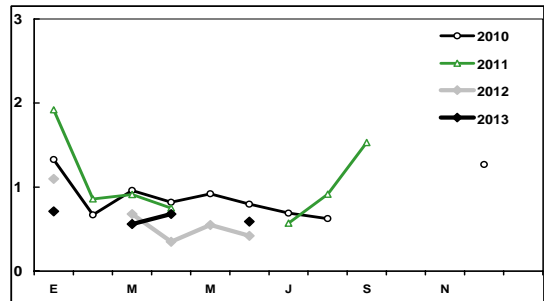
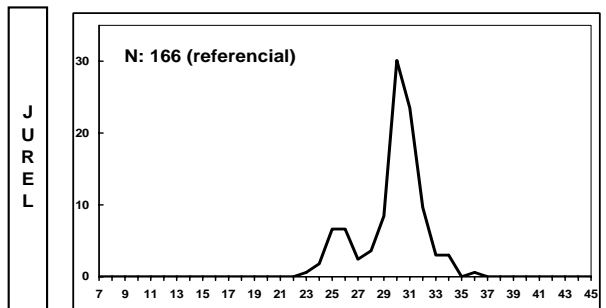
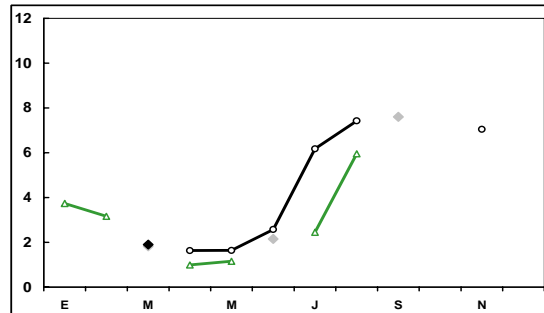
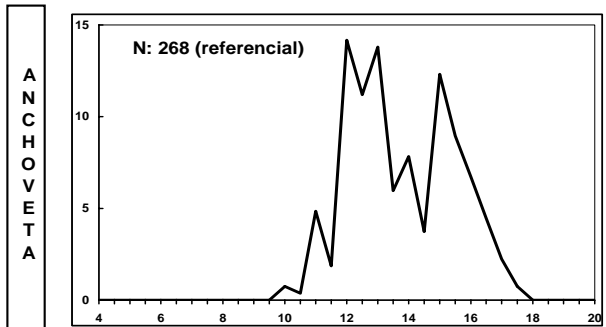
ESTRUCTURA DE TALLA (%)



ÍNDICE GONADOSOMÁTICO (%)



DESEMBARQUE SEMANAL IV REGIÓN (COQUIMBO)



Las estructuras de tallas que se entregan corresponden a las frecuencias nominal de los muestreos.
 En el cálculo del índice gonadosomático se analizan los ejemplares iguales o mayores de las siguientes medidas: anchoveta: 12,0 cm LT; jurel: 26 cm LH.



www.ifop.cl