



**BOLETÍN SEMANAL N°53**

(XV, I, II, III, IV REGIONES)  
**(29 AL 31 Diciembre 2014)**

Convenio I: Asesoría Integral para la Pesca y Acuicultura, 2014

Proyecto 1.10. Programa de Seguimiento de las Pesquerías Pelágicas Zona Norte

**SUBSECRETARÍA DE ECONOMÍA / Diciembre 2014**



**BOLETÍN SEMANAL N°53**

(XV, I, II, III, IV REGIONES)

**(29 AL 31 Diciembre 2014)**

Convenio I: Asesoría Integral para la Pesca y Acuicultura, 2014

Proyecto 1.10. Programa de Seguimiento de las Pesquerías Pelágicas Zona Norte

**SUBSECRETARÍA DE ECONOMÍA / Diciembre 2014**

**REQUIRENTE**

SUBSECRETARÍA DE ECONOMÍA

Subsecretario de Economía

**Katia Trusich Ortiz**

**EJECUTOR**

INSTITUTO DE FOMENTO PESQUERO, IFOP

Director Ejecutivo

**Leonardo Núñez Montaner**

Jefe División Investigación Pesquera

**Jorge Castillo Pizarro**

**JEFA PROYECTO**

M. Gabriela Böhm Stoffel

**AUTOR**

M. Gabriela Böhm Stoffel



## BOLETÍN SEMANAL BIOLÓGICO PESQUERO N° 53

(XV; I; II; III y IV REGIÓN) (29 AL 31 DICIEMBRE, 2014) AÑO 25

M. GABRIELA BÖHM S.  
[gabriela.bohm@ifop.cl](mailto:gabriela.bohm@ifop.cl)

### DESEMBARQUE DE PECES PELÁGICOS ORIENTADOS A LA REDUCCIÓN<sup>1</sup>

#### XV; I y II REGIÓN

En la Semana 53 el desembarque total fue **407 t**

**407 t correspondieron a anchoveta 100,0 %**  
 0 t a jurel 0,0 %  
 0 t a sardina española 0,0 %  
 0 t a caballa 0,0 %  
 0 t a otras especies (principalmente langostino) 0,0 %

Al 31 diciembre el desembarque acumulado fue **747.936 t**  
 cifra 1% menor (11 mil t menos) en relación al 2013 y 9% menor (77 mil t menos) en relación al 2012.

**Tabla 1 Desembarque de naves de cerco, acumulado a la fecha. XV; I y II Región (2014, 2013 y 2012)**

ACUMULADO	2014		2013		2012		2014 en 2013		2014 en 2012	
	t	%	t	%	t	%	% de variación		% de variación	
Anchoveta	718.485	96,1	714.975	94	780.573	95	0 % mayor		8 % menor	
Jurel	18.402	2,5	16.078	2,1	12.792	1,6	14 % mayor		44 % mayor	
S. española	133	0	5	0	0	0	2.560 % mayor		% mayor	
Caballa	7.053	1	6.858	0,9	11.145	1,4	3 % mayor		37 % menor	
Otras especies	3.863	0,5	20.473	3	19.994	2,4	81 % menor		81 % menor	
<b>TOTAL</b>	<b>747.936</b>	<b>100</b>	<b>758.389</b>	<b>100</b>	<b>824.504</b>	<b>100</b>	<b>1 % menor</b>		<b>9 % menor</b>	

**Tabla 2 Desembarque cerquero, acumulado al mes y a la fecha. XV; I y II Región (2014 a 2005)**

Acumulado	2014	2013	2012	2011	2010	2009	2008	2007	2006	2005
DIC Sem 49/53	37.124	45.349	44.973	24.830	40.964	72.062	25.724	45.093	73.507	70.441
A la fecha	747.936	758.389	824.504	1.077.454	697.551	687.887	896.309	994.318	817.629	1.232.859
En el año		758.389	824.504	1.077.454	697.551	687.887	896.309	994.318	817.629	1.232.859

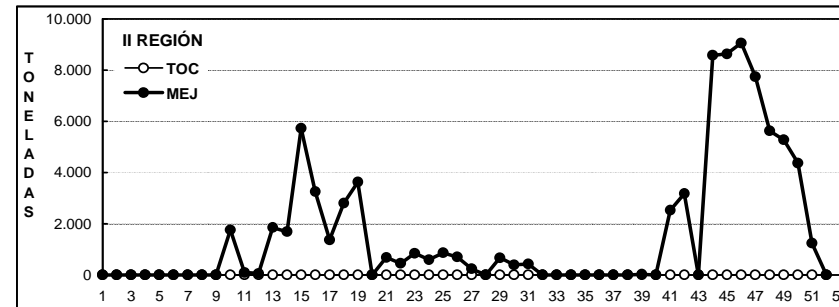
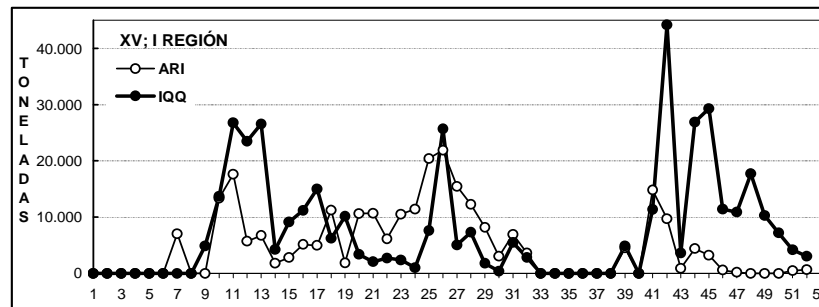
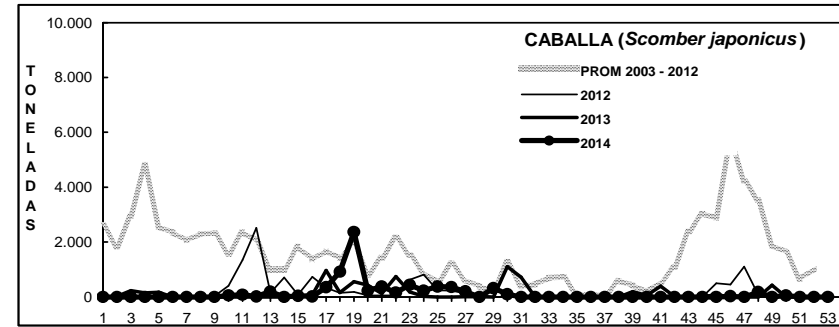
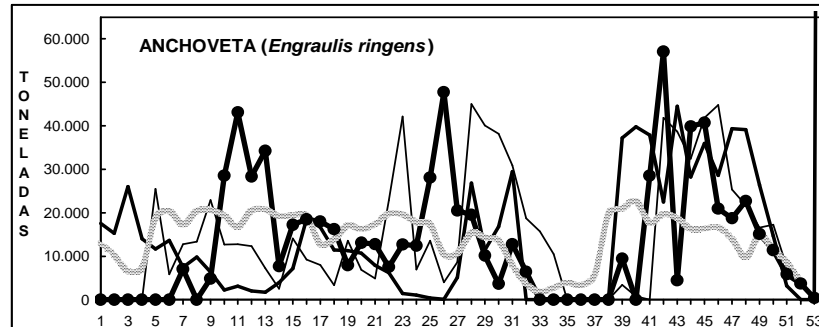
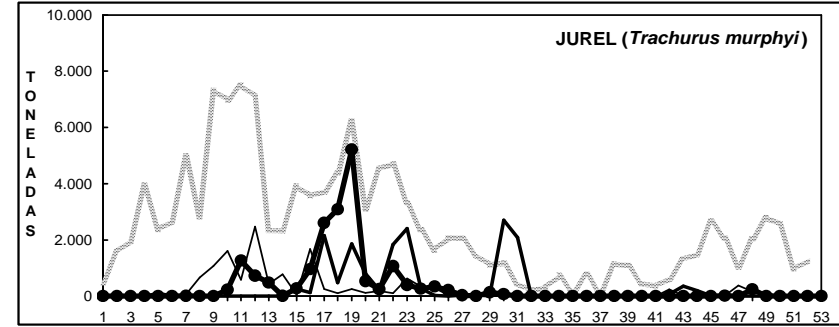
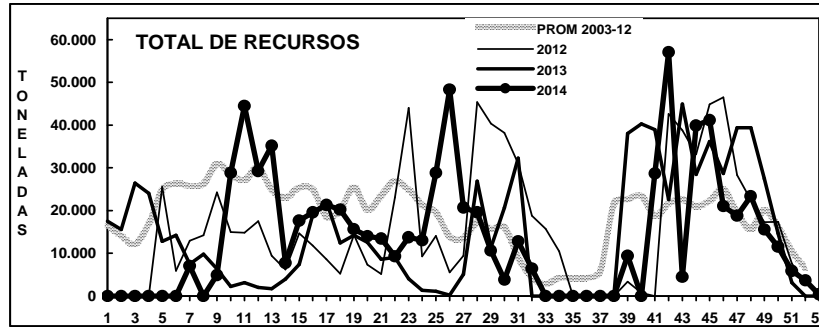
**Tabla 3 Desembarque por Puerto, en la Semana 53 y acumulado a la fecha. XV; I y II Región, 2014**

Puerto	Semana 53			Acumulado en el 2014		
	t	%		t	%	
Arica	0		0	259.055		35
Iquique	407		100	404.509		54
Tocopilla	0		0	0		0
Mejillones	0		0	84.372		11
<b>Total</b>	<b>407</b>		<b>100</b>	<b>747.936</b>		<b>100</b>

<sup>1</sup> La información biológico – pesquera que se entrega en este boletín corresponde a resultados preliminares de la pesquería.

## DESEMBARQUE ORIENTADO A LA INDUSTRIA DE REDUCCIÓN XV; I y II REGIÓN, 2003 - 2014

### SEMANA 53 (29 AL 31 DICIEMBRE, 2014) AÑO 25



### DESEMBARQUE SEMANAL DE PECES PELÁGICOS, POR REGIÓN Y PUERTO, 2014

Fuente: Los desembarques corresponden a cifras preliminares entregadas por las Empresas.

## ASPECTOS BIOLÓGICOS RELEVANTES DE LOS PECES PELÁGICOS

**Anchoveta *Engraulis ringens*.** La estructura de talla de **760 ejemplares** muestreados (en tierra) en el puerto de Iquique presentó una distribución unimodal conformada por anchovetas entre 9,0 y 15,5 cm, con una moda en 13,5 cm (19%). La presencia de reclutas en los muestreos de las capturas fue de 18% (no ponderado).

**Jurel *Trachurus murphyi*.** Sin desembarque.

**Caballa *Scomber japonicus*.** Sin desembarque.

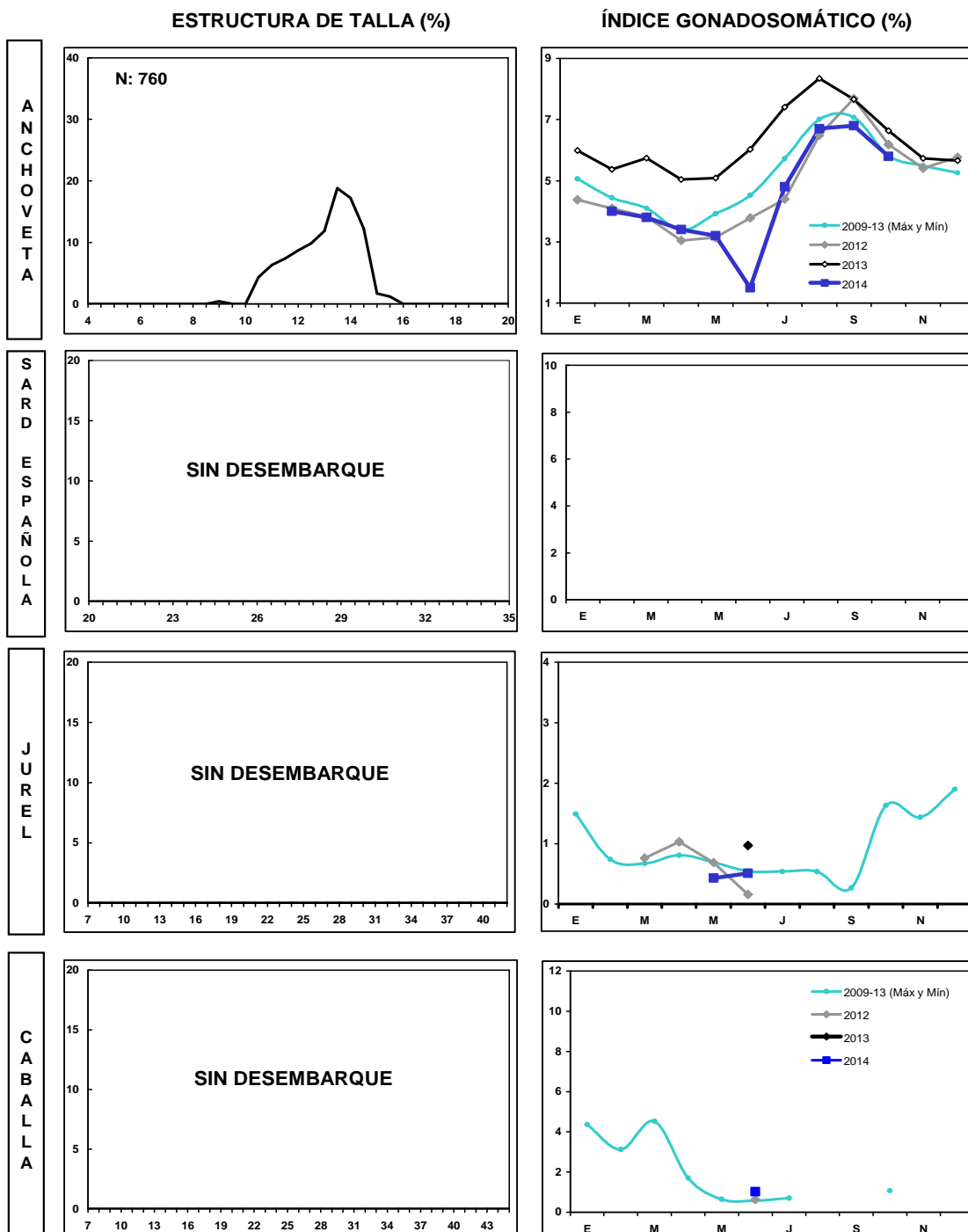
**Sardina española *Sardinops sagax*.** Sin desembarque.

**Machuelo *Ethmidium maculatum*.** Sin desembarque.

**Agujilla *Scomberesox saurus*.** Sin desembarque.

## SEMANA 53 (29 AL 31 DICIEMBRE, 2014) AÑO 25

### DESEMBARQUE SEMANAL XV; I Y II REGIÓN



Las estructuras de tallas que se entregan corresponden al porcentaje de la frecuencia nominal de los muestreos.

1. En el cálculo del índice gonadosomático se analizan los ejemplares iguales o mayores de las siguientes medidas: anchoveta: 12,0 cm LT; sardina: 23 cm LT; jurel: 26 cm LH; caballa: 29 cm LH.
2. El índice gonadosomático de 1996-2003 contempla el valor promedio para cada mes del año y los valores máximos y mínimos del IGS.

### III REGIÓN

<b>En la Semana 53</b>	el desembarque total fue	<b>0 t</b>
	0 t reportadas de anchoveta	0,0 %
	0 t de jurel	0,0 %
	0 t de sardina española	0,0 %
	0 t de caballa	0,0 %
	0 t de otras especies	0,0 %

**Al 31 diciembre** el desembarque acumulado fue **24.152 t**  
 cifra 46% menor (21 mil t menos) en relación al 2013 y 56% menor (31 mil t menos) en relación al 2012.

**Tabla 1 Desembarque de naves de cerco, acumulado a la fecha. III Región (2014, 2013 y 2012)**

ACUMULADO	2014		2013		2012		2014 en 2013		2014 en 2012	
	t	%	t	%	t	%	% de variación		% de variación	
Anchoveta	12.576	52	22.783	51	19.085	35	45 % menor		34 % menor	
Jurel	4.055	17	3.016	7	1.230	2	34 % mayor		230 % mayor	
S. española	1	0	0	0	3	0	% mayor		67 % menor	
Caballa	6.241	26	7.405	16	3.525	6	16 % menor		77 % mayor	
Otras especies	1.279	5	11.899	26	30.930	56	89 % menor		96 % menor	
<b>TOTAL</b>	<b>24.152</b>	<b>100</b>	<b>45.103</b>	<b>100</b>	<b>54.773</b>	<b>100</b>	<b>46 % menor</b>		<b>56 % menor</b>	

**Tabla 2 Desembarque semanal acumulado en el mes y a la fecha. III Región (2014 a 2005)**

Acumulado	2014	2013	2012	2011	2010	2009	2008	2007	2006	2005
DIC Sem 49/53	678	45.110	54.773	79.649	78.356	53.986	71.877	64.085	65.623	83.432
A la fecha	24.152	45.103	54.773	75.939	75.594	53.162	68.622	59.613	64.075	82.091
En el año		45.103	54.773	75.939	75.594	53.162	68.622	59.613	64.075	82.091

## ASPECTOS BIOLÓGICOS RELEVANTES DE LOS PECES PELÁGICOS

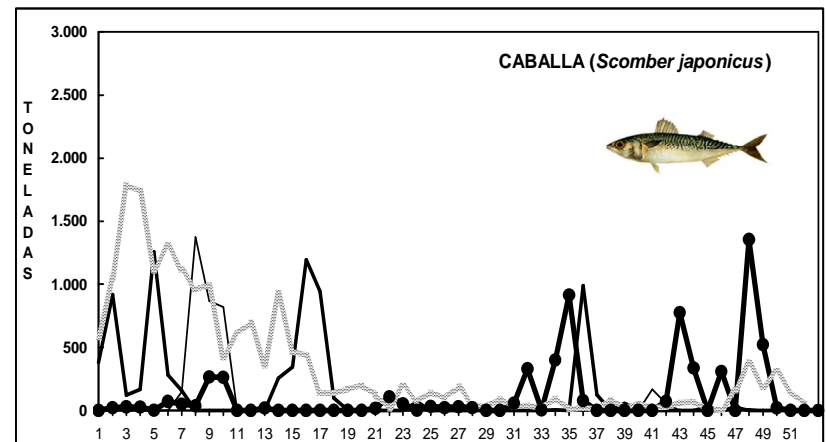
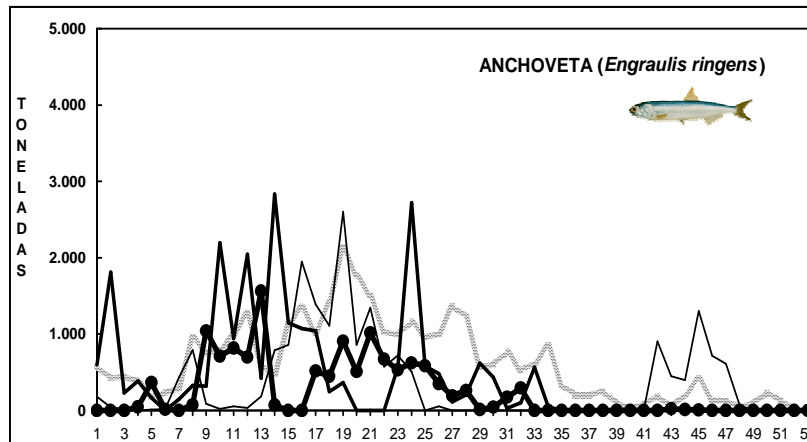
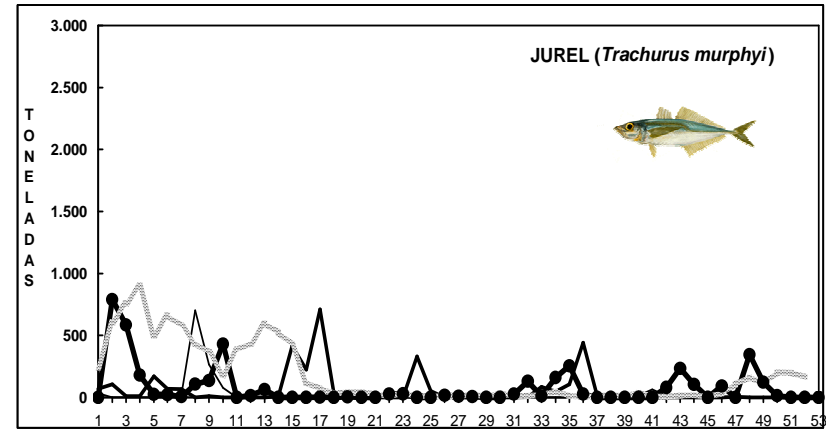
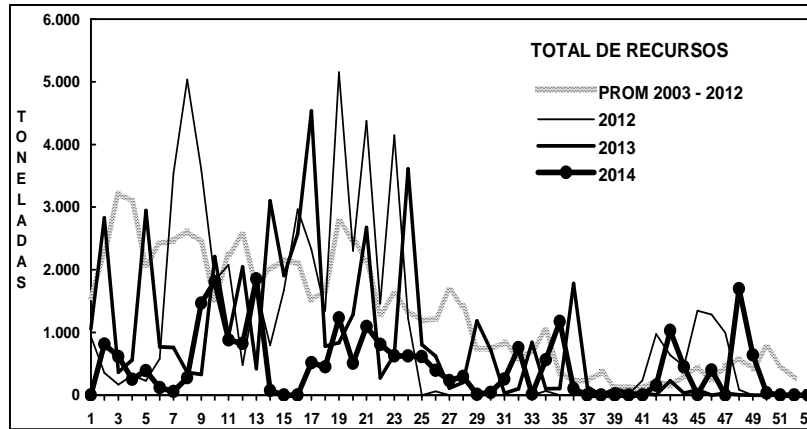
**Anchoveta** *Engraulis ringens*. Sin desembarque.

**Jurel** *Trachurus murphyi*. Sin desembarque.

**Caballa** *Scomber japonicus*. Sin desembarque.

## DESEMBARQUE ORIENTADO A LA INDUSTRIA DE REDUCCIÓN III REGIÓN, 2003 - 2013

### SEMANA 53 (29 AL 31 DICIEMBRE, 2014) AÑO 25



Fuente: Los desembarques corresponden a cifras preliminares entregada por la Empresa.



## IV REGIÓN

**En la Semana 53** el desembarque total fue **0 t**

0 t de anchoveta	0,0 %
0 t de jurel	0,0 %
0 t de sardina española	0,0 %
0 t de caballa	0,0 %
0 t de otras especies (bacaladillo)	0,0 %

**Al 31 diciembre** el desembarque acumulado fue **31.259 t**  
 cifra 69% mayor (13 mil t más) respecto al 2013 y 23% menor (10 mil t menos) respecto al 2012.

**Tabla 1 Desembarque de naves de cerco, acumulado a la fecha. IV Región (2014, 2013 y 2012)**

ACUMULADO	2014		2013		2012		2014 en 2013		2014 en 2012	
	t	%	t	%	t	%	% de variación		% de variación	
Anchoveta	20.043	64	11.870	64	22.963	56	69 % mayor		13 % menor	
Jurel	4.382	14	763	4	471	1	474 % mayor		830 % mayor	
S. española	0	0	8	0	4	0	100 % menor		100 % menor	
Caballa	122	0	1.136	6	1.590	4	89 % menor		92 % menor	
Otras especies	6.712	21	4.757	26	15.761	39	41 % mayor		57 % menor	
<b>TOTAL</b>	<b>31.259</b>	<b>100</b>	<b>18.534</b>	<b>100</b>	<b>40.789</b>	<b>100</b>	<b>69 % mayor</b>		<b>23 % menor</b>	

**Tabla 2 Desembarque semanal, acumulado en el mes y a la fecha. IV Región (2013 a 2004)**

Acumulado	2014	2013	2012	2011	2010	2009	2008	2007	2006	2005
DIC Sem 49/53	80	270	627	912	198	5.150	1.957	7	1.208	831
A la fecha	31.259	18.534	40.789	32.554	48.745	40.404	42.759	31.021	46.188	37.954
En el año		18.534	40.789	32.554	48.745	40.404	42.759	31.021	46.188	37.954

## ASPECTOS BIOLÓGICOS RELEVANTES DE LOS PECES PELÁGICOS

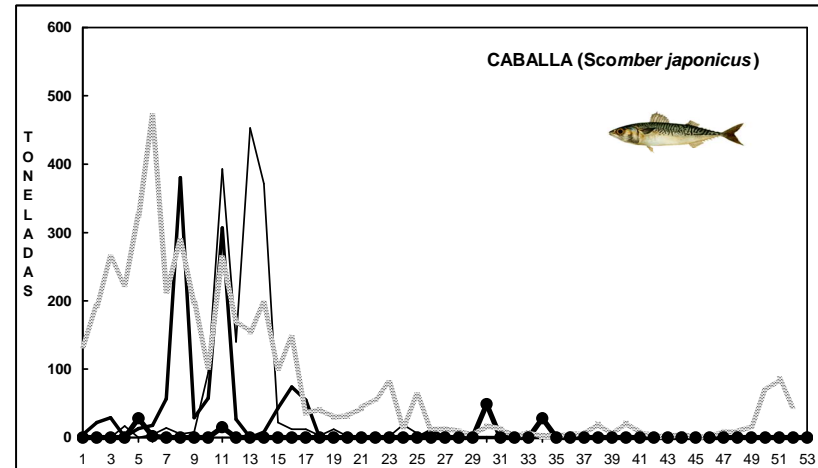
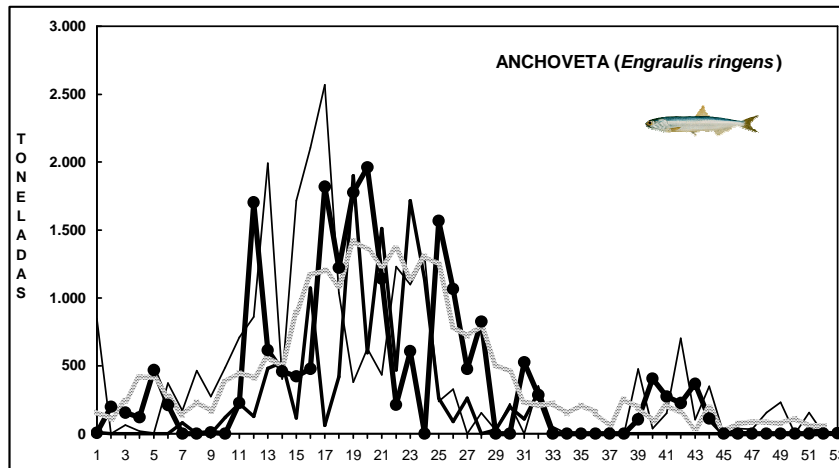
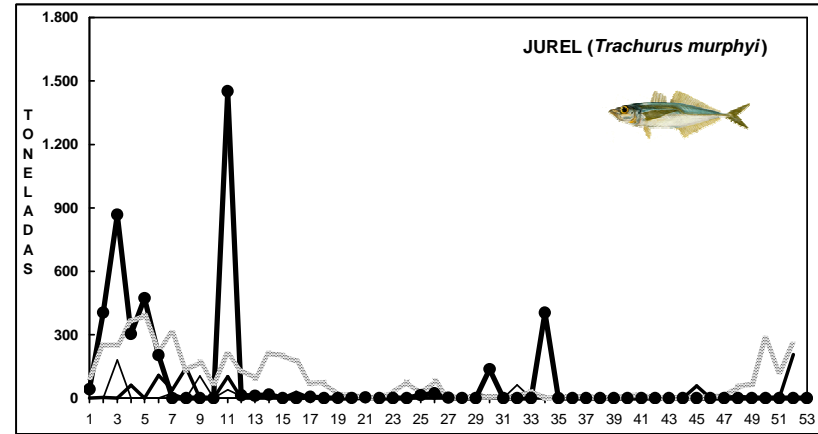
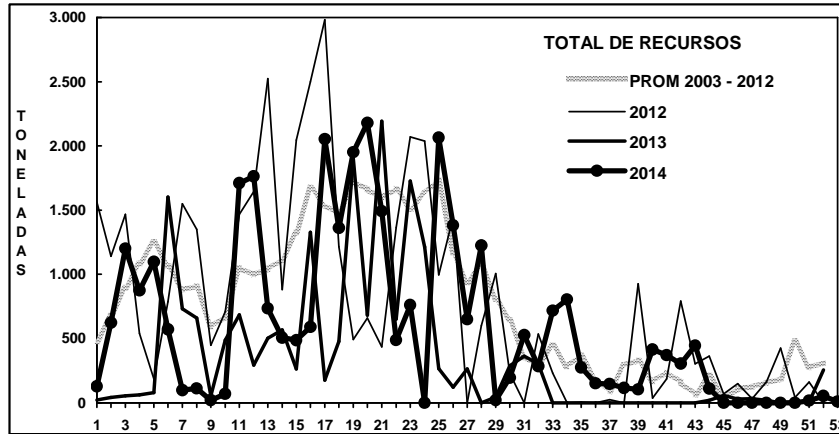
Anchoveta *Engraulis ringens*. Sin desembarque.

Jurel *Trachurus murphyi*. Sin desembarque.

Caballa *Scomber japonicus*. Sin desembarque.

**DESEMBARQUE ORIENTADO A LA INDUSTRIA DE REDUCCIÓN IV REGIÓN, 2003 - 2013**

**SEMANA 53 (29 AL 31 DICIEMBRE, 2014) AÑO 25**

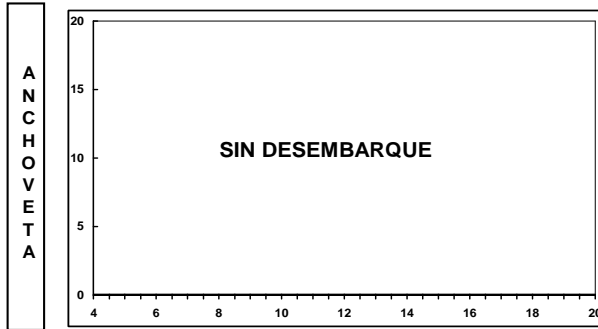


Fuente: Los desembarques corresponden a cifras preliminares entregada por la Empresa.

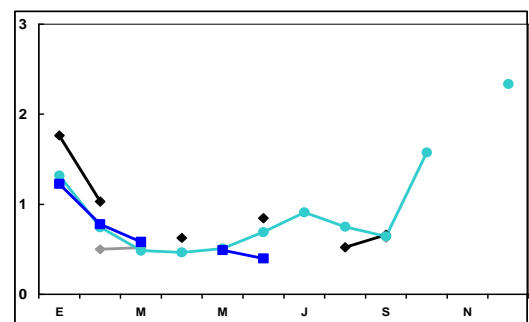
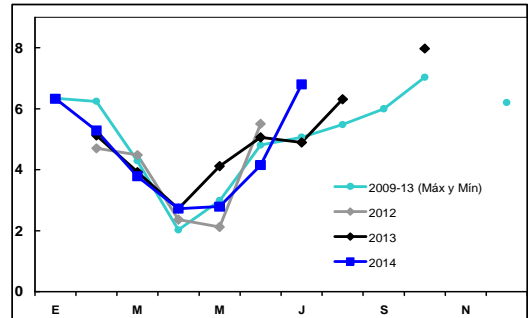
## SEMANA 53 (29 AL 31 DICIEMBRE, 2014) AÑO 25

### DESEMBARQUE SEMANAL III REGIÓN (CALDERA)

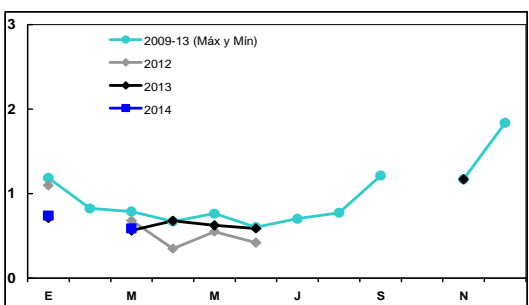
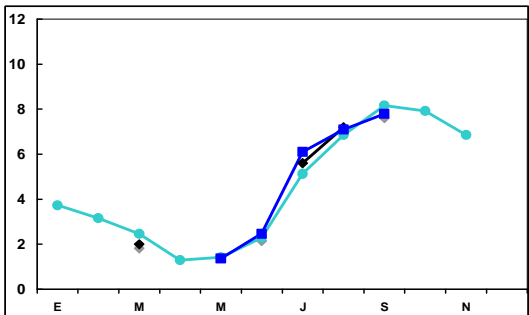
ESTRUCTURA DE TALLA (%)



ÍNDICE GONADOSOMÁTICO (%)



### DESEMBARQUE SEMANAL IV REGIÓN (COQUIMBO)



Las estructuras de tallas que se entregan corresponden a las frecuencias nominal de los muestreos.  
En el cálculo del índice gonadosomático se analizan los ejemplares iguales o mayores de las siguientes medidas: anchoveta: 12,0 cm LT; jurel: 26 cm LH.